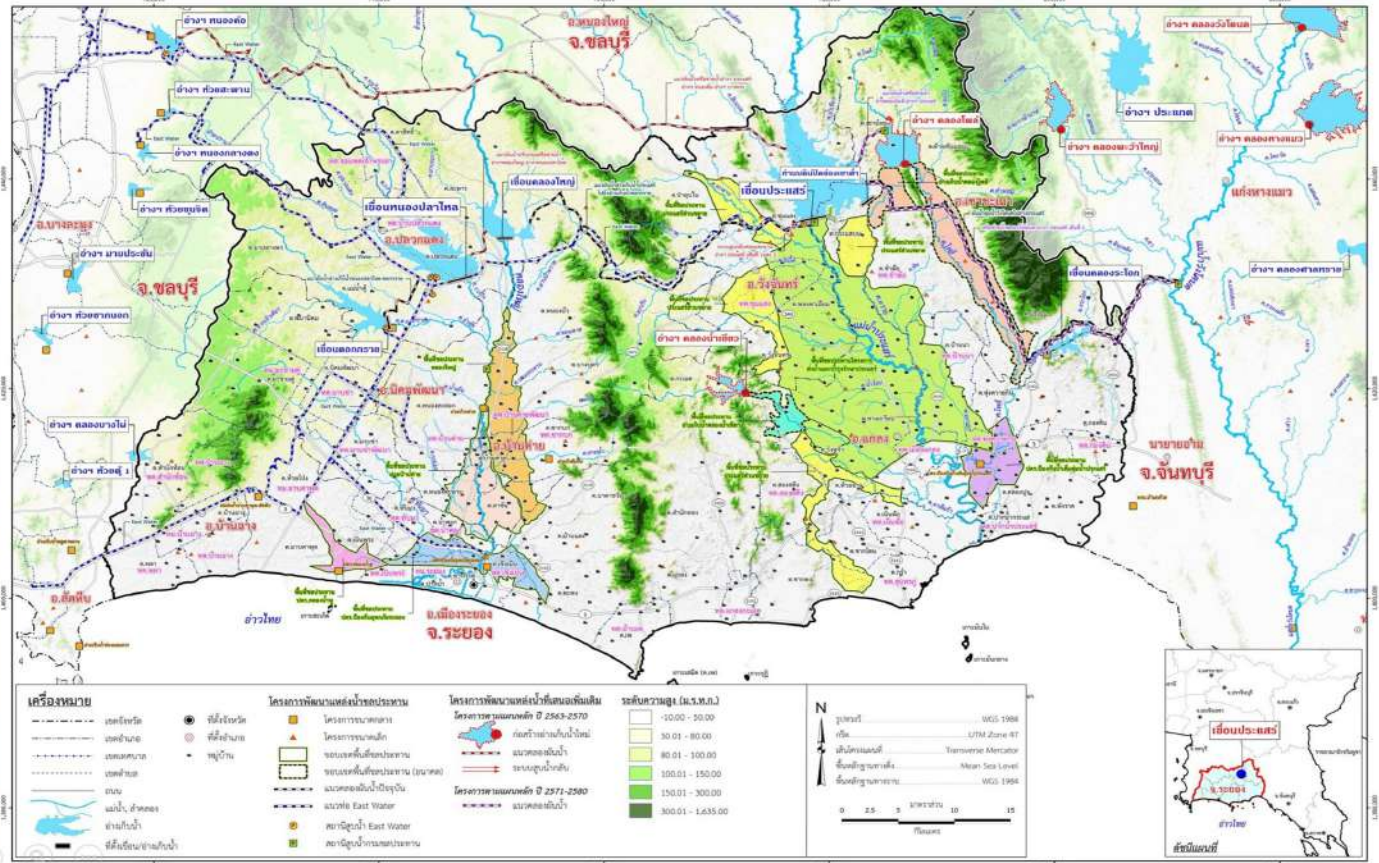


โครงการชลประทานระยอง

รายงานสถานการณ์น้ำ จ.ระยอง

ศุกร์ 15 พฤษภาคม 2569

ชื่อ	น้ำฝน (มม.)	ระดับน้ำ 06.00 น. 15 พฤษภาคม 2569				
		ทหือ	ท้าย	ช่อง	ยกบานสูง (ม.)	ปริมาณน้ำผ่าน (ม. ³ /วินาที)
		ม.(รทก.)	ม.(รทก.)			
1. ประตู/ทรน.						
1.1 รัฐอำนวยการ		+1.20	+0.20	2	2.00	-
1.2 ทรน.คลองตา		+1.50	+0.30	3	3.00	-
1.3 สายสาม		+0.50	+0.20	4	4.00	-
1.4 นาปู		+1.20	+0.20	1	1.00	-
2. ฝ่ายบ้านค่าย						
2.1 ทหือ		+11.85	+6.55	-	0	-
2.2 ทรน.ฝั่งซ้าย		+11.85	+10.70	-	0.50	2.61
2.3 ทรน.ฝั่งขวา		+11.85	+10.60	-	0.20	0.77
	หมายเหตุ				รวม	3,383
3. ประตูคลองโพธิ์		-	+1.50	+0.60	-	-
4. ไตรมาตรขนาดเล็ก	น้ำฝน (มม.)	ระดับตลิ่ง (ม.รทก.)	ระดับ ม. (รทก.)		ปริมาณน้ำผ่าน ลบ.ม.วิ	สูง/ต่ำ จาก ตลิ่ง
คลองมกข่า TM01	-	-	-	-	-	-
คลองตมอ TM02	-	-	-	-	-	-
คลองหนองหัว TM03	-	-	-	-	-	-
คลองข้างตาย TM04	-	-	-	-	-	-
5. สถานีวัดน้ำท่า	ระดับน้ำ (ม.รทก.)	ระดับตลิ่ง (ม.รทก.)	ปริมาณ ลบ.ม.วินาที	สูง/ต่ำ จากตลิ่ง	สถานะ	
สถานีบ้านค่าย Z62	-	-	-	-	-	-
สถานีบ้านเขยโสด Z38	-	-	-	-	-	-
สถานีบ้านวังไทร Z11	-	-	-	-	-	-



รายชื่อ	ฝั้น	ระดับน้ำ (ม.รทก.)		ระดับน้ำ (ม.รทก.)		ปริมาณน้ำใช้ การ (ล้าน ลบ.ม.)	เปอร์เซ็นต์ (ปริมาณน้ำใช้การ)	เปอร์เซ็นต์ (ปริมาณน้ำใช้การ)	ที่เก็บ ลดลง จากปริมาณ (ล้าน ลบ.ม.)	ที่เก็บ ลดลง จากปริมาณ (ล้าน ลบ.ม.)	ปริมาณน้ำ			14 พฤษภาคม 2569								
		เก็บกัก (ม.รทก.)	รวมดู (ปกติ) (ล้าน ลบ.ม.)	ที่เก็บ ความจุ(ชั่วคราว) (ล้าน ลบ.ม.)	ประจำวัน (ม.รทก.)						ปริมาณน้ำ (ล้าน ลบ.ม.)	OUTLET ปริมาณ (ม.3/วินาที)	SPILLWAY ปริมาณ (ล้าน ลบ.ม./วัน)	EMERGENCY ปริมาณ (ล้าน ลบ.ม.)	รับน้ำ-ส่งน้ำ (ต้นน้ำ) (ล้าน ลบ.ม.)	Outflow (ล้าน ลบ.ม.)	น้ำไหลลงอ่าง (ล้าน ลบ.ม.)	ระกน วัชพืช (ล้าน ลบ.ม.)				
		เปอร์เซ็นต์	เปอร์เซ็นต์	เปอร์เซ็นต์	เปอร์เซ็นต์						เปอร์เซ็นต์											
อ่างเก็บน้ำ																						
1 ตอกทราย	-	+52.60	71,400	79,411	+50.29	48,749	45,749	68.28%	61.39%	0.51	↑	0.06	0.15	2.35	0.20	-	0	-	-	0.242	0.756	0.039
2 หนองปลาไหล	10.0	+45.00	163,750	187,620	+40.52	79,955	66,795	48.13%	42.62%	1.06	↑	0.07	0.5%	0.23	-	-	-	-	-	0.435	1.497	0.068
3 คลองใหญ่	4.0	+46.00	40,100	51,100	+43.98	21,499	18,499	53.61%	42.07%	0.24	↑	0.03	10.0%	2.47	0.02	-	-	-	-	0.054	0.134	0.036
กลุ่มน้ำคลองใหญ่			275,250	318,131		150,202	131,042	54.57%	47.21%					5.06	0.22	-	-	-	-	0.731	2.388	0.143
4 ประแสร์	0.7	+35.99	295,000		+32.81	170,850	150,850	57.92%		-0.35	↓	-0.01	0.26	5.63	0.49	-	-	-	0.446	0.530	0.320	0.260
5 คลองระลอก	-	+33.50	19,650		+29.28	6,816	6,616	34.09%		-0.26	↓	-0.12	75%	3.94	0.34	-	-	-	-	0.350	0.086	0.010
กลุ่มน้ำประแสร์			314,650			177,666	157,466	56.46%						9,566	0.827	-	-	-	-	0.880	0.406	0.270
รวม			589,900			327,868	288,508	55.58%						14,625	1.047	-	-	-	-	1.611	2,794	0.413

หมายเหตุ

วิกฤต	ฉุกเฉิน	ปกติ	น้ำท่วม
<30.00%	30.01-50.00%	50.01-80.00%	> 80.00%

กรุณาตรวจสอบความถูกต้อง ก่อนนำไปใช้งาน

โครงการชลประทานชลบุรี

จังหวัดชลบุรี



กรมชลประทาน
สรุปปริมาณน้ำประจำวัน

สำนักงานชลประทานที่ 9

จังหวัดชลบุรี



15 พฤษภาคม 2569

ลำดับที่	รายชื่ออ่างเก็บน้ำ	ตำบล	อำเภอ	ระดับน้ำ ม.(รทก.)				ความจุ เก็บกัก (ล้าน ลบ.ม.)	ความจุ เก็บกักเต็ม (ล้าน ลบ.ม.)	ปริมาณน้ำ (ล้าน ลบ.ม.)	ระดับน้ำ ม.(รทก.)				ปริมาณน้ำ (ล้าน ลบ.ม.)			ปริมาณน้ำฝน (มม.)	ระบายน้ำ (ล้าน ลบ.ม)	คิดเป็น % ของความจุเดิม	คิดเป็น % ของความจุใหม่
				ต่ำสุด	สูงสุด	เก็บกัก	เก็บกักเต็ม				14 พ.ค. 69	15 พ.ค. 69	+/-	14 พ.ค. 69	15 พ.ค. 69	+/-	14 พ.ค. 69				
1	อ่างเก็บน้ำบางพระ	บางพระ	ศรีราชา	+ 20.00	+ 30.60	+30.00		117.0		115.167	+25.440	+25.410	-0.03	54.007	53.662	-0.34	4.40	0.000	45.86		
2	อ่างเก็บน้ำหนองค้อ	หนองขาม	ศรีราชา	+ 57.50	+66.85	+65.60	+66.00	21.40	23.40	16.940	+63.600	+63.330	-0.27	13.668	12.750	-0.92	19.90	0.000	59.58	54.49	
3	อ่างเก็บน้ำท่าประชัน	หนองปรือ	บางละมุง	+ 36.00	+ 45.70	+45.50		16.60		10.862	+42.650	+42.650	0.00	9.070	9.070	0.00	0.00	0.000	54.64		
4	อ่างเก็บน้ำชากนออก	ห้วยใหญ่	บางละมุง	+ 15.60	+ 23.60	+23.00		7.03		5.118	+20.140	+20.220	0.08	2.992	3.076	0.08	105.00	0.000	43.76		
5	อ่างเก็บน้ำหนองกลางดง	บึง	ศรีราชา	+ 51.00	+ 62.00	+61.20		7.65		5.580	+60.040	+60.050	0.01	5.948	5.960	0.01	3.50	0.000	77.91		
6	อ่างเก็บน้ำห้วยสะพาน	บึง	ศรีราชา	+ 67.00	+ 74.94	+74.00		3.84		3.128	+72.860	+72.920	0.06	2.858	2.905	0.05	3.50	0.000	75.65		
7	อ่างเก็บน้ำห้วยขุมจิต	ตะเคียนเตี้ย	บางละมุง	+ 57.00	+ 65.88	+65.00		4.80		0.793	+57.770	+57.770	0.00	0.465	0.465	0.00	32.20	0.000	9.68		
8	อ่างเก็บน้ำบ้านบึง	คลองกิ่ว	บ้านบึง	+ 75.20	+ 81.75	+80.80		10.98		7.411	+77.840	+77.870	0.03	5.960	6.024	0.04	0.00	0.000	54.86		
9	อ่างเก็บน้ำบึงพิททอง 1	ห้วยใหญ่	บางละมุง	+ 51.00	+ 56.75	+56.25		1.23		0.956	+54.25	+54.270	0.02	0.782	0.788	0.01	0.00	0.000	64.07		
10	อ่างเก็บน้ำบึงพิททอง 2	ห้วยใหญ่	บางละมุง	+ 35.00	+41.50	+41.00		2.00		1.543	+39.25	+39.270	0.02	1.218	1.226	0.01	0.00	0.000	61.28		
11	อ่างเก็บน้ำห้วยคู 1	บางเสร่	สัตหีบ	+ 33.00	+37.30	+36.50		1.50		0.944	+34.55	+34.570	0.02	0.624	0.632	0.01	0.00	0.000	42.11		
12	อ่างเก็บน้ำห้วยคู 2	บางเสร่	สัตหีบ	+ 46.50	+54.50	+54.00		2.90		2.458	+52.69	+52.700	0.01	2.099	2.104	0.01	0.00	0.000	72.55		
13	อ่างเก็บน้ำคลองหลวงฯ	เกาะจันทร์	เกาะจันทร์	+ 29.00	+ 37.16	+35.50	+36.50	98.00	125.00	75.356	+30.760	+30.750	-0.01	16.980	16.900	-0.08	0.00	0.040	17.24	13.52	
14	อ่างเก็บน้ำคลองกระแสด	หลวงทอง	บ่อทอง	+ 88.00	+99.7	+98.50		18.12		15.400	+96.780	+96.780	0.00	12.610	12.610	0.00	0.00	0.000	69.59		
	รวม			-	-	-		313.05	342.05	261.66	-	-	-	129.301	128.170	-	0.0403	40.9	37.47		
										ปริมาณน้ำ 1 พ.ย.68							ปริมาณน้ำฝน เมื่อวาน (มม.)	ปริมาณน้ำเฉลี่ย (ลบ.ม./วินาที)	ระยะยกบาน (ม.)	เปิดบาน (ชม.)	
1	ปตร.คลองพานทอง	บางนาง	พานทอง		+1.30	+1.20		1.20		1.30	+1.10	+1.08	-0.02	1.296	1.286	-0.010	0.00	0.000	0.00	0	
2	ปตร.ปลายคลองขป.พานทอง	บางนาง	พานทอง		+1.93	+1.50		0.67		0.68	+1.02	+1.03	0.01	0.604	0.607	0.003	0.00	0.000	0.00	0	
3	ปตร.ต้นคลองขป.พานทอง	บางนาง	พานทอง		+1.70	+1.70		-		-	+0.00	+1.22	1.22	0.00	0.00	0.000	0.0	-	-	-	

เกณฑ์น้ำดีมาก 81% ขึ้นไป เกณฑ์น้ำดี 51-80 % เกณฑ์น้ำพอใช้ 31-50 % เกณฑ์น้ำน้อย ≤ 30%

หมายเหตุ : กรุณาตรวจสอบความถูกต้องก่อนนำไปใช้งาน

รายงานสภาพน้ำ ประจำวันที่				15 พฤษภาคม 2569			15 พฤษภาคม 2568			15 พฤษภาคม 2563		
รายชื่อ	ฝน 14 พ.ค. 69	ระดับน้ำ (ม.รทก.)		ระดับน้ำ (ม.รทก.)		เปอร์เซ็นต์	ระดับน้ำ (ม.รทก.)		เปอร์เซ็นต์	ระดับน้ำ (ม.รทก.)		เปอร์เซ็นต์
		เก็บกัก (ม.รทก.)	ความจุ (ปกติ) (ล้าน ลบ.ม.)	ประจำวัน (ม.รทก.)	ปริมาณน้ำ (ล้าน ม. ³)		ประจำวัน (ม.รทก.)	ปริมาณน้ำ (ล้าน ม. ³)		ประจำวัน (ม.รทก.)	ปริมาณน้ำ (ล้าน ม. ³)	
<u>อ่างเก็บน้ำ</u>												
1 ดอกกราย	-	+53.30	71.400	+50.29	48.749	68.28%	+49.61	43.126	60.40%	+44.30	12.828	17.97%
2 ท้องปลาไหล	10.0	+45.00	163.750	+40.52	79.955	48.83%	+42.75	117.323	71.65%	+35.70	27.410	16.74%
3 คลองใหญ่	4.0	+46.00	40.100	+43.98	21.499	53.61%	+43.23	16.040	40.00%	+40.41	4.111	10.25%
<u>ลุ่มน้ำคลองใหญ่</u>			275.250		150.202	54.57%		176.488	64.12%		44.349	16.11%
4 ประแสร์	0.7	+35.99	295.000	+32.81	170.850	57.92%	+31.72	139.840	47.40%	+24.27	21.850	7.41%
5 คลองระโอก	-	+33.50	19.650	+29.28	6.816	34.69%	+29.62	7.564	38.49%	+26.40	2.240	11.40%
<u>ลุ่มน้ำประแสร์</u>			314.650		177.666	56.46%		147.404	46.85%		24.090	7.66%
<u>รวม</u>			589.900		327.868	55.58%		323.892	54.91%		68.439	11.60%

วิกฤต

<30.00%

ฉุกเฉิน

30.01-50.00%

ปกติ

50.01-80.00%

น้ำ

> 80.00%