

# โครงการชลประทานชลบุรี

## จังหวัดชลบุรี



กรมชลประทาน  
สรุปปริมาณน้ำประจำวัน

# สำนักงานชลประทานที่ 9

## จังหวัดชลบุรี



14 พฤษภาคม 2569

ลำดับที่	รายชื่ออ่างเก็บน้ำ	ตำบล	อำเภอ	ระดับน้ำ ม.(รทก.)				ความจุ เก็บกัก (ล้าน ลบ.ม.)	ความจุ เก็บกักเต็ม (ล้าน ลบ.ม.)	ปริมาณน้ำ (ล้าน ลบ.ม.)	ระดับน้ำ ม.(รทก.)				ปริมาณน้ำ (ล้าน ลบ.ม.)			ปริมาณน้ำฝน ( มม.)	ระบายน้ำ ( ล้าน ลบ.ม )	คิดเป็น % ของความจุเดิม	คิดเป็น % ของความจุใหม่
				ต่ำสุด	สูงสุด	เก็บกัก	เก็บกักเต็ม				1 พ.ย. 68	13 พ.ค. 69	14 พ.ค. 69	+/-	13 พ.ค. 69	14 พ.ค. 69	+/-				
1	อ่างเก็บน้ำบางพระ	บางพระ	ศรีราชา	+ 20.00	+ 30.60	+30.00		117.0		115.167	+25.430	+25.440	0.01	53.892	54.007	0.11	29.10	0.000	46.16		
2	อ่างเก็บน้ำหนองค้อ	หนองขาม	ศรีราชา	+ 57.50	+66.85	+65.60	+66.00	21.40	23.40	16.940	+63.310	+63.600	0.29	12.682	13.668	0.99	2.40	0.000	63.87	58.41	
3	อ่างเก็บน้ำท่าบ่อประชัน	หนองปรือ	บางละมุง	+ 36.00	+ 45.70	+45.50		16.60		10.862	+42.630	+42.650	0.02	9.028	9.070	0.04	26.00	0.000	54.64		
4	อ่างเก็บน้ำชากนออก	ห้วยใหญ่	บางละมุง	+ 15.60	+ 23.60	+23.00		7.03		5.118	+20.140	+20.140	0.00	2.992	2.992	0.00	0.00	0.000	42.56		
5	อ่างเก็บน้ำหนองกลางดง	บึง	ศรีราชา	+ 51.00	+ 62.00	+61.20		7.65		5.580	+60.000	+60.040	0.04	5.890	5.948	0.06	0.00	0.000	77.75		
6	อ่างเก็บน้ำห้วยสะพาน	บึง	ศรีราชา	+ 67.00	+ 74.94	+74.00		3.84		3.128	+72.810	+72.860	0.05	2.820	2.858	0.04	0.00	0.000	74.44		
7	อ่างเก็บน้ำห้วยขุมจิต	ตะเคียนเตี้ย	บางละมุง	+ 57.00	+ 65.88	+65.00		4.80		0.793	+57.770	+57.770	0.00	0.465	0.465	0.00	0.00	0.000	9.68		
8	อ่างเก็บน้ำบ้านบึง	คลองกิ่ว	บ้านบึง	+ 75.20	+ 81.75	+80.80		10.98		7.411	+77.800	+77.840	0.04	5.921	5.980	0.06	10.00	0.000	54.46		
9	อ่างเก็บน้ำบึงพิภพทอง 1	ห้วยใหญ่	บางละมุง	+ 51.00	+ 56.75	+56.25		1.23		0.956	+54.23	+54.250	0.02	0.776	0.782	0.01	0.00	0.000	63.58		
10	อ่างเก็บน้ำบึงพิภพทอง 2	ห้วยใหญ่	บางละมุง	+ 35.00	+41.50	+41.00		2.00		1.543	+39.22	+39.250	0.03	1.206	1.218	0.01	84.00	0.000	60.88		
11	อ่างเก็บน้ำห้วยคู 1	บางเสร่	สัตหีบ	+ 33.00	+37.30	+36.50		1.50		0.944	+34.50	+34.550	0.05	0.606	0.624	0.02	0.00	0.000	41.63		
12	อ่างเก็บน้ำห้วยคู 2	บางเสร่	สัตหีบ	+ 46.50	+54.50	+54.00		2.90		2.458	+52.66	+52.690	0.03	2.083	2.099	0.02	0.00	0.000	72.37		
13	อ่างเก็บน้ำคลองหลวงฯ	เกาะจันทร์	เกาะจันทร์	+ 29.00	+ 37.16	+35.50	+36.50	98.00	125.00	75.356	+30.760	+30.760	0.00	16.980	16.980	0.00	6.10	0.040	17.33	13.58	
14	อ่างเก็บน้ำคลองกระแสด	หลวงทอง	บ่อทอง	+ 88.00	+99.7	+98.50		18.12		15.400	+96.780	+96.780	0.00	12.610	12.610	0.00	0.00	0.000	69.59		
รวม				-	-	-		313.05	342.05	261.66	-	-	-	127.951	129.301	-	0.0403	41.3	37.80		
										ปริมาณน้ำ	ระดับน้ำ ม.(รทก.)				ปริมาณน้ำ (ล้าน ลบ.ม.)			ปริมาณน้ำฝน	ปริมาณน้ำเฉลี่ย	ระยะยกบาน	เปิดบาน
										1 พ.ย.68								เมื่อวาน (มม.)	(ลบ.ม./วินาที)	( ม.)	( ชม.)
1	ปตร.คลองพานทอง	บางนาง	พานทอง		+1.30	+1.20		1.20		1.30	+1.03	+1.10	0.07	1.262	1.296	0.035	3.20	0.000	0.00	0	
2	ปตร.ปลายคลองขป.พานทอง	บางนาง	พานทอง		+1.93	+1.50		0.67		0.68	+1.01	+1.02	0.01	0.601	0.604	0.003	0.00	0.000	0.00	0	
3	ปตร.ต้นคลองขป.พานทอง	บางนาง	พานทอง		+1.70	+1.70		-		-	+1.02	+0.00	-1.02	0.00	0.00	0.000	0.0	-	-	-	

เกณฑ์น้ำดีมาก 81% ขึ้นไป    เกณฑ์น้ำดี 51-80 %    เกณฑ์น้ำพอใช้ 31-50 %    เกณฑ์น้ำน้อย ≤ 30%

หมายเหตุ : กรุณาตรวจสอบความถูกต้องก่อนนำไปใช้งาน

รายงานสภาพน้ำ ประจำวันที่			14 พฤษภาคม 2569			14 พฤษภาคม 2568			14 พฤษภาคม 2563			
รายชื่อ	ฝน	ระดับน้ำ (ม.รทก.)		ระดับน้ำ (ม.รทก.)		เปอร์เซ็นต์	ระดับน้ำ (ม.รทก.)		เปอร์เซ็นต์	ระดับน้ำ (ม.รทก.)		เปอร์เซ็นต์
	13 พ.ค. 69	เก็บกัก (ม.รทก.)	ความจุ (ปกติ) (ล้าน ลบ.ม.)	ประจำวัน (ม.รทก.)	ปริมาณน้ำ (ล้าน ม. <sup>3</sup> )		ประจำวัน (ม.รทก.)	ปริมาณน้ำ (ล้าน ม. <sup>3</sup> )		ประจำวัน (ม.รทก.)	ปริมาณน้ำ (ล้าน ม. <sup>3</sup> )	
<u>อ่างเก็บน้ำ</u>												
1 ดอกกราย	44.0	+53.30	71.400	+50.23	48.234	67.55%	+49.40	41.475	58.09%	+44.13	12.222	17.12%
2 หนองปลาไหล	22.1	+45.00	163.750	+40.45	78.893	48.18%	+42.70	116.417	71.09%	+35.61	26.809	16.37%
3 คลองใหญ่	20.0	+46.00	40.100	+43.95	21.258	53.01%	+43.21	15.910	39.68%	+40.36	3.988	9.94%
<u>ลุ่มน้ำคลองใหญ่</u>					275.250			173.802	63.14%		43.018	15.63%
4 ประแสร์	-	+35.99	295.000	+32.82	171.200	58.03%	+31.70	139.400	47.25%	+24.32	22.150	7.51%
5 คลองระโอก	-	+33.50	19.650	+29.40	7.080	36.03%	+29.63	7.586	38.61%	+26.45	2.295	11.68%
<u>ลุ่มน้ำประแสร์</u>					314.650			146.986	46.71%		24.445	7.77%
<u>รวม</u>					589.900			320.788	54.38%		67.463	11.44%

วิกฤต

<30.00%

ฉุกเฉิน

30.01-50.00%

ปกติ

50.01-80.00%

น้ำ

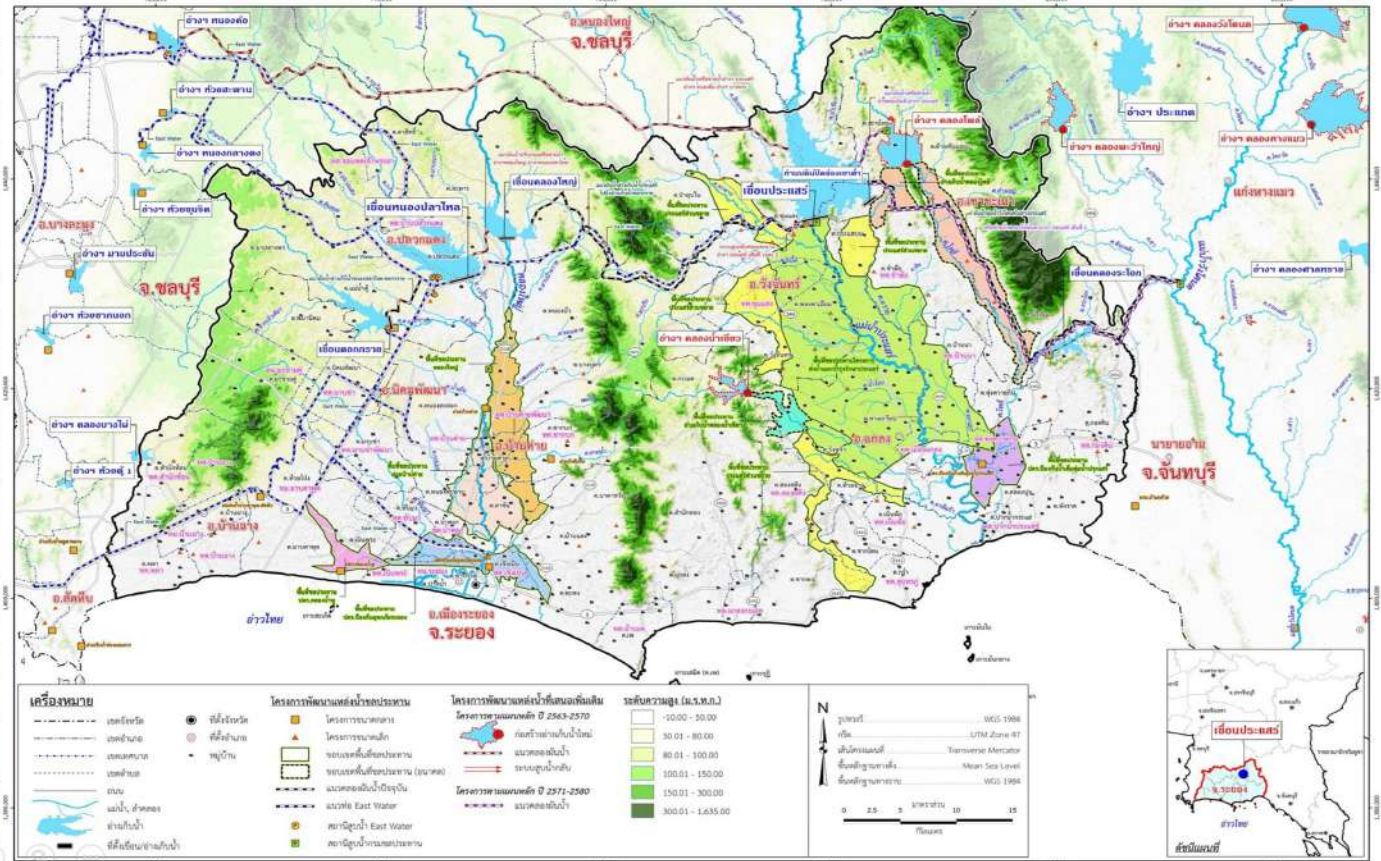
> 80.00%

# โครงการชลประทานระยอง

รายงานสถานการณ์น้ำ จ.ระยอง

พฤหัสบดี 14 พฤษภาคม 2569

ชื่อ	น้ำฝน (มม.)	ระดับน้ำ 06.00 น. 14 พฤษภาคม 2569				
		ทหือ	ท้าย	ช่อง	ยกบานสูง (ม.)	ปริมาณน้ำผ่าน (ม. <sup>3</sup> /วินาที)
		ม.(รทก.)	ม.(รทก.)			
1. ประตู/ทรน.						
1.1 รั้วอานวย		+1.20	+0.20	2	2.00	-
1.2 ทรน.คลองตา		+1.50	+0.30	3	3.00	-
1.3 สายสาม		+0.50	+0.20	4	4.00	-
1.4 นาปู		+1.20	+0.20	1	1.00	-
2. ฝ่ายบ้านค่าย						
2.1 ทหือ		+11.51	+6.55	-	0	-
2.2 ทรน.ฝั่งซ้าย	21.4	+11.51	+10.70	-	0.50	2.19
2.3 ทรน.ฝั่งขวา		+11.51	+10.20	-	0.20	0.79
	หมายเหตุ				รวม	2.982
3. ประตูคลองโพธิ์	7.1	+1.20	+0.50	-	-	-
4. ไตรมาตรขนาดเล็ก	น้ำฝน (มม.)	ระดับตลิ่ง ม.(รทก.)	ระดับ ม.(รทก.)		ปริมาณน้ำผ่าน ลบ.ม.วิ	สูง/ต่ำ จากตลิ่ง
คลองมกข่า TM01	-	-	-	-	-	-
คลองตมอ TM02	-	-	-	-	-	-
คลองหนองหัว TM03	-	-	-	-	-	-
คลองซังตาย TM04	-	-	-	-	-	-
5. สถานีวัดน้ำท่า	ระดับน้ำ (ม.รทก.)	ระดับตลิ่ง ม.(รทก.)	ปริมาณ ลบ.ม.วินาที	สูง/ต่ำ จากตลิ่ง	สถานะ	
สถานีบ้านค่าย Z62	-	-	-	-	-	-
สถานีบ้านเขยโสด Z38	-	-	-	-	-	-
สถานีบ้านวังไทร Z11	-	-	-	-	-	-



รายชื่อ	ฝน	ระดับน้ำ (ม.รทก.)		ระดับน้ำ (ม.รทก.)		ปริมาณน้ำใช้การ (ล้าน ลบ.ม.)	เปอร์เซ็นต์ (เทียบกับปริมาณน้ำท่า)	เปอร์เซ็นต์ (เทียบกับปริมาณน้ำท่า)	ปริมาณน้ำท่า (ล้าน ลบ.ม.)	เปอร์เซ็นต์ (เทียบกับปริมาณน้ำท่า)	เปอร์เซ็นต์ (เทียบกับปริมาณน้ำท่า)	ปริมาณน้ำท่า (ล้าน ลบ.ม.)	ปริมาณน้ำ 13 พฤษภาคม 2569										
		เก็บกัก (ม.รทก.)	รวม (ล้าน ลบ.ม.)	เก็บกัก (ล้าน ลบ.ม.)	ประจำวัน (ม.รทก.)								ปริมาณน้ำ (ล้าน ลบ.ม.)	OUTLET		SPILLWAY		EMERGENCY	รับน้ำ-ส่งน้ำ (ล้าน ลบ.ม.)	Outflow (ล้าน ลบ.ม.)	น้ำไหลลงอ่าง (ล้าน ลบ.ม.)	ระกน วัชิม (ล้าน ลบ.ม.)	
		เปิดบาน	ม.3/วินาที	ล้าน ลบ.ม./วัน	เปิด								ล้าน	บาน	น้ำสูง (ม.)	น้ำสูง (ม.)	น้ำสูง (ม.)	รับน้ำ-ส่งน้ำ (ล้าน ลบ.ม.)	Outflow (ล้าน ลบ.ม.)	น้ำไหลลงอ่าง (ล้าน ลบ.ม.)	ระกน วัชิม (ล้าน ลบ.ม.)		
1 ดอกทราย	44.0	+52.60	71.400	79.411	+50.23	48.234	45.234	67.55%	60.74%	0.26	↑	.03	0.15	2.35	0.14	-	0	-	-	0.182	0.438	0.038	
2 หนองปลาไหล	22.1	+45.00	163.750	187.620	+40.45	78.893	65.733	48.15%	42.05%	0.30	↑	.02	0.5%	0.23	-	-	-	-	-	0.487	0.790	0.068	
3 คลองโพธิ์	20.0	+46.00	40.100	51.100	+43.95	21.258	18.258	53.01%	41.60%	0.16	↑	.02	10.0%	2.47	0.21	-	-	-	-	0.249	0.247	0.036	
กลุ่มน้ำคลองโพธิ์			275.250	318.131		148.385	129.225	53.91%	46.64%				5.05	0.36	-	-	-	-	-	0.918	1.475	0.142	
4 ประตู	-	+35.99	295.000		+32.82	171.200	151.200	58.03%		-0.70	↓	-0.2	0.28	6.28	0.54	-	-	-	-	0.444	0.550	-	0.260
5 คลองระลอก	-	+33.50	19.650		+29.40	7.080	6.880	36.03%		-0.31	↓	-0.14	0%	-	-	-	-	-	-	0.010	-	-	0.010
กลุ่มน้ำประตู			314.650			178.280	158.080	56.66%					6.280	0.543	-	-	-	-	-	0.560	-	-	0.270
รวม			589.900			326.665	287.305	55.38%					11.331	0.900	-	-	-	-	-	1.478	1.475	-	0.412

หมายเหตุ: วิกฤต <30.00%    ฉุกเฉิน 30.01-50.00%    ปกติ 50.01-80.00%    น้ำท่วม > 80.00%

กรุณาตรวจสอบความถูกต้อง ก่อนนำไปใช้งาน