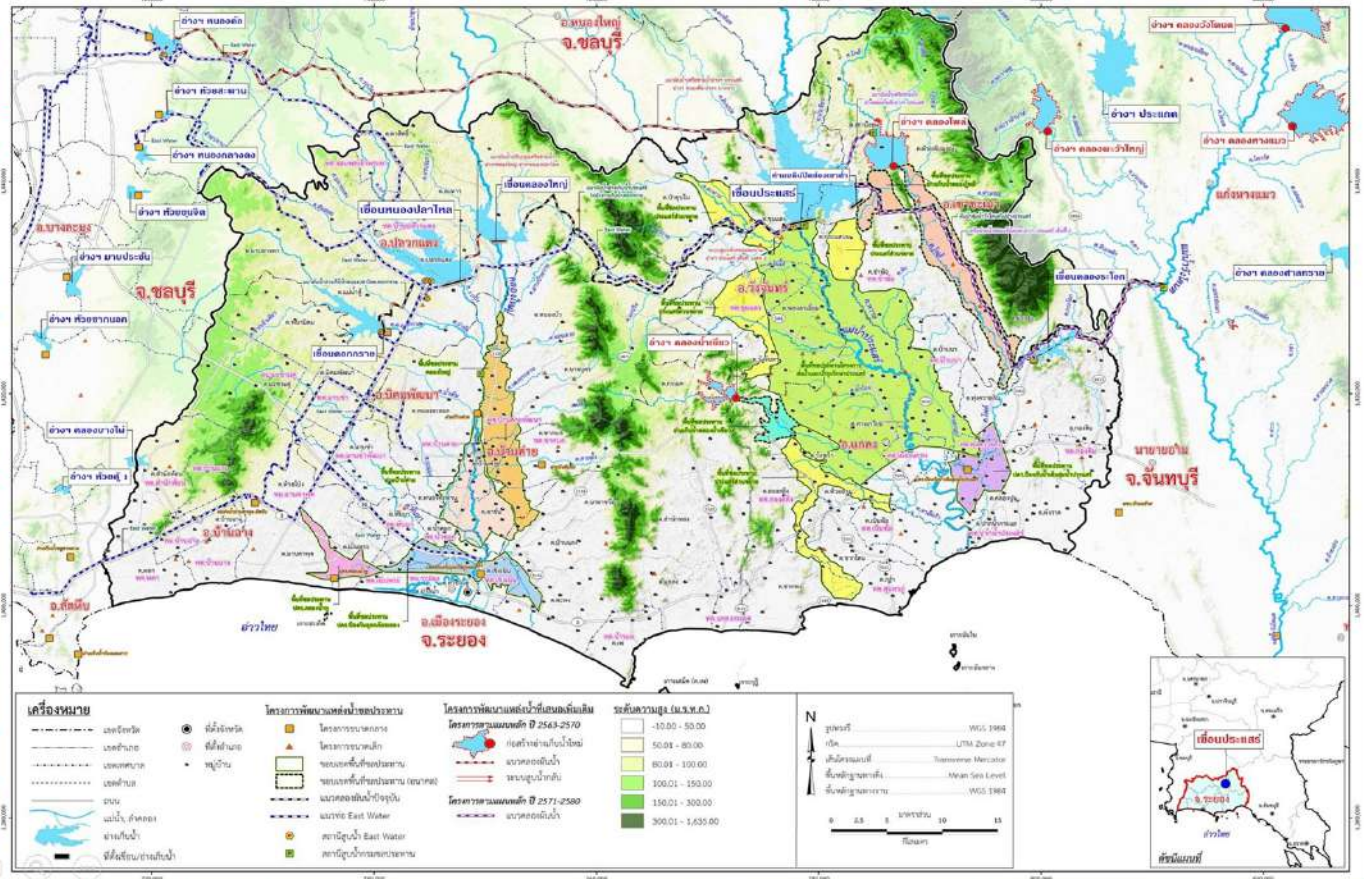


โครงการชลประทานระยอง

รายงานสถานการณ์น้ำ จ.ระยอง

อังคาร 12 พฤษภาคม 2569

ข้อ	น้ำฝน (มม.)	ระดับน้ำ 06.00 น. 12 พฤษภาคม 2569				ปริมาณน้ำฝน (ม. / ไร่/นาปี)
		เหนือ (ม.รทก.)	ท้าย (ม.รทก.)	ช่อง	ยกบานสูง (ม.)	
1. ปตร./ทรบ.						
1.1 รัชอำนาจ	15.0	+1.20	+0.20	2	2.00	-
1.2 ทรบ.คลองคา		+1.50	+0.30	3	3.00	-
1.3 สายสาม		+0.50	+0.20	4	4.00	-
1.4 น้ำหู		+1.20	+0.20	1	1.00	-
2. ฝ่ายบ้านค่าย						
2.1 เหนือ	-	+11.99	+6.90	-	0.07	2.15
2.2 ทรบ.ฝั่งซ้าย	-	+11.99	+10.70	-	0.50	2.77
2.3 ทรบ.ฝั่งขวา	-	+11.99	+10.60	-	0.20	0.81
	หมายเหตุ				รวม	5.730
3. ปตร.คลองโพธิ์	-	+1.30	+0.40	-	-	-
4.โครงการขนานตอเล็ก	น้ำฝน (มม.)	ระดับตลิ่ง (ม.รทก.)	ระดับ น. (รทก.)	ปริมาณน้ำผ่าน สบ.ว.วิ	สูง/ต่ำ จากตลิ่ง	
คลองมาบข่า TM01	-	-	-	-	-	-
คลองระมอ TM02	-	-	-	-	-	-
คลองหนองหว้า TM03	-	-	-	-	-	-
คลองช้างตาย TM04	-	-	-	-	-	-
5.สถานีวัดน้ำท่า	ระดับน้ำ (ม.รทก.)	ระดับตลิ่ง (ม.รทก.)	ปริมาณ คบ. (ม. / ไร่/นาปี)	สูง/ต่ำ จากตลิ่ง	สถานะ	
สถานีบ้านค่าย Z62	-	-	-	-	-	-
สถานีบ้านเขาโอบสดี Z38	-	-	-	-	-	-
สถานีบ้านวังไทร Z11	-	-	-	-	-	-



รายชื่อ	ฝัน	ระดับน้ำ (ม.รทก.)		ปริมาณน้ำไหล	เปอร์เซ็นต์	เปอร์เซ็นต์ (คิดรวมอุทกภัย)	ที่ฝัน คลอง ขุดลอก (ด้าน สม.ม.)	ที่ฝัน คลอง ขุดลอก (ด้าน) (สม.ม.)	ปริมาณน้ำ			11 พฤษภาคม 2569												
		กึ่งฝัน (ม.รทก.)	ความสูง (กึ่ง สม.ม.)						ที่ฝัน ความสูง (กึ่ง สม.ม.)	ประจำวัน (ม.รทก.)	ปริมาณน้ำ (กึ่ง สม.ม.)	การ	OUTLET	SPILLWAY	EMERGENCY	รับน้ำ-ส่งท่า (ด้าน) (กึ่ง สม.ม.)	Outflow (ด้าน สม.ม.)	น้ำไหลลงอ่าง (ด้าน สม.ม.)	ระบาย วัชพืช (ด้าน สม.ม.)					
		เปิดบาน	น.รทก./นาปี						ด้าน สม.ม./วัน	เปิด	ด้าน	น. / ไร่/นาปี	น้ำสูง	น. / ไร่/นาปี	ด้าน สม.ม.)	ด้าน สม.ม.)	ด้าน สม.ม.)	ด้าน สม.ม.)						
อ่างเก็บน้ำ																								
1 ดอกกรวย	2.9	+52.60	71.400	79.411	+50.16	47.639	44.639	66.72%	59.99%	2.25	↑	.27	0.20	3.08	0.12	-	0	-	-	0.159	2.410	0.037		
2 หนองปลาไหล	-	+45.00	163.750	187.620	+40.40	78.134	64.974	43.72%	41.64%	1.67	↑	.11	0.5%	0.23	-	-	-	-	-	0.049	0.522	2.142	0.067	
3 คลองใหญ่	-	+46.00	40.100	51.100	+43.90	20.861	17.861	52.02%	40.82%	0.31	↑	.04	10.0%	2.46	0.21	-	-	-	-	-	0.247	0.497	0.035	
ลุ่มน้ำคลองใหญ่			275.250	318.131		146.633	127.473	53.27%	46.09%					5.77	0.33						0.929	5.050	0.140	
4 ประตู	-	+35.99	295.000		+32.85	172.250	152.250	58.39%		-0.70	↓	-.02	0.22	4.35	0.38					-	0.348	0.550	-	0.220
5 คลองระลอก	-	+33.50	19.650		+29.63	7.586	7.386	38.61%		-0.04	↓	-.02	0%	-	-					-	0.010	-	-	0.010
ลุ่มน้ำประตู			314.650			179.836	159.636	57.15%						4.350	0.376						0.560	-	-	0.230
รวม			589.900			326.469	287.109	55.34%						10.119	0.710						1.489	5.050	0.370	

หมายเหตุ

วิกฤต	ฉุกเฉิน	ปกติ	น้ำเสีย
<30.00%	30.01-50.00%	50.01-80.00%	> 80.00%

กรุณาตรวจสอบความถูกต้อง ก่อนนำไปใช้งาน

โครงการชลประทานชลบุรี

จังหวัดชลบุรี



กรมชลประทาน

สรุปปริมาณน้ำประจำวัน

สำนักงานชลประทานที่ 9

จังหวัดชลบุรี



12 พฤษภาคม 2569

ลำดับที่	รายชื่ออ่างเก็บน้ำ	ตำบล	อำเภอ	ระดับน้ำ ม.(รทก.)				ความจุ เก็บกัก (ล้าน ลบ.ม.)	ความจุ เก็บกักเต็ม (ล้าน ลบ.ม.)	ปริมาณน้ำ (ล้าน ลบ.ม.)	ระดับน้ำ ม.(รทก.)				ปริมาณน้ำ (ล้าน ลบ.ม.)			ปริมาณน้ำฝน (มม.)	ระบายน้ำ (ล้าน ลบ.ม)	คิดเป็น % ของความจุเดิม	คิดเป็น % ของความจุใหม่
				ต่ำสุด	สูงสุด	เก็บกัก	เก็บกักเต็ม				11 พ.ค. 69	12 พ.ค. 69	+/-	11 พ.ค. 69	12 พ.ค. 69	+/-					
1	อ่างเก็บน้ำบางพระ	บางพระ	ศรีราชา	+ 20.00	+ 30.60	+30.00		117.0		115.167	+25.440	+25.420	-0.02	54.007	53.777	-0.23	29.20	0.000	45.96		
2	อ่างเก็บน้ำหนองค้อ	หนองขาม	ศรีราชา	+ 57.50	+66.85	+65.60	+66.00	21.40	23.40	16.940	+63.260	+63.260	0.00	12.512	12.512	0.00	0.00	0.000	58.47	53.47	
3	อ่างเก็บน้ำท่าประชัน	หนองปรือ	บางละมุง	+ 36.00	+ 45.70	+45.50		16.60		10.862	+42.620	+42.620	0.00	9.007	9.007	0.00	4.30	0.000	54.26		
4	อ่างเก็บน้ำชากนออก	ห้วยใหญ่	บางละมุง	+ 15.60	+ 23.60	+23.00		7.03		5.118	+20.200	+20.120	-0.08	3.055	2.971	-0.08	20.00	0.000	42.26		
5	อ่างเก็บน้ำหนองกลางดง	บึง	ศรีราชา	+ 51.00	+ 62.00	+61.20		7.65		5.580	+59.700	+59.720	0.02	5.600	5.620	0.02	0.00	0.000	73.46		
6	อ่างเก็บน้ำห้วยสะพาน	บึง	ศรีราชา	+ 67.00	+ 74.94	+74.00		3.84		3.128	+72.610	+72.620	0.01	2.669	2.676	0.01	0.00	0.000	69.69		
7	อ่างเก็บน้ำห้วยขุมจิต	ตะเคียนเตี้ย	บางละมุง	+ 57.00	+ 65.88	+65.00		4.80		0.793	+57.730	+57.750	0.02	0.455	0.460	0.00	13.70	0.000	9.58		
8	อ่างเก็บน้ำบ้านบึง	คลองกิ่ว	บ้านบึง	+ 75.20	+ 81.75	+80.80		10.98		7.411	+77.730	+77.760	0.03	5.819	5.863	0.04	0.00	0.000	53.40		
9	อ่างเก็บน้ำบึงพิภพทอง 1	ห้วยใหญ่	บางละมุง	+ 51.00	+ 56.75	+56.25		1.23		0.956	+54.25	+54.240	-0.01	0.782	0.779	-0.00	0.00	0.000	63.33		
10	อ่างเก็บน้ำบึงพิภพทอง 2	ห้วยใหญ่	บางละมุง	+ 35.00	+41.50	+41.00		2.00		1.543	+39.24	+39.230	-0.01	1.214	1.210	-0.00	7.40	0.000	60.48		
11	อ่างเก็บน้ำห้วยคู 1	บางเสร่	สัตหีบ	+ 33.00	+37.30	+36.50		1.50		0.944	+34.50	+34.490	-0.01	0.606	0.603	-0.00	0.00	0.000	40.19		
12	อ่างเก็บน้ำห้วยคู 2	บางเสร่	สัตหีบ	+ 46.50	+54.50	+54.00		2.90		2.458	+52.68	+52.670	-0.01	2.094	2.088	-0.01	0.00	0.000	72.01		
13	อ่างเก็บน้ำคลองหลวงฯ	เกาะจันทร์	เกาะจันทร์	+ 29.00	+ 37.16	+35.50	+36.50	98.00	125.00	75.356	+30.770	+30.770	0.00	17.061	17.061	0.00	0.00	0.040	17.41	13.65	
14	อ่างเก็บน้ำคลองกระแสด	หลวงทอง	บ่อทอง	+ 88.00	+99.7	+98.50		18.12		15.400	+96.780	+96.780	0.00	12.610	12.610	0.00	0.00	0.000	69.59		
รวม				-	-	-		313.05	342.05	261.66	-	-	-	127.490	127.237	-	0.0403	40.6	37.20		
										ปริมาณน้ำ					ปริมาณน้ำฝน	ปริมาณน้ำเฉลี่ย	ระยะยกบาน	เปิดบาน			
										1 พ.ย.68	ระดับน้ำ ม.(รทก.)				ปริมาณน้ำ (ล้าน ลบ.ม.)			เมื่อวาน (มม.)	(ลบ.ม./วินาที)	(ม.)	(ชม.)
1	ปตร.คลองพานทอง	บางนาง	พานทอง		+1.30	+1.20		1.20		1.30	+1.05	+1.05	0.00	1.271	1.271	0.000	0.00	0.000	0.00	0	
2	ปตร.ปลายคลองขป.พานทอง	บางนาง	พานทอง		+1.93	+1.50		0.67		0.68	+1.04	+1.01	-0.03	0.601	0.601	0.000	0.00	0.000	0.00	0	
3	ปตร.ต้นคลองขป.พานทอง	บางนาง	พานทอง		+1.70	+1.70		-		-	+1.09	+1.02	-0.07	0.00	0.00	0.000	0.0	-	-	-	

เกณฑ์น้ำดีมาก

81% ขึ้นไป

เกณฑ์น้ำดี

51-80 %

เกณฑ์น้ำพอใช้

31-50 %

เกณฑ์น้ำน้อย

≤ 30%

หมายเหตุ : กรุณาตรวจสอบความถูกต้องก่อนนำไปใช้งาน

รายงานสภาพน้ำ ประจำวันที่			12 พฤษภาคม 2569			12 พฤษภาคม 2568			12 พฤษภาคม 2563			
รายชื่อ	ฝน 11 พ.ค. 69	ระดับน้ำ (ม.รทก.)		ระดับน้ำ (ม.รทก.)		เปอร์เซ็นต์	ระดับน้ำ (ม.รทก.)		เปอร์เซ็นต์	ระดับน้ำ (ม.รทก.)		เปอร์เซ็นต์
		เก็บกัก (ม.รทก.)	ความจุ (ปกติ) (ล้าน ลบ.ม.)	ประจำวัน (ม.รทก.)	ปริมาณน้ำ (ล้าน ม. ³)		ประจำวัน (ม.รทก.)	ปริมาณน้ำ (ล้าน ม. ³)		ประจำวัน (ม.รทก.)	ปริมาณน้ำ (ล้าน ม. ³)	
<u>อ่างเก็บน้ำ</u>												
1 ดอกทราย	2.9	+53.30	71.400	+50.16	47.639	66.72%	+49.21	40.016	56.05%	+44.16	12.327	17.26%
2 หนองปลาไหล	-	+45.00	163.750	+40.40	78.134	47.72%	+42.63	115.149	70.32%	+35.17	23.870	14.58%
3 คลองใหญ่	-	+46.00	40.100	+43.90	20.861	52.02%	+43.17	15.654	39.04%	+40.31	3.867	9.64%
<u>ลุ่มน้ำคลองใหญ่</u>			275.250		146.633	53.27%		170.819	62.06%		40.064	14.56%
4 ประแสร์	-	+35.99	295.000	+32.85	172.250	58.39%	+31.72	139.840	47.40%	+24.42	22.760	7.72%
5 คลองระโอก	-	+33.50	19.650	+29.63	7.586	38.61%	+29.65	7.630	38.83%	+26.53	2.383	12.13%
<u>ลุ่มน้ำประแสร์</u>			314.650		179.836	57.15%		147.470	46.87%		25.143	7.99%
<u>รวม</u>			589.900		326.469	55.34%		318.289	53.96%		65.207	11.05%

วิกฤต

<30.00%

ฉุกเฉิน

30.01-50.00%

ปกติ

50.01-80.00%

น้ำดี

> 80.00%