

รายงานสภาพน้ำ ประจำวันที่				10 พฤษภาคม 2569			10 พฤษภาคม 2568			10 พฤษภาคม 2563		
รายชื่อ	ฝน 9 พ.ค. 69	ระดับน้ำ (ม.รทก.)		ระดับน้ำ (ม.รทก.)		เปอร์เซ็นต์	ระดับน้ำ (ม.รทก.)		เปอร์เซ็นต์	ระดับน้ำ (ม.รทก.)		เปอร์เซ็นต์
		เก็บกัก (ม.รทก.)	ความจุ (ปกติ) (ล้าน ลบ.ม.)	ประจำวัน (ม.รทก.)	ปริมาณน้ำ (ล้าน ม. ³)		ประจำวัน (ม.รทก.)	ปริมาณน้ำ (ล้าน ม. ³)		ประจำวัน (ม.รทก.)	ปริมาณน้ำ (ล้าน ม. ³)	
<u>อ่างเก็บน้ำ</u>												
1 ดอกทราย	-	+53.30	71.400	+49.81	44.734	62.65%	+49.06	38.887	54.46%	+44.19	12.433	17.41%
2 หนองปลาไหล	-	+45.00	163.750	+40.23	75.555	46.14%	+42.50	112.795	68.88%	+35.17	23.870	14.58%
3 คลองใหญ่	-	+46.00	40.100	+43.85	20.469	51.04%	+43.11	15.275	38.09%	+40.23	3.680	9.18%
<u>ลุ่มน้ำคลองใหญ่</u>			275.250		140.758	51.14%		166.957	60.66%		39.983	14.53%
4 ประแสร์	-	+35.99	295.000	+32.88	173.300	58.75%	+31.70	139.400	47.25%	+24.49	23.190	7.86%
5 คลองระโอก	-	+33.50	19.650	+29.67	7.674	39.05%	+29.68	7.696	39.17%	+26.60	2.460	12.52%
<u>ลุ่มน้ำประแสร์</u>			314.650		180.974	57.52%		147.096	46.75%		25.650	8.15%
<u>รวม</u>			589.900		321.732	54.54%		314.053	53.24%		65.633	11.13%

วิกฤต

<30.00%

ฉุกเฉิน

30.01-50.00%

ปกติ

50.01-80.00%

น้ำดี

> 80.00%

โครงการชลประทานชลบุรี

จังหวัดชลบุรี



กรมชลประทาน
สรุปปริมาณน้ำประจำวัน

สำนักงานชลประทานที่ 9

จังหวัดชลบุรี



10 พฤษภาคม 2569

ลำดับที่	รายชื่ออ่างเก็บน้ำ	ตำบล	อำเภอ	ระดับน้ำ ม.(รทก.)				ความจุ เก็บกัก (ล้าน ลบ.ม.)	ความจุ เก็บกักเต็ม (ล้าน ลบ.ม.)	ปริมาณน้ำ (ล้าน ลบ.ม.)	ระดับน้ำ ม.(รทก.)				ปริมาณน้ำ (ล้าน ลบ.ม.)			ปริมาณน้ำฝน (มม.)	ระบายน้ำ (ล้าน ลบ.ม)	คิดเป็น % ของความจุเดิม	คิดเป็น % ของความจุใหม่
				ต่ำสุด	สูงสุด	เก็บกัก	เก็บกักเต็ม				9 พ.ค. 69	10 พ.ค. 69	+/-	9 พ.ค. 69	10 พ.ค. 69	+/-	9 พ.ค. 69				
1	อ่างเก็บน้ำบางพระ	บางพระ	ศรีราชา	+ 20.00	+ 30.60	+30.00		117.0		115.167	+25.490	+25.460	-0.03	54.581	54.237	-0.34	0.50	0.000	46.36		
2	อ่างเก็บน้ำหนองค้อ	หนองขาม	ศรีราชา	+ 57.50	+66.85	+65.60	+66.00	21.40	23.40	16.940	+63.230	+63.240	0.01	12.410	12.444	0.03	8.90	0.000	58.15	53.18	
3	อ่างเก็บน้ำท่าประชัน	หนองปรือ	บางละมุง	+ 36.00	+ 45.70	+45.50		16.60		10.862	+42.590	+42.570	-0.02	8.945	8.904	-0.04	0.00	0.000	53.64		
4	อ่างเก็บน้ำชากนออก	ห้วยใหญ่	บางละมุง	+ 15.60	+ 23.60	+23.00		7.03		5.118	+20.160	+20.130	-0.03	3.013	2.982	-0.03	0.00	0.000	42.41		
5	อ่างเก็บน้ำหนองกลางดง	ปึง	ศรีราชา	+ 51.00	+ 62.00	+61.20		7.65		5.580	+59.650	+59.680	0.03	5.550	5.580	0.03	0.00	0.000	72.94		
6	อ่างเก็บน้ำห้วยสะพาน	ปึง	ศรีราชา	+ 67.00	+ 74.94	+74.00		3.84		3.128	+72.510	+72.540	0.03	2.595	2.617	0.02	0.00	0.000	68.15		
7	อ่างเก็บน้ำห้วยขุมจิต	ตะเคียนเตี้ย	บางละมุง	+ 57.00	+ 65.88	+65.00		4.80		0.793	+57.660	+57.700	0.04	0.438	0.448	0.01	0.00	0.000	9.33		
8	อ่างเก็บน้ำบ้านปึง	คลองกิ่ว	บ้านปึง	+ 75.20	+ 81.75	+80.80		10.98		7.411	+77.680	+77.700	0.02	5.746	5.775	0.03	0.00	0.000	52.60		
9	อ่างเก็บน้ำบึงพิภพทอง 1	ห้วยใหญ่	บางละมุง	+ 51.00	+ 56.75	+56.25		1.23		0.956	+54.27	+54.260	-0.01	0.788	0.785	-0.00	0.00	0.000	63.82		
10	อ่างเก็บน้ำบึงพิภพทอง 2	ห้วยใหญ่	บางละมุง	+ 35.00	+41.50	+41.00		2.00		1.543	+39.26	+39.250	-0.01	1.222	1.218	-0.00	0.00	0.000	60.88		
11	อ่างเก็บน้ำห้วยคู 1	บางเสร่	สัตหีบ	+ 33.00	+37.30	+36.50		1.50		0.944	+34.51	+34.500	-0.01	0.610	0.606	-0.00	0.00	0.000	40.42		
12	อ่างเก็บน้ำห้วยคู 2	บางเสร่	สัตหีบ	+ 46.50	+54.50	+54.00		2.90		2.458	+52.70	+52.690	-0.01	2.104	2.099	-0.01	0.00	0.000	72.37		
13	อ่างเก็บน้ำคลองหลวงฯ	เกาะจันทร์	เกาะจันทร์	+ 29.00	+ 37.16	+35.50	+36.50	98.00	125.00	75.356	+30.770	+30.760	-0.01	17.061	16.980	-0.08	1.10	0.040	17.33	13.58	
14	อ่างเก็บน้ำคลองกระแสด	หลวงทอง	บ่อทอง	+ 88.00	+99.7	+98.50		18.12		15.400	+96.800	+96.800	0.00	12.720	12.720	0.00	0.00	0.165	70.20		
	รวม			-	-	-		313.05	342.05	261.66	-	-	-	127.782	127.394	-	0.2057	40.7	37.24		
										ปริมาณน้ำ 1 พ.ย.68							ปริมาณน้ำฝน เมื่อวาน (มม.)	ปริมาณน้ำเฉลี่ย (ลบ.ม./วินาที)	ระยะยกบาน (ม.)	เปิดบาน (ชม.)	
1	ปตร.คลองพานทอง	บางนาง	พานทอง		+1.30	+1.20		1.20		1.30	+1.10	+1.11	0.01	1.296	1.301	0.005	0.00	0.000	0.00	0	
2	ปตร.ปลายคลองขป.พานทอง	บางนาง	พานทอง		+1.93	+1.50		0.67		0.68	+1.01	+1.04	0.03	0.601	0.601	0.000	0.00	0.000	0.00	0	
3	ปตร.ต้นคลองขป.พานทอง	บางนาง	พานทอง		+1.70	+1.70		-		-	+1.12	+1.12	0.00	0.00	0.00	0.000	0.0	-	-	-	

เกณฑ์น้ำดีมาก 81% ขึ้นไป
 เกณฑ์น้ำดี 51-80 %
 เกณฑ์น้ำพอใช้ 31-50 %
 เกณฑ์น้ำน้อย ≤ 30%

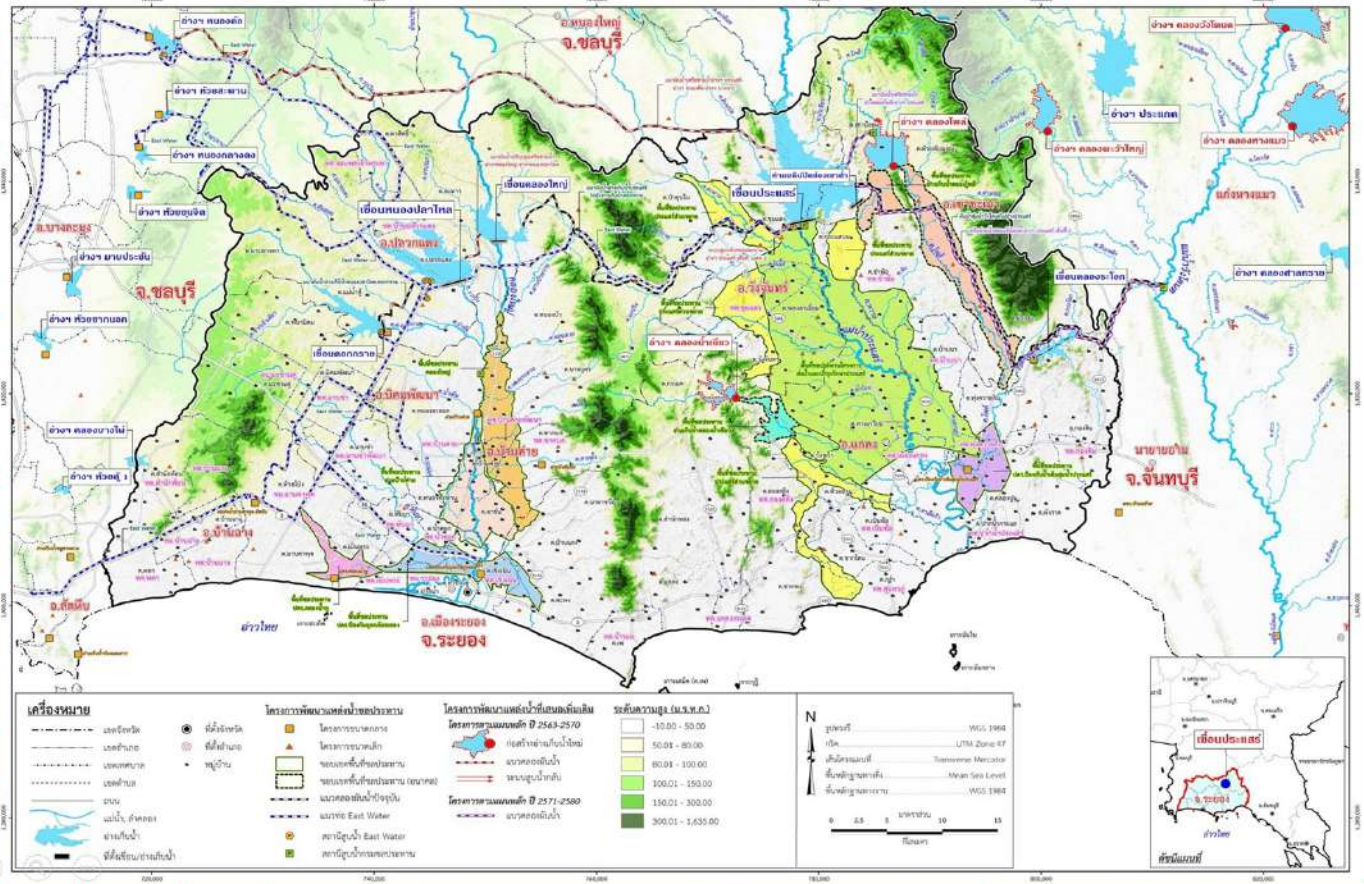
หมายเหตุ : กรุณาตรวจสอบความถูกต้องก่อนนำไปใช้งาน

โครงการชลประทานระยอง

รายงานสถานการณ์น้ำ จ.ระยอง

อาทิตย์ 10 พฤษภาคม 2569

ชื่อ	น้ำฝน (มม.)	ระดับน้ำ 06.00 น. 10 พฤษภาคม 2569				
		เหนือ	ท้าย	ห้อง	ยกบานสูง (ม.)	ปริมาณผ่าน (ลบ./วินาที)
		ม.(รทก.)	ม.(รทก.)			
1. ประตู/ทรบ.						
1.1 รั้วอำวน		+1.20	+0.20	2	2.00	-
1.2 ทรบ.คลองคา		+1.50	+0.30	3	3.00	-
1.3 สายสาม		+0.50	+0.20	4	4.00	-
1.4 น้ำขุ		+1.20	+0.20	1	1.00	-
2. ฝ่ายบ้านค่าย						
2.1 เหนือ		+11.35	+6.55	-	0	-
2.2 ทรบ.ฝั่งซ้าย	-	+11.35	+10.70	-	0.50	1.97
2.3 ทรบ.ฝั่งขวา		+11.35	+9.70	-	-	0
	หมายเหตุ				รวม	1.965
3. ประตูคลองโพธิ์	-	+1.40	+0.40	-	-	-
4. โทรมาตรขนาดเล็ก	น้ำฝน (มม.)	ระดับตลิ่ง ม.(รทก.)	ระดับ น. (รทก.)	ปริมาณน้ำผ่าน ลบ.ม.วิ	สูงต่ำ จาก ตลิ่ง	
คลองมาบข่า TM01	-	-	-	-	-	-
คลองระมอ TM02	-	-	-	-	-	-
คลองหนองหว้า TM03	-	-	-	-	-	-
คลองข้างค่าย TM04	-	-	-	-	-	-
5. สถานีวัดน้ำท่า	ระดับน้ำ (ม.รทก.)	ระดับตลิ่ง ม.(รทก.)	ปริมาณ ลบ.ม.วินาที	สูง/ต่ำ จาก ตลิ่ง	สถานะ	
สถานีบ้านค่าย Z62	-	-	-	-	-	-
สถานีบ้านเขาโอบสดี Z38	-	-	-	-	-	-
สถานีบ้านวังไทร Z11	-	-	-	-	-	-



รายชื่อ	ฝั้น	ระดับน้ำ (ม.รทก.)		ปริมาณน้ำที่เข้า	เปอร์เซ็นต์	เปอร์เซ็นต์ (คิดรวมฉุกเฉิน)	ที่ฝั้น คลอง ขาดฝั้น (ด้าน สม.ม.)	ที่ฝั้น คลอง ขาดฝั้น (ด้าน น.)	ปริมาณน้ำ			9 พฤษภาคม 2569												
		กึ่งฝั้น (ม.รทก.)	ความสูง (ก.ต.ม.)						ที่ฝั้น ความสูง (ก.ต.ม.)	ประจำวัน (ม.รทก.)	ปริมาณน้ำ (ก.ต.ม.)	การ (ก.ต.ม.)	เปอร์เซ็นต์	เปอร์เซ็นต์	เปอร์เซ็นต์	ปริมาณน้ำ	ปริมาณน้ำ	ปริมาณน้ำ						
		ความสูง (ก.ต.ม.)	ที่ฝั้น ความสูง (ก.ต.ม.)						ประจำวัน (ม.รทก.)	ปริมาณน้ำ (ก.ต.ม.)	การ (ก.ต.ม.)	เปอร์เซ็นต์	เปอร์เซ็นต์	เปอร์เซ็นต์	ปริมาณน้ำ	ปริมาณน้ำ	ปริมาณน้ำ							
อ่างเก็บน้ำ																								
1 ดอกทราย	-	+52.60	71.400	79.411	+49.81	44.734	41.734	62.65%	56.33%	0.00	⇒	.00	-	0	-	-	0	-	-	0.037	0.037	0.037		
2 หนองปลาไหล	-	+45.00	163.750	187.620	+40.23	75.555	62.395	46.14%	40.27%	0.00	⇒	.00	0.5%	0.23	-	-	-	-	-	0.065	0.479	0.414	0.067	
3 คลองใหญ่	-	+46.00	40.100	51.100	+43.85	20.469	17.469	51.04%	40.06%	-0.08	↓	-0.01	10.0%	2.46	0.21	-	-	-	-	0.113	0.361	0.118	0.035	
ลุ่มน้ำคลองใหญ่			275.250	318.131		140.758	121.598	51.14%	44.25%					2.69	0.21						0.877	0.569	0.139	
4 ประตู	-	+35.99	295.000		+32.88	173.300	153.300	58.75%		-0.70	↓	-0.02	0.25	5.57	0.48						0.436	0.640	0.090	0.220
5 คลองระลอก	-	+33.50	19.650		+29.67	7.674	7.474	39.05%		-0.07	↓	-0.03	0%	-	-							0.010	-	0.010
ลุ่มน้ำประตู			314.650			180.974	160.774	57.52%						5.570	0.481							0.650	0.090	0.230
รวม			589.900			321.732	282.372	54.54%						8.260	0.694							1.527	0.659	0.369

หมายเหตุ

วิกฤต	ฉุกเฉิน	ปกติ	น้ำลึก
<30.00%	30.01-50.00%	50.01-80.00%	> 80.00%

กรุณาตรวจสอบความถูกต้อง ก่อนนำไปใช้งาน