

โครงการชลประทานชลบุรี

จังหวัดชลบุรี



สำนักงานชลประทานที่ 9

จังหวัดชลบุรี



9 พฤษภาคม 2569

ลำดับที่	รายชื่ออ่างเก็บน้ำ	ตำบล	อำเภอ	ระดับน้ำ ม.(รทก.)				ความจุ เก็บกัก (ล้าน ลบ.ม.)	ความจุ เก็บกักเต็ม (ล้าน ลบ.ม.)	ปริมาณน้ำ (ล้าน ลบ.ม.)	ระดับน้ำ ม.(รทก.)				ปริมาณน้ำ (ล้าน ลบ.ม.)			ปริมาณน้ำฝน (มม.)	ระบายน้ำ (ล้าน ลบ.ม)	คิดเป็น % ของความจุเดิม	คิดเป็น % ของความจุใหม่
				ต่ำสุด	สูงสุด	เก็บกัก	เก็บกักเต็ม				8 พ.ค. 69	9 พ.ค. 69	9 พ.ค. 69	+/-	8 พ.ค. 69	9 พ.ค. 69	+/-				
1	อ่างเก็บน้ำบางพระ	บางพระ	ศรีราชา	+ 20.00	+ 30.60	+30.00		117.0		115.167	+25.510	+25.490	-0.02	54.810	54.581	-0.23	1.70	0.000	46.65		
2	อ่างเก็บน้ำหนองค้อ	หนองขาม	ศรีราชา	+ 57.50	+66.85	+65.60	+66.00	21.40	23.40	16.940	+63.240	+63.230	-0.01	12.444	12.410	-0.03	2.20	0.000	57.99	53.03	
3	อ่างเก็บน้ำท่าประชัน	หนองปรือ	บางละมุง	+ 36.00	+ 45.70	+45.50		16.60		10.862	+42.600	+42.590	-0.01	8.966	8.945	-0.02	4.70	0.000	53.89		
4	อ่างเก็บน้ำชากนออก	ห้วยใหญ่	บางละมุง	+ 15.60	+ 23.60	+23.00		7.03		5.118	+20.180	+20.160	-0.02	3.034	3.013	-0.02	0.00	0.000	42.86		
5	อ่างเก็บน้ำหนองกลางดง	บึง	ศรีราชา	+ 51.00	+ 62.00	+61.20		7.65		5.580	+59.630	+59.650	0.02	5.530	5.550	0.02	18.60	0.000	72.55		
6	อ่างเก็บน้ำห้วยสะพาน	บึง	ศรีราชา	+ 67.00	+ 74.94	+74.00		3.84		3.128	+72.420	+72.510	0.09	2.529	2.595	0.07	4.95	0.000	67.57		
7	อ่างเก็บน้ำห้วยขุมจิต	ตะเคียนเตี้ย	บางละมุง	+ 57.00	+ 65.88	+65.00		4.80		0.793	+57.620	+57.660	0.04	0.429	0.438	0.01	29.30	0.000	9.13		
8	อ่างเก็บน้ำบ้านบึง	คลองกิ่ว	บ้านบึง	+ 75.20	+ 81.75	+80.80		10.98		7.411	+77.650	+77.680	0.03	5.702	5.746	0.04	0.00	0.000	52.33		
9	อ่างเก็บน้ำบึงพิภพทอง 1	ห้วยใหญ่	บางละมุง	+ 51.00	+ 56.75	+56.25		1.23		0.956	+54.28	+54.270	-0.01	0.791	0.788	-0.00	0.00	0.000	64.07		
10	อ่างเก็บน้ำบึงพิภพทอง 2	ห้วยใหญ่	บางละมุง	+ 35.00	+41.50	+41.00		2.00		1.543	+39.27	+39.260	-0.01	1.226	1.222	-0.00	12.50	0.000	61.08		
11	อ่างเก็บน้ำห้วยคู 1	บางเสร่	สัตหีบ	+ 33.00	+37.30	+36.50		1.50		0.944	+34.51	+34.510	0.00	0.610	0.610	0.00	0.00	0.000	40.66		
12	อ่างเก็บน้ำห้วยคู 2	บางเสร่	สัตหีบ	+ 46.50	+54.50	+54.00		2.90		2.458	+52.71	+52.700	-0.01	2.109	2.104	-0.01	0.00	0.000	72.55		
13	อ่างเก็บน้ำคลองหลวงฯ	เกาะจันทร์	เกาะจันทร์	+ 29.00	+ 37.16	+35.50	+36.50	98.00	125.00	75.356	+30.780	+30.770	-0.01	17.141	17.061	-0.08	2.10	0.040	17.41	13.65	
14	อ่างเก็บน้ำคลองกระแสด	หลวงทอง	บ่อทอง	+ 88.00	+99.7	+98.50		18.12		15.400	+96.800	+96.800	0.00	12.720	12.720	0.00	0.00	0.165	70.20		
รวม				-	-	-		313.05	342.05	261.66	-	-	-	128.040	127.782	-	0.2058	40.8	37.36		
										ปริมาณน้ำ	ระดับน้ำ ม.(รทก.)				ปริมาณน้ำ (ล้าน ลบ.ม.)			ปริมาณน้ำฝน	ปริมาณน้ำเฉลี่ย	ระยะยกบาน	เปิดบาน
										1 พ.ย.68								เมื่อวาน (มม.)	(ลบ.ม./วินาที)	(ม.)	(ชม.)
1	ปตร.คลองพานทอง	บางนาง	พานทอง		+1.30	+1.20		1.20		1.30	+1.10	+1.10	0.00	1.296	1.296	0.000	9.80	0.000	0.00	0	
2	ปตร.ปลายคลองขป.พานทอง	บางนาง	พานทอง		+1.93	+1.50		0.67		0.68	+1.04	+1.01	-0.03	0.601	0.601	0.000	0.00	0.000	0.00	0	
3	ปตร.ต้นคลองขป.พานทอง	บางนาง	พานทอง		+1.70	+1.70		-		-	+1.15	+1.12	-0.03	0.00	0.00	0.000	0.0	-	-	-	

เกณฑ์น้ำดีมาก 81% ขึ้นไป เกณฑ์น้ำดี 51-80 % เกณฑ์น้ำพอใช้ 31-50 % เกณฑ์น้ำน้อย ≤ 30%

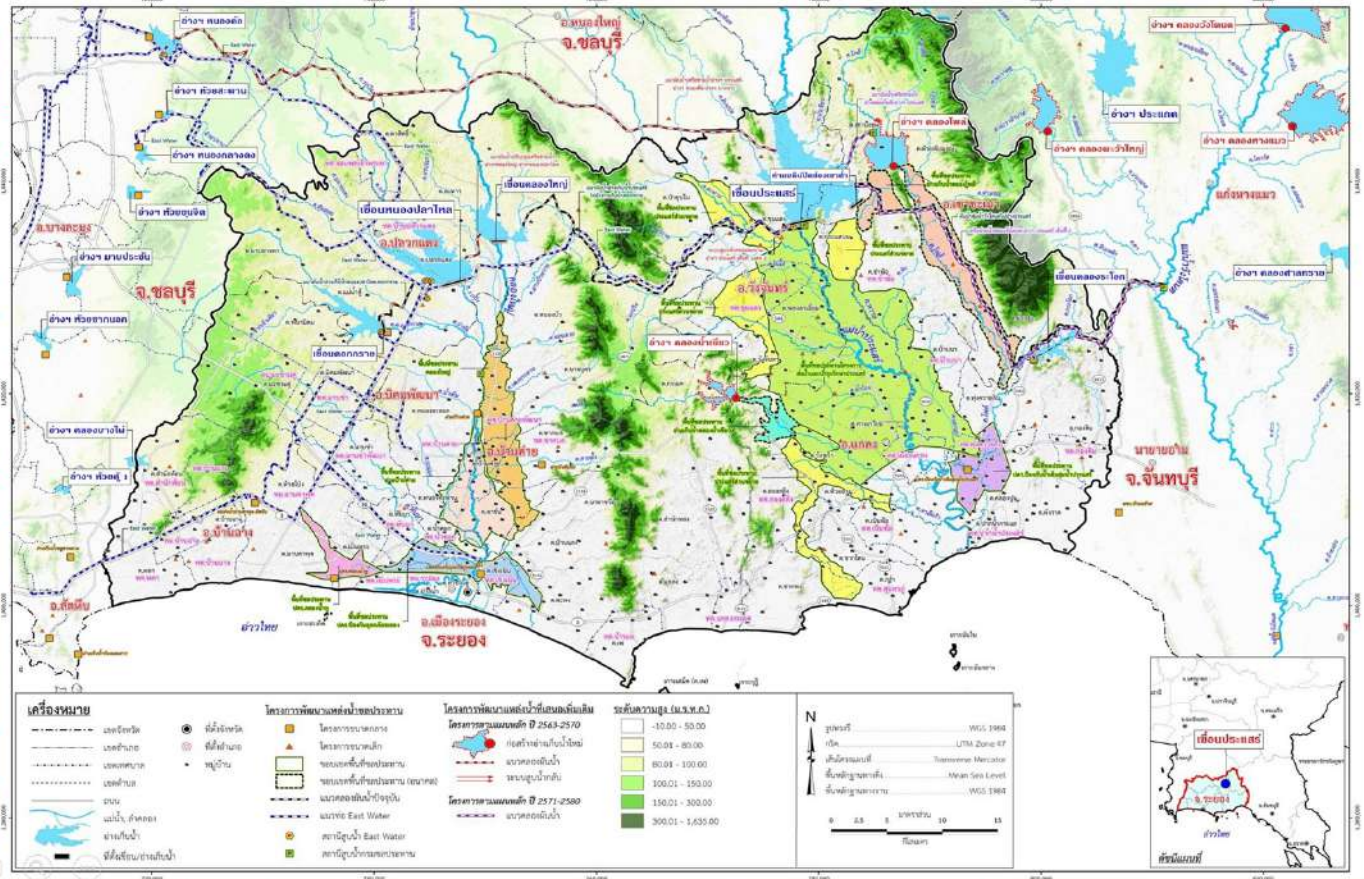
หมายเหตุ : กรุณาตรวจสอบความถูกต้องก่อนนำไปใช้งาน

โครงการชลประทานระยอง

รายงานสถานการณ์น้ำ จ.ระยอง

เสาร์ 9 พฤษภาคม 2569

ข้อ	น้ำฝน (มม.)	ระดับน้ำ 06.00 น. 9 พฤษภาคม 2569				ปริมาณน้ำผ่าน (ม. ³ /วินาที)
		เหนือ	ท้าย	ห้อง	ยกบานสูง (ม.)	
		ม.(รทก.)	ม.(รทก.)			
1. ประตู/ทรบ.						
1.1 รั้วอำวนว		+1.20	+0.20	2	2.00	-
1.2 ทรบ.คลองคา		+1.50	+0.30	3	3.00	-
1.3 สายสาม		+0.50	+0.20	4	4.00	-
1.4 น้ำขุ		+1.20	+0.20	1	1.00	-
2. ฝ่ายบ้านค่าย						
2.1 เหนือ		+11.68	+6.55	-	0	-
2.2 ทรบ.ฝั่งซ้าย	-	+11.68	+10.70	-	0.50	2.41
2.3 ทรบ.ฝั่งขวา		+11.68	+9.70	-	-	0
	หมายเหตุ				รวม	2.413
3. ประตูคลองโพธิ์	-	+1.50	+0.70			
4. ไตรมาสทรานซอดเล็ก	น้ำฝน (มม.)	ระดับตลิ่ง ม.(รทก.)	ระดับ น. (รทก.)	ปริมาณน้ำผ่าน สบ.ม.วิ		สูง/ต่ำ จากตลิ่ง
คลองมขำ TM01	-	-	-	-	-	-
คลองระมอ TM02	-	-	-	-	-	-
คลองหนองหว้า TM03	-	-	-	-	-	-
คลองข้างค้าย TM04	-	-	-	-	-	-
5. สถานีวัดน้ำท่า	ระดับน้ำ (ม.รทก.)	ระดับตลิ่ง ม.(รทก.)	ปริมาณ คบ. ม./วินาที	สูง/ต่ำ จากตลิ่ง	สถานะ	
สถานีบ้านค่าย Z62	-	-	-	-	-	-
สถานีบ้านเขาโอบสดี Z38	-	-	-	-	-	-
สถานีบ้านวังไทร Z11	-	-	-	-	-	-



รายชื่อ	ฝั้น	ระดับน้ำ (ม.รทก.)		ปริมาณน้ำใช้การ (ล้าน ลบ.ม.)	เปอร์เซ็นต์	เปอร์เซ็นต์ (คิดรวมอุทกภัย)	ที่ฝั้น คลอง ขุดลอก (ล้าน ลบ.ม.)	ที่ฝั้น คลอง ขุดลอก (ล้าน ลบ.ม.)	ปริมาณน้ำ			8 พฤษภาคม 2569											
		กึ่งฝั้น (ม.รทก.)	ความสูง (กึ่ง ลบ.ม.)						พื้นที่ ความจุ(จักรว.) (ล้าน ลบ.ม.)	ประจำวัน (น.รทก.)	ปริมาณน้ำ (ล้าน ลบ.ม.)	OUTLET	SPILLWAY	EMERGENCY	รับน้ำ-ส่งท่า (ล้านบาท)	Outflow (ล้าน ลบ.ม.)	น้ำไหลลงอ่าง (ล้าน ลบ.ม.)	ระบาย วัจฉิม (ล้าน ลบ.ม.)					
		เบ็ดบาน	น.รทก./วินาที						ล้าน ลบ.ม./วัน	เปิด ล้น	บาน	น้ำสูง	น้ำสูง (ม./วินาที)	รับน้ำ-ส่งท่า (ล้านบาท)	Outflow (ล้าน ลบ.ม.)	น้ำไหลลงอ่าง (ล้าน ลบ.ม.)	ระบาย วัจฉิม (ล้าน ลบ.ม.)						
อ่างเก็บน้ำ																							
1 ดอกทราย	2.1	+52.60	71.400	79.411	+49.81	44.734	41.734	62.65%	56.33%	0.32	↑	.04	0.20	3.06	0.02	-	0	-	-	0.059	0.383	0.037	
2 หนองปลาไหล	10.0	+45.00	163.750	187.620	+40.23	75.555	62.395	40.14%	40.27%	0.76	↑	.05	0.5%	0.23	-	-	-	-	0.049	0.552	1.262	0.067	
3 คลองใหญ่	4.0	+46.00	40.100	51.100	+43.86	20.547	17.547	51.24%	40.21%	-0.10	↓	.01	10.0%	2.46	0.21	-	-	-	0.065	0.313	0.036	0.035	
ลุ่มน้ำคลองใหญ่			275.250	318.131		140.836	121.676	51.17%	44.27%				5.75	0.23						0.923	1.681	0.138	
4 ประตู	0.7	+35.99	295.000		+32.90	174.000	154.000	58.98%		-0.70	↓	.02	0.25	5.77	0.50					0.458	0.770	0.290	0.220
5 คลองระลอก	-	+33.50	19.650		+29.70	7.740	7.540	39.10%		0.00	→	.00	0%	-	-					0.010	0.010	0.010	
ลุ่มน้ำประแสร์			314.650			181.740	161.540	57.76%					5.770	0.499						0.780	0.300	0.230	
รวม			589.900			322.576	283.216	54.68%					11.521	0.733						1.704	1.982	0.369	

หมายเหตุ

วิกฤต	ฉุกเฉิน	ปกติ	น้ำล้น
<30.00%	30.01-50.00%	50.01-80.00%	> 80.00%

กรุณาตรวจสอบความถูกต้อง ก่อนนำไปใช้งาน

รายงานสภาพน้ำ ประจำวันที่				9 พฤษภาคม 2569			9 พฤษภาคม 2568			9 พฤษภาคม 2563		
รายชื่อ	ฝน	ระดับน้ำ (ม.รทก.)		ระดับน้ำ (ม.รทก.)		เปอร์เซ็นต์	ระดับน้ำ (ม.รทก.)		เปอร์เซ็นต์	ระดับน้ำ (ม.รทก.)		เปอร์เซ็นต์
	8 พ.ค. 69	เก็บกัก (ม.รทก.)	ความจุ (ปกติ) (ล้าน ลบ.ม.)	ประจำวัน (ม.รทก.)	ปริมาณน้ำ (ล้าน ม. ³)		ประจำวัน (ม.รทก.)	ปริมาณน้ำ (ล้าน ม. ³)		ประจำวัน (ม.รทก.)	ปริมาณน้ำ (ล้าน ม. ³)	
<u>อ่างเก็บน้ำ</u>												
1 ดอกทราย	2.1	+53.30	71.400	+49.81	44.734	62.65%	+49.05	38.813	54.36%	+44.21	12.504	17.51%
2 หนองปลาไหล	10.0	+45.00	163.750	+40.23	75.555	46.14%	+42.53	113.338	69.21%	+35.23	24.271	14.82%
3 คลองใหญ่	4.0	+46.00	40.100	+43.86	20.547	51.24%	+43.09	15.150	37.78%	+40.25	3.726	9.29%
ลุ่มน้ำคลองใหญ่			275.250		140.836	51.17%		167.301	60.78%		40.501	14.71%
4 ประแสร์	0.7	+35.99	295.000	+32.90	174.000	58.98%	+31.73	140.060	47.48%	+24.54	23.500	7.97%
5 คลองระโอก	-	+33.50	19.650	+29.70	7.740	39.39%	+29.70	7.740	39.39%	+26.62	2.482	12.63%
ลุ่มน้ำประแสร์			314.650		181.740	57.76%		147.800	46.97%		25.982	8.26%
<u>รวม</u>			589.900		322.576	54.68%		315.101	53.42%		66.483	11.27%

วิกฤต

<30.00%

ฉุกเฉิน

30.01-50.00%

ปกติ

50.01-80.00%

น้ำดี

> 80.00%