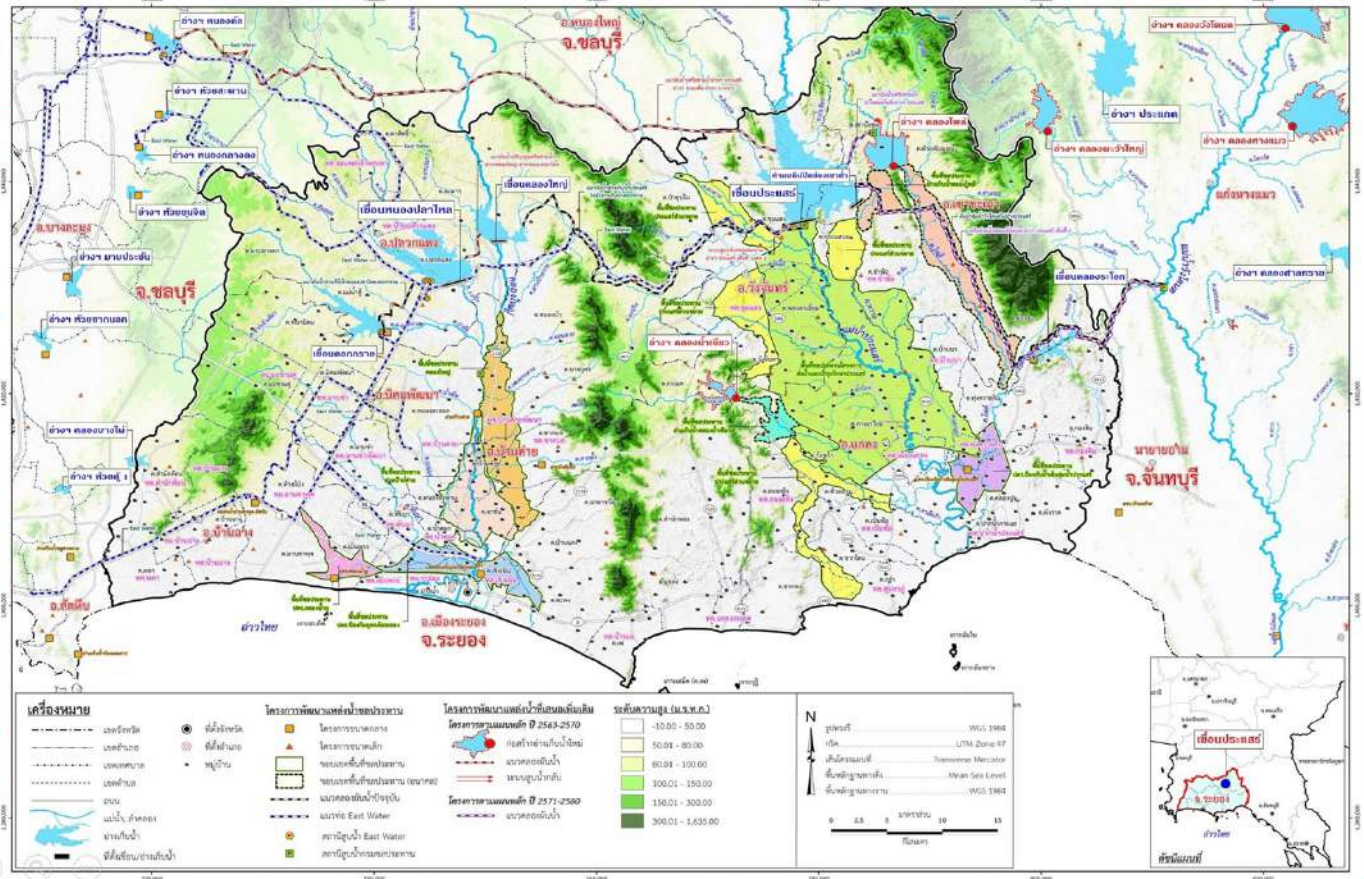


รายงานสถานการณ์น้ำ จ.ระยอง

ศุกร์ 8 พฤษภาคม 2569

ข้อ	น้ำฝน (มม.)	ระดับน้ำ 06.00 น. 8 พฤษภาคม 2569				ปริมาณน้ำฝน (ม. / วัน/ปี)
		เหนือ	ท้าย	ช่อง	ยกบานสูง (ม.)	
		ม.(รทก.)	ม.(รทก.)			
1. ประตู/ทรบ.						
1.1 รั้วอำวนว		+1.20	+0.20	2	2.00	-
1.2 ทรบ.คลองคา		+1.50	+0.30	3	3.00	-
1.3 สายสาม		+0.50	+0.20	4	4.00	-
1.4 น้ำหู		+1.20	+0.20	1	1.00	-
2. ฝ่ายบ้านค่าย						
2.1 เหนือ		+11.56	+6.55	-	0	-
2.2 ทรบ.ฝั่งซ้าย		+11.56	+10.70	-	0.50	2.26
2.3 ทรบ.ฝั่งขวา		+11.56	+9.70	-	-	0
	หมายเหตุ				รวม	2.260
3. ประตูคลองโพธิ์		-	+1.40	+0.40	-	-
4. 4.โครงการขนาดเล็ก	น้ำฝน (มม.)	ระดับตลิ่ง ม.(รทก.)	ระดับ น. (รทก.)	ปริมาณน้ำผ่าน สบ.ม.วิ		สูง/ต่ำ จาก ตลิ่ง
คลองมาบข่า TM01	-	-	-	-	-	-
คลองระมอ TM02	-	-	-	-	-	-
คลองหนองหว้า TM03	-	-	-	-	-	-
คลองข้างค่าย TM04	-	-	-	-	-	-
5. สถานีวัดน้ำท่า	ระดับน้ำ (ม.รทก.)	ระดับตลิ่ง ม.(รทก.)	ปริมาณ คบ. ม./วินาที	สูง/ต่ำ จาก ตลิ่ง	สถานะ	
สถานีบ้านค่าย Z62	-	-	-	-	-	-
สถานีบ้านเขาโอบสถ์ Z38	-	-	-	-	-	-
สถานีบ้านวังไทร Z11	-	-	-	-	-	-



รายชื่อ	ฝัน	ระดับน้ำ (ม.รทก.)		ปริมาณน้ำไหล	เปอร์เซ็นต์	เปอร์เซ็นต์ (เทียบกับปริมาณรวม)	ที่ฝัน คลอง ขุดลอก (ด้าน สม.ม.)	ที่ฝัน คลอง ขุดลอก (ด้าน น.ม.)	ปริมาณน้ำ			7 พฤษภาคม 2569											
		กึ่งฝัน (ม.รทก.)	ความสูง (ก.ม.ม.)						พื้นที่ ความจุ(จักรว.) (ก.ม.ม.)	ประจำวัน (น.รทก.)	ปริมาณน้ำ (ก.ม.ม.)	การ	เปอร์เซ็นต์	เปอร์เซ็นต์ (เทียบกับปริมาณรวม)	ที่ฝัน คลอง ขุดลอก (ด้าน สม.ม.)	ที่ฝัน คลอง ขุดลอก (ด้าน น.ม.)	OUTLET	SPILLWAY	EMERGENCY	รับน้ำ-ส่งท่า (ตันน้ำ)	Outflow (ด้าน สม.ม.)	น้ำไหลลงอ่าง (ด้าน สม.ม.)	ระบาย วัชพืช (ด้าน สม.ม.)
		เบ็ดบาน	น.รทก.						ด้าน สม.ม.	เปิด ล้น	น. /วินาที	น้ำสูง	น. /วินาที	รับน้ำ-ส่งท่า (ตันน้ำ)	Outflow (ด้าน สม.ม.)	น้ำไหลลงอ่าง (ด้าน สม.ม.)	ระบาย วัชพืช (ด้าน สม.ม.)						
อ่างเก็บน้ำ																							
1 ดอกกรวย	-	+52.60	71.400	79.411	+49.77	44.410	41.410	62.20%	55.92%	-0.16	↓	-0.2	0.20	3.06	0.26	-	0	-	-	0.301	0.139	0.037	
2 หนองปลาไหล	5.0	+45.00	163.750	187.620	+40.18	74.796	61.636	48.88%	39.87%	0.15	↑	.01	0.5%	0.23	-	-	-	-	0.049	0.619	0.722	0.067	
3 คลองใหญ่	9.0	+46.00	40.100	51.100	+43.87	20.643	17.643	51.48%	40.40%	0.00	→	.00	20.0%	4.02	0.35	-	-	-	0.049	0.432	0.264	0.035	
ลุ่มน้ำคลองใหญ่			275.250	318.131		139.849	120.689	50.81%	43.96%					7.32	0.61					1.352	1.125	0.138	
4 ประตู	-	+35.99	295.000		+32.92	174.700	154.700	59.22%		1.05	↑	.03	0.25	5.80	0.50					0.438	0.790	2.060	0.220
5 คลองระลอก	-	+33.50	19.650		+29.70	7.740	7.540	39.10%		-0.02	↓	-0.1	0%	-	-					0.010	-	0.010	
ลุ่มน้ำประตู			314.650			182.440	162.240	57.98%						5.800	0.501					0.800	2.060	0.230	
รวม			589.900			322.289	282.929	54.63%						13.119	1.113					2.152	3.185	0.369	

หมายเหตุ

วิกฤต	ฉุกเฉิน	ปกติ	น้ำล้น
<30.00%	30.01-50.00%	50.01-80.00%	> 80.00%

กรุณาตรวจสอบความถูกต้อง ก่อนนำไปใช้งาน

โครงการชลประทานชลบุรี

จังหวัดชลบุรี



กรมชลประทาน
สรุปปริมาณน้ำประจำวัน

สำนักงานชลประทานที่ 9

จังหวัดชลบุรี



8 พฤษภาคม 2569

ลำดับที่	รายชื่ออ่างเก็บน้ำ	ตำบล	อำเภอ	ระดับน้ำ ม.(รทก.)				ความจุ เก็บกัก (ล้าน ลบ.ม.)	ความจุ เก็บกักเต็ม (ล้าน ลบ.ม.)	ปริมาณน้ำ (ล้าน ลบ.ม.)	ระดับน้ำ ม.(รทก.)				ปริมาณน้ำ (ล้าน ลบ.ม.)			ปริมาณน้ำฝน (มม.)	ระบายน้ำ (ล้าน ลบ.ม)	คิดเป็น % ของความจุเดิม	คิดเป็น % ของความจุใหม่
				ต่ำสุด	สูงสุด	เก็บกัก	เก็บกักเต็ม				7 พ.ค. 69	8 พ.ค. 69	+/-	7 พ.ค. 69	8 พ.ค. 69	+/-	7 พ.ค. 69				
1	อ่างเก็บน้ำบางพระ	บางพระ	ศรีราชา	+ 20.00	+ 30.60	+30.00		117.0		115.167	+25.540	+25.510	-0.03	55.154	54.810	-0.34	0.80	0.000	46.85		
2	อ่างเก็บน้ำหนองค้อ	หนองขาม	ศรีราชา	+ 57.50	+66.85	+65.60	+66.00	21.40	23.40	16.940	+63.190	+63.240	0.05	12.274	12.444	0.17	38.50	0.000	58.15	53.18	
3	อ่างเก็บน้ำท่าประชัน	หนองปรือ	บางละมุง	+ 36.00	+ 45.70	+45.50		16.60		10.862	+42.620	+42.600	-0.02	9.007	8.966	-0.04	0.00	0.000	54.01		
4	อ่างเก็บน้ำขากนอก	ห้วยใหญ่	บางละมุง	+ 15.60	+ 23.60	+23.00		7.03		5.118	+20.180	+20.180	0.00	3.034	3.034	0.00	0.00	0.000	43.16		
5	อ่างเก็บน้ำหนองกลางดง	บึง	ศรีราชา	+ 51.00	+ 62.00	+61.20		7.65		5.580	+59.600	+59.630	0.03	5.490	5.530	0.04	0.00	0.000	72.29		
6	อ่างเก็บน้ำห้วยสะพาน	บึง	ศรีราชา	+ 67.00	+ 74.94	+74.00		3.84		3.128	+72.410	+72.420	0.01	2.522	2.529	0.01	0.95	0.000	65.86		
7	อ่างเก็บน้ำห้วยขุมจิต	ตะเคียนเตี้ย	บางละมุง	+ 57.00	+ 65.88	+65.00		4.80		0.793	+57.560	+57.620	0.06	0.414	0.429	0.01	0.00	0.000	8.93		
8	อ่างเก็บน้ำบ้านบึง	คลองกิ่ว	บ้านบึง	+ 75.20	+ 81.75	+80.80		10.98		7.411	+77.620	+77.650	0.03	5.658	5.702	0.04	0.00	0.000	51.93		
9	อ่างเก็บน้ำบึงพิภพทอง 1	ห้วยใหญ่	บางละมุง	+ 51.00	+ 56.75	+56.25		1.23		0.956	+54.29	+54.280	-0.01	0.794	0.791	-0.00	0.00	0.000	64.31		
10	อ่างเก็บน้ำบึงพิภพทอง 2	ห้วยใหญ่	บางละมุง	+ 35.00	+41.50	+41.00		2.00		1.543	+39.28	+39.270	-0.01	1.230	1.226	-0.00	0.00	0.000	61.28		
11	อ่างเก็บน้ำห้วยคู 1	บางเสร่	สัตหีบ	+ 33.00	+37.30	+36.50		1.50		0.944	+34.52	+34.510	-0.01	0.614	0.610	-0.00	0.00	0.000	40.66		
12	อ่างเก็บน้ำห้วยคู 2	บางเสร่	สัตหีบ	+ 46.50	+54.50	+54.00		2.90		2.458	+52.72	+52.710	-0.01	2.114	2.109	-0.01	0.00	0.000	72.73		
13	อ่างเก็บน้ำคลองหลวงฯ	เกาะจันทร์	เกาะจันทร์	+ 29.00	+ 37.16	+35.50	+36.50	98.00	125.00	75.356	+30.790	+30.780	-0.01	17.221	17.141	-0.08	9.50	0.040	17.49	13.71	
14	อ่างเก็บน้ำคลองกระแสด	หลวงทอง	บ่อทอง	+ 88.00	+99.7	+98.50		18.12		15.400	+96.800	+96.800	0.00	12.720	12.720	0.00	0.00	0.165	70.20		
	รวม			-	-	-		313.05	342.05	261.66	-	-	-	128.246	128.040		-	0.2058	40.9	37.43	
										ปริมาณน้ำ 1 พ.ย.68							ปริมาณน้ำฝน เมื่อวาน (มม.)	ปริมาณน้ำเฉลี่ย (ลบ.ม./วินาที)	ระยะยกบาน (ม.)	เปิดบาน (ชม.)	
1	ปตร.คลองพานทอง	บางนาง	พานทอง		+1.30	+1.20		1.20		1.30	+1.12	+1.10	-0.02	1.306	1.296	-0.010	0.00	0.000	0.00	0	
2	ปตร.ปลายคลองขป.พานทอง	บางนาง	พานทอง		+1.93	+1.50		0.67		0.68	+1.09	+1.04	-0.05	0.625	0.601	-0.024	0.00	0.000	0.00	0	
3	ปตร.ต้นคลองขป.พานทอง	บางนาง	พานทอง		+1.70	+1.70		-		-	+1.18	+1.15	-0.03	0.00	0.00	0.000	0.0	-	-	-	

เกณฑ์น้ำดีมาก 81% ขึ้นไป เกณฑ์น้ำดี 51-80 % เกณฑ์น้ำพอใช้ 31-50 % เกณฑ์น้ำน้อย ≤ 30%

หมายเหตุ : กรุณาตรวจสอบความถูกต้องก่อนนำไปใช้งาน

รายงานสภาพน้ำ ประจำวันที่				8 พฤษภาคม 2569			8 พฤษภาคม 2568			8 พฤษภาคม 2563		
รายชื่อ	ฝน	ระดับน้ำ (ม.รทก.)		ระดับน้ำ (ม.รทก.)		เปอร์เซ็นต์	ระดับน้ำ (ม.รทก.)		เปอร์เซ็นต์	ระดับน้ำ (ม.รทก.)		เปอร์เซ็นต์
	7 พ.ค. 69	เก็บกัก (ม.รทก.)	ความจุ (ปกติ) (ล้าน ลบ.ม.)	ประจำวัน (ม.รทก.)	ปริมาณน้ำ (ล้าน ม. ³)		ประจำวัน (ม.รทก.)	ปริมาณน้ำ (ล้าน ม. ³)		ประจำวัน (ม.รทก.)	ปริมาณน้ำ (ล้าน ม. ³)	
<u>อ่างเก็บน้ำ</u>												
1 ดอกทราย	-	+53.30	71.400	+49.77	44.410	62.20%	+49.03	38.664	54.15%	+44.24	12.612	17.66%
2 หนองปลาไหล	5.0	+45.00	163.750	+40.18	74.796	45.68%	+42.55	113.701	69.44%	+35.27	24.538	14.99%
3 คลองใหญ่	9.0	+46.00	40.100	+43.87	20.643	51.48%	+43.05	14.904	37.17%	+40.26	3.749	9.35%
ลุ่มน้ำคลองใหญ่			275.250		139.849	50.81%		167.268	60.77%		40.899	14.86%
4 ประแสร์	-	+35.99	295.000	+32.92	174.700	59.22%	+31.75	140.500	47.63%	+24.59	23.830	8.08%
5 คลองระโอก	-	+33.50	19.650	+29.70	7.740	39.39%	+29.72	7.784	39.61%	+26.64	2.504	12.74%
ลุ่มน้ำประแสร์			314.650		182.440	57.98%		148.284	47.13%		26.334	8.37%
<u>รวม</u>			589.900		322.289	54.63%		315.552	53.49%		67.233	11.40%

วิกฤต

<30.00%

ฉุกเฉิน

30.01-50.00%

ปกติ

50.01-80.00%

น้ำดี

> 80.00%