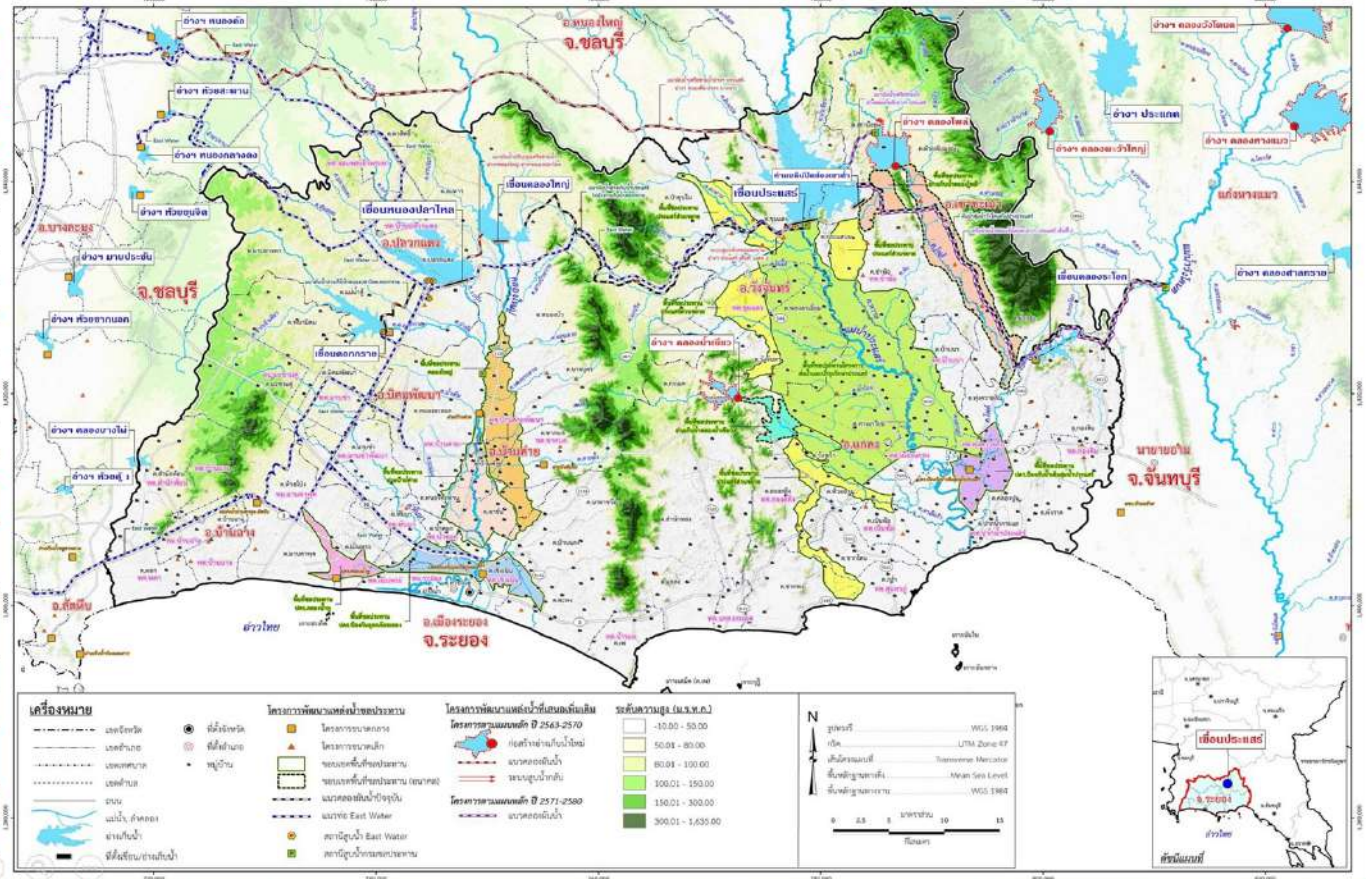


รายงานสถานการณ์น้ำ จ.ระยอง

พฤษภาคม 7 พฤษภาคม 2569

ชื่อ	น้ำฝน (มม.)	ระดับน้ำ 06.00 น. 7 พฤษภาคม 2569				
		เหนือ	ท้าย	ห้อง	ยกบานสูง (ม.)	ปริมาณผ่าน (ม. ³ /วินาที)
		ม.(รทก.)	ม.(รทก.)			
1. ประตู/ทรบ.						
1.1 รั้วอำวนว		+1.20	+0.20	2	2.00	-
1.2 ทรบ.คลองคา	-	+1.50	+0.30	3	3.00	-
1.3 สายสาม		+0.50	+0.20	4	4.00	-
1.4 น้ำหู		+1.20	+0.20	1	1.00	-
2. ฝ่ายบ้านค่าย						
2.1 เหนือ		+11.28	+6.55	-	0	-
2.2 ทรบ.ฝั่งซ้าย	-	+11.28	+10.70	-	0.50	1.86
2.3 ทรบ.ฝั่งขวา		+11.28	+9.70	-	-	0
	หมายเหตุ				รวม	1.856
3. ประตูคลองโพธิ์						
	7.1	+1.40	+0.50	-	-	-
4. โครงการขนานตอเล็ก						
	น้ำฝน (มม.)	ระดับตลิ่ง ม.(รทก.)	ระดับ น. (รทก.)	ปริมาณน้ำผ่าน สบ.ม.วิ	สูงต่ำ จาก	ตลิ่ง
คลองมาบข่า TM01	-	-	-	-	-	-
คลองระมอ TM02	-	-	-	-	-	-
คลองหนองหว้า TM03	-	-	-	-	-	-
คลองข้างค่าย TM04	-	-	-	-	-	-
5. สถานีวัดน้ำท่า						
	ระดับน้ำ (ม.รทก.)	ระดับตลิ่ง ม.(รทก.)	ปริมาณ คบ. ม./วินาที	สูง/ต่ำ จาก	สถานะ	ตลิ่ง
สถานีบ้านค่าย Z62	-	-	-	-	-	-
สถานีบ้านเขาโอบสดี Z38	-	-	-	-	-	-
สถานีบ้านวังไทร Z11	-	-	-	-	-	-



รายชื่อ	ฝน	ระดับน้ำ (ม.รทก.)		ปริมาณน้ำไหล	เปอร์เซ็นต์	เปอร์เซ็นต์ (เทียบกับจุดตรวจ)	ที่ขึ้น คลอง ขาดเขื่อน (ด้าน สม.ม.)	ที่ขึ้น คลอง ขาดเขื่อน (ด้าน น.)	ปริมาณน้ำ			6 พฤษภาคม 2569										
		กึ่งกลาง (ม.รทก.)	ท้าย ความจุ(จ.จ.ร.) (ด้าน สม.ม.)						ประจำวัน	ปริมาณน้ำ (ด้าน สม.ม.)	OUTLET		SPILLWAY	EMERGENCY	รับน้ำ-ส่งท่า (ด้าน น.)	Outflow (ด้าน สม.ม.)	น้ำไหลลงอ่าง (ด้าน สม.ม.)	ระบาย วัจฉิม (ด้าน สม.ม.)				
		เปิดบาน	ด้าน สม.ม./วัน						เปิด บาน	ด้าน น./วินาที	ด้าน สม.ม./วัน	น้ำสูง	ด้าน น./วินาที	รับน้ำ-ส่งท่า (ด้าน สม.ม.)	Outflow (ด้าน สม.ม.)	น้ำไหลลงอ่าง (ด้าน สม.ม.)	ระบาย วัจฉิม (ด้าน สม.ม.)					
อ่างเก็บน้ำ																						
1 ดอกกรวย	-	+52.60	71.400	79.411	+49.79	44.572	41.572	62.43%	56.13%	-0.16	↓	-0.2	-	0	-	-	0	-	0.045	-	0.037	
2 หนองปลาไหล	-	+45.00	163.750	187.620	+40.17	74.644	61.484	48.58%	39.78%	-0.15	↓	-0.1	0.5%	0.23	-	-	-	-	0.146	0.600	0.302	0.067
3 คลองใหญ่	-	+46.00	40.100	51.100	+43.87	20.643	17.643	51.48%	40.40%	-0.14	↓	-0.2	20.0%	4.03	0.35	-	-	-	0.049	0.432	0.112	0.035
ลุ่มน้ำคลองใหญ่			275.250	318.131		139.859	120.699	50.81%	43.96%					4.26	0.35	-	-	-	1.077	0.414	0.139	
4 ประตู	28.8	+35.99	295.000		+32.89	173.650	153.650	58.86%		13.65	↑	.39	0.25	5.80	0.50	-	-	-	0.459	0.790	14.660	0.220
5 คลองระลอก	-	+33.50	19.650		+29.71	7.762	7.562	39.50%		-0.02	↓	-0.1	0%	-	-	-	-	-	0.010	-	0.010	
ลุ่มน้ำประตู			314.650			181.412	161.212	57.66%						5.800	0.501	-	-	-	0.800	14.660	0.230	
รวม			589.900			321.271	281.911	54.46%						10.063	0.849	-	-	-	1.877	15.074	0.369	

หมายเหตุ

วิกฤต	ฉุกเฉิน	ปกติ	น้ำลึก
<30.00%	30.01-50.00%	50.01-80.00%	> 80.00%

กรุณาตรวจสอบความถูกต้อง ก่อนนำไปใช้งาน

โครงการชลประทานชลบุรี

จังหวัดชลบุรี



กรมชลประทาน
สรุปปริมาณน้ำประจำวัน

สำนักงานชลประทานที่ 9

จังหวัดชลบุรี



7 พฤษภาคม 2569

ลำดับที่	รายชื่ออ่างเก็บน้ำ	ตำบล	อำเภอ	ระดับน้ำ ม.(รทก.)				ความจุ เก็บกัก (ล้าน ลบ.ม.)	ความจุ เก็บกักเต็ม (ล้าน ลบ.ม.)	ปริมาณน้ำ (ล้าน ลบ.ม.)	ระดับน้ำ ม.(รทก.)				ปริมาณน้ำ (ล้าน ลบ.ม.)			ปริมาณน้ำฝน (มม.)	ระบายน้ำ (ล้าน ลบ.ม)	คิดเป็น % ของความจุเดิม	คิดเป็น % ของความจุใหม่
				ต่ำสุด	สูงสุด	เก็บกัก	เก็บกักเต็ม				1 พ.ย. 68	6 พ.ค. 69	7 พ.ค. 69	+/-	6 พ.ค. 69	7 พ.ค. 69	+/-				
1	อ่างเก็บน้ำบางพระ	บางพระ	ศรีราชา	+ 20.00	+ 30.60	+30.00		117.0		115.167	+25.560	+25.540	-0.02	55.382	55.154	-0.23	0.00	0.000	47.14		
2	อ่างเก็บน้ำหนองค้อ	หนองขาม	ศรีราชา	+ 57.50	+66.85	+65.60	+66.00	21.40	23.40	16.940	+63.200	+63.190	-0.01	12.308	12.274	-0.03	0.00	0.000	57.36	52.45	
3	อ่างเก็บน้ำท่าประชัน	หนองปรือ	บางละมุง	+ 36.00	+ 45.70	+45.50		16.60		10.862	+42.610	+42.620	0.01	8.987	9.007	0.02	11.50	0.000	54.26		
4	อ่างเก็บน้ำชากนออก	ห้วยใหญ่	บางละมุง	+ 15.60	+ 23.60	+23.00		7.03		5.118	+20.190	+20.180	-0.01	3.045	3.034	-0.01	0.00	0.000	43.16		
5	อ่างเก็บน้ำหนองกลางดง	บึง	ศรีราชา	+ 51.00	+ 62.00	+61.20		7.65		5.580	+59.580	+59.600	0.02	5.480	5.490	0.01	0.00	0.000	71.76		
6	อ่างเก็บน้ำห้วยสะพาน	บึง	ศรีราชา	+ 67.00	+ 74.94	+74.00		3.84		3.128	+72.370	+72.410	0.04	2.493	2.522	0.03	4.65	0.000	65.68		
7	อ่างเก็บน้ำห้วยขุมจิต	ตะเคียนเตี้ย	บางละมุง	+ 57.00	+ 65.88	+65.00		4.80		0.793	+57.530	+57.560	0.03	0.407	0.414	0.01	32.70	0.000	8.63		
8	อ่างเก็บน้ำบ้านบึง	คลองกิ่ว	บ้านบึง	+ 75.20	+ 81.75	+80.80		10.98		7.411	+77.580	+77.620	0.04	5.599	5.658	0.06	0.00	0.000	51.53		
9	อ่างเก็บน้ำบึงพิททอง 1	ห้วยใหญ่	บางละมุง	+ 51.00	+ 56.75	+56.25		1.23		0.956	+54.30	+54.290	-0.01	0.797	0.794	-0.00	0.00	0.000	64.55		
10	อ่างเก็บน้ำบึงพิททอง 2	ห้วยใหญ่	บางละมุง	+ 35.00	+41.50	+41.00		2.00		1.543	+39.29	+39.280	-0.01	1.234	1.230	-0.00	0.00	0.000	61.48		
11	อ่างเก็บน้ำห้วยคู 1	บางเสร่	สัตหีบ	+ 33.00	+37.30	+36.50		1.50		0.944	+34.50	+34.520	0.02	0.606	0.614	0.01	0.00	0.000	40.90		
12	อ่างเก็บน้ำห้วยคู 2	บางเสร่	สัตหีบ	+ 46.50	+54.50	+54.00		2.90		2.458	+52.73	+52.720	-0.01	2.120	2.114	-0.01	0.00	0.000	72.91		
13	อ่างเก็บน้ำคลองหลวงฯ	เกาะจันทร์	เกาะจันทร์	+ 29.00	+ 37.16	+35.50	+36.50	98.00	125.00	75.356	+30.800	+30.790	-0.01	17.301	17.221	-0.08	0.00	0.040	17.57	13.78	
14	อ่างเก็บน้ำคลองกระแสด	หลวงทอง	บ่อทอง	+ 88.00	+99.7	+98.50		18.12		15.400	+96.800	+96.800	0.00	12.720	12.720	0.00	0.00	0.165	70.20		
รวม				-	-	-		313.05	342.05	261.66	-	-	-	128.479	128.246	-	0.2058	41.0	37.49		
										ปริมาณน้ำ					ปริมาณน้ำฝน	ปริมาณน้ำเฉลี่ย	ระยะยกบาน	เปิดบาน			
										1 พ.ย.68	ระดับน้ำ ม.(รทก.)				ปริมาณน้ำ (ล้าน ลบ.ม.)			เมื่อวาน (มม.)	(ลบ.ม./วินาที)	(ม.)	(ชม.)
1	ปตร.คลองพานทอง	บางนาง	พานทอง		+1.30	+1.20		1.20		1.30	+1.20	+1.12	-0.08	1.346	1.306	-0.040	31.60	0.000	0.00	0	
2	ปตร.ปลายคลองขป.พานทอง	บางนาง	พานทอง		+1.93	+1.50		0.67		0.68	+1.17	+1.09	-0.08	0.649	0.625	-0.024	0.00	0.000	0.00	0	
3	ปตร.ต้นคลองขป.พานทอง	บางนาง	พานทอง		+1.70	+1.70		-		-	+1.24	+1.18	-0.06	0.00	0.00	0.000	0.0	-	-	-	

เกณฑ์น้ำดีมาก 81% ขึ้นไป เกณฑ์น้ำดี 51-80 % เกณฑ์น้ำพอใช้ 31-50 % เกณฑ์น้ำน้อย ≤ 30%

หมายเหตุ : กรุณาตรวจสอบความถูกต้องก่อนนำไปใช้งาน

รายงานสภาพน้ำ ประจำวันที่				7 พฤษภาคม 2569			7 พฤษภาคม 2568			7 พฤษภาคม 2563			
รายชื่อ	ฝน		ระดับน้ำ (ม.รทก.)		ระดับน้ำ (ม.รทก.)		เปอร์เซ็นต์	ระดับน้ำ (ม.รทก.)		เปอร์เซ็นต์	ระดับน้ำ (ม.รทก.)		เปอร์เซ็นต์
	6 พ.ค. 69	เก็บกัก (ม.รทก.)	ความจุ (ปกติ) (ล้าน ลบ.ม.)	ประจำวัน (ม.รทก.)	ปริมาณน้ำ (ล้าน ม. ³)	ประจำวัน (ม.รทก.)		ปริมาณน้ำ (ล้าน ม. ³)	ประจำวัน (ม.รทก.)		ปริมาณน้ำ (ล้าน ม. ³)		
<u>อ่างเก็บน้ำ</u>													
1 ดอกกราย	-	+53.30	71.400	+49.79	44.572	62.43%	+49.02	38.590	54.05%	+44.26	12.683	17.76%	
2 หนองปลาไหล	-	+45.00	163.750	+40.17	74.644	45.58%	+42.57	114.063	69.66%	+35.29	24.672	15.07%	
3 คลองใหญ่	-	+46.00	40.100	+43.87	20.643	51.48%	+43.06	14.965	37.32%	+40.27	3.772	9.41%	
<u>ลุ่มน้ำคลองใหญ่</u>			275.250		139.859	50.81%		167.617	60.90%		41.127	14.94%	
4 ประแสร์	28.8	+35.99	295.000	+32.89	173.650	58.86%	+31.77	140.940	47.78%	+24.63	24.070	8.16%	
5 คลองระโอก	-	+33.50	19.650	+29.71	7.762	39.50%	+29.83	8.026	40.84%	+26.66	2.526	12.85%	
<u>ลุ่มน้ำประแสร์</u>			314.650		181.412	57.66%		148.966	47.34%		26.596	8.45%	
<u>รวม</u>			589.900		321.271	54.46%		316.583	53.67%		67.723	11.48%	

วิกฤต

<30.00%

ฉุกเฉิน

30.01-50.00%

ปกติ

50.01-80.00%

น้ำดี

> 80.00%