

โครงการชลประทานชลบุรี

จังหวัดชลบุรี



กรมชลประทาน
สรุปปริมาณน้ำประจำวัน

สำนักงานชลประทานที่ 9

จังหวัดชลบุรี



6 พฤษภาคม 2569

ลำดับที่	รายชื่ออ่างเก็บน้ำ	ตำบล	อำเภอ	ระดับน้ำ ม.(รทก.)				ความจุ เก็บกัก (ล้าน ลบ.ม.)	ความจุ เก็บกักเต็ม (ล้าน ลบ.ม.)	ปริมาณน้ำ (ล้าน ลบ.ม.)	ระดับน้ำ ม.(รทก.)				ปริมาณน้ำ (ล้าน ลบ.ม.)			ปริมาณน้ำฝน (มม.)	ระบายน้ำ (ล้าน ลบ.ม)	คิดเป็น % ของความจุเดิม	คิดเป็น % ของความจุใหม่
				ต่ำสุด	สูงสุด	เก็บกัก	เก็บกักเต็ม				1 พ.ย. 68	5 พ.ค. 69	6 พ.ค. 69	+/-	5 พ.ค. 69	6 พ.ค. 69	+/-				
1	อ่างเก็บน้ำบางพระ	บางพระ	ศรีราชา	+ 20.00	+ 30.60	+30.00		117.0		115.167	+25.580	+25.560	-0.02	55.611	55.382	-0.23	0.00	0.000	47.34		
2	อ่างเก็บน้ำหนองค้อ	หนองขาม	ศรีราชา	+ 57.50	+66.85	+65.60	+66.00	21.40	23.40	16.940	+63.210	+63.200	-0.01	12.342	12.308	-0.03	0.00	0.000	57.51	52.60	
3	อ่างเก็บน้ำท่าประชัน	หนองปรือ	บางละมุง	+ 36.00	+ 45.70	+45.50		16.60		10.862	+42.620	+42.610	-0.01	9.007	8.987	-0.02	10.60	0.000	54.14		
4	อ่างเก็บน้ำชากนออก	ห้วยใหญ่	บางละมุง	+ 15.60	+ 23.60	+23.00		7.03		5.118	+20.200	+20.190	-0.01	3.055	3.045	-0.01	0.00	0.000	43.31		
5	อ่างเก็บน้ำหนองกลางดง	บึง	ศรีราชา	+ 51.00	+ 62.00	+61.20		7.65		5.580	+59.520	+59.580	0.06	5.420	5.480	0.06	0.00	0.000	71.63		
6	อ่างเก็บน้ำห้วยสะพาน	บึง	ศรีราชา	+ 67.00	+ 74.94	+74.00		3.84		3.128	+72.370	+72.370	0.00	2.493	2.493	0.00	0.00	0.000	64.93		
7	อ่างเก็บน้ำห้วยขุมจิต	ตะเคียนเตี้ย	บางละมุง	+ 57.00	+ 65.88	+65.00		4.80		0.793	+57.420	+57.530	0.11	0.364	0.407	0.04	0.00	0.000	8.48		
8	อ่างเก็บน้ำบ้านบึง	คลองกิ่ว	บ้านบึง	+ 75.20	+ 81.75	+80.80		10.98		7.411	+77.570	+77.580	0.01	5.585	5.599	0.01	0.00	0.000	51.00		
9	อ่างเก็บน้ำบึงพิภพทอง 1	ห้วยใหญ่	บางละมุง	+ 51.00	+ 56.75	+56.25		1.23		0.956	+54.31	+54.300	-0.01	0.800	0.797	-0.00	0.00	0.000	64.80		
10	อ่างเก็บน้ำบึงพิภพทอง 2	ห้วยใหญ่	บางละมุง	+ 35.00	+41.50	+41.00		2.00		1.543	+39.30	+39.290	-0.01	1.238	1.234	-0.00	0.00	0.000	61.68		
11	อ่างเก็บน้ำห้วยคู 1	บางเสร่	สัตหีบ	+ 33.00	+37.30	+36.50		1.50		0.944	+34.50	+34.500	0.00	0.606	0.606	0.00	0.00	0.000	40.42		
12	อ่างเก็บน้ำห้วยคู 2	บางเสร่	สัตหีบ	+ 46.50	+54.50	+54.00		2.90		2.458	+52.74	+52.730	-0.01	2.125	2.120	-0.01	0.00	0.000	73.09		
13	อ่างเก็บน้ำคลองหลวงฯ	เกาะจันทร์	เกาะจันทร์	+ 29.00	+ 37.16	+35.50	+36.50	98.00	125.00	75.356	+30.820	+30.800	-0.02	17.468	17.301	-0.17	0.00	0.205	17.65	13.84	
14	อ่างเก็บน้ำคลองกระแสด	หลวงทอง	บ่อทอง	+ 88.00	+99.7	+98.50		18.12		15.400	+96.800	+96.800	0.00	12.720	12.720	0.00	0.00	0.165	70.20		
รวม				-	-	-		313.05	342.05	261.66	-	-	-	128.833	128.479	-	0.3703	41.0	37.56		
										ปริมาณน้ำ					ปริมาณน้ำฝน	ปริมาณน้ำเฉลี่ย	ระยะยกบาน	เปิดบาน			
										1 พ.ย.68	ระดับน้ำ ม.(รทก.)				ปริมาณน้ำ (ล้าน ลบ.ม.)			เมื่อวาน (มม.)	(ลบ.ม./วินาที)	(ม.)	(ชม.)
1	ปตร.คลองพานทอง	บางนาง	พานทอง		+1.30	+1.20		1.20		1.30	+1.25	+1.20	-0.05	1.371	1.346	-0.025	31.60	0.000	0.00	0	
2	ปตร.ปลายคลองขป.พานทอง	บางนาง	พานทอง		+1.93	+1.50		0.67		0.68	+1.13	+1.17	0.04	0.637	0.649	0.012	0.00	0.000	0.00	0	
3	ปตร.ต้นคลองขป.พานทอง	บางนาง	พานทอง		+1.70	+1.70		-		-	+1.28	+1.24	-0.04	0.00	0.00	0.000	0.0	-	-	-	

เกณฑ์น้ำดีมาก

81% ขึ้นไป

เกณฑ์น้ำดี

51-80 %

เกณฑ์น้ำพอใช้

31-50 %

เกณฑ์น้ำน้อย

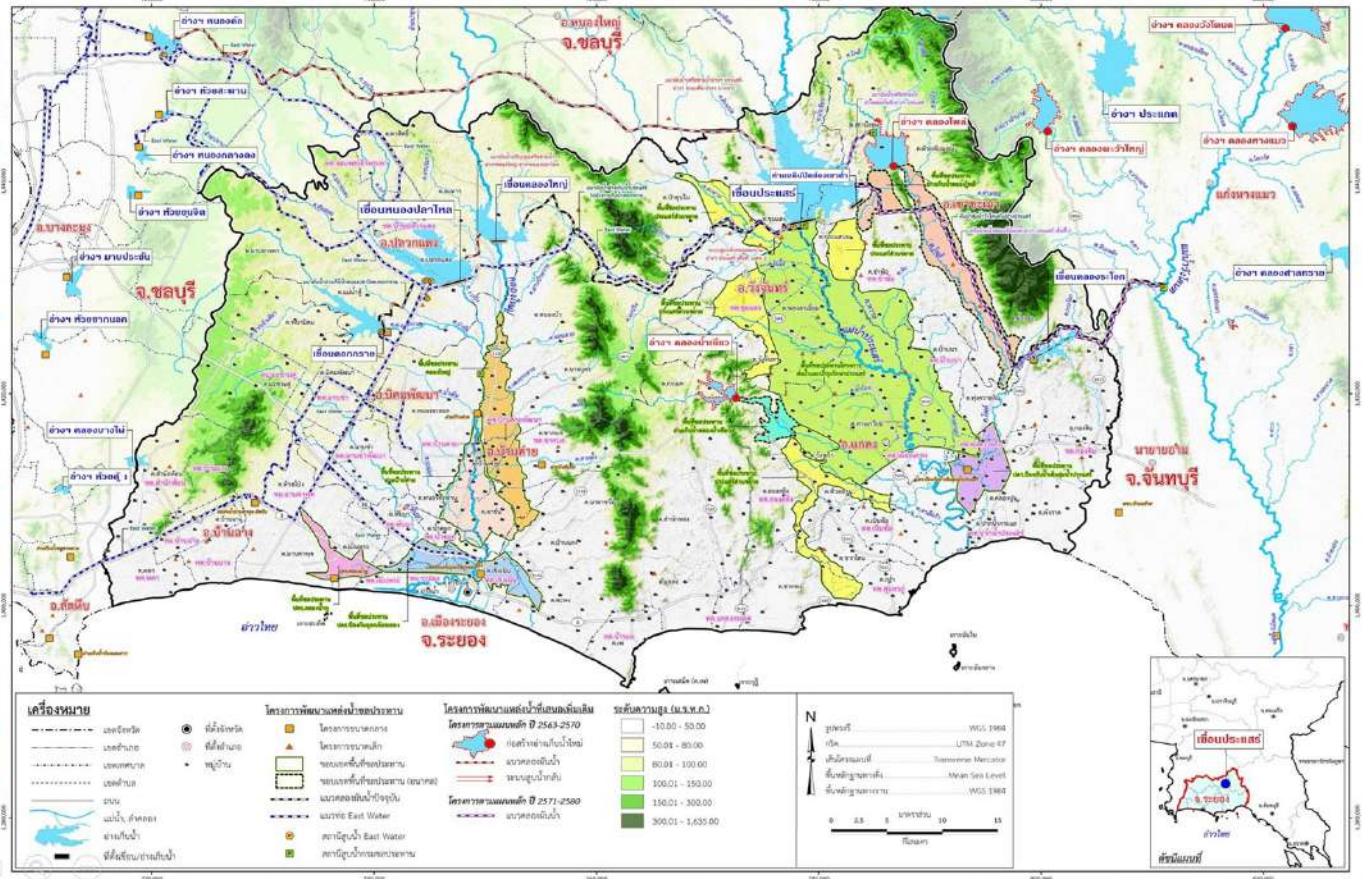
≤ 30%

หมายเหตุ : กรุณาตรวจสอบความถูกต้องก่อนนำไปใช้งาน

รายงานสถานการณ์น้ำ จ.ระยอง

พุธ 6 พฤษภาคม 2569

ชื่อ	น้ำฝน (มม.)	ระดับน้ำ 06.00 น. 6 พฤษภาคม 2569				
		เหนือ	ท้าย	ห้อง	ยกบานสูง (ม.)	ปริมาณผ่าน (ม. ³ /วินาที)
		ม.(รทก.)	ม.(รทก.)			
1. ประตู/ทรบ.						
1.1 รั้วอำวนว		+1.20	+0.20	2	2.00	-
1.2 ทรบ.คลองคา	-	+1.50	+0.30	3	3.00	-
1.3 สายสาม		+0.50	+0.20	4	4.00	-
1.4 น้ำหู		+1.20	+0.20	1	1.00	-
2. ฝ่ายบ้านค่าย						
2.1 เหนือ		+11.70	+6.55	-	0	-
2.2 ทรบ.ฝั่งซ้าย	-	+11.70	+10.70	-	0.50	2.44
2.3 ทรบ.ฝั่งขวา		+11.70	+9.70	-	-	0
	หมายเหตุ				รวม	2.437
3. ประตูคลองโพธิ์						
	7.1	+1.40	+0.60	-	-	-
4. ภิรมตราชนาตเล็ก						
	น้ำฝน (มม.)	ระดับตลิ่ง ม.(รทก.)	ระดับ น. (รทก.)	ปริมาณน้ำผ่าน สบ.ม.วิ		สูงต่ำ จากตลิ่ง
คลองมาบข่า TM01	-	-	-	-	-	-
คลองระมอ TM02	-	-	-	-	-	-
คลองหนองหว้า TM03	-	-	-	-	-	-
คลองข้างตาย TM04	-	-	-	-	-	-
5. สถานีวัดน้ำท่า						
	ระดับน้ำ (ม.รทก.)	ระดับตลิ่ง ม.(รทก.)	ปริมาณ คบ. ม./วินาที	สูง/ต่ำ จากตลิ่ง	สถานะ	
สถานีบ้านค่าย Z62	-	-	-	-	-	-
สถานีบ้านเขาโอบสัด Z38	-	-	-	-	-	-
สถานีบ้านวังไทร Z11	-	-	-	-	-	-



รายชื่อ	ฝ่น	ระดับน้ำ (ม.รทก.)		ปริมาณน้ำไหล	เปอร์เซ็นต์	เปอร์เซ็นต์ (เทียบกับปริมาณรวม)	ที่ฝ่น คลอง ขุดลอก (ด้าน สม.ม.)	ที่ฝ่น คลอง ขุดลอก (ด้าน) (ม.ม.)	ปริมาณน้ำ			5 พฤษภาคม 2569											
		กึ่งฝ่น (ม.รทก.)	ความสูง (กึ่ง สม.ม.)						พื้นที่ ความจุ(จักรว.) (กึ่ง สม.ม.)	ประจำวัน (ม.รทก.)	ปริมาณน้ำ (กึ่ง สม.ม.)	การ	เปอร์เซ็นต์	เปอร์เซ็นต์	OUTLET	SPILLWAY	EMERGENCY	รับน้ำ-ส่งน้ำ (ด้าน) (กึ่ง สม.ม.)	Outflow (ด้าน สม.ม.)	น้ำไหลลงอ่าง (ด้าน สม.ม.)	ระบาย วัจจิม (ด้าน สม.ม.)		
		เปิด	ปิด						เปิด	ปิด	เปิด	ปิด	เปิด	ปิด	เปิด	ปิด	เปิด	ปิด	เปิด	ปิด			
อ่างเก็บน้ำ																							
1 ดอกกรวย	-	+52.60	71.400	79.411	+49.81	44.734	41.734	62.65%	56.33%	0.24	↑	.03	-	0	-	-	0	-	-	0.044	0.288	0.037	
2 หนองปลาไหล	-	+45.00	163.750	187.620	+40.18	74.796	61.636	48.88%	39.87%	0.46	↑	.03	0.5%	0.23	-	-	-	-	-	0.148	0.587	0.895	0.066
3 คลองใหญ่	-	+46.00	40.100	51.100	+43.89	20.782	17.782	51.83%	40.67%	-0.16	↓	.02	0.0%	-	-	-	-	-	-	0.146	0.181	-	0.036
ลุ่มน้ำคลองใหญ่			275.250	318.131		140.312	121.152	50.98%	44.11%					0.23	-	-	-	-	-	0.813	1.183	0.139	
4 ประตู	-	+35.99	295.000		+32.50	160.000	140.000	54.24%		-1.05	↓	.03	0.25	5.82	0.50	-	-	-	-	0.460	0.830	-	0.220
5 คลองระลอก	-	+33.50	19.650		+29.72	7.784	7.584	39.81%		-0.02	↓	.01	0%	-	-	-	-	-	-	0.010	-	-	0.010
ลุ่มน้ำประตู			314.650			167.784	147.584	53.32%					5.820	0.503	-	-	-	-	-	0.840	-	-	0.230
รวม			589.900			308.096	268.736	52.23%					6.052	0.503	-	-	-	-	-	1.654	1.183	0.369	

หมายเหตุ

วิกฤต	ฉุกเฉิน	ปกติ	น้ำเสีย
<30.00%	30.01-50.00%	50.01-80.00%	> 80.00%

กรุณาตรวจสอบความถูกต้อง ก่อนนำไปใช้งาน

รายงานสภาพน้ำ ประจำวันที่				6 พฤษภาคม 2569			6 พฤษภาคม 2568			6 พฤษภาคม 2563		
รายชื่อ	ฝน	ระดับน้ำ (ม.รทก.)		ระดับน้ำ (ม.รทก.)		เปอร์เซ็นต์	ระดับน้ำ (ม.รทก.)		เปอร์เซ็นต์	ระดับน้ำ (ม.รทก.)		เปอร์เซ็นต์
	5 พ.ค. 69	เก็บกัก (ม.รทก.)	ความจุ (ปกติ) (ล้าน ลบ.ม.)	ประจำวัน (ม.รทก.)	ปริมาณน้ำ (ล้าน ม. ³)		ประจำวัน (ม.รทก.)	ปริมาณน้ำ (ล้าน ม. ³)		ประจำวัน (ม.รทก.)	ปริมาณน้ำ (ล้าน ม. ³)	
<u>อ่างเก็บน้ำ</u>												
1 ดอกทราย	-	+53.30	71.400	+49.81	44.734	62.65%	+49.02	38.590	54.05%	+44.27	12.719	17.81%
2 หนองปลาไหล	-	+45.00	163.750	+40.18	74.796	45.68%	+42.59	114.425	69.88%	+35.25	24.405	14.90%
3 คลองใหญ่	-	+46.00	40.100	+43.89	20.782	51.83%	+43.06	14.965	37.32%	+40.29	3.819	9.52%
ลุ่มน้ำคลองใหญ่			275.250		140.312	50.98%		167.980	61.03%		40.943	14.87%
4 ประแสร์	-	+35.99	295.000	+32.50	160.000	54.24%	+31.79	141.380	47.93%	+24.67	24.330	8.25%
5 คลองระโอก	-	+33.50	19.650	+29.72	7.784	39.61%	+29.75	7.850	39.95%	+26.69	2.559	13.02%
ลุ่มน้ำประแสร์			314.650		167.784	53.32%		149.230	47.43%		26.889	8.55%
<u>รวม</u>			589.900		308.096	52.23%		317.210	53.77%		67.832	11.50%

วิกฤต

<30.00%

ฉุกเฉิน

30.01-50.00%

ปกติ

50.01-80.00%

น้ำดี

> 80.00%