

โครงการชลประทานชลบุรี

จังหวัดชลบุรี



กรมชลประทาน
สรุปปริมาณน้ำประจำวัน

สำนักงานชลประทานที่ 9

จังหวัดชลบุรี



5 พฤษภาคม 2569

ลำดับที่	รายชื่ออ่างเก็บน้ำ	ตำบล	อำเภอ	ระดับน้ำ ม.(รทก.)				ความจุ เก็บกัก (ล้าน ลบ.ม.)	ความจุ เก็บกักเต็ม (ล้าน ลบ.ม.)	ปริมาณน้ำ (ล้าน ลบ.ม.)	ระดับน้ำ ม.(รทก.)				ปริมาณน้ำ (ล้าน ลบ.ม.)			ปริมาณน้ำฝน (มม.)	ระบายน้ำ (ล้าน ลบ.ม)	คิดเป็น % ของความจุเดิม	คิดเป็น % ของความจุใหม่
				ต่ำสุด	สูงสุด	เก็บกัก	เก็บกักเต็ม				4 พ.ค. 69	5 พ.ค. 69	+/-	4 พ.ค. 69	5 พ.ค. 69	+/-					
1	อ่างเก็บน้ำบางพระ	บางพระ	ศรีราชา	+ 20.00	+ 30.60	+30.00		117.0		115.167	+25.600	+25.580	-0.02	55.839	55.611	-0.23	4.80	0.000	47.53		
2	อ่างเก็บน้ำหนองค้อ	หนองขาม	ศรีราชา	+ 57.50	+66.85	+65.60	+66.00	21.40	23.40	16.940	+63.180	+63.210	0.03	12.240	12.342	0.10	18.50	0.000	57.67	52.74	
3	อ่างเก็บน้ำท่าประชัน	หนองปรือ	บางละมุง	+ 36.00	+ 45.70	+45.50		16.60		10.862	+42.640	+42.620	-0.02	9.049	9.007	-0.04	0.50	0.000	54.26		
4	อ่างเก็บน้ำชากนออก	ห้วยใหญ่	บางละมุง	+ 15.60	+ 23.60	+23.00		7.03		5.118	+20.270	+20.200	-0.07	3.129	3.055	-0.07	0.00	0.000	43.46		
5	อ่างเก็บน้ำหนองกลางดง	บึง	ศรีราชา	+ 51.00	+ 62.00	+61.20		7.65		5.580	+59.500	+59.520	0.02	5.400	5.420	0.02	82.40	0.000	70.85		
6	อ่างเก็บน้ำห้วยสะพาน	บึง	ศรีราชา	+ 67.00	+ 74.94	+74.00		3.84		3.128	+72.190	+72.370	0.18	2.367	2.493	0.13	14.70	0.000	64.93		
7	อ่างเก็บน้ำห้วยขุนจิต	ตะเคียนเตี้ย	บางละมุง	+ 57.00	+ 65.88	+65.00		4.80		0.793	+57.380	+57.420	0.04	0.356	0.364	0.01	103.80	0.000	7.58		
8	อ่างเก็บน้ำบ้านบึง	คลองกิ่ว	บ้านบึง	+ 75.20	+ 81.75	+80.80		10.98		7.411	+77.570	+77.570	0.00	5.585	5.585	0.00	0.00	0.000	50.86		
9	อ่างเก็บน้ำบึงพิภพทอง 1	ห้วยใหญ่	บางละมุง	+ 51.00	+ 56.75	+56.25		1.23		0.956	+54.32	+54.310	-0.01	0.803	0.800	-0.00	0.00	0.000	65.04		
10	อ่างเก็บน้ำบึงพิภพทอง 2	ห้วยใหญ่	บางละมุง	+ 35.00	+41.50	+41.00		2.00		1.543	+39.31	+39.300	-0.01	1.242	1.238	-0.00	0.00	0.000	61.88		
11	อ่างเก็บน้ำห้วยคู 1	บางเสร่	สัตหีบ	+ 33.00	+37.30	+36.50		1.50		0.944	+34.50	+34.500	0.00	0.606	0.606	0.00	0.00	0.000	40.42		
12	อ่างเก็บน้ำห้วยคู 2	บางเสร่	สัตหีบ	+ 46.50	+54.50	+54.00		2.90		2.458	+52.75	+52.740	-0.01	2.130	2.125	-0.01	0.00	0.000	73.27		
13	อ่างเก็บน้ำคลองหลวงฯ	เกาะจันทร์	เกาะจันทร์	+ 29.00	+ 37.16	+35.50	+36.50	98.00	125.00	75.356	+30.810	+30.820	0.01	17.385	17.468	0.08	6.80	0.205	17.82	13.97	
14	อ่างเก็บน้ำคลองกระแสด	หลวงทอง	บ่อทอง	+ 88.00	+99.7	+98.50		18.12		15.400	+96.800	+96.800	0.00	12.720	12.720	0.00	0.00	0.165	70.20		
รวม				-	-	-		313.05	342.05	261.66	-	-	-	128.850	128.833	-	0.3703	41.2	37.67		
										ปริมาณน้ำ	ระดับน้ำ ม.(รทก.)				ปริมาณน้ำ (ล้าน ลบ.ม.)			ปริมาณน้ำฝน	ปริมาณน้ำเฉลี่ย	ระยะยกบาน	เปิดบาน
										1 พ.ย.68								เมื่อวาน (มม.)	(ลบ.ม./วินาที)	(ม.)	(ซม.)
1	ปตร.คลองพานทอง	บางนาง	พานทอง		+1.30	+1.20		1.20		1.30	+1.00	+1.25	0.25	1.247	1.371	0.124	31.60	0.000	0.00	0	
2	ปตร.ปลายคลองขป.พานทอง	บางนาง	พานทอง		+1.93	+1.50		0.67		0.68	+0.92	+1.13	0.21	0.575	0.637	0.062	0.00	0.000	0.00	0	
3	ปตร.ต้นคลองขป.พานทอง	บางนาง	พานทอง		+1.70	+1.70		-		-	+1.04	+1.28	0.24	0.00	0.00	0.000	0.0	-	-	-	

เกณฑ์น้ำดีมาก

81% ขึ้นไป

เกณฑ์น้ำดี

51-80 %

เกณฑ์น้ำพอใช้

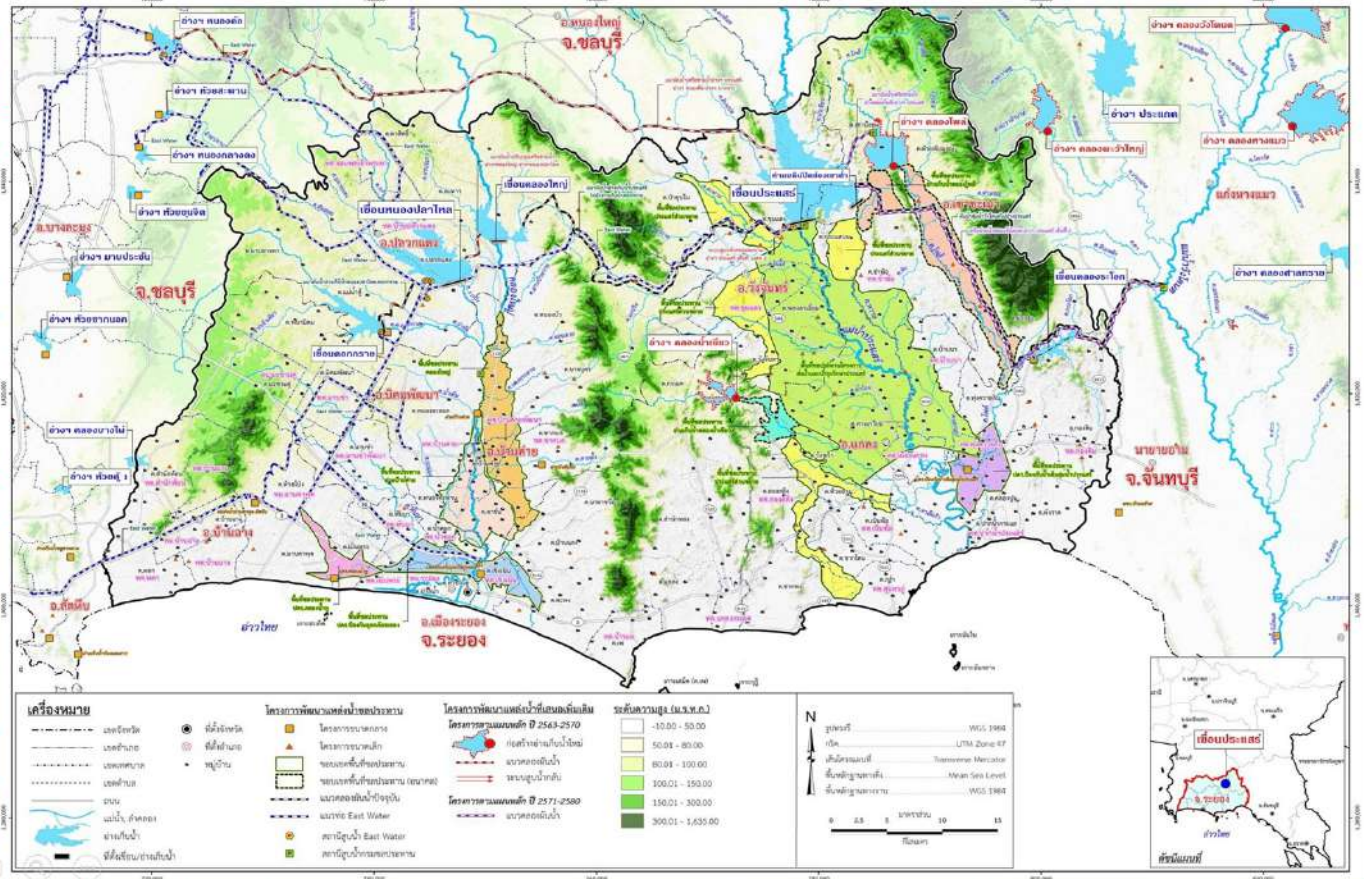
31-50 %

เกณฑ์น้ำน้อย

≤ 30%

หมายเหตุ : กรุณาตรวจสอบความถูกต้องก่อนนำไปใช้งาน

ชื่อ	น้ำฝน (มม.)	ระดับน้ำ 06.00 น. 5 พฤษภาคม 2569				ปริมาณผ่าน
		เหนือ	ท้าย	ช่อง	ยกบานสูง (ม.)	
		ม.(รทก.)	ม.(รทก.)			
1. ประตู/ทรบ.						
1.1 รั้วอำวนว		+1.20	+0.20	2	2.00	-
1.2 ทรบ.คลองคา		+1.50	+0.30	3	3.00	-
1.3 สายสาม		+0.50	+0.20	4	4.00	-
1.4 น้ำหู		+1.20	+0.20	1	1.00	-
2. ฝ่ายบ้านค่าย						
2.1 เหนือ		+11.62	+6.55	-	0	-
2.2 ทรบ.ฝั่งซ้าย		+11.62	+10.70	-	0.50	2.34
2.3 ทรบ.ฝั่งขวา		+11.62	+9.70	-	-	0
	หมายเหตุ				รวม	2.338
3. ประตูคลองโพธิ์						
	10.6	+1.40	+0.50	-	-	-
4. โครงการขนานตอเล็ก						
	น้ำฝน (มม.)	ระดับตลิ่ง ม.(รทก.)	ระดับ น. (รทก.)	ปริมาณน้ำผ่าน สบ.ม.วิ		สูง/ต่ำ จากตลิ่ง
คลองมาบข่า TM01	-	-	-	-	-	-
คลองระมอ TM02	-	-	-	-	-	-
คลองหนองหว้า TM03	-	-	-	-	-	-
คลองข้างค่าย TM04	-	-	-	-	-	-
5. สถานีวัดน้ำท่า						
	ระดับน้ำ (ม.รทก.)	ระดับตลิ่ง ม.(รทก.)	ปริมาณ คบ. ม./วินาที	สูง/ต่ำ จากตลิ่ง	สถานะ	
สถานีบ้านค่าย Z62	-	-	-	-	-	
สถานีบ้านเขาโอบสดี Z38	-	-	-	-	-	
สถานีบ้านวังไทร Z11	-	-	-	-	-	



รายชื่อ	ฝน	ระดับน้ำ (ม.รทก.)		ปริมาณน้ำไหล	เปอร์เซ็นต์	เปอร์เซ็นต์ (เทียบกับอัตราการไหล)	ที่เพิ่ม/ลดลง จากเดิม (ด้านลบ/บวก)	ที่เพิ่ม/ลดลง จากเดิม (ลบ/บวก)	ปริมาณน้ำ			4 พฤษภาคม 2569										
		กึ่งกลาง	ความสูง (กึ่งกลาง)						ประจำวัน	ปริมาณน้ำ	OUTLET		SPILLWAY		EMERGENCY							
		(ม.รทก.)	(ด้านลบ/บวก)						(ม.รทก.)	(ด้านลบ/บวก)	เปิดบาน	ด้านลบ/บวก	เปิด	ด้านลบ/บวก	รับน้ำ-ส่งน้ำ (ด้านลบ)	Outflow	น้ำไหลลงอ่าง	ระบาย วัชพืช				
อ่างเก็บน้ำ																						
1 ดอกกรวย	-	+52.60	71.400	79.411	+49.78	44.491	41.491	62.31%	56.03%	-0.16	↓	-0.2	0	-	0.03	1.651	-	-	0.187	0.025	0.037	
2 หนองปลาไหล	14.1	+45.00	163.750	187.620	+40.15	74.341	61.181	48.40%	39.62%	0.30	↑	.02	0.5%	0.23	-	-	-	-	0.148	0.622	0.777	0.066
3 คลองใหญ่	10.0	+46.00	40.100	51.100	+43.91	20.940	17.940	52.22%	40.98%	0.16	↑	.02	0.0%	-	-	-	-	-	0.148	0.183	0.160	0.035
ลุ่มน้ำคลองใหญ่			275.250	318.131		139.771	120.611	50.78%	43.94%					0.23	-	1.651	-	-	0.992	0.962	0.138	
4 ประแสร์	-	+35.99	295.000		+32.53	161.050	141.050	54.59%		-1.40	↓	-0.4	0.25	5.80	0.50	-	-	-	0.457	1.150	-	0.250
5 คลองระลอก	17.7	+33.50	19.650		+29.73	7.806	7.606	97.73%		0.09	↑	.04	0%	-	-	-	-	-	0.010	0.098	0.010	
ลุ่มน้ำประแสร์			314.650			168.856	148.656	53.66%						5.800	0.501	-	-	-	1.160	0.098	0.260	
รวม			589.900			308.627	269.267	52.32%						6.032	0.501	1.651	-	-	2.153	1.060	0.399	

หมายเหตุ

วิกฤต	ฉุกเฉิน	ปกติ	น้ำเสีย
<30.00%	30.01-50.00%	50.01-80.00%	> 80.00%

กรุณาตรวจสอบความถูกต้อง ก่อนนำไปใช้งาน

รายงานสภาพน้ำ ประจำวันที่			5 พฤษภาคม 2569			5 พฤษภาคม 2568			5 พฤษภาคม 2563				
รายชื่อ	ฝน	ระดับน้ำ (ม.รทก.)		ระดับน้ำ (ม.รทก.)		เปอร์เซ็นต์	ระดับน้ำ (ม.รทก.)		เปอร์เซ็นต์	ระดับน้ำ (ม.รทก.)		เปอร์เซ็นต์	
	4 พ.ค. 69	เก็บกัก (ม.รทก.)	ความจุ (ปกติ) (ล้าน ลบ.ม.)	ประจำวัน (ม.รทก.)	ปริมาณน้ำ (ล้าน ม. ³)		ประจำวัน (ม.รทก.)	ปริมาณน้ำ (ล้าน ม. ³)		ประจำวัน (ม.รทก.)	ปริมาณน้ำ (ล้าน ม. ³)		
<u>อ่างเก็บน้ำ</u>													
1 ดอกทราย	-	+53.30	71.400	+49.78	44.491	62.31%	+49.02	38.590	54.05%	+44.26	12.683	17.76%	
2 หนองปลาไหล	14.1	+45.00	163.750	+40.15	74.341	45.40%	+42.62	114.968	70.21%	+35.29	24.672	15.07%	
3 คลองใหญ่	10.0	+46.00	40.100	+43.91	20.940	52.22%	+43.07	15.027	37.47%	+40.30	3.843	9.58%	
ลุ่มน้ำคลองใหญ่				275.250		139.771	50.78%		168.584	61.25%		41.198	14.97%
4 ประแสร์	-	+35.99	295.000	+32.53	161.050	54.59%	+31.81	141.820	48.07%	+24.71	24.580	8.33%	
5 คลองระโอก	17.7	+33.50	19.650	+29.73	7.806	39.73%	+29.77	7.894	40.17%	+26.72	2.592	13.19%	
ลุ่มน้ำประแสร์				314.650		168.856	53.66%		149.714	47.58%		27.172	8.64%
<u>รวม</u>				589.900		308.627	52.32%		318.298	53.96%		68.370	11.59%

วิกฤต	ฉุกเฉิน	ปกติ	น้ำดี
<30.00%	30.01-50.00%	50.01-80.00%	> 80.00%