

รายงานสภาพน้ำ ประจำวันที่				4 พฤษภาคม 2569			4 พฤษภาคม 2568			4 พฤษภาคม 2563		
รายชื่อ	ฝน 3 พ.ค. 69	ระดับน้ำ (ม.รทก.)		ระดับน้ำ (ม.รทก.)		เปอร์เซ็นต์	ระดับน้ำ (ม.รทก.)		เปอร์เซ็นต์	ระดับน้ำ (ม.รทก.)		เปอร์เซ็นต์
		เก็บกัก (ม.รทก.)	ความจุ (ปกติ) (ล้าน ลบ.ม.)	ประจำวัน (ม.รทก.)	ปริมาณน้ำ (ล้าน ม. <sup>3</sup> )		ประจำวัน (ม.รทก.)	ปริมาณน้ำ (ล้าน ม. <sup>3</sup> )		ประจำวัน (ม.รทก.)	ปริมาณน้ำ (ล้าน ม. <sup>3</sup> )	
<u>อ่างเก็บน้ำ</u>												
1 ดอกทราย	-	+53.30	71.400	+49.80	44.653	62.54%	+49.01	38.516	53.94%	+44.24	12.612	17.66%
2 หนองปลาไหล	-	+45.00	163.750	+40.13	74.037	45.21%	+42.61	114.787	70.10%	+35.31	24.805	15.15%
3 คลองใหญ่	1.0	+46.00	40.100	+43.89	20.782	51.83%	+43.07	15.027	37.47%	+40.31	3.867	9.64%
<u>ลุ่มน้ำคลองใหญ่</u>			275.250		139.472	50.67%		168.329	61.16%		41.284	15.00%
4 ประแสร์	-	+35.99	295.000	+32.57	162.450	55.07%	+31.80	141.600	48.00%	+24.77	24.940	8.45%
5 คลองระโอก	-	+33.50	19.650	+29.69	7.718	39.28%	+29.77	7.894	40.17%	+26.76	2.636	13.41%
<u>ลุ่มน้ำประแสร์</u>			314.650		170.168	54.08%		149.494	47.51%		27.576	8.76%
<u>รวม</u>			589.900		309.640	52.49%		317.823	53.88%		68.860	11.67%

วิกฤต

<30.00%

ฉุกเฉิน

30.01-50.00%

ปกติ

50.01-80.00%

น้ำดี

> 80.00%

# โครงการชลประทานชลบุรี

## จังหวัดชลบุรี



กรมชลประทาน  
สรุปปริมาณน้ำประจำวัน

# สำนักงานชลประทานที่ 9

## จังหวัดชลบุรี



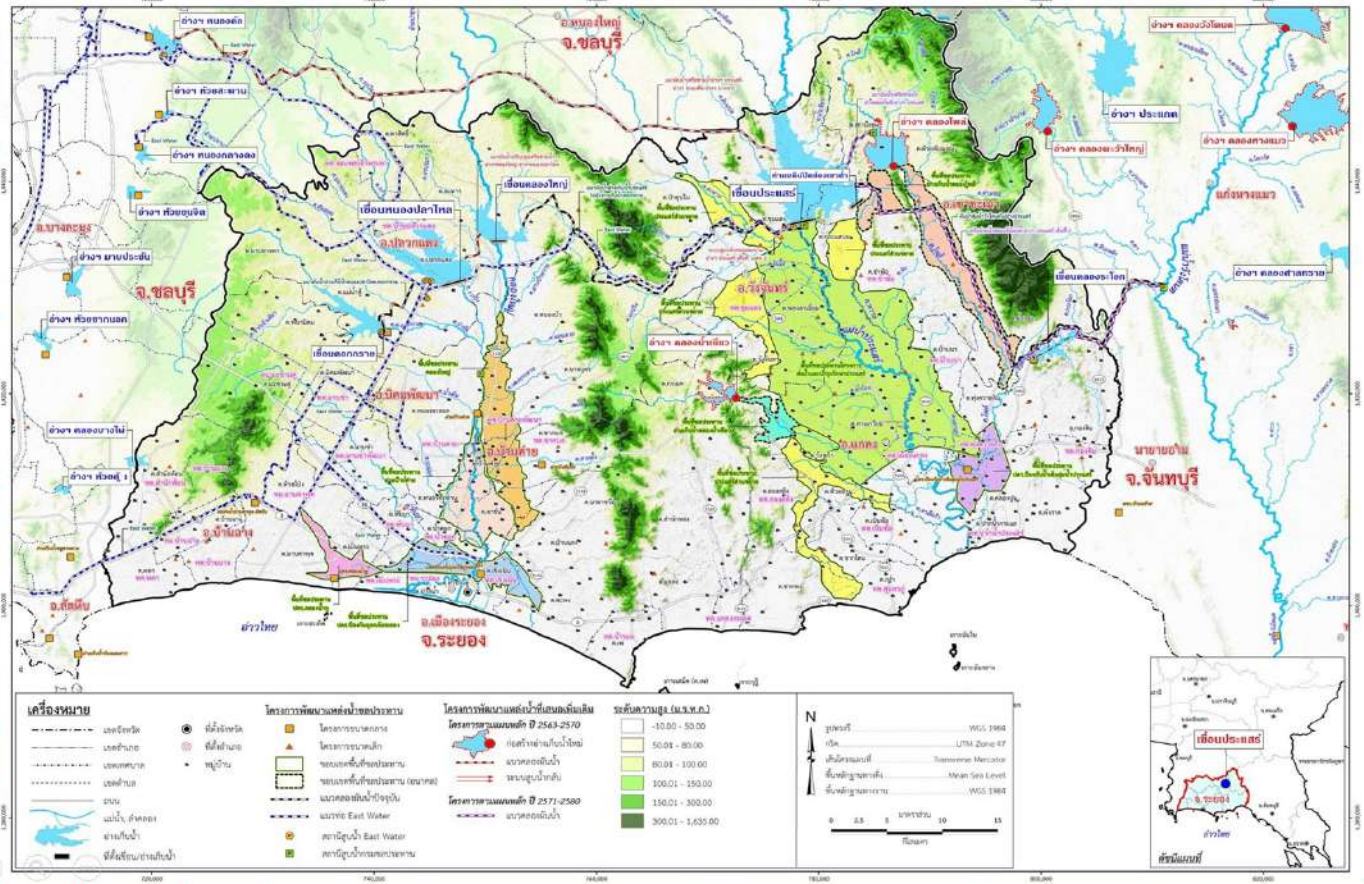
4 พฤษภาคม 2569

ลำดับที่	รายชื่ออ่างเก็บน้ำ	ตำบล	อำเภอ	ระดับน้ำ ม.(รทก.)				ความจุ เก็บกัก (ล้าน ลบ.ม.)	ความจุ เก็บกักเต็ม (ล้าน ลบ.ม.)	ปริมาณน้ำ (ล้าน ลบ.ม.)	ระดับน้ำ ม.(รทก.)				ปริมาณน้ำ (ล้าน ลบ.ม.)			ปริมาณน้ำฝน ( มม.)	ระบายน้ำ ( ล้าน ลบ.ม )	คิดเป็น % ของความจุเดิม	คิดเป็น % ของความจุใหม่
				ต่ำสุด	สูงสุด	เก็บกัก	เก็บกักเต็ม				3 พ.ค. 69	4 พ.ค. 69	+/ -	3 พ.ค. 69	4 พ.ค. 69	+/ -					
1	อ่างเก็บน้ำบางพระ	บางพระ	ศรีราชา	+ 20.00	+ 30.60	+30.00		117.0		115.167	+25.620	+25.600	-0.02	56.068	55.839	-0.23	0.00	0.000	47.73		
2	อ่างเก็บน้ำหนองค้อ	หนองขาม	ศรีราชา	+ 57.50	+66.85	+65.60	+66.00	21.40	23.40	16.940	+63.200	+63.180	-0.02	12.308	12.240	-0.07	0.00	0.000	57.20	52.31	
3	อ่างเก็บน้ำท่าประชัน	หนองปรือ	บางละมุง	+ 36.00	+ 45.70	+45.50		16.60		10.862	+42.650	+42.640	-0.01	9.070	9.049	-0.02	0.00	0.000	54.51		
4	อ่างเก็บน้ำขากนอก	ห้วยใหญ่	บางละมุง	+ 15.60	+ 23.60	+23.00		7.03		5.118	+20.290	+20.270	-0.02	3.150	3.129	-0.02	0.00	0.000	44.50		
5	อ่างเก็บน้ำหนองกลางดง	บึง	ศรีราชา	+ 51.00	+ 62.00	+61.20		7.65		5.580	+59.520	+59.500	-0.02	5.420	5.400	-0.02	0.00	0.000	70.59		
6	อ่างเก็บน้ำห้วยสะพาน	บึง	ศรีราชา	+ 67.00	+ 74.94	+74.00		3.84		3.128	+72.190	+72.190	0.00	2.367	2.367	0.00	0.00	0.000	61.64		
7	อ่างเก็บน้ำห้วยขุมจิต	ตะเคียนเตี้ย	บางละมุง	+ 57.00	+ 65.88	+65.00		4.80		0.793	+57.360	+57.380	0.02	0.352	0.356	0.00	0.00	0.000	7.42		
8	อ่างเก็บน้ำบ้านบึง	คลองกิ่ว	บ้านบึง	+ 75.20	+ 81.75	+80.80		10.98		7.411	+77.590	+77.570	-0.02	5.614	5.585	-0.03	0.00	0.000	50.86		
9	อ่างเก็บน้ำบึงพิภพทอง 1	ห้วยใหญ่	บางละมุง	+ 51.00	+ 56.75	+56.25		1.23		0.956	+54.31	+54.320	0.01	0.800	0.803	0.00	0.00	0.000	65.28		
10	อ่างเก็บน้ำบึงพิภพทอง 2	ห้วยใหญ่	บางละมุง	+ 35.00	+41.50	+41.00		2.00		1.543	+39.31	+39.310	0.00	1.242	1.242	0.00	30.00	0.000	62.08		
11	อ่างเก็บน้ำห้วยคู 1	บางเสร่	สัตหีบ	+ 33.00	+37.30	+36.50		1.50		0.944	+34.47	+34.500	0.03	0.596	0.606	0.01	0.00	0.000	40.42		
12	อ่างเก็บน้ำห้วยคู 2	บางเสร่	สัตหีบ	+ 46.50	+54.50	+54.00		2.90		2.458	+52.76	+52.750	-0.01	2.135	2.130	-0.01	0.00	0.000	73.45		
13	อ่างเก็บน้ำคลองหลวงฯ	เกาะจันทร์	เกาะจันทร์	+ 29.00	+ 37.16	+35.50	+36.50	98.00	125.00	75.356	+30.850	+30.810	-0.04	17.717	17.385	-0.33	0.00	0.205	17.74	13.91	
14	อ่างเก็บน้ำคลองกระแสด	หลวงทอง	บ่อทอง	+ 88.00	+99.7	+98.50		18.12		15.400	+96.800	+96.800	0.00	12.720	12.720	0.00	0.00	0.165	70.20		
รวม				-	-	-		313.05	342.05	261.66	-	-	-	129.557	128.850		-	0.3703	41.2	37.67	
										ปริมาณน้ำ	ระดับน้ำ ม.(รทก.)				ปริมาณน้ำ (ล้าน ลบ.ม.)			ปริมาณน้ำฝน	ปริมาณน้ำเฉลี่ย	ระยะยกบาน	เปิดบาน
										1 พ.ย.68								เมื่อวาน (มม.)	(ลบ.ม./วินาที)	( ม.)	( ชม.)
1	ปตร.คลองพานทอง	บางนาง	พานทอง		+1.30	+1.20		1.20		1.30	+1.01	+1.00	-0.01	1.252	1.247	-0.005	6.40	0.000	0.00	0	
2	ปตร.ปลายคลองขป.พานทอง	บางนาง	พานทอง		+1.93	+1.50		0.67		0.68	+0.95	+0.92	-0.03	0.584	0.575	-0.009	0.00	0.000	0.00	0	
3	ปตร.ต้นคลองขป.พานทอง	บางนาง	พานทอง		+1.70	+1.70		-		-	+1.04	+1.04	0.00	0.00	0.00	0.000	0.0	-	-	-	

เกณฑ์น้ำดีมาก 81% ขึ้นไป
 เกณฑ์น้ำดี 51-80 %
 เกณฑ์น้ำพอใช้ 31-50 %
 เกณฑ์น้ำน้อย ≤ 30%

หมายเหตุ : กรุณาตรวจสอบความถูกต้องก่อนนำไปใช้งาน

ข้อ	น้ำฝน (มม.)	ระดับน้ำ 06.00 น. 4 พฤษภาคม 2569				
		เหนือ	ท้าย	ช่อง	ยกบานสูง (ม.)	ปริมาณผ่าน (ม. <sup>3</sup> /วินาที)
		ม.(รทก.)	ม.(รทก.)			
<b>1. ประตู/ทรบ.</b>						
1.1 รั้วอำวนว	-	+1.20	+0.20	2	2.00	-
1.2 ทรบ.คลองคา	-	+1.50	+0.30	3	3.00	-
1.3 สายสาม	-	+0.50	+0.20	4	4.00	-
1.4 น้ำหู	-	+1.20	+0.20	1	1.00	-
<b>2. ฝ่ายบ้านค่าย</b>						
2.1 เหนือ	-	+11.21	+6.55	-	0	-
2.2 ทรบ.ฝั่งซ้าย	-	+11.21	+10.70	-	0.50	1.74
2.3 ทรบ.ฝั่งขวา	-	+11.21	+10.60	-	0.20	0.54
หมายเหตุ					รวม	2.278
<b>3. ประตูคลองโพธิ์</b>						
<b>4.โครงการขนานตอเล็ก</b>						
	น้ำฝน (มม.)	ระดับตลิ่ง ม.(รทก.)	ระดับ น. (รทก.)	ปริมาณน้ำผ่าน สบ.ม.วิ		สูง/ต่ำ จากตลิ่ง
คลองมาบข่า TM01	-	-	-	-	-	-
คลองระมอ TM02	-	-	-	-	-	-
คลองหนองหว้า TM03	-	-	-	-	-	-
คลองข้างค่าย TM04	-	-	-	-	-	-
<b>5.สถานีวัดน้ำท่า</b>						
	ระดับน้ำ (ม.รทก.)	ระดับตลิ่ง ม.(รทก.)	ปริมาณ คบ. ม./วินาที	สูง/ต่ำ จากตลิ่ง	สถานะ	
สถานีบ้านค่าย Z62	-	-	-	-	-	
สถานีบ้านเขาโอบสัด Z38	-	-	-	-	-	
สถานีบ้านวังไทร Z11	-	-	-	-	-	



รายชื่อ	ฝั้น	ระดับน้ำ (ม.รทก.)		ปริมาณน้ำไหล	เปอร์เซ็นต์	เปอร์เซ็นต์ (เทียบกับปริมาณรวม)	ที่ฝั้น คลอง ขุดลอก (ด้าน สม.ม.)	ที่ฝั้น คลอง ขุดลอก (ด้าน น.ม.)	ปริมาณน้ำ			3 พฤษภาคม 2569												
		กึ่งฝั้น (ม.รทก.)	ความสูง (ก.ม.ม.)						ที่ฝั้น (ก.ม.ม.)	ประจำวัน	ปริมาณน้ำ (ก.ม.ม.)	การ	เปอร์เซ็นต์	เปอร์เซ็นต์ (เทียบกับปริมาณรวม)	OUTLET		SPILLWAY		EMERGENCY		รับน้ำ-ส่งน้ำ (ด้าน น.)	Outflow (ด้าน สม.ม.)	น้ำไหลลงอ่าง (ด้าน สม.ม.)	ระบาย วัชพืช (ด้าน สม.ม.)
		เบ็ดบาน	น.ม.วินาที						ด้าน สม.ม.วิน	เปิด	ด้าน น.วินาที	น้ำสูง	ด้าน น.วินาที	ด้าน สม.ม.)	ด้าน สม.ม.)	ด้าน สม.ม.)	ด้าน สม.ม.)	ด้าน สม.ม.)	ด้าน สม.ม.)					
<b>อ่างเก็บน้ำ</b>																								
1 ดอกกรวย	-	+52.60	71.400	79.411	+49.80	44.653	41.653	62.54%	56.23%	-0.33	↓	-0.04	-	0	-	0.03	1.665	-	-	0.187	-	0.037		
2 หนองปลาไหล	-	+45.00	163.750	187.620	+40.13	74.037	60.877	48.21%	39.46%	-0.30	↓	-0.02	0.5%	0.23	-	-	-	-	0.148	0.583	0.132	0.066		
3 คลองใหญ่	1.0	+46.00	40.100	51.100	+43.89	20.782	17.782	51.83%	40.67%	0.14	↑	0.02	0.0%	-	-	-	-	-	0.148	0.183	0.144	0.035		
ลุ่มน้ำคลองใหญ่			275.250	318.131		139.472	120.312	50.67%	43.84%					0.23	-	-	1.665	-	-	0.954	0.276	0.139		
4 ประตู	-	+35.99	295.000		+32.57	162.450	142.450	55.07%		-1.40	↓	-0.04	0.25	5.73	0.50	-	-	-	0.453	1.150	-	0.250		
5 คลองระลอก	-	+33.50	19.650		+29.69	7.718	7.518	39.28%		-0.02	↓	-0.01	0%	-	-	-	-	-	-	0.010	-	0.010		
ลุ่มน้ำประตู			314.650			170.168	149.968	54.08%						5.730	0.495	-	-	-	-	1.160	-	0.260		
รวม			589.900			309.640	270.280	52.49%						5.962	0.495	-	1.665	-	-	2.114	0.276	0.399		

หมายเหตุ

วิกฤต	ฉุกเฉิน	ปกติ	น้ำลึก
<30.00%	30.01-50.00%	50.01-80.00%	> 80.00%

กรุณาตรวจสอบความถูกต้อง ก่อนนำไปใช้งาน