

โครงการชลประทานชลบุรี

จังหวัดชลบุรี



กรมชลประทาน
สรุปปริมาณน้ำประจำวัน

สำนักงานชลประทานที่ 9

จังหวัดชลบุรี



2 พฤษภาคม 2569

ลำดับที่	รายชื่ออ่างเก็บน้ำ	ตำบล	อำเภอ	ระดับน้ำ ม.(รทก.)				ความจุ เก็บกัก (ล้าน ลบ.ม.)	ความจุ เก็บกักเต็ม (ล้าน ลบ.ม.)	ปริมาณน้ำ (ล้าน ลบ.ม.)	ระดับน้ำ ม.(รทก.)				ปริมาณน้ำ (ล้าน ลบ.ม.)			ปริมาณน้ำฝน (มม.)	ระบายน้ำ (ล้าน ลบ.ม)	คิดเป็น % ของความจุเดิม	คิดเป็น % ของความจุใหม่	
				ต่ำสุด	สูงสุด	เก็บกัก	เก็บกักเต็ม				1 พ.ย. 68	1 พ.ค. 69	2 พ.ค. 69	+/-	1 พ.ค. 69	2 พ.ค. 69	+/-					
1	อ่างเก็บน้ำบางพระ	บางพระ	ศรีราชา	+ 20.00	+ 30.60	+30.00		117.0		115.167	+25.680	+25.650	-0.03	56.751	56.410	-0.34	0.00	0.000	48.21			
2	อ่างเก็บน้ำหนองค้อ	หนองขาม	ศรีราชา	+ 57.50	+66.85	+65.60	+66.00	21.40	23.40	16.940	+63.220	+63.210	-0.01	12.376	12.342	-0.03	0.00	0.000	57.67	52.74		
3	อ่างเก็บน้ำท่าประชัน	หนองปรือ	บางละมุง	+ 36.00	+ 45.70	+45.50		16.60		10.862	+42.670	+42.650	-0.02	9.111	9.070	-0.04	0.00	0.000	54.64			
4	อ่างเก็บน้ำชากนออก	ห้วยใหญ่	บางละมุง	+ 15.60	+ 23.60	+23.00		7.03		5.118	+20.300	+20.590	0.29	3.160	3.489	0.33	0.00	0.000	49.62			
5	อ่างเก็บน้ำหนองกลางดง	บึง	ศรีราชา	+ 51.00	+ 62.00	+61.20		7.65		5.580	+59.370	+59.540	0.17	5.244	5.440	0.20	0.00	0.000	71.11			
6	อ่างเก็บน้ำห้วยสะพาน	บึง	ศรีราชา	+ 67.00	+ 74.94	+74.00		3.84		3.128	+72.210	+72.200	-0.01	2.381	2.374	-0.01	0.00	0.000	61.82			
7	อ่างเก็บน้ำห้วยขุมจิต	ตะเคียนเตี้ย	บางละมุง	+ 57.00	+ 65.88	+65.00		4.80		0.793	+57.350	+57.350	0.00	0.350	0.350	0.00	0.00	0.000	7.29			
8	อ่างเก็บน้ำบ้านบึง	คลองกิ่ว	บ้านบึง	+ 75.20	+ 81.75	+80.80		10.98		7.411	+77.630	+77.610	-0.02	5.672	5.643	-0.03	0.00	0.000	51.40			
9	อ่างเก็บน้ำบึงพิททอง 1	ห้วยใหญ่	บางละมุง	+ 51.00	+ 56.75	+56.25		1.23		0.956	+54.33	+54.320	-0.01	0.806	0.803	-0.00	0.00	0.000	65.28			
10	อ่างเก็บน้ำบึงพิททอง 2	ห้วยใหญ่	บางละมุง	+ 35.00	+41.50	+41.00		2.00		1.543	+39.33	+39.320	-0.01	1.250	1.246	-0.00	19.10	0.000	62.28			
11	อ่างเก็บน้ำห้วยคู 1	บางเสร่	สัตหีบ	+ 33.00	+37.30	+36.50		1.50		0.944	+34.39	+34.480	0.09	0.569	0.600	0.03	0.00	0.000	39.97			
12	อ่างเก็บน้ำห้วยคู 2	บางเสร่	สัตหีบ	+ 46.50	+54.50	+54.00		2.90		2.458	+52.78	+52.770	-0.01	2.146	2.140	-0.01	0.00	0.000	73.81			
13	อ่างเก็บน้ำคลองหลวงฯ	เกาะจันทร์	เกาะจันทร์	+ 29.00	+ 37.16	+35.50	+36.50	98.00	125.00	75.356	+30.930	+30.890	-0.04	18.390	18.049	-0.34	0.00	0.246	18.42	14.44		
14	อ่างเก็บน้ำคลองกระแสด	หลวงทอง	บ่อทอง	+ 88.00	+99.7	+98.50		18.12		15.400	+96.800	+96.800	0.00	12.720	12.720	0.00	0.00	0.165	70.20			
รวม				-	-	-		313.05	342.05	261.66	-	-	-	130.926	130.674		-	0.4109	41.7	38.20		
									ปริมาณน้ำ					ปริมาณน้ำฝน	ปริมาณน้ำเฉลี่ย	ระบยกบาน	เปิดบาน					
									1 พ.ย.68	ระดับน้ำ ม.(รทก.)				ปริมาณน้ำ (ล้าน ลบ.ม.)			เมื่อวาน (มม.)	(ลบ.ม./วินาที)	(ม.)	(ชม.)		
1	ปตร.คลองพานทอง	บางนาง	พานทอง		+1.30	+1.20		1.20		1.30	+1.04	+1.03	-0.01	1.266	1.262	-0.005	6.40	0.000	0.00	0		
2	ปตร.ปลายคลองขป.พานทอง	บางนาง	พานทอง		+1.93	+1.50		0.67		0.68	+0.97	+0.97	0.00	0.590	0.590	0.000	0.00	0.000	0.00	0		
3	ปตร.ต้นคลองขป.พานทอง	บางนาง	พานทอง		+1.70	+1.70		-		-	+1.05	+1.04	-0.01	0.00	0.00	0.000	0.0	-	-	-		

เกณฑ์น้ำดีมาก

81% ขึ้นไป

เกณฑ์น้ำดี

51-80 %

เกณฑ์น้ำพอใช้

31-50 %

เกณฑ์น้ำน้อย

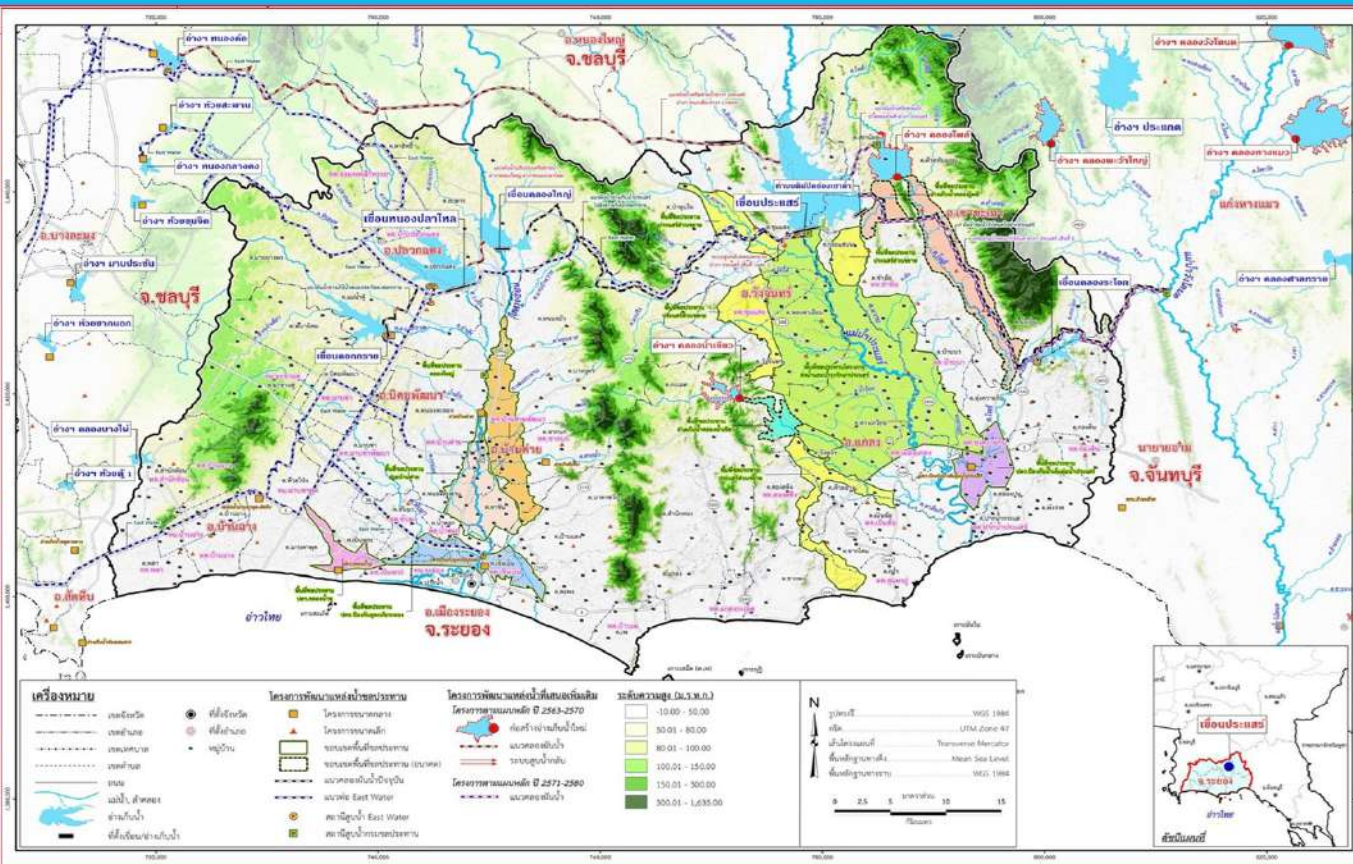
≤ 30%

หมายเหตุ : กรุณาตรวจสอบความถูกต้องก่อนนำไปใช้งาน



โครงการชลประทานระยอง

ข้อ	น้ำฝน (มม.)	ระดับน้ำ 06.00 น. 2 พฤษภาคม 2569				
		เหนือ	ท้าย	ห้อง	ยกบานสูง (ม.)	ปริมาณผ่าน (ลบ./วินาที)
		ม.(รทก.)	ม.(รทก.)			
1. ประตู/ทรบ.						
1.1 รั้วอำวนวย		+1.20	+0.20	2	2.00	-
1.2 ทรบ.คลองคา		+1.50	+0.30	3	3.00	-
1.3 สายสาม		+0.50	+0.20	4	4.00	-
1.4 น้ำหู		+1.20	+0.20	1	1.00	-
2. ฝ่ายบ้านค่าย						
2.1 เหนือ		+11.78	+6.55	-	0	-
2.2 ทรบ.ฝั่งซ้าย		+11.78	+10.70	-	0.50	2.53
2.3 ทรบ.ฝั่งขวา		+11.78	+10.60	-	0.20	0.75
	หมายเหตุ				รวม	3.281
3. ประตูคลองโพธิ์		+1.20	+0.40			
4. โทรมาตรขนาดเล็ก	น้ำฝน (มม.)	ระดับตลิ่ง ม.(รทก.)	ระดับ น. (รทก.)	ปริมาณน้ำผ่าน ลบ.ม.วิ		สูงต่ำ จากตลิ่ง
คลองมาข่า TM01	-	-	-	-	-	-
คลองระมอ TM02	-	-	-	-	-	-
คลองหนองหว้า TM03	-	-	-	-	-	-
คลองข้างค่าย TM04	-	-	-	-	-	-
5. สถานีวัดน้ำท่า	ระดับน้ำ (ม.รทก.)	ระดับตลิ่ง ม.(รทก.)	ปริมาณ ลบ.ม./วินาที	สูง/ต่ำ จากตลิ่ง	สถานะ	
สถานีบ้านค่าย Z62	-	-	-	-	-	-
สถานีบ้านเขาโอบสัด Z38	-	-	-	-	-	-
สถานีบ้านวังไทร Z11	-	-	-	-	-	-



รายชื่อ	ฝั้น	ระดับน้ำ (ม.รทก.)		ปริมาณน้ำเข้า	เปอร์เซ็นต์	เปอร์เซ็นต์ (พิจารณาอุทกภัย)	ที่ฝั้น คลอง ขาดฝั้น (ด้าน สม.)	ที่ฝั้น คลอง ขาดฝั้น (ด้าน น.)	ปริมาณน้ำ			1 พฤษภาคม 2569									
		กึ่งฝั้น (ม.รทก.)	ความสูง (กึ่ง สม.)						ที่ฝั้น ความสูง (กึ่ง สม.)	ประจำวัน (ม.รทก.)	ปริมาณน้ำ (กึ่ง สม.)	การ (กึ่ง สม.)	OUTLET	SPILLWAY	EMERGENCY	รับน้ำ-ส่งน้ำ (ด้าน น.)	Outflow (ด้าน สม.)	น้ำไหลลงอ่าง (ด้าน สม.)	ระบาย วัชพืช (ด้าน สม.)		
		เปิดบาน	ด้าน สม./วัน						เปิด บาน (น./วินาที)	น้ำสูง (น./วินาที)	รับน้ำ-ส่งน้ำ (ด้าน สม.)	Outflow (ด้าน สม.)	น้ำไหลลงอ่าง (ด้าน สม.)	ระบาย วัชพืช (ด้าน สม.)							
อ่างเก็บน้ำ																					
1 ดอกทราย	S.6	+52.60	71.400	79.411	+49.83	44.897	41.897	62.88%	56.54%	0.00	⇒ .00	-	0	-	-	0	-	0.037	0.037	0.037	
2 หนองปลาไหล	-	+45.00	163.750	187.620	+40.19	74.948	61.788	48.77%	39.95%	-0.30	↓ -0.2	0.5%	0.23	-	-	-	รับ	0.146	0.601	0.152	0.067
3 คลองใหญ่	-	+46.00	40.100	51.100	+43.85	20.469	17.469	51.04%	40.06%	0.16	↑ .02	0.0%	-	-	-	-	รับ	0.148	0.183	0.158	0.035
ลุ่มน้ำคลองใหญ่			275.250	318.131		140.314	121.154	50.98%	44.11%				0.23	-	-	-	-	รับ	0.821	0.347	0.138
4 ประแสร์	-	+35.99	295.000		+32.65	165.250	145.250	56.02%		-1.40	↓ -0.4	0.20	4.64	0.40	-	-	รับ	0.429	1.120	-	0.280
5 คลองระลอก	-	+33.50	19.650		+29.73	7.806	7.606	39.73%		-0.04	↓ -0.2	0%	-	-	-	-	-	-	0.010	-	0.010
ลุ่มน้ำประแสร์			314.650			173.056	152.856	55.00%				4.640	0.401	-	-	-	-	-	1.130	-	0.290
รวม			589.900			313.370	274.010	53.12%				4.873	0.401	-	-	-	-	-	1.951	0.347	0.429

หมายเหตุ

วิกฤต	ฉุกเฉิน	ปกติ	น้ำลึก
<30.00%	30.01-50.00%	50.01-80.00%	> 80.00%

กรุณาตรวจสอบความถูกต้อง ก่อนนำไปใช้งาน

รายงานสภาพน้ำ ประจำวันที่			2 พฤษภาคม 2569			2 พฤษภาคม 2568			2 พฤษภาคม 2563			
รายชื่อ	ฝน	ระดับน้ำ (ม.รทก.)		ระดับน้ำ (ม.รทก.)		เปอร์เซ็นต์	ระดับน้ำ (ม.รทก.)		เปอร์เซ็นต์	ระดับน้ำ (ม.รทก.)		เปอร์เซ็นต์
	1 พ.ค. 69	เก็บกัก (ม.รทก.)	ความจุ (ปกติ) (ล้าน ลบ.ม.)	ประจำวัน (ม.รทก.)	ปริมาณน้ำ (ล้าน ม. ³)		ประจำวัน (ม.รทก.)	ปริมาณน้ำ (ล้าน ม. ³)		ประจำวัน (ม.รทก.)	ปริมาณน้ำ (ล้าน ม. ³)	
<u>อ่างเก็บน้ำ</u>												
1 ดอกทราย	5.6	+53.30	71.400	+49.83	44.897	62.88%	+48.96	38.146	53.43%	+44.10	12.117	16.97%
2 หนองปลาไหล	-	+45.00	163.750	+40.19	74.948	45.77%	+42.57	114.063	69.66%	+35.33	24.939	15.23%
3 คลองใหญ่	-	+46.00	40.100	+43.85	20.469	51.04%	+43.15	15.526	38.72%	+40.33	3.915	9.76%
<u>ลุ่มน้ำคลองใหญ่</u>				275.250		140.314	50.98%	167.735	60.94%		40.971	14.88%
4 ประแสร์	-	+35.99	295.000	+32.65	165.250	56.02%	+31.71	139.620	47.33%	+24.90	25.750	8.73%
5 คลองระโอก	-	+33.50	19.650	+29.73	7.806	39.73%	+29.79	7.938	40.40%	+26.90	2.790	14.20%
<u>ลุ่มน้ำประแสร์</u>				314.650		173.056	55.00%	147.558	46.90%		28.540	9.07%
<u>รวม</u>				589.900		313.370	53.12%	315.293	53.45%		69.511	11.78%

วิกฤต

<30.00%

ฉุกเฉิน

30.01-50.00%

ปกติ

50.01-80.00%

น้ำดี

> 80.00%