

โครงการชลประทานชลบุรี

จังหวัดชลบุรี



กรมชลประทาน
สรุปปริมาณน้ำประจำวัน

สำนักงานชลประทานที่ 9

จังหวัดชลบุรี



1 พฤษภาคม 2569

ลำดับที่	รายชื่ออ่างเก็บน้ำ	ตำบล	อำเภอ	ระดับน้ำ ม.(รทก.)				ความจุ เก็บกัก (ล้าน ลบ.ม.)	ความจุ เก็บกักเต็ม (ล้าน ลบ.ม.)	ปริมาณน้ำ (ล้าน ลบ.ม.)	ระดับน้ำ ม.(รทก.)				ปริมาณน้ำ (ล้าน ลบ.ม.)			ปริมาณน้ำฝน (มม.)	ระบายน้ำ (ล้าน ลบ.ม)	คิดเป็น % ของความจุเดิม	คิดเป็น % ของความจุใหม่
				ต่ำสุด	สูงสุด	เก็บกัก	เก็บกักเต็ม				1 พ.ย. 68	30 เม.ย. 69	1 พ.ค. 69	+/-	30 เม.ย. 69	1 พ.ค. 69	+/-				
1	อ่างเก็บน้ำบางพระ	บางพระ	ศรีราชา	+ 20.00	+ 30.60	+30.00		117.0		115.167	+25.710	+25.680	-0.03	57.093	56.751	-0.34	0.00	0.000	48.51		
2	อ่างเก็บน้ำหนองค้อ	หนองขาม	ศรีราชา	+ 57.50	+66.85	+65.60	+66.00	21.40	23.40	16.940	+63.230	+63.220	-0.01	12.410	12.376	-0.03	0.00	0.000	57.83	52.89	
3	อ่างเก็บน้ำท่าบ่อประชัน	หนองปรือ	บางละมุง	+ 36.00	+ 45.70	+45.50		16.60		10.862	+42.650	+42.670	0.02	9.070	9.111	0.04	35.50	0.000	54.88		
4	อ่างเก็บน้ำขานอก	ห้วยใหญ่	บางละมุง	+ 15.60	+ 23.60	+23.00		7.03		5.118	+20.290	+20.300	0.01	3.150	3.160	0.01	0.00	0.000	44.95		
5	อ่างเก็บน้ำหนองกลางดง	บึง	ศรีราชา	+ 51.00	+ 62.00	+61.20		7.65		5.580	+59.550	+59.370	-0.18	5.450	5.244	-0.21	27.30	0.000	68.55		
6	อ่างเก็บน้ำห้วยสะพาน	บึง	ศรีราชา	+ 67.00	+ 74.94	+74.00		3.84		3.128	+72.220	+72.210	-0.01	2.388	2.381	-0.01	0.00	0.000	62.00		
7	อ่างเก็บน้ำห้วยขุมจิต	ตะเคียนเตี้ย	บางละมุง	+ 57.00	+ 65.88	+65.00		4.80		0.793	+57.350	+57.350	0.00	0.350	0.350	0.00	21.70	0.000	7.29		
8	อ่างเก็บน้ำบ้านบึง	คลองกิ่ว	บ้านบึง	+ 75.20	+ 81.75	+80.80		10.98		7.411	+77.650	+77.630	-0.02	5.702	5.672	-0.03	0.00	0.000	51.66		
9	อ่างเก็บน้ำบึงพิภพทอง 1	ห้วยใหญ่	บางละมุง	+ 51.00	+ 56.75	+56.25		1.23		0.956	+54.34	+54.330	-0.01	0.809	0.806	-0.00	0.00	0.000	65.53		
10	อ่างเก็บน้ำบึงพิภพทอง 2	ห้วยใหญ่	บางละมุง	+ 35.00	+41.50	+41.00		2.00		1.543	+39.34	+39.330	-0.01	1.254	1.250	-0.00	0.00	0.000	62.48		
11	อ่างเก็บน้ำห้วยคู 1	บางเสร่	สัตหีบ	+ 33.00	+37.30	+36.50		1.50		0.944	+34.50	+34.390	-0.11	0.606	0.569	-0.04	0.00	0.000	37.94		
12	อ่างเก็บน้ำห้วยคู 2	บางเสร่	สัตหีบ	+ 46.50	+54.50	+54.00		2.90		2.458	+52.79	+52.780	-0.01	2.151	2.146	-0.01	0.00	0.000	73.99		
13	อ่างเก็บน้ำคลองหลวงฯ	เกาะจันทร์	เกาะจันทร์	+ 29.00	+ 37.16	+35.50	+36.50	98.00	125.00	75.356	+30.970	+30.930	-0.04	18.734	18.390	-0.34	0.00	0.246	18.76	14.71	
14	อ่างเก็บน้ำคลองกระแสด	หลวงทอง	บ่อทอง	+ 88.00	+99.7	+98.50		18.12		15.400	+96.840	+96.800	-0.04	12.720	12.720	0.00	0.00	0.165	70.20		
	รวม			-	-	-		313.05	342.05	261.66	-	-	-	131.884	130.926		-	0.4112	41.8	38.28	
										ปริมาณน้ำ 1 พ.ย.68							ปริมาณน้ำฝน เมื่อวาน (มม.)	ปริมาณน้ำเฉลี่ย (ลบ.ม./วินาที)	ระยะยกบาน (ม.)	เปิดบาน (ชม.)	
1	ปตร.คลองพานทอง	บางนาง	พานทอง		+1.30	+1.20		1.20		1.30	+0.99	+1.04	0.05	1.242	1.266	0.024	6.40	0.000	0.00	0	
2	ปตร.ปลายคลองขป.พานทอง	บางนาง	พานทอง		+1.93	+1.50		0.67		0.68	+0.96	+0.97	0.01	0.587	0.590	0.003	0.00	0.000	0.00	0	
3	ปตร.ต้นคลองขป.พานทอง	บางนาง	พานทอง		+1.70	+1.70		-		-	+0.98	+1.05	0.07	0.00	0.00	0.000	0.0	-	-	-	

เกณฑ์น้ำดีมาก 81% ขึ้นไป
 เกณฑ์น้ำดี 51-80 %
 เกณฑ์น้ำพอใช้ 31-50 %
 เกณฑ์น้ำน้อย ≤ 30%

หมายเหตุ : กรุณาตรวจสอบความถูกต้องก่อนนำไปใช้งาน

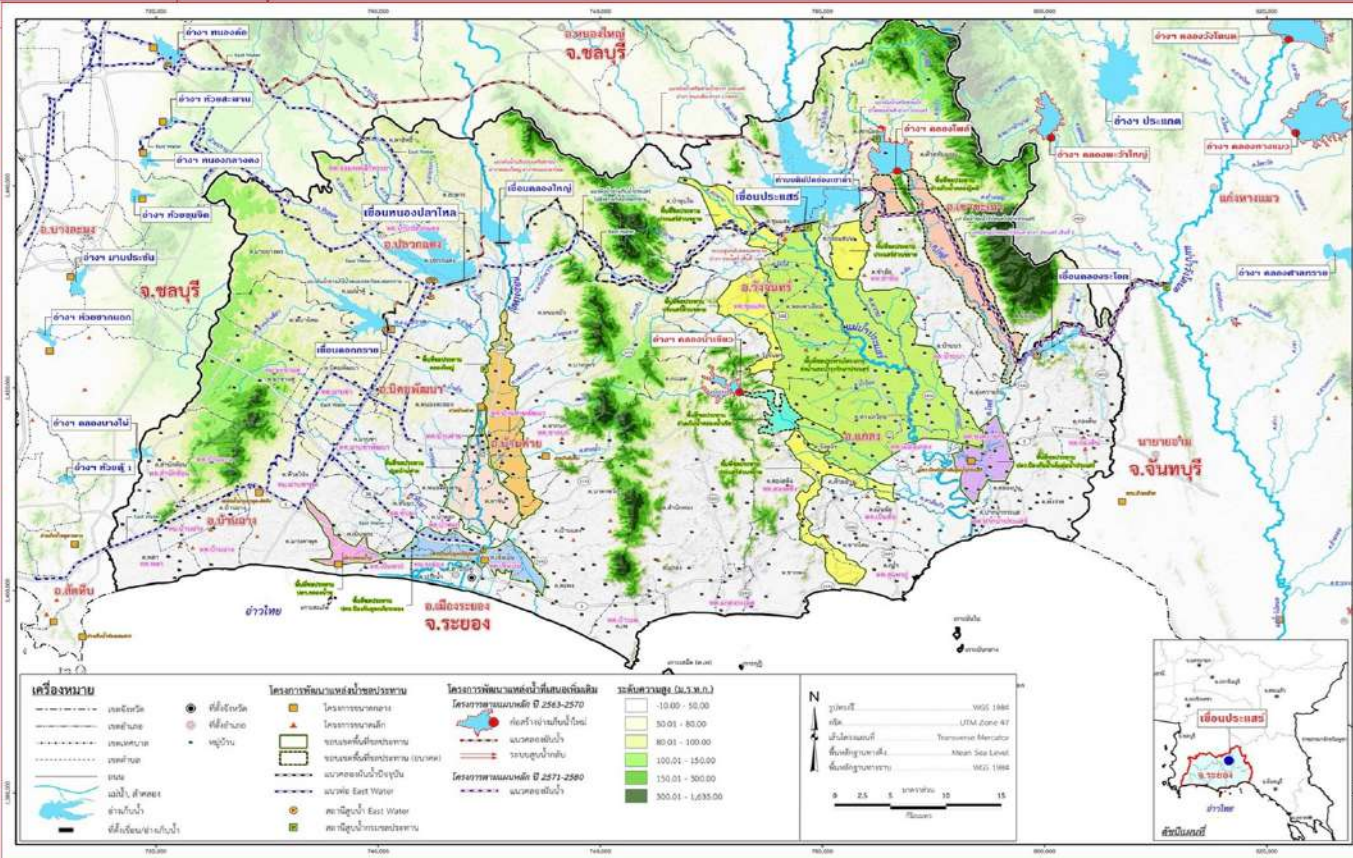


รายงานสถานการณ์น้ำ จ.ระยอง

โครงการชลประทานระยอง

ศุกร์ 1 พฤษภาคม 2569

ข้อ	น้ำฝน (มม.)	ระดับน้ำ 06.00 น. 1 พฤษภาคม 2569				
		เหนือ (ม.รทก.)	ท้าย (ม.รทก.)	ห้อง	ยกบานสูง (ม.)	ปริมาณผ่าน (ลบ./วินาที)
1. ประตู/ทรบ.						
1.1 รั้วอำวนวย		+1.20	+0.20	2	2.00	-
1.2 ทรบ.คลองคา		+1.50	+0.30	3	3.00	-
1.3 สายสาม		+0.50	+0.20	4	4.00	-
1.4 น้ำหู		+1.20	+0.20	1	1.00	-
2. ฝ่ายบ้านค่าย						
2.1 เหนือ		+11.85	+6.55	-	0	-
2.2 ทรบ.ฝั่งซ้าย	2.4	+11.85	+10.70	-	0.50	2.61
2.3 ทรบ.ฝั่งขวา		+11.85	+10.60	-	0.20	0.77
	หมายเหตุ				รวม	3.383
3. ประตูคลองโพธิ์	10.6	+1.20	+0.40			
4. โทรมาตรขนาดเล็ก	น้ำฝน (มม.)	ระดับตลิ่ง (ม.รทก.)	ระดับ น. (รทก.)	ปริมาณน้ำผ่าน ลบ.ม.วิ	สูง/ต่ำ จาก ตลิ่ง	
คลองมาข่า TM01	-	-	-	-	-	-
คลองระมอ TM02	-	-	-	-	-	-
คลองหนองหว้า TM03	-	-	-	-	-	-
คลองข้างค่าย TM04	-	-	-	-	-	-
5. สถานีวัดน้ำท่า	ระดับน้ำ (ม.รทก.)	ระดับตลิ่ง (ม.รทก.)	ปริมาณ คบ. (ม.วินาที)	สูง/ต่ำ จาก ตลิ่ง	สถานะ	
สถานีบ้านค่าย Z62	-	-	-	-	-	-
สถานีบ้านเขาโอบสัด Z38	-	-	-	-	-	-
สถานีบ้านวังไทร Z11	-	-	-	-	-	-



อำเภอ

รายชื่อ	ฝน	ระดับน้ำ (ม.รทก.)		ปริมาณน้ำใช้ การ	เปอร์เซ็นต์	เปอร์เซ็นต์ (เทียบกับปริมาณ)	ที่เก็บ คลอง ขาดความ (ด้านลบ)	ที่เก็บ คลอง ขาดความ (ด้านลบ)	ปริมาณน้ำ			30 เมษายน 2569											
		กักเก็บ (ม.รทก.)	ความสูง (ด้านลบ)						เพิ่ม ความจุ(ชั่วคราว) (ด้านลบ)	ประจำวัน (ม.รทก.)	ปริมาณน้ำ (ด้านลบ)	OUTLET		SPILLWAY		EMERGENCY	รับน้ำ-ส่งน้ำ (ด้านลบ)	Outflow (ด้านลบ)	น้ำไหลลงอ่าง (ด้านลบ)	ระบาย วัชพืช (ด้านลบ)			
		เปิดบาน	ด้านลบ						ด้านลบ	เปิด บาน	ด้านลบ	ด้านลบ	ด้านลบ	ด้านลบ	ด้านลบ	ด้านลบ	ด้านลบ	ด้านลบ	ด้านลบ				
อ่างเก็บน้ำ																							
1 ดอกกรวย	7.9	+52.60	71.400	79.411	+49.83	44.897	41.897	62.88%	56.54%	-0.08	↓	-0.01	0.03	0.46	0.04	-	0	-	-	0.077	-	0.037	
2 หนองปลาไหล	15.0	+45.00	163.750	187.620	+40.21	75.251	62.091	48.99%	40.11%	-0.61	↓	-0.04	0.5%	0.23	-	-	-	-	รับ	0.146	0.728	-	0.067
3 คลองใหญ่	3.0	+46.00	40.100	51.100	+43.83	20.313	17.313	50.66%	39.75%	0.15	↑	.02	0.0%	-	-	-	-	-	รับ	0.146	0.180	0.153	0.035
ลุ่มน้ำคลองใหญ่			275.250	318.131		140.462	121.302	51.03%	44.15%				0.69	0.04							0.985	0.153	0.139
4 ประตู	-	+35.99	295.000		+32.69	166.650	146.650	56.49%		-1.05	↓	-0.03	0.20	4.64	0.40				รับ	0.395	0.930	-	0.120
5 คลองระลอก	-	+33.50	19.650		+29.75	7.850	7.650	49.95%		-0.04	↓	-0.02	0%	-	-						0.011	-	0.011
ลุ่มน้ำประตู			314.650			174.500	154.300	55.46%					4.640	0.401							0.941	-	0.131
รวม			589.900			314.962	275.602	53.19%					5.334	0.441							1.926	0.153	0.269

หมายเหตุ

วิกฤต	ฉุกเฉิน	ปกติ	น้ำลึก
<30.00%	30.01-50.00%	50.01-80.00%	> 80.00%

กรุณาตรวจสอบความถูกต้อง ก่อนนำไปใช้งาน

รายงานสภาพน้ำ ประจำวันที่				1 พฤษภาคม 2569			1 พฤษภาคม 2568			1 พฤษภาคม 2563		
รายชื่อ	ฝน 30 มม. ๒	ระดับน้ำ (ม.รทก.)		ระดับน้ำ (ม.รทก.)		เปอร์เซ็นต์	ระดับน้ำ (ม.รทก.)		เปอร์เซ็นต์	ระดับน้ำ (ม.รทก.)		เปอร์เซ็นต์
		เก็บกัก (ม.รทก.)	ความจุ (ปกติ) (ล้าน ลบ.ม.)	ประจำวัน (ม.รทก.)	ปริมาณน้ำ (ล้าน ม. ³)		ประจำวัน (ม.รทก.)	ปริมาณน้ำ (ล้าน ม. ³)		ประจำวัน (ม.รทก.)	ปริมาณน้ำ (ล้าน ม. ³)	
<u>อ่างเก็บน้ำ</u>												
1 ดอกทราย	7.9	+53.30	71.400	+49.83	44.897	62.88%	+48.97	38.220	53.53%	+44.06	11.979	16.78%
2 หนองปลาไหล	15.0	+45.00	163.750	+40.21	75.251	45.95%	+42.59	114.425	69.88%	+35.32	24.872	15.19%
3 คลองใหญ่	3.0	+46.00	40.100	+43.83	20.313	50.66%	+43.20	15.846	39.52%	+40.35	3.963	9.88%
<u>ลุ่มน้ำคลองใหญ่</u>			275.250		140.462	51.03%		168.490	61.21%		40.814	14.83%
4 ประแสร์	-	+35.99	295.000	+32.69	166.650	56.49%	+31.55	136.100	46.14%	+25.02	26.170	8.87%
5 คลองระโอก	-	+33.50	19.650	+29.75	7.850	39.95%	+29.82	8.004	40.73%	+26.97	2.867	14.59%
<u>ลุ่มน้ำประแสร์</u>			314.650		174.500	55.46%		144.104	45.80%		29.037	9.23%
<u>รวม</u>			589.900		314.962	53.39%		312.594	52.99%		69.851	11.84%

วิกฤต

<30.00%

ฉุกเฉิน

30.01-50.00%

ปกติ

50.01-80.00%

น้ำดี

> 80.00%