

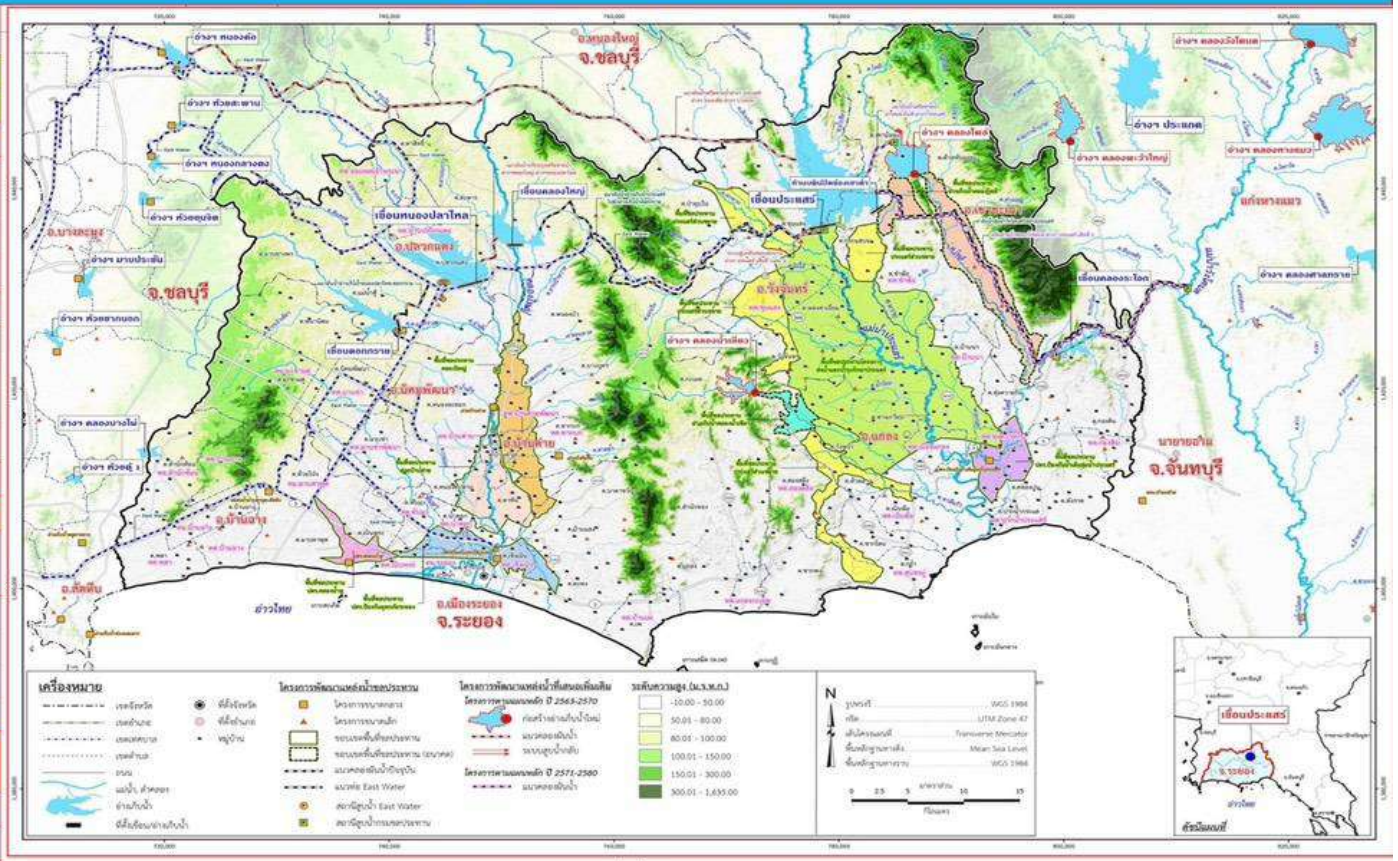


โครงการชลประทานระยอง

รายงานสถานการณ์น้ำ จ.ระยอง

พฤหัสบดี 30 เมษายน 2569

ชื่อ	น้ำฝน (มม.)		ระดับน้ำ 06.00 น. 30 เมษายน 2569		
	เหนือ	ท้าย	ช่อง	ยกบานสูง (ม.)	ปริมาณน้ำผ่าน (ม. ³ /วินาที)
1. ประตู/ทรน.					
1.1 รั้วอำวนว	+0.00	+0.00	0	-	-
1.2 ทรน.คลองกา	+0.00	+0.00	0	-	-
1.3 สายสาม	+0.00	+0.00	0	-	-
1.4 น้ำทุ	+0.00	+0.00	0	-	-
2. ฝ่ายบ้านค่าย					
2.1 เหนือ	+11.66	+6.55	-	0	-
2.2 ทรน.ฝั่งซ้าย	+11.66	+10.70	-	0.50	2.39
2.3 ทรน.ฝั่งขวา	+11.66	+10.60	-	0.20	0.71
หมายเหตุ				รวม	3.097
3. ประตูคลองอิพดี	-	+1.20	+0.50	-	-
4. ทรน.ตรนทะเลเล็ก	น้ำฝน (มม.)	ระดับตลิ่ง (ม.รทก.)	ระดับ ม. (รทก.)	ปริมาณน้ำผ่าน ลบ.ม.วิ	สูงต่ำ จากตลิ่ง
คลองแม่ข่า TM01	-	-	-	-	-
คลองสมอ TM02	-	-	-	-	-
คลองหนองหว้า TM03	-	-	-	-	-
คลองข้างคย TM04	-	-	-	-	-
5. สถานีวัดน้ำท่า	ระดับน้ำ (ม.รทก.)	ระดับตลิ่ง (ม.รทก.)	ปริมาณ ลบ.ม.วินาที	สูงต่ำ จากตลิ่ง	สถานะ
สถานีบ้านค่าย Z62	-	-	-	-	-
สถานีบ้านเขานิสม์ Z38	-	-	-	-	-
สถานีบ้านวังไทร Z11	-	-	-	-	-



รายชื่อ	ฝนม	ระดับน้ำ (ม.รทก.)			ปริมาณน้ำใช้การ	ประสิทธิภาพ (%)	ประสิทธิภาพ (%)	การเปลี่ยนแปลง (ลบ.ม.วินาที)	การเปลี่ยนแปลง (ลบ.ม.วินาที)	การเปลี่ยนแปลง (ลบ.ม.วินาที)	ปริมาณน้ำ 29 เมษายน 2569												
		เก็บกัก (ลบ.ม.วินาที)	ควบคุม (ลบ.ม.วินาที)	เก็บกัก (ลบ.ม.วินาที)							ปริมาณน้ำ (ลบ.ม.วินาที)	OUTLET	SPILLWAY	EMERGENCY	รับน้ำ-ส่งน้ำ (ลบ.ม.วินาที)	Outflow (ลบ.ม.วินาที)	น้ำไหลลงอ่าง (ลบ.ม.วินาที)	ระเหย รั่วซึม (ลบ.ม.วินาที)					
		ปริมาณ (ลบ.ม.วินาที)	พื้นที่ (ไร่)	ปริมาณ (ลบ.ม.วินาที)							พื้นที่ (ไร่)	ปริมาณ (ลบ.ม.วินาที)	พื้นที่ (ไร่)	ปริมาณ (ลบ.ม.วินาที)	พื้นที่ (ไร่)	ปริมาณ (ลบ.ม.วินาที)	พื้นที่ (ไร่)	ปริมาณ (ลบ.ม.วินาที)	พื้นที่ (ไร่)				
อ่างเก็บน้ำ																							
1 ดอกทราย	35.9	+52.60	71.400	79.411	+49.84	44.979	41.979	63.00%	56.64%	-0.08	↓	-0.1	0.03	0.46	0.04	-	0	-	-	0.077	-	0.037	
2 หนองปลาไหล	1.0	+45.00	163.750	187.620	+40.25	75.858	62.698	46.33%	40.43%	-0.30	↓	-0.2	0.5%	0.23	-	-	-	-	รับ	-	0.715	0.411	0.067
3 คลองใหญ่	3.0	+46.00	40.100	51.100	+43.81	20.159	17.159	50.27%	39.45%	0.08	↑	0.1	0.0%	-	-	-	-	-	ส่ง	0.146	0.180	0.079	0.034
คู่ม้าคลองใหญ่			275.250	318.131		140.996	121.836	51.22%	44.32%				0.69	0.04	-	-	-	-	-	-	0.972	0.490	0.139
4 ประตู	-	+35.99	295.000		+32.72	167.700	147.700	56.85%		-1.05	↓	-0.3	0.20	4.59	0.40	-	-	-	ส่ง	0.393	0.930	-	0.120
5 คลองระลอก	-	+33.50	19.650		+29.77	7.894	7.694	46.17%		-0.02	↓	-0.1	0%	-	-	-	-	-	-	-	0.011	-	0.011
คู่ม้าประตู			314.650			175.594	155.394	55.81%					4.590	0.397	-	-	-	-	-	-	0.941	-	0.131
รวม			589.900			316.590	277.230	53.67%					5.284	0.436	-	-	-	-	-	-	1.912	0.490	0.269

หมายเหตุ

วิกฤต	ฉุกเฉิน	ปกติ	เสี่ยง
<30.00%	30.01-50.00%	50.01-80.00%	> 80.00%

กรุณาตรวจสอบความถูกต้อง ก่อนนำไปใช้งาน

โครงการชลประทานชลบุรี

จังหวัดชลบุรี



กรมชลประทาน

สรุปปริมาณน้ำประจำวัน

สำนักงานชลประทานที่ 9

จังหวัดชลบุรี



30 เมษายน 2569

ลำดับที่	รายชื่ออ่างเก็บน้ำ	ตำบล	อำเภอ	ระดับน้ำ ม.(รทก.)				ความจุ เก็บกัก (ล้าน ลบ.ม.)	ความจุ เก็บกักเต็ม (ล้าน ลบ.ม.)	ปริมาณน้ำ (ล้าน ลบ.ม.)	ระดับน้ำ ม.(รทก.)				ปริมาณน้ำ (ล้าน ลบ.ม.)			ปริมาณน้ำฝน (มม.)	ระบายน้ำ (ล้าน ลบ.ม)	คิดเป็น % ของความจุเดิม	คิดเป็น % ของความจุใหม่
				ต่ำสุด	สูงสุด	เก็บกัก	เก็บกักเต็ม				1 พ.ย. 68	29 เม.ย. 69	30 เม.ย. 69	+/-	29 เม.ย. 69	30 เม.ย. 69	+/-				
1	อ่างเก็บน้ำบางพระ	บางพระ	ศรีราชา	+ 20.00	+ 30.60	+30.00		117.0		115.167	+25.730	+25.710	-0.02	57.320	57.093	-0.23	14.20	0.000	48.80		
2	อ่างเก็บน้ำหนองค้อ	หนองขาม	ศรีราชา	+ 57.50	+66.85	+65.60	+66.00	21.40	23.40	16.940	+63.250	+63.230	-0.02	12.478	12.410	-0.07	0.00	0.000	57.99	53.03	
3	อ่างเก็บน้ำท่าบ่อประชัน	หนองปรือ	บางละมุง	+ 36.00	+ 45.70	+45.50		16.60		10.862	+42.670	+42.650	-0.02	9.111	9.070	-0.04	0.00	0.000	54.64		
4	อ่างเก็บน้ำขากนอก	ห้วยใหญ่	บางละมุง	+ 15.60	+ 23.60	+23.00		7.03		5.118	+20.320	+20.290	-0.03	3.182	3.150	-0.03	0.00	0.000	44.80		
5	อ่างเก็บน้ำหนองกลางดง	บึง	ศรีราชา	+ 51.00	+ 62.00	+61.20		7.65		5.580	+59.540	+59.550	0.01	5.440	5.450	0.01	0.00	0.000	71.24		
6	อ่างเก็บน้ำห้วยสะพาน	บึง	ศรีราชา	+ 67.00	+ 74.94	+74.00		3.84		3.128	+72.230	+72.220	-0.01	2.395	2.388	-0.01	0.00	0.000	62.18		
7	อ่างเก็บน้ำห้วยขุมจิต	ตะเคียนเตี้ย	บางละมุง	+ 57.00	+ 65.88	+65.00		4.80		0.793	+57.340	+57.350	0.01	0.348	0.350	0.00	0.00	0.000	7.29		
8	อ่างเก็บน้ำบ้านบึง	คลองกิ่ว	บ้านบึง	+ 75.20	+ 81.75	+80.80		10.98		7.411	+77.650	+77.650	0.00	5.702	5.702	0.00	0.00	0.000	51.93		
9	อ่างเก็บน้ำบึงพิภพทอง 1	ห้วยใหญ่	บางละมุง	+ 51.00	+ 56.75	+56.25		1.23		0.956	+54.35	+54.340	-0.01	0.812	0.809	-0.00	0.00	0.000	65.77		
10	อ่างเก็บน้ำบึงพิภพทอง 2	ห้วยใหญ่	บางละมุง	+ 35.00	+41.50	+41.00		2.00		1.543	+39.35	+39.340	-0.01	1.258	1.254	-0.00	13.00	0.000	62.68		
11	อ่างเก็บน้ำห้วยคู 1	บางเสร่	สัตหีบ	+ 33.00	+37.30	+36.50		1.50		0.944	+34.51	+34.500	-0.01	0.610	0.606	-0.00	0.00	0.000	40.42		
12	อ่างเก็บน้ำห้วยคู 2	บางเสร่	สัตหีบ	+ 46.50	+54.50	+54.00		2.90		2.458	+52.80	+52.790	-0.01	2.156	2.151	-0.01	0.00	0.000	74.17		
13	อ่างเก็บน้ำคลองหลวงฯ	เกาะจันทร์	เกาะจันทร์	+ 29.00	+ 37.16	+35.50	+36.50	98.00	125.00	75.356	+31.000	+30.970	-0.03	18.992	18.734	-0.26	11.50	0.246	19.12	14.99	
14	อ่างเก็บน้ำคลองกระแสด	หลวงทอง	บ่อทอง	+ 88.00	+99.7	+98.50		18.12		15.400	+96.840	+96.840	0.00	12.720	12.720	0.00	0.00	0.165	70.20		
	รวม			-	-	-		313.05	342.05	261.66	-	-	-	132.522	131.884	-	0.4115		42.1	38.56	
										ปริมาณน้ำ 1 พ.ย.68											
											ระดับน้ำ ม.(รทก.)			ปริมาณน้ำ (ล้าน ลบ.ม.)			ปริมาณน้ำฝน เมื่อวาน (มม.)	ปริมาณน้ำเฉลี่ย (ลบ.ม./วินาที)	ระยะยกบาน (ม.)	เปิดบาน (ชม.)	
1	ปตร.คลองพานทอง	บางนาง	พานทอง		+1.30	+1.20		1.20		1.30	+1.01	+0.99	-0.02	1.252	1.242	-0.010	0.00	0.000	0.00	0	
2	ปตร.ปลายคลองขป.พานทอง	บางนาง	พานทอง		+1.93	+1.50		0.67		0.68	+0.91	+0.96	0.05	0.572	0.587	0.015	0.00	0.000	0.00	0	
3	ปตร.ต้นคลองขป.พานทอง	บางนาง	พานทอง		+1.70	+1.70		-		-	+0.96	+0.98	0.02	0.00	0.00	0.000	0.0	-	-	-	

เกณฑ์น้ำดีมาก

81% ขึ้นไป

เกณฑ์น้ำดี

51-80 %

เกณฑ์น้ำพอใช้

31-50 %

เกณฑ์น้ำน้อย

≤ 30%

หมายเหตุ : กรุณาตรวจสอบความถูกต้องก่อนนำไปใช้งาน

รายงานสภาพน้ำ ประจำวันที่			30 เมษายน 2569			30 เมษายน 2568			30 เมษายน 2563			
รายชื่อ	ฝน	ระดับน้ำ (ม.รทก.)		ระดับน้ำ (ม.รทก.)		เปอร์เซ็นต์	ระดับน้ำ (ม.รทก.)		เปอร์เซ็นต์	ระดับน้ำ (ม.รทก.)		เปอร์เซ็นต์
	29 เม.ย. 69	เก็บกัก (ม.รทก.)	ความจุ (ปกติ) (ล้าน ลบ.ม.)	ประจำวัน (ม.รทก.)	ปริมาณน้ำ (ล้าน ม. ³)		ประจำวัน (ม.รทก.)	ปริมาณน้ำ (ล้าน ม. ³)		ประจำวัน (ม.รทก.)	ปริมาณน้ำ (ล้าน ม. ³)	
<u>อ่างเก็บน้ำ</u>												
1 ดอกกราย	35.9	+53.30	71.400	+49.84	44.979	63.00%	+48.94	37.999	53.22%	+43.98	11.703	16.39%
2 หนองปลาไหล	1.0	+45.00	163.750	+40.25	75.858	46.33%	+42.63	115.149	70.32%	+35.35	25.072	15.31%
3 คลองใหญ่	3.0	+46.00	40.100	+43.81	20.159	50.27%	+43.25	16.170	40.32%	+40.35	3.963	9.88%
<u>ลุ่มน้ำคลองใหญ่</u>			275.250		140.996	51.22%		169.318	61.51%		40.738	14.80%
4 ประแสร์	-	+35.99	295.000	+32.72	167.700	56.85%	+31.50	135.000	45.76%	+25.14	27.150	9.20%
5 คลองระโอก	-	+33.50	19.650	+29.77	7.894	40.17%	+29.88	8.136	41.40%	+27.01	2.915	14.83%
<u>ลุ่มน้ำประแสร์</u>			314.650		175.594	55.81%		143.136	45.49%		30.065	9.56%
<u>รวม</u>			589.900		316.590	53.67%		312.454	52.97%		70.803	12.00%

วิกฤต

<30.00%

ฉุกเฉิน

30.01-50.00%

ปกติ

50.01-80.00%

น้ำดี

> 80.00%