

โครงการชลประทานชลบุรี

จังหวัดชลบุรี



กรมชลประทาน
สรุปปริมาณน้ำประจำวัน

สำนักงานชลประทานที่ 9

จังหวัดชลบุรี



29 เมษายน 2569

ลำดับที่	รายชื่ออ่างเก็บน้ำ	ตำบล	อำเภอ	ระดับน้ำ ม.(รทก.)				ความจุ เก็บกัก (ล้าน ลบ.ม.)	ความจุ เก็บกักเต็ม (ล้าน ลบ.ม.)	ปริมาณน้ำ (ล้าน ลบ.ม.)	ระดับน้ำ ม.(รทก.)				ปริมาณน้ำ (ล้าน ลบ.ม.)			ปริมาณน้ำฝน (มม.)	ระบายน้ำ (ล้าน ลบ.ม)	คิดเป็น % ของความจุเดิม	คิดเป็น % ของความจุใหม่
				ต่ำสุด	สูงสุด	เก็บกัก	เก็บกักเต็ม				28 เม.ย. 69	29 เม.ย. 69	+/-	28 เม.ย. 69	29 เม.ย. 69	+/-					
1	อ่างเก็บน้ำบางพระ	บางพระ	ศรีราชา	+ 20.00	+ 30.60	+30.00		117.0		115.167	+25.760	+25.730	-0.03	57.660	57.320	-0.34	0.00	0.000	48.99		
2	อ่างเก็บน้ำหนองค้อ	หนองขาม	ศรีราชา	+ 57.50	+66.85	+65.60	+66.00	21.40	23.40	16.940	+63.260	+63.250	-0.01	12.512	12.478	-0.03	0.00	0.000	58.31	53.32	
3	อ่างเก็บน้ำท่าประชัน	หนองปรือ	บางละมุง	+ 36.00	+ 45.70	+45.50		16.60		10.862	+42.690	+42.670	-0.02	9.152	9.111	-0.04	0.00	0.000	54.88		
4	อ่างเก็บน้ำชากนออก	ห้วยใหญ่	บางละมุง	+ 15.60	+ 23.60	+23.00		7.03		5.118	+20.340	+20.320	-0.02	3.204	3.182	-0.02	0.00	0.000	45.26		
5	อ่างเก็บน้ำหนองกลางดง	บึง	ศรีราชา	+ 51.00	+ 62.00	+61.20		7.65		5.580	+59.530	+59.540	0.01	5.430	5.440	0.01	0.00	0.000	71.11		
6	อ่างเก็บน้ำห้วยสะพาน	บึง	ศรีราชา	+ 67.00	+ 74.94	+74.00		3.84		3.128	+72.230	+72.230	0.00	2.395	2.395	0.00	0.00	0.000	62.36		
7	อ่างเก็บน้ำห้วยขุมจิต	ตะเคียนเตี้ย	บางละมุง	+ 57.00	+ 65.88	+65.00		4.80		0.793	+57.340	+57.340	0.00	0.348	0.348	0.00	0.00	0.000	7.25		
8	อ่างเก็บน้ำบ้านบึง	คลองกิ่ว	บ้านบึง	+ 75.20	+ 81.75	+80.80		10.98		7.411	+77.650	+77.650	0.00	5.702	5.702	0.00	0.00	0.000	51.93		
9	อ่างเก็บน้ำบึงพิภพทอง 1	ห้วยใหญ่	บางละมุง	+ 51.00	+ 56.75	+56.25		1.23		0.956	+54.36	+54.350	-0.01	0.815	0.812	-0.00	0.00	0.000	66.02		
10	อ่างเก็บน้ำบึงพิภพทอง 2	ห้วยใหญ่	บางละมุง	+ 35.00	+41.50	+41.00		2.00		1.543	+39.36	+39.350	-0.01	1.262	1.258	-0.00	0.00	0.000	62.88		
11	อ่างเก็บน้ำห้วยคู 1	บางเสร่	สัตหีบ	+ 33.00	+37.30	+36.50		1.50		0.944	+34.52	+34.510	-0.01	0.614	0.610	-0.00	0.00	0.000	40.66		
12	อ่างเก็บน้ำห้วยคู 2	บางเสร่	สัตหีบ	+ 46.50	+54.50	+54.00		2.90		2.458	+52.81	+52.800	-0.01	2.161	2.156	-0.01	0.00	0.000	74.34		
13	อ่างเก็บน้ำคลองหลวงฯ	เกาะจันทร์	เกาะจันทร์	+ 29.00	+ 37.16	+35.50	+36.50	98.00	125.00	75.356	+31.030	+31.000	-0.03	19.259	18.992	-0.27	0.00	0.185	19.38	15.19	
14	อ่างเก็บน้ำคลองกระแสด	หลวงทอง	บ่อทอง	+ 88.00	+99.7	+98.50		18.12		15.400	+96.840	+96.840	0.00	12.720	12.720	0.00	0.00	0.165	70.20		
	รวม			-	-	-		313.05	342.05	261.66	-	-	-	133.233	132.522	-	-	0.3502	42.3	38.74	
										ปริมาณน้ำ 1 พ.ย.68							ปริมาณน้ำฝน เมื่อวาน (มม.)	ปริมาณน้ำเฉลี่ย (ลบ.ม./วินาที)	ระยะยกบาน (ม.)	เปิดบาน (ชม.)	
1	ปตร.คลองพานทอง	บางนาง	พานทอง		+1.30	+1.20		1.20		1.30	+1.02	+1.01	-0.01	1.257	1.252	-0.005	0.00	0.000	0.00	0	
2	ปตร.ปลายคลองขป.พานทอง	บางนาง	พานทอง		+1.93	+1.50		0.67		0.68	+0.92	+0.91	-0.01	0.575	0.572	-0.003	0.00	0.000	0.00	0	
3	ปตร.ต้นคลองขป.พานทอง	บางนาง	พานทอง		+1.70	+1.70		-		-	+0.99	+0.96	-0.03	0.00	0.00	0.000	0.0	-	-	-	

เกณฑ์น้ำดีมาก 81% ขึ้นไป เกณฑ์น้ำดี 51-80 % เกณฑ์น้ำพอใช้ 31-50 % เกณฑ์น้ำน้อย ≤ 30%

หมายเหตุ : กรุณาตรวจสอบความถูกต้องก่อนนำไปใช้งาน

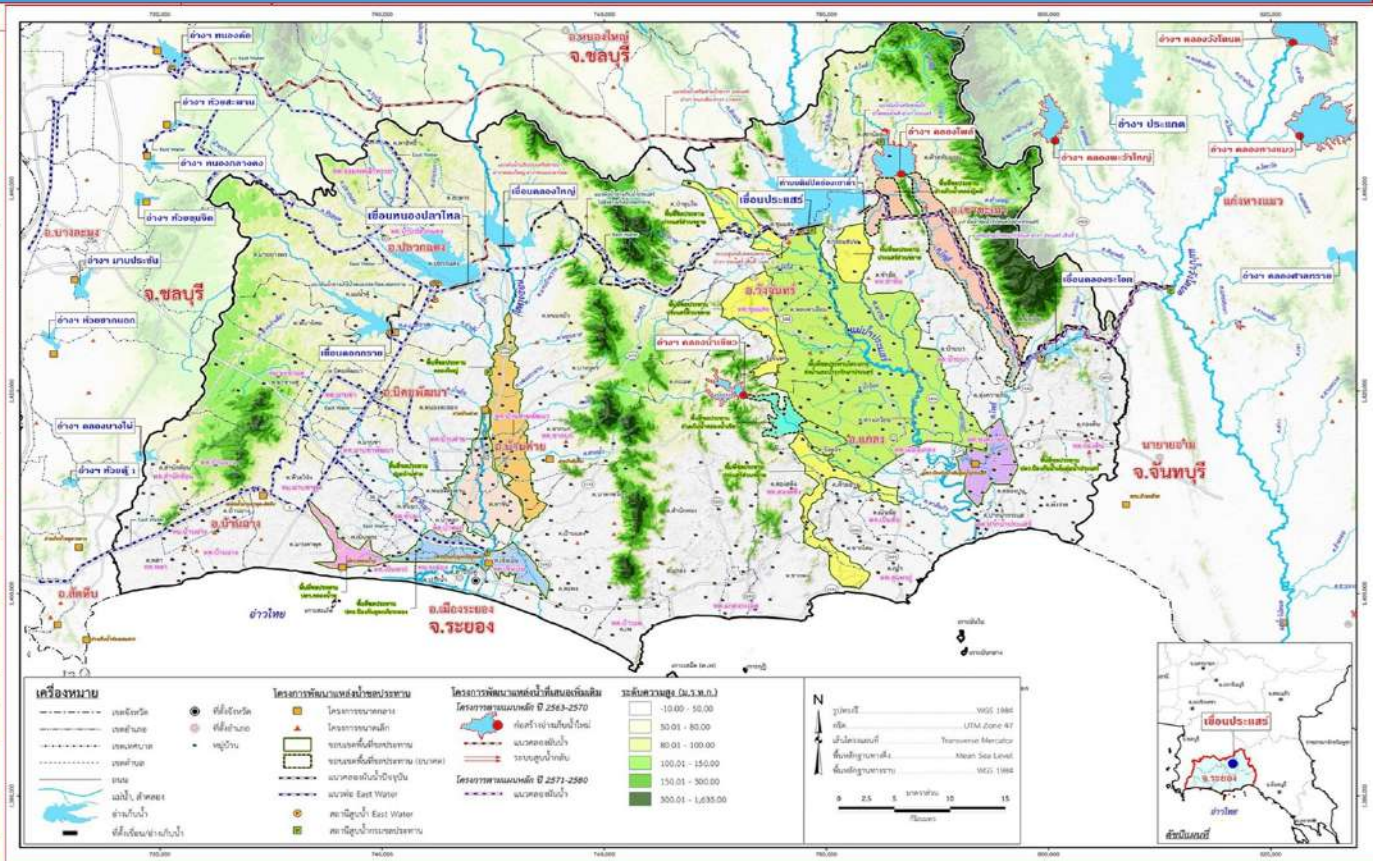


รายงานสถานการณ์น้ำ จ.ระยอง

โครงการชลประทานระยอง

พุธ 29 เมษายน 2569

ข้อ	น้ำฝน (มม.)	ระดับน้ำ 06.00 น. 29 เมษายน 2569				
		เหนือ (ม.รทก.)	ท้าย (ม.รทก.)	ห้อง	ยกบานสูง (ม.)	ปริมาณผ่าน (ลบ./วินาที)
1. ประตู/ทรบ.						
1.1 รั้วอำวนวย		+1.20	+0.20	2	2.00	-
1.2 ทรบ.คลองคา		+1.50	+0.30	3	3.00	-
1.3 สายสาม		+0.50	+0.20	4	4.00	-
1.4 น้ำหู		+1.20	+0.20	1	1.00	-
2. ฝ่ายบ้านค่าย						
2.1 เหนือ		+11.47	+6.55	-	0	-
2.2 ทรบ.ฝั่งซ้าย		+11.47	+10.90	-	0.70	2.76
2.3 ทรบ.ฝั่งขวา		+11.47	+10.60	-	0.20	0.64
	หมายเหตุ				รวม	3.405
3. ประตูคลองโพธิ์		+1.30	+0.60	-	-	-
4. โครงการทรานซอดเล็ก	น้ำฝน (มม.)	ระดับตลิ่ง (ม.รทก.)	ระดับ น. (รทก.)	ปริมาณน้ำผ่าน ลบ.ม.วินาที	สูง/ต่ำ จากตลิ่ง	
คลองมาข่า TM01	-	-	-	-	-	-
คลองระมอ TM02	-	-	-	-	-	-
คลองหนองหว้า TM03	-	-	-	-	-	-
คลองข้างค่าย TM04	-	-	-	-	-	-
5. สถานีวัดน้ำท่า	ระดับน้ำ (ม.รทก.)	ระดับตลิ่ง (ม.รทก.)	ปริมาณ คบ. (ม.วินาที)	สูง/ต่ำ จากตลิ่ง	สถานะ	
สถานีบ้านค่าย Z62	-	-	-	-	-	-
สถานีบ้านเขาโอบสัด Z38	-	-	-	-	-	-
สถานีบ้านวังไทร Z11	-	-	-	-	-	-



อำเภอไทย

รายชื่อ	ฝั้น	ระดับน้ำ (ม.รทก.)		ปริมาณน้ำใช้การ	เปอร์เซ็นต์	เปอร์เซ็นต์ (พิจารณาอุทกภัย)	ที่สิ้นสุด คลอง ขุดเชื่อม (ด้าน สม.)	ที่สิ้นสุด คลอง ขุดเชื่อม (ด้าน)	ปริมาณน้ำ			28 เมษายน 2569											
		กึ่งกลาง (ม.รทก.)	ท้าย ความจุ(จักรวาล)						ประจำวัน	ปริมาณน้ำ (ด้าน สม.)	OUTLET	SPILLWAY	EMERGENCY	รับน้ำ-ส่งน้ำ (ด้านน้ำ)	Outflow	น้ำไหลลงอ่าง	ระบาย วัชพืช						
		(ม.รทก.)	(ด้าน สม.)						(ด้าน สม.)	(ด้าน สม.)	เปิดบาน (ม.วินาที)	ด้าน สม.วัน	บาน (ม.วินาที)	น้ำสูง (ม.วินาที)	(ด้าน สม.)	(ด้าน สม.)	(ด้าน สม.)	(ด้าน สม.)					
อ่างเก็บน้ำ																							
1 ดอกกรวย	-	+52.60	71.400	79.411	+49.85	45.060	42.060	63.11%	56.74%	-0.08	↓	-0.1	0.03	0.46	0.04	-	0	-	-	0.077	-	0.037	
2 ท้องปลาไหล	-	+45.00	163.750	187.620	+40.27	76.162	63.002	46.51%	40.59%	-0.30	↓	-0.2	0.5%	0.23	-	-	-	-	รับ	-	0.707	0.403	0.067
3 คลองใหญ่	-	+46.00	40.100	51.100	+43.80	20.082	17.082	50.08%	39.30%	0.23	↑	.03	0.0%	-	-	-	-	รับ	-	0.034	0.084	0.034	
ลุ่มน้ำคลองใหญ่			275.250	318.131		141.304	122.144	51.34%	44.42%				0.69	0.04							0.818	0.488	0.138
4 ประตู	-	+35.99	295.000		+32.75	168.750	148.750	57.20%		-1.05	↓	-0.3	0.20	4.57	0.39				รับ	0.395	0.920	-	0.130
5 คลองระลอก	-	+33.50	19.650		+29.78	7.916	7.716	40.28%		-0.04	↓	-0.2	0%	-	-				รับ	-	0.011	-	0.011
ลุ่มน้ำประตู			314.650			176.666	156.466	56.15%					4.570	0.395							0.931	-	0.141
รวม			589.900			317.970	278.610	53.90%					5.264	0.435							1.748	0.488	0.279

หมายเหตุ

วิกฤต	ฉุกเฉิน	ปกติ	น้ำเสีย
<30.00%	30.01-50.00%	50.01-80.00%	> 80.00%

กรุณาตรวจสอบความถูกต้อง ก่อนนำไปใช้งาน

รายงานสภาพน้ำ ประจำวันที่			29 เมษายน 2569			29 เมษายน 2568			29 เมษายน 2563				
รายชื่อ	ฝน	ระดับน้ำ (ม.รทก.)		ระดับน้ำ (ม.รทก.)		เปอร์เซ็นต์	ระดับน้ำ (ม.รทก.)		เปอร์เซ็นต์	ระดับน้ำ (ม.รทก.)		เปอร์เซ็นต์	
	28 เม.ย. 69	เก็บกัก (ม.รทก.)	ความจุ (ปกติ) (ล้าน ลบ.ม.)	ประจำวัน (ม.รทก.)	ปริมาณน้ำ (ล้าน ม. ³)		ประจำวัน (ม.รทก.)	ปริมาณน้ำ (ล้าน ม. ³)		ประจำวัน (ม.รทก.)	ปริมาณน้ำ (ล้าน ม. ³)		
<u>อ่างเก็บน้ำ</u>													
1 ดอกทราย	-	+53.30	71.400	+49.85	45.060	63.11%	+48.94	37.999	53.22%	+43.87	11.333	15.87%	
2 หนองปลาไหล	-	+45.00	163.750	+40.27	76.162	46.51%	+42.65	115.512	70.54%	+35.33	24.939	15.23%	
3 คลองใหญ่	-	+46.00	40.100	+43.80	20.082	50.08%	+43.30	16.500	41.15%	+40.37	4.012	10.01%	
ลุ่มน้ำคลองใหญ่				275.250		141.304	51.34%		170.010	61.77%		40.284	14.64%
4 ประแสร์	-	+35.99	295.000	+32.75	168.750	57.20%	+31.52	135.440	45.91%	+25.25	28.010	9.49%	
5 คลองระโอก	-	+33.50	19.650	+29.78	7.916	40.28%	+29.89	8.158	41.52%	+27.03	2.945	14.99%	
ลุ่มน้ำประแสร์				314.650		176.666	56.15%		143.598	45.64%		30.955	9.84%
<u>รวม</u>				589.900		317.970	53.90%		313.608	53.16%		71.239	12.08%

วิกฤต

<30.00%

ฉุกเฉิน

30.01-50.00%

ปกติ

50.01-80.00%

น้ำดี

> 80.00%