

รายงานสภาพน้ำ ประจำวันที่			28 เมษายน 2569			28 เมษายน 2568			28 เมษายน 2563			
รายชื่อ	ฝน 27 เม.ย. 69	ระดับน้ำ (ม.รทก.)		ระดับน้ำ (ม.รทก.)		เปอร์เซ็นต์	ระดับน้ำ (ม.รทก.)		เปอร์เซ็นต์	ระดับน้ำ (ม.รทก.)		เปอร์เซ็นต์
		เก็บกัก (ม.รทก.)	ความจุ (ปกติ) (ล้าน ลบ.ม.)	ประจำวัน (ม.รทก.)	ปริมาณน้ำ (ล้าน ม. ³)		ประจำวัน (ม.รทก.)	ปริมาณน้ำ (ล้าน ม. ³)		ประจำวัน (ม.รทก.)	ปริมาณน้ำ (ล้าน ม. ³)	
<u>อ่างเก็บน้ำ</u>												
1 ดอกทราย	-	+53.30	71.400	+49.86	45.142	63.22%	+48.95	38.072	53.32%	+43.76	10.970	15.36%
2 หนองปลาไหล	-	+45.00	163.750	+40.29	76.465	46.70%	+42.70	116.417	71.09%	+35.23	24.271	14.82%
3 คลองใหญ่	-	+46.00	40.100	+43.77	19.852	49.51%	+43.36	16.902	42.15%	+40.37	4.012	10.01%
<u>ลุ่มน้ำคลองใหญ่</u>			275.250		141.460	51.39%		171.392	62.27%		39.253	14.26%
4 ประแสร์	-	+35.99	295.000	+32.78	169.800	57.56%	+31.55	136.100	46.14%	+25.33	29.030	9.84%
5 คลองระโอก	-	+33.50	19.650	+29.80	7.960	40.51%	+29.91	8.202	41.74%	+27.05	2.975	15.14%
<u>ลุ่มน้ำประแสร์</u>			314.650		177.760	56.49%		144.302	45.86%		32.005	10.17%
<u>รวม</u>			589.900		319.220	54.11%		315.694	53.52%		71.258	12.08%

วิกฤต

<30.00%

ฉุกเฉิน

30.01-50.00%

ปกติ

50.01-80.00%

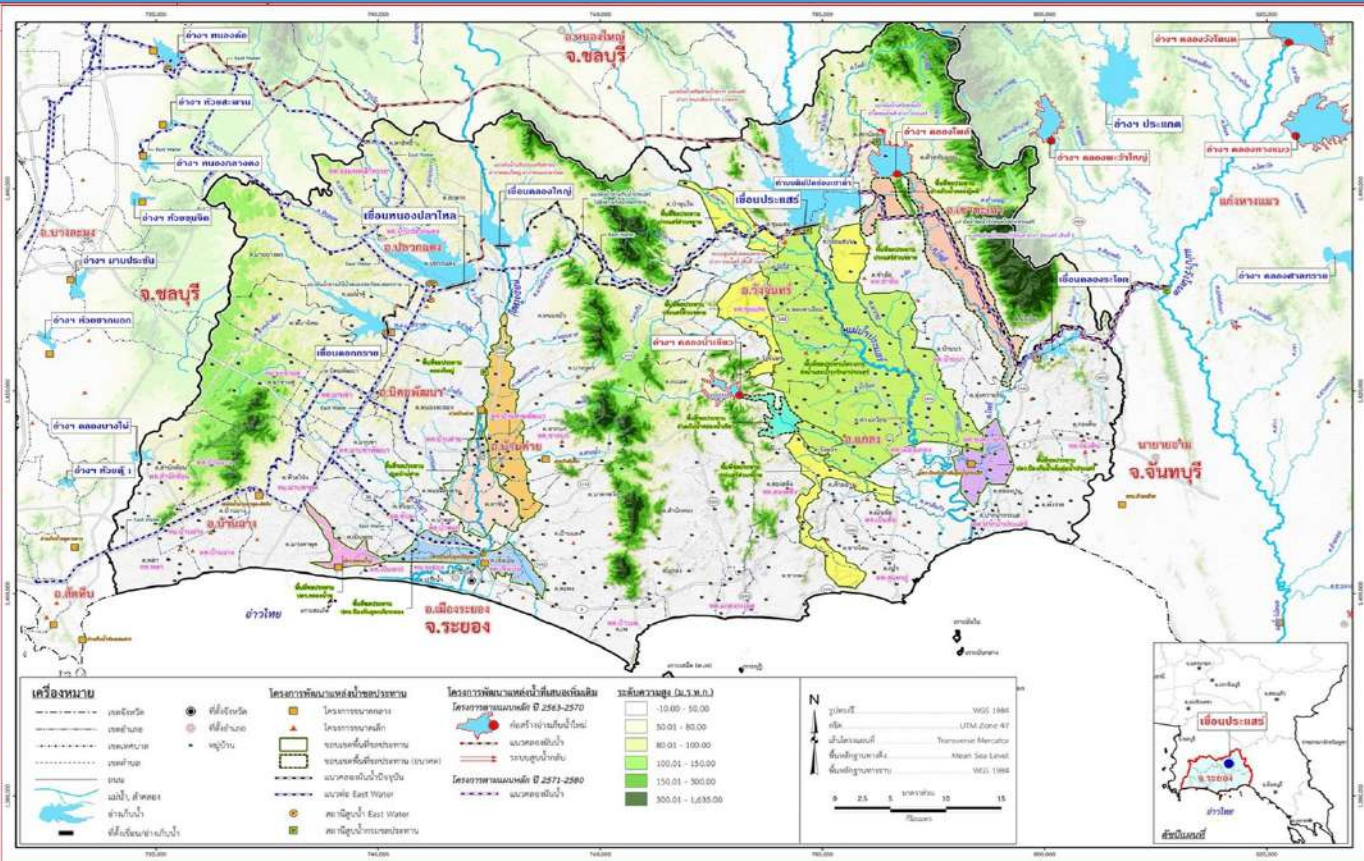
น้ำดี

> 80.00%



โครงการชลประทานระยอง

ข้อ	น้ำฝน (มม.)	ระดับน้ำ 06.00 น. 28 เมษายน 2569				ปริมาณน้ำฝน (ม. / วัน/กท.)
		เหนือ (ม.รทก.)	ท้าย (ม.รทก.)	ช่อง	ยกบานสูง (ม.)	
1. ประตู/ทรบ.						
1.1 รั้วอำวนวย		+1.20	+0.20	2	2.00	-
1.2 ทรบ.คลองคา		+1.50	+0.30	3	3.00	-
1.3 สายสาม		+0.50	+0.20	4	4.00	-
1.4 น้ำหู		+1.20	+0.20	1	1.00	-
2. ฝ่ายบ้านค่าย						
2.1 เหนือ		+11.96	+6.83	-	0.04	0.93
2.2 ทรบ.ฝั่งซ้าย		+11.96	+9.70	-	-	0
2.3 ทรบ.ฝั่งขวา		+11.96	+10.60	-	0.20	0.80
	หมายเหตุ				รวม	1.730
3. ประตูคลองโพธิ์		+1.30	+0.70	-	-	-
4. โครงการตามมติ	น้ำฝน (มม.)	ระดับตลิ่ง (ม.รทก.)	ระดับ น. (รทก.)	ปริมาณน้ำผ่าน สบ.ว.วิ	สูง/ต่ำ จาก ตลิ่ง	
คลองมาข่า TM01	-	-	-	-	-	-
คลองระมอ TM02	-	-	-	-	-	-
คลองหนองหว้า TM03	-	-	-	-	-	-
คลองข้างค่าย TM04	-	-	-	-	-	-
5. สถานีวัดน้ำท่า	ระดับน้ำ (ม.รทก.)	ระดับตลิ่ง (ม.รทก.)	ปริมาณ คบ. (ม. / วัน/กท.)	สูง/ต่ำ จาก ตลิ่ง	สถานะ	
สถานีบ้านค่าย Z62	-	-	-	-	-	-
สถานีบ้านเขาโอบสัด Z38	-	-	-	-	-	-
สถานีบ้านวังไทร Z11	-	-	-	-	-	-



อำเภอ

รายชื่อ	ฝั้น	ระดับน้ำ (ม.รทก.)		ปริมาณน้ำไหล	เปอร์เซ็นต์	เปอร์เซ็นต์ (คิดตามจุดตรวจ)	ที่ฝั้น คลอง ขาดฝั้น (ด้าน สบ.ว.)	ที่ฝั้น คลอง ขาดฝั้น (ด้าน น.ร.)	ปริมาณน้ำ			27 เมษายน 2569											
		กึ่งฝั้น (ม.รทก.)	ความสูง (ก.ต.บ.)						ที่ฝั้น ความสูง (ก.ต.บ.)	ประจำวัน (ม.รทก.)	ปริมาณน้ำ (ก.ต.บ.)	การ	OUTLET	SPILLWAY	EMERGENCY	รับน้ำ-ส่งน้ำ (ด้าน สบ.ว.)	Outflow (ด้าน สบ.ว.)	น้ำไหลลงอ่าง (ด้าน สบ.ว.)	ระบาย วัชพืช (ด้าน สบ.ว.)				
		ความสูง (ก.ต.บ.)	ที่ฝั้น ความสูง (ก.ต.บ.)						ประจำวัน (ม.รทก.)	ปริมาณน้ำ (ก.ต.บ.)	การ	เปิด บาน	เปิด บาน	น้ำสูง	รับน้ำ-ส่งน้ำ (ด้าน สบ.ว.)	Outflow (ด้าน สบ.ว.)	น้ำไหลลงอ่าง (ด้าน สบ.ว.)	ระบาย วัชพืช (ด้าน สบ.ว.)					
อ่างเก็บน้ำ																							
1 ดอกกรวย	-	+52.60	71.400	79.411	+49.86	45.142	42.142	63.22%	56.85%	0.00	⇒	.00	-	0	-	-	0	-	-	0.037	0.037	0.037	
2 หนองปลาไหล	-	+45.00	163.750	187.620	+40.29	76.465	63.305	46.70%	40.76%	-0.91	↓	-0.06	0.5%	0.23	-	-	-	-	รับ	-	0.721	-	0.068
3 คลองใหญ่	-	+46.00	40.100	51.100	+43.77	19.852	16.852	40.53%	38.85%	0.15	↑	.02	0.0%	-	-	-	-	-	รับ	-	0.034	0.113	0.034
ลุ่มน้ำคลองใหญ่			275.250	318.131		141.460	122.300	51.39%	44.47%					0.23	-	-	-	-	-	-	0.792	0.150	0.139
4 ประตู	-	+35.99	295.000		+32.78	169.800	149.800	57.56%		-1.05	↓	-0.3	0.10	2.92	0.25	-	-	-	รับ	0.251	0.920	-	0.130
5 คลองระลอก	-	+33.50	19.650		+29.80	7.960	7.760	40.51%		-0.04	↓	-0.02	0%	-	-	-	-	-	รับ	-	0.011	-	0.011
ลุ่มน้ำประตู			314.650			177.760	157.560	56.49%						2.920	0.252	-	-	-	-	-	0.931	-	0.141
รวม			589.900			319.220	279.860	54.11%						3.154	0.252	-	-	-	-	-	1.723	0.150	0.279

หมายเหตุ

วิกฤต

ฉุกเฉิน

ปกติ

น้ำเสีย

กรุณาดูตรวจสอบความถูกต้อง ก่อนนำไปใช้งาน

โครงการชลประทานชลบุรี

จังหวัดชลบุรี



กรมชลประทาน
สรุปปริมาณน้ำประจำวัน

สำนักงานชลประทานที่ 9

จังหวัดชลบุรี



28 เมษายน 2569

ลำดับที่	รายชื่ออ่างเก็บน้ำ	ตำบล	อำเภอ	ระดับน้ำ ม.(รทก.)				ความจุ เก็บกัก (ล้าน ลบ.ม.)	ความจุ เก็บกักเต็ม (ล้าน ลบ.ม.)	ปริมาณน้ำ (ล้าน ลบ.ม.)	ระดับน้ำ ม.(รทก.)				ปริมาณน้ำ (ล้าน ลบ.ม.)			ปริมาณน้ำฝน (มม.)	ระบายน้ำ (ล้าน ลบ.ม)	คิดเป็น % ของความจุเดิม	คิดเป็น % ของความจุใหม่
				ต่ำสุด	สูงสุด	เก็บกัก	เก็บกักเต็ม				27 เม.ย. 69	28 เม.ย. 69	+/-	27 เม.ย. 69	28 เม.ย. 69	+/-					
1	อ่างเก็บน้ำบางพระ	บางพระ	ศรีราชา	+ 20.00	+ 30.60	+30.00		117.0		115.167	+25.790	+25.760	-0.03	58.001	57.660	-0.34	0.00	0.000	49.28		
2	อ่างเก็บน้ำหนองค้อ	หนองขาม	ศรีราชา	+ 57.50	+66.85	+65.60	+66.00	21.40	23.40	16.940	+63.270	+63.260	-0.01	12.546	12.512	-0.03	0.00	0.000	58.47	53.47	
3	อ่างเก็บน้ำท่าบ่อประชัน	หนองปรือ	บางละมุง	+ 36.00	+ 45.70	+45.50		16.60		10.862	+42.710	+42.690	-0.02	9.194	9.152	-0.04	0.00	0.000	55.13		
4	อ่างเก็บน้ำชากนออก	ห้วยใหญ่	บางละมุง	+ 15.60	+ 23.60	+23.00		7.03		5.118	+20.350	+20.340	-0.01	3.215	3.204	-0.01	0.00	0.000	45.58		
5	อ่างเก็บน้ำหนองกลางดง	บึง	ศรีราชา	+ 51.00	+ 62.00	+61.20		7.65		5.580	+59.510	+59.530	0.02	5.410	5.430	0.02	0.00	0.000	70.98		
6	อ่างเก็บน้ำห้วยสะพาน	บึง	ศรีราชา	+ 67.00	+ 74.94	+74.00		3.84		3.128	+72.240	+72.230	-0.01	2.402	2.395	-0.01	0.00	0.000	62.36		
7	อ่างเก็บน้ำห้วยขุมจิต	ตะเคียนเตี้ย	บางละมุง	+ 57.00	+ 65.88	+65.00		4.80		0.793	+57.340	+57.340	0.00	0.348	0.348	0.00	0.00	0.000	7.25		
8	อ่างเก็บน้ำบ้านบึง	คลองกิ่ว	บ้านบึง	+ 75.20	+ 81.75	+80.80		10.98		7.411	+77.650	+77.650	0.00	5.702	5.702	0.00	0.00	0.000	51.93		
9	อ่างเก็บน้ำบึงพิภพทอง 1	ห้วยใหญ่	บางละมุง	+ 51.00	+ 56.75	+56.25		1.23		0.956	+54.37	+54.360	-0.01	0.818	0.815	-0.00	0.00	0.000	66.26		
10	อ่างเก็บน้ำบึงพิภพทอง 2	ห้วยใหญ่	บางละมุง	+ 35.00	+41.50	+41.00		2.00		1.543	+39.37	+39.360	-0.01	1.266	1.262	-0.00	0.00	0.000	63.08		
11	อ่างเก็บน้ำห้วยคู 1	บางเสร่	สัตหีบ	+ 33.00	+37.30	+36.50		1.50		0.944	+34.53	+34.520	-0.01	0.617	0.614	-0.00	0.00	0.000	40.90		
12	อ่างเก็บน้ำห้วยคู 2	บางเสร่	สัตหีบ	+ 46.50	+54.50	+54.00		2.90		2.458	+52.82	+52.810	-0.01	2.166	2.161	-0.01	0.00	0.000	74.52		
13	อ่างเก็บน้ำคลองหลวงฯ	เกาะจันทร์	เกาะจันทร์	+ 29.00	+ 37.16	+35.50	+36.50	98.00	125.00	75.356	+31.050	+31.030	-0.02	19.437	19.259	-0.18	0.00	0.170	19.65	15.41	
14	อ่างเก็บน้ำคลองกระแสด	หลวงทอง	บ่อทอง	+ 88.00	+99.7	+98.50		18.12		15.400	+96.850	+96.840	-0.01	12.840	12.720	-0.12	0.00	0.165	70.20		
	รวม			-	-	-		313.05	342.05	261.66	-	-	-	133.961	133.233	-	0.3354	42.6	38.95		
										ปริมาณน้ำ 1 พ.ย.68											
											ระดับน้ำ ม.(รทก.)		ปริมาณน้ำ (ล้าน ลบ.ม.)			ปริมาณน้ำฝน เมื่อวาน (มม.)	ปริมาณน้ำเฉลี่ย (ลบ.ม./วินาที)	ระยะยกบาน (ม.)	เปิดบาน (ชม.)		
1	ปตร.คลองพานทอง	บางนาง	พานทอง		+1.30	+1.20		1.20		1.30	+1.02	+1.02	0.00	1.257	1.257	0.000	0.00	0.000	0.00	0	
2	ปตร.ปลายคลองขป.พานทอง	บางนาง	พานทอง		+1.93	+1.50		0.67		0.68	+0.93	+0.92	-0.01	0.578	0.575	-0.003	0.00	0.000	0.00	0	
3	ปตร.ต้นคลองขป.พานทอง	บางนาง	พานทอง		+1.70	+1.70		-		-	+1.00	+0.99	-0.01	0.00	0.00	0.000	0.0	-	-		

เกณฑ์น้ำดีมาก 81% ขึ้นไป เกณฑ์น้ำดี 51-80 % เกณฑ์น้ำพอใช้ 31-50 % เกณฑ์น้ำน้อย ≤ 30%

หมายเหตุ : กรุณาตรวจสอบความถูกต้องก่อนนำไปใช้งาน