

โครงการชลประทานชลบุรี

จังหวัดชลบุรี



กรมชลประทาน
สรุปปริมาณน้ำประจำวัน

สำนักงานชลประทานที่ 9

จังหวัดชลบุรี



27 เมษายน 2569

ลำดับที่	รายชื่ออ่างเก็บน้ำ	ตำบล	อำเภอ	ระดับน้ำ ม.(รทก.)				ความจุ เก็บกัก (ล้าน ลบ.ม.)	ความจุ เก็บกักเต็ม (ล้าน ลบ.ม.)	ปริมาณน้ำ (ล้าน ลบ.ม.)	ระดับน้ำ ม.(รทก.)				ปริมาณน้ำ (ล้าน ลบ.ม.)			ปริมาณน้ำฝน (มม.)	ระบายน้ำ (ล้าน ลบ.ม)	คิดเป็น % ของความจุเดิม	คิดเป็น % ของความจุใหม่
				ต่ำสุด	สูงสุด	เก็บกัก	เก็บกักเต็ม				26 เม.ย. 69	27 เม.ย. 69	+/-	26 เม.ย. 69	27 เม.ย. 69	+/-					
1	อ่างเก็บน้ำบางพระ	บางพระ	ศรีราชา	+ 20.00	+ 30.60	+30.00		117.0		115.167	+25.830	+25.790	-0.04	58.454	58.001	-0.45	0.00	0.000	49.57		
2	อ่างเก็บน้ำหนองค้อ	หนองขาม	ศรีราชา	+ 57.50	+66.85	+65.60	+66.00	21.40	23.40	16.940	+63.280	+63.270	-0.01	12.580	12.546	-0.03	5.60	0.000	58.63	53.62	
3	อ่างเก็บน้ำท่าประชัน	หนองปรือ	บางละมุง	+ 36.00	+ 45.70	+45.50		16.60		10.862	+42.730	+42.710	-0.02	9.235	9.194	-0.04	0.00	0.000	55.38		
4	อ่างเก็บน้ำชากนออก	ห้วยใหญ่	บางละมุง	+ 15.60	+ 23.60	+23.00		7.03		5.118	+20.370	+20.350	-0.02	3.237	3.215	-0.02	0.00	0.000	45.73		
5	อ่างเก็บน้ำหนองกลางดง	บึง	ศรีราชา	+ 51.00	+ 62.00	+61.20		7.65		5.580	+59.480	+59.510	0.03	5.376	5.410	0.03	33.60	0.000	70.72		
6	อ่างเก็บน้ำห้วยสะพาน	บึง	ศรีราชา	+ 67.00	+ 74.94	+74.00		3.84		3.128	+72.240	+72.240	0.00	2.402	2.402	0.00	0.20	0.000	62.54		
7	อ่างเก็บน้ำห้วยขุมจิต	ตะเคียนเตี้ย	บางละมุง	+ 57.00	+ 65.88	+65.00		4.80		0.793	+57.320	+57.340	0.02	0.344	0.348	0.00	21.30	0.000	7.25		
8	อ่างเก็บน้ำบ้านบึง	คลองกิ่ว	บ้านบึง	+ 75.20	+ 81.75	+80.80		10.98		7.411	+77.680	+77.650	-0.03	5.746	5.702	-0.04	0.00	0.000	51.93		
9	อ่างเก็บน้ำบึงพิททอง 1	ห้วยใหญ่	บางละมุง	+ 51.00	+ 56.75	+56.25		1.23		0.956	+54.38	+54.370	-0.01	0.821	0.818	-0.00	0.00	0.000	66.50		
10	อ่างเก็บน้ำบึงพิททอง 2	ห้วยใหญ่	บางละมุง	+ 35.00	+41.50	+41.00		2.00		1.543	+39.38	+39.370	-0.01	1.270	1.266	-0.00	0.00	0.000	63.28		
11	อ่างเก็บน้ำห้วยคู 1	บางเสร่	สัตหีบ	+ 33.00	+37.30	+36.50		1.50		0.944	+34.54	+34.530	-0.01	0.621	0.617	-0.00	0.00	0.000	41.14		
12	อ่างเก็บน้ำห้วยคู 2	บางเสร่	สัตหีบ	+ 46.50	+54.50	+54.00		2.90		2.458	+52.83	+52.820	-0.01	2.172	2.166	-0.01	0.00	0.000	74.70		
13	อ่างเก็บน้ำคลองหลวงฯ	เกาะจันทร์	เกาะจันทร์	+ 29.00	+ 37.16	+35.50	+36.50	98.00	125.00	75.356	+31.050	+31.050	0.00	19.437	19.437	0.00	0.00	0.170	19.83	15.55	
14	อ่างเก็บน้ำคลองกระแสด	หลวงทอง	บ่อทอง	+ 88.00	+99.7	+98.50		18.12		15.400	+96.900	+96.850	-0.05	12.960	12.840	-0.12	0.00	0.165	70.86		
รวม				-	-	-		313.05	342.05	261.66	-	-	-	134.653	133.961	-	0.3355	42.8	39.16		
										ปริมาณน้ำ	ระดับน้ำ ม.(รทก.)				ปริมาณน้ำ (ล้าน ลบ.ม.)			ปริมาณน้ำฝน	ปริมาณน้ำเฉลี่ย	ระยะยกบาน	เปิดบาน
										1 พ.ย.68								เมื่อวาน (ม.ม.)	(ลบ.ม./วินาที)	(ม.)	(ชม.)
1	ปตร.คลองพานทอง	บางนาง	พานทอง		+1.30	+1.20		1.20		1.30	+1.03	+1.02	-0.01	1.262	1.257	-0.005	0.00	0.000	0.00	0	
2	ปตร.ปลายคลองขป.พานทอง	บางนาง	พานทอง		+1.93	+1.50		0.67		0.68	+0.96	+0.93	-0.03	0.587	0.578	-0.009	0.00	0.000	0.00	0	
3	ปตร.ต้นคลองขป.พานทอง	บางนาง	พานทอง		+1.70	+1.70		-		-	+1.04	+1.00	-0.04	0.00	0.00	0.000	0.0	-	-		

เกณฑ์น้ำดีมาก 81% ขึ้นไป เกณฑ์น้ำดี 51-80 % เกณฑ์น้ำพอใช้ 31-50 % เกณฑ์น้ำน้อย ≤ 30%

หมายเหตุ : กรุณาตรวจสอบความถูกต้องก่อนนำไปใช้งาน

รายงานสภาพน้ำ ประจำวันที่				27 เมษายน 2569			27 เมษายน 2568			27 เมษายน 2563		
รายชื่อ	ฝน 26 เม.ย. 69	ระดับน้ำ (ม.รทก.)		ระดับน้ำ (ม.รทก.)		เปอร์เซ็นต์	ระดับน้ำ (ม.รทก.)		เปอร์เซ็นต์	ระดับน้ำ (ม.รทก.)		เปอร์เซ็นต์
		เก็บกัก (ม.รทก.)	ความจุ (ปกติ) (ล้าน ลบ.ม.)	ประจำวัน (ม.รทก.)	ปริมาณน้ำ (ล้าน ม. ³)		ประจำวัน (ม.รทก.)	ปริมาณน้ำ (ล้าน ม. ³)		ประจำวัน (ม.รทก.)	ปริมาณน้ำ (ล้าน ม. ³)	
<u>อ่างเก็บน้ำ</u>												
1 ดอกทราย	-	+53.30	71.400	+49.86	45.142	63.22%	+48.96	38.146	53.43%	+43.58	10.390	14.55%
2 หนองปลาไหล	-	+45.00	163.750	+40.35	77.376	47.25%	+42.73	116.960	71.43%	+35.15	23.737	14.50%
3 คลองใหญ่	-	+46.00	40.100	+43.75	19.700	49.13%	+43.36	16.902	42.15%	+40.32	3.891	9.70%
ลุ่มน้ำคลองใหญ่			275.250		142.218	51.67%		172.008	62.49%		38.017	13.81%
4 ประแสร์	-	+35.99	295.000	+32.81	170.850	57.92%	+31.56	136.320	46.21%	+25.44	30.040	10.18%
5 คลองระโอก	-	+33.50	19.650	+29.82	8.004	40.73%	+29.91	8.202	41.74%	+27.07	3.005	15.29%
ลุ่มน้ำประแสร์			314.650		178.854	56.84%		144.522	45.93%		33.045	10.50%
<u>รวม</u>			589.900		321.072	54.43%		316.530	53.66%		71.062	12.05%

วิกฤต

<30.00%

ฉุกเฉิน

30.01-50.00%

ปกติ

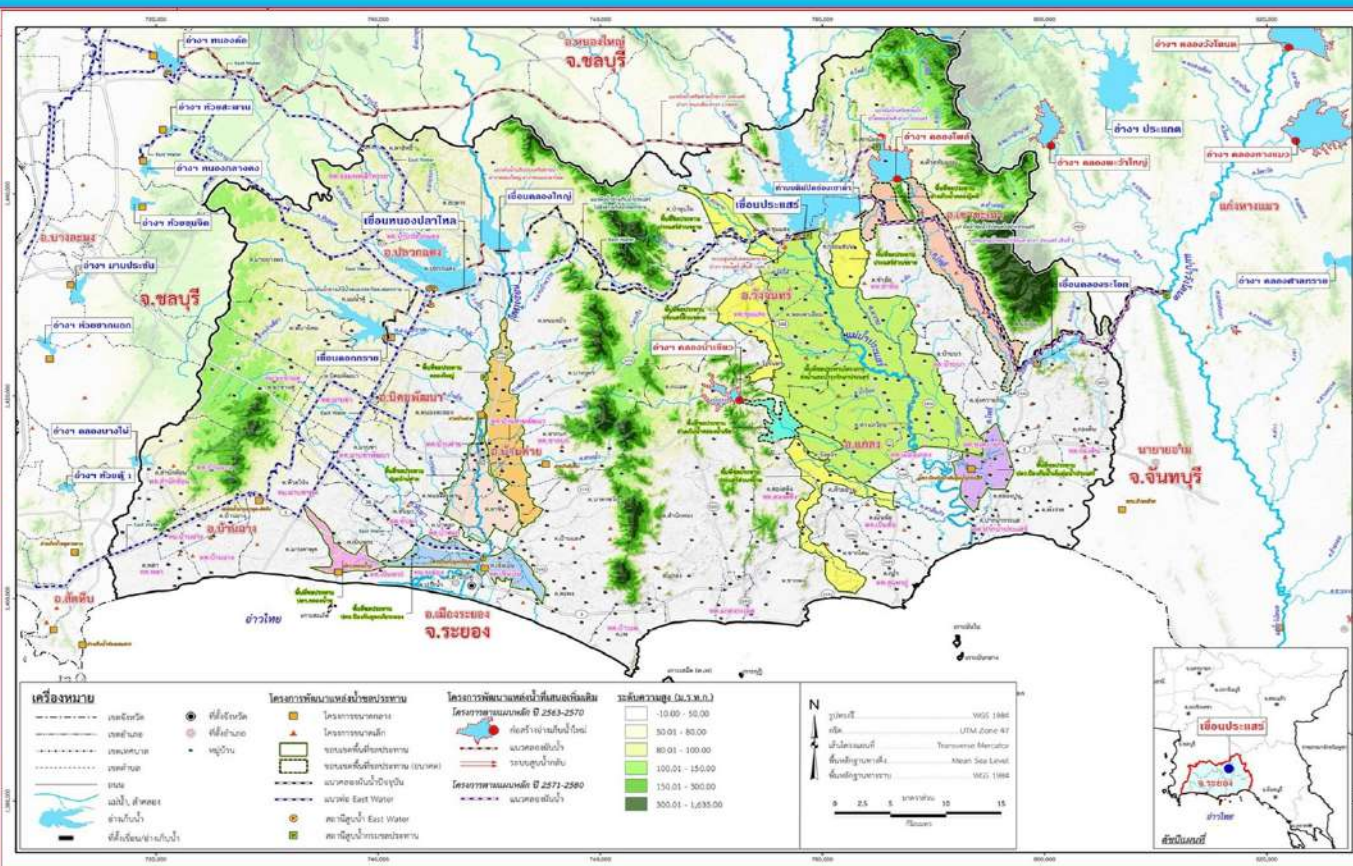
50.01-80.00%

น้ำดี

> 80.00%



ข้อ	น้ำฝน (มม.)	ระดับน้ำ 06.00 น. 27 เมษายน 2569				ปริมาณน้ำฝน (ม.)	ปริมาณน้ำฝน (ม./วินาที)
		เหนือ (ม.รทก.)	ท้าย (ม.รทก.)	ห้อง	ยกบานสูง (ม.)		
1. ประตู/ทรบ.							
1.1 รั้วอำวนว		+1.20	+0.20	2	2.00	-	
1.2 ทรบ.คลองคา		+1.50	+0.30	3	3.00	-	
1.3 สายสาม		+0.50	+0.20	4	4.00	-	
1.4 น้ำหู		+1.20	+0.20	1	1.00	-	
2. ฝ่ายบ้านค่าย							
2.1 เหนือ		+12.09	+7.18	-	0.17	8.17	
2.2 ทรบ.ฝั่งซ้าย		+12.09	+9.70	-	-	0	
2.3 ทรบ.ฝั่งขวา		+12.09	+9.70	-	-	0	
	หมายเหตุ				รวม	8.169	
3. ประตูคลองโพธิ์		+1.30	+0.80	-	-	-	
4. โครงการทรานซอดเล็ก	น้ำฝน (มม.)	ระดับตลิ่ง (ม.รทก.)	ระดับ น. (รทก.)	ปริมาณน้ำผ่าน สบ.ว.วิ	สูงต่ำ จากตลิ่ง		
คลองมาข่า TM01	-	-	-	-	-	-	
คลองระมอ TM02	-	-	-	-	-	-	
คลองหนองหว้า TM03	-	-	-	-	-	-	
คลองข้างค่าย TM04	-	-	-	-	-	-	
5. สถานีวัดน้ำท่า	ระดับน้ำ (ม.รทก.)	ระดับตลิ่ง (ม.รทก.)	ปริมาณ คบ. (ม.วินาที)	สูง/ต่ำ จากตลิ่ง	สถานะ		
สถานีบ้านค่าย Z62	-	-	-	-	-	-	
สถานีบ้านเขาโอบสัด Z38	-	-	-	-	-	-	
สถานีบ้านวังไทร Z11	-	-	-	-	-	-	



รายชื่อ	ฝั้น	ระดับน้ำ (ม.รทก.)		ปริมาณน้ำไหล	เปอร์เซ็นต์	เปอร์เซ็นต์ (เทียบกับปริมาณ)	ที่ขึ้น กลอง จากฝั้น (ด้าน สบ.ว.)	ที่ขึ้น กลอง จากฝั้น (ด้าน น.ว.)	ปริมาณน้ำ			26 เมษายน 2569									
		กึ่งฝั้น (ม.รทก.)	ความสูง (ก.ม.ม.)						ที่ขึ้น กลอง จากฝั้น (ด้าน สบ.ว.)	ที่ขึ้น กลอง จากฝั้น (ด้าน น.ว.)	OUTLET	SPILLWAY	EMERGENCY	รับน้ำ-ส่งน้ำ (ด้าน น.ว.)	Outflow (ด้าน สบ.ว.)	น้ำไหลลงฝั้น (ด้าน สบ.ว.)	ระกย รั้วฝั้น (ด้าน สบ.ว.)				
		ปริมาณน้ำ (ด้าน สบ.ว.)	เปอร์เซ็นต์						เปิด (ด้าน น.ว.)	เปิด (ด้าน น.ว.)	น้ำสูง (ด้าน น.ว.)	รับน้ำ-ส่งน้ำ (ด้าน สบ.ว.)	Outflow (ด้าน สบ.ว.)	น้ำไหลลงฝั้น (ด้าน สบ.ว.)	ระกย รั้วฝั้น (ด้าน สบ.ว.)						
อ่างเก็บน้ำ																					
1 ดอกกรวย	-	+52.60	71.400	79.411	+49.86	45.142	42.142	63.22%	56.85%	-0.49	↓	-0.06	0	0.05	2.825	-	-	0.281	-	0.037	
2 หนองปลาไหล	-	+45.00	163.750	187.620	+40.35	77.376	64.216	49.23%	41.24%	-0.61	↓	-0.04	0.5%	0.23	-	-	รับ	0.085	0.664	-	0.068
3 คลองใหญ่	-	+46.00	40.100	51.100	+43.75	19.700	16.700	40.13%	38.55%	0.15	↑	0.02	0.0%	-	-	-	รับ	-	0.034	0.001	0.034
ลุ่มน้ำคลองใหญ่			275.250	318.131		142.218	123.058	51.67%	44.70%				0.23	-	2.825	-	-	0.980	0.001	0.139	
4 ประตู	-	+35.99	295.000		+32.81	170.850	150.850	57.92%		-1.05	↓	-0.03	0.20	4.64	0.40	-	รับ	0.401	0.900	-	0.150
5 คลองระลอก	-	+33.50	19.650		+29.82	8.004	7.804	40.73%		-0.04	↓	-0.02	0%	-	-	-	รับ	-	0.011	-	0.011
ลุ่มน้ำประตู			314.650			178.854	158.654	56.84%					4.640	0.401	-	-	-	0.911	-	0.161	
รวม			589.900			321.072	281.712	54.43%					4.874	0.401	2.825	-	-	1.890	0.001	0.300	

หมายเหตุ

การตรวจสอบความถูกต้อง ก่อนนำไปใช้งาน

วิกฤต <30.00%
 ฉุกเฉิน 30.01-50.00%
 ปกติ 50.01-80.00%
 น้ำเสีย > 80.00%