

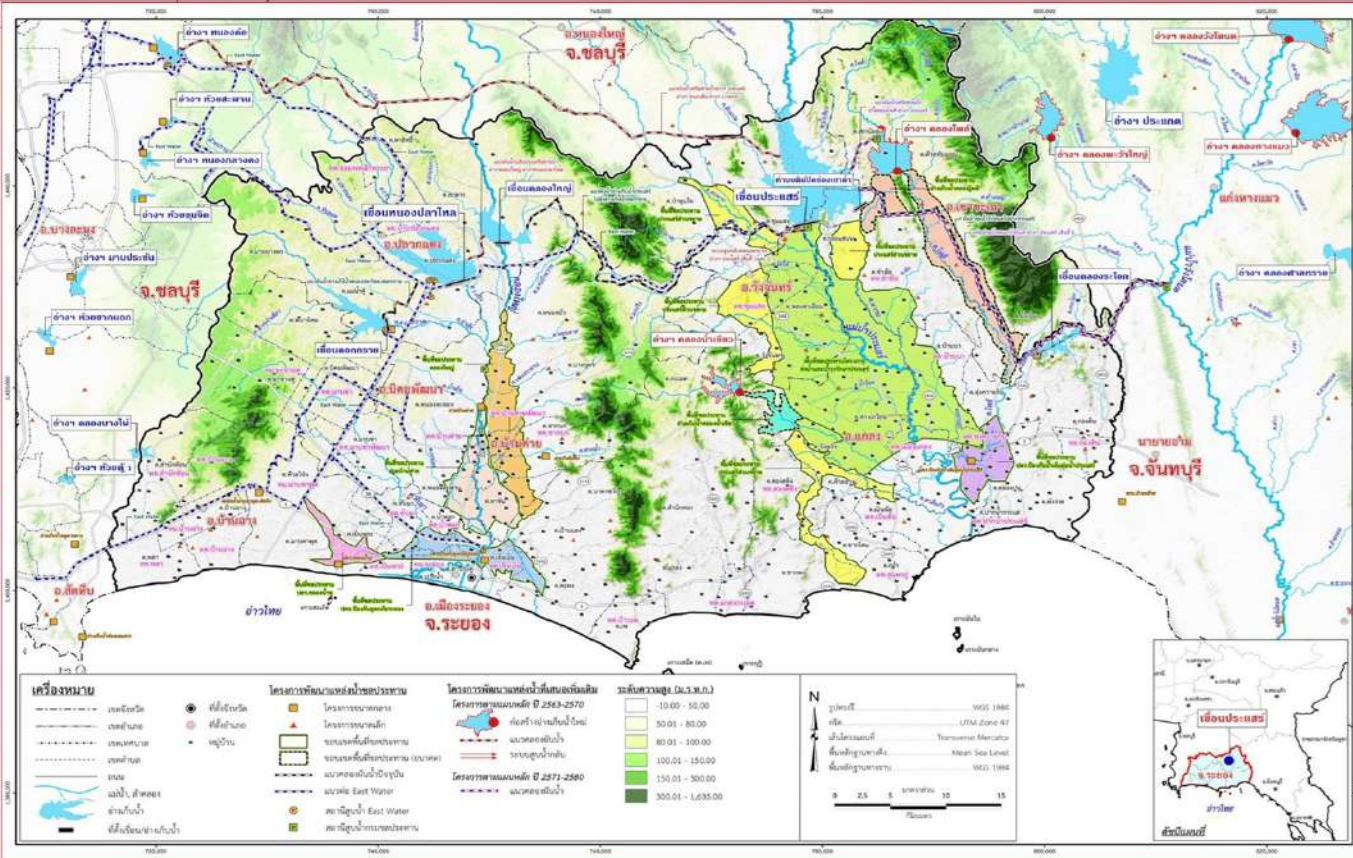


โครงการชลประทานระยอง

รายงานสถานการณ์น้ำ จ.ระยอง

อาทิตย์ 26 เมษายน 2569

ข้อ	น้ำฝน (มม.)	ระดับน้ำ 06.00 น. 26 เมษายน 2569				
		เหนือ (ม.รทก.)	ท้าย (ม.รทก.)	ห้อง	ยกบานสูง (ม.)	ปริมาณผ่าน (ลบ./วินาที)
1. ประตู/ทรบ.						
1.1 รั้วอำวนวย		+1.20	+0.20	2	2.00	-
1.2 ทรบ.คลองคา		+1.50	+0.30	3	3.00	-
1.3 สายสาม		+0.50	+0.20	4	4.00	-
1.4 น้ำหู		+1.20	+0.20	1	1.00	-
2. ฝ่ายบ้านค่าย						
2.1 เหนือ		+11.59	+6.55	-	0	-
2.2 ทรบ.ฝั่งซ้าย		+11.59	+10.80	-	0.60	2.75
2.3 ทรบ.ฝั่งขวา		+11.59	+9.70	-	-	0
	หมายเหตุ				รวม	2.745
3. ประตูคลองโพธิ์		+1.30	+0.90	-	-	-
4. โครงการทรานซอดเล็ก	น้ำฝน (มม.)	ระดับตลิ่ง (ม.รทก.)	ระดับ น. (รทก.)	ปริมาณน้ำผ่าน สบ.ม.วิ	สูง/ต่ำ จาก	ตลิ่ง
คลองมาข่า TM01	-	-	-	-	-	-
คลองระมอ TM02	-	-	-	-	-	-
คลองหนองหว้า TM03	-	-	-	-	-	-
คลองข้างค่าย TM04	-	-	-	-	-	-
5. สถานีวัดน้ำท่า	ระดับน้ำ (ม.รทก.)	ระดับตลิ่ง (ม.รทก.)	ปริมาณ คบ. (ม.วินาที)	สูง/ต่ำ จาก	ตลิ่ง	สถานะ
สถานีบ้านค่าย Z62	-	-	-	-	-	-
สถานีบ้านเขาโอบสัด Z38	-	-	-	-	-	-
สถานีบ้านวังไทร Z11	-	-	-	-	-	-



อำเภอวังไทร

รายชื่อ	ฝั้น	ระดับน้ำ (ม.รทก.)		ปริมาณน้ำเข้า	เปอร์เซ็นต์	เปอร์เซ็นต์ (เทียบกับอัตราการระบาย)	ที่ฝั้น คลอง จากฝั้นฝั้น (ด้าน สบ.ม.)	ที่ฝั้น คลอง จากฝั้นฝั้น (ลบ.วินาที)	ปริมาณน้ำ			25 เมษายน 2569											
		กึ่งฝั้น (ม.รทก.)	ความสูง (กึ่ง สบ.ม.)						ที่ฝั้น (กึ่ง สบ.ม.)	จำนวน	Spillway	Emergency	รับน้ำ-ส่งน้ำ (ด้าน สบ.ม.)	Outflow	น้ำไหลลงอ่าง	ระบาย วัชพืช							
		ปริมาณน้ำ	ประตู						เปิด	น้ำสูง	รับน้ำ-ส่งน้ำ (ด้าน สบ.ม.)	Outflow	น้ำไหลลงอ่าง	ระบาย วัชพืช									
อ่างเก็บน้ำ																							
1 ดอกกรวย	-	+52.60	71.400	79.411	+49.92	45.635	42.635	63.91%	57.47%	-0.41	↓	-0.05	-	0	-	0.05	2.855	-	-	0.292	-	0.038	
2 หนองปลาไหล	-	+45.00	163.750	187.620	+40.39	77.982	64.822	43.62%	41.56%	-0.61	↓	-0.04	0.5%	0.23	-	-	-	-	รับ	0.095	0.696	-	0.068
3 คลองใหญ่	-	+46.00	40.100	51.100	+43.73	19.549	16.549	48.75%	38.26%	0.37	↑	.05	0.0%	-	-	-	-	-	รับ	0.085	0.118	0.313	0.033
ลุ่มน้ำคลองใหญ่			275.250	318.131		143.166	124.006	52.01%	45.00%					0.23	-	-	2.855	-	-	-	1.106	0.313	0.139
4 ประตู	-	+35.99	295.000		+32.84	171.900	151.900	58.27%		-1.05	↓	-0.3	0.20	4.57	0.39	-	-	-	รับ	0.396	0.930	-	0.120
5 คลองระลอก	-	+33.50	19.650		+29.84	8.048	7.848	40.96%		-0.04	↓	-0.02	0%	-	-	-	-	-	รับ	-	0.011	-	0.011
ลุ่มน้ำประตู			314.650			179.948	159.748	57.19%						4.570	0.395	-	-	-	-	-	0.941	-	0.131
รวม			589.900			323.114	283.754	54.77%						4.805	0.395	-	2.855	-	-	-	2.047	0.313	0.270

หมายเหตุ

วิกฤต	ฉุกเฉิน	ปกติ	น้ำลึก
<30.00%	30.01-50.00%	50.01-80.00%	> 80.00%

กรุณาตรวจสอบความถูกต้อง ก่อนนำไปใช้งาน

รายงานสภาพน้ำ ประจำวันที่			26 เมษายน 2569			26 เมษายน 2568			26 เมษายน 2563			
รายชื่อ	ฝน 25 เม.ย. 69	ระดับน้ำ (ม.รทก.)		ระดับน้ำ (ม.รทก.)		เปอร์เซ็นต์	ระดับน้ำ (ม.รทก.)		เปอร์เซ็นต์	ระดับน้ำ (ม.รทก.)		เปอร์เซ็นต์
		เก็บกัก (ม.รทก.)	ความจุ (ปกติ) (ล้าน ลบ.ม.)	ประจำวัน (ม.รทก.)	ปริมาณน้ำ (ล้าน ม. ³)		ประจำวัน (ม.รทก.)	ปริมาณน้ำ (ล้าน ม. ³)		ประจำวัน (ม.รทก.)	ปริมาณน้ำ (ล้าน ม. ³)	
<u>อ่างเก็บน้ำ</u>												
1 ดอกทราย	-	+53.30	71.400	+49.92	45.635	63.91%	+48.97	38.220	53.53%	+43.53	10.232	14.33%
2 หนองปลาไหล	-	+45.00	163.750	+40.39	77.982	47.62%	+42.78	117.866	71.98%	+35.03	22.935	14.01%
3 คลองใหญ่	-	+46.00	40.100	+43.73	19.549	48.75%	+43.36	16.902	42.15%	+40.33	3.915	9.76%
<u>ลุ่มน้ำคลองใหญ่</u>			275.250		143.166	52.01%		172.988	62.85%		37.082	13.47%
4 ประแสร์	-	+35.99	295.000	+32.84	171.900	58.27%	+31.59	136.980	46.43%	+25.54	31.060	10.53%
5 คลองระโอก	-	+33.50	19.650	+29.84	8.048	40.96%	+29.94	8.268	42.08%	+27.08	3.020	15.37%
<u>ลุ่มน้ำประแสร์</u>			314.650		179.948	57.19%		145.248	46.16%		34.080	10.83%
<u>รวม</u>			589.900		323.114	54.77%		318.236	53.95%		71.162	12.06%

วิกฤต

<30.00%

ฉุกเฉิน

30.01-50.00%

ปกติ

50.01-80.00%

น้ำดี

> 80.00%

โครงการชลประทานชลบุรี

จังหวัดชลบุรี



กรมชลประทาน
สรุปปริมาณน้ำประจำวัน

สำนักงานชลประทานที่ 9

จังหวัดชลบุรี



26 เมษายน 2569

ลำดับที่	รายชื่ออ่างเก็บน้ำ	ตำบล	อำเภอ	ระดับน้ำ ม.(รทก.)				ความจุ เก็บกัก (ล้าน ลบ.ม.)	ความจุ เก็บกักเต็ม (ล้าน ลบ.ม.)	ปริมาณน้ำ (ล้าน ลบ.ม.)	ระดับน้ำ ม.(รทก.)				ปริมาณน้ำ (ล้าน ลบ.ม.)			ปริมาณน้ำฝน (มม.)	ระบายน้ำ (ล้าน ลบ.ม)	คิดเป็น % ของความจุเดิม	คิดเป็น % ของความจุใหม่
				ต่ำสุด	สูงสุด	เก็บกัก	เก็บกักเต็ม				1 พ.ย. 68	25 เม.ย. 69	26 เม.ย. 69	+/-	25 เม.ย. 69	26 เม.ย. 69	+/-				
1	อ่างเก็บน้ำบางพระ	บางพระ	ศรีราชา	+ 20.00	+ 30.60	+30.00		117.0		115.167	+25.860	+25.830	-0.03	58.793	58.454	-0.34	0.00	0.000	49.96		
2	อ่างเก็บน้ำหนองค้อ	หนองขาม	ศรีราชา	+ 57.50	+66.85	+65.60	+66.00	21.40	23.40	16.940	+63.270	+63.280	0.01	12.546	12.580	0.03	12.90	0.000	58.79	53.76	
3	อ่างเก็บน้ำท่าบ่อประชัน	หนองปรือ	บางละมุง	+ 36.00	+ 45.70	+45.50		16.60		10.862	+42.740	+42.730	-0.01	9.256	9.235	-0.02	0.00	0.000	55.63		
4	อ่างเก็บน้ำชากนออก	ห้วยใหญ่	บางละมุง	+ 15.60	+ 23.60	+23.00		7.03		5.118	+20.380	+20.370	-0.01	3.248	3.237	-0.01	0.00	0.000	46.05		
5	อ่างเก็บน้ำหนองกลางดง	บึง	ศรีราชา	+ 51.00	+ 62.00	+61.20		7.65		5.580	+59.480	+59.480	0.00	5.376	5.376	0.00	0.00	0.000	70.27		
6	อ่างเก็บน้ำห้วยสะพาน	บึง	ศรีราชา	+ 67.00	+ 74.94	+74.00		3.84		3.128	+72.210	+72.240	0.03	2.381	2.402	0.02	1.75	0.000	62.54		
7	อ่างเก็บน้ำห้วยขุมจิต	ตะเคียนเตี้ย	บางละมุง	+ 57.00	+ 65.88	+65.00		4.80		0.793	+57.320	+57.320	0.00	0.344	0.344	0.00	0.00	0.000	7.17		
8	อ่างเก็บน้ำบ้านบึง	คลองกิ่ว	บ้านบึง	+ 75.20	+ 81.75	+80.80		10.98		7.411	+77.700	+77.680	-0.02	5.775	5.746	-0.03	0.00	0.000	52.33		
9	อ่างเก็บน้ำบึงพิภพทอง 1	ห้วยใหญ่	บางละมุง	+ 51.00	+ 56.75	+56.25		1.23		0.956	+54.39	+54.380	-0.01	0.824	0.821	-0.00	0.00	0.000	66.75		
10	อ่างเก็บน้ำบึงพิภพทอง 2	ห้วยใหญ่	บางละมุง	+ 35.00	+41.50	+41.00		2.00		1.543	+39.39	+39.380	-0.01	1.274	1.270	-0.00	0.00	0.000	63.48		
11	อ่างเก็บน้ำห้วยคู 1	บางเสร่	สัตหีบ	+ 33.00	+37.30	+36.50		1.50		0.944	+34.55	+34.540	-0.01	0.624	0.621	-0.00	0.00	0.000	41.38		
12	อ่างเก็บน้ำห้วยคู 2	บางเสร่	สัตหีบ	+ 46.50	+54.50	+54.00		2.90		2.458	+52.84	+52.830	-0.01	2.177	2.172	-0.01	0.00	0.000	74.88		
13	อ่างเก็บน้ำคลองหลวงฯ	เกาะจันทร์	เกาะจันทร์	+ 29.00	+ 37.16	+35.50	+36.50	98.00	125.00	75.356	+31.050	+31.050	0.00	19.437	19.437	0.00	10.30	0.170	19.83	15.55	
14	อ่างเก็บน้ำคลองกระแสด	หลวงทอง	บ่อทอง	+ 88.00	+99.7	+98.50		18.12		15.400	+96.900	+96.900	0.00	12.960	12.960	0.00	0.00	0.165	71.52		
	รวม			-	-	-		313.05	342.05	261.66	-	-	-	135.014	134.653	-	0.3355		45.0	39.37	
										ปริมาณน้ำ 1 พ.ย.68							ปริมาณน้ำฝน เมื่อวาน (มม.)	ปริมาณน้ำเฉลี่ย (ลบ.ม./วินาที)	ระยะยกบาน (ม.)	เปิดบาน (ชม.)	
1	ปตร.คลองพานทอง	บางนาง	พานทอง		+1.30	+1.20		1.20		1.30	+1.06	+1.03	-0.03	1.276	1.262	-0.015	0.00	0.000	0.00	0	
2	ปตร.ปลายคลองขป.พานทอง	บางนาง	พานทอง		+1.93	+1.50		0.67		0.68	+0.98	+0.96	-0.02	0.593	0.587	-0.006	0.00	0.000	0.00	0	
3	ปตร.ต้นคลองขป.พานทอง	บางนาง	พานทอง		+1.70	+1.70		-		-	+1.04	+1.04	0.00	0.00	0.00	0.000	0.0	-	-	-	

เกณฑ์น้ำดีมาก 81% ขึ้นไป เกณฑ์น้ำดี 51-80 % เกณฑ์น้ำพอใช้ 31-50 % เกณฑ์น้ำน้อย ≤ 30%

หมายเหตุ : กรุณาตรวจสอบความถูกต้องก่อนนำไปใช้งาน