

โครงการชลประทานชลบุรี

จังหวัดชลบุรี



กรมชลประทาน
สรุปปริมาณน้ำประจำวัน

สำนักงานชลประทานที่ 9

จังหวัดชลบุรี



25 เมษายน 2569

ลำดับที่	รายชื่ออ่างเก็บน้ำ	ตำบล	อำเภอ	ระดับน้ำ ม.(รทก.)				ความจุ เก็บกัก (ล้าน ลบ.ม.)	ความจุ เก็บกักเต็ม (ล้าน ลบ.ม.)	ปริมาณน้ำ (ล้าน ลบ.ม.)	ระดับน้ำ ม.(รทก.)				ปริมาณน้ำ (ล้าน ลบ.ม.)			ปริมาณน้ำฝน (มม.)	ระบายน้ำ (ล้าน ลบ.ม)	คิดเป็น % ของความจุเดิม	คิดเป็น % ของความจุใหม่
				ต่ำสุด	สูงสุด	เก็บกัก	เก็บกักเต็ม				1 พ.ย. 68	24 เม.ย. 69	25 เม.ย. 69	+/-	24 เม.ย. 69	25 เม.ย. 69	+/-				
1	อ่างเก็บน้ำบางพระ	บางพระ	ศรีราชา	+ 20.00	+ 30.60	+30.00		117.0		115.167	+25.890	+25.860	-0.03	59.132	58.793	-0.34	0.00	0.000	50.25		
2	อ่างเก็บน้ำหนองค้อ	หนองขาม	ศรีราชา	+ 57.50	+66.85	+65.60	+66.00	21.40	23.40	16.940	+63.280	+63.270	-0.01	12.580	12.546	-0.03	0.00	0.000	58.63	53.62	
3	อ่างเก็บน้ำท่าบ่อประชัน	หนองปรือ	บางละมุง	+ 36.00	+ 45.70	+45.50		16.60		10.862	+42.750	+42.740	-0.01	9.277	9.256	-0.02	0.00	0.000	55.76		
4	อ่างเก็บน้ำชากนออก	ห้วยใหญ่	บางละมุง	+ 15.60	+ 23.60	+23.00		7.03		5.118	+20.390	+20.380	-0.01	3.259	3.248	-0.01	0.00	0.000	46.20		
5	อ่างเก็บน้ำหนองกลางดง	บึง	ศรีราชา	+ 51.00	+ 62.00	+61.20		7.65		5.580	+59.490	+59.480	-0.01	5.388	5.376	-0.01	0.00	0.000	70.27		
6	อ่างเก็บน้ำห้วยสะพาน	บึง	ศรีราชา	+ 67.00	+ 74.94	+74.00		3.84		3.128	+72.210	+72.210	0.00	2.381	2.381	0.00	0.00	0.000	62.00		
7	อ่างเก็บน้ำห้วยขุมจิต	ตะเคียนเตี้ย	บางละมุง	+ 57.00	+ 65.88	+65.00		4.80		0.793	+57.320	+57.320	0.00	0.344	0.344	0.00	0.00	0.000	7.17		
8	อ่างเก็บน้ำบ้านบึง	คลองกิ่ว	บ้านบึง	+ 75.20	+ 81.75	+80.80		10.98		7.411	+77.720	+77.700	-0.02	5.804	5.775	-0.03	0.00	0.000	52.60		
9	อ่างเก็บน้ำบึงพิภพทอง 1	ห้วยใหญ่	บางละมุง	+ 51.00	+ 56.75	+56.25		1.23		0.956	+54.40	+54.390	-0.01	0.827	0.824	-0.00	0.00	0.000	66.99		
10	อ่างเก็บน้ำบึงพิภพทอง 2	ห้วยใหญ่	บางละมุง	+ 35.00	+41.50	+41.00		2.00		1.543	+39.40	+39.390	-0.01	1.278	1.274	-0.00	0.00	0.000	63.68		
11	อ่างเก็บน้ำห้วยคู 1	บางเสร่	สัตหีบ	+ 33.00	+37.30	+36.50		1.50		0.944	+34.56	+34.550	-0.01	0.628	0.624	-0.00	0.00	0.000	41.63		
12	อ่างเก็บน้ำห้วยคู 2	บางเสร่	สัตหีบ	+ 46.50	+54.50	+54.00		2.90		2.458	+52.85	+52.840	-0.01	2.182	2.177	-0.01	0.00	0.000	75.06		
13	อ่างเก็บน้ำคลองหลวงฯ	เกาะจันทร์	เกาะจันทร์	+ 29.00	+ 37.16	+35.50	+36.50	98.00	125.00	75.356	+31.050	+31.050	0.00	19.437	19.437	0.00	0.00	0.170	19.83	15.55	
14	อ่างเก็บน้ำคลองกระแสด	หลวงทอง	บ่อทอง	+ 88.00	+99.7	+98.50		18.12		15.400	+96.900	+96.900	0.00	12.960	12.960	0.00	0.00	0.165	71.52		
รวม				-	-	-		313.05	342.05	261.66	-	-	-	135.476	135.014	-	-	0.3355	45.1	39.47	
									ปริมาณน้ำ	ระดับน้ำ ม.(รทก.)				ปริมาณน้ำ (ล้าน ลบ.ม.)			ปริมาณน้ำฝน	ปริมาณน้ำเฉลี่ย	ระยะยกบาน	เปิดบาน	
									1 พ.ย.68								เมื่อวาน (มม.)	(ลบ.ม./วินาที)	(ม.)	(ชม.)	
1	ปตร.คลองพานทอง	บางนาง	พานทอง		+1.30	+1.20		1.20		1.30	+1.04	+1.06	0.02	1.266	1.276	0.010	3.40	0.000	0.00	0	
2	ปตร.ปลายคลองขป.พานทอง	บางนาง	พานทอง		+1.93	+1.50		0.67		0.68	+0.96	+0.98	0.02	0.587	0.593	0.006	0.00	0.000	0.00	0	
3	ปตร.ต้นคลองขป.พานทอง	บางนาง	พานทอง		+1.70	+1.70		-		-	+1.03	+1.04	0.01	0.00	0.00	0.000	0.0	-	-	-	

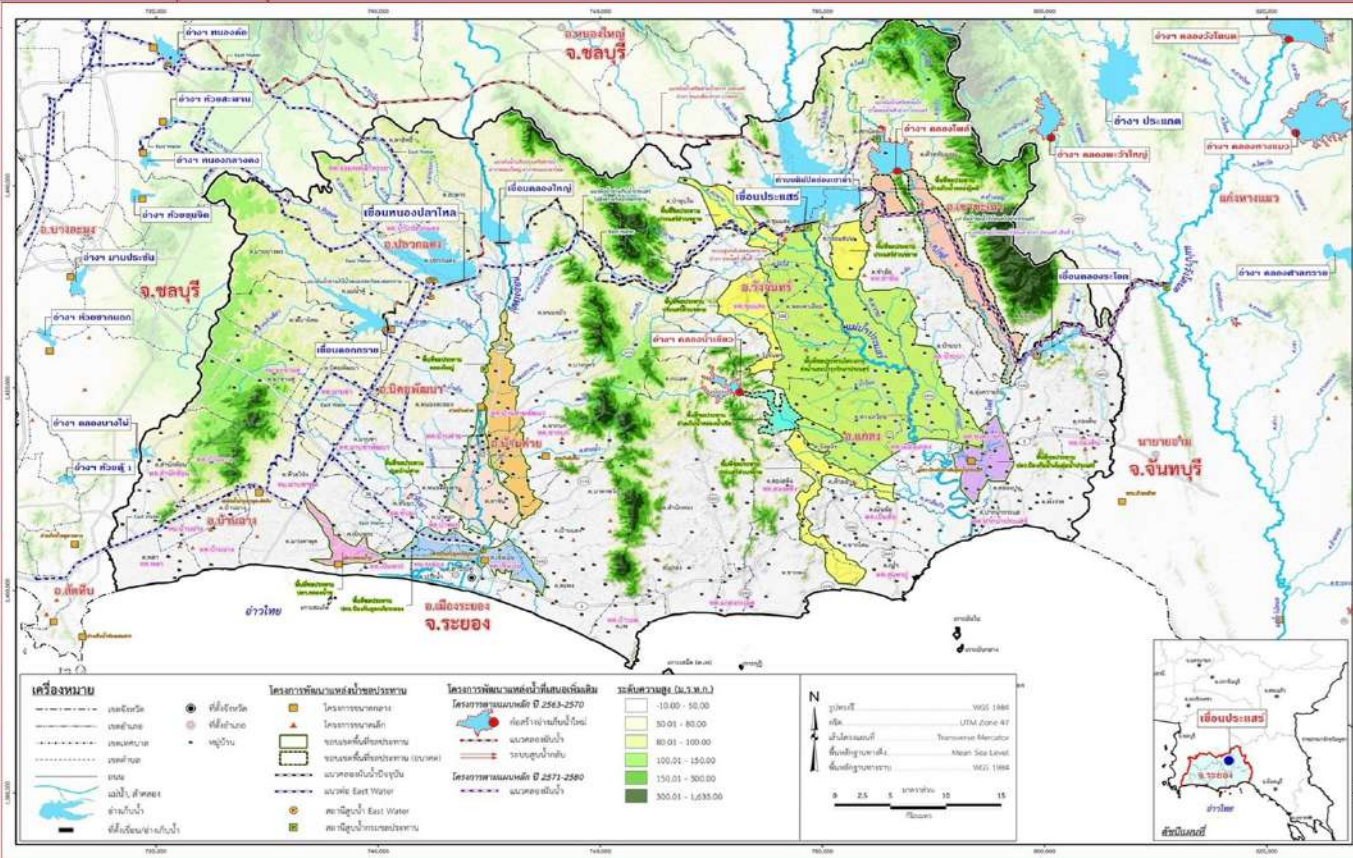
เกณฑ์น้ำดีมาก 81% ขึ้นไป
 เกณฑ์น้ำดี 51-80 %
 เกณฑ์น้ำพอใช้ 31-50 %
 เกณฑ์น้ำน้อย ≤ 30%

หมายเหตุ : กรุณาตรวจสอบความถูกต้องก่อนนำไปใช้งาน



โครงการชลประทานระยอง

ข้อ	น้ำฝน (มม.)	ระดับน้ำ 06.00 น. 25 เมษายน 2569				ปริมาณสูง (ม.)	ปริมาณผ่าน (ม./วินาที)
		เหนือ (ม.รทก.)	ท้าย (ม.รทก.)	ห้อง			
1. ประตู/ทรบ.							
1.1 รั้วอำวนวย		+1.20	+0.20	2	2.00	-	
1.2 ทรบ.คลองคา		+1.50	+0.30	3	3.00	-	
1.3 สายสาม		+0.50	+0.20	4	4.00	-	
1.4 น้ำหู		+1.20	+0.20	1	1.00	-	
2. ฝ่ายบ้านค่าย							
2.1 เหนือ		+11.21	+6.55	-	0	-	
2.2 ทรบ.ฝั่งซ้าย		+11.21	+10.80	-	0.60	1.98	
2.3 ทรบ.ฝั่งขวา		+11.21	+9.70	-	-	0	
	หมายเหตุ				รวม	1.978	
3. ประตูคลองโพธิ์		-	+1.40	+1.00	-	-	-
4. โครงการทรานสด็อก	น้ำฝน (มม.)	ระดับตลิ่ง (ม.รทก.)	ระดับ น. (รทก.)	ปริมาณน้ำผ่าน สบ.ม.วิ	สูง/ต่ำ จาก	ตลิ่ง	
คลองมาข่า TM01	-	-	-	-	-	-	
คลองระมอ TM02	-	-	-	-	-	-	
คลองหนองหว้า TM03	-	-	-	-	-	-	
คลองช้างตาย TM04	-	-	-	-	-	-	
5. สถานีวัดน้ำท่า	ระดับน้ำ (ม.รทก.)	ระดับตลิ่ง (ม.รทก.)	ปริมาณ คบ. (ม./วินาที)	สูง/ต่ำ จาก	ตลิ่ง	สถานะ	
สถานีบ้านค่าย Z62	-	-	-	-	-	-	
สถานีบ้านเขาโอบสถ์ Z38	-	-	-	-	-	-	
สถานีบ้านวังไทร Z11	-	-	-	-	-	-	



รายชื่อ	ฝัน	ระดับน้ำ (ม.รทก.)		ปริมาณน้ำเข้า	เปอร์เซ็นต์	เปอร์เซ็นต์ (เทียบกับปริมาณ)	ที่ฝัน คลอง จากฝัน (ด้าน สบ.ม.)	ที่ฝัน คลอง จากฝัน (ด้าน สบ.ม.)	ปริมาณน้ำ			24 เมษายน 2569										
		เก็บกัก (ม.รทก.)	ความสูง (ก.ต.บ.)						ที่ฝัน ความสูง (ก.ต.บ.)	ประจำวัน (ม.รทก.)	ปริมาณน้ำ (ก.ต.บ.)	การ	OUTLET	SPILLWAY	EMERGENCY	รับน้ำ-ส่งน้ำ (ด้าน ก.ต.บ.)	Outflow (ด้าน สบ.ม.)	น้ำไหลลงอ่าง (ด้าน สบ.ม.)	ระบาย วัชพืช (ด้าน สบ.ม.)			
		เปิดบาน (ม.รทก.)	ด้าน สบ.ม.วัน						เปิด อื่น (ม./วินาที)	ด้าน สบ.ม.วัน	น้ำสูง (ม./วินาที)	ด้าน สบ.ม.วัน	ด้าน สบ.ม.วัน	ด้าน สบ.ม.วัน	ด้าน สบ.ม.วัน	ด้าน สบ.ม.วัน	ด้าน สบ.ม.วัน					
อ่างเก็บน้ำ																						
1 ดอกกรวย	-	+52.60	71.400	79.411	+49.97	46.047	43.047	64.49%	57.99%	-0.33	↓	-0.4	0	-	0.03	1.728	-	-	0.195	-	0.038	
2 หนองปลาไหล	-	+45.00	163.750	187.620	+40.43	78.589	65.429	49.99%	41.89%	-0.61	↓	-0.4	0.5%	0.23	-	-	-	รับ	0.095	0.659	-	0.068
3 คลองใหญ่	-	+46.00	40.100	51.100	+43.68	19.175	16.175	47.83%	37.52%	-0.07	↓	-0.1	15.0%	3.53	0.30	-	-	รับ	0.095	0.433	0.179	0.033
สูบน้ำคลองใหญ่			275.250	318.131		143.811	124.651	52.25%	45.21%					3.76	0.30	1.728	-		1.286	0.179	0.139	
4 ประตู	-	+35.99	295.000		+32.87	172.950	152.950	58.63%		-1.05	↓	-0.3	0.20	4.58	0.40	-	-	รับ	0.395	0.920	-	0.130
5 คลองระลอก	-	+33.50	19.650		+29.86	8.092	7.892	41.18%		-0.07	↓	-0.3	0%	-	-	-	-		-	0.011	-	0.011
สูบน้ำประตู			314.650			181.042	160.842	57.54%						4.580	0.396	-	-		0.931	-	-	0.141
รวม			589.900			324.853	285.493	55.07%						8.341	0.700	1.728	-		2.217	0.179	0.280	

หมายเหตุ

วิกฤต	ฉุกเฉิน	ปกติ	น้ำลึก
<30.00%	30.01-50.00%	50.01-80.00%	> 80.00%

กรุณาดูตรวจสอบความถูกต้อง ก่อนนำไปใช้งาน

รายงานสภาพน้ำ ประจำวันที่				25 เมษายน 2569			25 เมษายน 2568			25 เมษายน 2563		
รายชื่อ	ฝน 24 เม.ย. 69	ระดับน้ำ (ม.รทก.)		ระดับน้ำ (ม.รทก.)		เปอร์เซ็นต์	ระดับน้ำ (ม.รทก.)		เปอร์เซ็นต์	ระดับน้ำ (ม.รทก.)		เปอร์เซ็นต์
		เก็บกัก (ม.รทก.)	ความจุ (ปกติ) (ล้าน ลบ.ม.)	ประจำวัน (ม.รทก.)	ปริมาณน้ำ (ล้าน ม. ³)		ประจำวัน (ม.รทก.)	ปริมาณน้ำ (ล้าน ม. ³)		ประจำวัน (ม.รทก.)	ปริมาณน้ำ (ล้าน ม. ³)	
<u>อ่างเก็บน้ำ</u>												
1 ดอกทราย	-	+53.30	71.400	+49.97	46.047	64.49%	+48.97	38.220	53.53%	+43.51	10.169	14.24%
2 หนองปลาไหล	-	+45.00	163.750	+40.43	78.589	47.99%	+42.81	118.409	72.31%	+35.02	22.869	13.97%
3 คลองใหญ่	-	+46.00	40.100	+43.68	19.175	47.82%	+43.37	16.970	42.32%	+40.33	3.915	9.76%
ลุ่มน้ำคลองใหญ่			275.250		143.811	52.25%		173.599	63.07%		36.953	13.43%
4 ประแสร์	-	+35.99	295.000	+32.87	172.950	58.63%	+31.62	137.640	46.66%	+25.65	32.080	10.87%
5 คลองระโอก	-	+33.50	19.650	+29.86	8.092	41.18%	+29.96	8.312	42.30%	+27.07	3.005	15.29%
ลุ่มน้ำประแสร์			314.650		181.042	57.54%		145.952	46.39%		35.085	11.15%
<u>รวม</u>			589.900		324.853	55.07%		319.551	54.17%		72.038	12.21%

วิกฤต

<30.00%

ฉุกเฉิน

30.01-50.00%

ปกติ

50.01-80.00%

น้ำดี

> 80.00%