

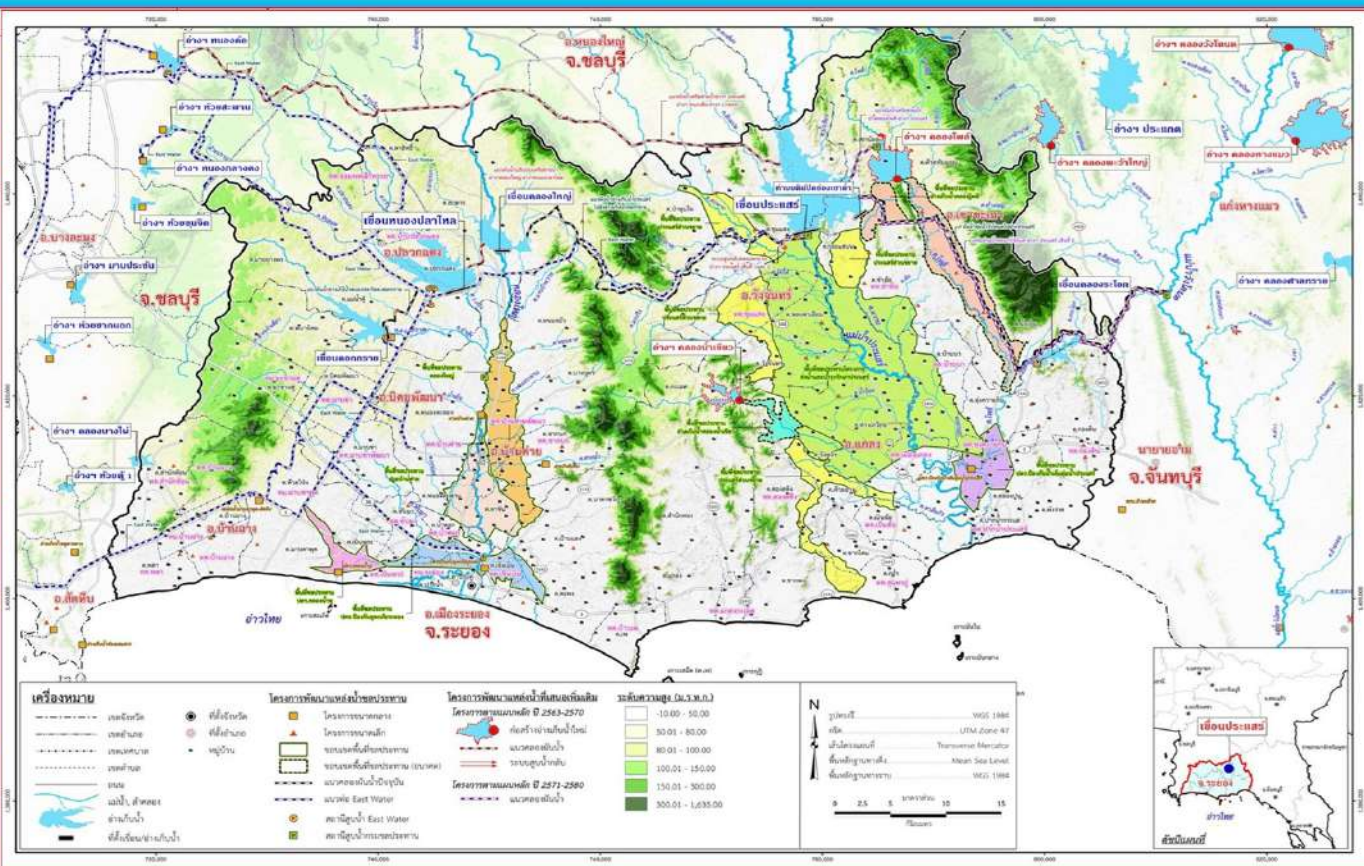


# โครงการชลประทานระยอง

รายงานสถานการณ์น้ำ จ.ระยอง

ศุกร์ 24 เมษายน 2569

| ข้อ                    | น้ำฝน (มม.)       | ระดับน้ำ 06.00 น. 24 เมษายน 2569 |                       |                       | ปริมาณสูง (ม.) | ปริมาณผ่าน (ม./วินาที) |
|------------------------|-------------------|----------------------------------|-----------------------|-----------------------|----------------|------------------------|
|                        |                   | เหนือ (ม.รทก.)                   | ท้าย (ม.รทก.)         | ห้อง                  |                |                        |
| 1. ประตู/ทรบ.          |                   |                                  |                       |                       |                |                        |
| 1.1 รั้วอำวนวย         |                   | +1.20                            | +0.20                 | 2                     | 2.00           | -                      |
| 1.2 ทรบ.คลองคา         |                   | +1.50                            | +0.30                 | 3                     | 3.00           | -                      |
| 1.3 สายสาม             |                   | +0.50                            | +0.20                 | 4                     | 4.00           | -                      |
| 1.4 น้ำหู              |                   | +1.20                            | +0.20                 | 1                     | 1.00           | -                      |
| 2. ฝ่ายบ้านค่าย        |                   |                                  |                       |                       |                |                        |
| 2.1 เหนือ              |                   | +11.55                           | +6.55                 | -                     | 0              | -                      |
| 2.2 ทรบ.ฝั่งซ้าย       |                   | +11.55                           | +10.60                | -                     | 0.40           | 1.77                   |
| 2.3 ทรบ.ฝั่งขวา        |                   | +11.55                           | +10.80                | -                     | 0.40           | 1.57                   |
|                        | หมายเหตุ          |                                  |                       |                       | รวม            | 3.333                  |
| 3. ประตูคลองโพธิ์      |                   | +1.50                            | +0.90                 | -                     | -              | -                      |
| 4. โครงการทรานซอดเล็ก  | น้ำฝน (มม.)       | ระดับตลิ่ง (ม.รทก.)              | ระดับ น. (รทก.)       | ปริมาณน้ำผ่าน สบ.ว.วิ | สูง/ต่ำ จาก    | ตลิ่ง                  |
| คลองมาข่า TM01         | -                 | -                                | -                     | -                     | -              | -                      |
| คลองระมอ TM02          | -                 | -                                | -                     | -                     | -              | -                      |
| คลองหนองหว้า TM03      | -                 | -                                | -                     | -                     | -              | -                      |
| คลองข้างค่าย TM04      | -                 | -                                | -                     | -                     | -              | -                      |
| 5. สถานีวัดน้ำท่า      | ระดับน้ำ (ม.รทก.) | ระดับตลิ่ง (ม.รทก.)              | ปริมาณ คบ. (ม.วินาที) | สูง/ต่ำ จาก           | สถานะ          | ตลิ่ง                  |
| สถานีบ้านค่าย Z62      | -                 | -                                | -                     | -                     | -              | -                      |
| สถานีบ้านเขาโอบสถ์ Z38 | -                 | -                                | -                     | -                     | -              | -                      |
| สถานีบ้านวังไทร Z11    | -                 | -                                | -                     | -                     | -              | -                      |



| รายชื่อ         | ฝั้น | ระดับน้ำ (ม.รทก.)    |                              | ปริมาณน้ำเข้า | เปอร์เซ็นต์ | เปอร์เซ็นต์ (คิดตามจุดตรวจ) | ที่ฝั้น คลอง ขาดความ (ด้าน สบ.ว.) | ที่ฝั้น คลอง ขาดความ (ด้าน น.) | ปริมาณน้ำ                    |                        |                        | 23 เมษายน 2569     |               |                     |             |                         |                            |                           |                           |                           |       |       |
|-----------------|------|----------------------|------------------------------|---------------|-------------|-----------------------------|-----------------------------------|--------------------------------|------------------------------|------------------------|------------------------|--------------------|---------------|---------------------|-------------|-------------------------|----------------------------|---------------------------|---------------------------|---------------------------|-------|-------|
|                 |      | กึ่งฝั้น (ม.รทก.)    | ความสูง (ด้าน สบ.ว.)         |               |             |                             |                                   |                                | ที่ฝั้น ความสูง (ด้าน สบ.ว.) | ประจำวัน (ม.รทก.)      | ปริมาณน้ำ (ด้าน สบ.ว.) | การ                | OUTLET        | SPILLWAY            | EMERGENCY   | รับน้ำ-ส่งน้ำ (ด้าน น.) | Outflow (ด้าน สบ.ว.)       | น้ำไหลลงอ่าง (ด้าน สบ.ว.) | ระบาย วัชพืช (ด้าน สบ.ว.) |                           |       |       |
|                 |      | ความสูง (ด้าน สบ.ว.) | ที่ฝั้น ความสูง (ด้าน สบ.ว.) |               |             |                             |                                   |                                | ประจำวัน (ม.รทก.)            | ปริมาณน้ำ (ด้าน สบ.ว.) | การ (ด้าน สบ.ว.)       | เปิดบาน (ม.วินาที) | ด้าน สบ.ว.วัน | เปิด บาน (ม.วินาที) | น้ำสูง (ม.) | น้ำสูง (ม.)             | รับน้ำ-ส่งน้ำ (ด้าน สบ.ว.) | Outflow (ด้าน สบ.ว.)      | น้ำไหลลงอ่าง (ด้าน สบ.ว.) | ระบาย วัชพืช (ด้าน สบ.ว.) |       |       |
| อ่างเก็บน้ำ     |      |                      |                              |               |             |                             |                                   |                                |                              |                        |                        |                    |               |                     |             |                         |                            |                           |                           |                           |       |       |
| 1 ดอกกรวย       | -    | +52.60               | 71.400                       | 79.411        | +50.01      | 46.380                      | 43.380                            | 64.96%                         | 58.40%                       | 0.00                   | ⇒                      | .00                | -             | 0                   | -           | -                       | 0                          | -                         | -                         | 0.045                     | 0.045 | 0.038 |
| 2 ท้องปลาไหล    | -    | +45.00               | 163.750                      | 187.620       | +40.47      | 79.196                      | 66.036                            | 48.30%                         | 42.21%                       | -0.76                  | ↓                      | -0.5               | 0.5%          | 0.24                | -           | -                       | -                          | 0.095                     | 0.553                     | -                         | -     | 0.069 |
| 3 คลองใหญ่      | -    | +46.00               | 40.100                       | 51.100        | +43.69      | 19.249                      | 16.249                            | 48.00%                         | 37.67%                       | -0.07                  | ↓                      | -0.1               | 15.0%         | 3.53                | 0.30        | -                       | -                          | 0.095                     | 0.433                     | 0.182                     | -     | 0.033 |
| ลุ่มน้ำคลองใหญ่ |      |                      | 275.250                      | 318.131       |             | 144.825                     | 125.665                           | 52.62%                         | 45.52%                       |                        |                        |                    |               | 3.76                | 0.30        | -                       | -                          |                           |                           | 1.032                     | 0.227 | 0.140 |
| 4 ประตู         | -    | +35.99               | 295.000                      |               | +32.90      | 174.000                     | 154.000                           | 58.98%                         |                              | -1.05                  | ↓                      | -0.3               | 0.20          | 5.37                | 0.46        | -                       | -                          | 0.393                     | 0.960                     | -                         | -     | 0.090 |
| 5 คลองระลอก     | -    | +33.50               | 19.650                       |               | +29.89      | 8.158                       | 7.958                             | 41.53%                         |                              | -0.13                  | ↓                      | -0.6               | 0%            | -                   | -           | -                       | -                          | -                         | 0.011                     | -                         | -     | 0.011 |
| ลุ่มน้ำประตู    |      |                      | 314.650                      |               |             | 182.158                     | 161.958                           | 57.89%                         |                              |                        |                        |                    |               | 5.370               | 0.464       | -                       | -                          |                           |                           | 0.971                     | -     | 0.101 |
| รวม             |      |                      | 589.900                      |               |             | 326.983                     | 287.623                           | 55.43%                         |                              |                        |                        |                    |               | 9.135               | 0.769       | -                       | -                          |                           |                           | 2.003                     | 0.227 | 0.241 |

หมายเหตุ

วิกฤต <30.00%    
 ฉุกเฉิน 30.01-50.00%    
 ปกติ 50.01-80.00%    
 น้ำเสีย > 80.00%

กรุณาตรวจสอบความถูกต้อง ก่อนนำไปใช้งาน

# โครงการชลประทานชลบุรี

## จังหวัดชลบุรี



กรมชลประทาน  
สรุปปริมาณน้ำประจำวัน

# สำนักงานชลประทานที่ 9

## จังหวัดชลบุรี



24 เมษายน 2569

| ลำดับที่ | รายชื่ออ่างเก็บน้ำ      | ตำบล         | อำเภอ      | ระดับน้ำ ม.(รทก.) |         |         |             | ความจุ<br>เก็บกัก<br>(ล้าน ลบ.ม.) | ความจุ<br>เก็บกักเต็ม<br>(ล้าน ลบ.ม.) | ปริมาณน้ำ<br>(ล้าน ลบ.ม.) | ระดับน้ำ ม.(รทก.) |             |             |         | ปริมาณน้ำ (ล้าน ลบ.ม.) |             |        | ปริมาณน้ำฝน<br>( มม.) | ระบายน้ำ<br>( ล้าน ลบ.ม ) | คิดเป็น %<br>ของความจุเดิม | คิดเป็น %<br>ของความจุใหม่ |
|----------|-------------------------|--------------|------------|-------------------|---------|---------|-------------|-----------------------------------|---------------------------------------|---------------------------|-------------------|-------------|-------------|---------|------------------------|-------------|--------|-----------------------|---------------------------|----------------------------|----------------------------|
|          |                         |              |            | ต่ำสุด            | สูงสุด  | เก็บกัก | เก็บกักเต็ม |                                   |                                       |                           | 1 พ.ย. 68         | 23 เม.ย. 69 | 24 เม.ย. 69 | +/-     | 23 เม.ย. 69            | 24 เม.ย. 69 | +/-    |                       |                           |                            |                            |
| 1        | อ่างเก็บน้ำบางพระ       | บางพระ       | ศรีราชา    | + 20.00           | + 30.60 | +30.00  |             | 117.0                             |                                       | 115.167                   | +25.920           | +25.890     | -0.03       | 59.470  | 59.132                 | -0.34       | 0.80   | 0.000                 | 50.54                     |                            |                            |
| 2        | อ่างเก็บน้ำหนองค้อ      | หนองขาม      | ศรีราชา    | + 57.50           | +66.85  | +65.60  | +66.00      | 21.40                             | 23.40                                 | 16.940                    | +63.280           | +63.280     | 0.00        | 12.580  | 12.580                 | 0.00        | 6.70   | 0.000                 | 58.79                     | 53.76                      |                            |
| 3        | อ่างเก็บน้ำท่าบ่อประชัน | หนองปรือ     | บางละมุง   | + 36.00           | + 45.70 | +45.50  |             | 16.60                             |                                       | 10.862                    | +42.760           | +42.750     | -0.01       | 9.297   | 9.277                  | -0.02       | 0.00   | 0.000                 | 55.88                     |                            |                            |
| 4        | อ่างเก็บน้ำชากนออก      | ห้วยใหญ่     | บางละมุง   | + 15.60           | + 23.60 | +23.00  |             | 7.03                              |                                       | 5.118                     | +20.390           | +20.390     | 0.00        | 3.259   | 3.259                  | 0.00        | 0.00   | 0.000                 | 46.36                     |                            |                            |
| 5        | อ่างเก็บน้ำหนองกลางดง   | บึง          | ศรีราชา    | + 51.00           | + 62.00 | +61.20  |             | 7.65                              |                                       | 5.580                     | +59.490           | +59.490     | 0.00        | 5.388   | 5.388                  | 0.00        | 0.00   | 0.000                 | 70.43                     |                            |                            |
| 6        | อ่างเก็บน้ำห้วยสะพาน    | บึง          | ศรีราชา    | + 67.00           | + 74.94 | +74.00  |             | 3.84                              |                                       | 3.128                     | +72.170           | +72.210     | 0.04        | 2.353   | 2.381                  | 0.03        | 11.25  | 0.000                 | 62.00                     |                            |                            |
| 7        | อ่างเก็บน้ำห้วยขุมจิต   | ตะเคียนเตี้ย | บางละมุง   | + 57.00           | + 65.88 | +65.00  |             | 4.80                              |                                       | 0.793                     | +57.320           | +57.320     | 0.00        | 0.344   | 0.344                  | 0.00        | 0.00   | 0.000                 | 7.17                      |                            |                            |
| 8        | อ่างเก็บน้ำบ้านบึง      | คลองกิ่ว     | บ้านบึง    | + 75.20           | + 81.75 | +80.80  |             | 10.98                             |                                       | 7.411                     | +77.740           | +77.720     | -0.02       | 5.834   | 5.804                  | -0.03       | 0.00   | 0.000                 | 52.86                     |                            |                            |
| 9        | อ่างเก็บน้ำบึงพิภพทอง 1 | ห้วยใหญ่     | บางละมุง   | + 51.00           | + 56.75 | +56.25  |             | 1.23                              |                                       | 0.956                     | +54.41            | +54.400     | -0.01       | 0.830   | 0.827                  | -0.00       | 0.00   | 0.000                 | 67.24                     |                            |                            |
| 10       | อ่างเก็บน้ำบึงพิภพทอง 2 | ห้วยใหญ่     | บางละมุง   | + 35.00           | +41.50  | +41.00  |             | 2.00                              |                                       | 1.543                     | +39.41            | +39.400     | -0.01       | 1.282   | 1.278                  | -0.00       | 0.00   | 0.000                 | 63.88                     |                            |                            |
| 11       | อ่างเก็บน้ำห้วยคู 1     | บางเสร่      | สัตหีบ     | + 33.00           | +37.30  | +36.50  |             | 1.50                              |                                       | 0.944                     | +34.57            | +34.560     | -0.01       | 0.632   | 0.628                  | -0.00       | 0.00   | 0.000                 | 41.87                     |                            |                            |
| 12       | อ่างเก็บน้ำห้วยคู 2     | บางเสร่      | สัตหีบ     | + 46.50           | +54.50  | +54.00  |             | 2.90                              |                                       | 2.458                     | +52.86            | +52.850     | -0.01       | 2.187   | 2.182                  | -0.01       | 0.00   | 0.000                 | 75.24                     |                            |                            |
| 13       | อ่างเก็บน้ำคลองหลวงฯ    | เกาะจันทร์   | เกาะจันทร์ | + 29.00           | + 37.16 | +35.50  | +36.50      | 98.00                             | 125.00                                | 75.356                    | +31.040           | +31.050     | 0.01        | 19.348  | 19.437                 | 0.09        | 14.90  | 0.170                 | 19.83                     | 15.55                      |                            |
| 14       | อ่างเก็บน้ำคลองกระแสด   | หลวงทอง      | บ่อทอง     | + 88.00           | +99.7   | +98.50  |             | 18.12                             |                                       | 15.400                    | +96.900           | +96.900     | 0.00        | 12.960  | 12.960                 | 0.00        | 0.00   | 0.165                 | 71.52                     |                            |                            |
| รวม      |                         |              |            | -                 | -       | -       |             | 313.05                            | 342.05                                | 261.66                    | -                 | -           | -           | 135.764 | 135.476                | -           | 0.3355 | 45.3                  | 39.61                     |                            |                            |
|          |                         |              |            |                   |         |         |             |                                   |                                       | ปริมาณน้ำ                 | ระดับน้ำ ม.(รทก.) |             |             |         | ปริมาณน้ำ (ล้าน ลบ.ม.) |             |        | ปริมาณน้ำฝน           | ปริมาณน้ำเฉลี่ย           | ระยะยกบาน                  | เปิดบาน                    |
|          |                         |              |            |                   |         |         |             |                                   |                                       | 1 พ.ย.68                  |                   |             |             |         |                        |             |        | เมื่อวาน (มม.)        | (ลบ.ม./วินาที)            | ( ม.)                      | ( ชม.)                     |
| 1        | ปตร.คลองพานทอง          | บางนาง       | พานทอง     |                   | +1.30   | +1.20   |             | 1.20                              |                                       | 1.30                      | +1.01             | +1.04       | 0.03        | 1.252   | 1.266                  | 0.015       | 1.10   | 0.000                 | 0.00                      | 0                          |                            |
| 2        | ปตร.ปลายคลองขป.พานทอง   | บางนาง       | พานทอง     |                   | +1.93   | +1.50   |             | 0.67                              |                                       | 0.68                      | +0.96             | +0.96       | 0.00        | 0.587   | 0.587                  | 0.000       | 0.00   | 0.000                 | 0.00                      | 0                          |                            |
| 3        | ปตร.ต้นคลองขป.พานทอง    | บางนาง       | พานทอง     |                   | +1.70   | +1.70   |             | -                                 |                                       | -                         | +1.02             | +1.03       | 0.01        | 0.00    | 0.00                   | 0.000       | 0.0    | -                     | -                         | -                          |                            |

เกณฑ์น้ำดีมาก 81% ขึ้นไป    เกณฑ์น้ำดี 51-80 %    เกณฑ์น้ำพอใช้ 31-50 %    เกณฑ์น้ำน้อย ≤ 30%

หมายเหตุ : กรุณาตรวจสอบความถูกต้องก่อนนำไปใช้งาน

| รายงานสภาพน้ำ ประจำวันที่ |                   |                     | 24 เมษายน 2569                |                      |                                      | 24 เมษายน 2568 |                      |                                      | 24 เมษายน 2563 |                      |                                      |             |
|---------------------------|-------------------|---------------------|-------------------------------|----------------------|--------------------------------------|----------------|----------------------|--------------------------------------|----------------|----------------------|--------------------------------------|-------------|
| รายชื่อ                   | ฝน<br>23 เม.ย. 69 | ระดับน้ำ (ม.รทก.)   |                               | ระดับน้ำ (ม.รทก.)    |                                      | เปอร์เซ็นต์    | ระดับน้ำ (ม.รทก.)    |                                      | เปอร์เซ็นต์    | ระดับน้ำ (ม.รทก.)    |                                      | เปอร์เซ็นต์ |
|                           |                   | เก็บกัก<br>(ม.รทก.) | ความจุ (ปกติ)<br>(ล้าน ลบ.ม.) | ประจำวัน<br>(ม.รทก.) | ปริมาณน้ำ<br>(ล้าน ม. <sup>3</sup> ) |                | ประจำวัน<br>(ม.รทก.) | ปริมาณน้ำ<br>(ล้าน ม. <sup>3</sup> ) |                | ประจำวัน<br>(ม.รทก.) | ปริมาณน้ำ<br>(ล้าน ม. <sup>3</sup> ) |             |
| <u>อ่างเก็บน้ำ</u>        |                   |                     |                               |                      |                                      |                |                      |                                      |                |                      |                                      |             |
| 1 ดอกทราย                 | -                 | +53.30              | 71.400                        | +50.01               | 46.380                               | 64.96%         | +48.94               | 37.999                               | 53.22%         | +43.27               | 9.433                                | 13.21%      |
| 2 หนองปลาไหล              | -                 | +45.00              | 163.750                       | +40.47               | 79.196                               | 48.36%         | +42.83               | 118.771                              | 72.53%         | +34.98               | 22.616                               | 13.81%      |
| 3 คลองใหญ่                | -                 | +46.00              | 40.100                        | +43.69               | 19.249                               | 48.00%         | +43.37               | 16.970                               | 42.32%         | +40.35               | 3.963                                | 9.88%       |
| <u>ลุ่มน้ำคลองใหญ่</u>    |                   |                     | 275.250                       |                      | 144.825                              | 52.62%         |                      | 173.740                              | 63.12%         |                      | 36.012                               | 13.08%      |
| 4 ประแสร์                 | -                 | +35.99              | 295.000                       | +32.90               | 174.000                              | 58.98%         | +31.65               | 138.300                              | 46.88%         | +25.75               | 33.030                               | 11.20%      |
| 5 คลองระโอก               | -                 | +33.50              | 19.650                        | +29.89               | 8.158                                | 41.52%         | +30.05               | 8.530                                | 43.41%         | +27.09               | 3.035                                | 15.45%      |
| <u>ลุ่มน้ำประแสร์</u>     |                   |                     | 314.650                       |                      | 182.158                              | 57.89%         |                      | 146.830                              | 46.66%         |                      | 36.065                               | 11.46%      |
| <u>รวม</u>                |                   |                     | 589.900                       |                      | 326.983                              | 55.43%         |                      | 320.570                              | 54.34%         |                      | 72.077                               | 12.22%      |

วิกฤต

<30.00%

ฉุกเฉิน

30.01-50.00%

ปกติ

50.01-80.00%

น้ำดี

> 80.00%