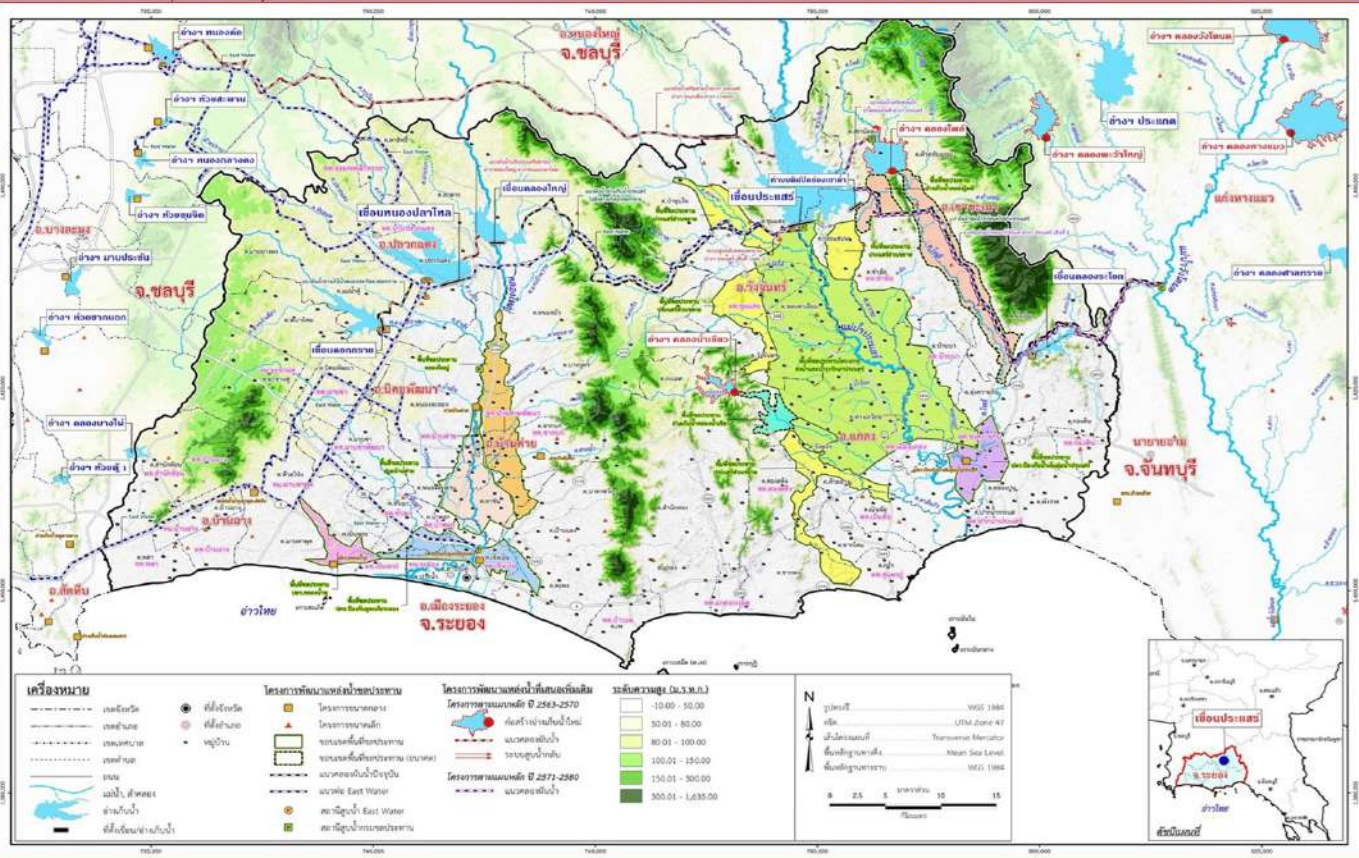




ข้อ	น้ำฝน (มม.)	ระดับน้ำ 06.00 น. 23 เมษายน 2569				
		เหนือ (ม.รทก.)	ท้าย (ม.รทก.)	ห้อง	ยกบานสูง (ม.)	ปริมาณผ่าน (ลบ./วินาที)
1. ประตู/ทรบ.						
1.1 รั้วอำวนว	4.6	+1.20	+0.20	2	2.00	-
1.2 ทรบ.คลองคา		+1.50	+0.30	3	3.00	-
1.3 สายสาม		+0.50	+0.20	4	4.00	-
1.4 น้ำหู		+1.20	+0.20	1	1.00	-
2. ฝ่ายบ้านค่าย						
2.1 เหนือ	5.1	+11.82	+6.55	-	0	-
2.2 ทรบ.ฝั่งซ้าย		+11.82	+10.70	-	0.50	2.58
2.3 ทรบ.ฝั่งขวา		+11.82	+10.80	-	0.40	1.83
	หมายเหตุ				รวม	4.408
3. ประตูคลองโพธิ์	7.1	+1.50	+0.60	-	-	-
4. โครงการทรานซอดเล็ก	น้ำฝน (มม.)	ระดับตลิ่ง (ม.รทก.)	ระดับ น. (รทก.)	ปริมาณน้ำผ่าน ลบ.ม.วิ	สูงต่ำ จากตลิ่ง	
คลองมาข่า TM01	-	-	-	-	-	-
คลองระมอ TM02	-	-	-	-	-	-
คลองหนองหว้า TM03	-	-	-	-	-	-
คลองข้างค่าย TM04	-	-	-	-	-	-
5. สถานีวัดน้ำท่า	ระดับน้ำ (ม.รทก.)	ระดับตลิ่ง (ม.รทก.)	ปริมาณ คบ. (ม.วินาที)	สูง/ต่ำ จากตลิ่ง	สถานะ	
สถานีบ้านค่าย Z62	-	-	-	-	-	-
สถานีบ้านเขาโอบส์ Z38	-	-	-	-	-	-
สถานีบ้านวังไทร Z11	-	-	-	-	-	-



อำเภอวังจันทร์

รายชื่อ	ฝั้น	ระดับน้ำ (ม.รทก.)		ปริมาณน้ำใช้การ (ล้านบาท)	เปอร์เซ็นต์ (ต่อความจุจักรวาล)	พื้นที่เก็บกัก (ล้านบาท)	พื้นที่เก็บกัก (ล้านบาท)	พื้นที่เก็บกัก (ล้านบาท)	พื้นที่เก็บกัก (ล้านบาท)	พื้นที่เก็บกัก (ล้านบาท)	ปริมาณน้ำ			22 เมษายน 2569						
		เก็บกัก (ล้านบาท)	ความจุ (ล้านบาท)								OUTLET	SPILLWAY	EMERGENCY	รับน้ำ-ส่งน้ำ (ล้านบาท)	Outflow (ล้านบาท)	น้ำไหลลงอ่าง (ล้านบาท)	ระบาย วัจฉิม (ล้านบาท)			
		เปอร์เซ็นต์	เปอร์เซ็นต์								เปิด (ล้านบาท)	เปิด (ล้านบาท)	เปิด (ล้านบาท)	รับน้ำ-ส่งน้ำ (ล้านบาท)	Outflow (ล้านบาท)	น้ำไหลลงอ่าง (ล้านบาท)	ระบาย วัจฉิม (ล้านบาท)			
อ่างเก็บน้ำ																				
1 ดอกกรวย	-	+52.60	71.400	79.411	+50.01	46.380	43.380	64.96%	58.40%	0.00	⇒	0.00	-	0	-	0	-	0.045	0.045	0.038
2 หนองปลาไหล	-	+45.00	163.750	187.620	+40.52	79.955	66.795	46.83%	42.62%	-0.61	↓	-0.61	0.5%	0.24	-	-	0.095	0.582	-	0.069
3 คลองใหญ่	-	+46.00	40.100	51.100	+43.70	19.324	16.324	48.19%	37.82%	-0.07	↓	-0.07	15.0%	3.53	0.31	-	0.095	0.434	0.181	0.034
ลุ่มน้ำคลองใหญ่			275.250	318.131		145.658	126.498	52.92%	45.79%					3.77	0.31			1.061	0.226	0.140
4 ประตู	-	+35.99	295.000		+32.93	175.050	155.050	59.34%		-1.40	↓	-0.4	0.20	5.37	0.46		0.393	1.230	-	0.170
5 คลองระลอก	-	+33.50	19.650		+29.95	8.290	8.090	43.19%		-0.07	↓	-0.03	0%	-	-		-	0.011	-	0.011
ลุ่มน้ำประตู			314.650			183.340	163.140	58.27%						5.370	0.464			1.241	-	0.181
รวม			589.900			328.998	289.638	55.77%						9.138	0.769			2.302	0.226	0.321

หมายเหตุ

วิกฤต	ฉุกเฉิน	ปกติ	น้ำเสีย
<30.00%	30.01-50.00%	50.01-80.00%	> 80.00%

กรุณาตรวจสอบความถูกต้อง ก่อนนำไปใช้งาน

โครงการชลประทานชลบุรี

จังหวัดชลบุรี



กรมชลประทาน
สรุปปริมาณน้ำประจำวัน

สำนักงานชลประทานที่ 9

จังหวัดชลบุรี



23 เมษายน 2569

ลำดับที่	รายชื่ออ่างเก็บน้ำ	ตำบล	อำเภอ	ระดับน้ำ ม.(รทก.)				ความจุ เก็บกัก (ล้าน ลบ.ม.)	ความจุ เก็บกักเต็ม (ล้าน ลบ.ม.)	ปริมาณน้ำ (ล้าน ลบ.ม.)	ระดับน้ำ ม.(รทก.)				ปริมาณน้ำ (ล้าน ลบ.ม.)			ปริมาณน้ำฝน (มม.)	ระบายน้ำ (ล้าน ลบ.ม)	คิดเป็น % ของความจุเดิม	คิดเป็น % ของความจุใหม่
				ต่ำสุด	สูงสุด	เก็บกัก	เก็บกักเต็ม				22 เม.ย. 69	23 เม.ย. 69	+/-	22 เม.ย. 69	23 เม.ย. 69	+/-					
1	อ่างเก็บน้ำบางพระ	บางพระ	ศรีราชา	+ 20.00	+ 30.60	+30.00		117.0		115.167	+25.930	+25.920	-0.01	59.583	59.470	-0.11	18.90	0.000	50.83		
2	อ่างเก็บน้ำหนองค้อ	หนองขาม	ศรีราชา	+ 57.50	+66.85	+65.60	+66.00	21.40	23.40	16.940	+63.270	+63.280	0.01	12.546	12.580	0.03	7.80	0.000	58.79	53.76	
3	อ่างเก็บน้ำท่าประชัน	หนองปรือ	บางละมุง	+ 36.00	+ 45.70	+45.50		16.60		10.862	+42.790	+42.760	-0.03	9.359	9.297	-0.06	3.50	0.000	56.01		
4	อ่างเก็บน้ำชากนออก	ห้วยใหญ่	บางละมุง	+ 15.60	+ 23.60	+23.00		7.03		5.118	+20.410	+20.390	-0.02	3.282	3.259	-0.02	0.00	0.000	46.36		
5	อ่างเก็บน้ำหนองกลางดง	บึง	ศรีราชา	+ 51.00	+ 62.00	+61.20		7.65		5.580	+59.500	+59.490	-0.01	5.400	5.388	-0.01	0.00	0.000	70.43		
6	อ่างเก็บน้ำห้วยสะพาน	บึง	ศรีราชา	+ 67.00	+ 74.94	+74.00		3.84		3.128	+72.180	+72.170	-0.01	2.360	2.353	-0.01	0.00	0.000	61.28		
7	อ่างเก็บน้ำห้วยขุมจิต	ตะเคียนเตี้ย	บางละมุง	+ 57.00	+ 65.88	+65.00		4.80		0.793	+57.320	+57.320	0.00	0.344	0.344	0.00	0.00	0.000	7.17		
8	อ่างเก็บน้ำบ้านบึง	คลองกิ่ว	บ้านบึง	+ 75.20	+ 81.75	+80.80		10.98		7.411	+77.760	+77.740	-0.02	5.863	5.834	-0.03	0.00	0.000	53.13		
9	อ่างเก็บน้ำบึงพิภพทอง 1	ห้วยใหญ่	บางละมุง	+ 51.00	+ 56.75	+56.25		1.23		0.956	+54.42	+54.410	-0.01	0.833	0.830	-0.00	0.00	0.000	67.48		
10	อ่างเก็บน้ำบึงพิภพทอง 2	ห้วยใหญ่	บางละมุง	+ 35.00	+41.50	+41.00		2.00		1.543	+39.42	+39.410	-0.01	1.286	1.282	-0.00	0.00	0.000	64.08		
11	อ่างเก็บน้ำห้วยคู 1	บางเสร่	สัตหีบ	+ 33.00	+37.30	+36.50		1.50		0.944	+34.58	+34.570	-0.01	0.635	0.632	-0.00	0.00	0.000	42.11		
12	อ่างเก็บน้ำห้วยคู 2	บางเสร่	สัตหีบ	+ 46.50	+54.50	+54.00		2.90		2.458	+52.87	+52.860	-0.01	2.192	2.187	-0.01	0.00	0.000	75.42		
13	อ่างเก็บน้ำคลองหลวงฯ	เกาะจันทร์	เกาะจันทร์	+ 29.00	+ 37.16	+35.50	+36.50	98.00	125.00	75.356	+31.070	+31.040	-0.03	19.615	19.348	-0.27	1.00	0.170	19.74	15.48	
14	อ่างเก็บน้ำคลองกระแสด	หลวงทอง	บ่อทอง	+ 88.00	+99.7	+98.50		18.12		15.400	+96.940	+96.900	-0.04	12.960	12.960	0.00	0.00	0.165	71.52		
	รวม			-	-	-		313.05	342.05	261.66	-	-	-	136.258	135.764		-	0.3354	45.4	39.69	
										ปริมาณน้ำ 1 พ.ย.68							ปริมาณน้ำฝน เมื่อวาน (มม.)	ปริมาณน้ำเฉลี่ย (ลบ.ม./วินาที)	ระยะยกบาน (ม.)	เปิดบาน (ชม.)	
1	ปตร.คลองพานทอง	บางนาง	พานทอง		+1.30	+1.20		1.20		1.30	+0.90	+1.01	0.11	1.199	1.252	0.053	0.00	0.000	0.00	0	
2	ปตร.ปลายคลองขป.พานทอง	บางนาง	พานทอง		+1.93	+1.50		0.67		0.68	+0.95	+0.96	0.01	0.584	0.587	0.003	0.00	0.000	0.00	0	
3	ปตร.ต้นคลองขป.พานทอง	บางนาง	พานทอง		+1.70	+1.70		-		-	+0.89	+1.02	0.13	0.00	0.00	0.000	0.0	-	-	-	

เกณฑ์น้ำดีมาก 81% ขึ้นไป เกณฑ์น้ำดี 51-80 % เกณฑ์น้ำพอใช้ 31-50 % เกณฑ์น้ำน้อย ≤ 30%

หมายเหตุ : กรุณาตรวจสอบความถูกต้องก่อนนำไปใช้งาน

รายงานสภาพน้ำ ประจำวันที่				23 เมษายน 2569			23 เมษายน 2568			23 เมษายน 2563		
รายชื่อ	ฝน 22 เม.ย. 69	ระดับน้ำ (ม.รทก.)		ระดับน้ำ (ม.รทก.)		เปอร์เซ็นต์	ระดับน้ำ (ม.รทก.)		เปอร์เซ็นต์	ระดับน้ำ (ม.รทก.)		เปอร์เซ็นต์
		เก็บกัก (ม.รทก.)	ความจุ (ปกติ) (ล้าน ลบ.ม.)	ประจำวัน (ม.รทก.)	ปริมาณน้ำ (ล้าน ม. ³)		ประจำวัน (ม.รทก.)	ปริมาณน้ำ (ล้าน ม. ³)		ประจำวัน (ม.รทก.)	ปริมาณน้ำ (ล้าน ม. ³)	
<u>อ่างเก็บน้ำ</u>												
1 ดอกทราย	-	+53.30	71.400	+50.01	46.380	64.96%	+48.95	38.072	53.32%	+43.30	9.523	13.34%
2 หนองปลาไหล	-	+45.00	163.750	+40.52	79.955	48.83%	+42.88	119.677	73.09%	+35.02	22.869	13.97%
3 คลองใหญ่	-	+46.00	40.100	+43.70	19.324	48.19%	+43.37	16.970	42.32%	+40.35	3.963	9.88%
<u>ลุ่มน้ำคลองใหญ่</u>			275.250		145.658	52.92%		174.719	63.48%		36.355	13.21%
4 ประแสร์	-	+35.99	295.000	+32.93	175.050	59.34%	+31.68	138.960	47.11%	+25.82	33.740	11.44%
5 คลองระโอก	-	+33.50	19.650	+29.95	8.290	42.19%	+30.10	8.660	44.07%	+27.08	3.020	15.37%
<u>ลุ่มน้ำประแสร์</u>			314.650		183.340	58.27%		147.620	46.92%		36.760	11.68%
<u>รวม</u>			589.900		328.998	55.77%		322.339	54.64%		73.115	12.39%

วิกฤต

<30.00%

ฉุกเฉิน

30.01-50.00%

ปกติ

50.01-80.00%

น้ำดี

> 80.00%