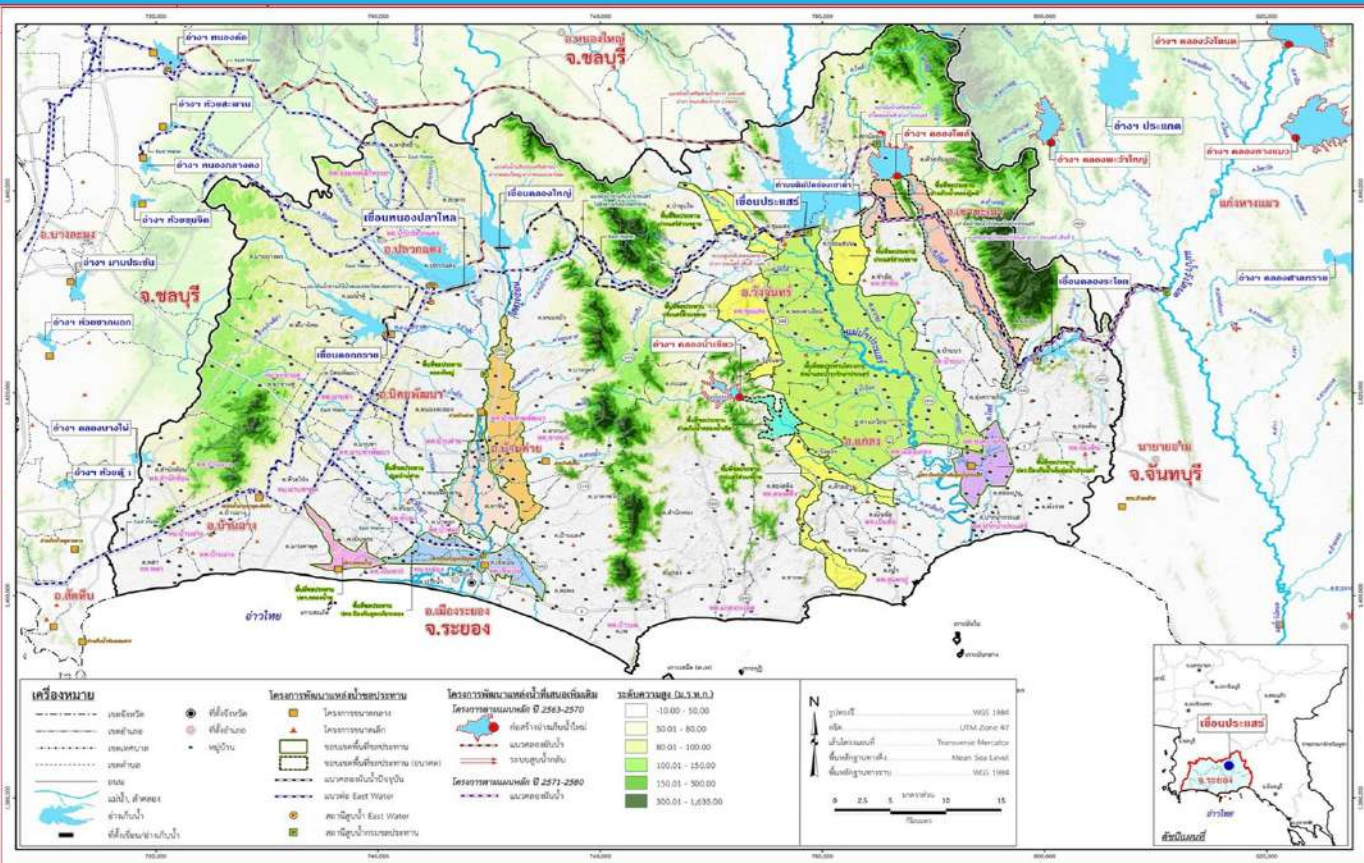




ข้อ	น้ำฝน (มม.)	ระดับน้ำ 06.00 น. 22 เมษายน 2569				
		เหนือ (ม.รทก.)	ท้าย (ม.รทก.)	ห้อง	ยกบานสูง (ม.)	ปริมาณผ่าน (ลบ./วินาที)
1. ประตู/ทรบ.						
1.1 รั้วอำวนวย		+1.20	+0.20	2	2.00	-
1.2 ทรบ.คลองคา		+1.50	+0.30	3	3.00	-
1.3 สายสาม		+0.50	+0.20	4	4.00	-
1.4 น้ำหู		+1.20	+0.20	1	1.00	-
2. ฝ่ายบ้านค่าย						
2.1 เหนือ		+11.94	+6.80	-	0.02	0.33
2.2 ทรบ.ฝั่งซ้าย		+11.94	+10.70	-	0.50	2.71
2.3 ทรบ.ฝั่งขวา		+11.94	+10.80	-	0.40	1.93
	หมายเหตุ				รวม	4.975
3. ประตูคลองโพธิ์		+1.50	+0.60			
4. โครงการทรานซอดเล็ก	น้ำฝน (มม.)	ระดับตลิ่ง (ม.รทก.)	ระดับ น. (รทก.)	ปริมาณน้ำผ่าน ลบ.ม.วิ	สูงต่ำ จากตลิ่ง	
คลองมาข่า TM01	-	-	-	-	-	-
คลองระมอ TM02	-	-	-	-	-	-
คลองหนองหว้า TM03	-	-	-	-	-	-
คลองข้างค่าย TM04	-	-	-	-	-	-
5. สถานีวัดน้ำท่า	ระดับน้ำ (ม.รทก.)	ระดับตลิ่ง (ม.รทก.)	ปริมาณ คบ. (ม.วินาที)	สูง/ต่ำ จากตลิ่ง	สถานะ	
สถานีบ้านค่าย Z62	-	-	-	-	-	-
สถานีบ้านเขาโอบส์ Z38	-	-	-	-	-	-
สถานีบ้านวังไทร Z11	-	-	-	-	-	-



รายชื่อ	ฝั้น	ระดับน้ำ (ม.รทก.)		ปริมาณน้ำใช้การ (ลบ.ม.วินาที)	เปอร์เซ็นต์ (เทียบกับปริมาณรวม)	เปอร์เซ็นต์ (เทียบกับปริมาณรวม)	ระดับน้ำ ตลิ่ง จากตลิ่ง (ลบ.ม.วินาที)	ระดับน้ำ ตลิ่ง จากตลิ่ง (ลบ.ม.วินาที)	ปริมาณน้ำ			21 เมษายน 2569											
		กึ่งฝั้น (ลบ.รทก.)	ความสูง (ลบ.ม.วินาที)						ประจําวัน (ลบ.ม.วินาที)	ปริมาณน้ำ (ลบ.ม.วินาที)	OUTLET	SPILLWAY	EMERGENCY	รับน้ำ-ส่งน้ำ (ลบ.ม.วินาที)	Outflow (ลบ.ม.วินาที)	น้ำไหลลงอ่าง (ลบ.ม.วินาที)	ระกบย รั้วจิม (ลบ.ม.วินาที)						
		เปิดบาน (ลบ.ม.วินาที)	เปิด (ลบ.ม.วินาที)						เปิด (ลบ.ม.วินาที)	เปิด (ลบ.ม.วินาที)	เปิด (ลบ.ม.วินาที)	เปิด (ลบ.ม.วินาที)	เปิด (ลบ.ม.วินาที)	เปิด (ลบ.ม.วินาที)	เปิด (ลบ.ม.วินาที)	เปิด (ลบ.ม.วินาที)							
อ่างเก็บน้ำ																							
1 ดอกกรวย	-	+52.60	71.400	79.411	+50.01	46.380	43.380	64.96%	58.40%	-0.17	↓	-0.02	-	0	-	0.03	1.735	-	-	0.094	-	0.038	
2 ท้องปลาไหล	-	+45.00	163.750	187.620	+40.56	80.562	67.402	49.20%	42.94%	-0.76	↓	-0.05	0.5%	0.24	-	-	-	-	รับ	0.095	0.549	-	0.069
3 คลองใหญ่	-	+46.00	40.100	51.100	+43.71	19.399	16.399	48.38%	37.96%	0.00	⇒	.00	15.0%	3.53	0.31	-	-	-	รับ	0.095	0.434	0.254	0.034
ลุ่มน้ำคลองใหญ่			275.250	318.131		146.340	127.180	53.17%	46.00%					3.77	0.31		1.735				1.077	0.254	0.140
4 ประตู	-	+35.99	295.000		+32.97	176.450	156.450	59.81%		-1.40	↓	-0.04	0.20	5.32	0.46		-	-	รับ	0.410	1.230	-	0.170
5 คลองระลอก	-	+33.50	19.650		+29.98	8.356	8.156	43.53%		-0.07	↓	-0.03	0%	-	-		-	-		-	0.011	-	0.011
ลุ่มน้ำประตู			314.650			184.806	164.606	58.73%						5.320	0.460		-	-			1.241	-	0.181
รวม			589.900			331.146	291.786	56.14%						9.088	0.765		1.735				2.318	0.254	0.321

หมายเหตุ

วิกฤต	ฉุกเฉิน	ปกติ	น้ำลึก
<30.00%	30.01-50.00%	50.01-80.00%	> 80.00%

กรุณาตรวจสอบความถูกต้อง ก่อนนำไปใช้งาน

โครงการชลประทานชลบุรี

จังหวัดชลบุรี



22 เมษายน 2569

ลำดับที่	รายชื่ออ่างเก็บน้ำ	ตำบล	อำเภอ	ระดับน้ำ ม.(รทก.)				ความจุ เก็บกัก (ล้าน ลบ.ม.)	ความจุ เก็บกักเต็ม (ล้าน ลบ.ม.)	ปริมาณน้ำ (ล้าน ลบ.ม.)	ระดับน้ำ ม.(รทก.)				ปริมาณน้ำ (ล้าน ลบ.ม.)			ปริมาณน้ำฝน (มม.)	ระบายน้ำ (ล้าน ลบ.ม)	คิดเป็น % ของความจุเดิม	คิดเป็น % ของความจุใหม่
				ต่ำสุด	สูงสุด	เก็บกัก	เก็บกักเต็ม				1 พ.ย. 68	21 เม.ย. 69	22 เม.ย. 69	+/-	21 เม.ย. 69	22 เม.ย. 69	+/-				
1	อ่างเก็บน้ำบางพระ	บางพระ	ศรีราชา	+ 20.00	+ 30.60	+30.00		117.0		115.167	+25.980	+25.930	-0.05	60.146	59.583	-0.56	2.30	0.000	50.93		
2	อ่างเก็บน้ำหนองค้อ	หนองขาม	ศรีราชา	+ 57.50	+66.85	+65.60	+66.00	21.40	23.40	16.940	+63.280	+63.270	-0.01	12.580	12.546	-0.03	1.20	0.000	58.63	53.62	
3	อ่างเก็บน้ำท่าประชัน	หนองปรือ	บางละมุง	+ 36.00	+ 45.70	+45.50		16.60		10.862	+42.820	+42.790	-0.03	9.429	9.359	-0.07	0.00	0.000	56.38		
4	อ่างเก็บน้ำชากนออก	ห้วยใหญ่	บางละมุง	+ 15.60	+ 23.60	+23.00		7.03		5.118	+20.430	+20.410	-0.02	3.305	3.282	-0.02	0.00	0.000	46.68		
5	อ่างเก็บน้ำหนองกลางดง	บึง	ศรีราชา	+ 51.00	+ 62.00	+61.20		7.65		5.580	+59.510	+59.500	-0.01	5.410	5.400	-0.01	0.00	0.000	70.59		
6	อ่างเก็บน้ำห้วยสะพาน	บึง	ศรีราชา	+ 67.00	+ 74.94	+74.00		3.84		3.128	+72.200	+72.180	-0.02	2.374	2.360	-0.01	0.00	0.000	61.46		
7	อ่างเก็บน้ำห้วยขุมจิต	ตะเคียนเตี้ย	บางละมุง	+ 57.00	+ 65.88	+65.00		4.80		0.793	+57.320	+57.320	0.00	0.344	0.344	0.00	0.00	0.000	7.17		
8	อ่างเก็บน้ำบ้านบึง	คลองกิ่ว	บ้านบึง	+ 75.20	+ 81.75	+80.80		10.98		7.411	+77.770	+77.760	-0.01	5.877	5.863	-0.01	0.00	0.000	53.40		
9	อ่างเก็บน้ำบึงพิภพทอง 1	ห้วยใหญ่	บางละมุง	+ 51.00	+ 56.75	+56.25		1.23		0.956	+54.43	+54.420	-0.01	0.834	0.833	-0.00	0.00	0.000	67.72		
10	อ่างเก็บน้ำบึงพิภพทอง 2	ห้วยใหญ่	บางละมุง	+ 35.00	+41.50	+41.00		2.00		1.543	+39.43	+39.420	-0.01	1.290	1.286	-0.00	0.00	0.000	64.28		
11	อ่างเก็บน้ำห้วยคู 1	บางเสร่	สัตหีบ	+ 33.00	+37.30	+36.50		1.50		0.944	+34.59	+34.580	-0.01	0.639	0.635	-0.00	0.00	0.000	42.35		
12	อ่างเก็บน้ำห้วยคู 2	บางเสร่	สัตหีบ	+ 46.50	+54.50	+54.00		2.90		2.458	+52.88	+52.870	-0.01	2.198	2.192	-0.01	0.00	0.000	75.60		
13	อ่างเก็บน้ำคลองหลวงฯ	เกาะจันทร์	เกาะจันทร์	+ 29.00	+ 37.16	+35.50	+36.50	98.00	125.00	75.356	+31.110	+31.070	-0.04	19.975	19.615	-0.36	0.00	0.170	20.02	15.69	
14	อ่างเก็บน้ำคลองกระแสด	หลวงทอง	บ่อทอง	+ 88.00	+99.7	+98.50		18.12		15.400	+96.970	+96.940	-0.03	13.120	12.960	-0.16	0.00	0.165	71.52		
	รวม			-	-	-		313.05	342.05	261.66	-	-	-	137.519	136.258	-	0.3355	45.5	39.84		
										ปริมาณน้ำ 1 พ.ย.68											
											ระดับน้ำ ม.(รทก.)			ปริมาณน้ำ (ล้าน ลบ.ม.)			ปริมาณน้ำฝน เมื่อวาน (มม.)	ปริมาณน้ำเฉลี่ย (ลบ.ม./วินาที)	ระยะยกบาน (ม.)	เปิดบาน (ชม.)	
1	ปตร.คลองพานทอง	บางนาง	พานทอง		+1.30	+1.20		1.20		1.30	+0.90	+0.90	0.00	1.199	1.199	0.000	0.00	0.000	0.00	0	
2	ปตร.ปลายคลองขป.พานทอง	บางนาง	พานทอง		+1.93	+1.50		0.67		0.68	+0.87	+0.95	0.08	0.561	0.584	0.023	0.00	0.000	0.00	0	
3	ปตร.ต้นคลองขป.พานทอง	บางนาง	พานทอง		+1.70	+1.70		-		-	+0.88	+0.89	0.01	0.00	0.00	0.000	0.0	-	-	-	

เกณฑ์น้ำดีมาก 81% ขึ้นไป
 เกณฑ์น้ำดี 51-80 %
 เกณฑ์น้ำพอใช้ 31-50 %
 เกณฑ์น้ำน้อย ≤ 30%

หมายเหตุ : กรุณาตรวจสอบความถูกต้องก่อนนำไปใช้งาน

รายงานสภาพน้ำ ประจำวันที่			22 เมษายน 2569			22 เมษายน 2568			22 เมษายน 2563			
รายชื่อ	ฝน 21 เม.ย. 69	ระดับน้ำ (ม.รทก.)		ระดับน้ำ (ม.รทก.)		เปอร์เซ็นต์	ระดับน้ำ (ม.รทก.)		เปอร์เซ็นต์	ระดับน้ำ (ม.รทก.)		เปอร์เซ็นต์
		เก็บกัก (ม.รทก.)	ความจุ (ปกติ) (ล้าน ลบ.ม.)	ประจำวัน (ม.รทก.)	ปริมาณน้ำ (ล้าน ม. ³)		ประจำวัน (ม.รทก.)	ปริมาณน้ำ (ล้าน ม. ³)		ประจำวัน (ม.รทก.)	ปริมาณน้ำ (ล้าน ม. ³)	
<u>อ่างเก็บน้ำ</u>												
1 ดอกทราย	-	+53.30	71.400	+50.01	46.380	64.96%	+48.96	38.146	53.43%	+43.35	9.675	13.55%
2 หนองปลาไหล	-	+45.00	163.750	+40.56	80.562	49.20%	+42.93	120.582	73.64%	+35.05	23.069	14.09%
3 คลองใหญ่	-	+46.00	40.100	+43.71	19.399	48.38%	+43.38	17.038	42.49%	+40.39	4.061	10.13%
<u>ลุ่มน้ำคลองใหญ่</u>			275.250		146.340	53.17%		175.766	63.86%		36.805	13.37%
4 ประแสร์	-	+35.99	295.000	+32.97	176.450	59.81%	+31.71	139.620	47.33%	+25.92	34.710	11.77%
5 คลองระโอก	-	+33.50	19.650	+29.98	8.356	42.52%	+30.17	8.842	45.00%	+27.13	3.095	15.75%
<u>ลุ่มน้ำประแสร์</u>			314.650		184.806	58.73%		148.462	47.18%		37.805	12.01%
<u>รวม</u>			589.900		331.146	56.14%		324.228	54.96%		74.610	12.65%

วิกฤต

<30.00%

ฉุกเฉิน

30.01-50.00%

ปกติ

50.01-80.00%

น้ำดี

> 80.00%