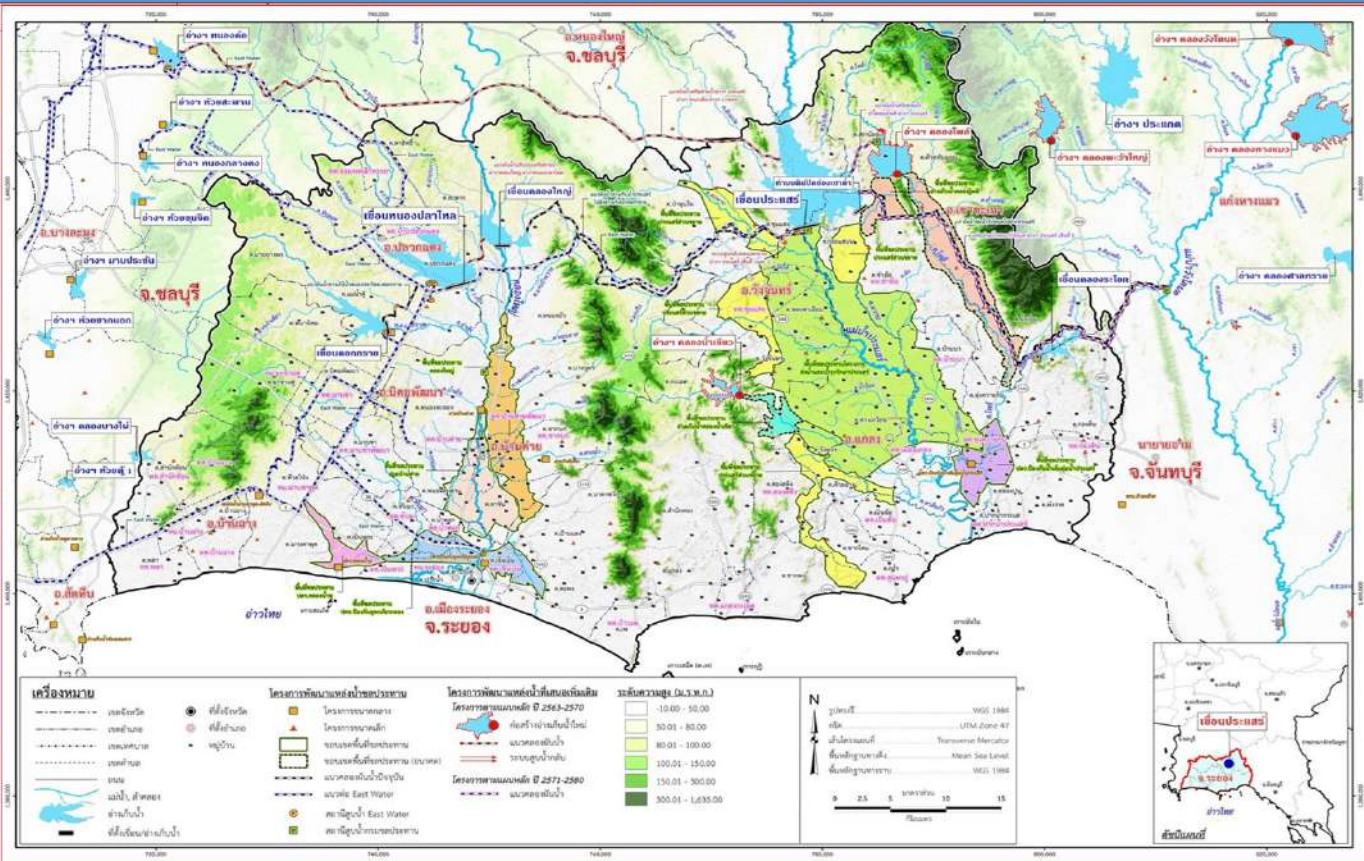




โครงการชลประทานระยอง

ข้อ	น้ำฝน (มม.)	ระดับน้ำ 06.00 น. 21 เมษายน 2569			ปริมาณสูง (ม.)	ปริมาณผ่าน (ม. ³ /วินาที)
		เหนือ (ม.รทก.)	ท้าย (ม.รทก.)	ห้อง		
1. ประตู/ทรบ.						
1.1 รั้วอำวนวย		+1.20	+0.20	2	2.00	-
1.2 ทรบ.คลองคา		+1.50	+0.30	3	3.00	-
1.3 สายสาม		+0.50	+0.20	4	4.00	-
1.4 น้ำหู		+1.20	+0.20	1	1.00	-
2. ฝ่ายบ้านค่าย						
2.1 เหนือ		+12.08	+7.17	-	0.16	7.46
2.2 ทรบ.ฝั่งซ้าย	27.5	+12.08	+10.70	-	0.50	2.86
2.3 ทรบ.ฝั่งขวา		+12.08	+10.80	-	0.40	2.05
	หมายเหตุ				รวม	12.368
3. ประตูคลองโพธิ์	31.9	+1.50	+0.70	-	-	-
4. โครงการทรานซอดเล็ก	น้ำฝน (มม.)	ระดับตลิ่ง (ม.รทก.)	ระดับ น. (รทก.)	ปริมาณน้ำผ่าน สบ.ว.วิ	สูงต่ำ จากตลิ่ง	
คลองมาข่า TM01	-	-	-	-	-	-
คลองระมอ TM02	-	-	-	-	-	-
คลองหนองหว้า TM03	-	-	-	-	-	-
คลองข้างค่าย TM04	-	-	-	-	-	-
5. สถานีวัดน้ำท่า	ระดับน้ำ (ม.รทก.)	ระดับตลิ่ง (ม.รทก.)	ปริมาณ คบ. (ม.วินาที)	สูง/ต่ำ จากตลิ่ง	สถานะ	
สถานีบ้านค่าย Z62	-	-	-	-	-	-
สถานีบ้านเขาโอบสัด Z38	-	-	-	-	-	-
สถานีบ้านวังไทร Z11	-	-	-	-	-	-



อำเภอ

รายชื่อ	ฝน	ระดับน้ำ (ม.รทก.)		ปริมาณน้ำใช้การ	เปอร์เซ็นต์	เปอร์เซ็นต์ (เทียบกับความต้องการ)	ที่เต็ม/ลดลง จากตลิ่ง (ด้านลบ/บวก)	ที่เต็ม/ลดลง จากตลิ่ง (ด้านลบ/บวก)	ปริมาณน้ำ			20 เมษายน 2569											
		กึ่งตลิ่ง (ม.รทก.)	ความสูง (กึ่งตลิ่ง)						ปริมาณน้ำ	OUTLET	SPILLWAY	EMERGENCY	รับน้ำ-ส่งน้ำ (ด้านลบ/บวก)	Outflow	น้ำไหลลงอ่าง	ระบาย วัชพืช							
		ความสูง (กึ่งตลิ่ง)	ปริมาณน้ำ						เปิด/ปิด	น้ำสูง	รับน้ำ-ส่งน้ำ (ด้านลบ/บวก)	Outflow	น้ำไหลลงอ่าง	ระบาย วัชพืช									
อ่างเก็บน้ำ																							
1 ดอกกรวย	39.9	+52.60	71.400	79.411	+50.03	46.546	43.546	65.19%	58.61%	0.17	↑	.02	-	0	-	0.03	1.728	-	-	0.187	0.354	0.038	
2 ท้องปลาไหล	55.0	+45.00	163.750	187.620	+40.61	81.320	68.160	49.60%	43.34%	0.61	↑	.04	0.5%	0.24	-	-	-	-	รับ	0.095	0.529	1.040	0.069
3 คลองใหญ่	37.0	+46.00	40.100	51.100	+43.71	19.399	16.399	48.38%	37.96%	0.15	↑	.02	15.0%	3.53	0.30	-	-	-	รับ	0.095	0.433	0.406	0.033
สูบน้ำคลองใหญ่			275.250	318.131		147.265	128.105	53.50%	46.29%					3.76	0.30		1.728			รับ	1.149	1.800	0.140
4 ประตู	-	+35.99	295.000		+33.01	177.850	157.850	60.29%		-1.05	↓	.03	0.20	5.24	0.45		-	-	รับ	0.401	0.920	-	0.130
5 คลองระลอก	-	+33.50	19.650		+30.01	8.426	8.226	43.88%		-0.10	↓	.04	0%	-	-		-	-	รับ	-	0.011	-	0.011
สูบน้ำประตู			314.650			186.276	166.076	59.20%						5.240	0.453		-	-	รับ	0.931	-	-	0.141
รวม			589.900			333.541	294.181	56.54%						9.002	0.757		1.728			รับ	2.080	1.800	0.281

หมายเหตุ

วิกฤต	ฉุกเฉิน	ปกติ	น้ำเต็ม
<30.00%	30.01-50.00%	50.01-80.00%	> 80.00%

กรุณาตรวจสอบความถูกต้อง ก่อนนำไปใช้งาน

โครงการชลประทานชลบุรี

จังหวัดชลบุรี



สำนักงานชลประทานที่ 9

จังหวัดชลบุรี



21 เมษายน 2569

ลำดับที่	รายชื่ออ่างเก็บน้ำ	ตำบล	อำเภอ	ระดับน้ำ ม.(รทก.)				ความจุ เก็บกัก (ล้าน ลบ.ม.)	ความจุ เก็บกักเต็ม (ล้าน ลบ.ม.)	ปริมาณน้ำ (ล้าน ลบ.ม.)	ระดับน้ำ ม.(รทก.)				ปริมาณน้ำ (ล้าน ลบ.ม.)			ปริมาณน้ำฝน (มม.)	ระบายน้ำ (ล้าน ลบ.ม)	คิดเป็น % ของความจุเดิม	คิดเป็น % ของความจุใหม่
				ต่ำสุด	สูงสุด	เก็บกัก	เก็บกักเต็ม				20 เม.ย. 69	21 เม.ย. 69	+/-	20 เม.ย. 69	21 เม.ย. 69	+/-					
1	อ่างเก็บน้ำบางพระ	บางพระ	ศรีราชา	+ 20.00	+ 30.60	+30.00		117.0		115.167	+26.020	+25.980	-0.04	60.596	60.146	-0.45	0.00	0.000	51.41		
2	อ่างเก็บน้ำหนองค้อ	หนองขาม	ศรีราชา	+ 57.50	+66.85	+65.60	+66.00	21.40	23.40	16.940	+63.300	+63.280	-0.02	12.648	12.580	-0.07	0.00	0.000	58.79	53.76	
3	อ่างเก็บน้ำท่าประชัน	หนองปรือ	บางละมุง	+ 36.00	+ 45.70	+45.50		16.60		10.862	+42.850	+42.820	-0.03	9.492	9.429	-0.06	0.00	0.000	56.80		
4	อ่างเก็บน้ำขานอก	ห้วยใหญ่	บางละมุง	+ 15.60	+ 23.60	+23.00		7.03		5.118	+20.440	+20.430	-0.01	3.316	3.305	-0.01	0.00	0.000	47.01		
5	อ่างเก็บน้ำหนองกลางดง	บึง	ศรีราชา	+ 51.00	+ 62.00	+61.20		7.65		5.580	+59.510	+59.510	0.00	5.410	5.410	0.00	0.00	0.000	70.72		
6	อ่างเก็บน้ำห้วยสะพาน	บึง	ศรีราชา	+ 67.00	+ 74.94	+74.00		3.84		3.128	+72.210	+72.200	-0.01	2.381	2.374	-0.01	0.35	0.000	61.82		
7	อ่างเก็บน้ำห้วยขุมจิต	ตะเคียนเตี้ย	บางละมุง	+ 57.00	+ 65.88	+65.00		4.80		0.793	+57.320	+57.320	0.00	0.344	0.344	0.00	0.00	0.000	7.17		
8	อ่างเก็บน้ำบ้านบึง	คลองกิ่ว	บ้านบึง	+ 75.20	+ 81.75	+80.80		10.98		7.411	+77.790	+77.770	-0.02	5.907	5.877	-0.03	0.00	0.000	53.53		
9	อ่างเก็บน้ำบึงพิภพทอง 1	ห้วยใหญ่	บางละมุง	+ 51.00	+ 56.75	+56.25		1.23		0.956	+54.44	+54.430	-0.01	0.837	0.834	-0.00	0.00	0.000	67.80		
10	อ่างเก็บน้ำบึงพิภพทอง 2	ห้วยใหญ่	บางละมุง	+ 35.00	+41.50	+41.00		2.00		1.543	+39.44	+39.430	-0.01	1.294	1.290	-0.00	0.00	0.000	64.48		
11	อ่างเก็บน้ำห้วยคู 1	บางเสร่	สัตหีบ	+ 33.00	+37.30	+36.50		1.50		0.944	+34.60	+34.590	-0.01	0.643	0.639	-0.00	0.00	0.000	42.59		
12	อ่างเก็บน้ำห้วยคู 2	บางเสร่	สัตหีบ	+ 46.50	+54.50	+54.00		2.90		2.458	+52.89	+52.880	-0.01	2.203	2.198	-0.01	0.00	0.000	75.78		
13	อ่างเก็บน้ำคลองหลวงฯ	เกาะจันทร์	เกาะจันทร์	+ 29.00	+ 37.16	+35.50	+36.50	98.00	125.00	75.356	+31.140	+31.110	-0.03	20.252	19.975	-0.28	0.00	0.170	20.38	15.98	
14	อ่างเก็บน้ำคลองกระแสด	หลวงทอง	บ่อทอง	+ 88.00	+99.7	+98.50		18.12		15.400	+96.970	+96.970	0.00	13.120	13.120	0.00	0.00	0.165	72.41		
	รวม			-	-	-		313.05	342.05	261.66	-	-	-	138.441	137.519	-	0.3356	45.9	40.20		
										ปริมาณน้ำ 1 พ.ย.68											
											ระดับน้ำ ม.(รทก.)			ปริมาณน้ำ (ล้าน ลบ.ม.)			ปริมาณน้ำฝน เมื่อวาน (มม.)	ปริมาณน้ำเฉลี่ย (ลบ.ม./วินาที)	ระยะยกบาน (ม.)	เปิดบาน (ชม.)	
1	ปตร.คลองพานทอง	บางนาง	พานทอง		+1.30	+1.20		1.20		1.30	+0.88	+0.90	0.02	1.189	1.199	0.010	0.00	0.000	0.00	0	
2	ปตร.ปลายคลองขป.พานทอง	บางนาง	พานทอง		+1.93	+1.50		0.67		0.68	+0.86	+0.87	0.01	0.558	0.561	0.003	0.00	0.000	0.00	0	
3	ปตร.ต้นคลองขป.พานทอง	บางนาง	พานทอง		+1.70	+1.70		-		-	+0.84	+0.88	0.04	0.00	0.00	0.000	0.0	-	-	-	

เกณฑ์น้ำดีมาก 81% ขึ้นไป เกณฑ์น้ำดี 51-80 % เกณฑ์น้ำพอใช้ 31-50 % เกณฑ์น้ำน้อย ≤ 30%

หมายเหตุ : กรุณาตรวจสอบความถูกต้องก่อนนำไปใช้งาน

รายงานสภาพน้ำ ประจำวันที่			21 เมษายน 2569			21 เมษายน 2568			21 เมษายน 2563								
รายชื่อ	ฝน 20 มม. ๒	ระดับน้ำ (ม.รทก.)		ระดับน้ำ (ม.รทก.)		เปอร์เซ็นต์	ระดับน้ำ (ม.รทก.)		เปอร์เซ็นต์	ระดับน้ำ (ม.รทก.)		เปอร์เซ็นต์					
		เก็บกัก (ม.รทก.)	ความจุ (ปกติ) (ล้าน ลบ.ม.)	ประจำวัน (ม.รทก.)	ปริมาณน้ำ (ล้าน ม. ³)		ประจำวัน (ม.รทก.)	ปริมาณน้ำ (ล้าน ม. ³)		ประจำวัน (ม.รทก.)	ปริมาณน้ำ (ล้าน ม. ³)						
<u>อ่างเก็บน้ำ</u>																	
1 ดอกทราย	39.9	+53.30	71.400	+50.03	46.546	65.19%	+48.97	38.220	53.53%	+43.41	9.859	13.81%					
2 หนองปลาไหล	55.0	+45.00	163.750	+40.61	81.320	49.66%	+42.97	121.307	74.08%	+35.08	23.269	14.21%					
3 คลองใหญ่	37.0	+46.00	40.100	+43.71	19.399	48.38%	+43.39	17.106	42.66%	+40.46	4.237	10.57%					
<u>ลุ่มน้ำคลองใหญ่</u>					275.250			147.265	53.50%			176.633	64.17%			37.365	13.57%
4 ประแสร์	-	+35.99	295.000	+33.01	177.850	60.29%	+31.74	140.280	47.55%	+26.02	35.690	12.10%					
5 คลองระโอก	-	+33.50	19.650	+30.01	8.426	42.88%	+30.22	8.972	45.66%	+27.19	3.185	16.21%					
<u>ลุ่มน้ำประแสร์</u>					314.650			186.276	59.20%			149.252	47.43%			38.875	12.35%
<u>รวม</u>					589.900			333.541	56.54%			325.885	55.24%			76.240	12.92%

วิกฤต

<30.00%

ฉุกเฉิน

30.01-50.00%

ปกติ

50.01-80.00%

น้ำดี

> 80.00%