

โครงการชลประทานชลบุรี

จังหวัดชลบุรี



กรมชลประทาน
สรุปปริมาณน้ำประจำวัน

สำนักงานชลประทานที่ 9

จังหวัดชลบุรี



20 เมษายน 2569

ลำดับที่	รายชื่ออ่างเก็บน้ำ	ตำบล	อำเภอ	ระดับน้ำ ม.(รทก.)				ความจุ เก็บกัก (ล้าน ลบ.ม.)	ความจุ เก็บกักเต็ม (ล้าน ลบ.ม.)	ปริมาณน้ำ (ล้าน ลบ.ม.)	ระดับน้ำ ม.(รทก.)				ปริมาณน้ำ (ล้าน ลบ.ม.)			ปริมาณน้ำฝน (มม.)	ระบายน้ำ (ล้าน ลบ.ม)	คิดเป็น % ของความจุเดิม	คิดเป็น % ของความจุใหม่
				ต่ำสุด	สูงสุด	เก็บกัก	เก็บกักเต็ม				1 พ.ย. 68	19 เม.ย. 69	20 เม.ย. 69	+/-	19 เม.ย. 69	20 เม.ย. 69	+/-				
1	อ่างเก็บน้ำบางพระ	บางพระ	ศรีราชา	+ 20.00	+ 30.60	+30.00		117.0		115.167	+26.050	+26.020	-0.03	60.932	60.596	-0.34	0.00	0.000	51.79		
2	อ่างเก็บน้ำหนองค้อ	หนองขาม	ศรีราชา	+ 57.50	+66.85	+65.60	+66.00	21.40	23.40	16.940	+63.310	+63.300	-0.01	12.682	12.648	-0.03	0.00	0.000	59.10	54.05	
3	อ่างเก็บน้ำท่าประชัน	หนองปรือ	บางละมุง	+ 36.00	+ 45.70	+45.50		16.60		10.862	+42.860	+42.850	-0.01	9.513	9.492	-0.02	0.00	0.000	57.18		
4	อ่างเก็บน้ำชากนออก	ห้วยใหญ่	บางละมุง	+ 15.60	+ 23.60	+23.00		7.03		5.118	+20.460	+20.440	-0.02	3.339	3.316	-0.02	0.00	0.000	47.17		
5	อ่างเก็บน้ำหนองกลางดง	บึง	ศรีราชา	+ 51.00	+ 62.00	+61.20		7.65		5.580	+59.520	+59.510	-0.01	5.420	5.410	-0.01	0.00	0.000	70.72		
6	อ่างเก็บน้ำห้วยสะพาน	บึง	ศรีราชา	+ 67.00	+ 74.94	+74.00		3.84		3.128	+72.220	+72.210	-0.01	2.388	2.381	-0.01	0.00	0.000	62.00		
7	อ่างเก็บน้ำห้วยขุมจิต	ตะเคียนเตี้ย	บางละมุง	+ 57.00	+ 65.88	+65.00		4.80		0.793	+57.320	+57.320	0.00	0.344	0.344	0.00	0.00	0.000	7.17		
8	อ่างเก็บน้ำบ้านบึง	คลองกิ่ว	บ้านบึง	+ 75.20	+ 81.75	+80.80		10.98		7.411	+77.810	+77.790	-0.02	5.936	5.907	-0.03	0.00	0.000	53.80		
9	อ่างเก็บน้ำบึงพิททอง 1	ห้วยใหญ่	บางละมุง	+ 51.00	+ 56.75	+56.25		1.23		0.956	+54.45	+54.440	-0.01	0.840	0.837	-0.00	0.00	0.000	68.05		
10	อ่างเก็บน้ำบึงพิททอง 2	ห้วยใหญ่	บางละมุง	+ 35.00	+41.50	+41.00		2.00		1.543	+39.45	+39.440	-0.01	1.298	1.294	-0.00	0.00	0.000	64.68		
11	อ่างเก็บน้ำห้วยคู 1	บางเสร่	สัตหีบ	+ 33.00	+37.30	+36.50		1.50		0.944	+34.61	+34.600	-0.01	0.646	0.643	-0.00	0.00	0.000	42.83		
12	อ่างเก็บน้ำห้วยคู 2	บางเสร่	สัตหีบ	+ 46.50	+54.50	+54.00		2.90		2.458	+52.90	+52.890	-0.01	2.208	2.203	-0.01	0.00	0.000	75.96		
13	อ่างเก็บน้ำคลองหลวงฯ	เกาะจันทร์	เกาะจันทร์	+ 29.00	+ 37.16	+35.50	+36.50	98.00	125.00	75.356	+31.170	+31.140	-0.03	20.530	20.252	-0.28	0.00	0.170	20.67	16.20	
14	อ่างเก็บน้ำคลองกระแสด	หลวงทอง	บ่อทอง	+ 88.00	+99.7	+98.50		18.12		15.400	+97.010	+96.970	-0.04	13.230	13.120	-0.11	0.00	0.165	72.41		
รวม				-	-	-		313.05	342.05	261.66	-	-	-	139.306	138.441	-	0.3357	44.2	40.47		
										ปริมาณน้ำ					ปริมาณน้ำฝน	ปริมาณน้ำเฉลี่ย	ระยะยกบาน	เปิดบาน			
										1 พ.ย.68	ระดับน้ำ ม.(รทก.)				ปริมาณน้ำ (ล้าน ลบ.ม.)			เมื่อวาน (มม.)	(ลบ.ม./วินาที)	(ม.)	(ชม.)
1	ปตร.คลองพานทอง	บางนาง	พานทอง		+1.30	+1.20		1.20		1.30	+0.88	+0.88	0.00	1.189	1.189	0.000	0.00	0.000	0.00	0	
2	ปตร.ปลายคลองขป.พานทอง	บางนาง	พานทอง		+1.93	+1.50		0.67		0.68	+0.82	+0.86	0.04	0.547	0.558	0.011	0.00	0.000	0.00	0	
3	ปตร.ต้นคลองขป.พานทอง	บางนาง	พานทอง		+1.70	+1.70		-		-	+0.80	+0.84	0.04	0.00	0.00	0.000	0.0	-	-		

เกณฑ์น้ำดีมาก 81% ขึ้นไป
 เกณฑ์น้ำดี 51-80 %
 เกณฑ์น้ำพอใช้ 31-50 %
 เกณฑ์น้ำน้อย ≤ 30%

หมายเหตุ : กรุณาตรวจสอบความถูกต้องก่อนนำไปใช้งาน

รายงานสภาพน้ำ ประจำวันที่			20 เมษายน 2569			20 เมษายน 2568			20 เมษายน 2563				
รายชื่อ	ฝน 19 เม.ย. 69	ระดับน้ำ (ม.รทก.)		ระดับน้ำ (ม.รทก.)		เปอร์เซ็นต์	ระดับน้ำ (ม.รทก.)		เปอร์เซ็นต์	ระดับน้ำ (ม.รทก.)		เปอร์เซ็นต์	
		เก็บกัก (ม.รทก.)	ความจุ (ปกติ) (ล้าน ลบ.ม.)	ประจำวัน (ม.รทก.)	ปริมาณน้ำ (ล้าน ม. ³)		ประจำวัน (ม.รทก.)	ปริมาณน้ำ (ล้าน ม. ³)		ประจำวัน (ม.รทก.)	ปริมาณน้ำ (ล้าน ม. ³)		
<u>อ่างเก็บน้ำ</u>													
1 ดอกกราย	-	+53.30	71.400	+50.01	46.380	64.96%	+48.98	38.294	53.63%	+43.46	10.013	14.02%	
2 หนองปลาไหล	-	+45.00	163.750	+40.57	80.713	49.29%	+42.99	121.669	74.30%	+35.06	23.136	14.13%	
3 คลองใหญ่	-	+46.00	40.100	+43.69	19.249	48.00%	+43.41	17.243	43.00%	+40.53	4.419	11.02%	
<u>ลุ่มน้ำคลองใหญ่</u>				275.250		146.342	53.17%		177.206	64.38%		37.567	13.65%
4 ประแสร์	-	+35.99	295.000	+33.04	178.900	60.64%	+31.76	140.720	47.70%	+26.13	36.950	12.53%	
5 คลองระโอก	-	+33.50	19.650	+30.05	8.530	43.41%	+30.25	9.050	46.06%	+27.25	3.275	16.67%	
<u>ลุ่มน้ำประแสร์</u>				314.650		187.430	59.57%		149.770	47.60%		40.225	12.78%
<u>รวม</u>				589.900		333.772	56.58%		326.976	55.43%		77.792	13.19%

วิกฤต

<30.00%

ฉุกเฉิน

30.01-50.00%

ปกติ

50.01-80.00%

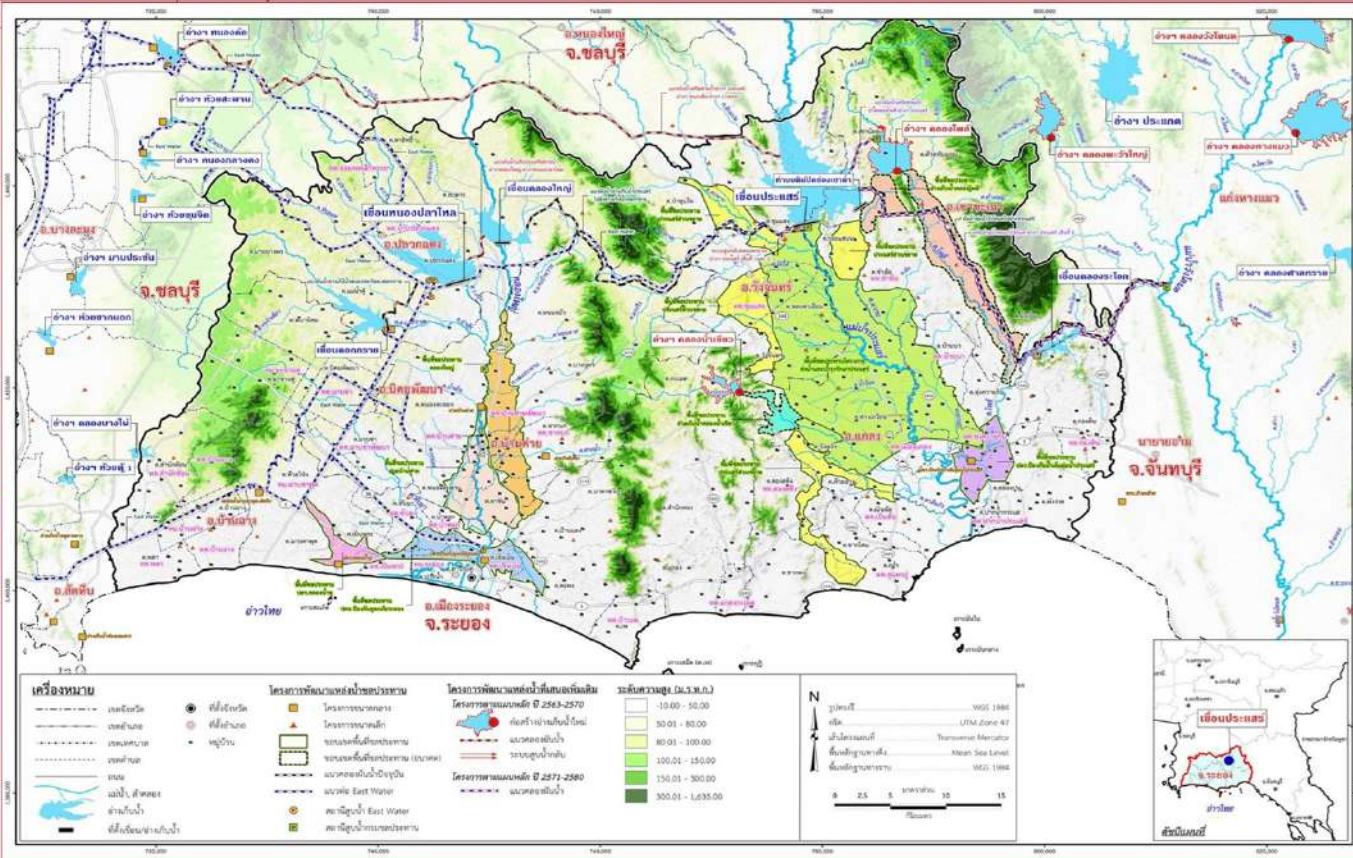
น้ำดี

> 80.00%



โครงการชลประทานระยอง

ข้อ	น้ำฝน (มม.)	ระดับน้ำ 06.00 น. 20 เมษายน 2569				ปริมาณน้ำผ่าน (ม. /วินาที)
		เหนือ (ม.รทก.)	ท้าย (ม.รทก.)	ห้อง	ยกบานสูง (ม.)	
1. ประตู/ทรบ.						
1.1 รั้วอำวนวย		+1.20	+0.20	2	2.00	-
1.2 ทรบ.คลองคา		+1.50	+0.30	3	3.00	-
1.3 สายสาม		+0.50	+0.20	4	4.00	-
1.4 น้ำหู		+1.20	+0.20	1	1.00	-
2. ฝ่ายบ้านค่าย						
2.1 เหนือ		+11.92	+6.77	-	0.00	-
2.2 ทรบ.ฝั่งซ้าย		+11.92	+10.70	-	0.50	2.69
2.3 ทรบ.ฝั่งขวา		+11.92	+10.80	-	0.40	1.92
	หมายเหตุ				รวม	4.609
3. ประตูคลองโพธิ์		+1.30	+0.40			
4. โครงการทรานซอดเล็ก	น้ำฝน (มม.)	ระดับตลิ่ง (ม.รทก.)	ระดับ น. (รทก.)	ปริมาณน้ำผ่าน สบ.ม.วิ		สูงต่ำ จากตลิ่ง
คลองมาข่า TM01	-	-	-	-	-	-
คลองระมอ TM02	-	-	-	-	-	-
คลองหนองหว้า TM03	-	-	-	-	-	-
คลองข้างค่าย TM04	-	-	-	-	-	-
5. สถานีวัดน้ำท่า	ระดับน้ำ (ม.รทก.)	ระดับตลิ่ง (ม.รทก.)	ปริมาณ คบ. (ม.วินาที)	สูง/ต่ำ จากตลิ่ง	สถานะ	
สถานีบ้านค่าย Z62	-	-	-	-	-	
สถานีบ้านเขาโอบส์ Z38	-	-	-	-	-	
สถานีบ้านวังไทร Z11	-	-	-	-	-	



อำเภอ

รายชื่อ	ฝั้น	ระดับน้ำ (ม.รทก.)		ปริมาณน้ำใช้การ	เปอร์เซ็นต์	เปอร์เซ็นต์ (คิดตามอุ้งทราย)	ที่ฝั้น คลอง ขุดลอกบาน (ด้าน สบ.ม.)	ที่ฝั้น คลอง ขุดลอกบาน (ด้าน น.)	ปริมาณน้ำ			19 เมษายน 2569									
		กึ่งฝั้น (ม.รทก.)	ความสูง (ก.ต.ม.)						พื้นที่ ความสูง (ก.ต.ม.)	ประจำวัน (น.รทก.)	ปริมาณน้ำ (ก.ต.ม.)	OUTLET		SPILLWAY		EMERGENCY	รับน้ำ-ส่งท่า (ด้าน น.)	Outflow (ด้าน สบ.ม.)	น้ำไหลลงอ่าง (ด้าน สบ.ม.)	ระกย วัชพิม (ด้าน สบ.ม.)	
		เปิดบาน	น.วินาที						ด้าน สบ.ม.วิน	เปิด ด้าน	น. /วินาที	น้ำสูง	น. /วินาที	รับน้ำ-ส่งท่า (ด้าน สบ.ม.)	Outflow (ด้าน สบ.ม.)	น้ำไหลลงอ่าง (ด้าน สบ.ม.)	ระกย วัชพิม (ด้าน สบ.ม.)				
อ่างเก็บน้ำ																					
1 ดอกทราย	-	+52.60	71.400	79.411	+50.01	46.380	43.380	64.96%	58.40%	-0.33	↓	-0.4	0	0.03	1.742	-	-	0.188	-	0.038	
2 ท้องปลาไหล	-	+45.00	163.750	187.620	+40.57	80.713	67.553	49.19%	43.02%	-0.61	↓	-0.4	2.5%	1.18	-	-	รับ	0.095	0.502	-	0.069
3 คลองใหญ่	-	+46.00	40.100	51.100	+43.69	19.249	16.249	48.00%	37.67%	-0.07	↓	-0.1	15.0%	3.53	0.30	-	รับ	0.095	0.433	0.189	0.033
ลุ่มน้ำคลองใหญ่			275.250	318.131		146.342	127.182	53.17%	46.00%					4.71	0.30	1.742		-	1.124	0.189	0.140
4 ประตู	-	+35.99	295.000		+33.04	178.900	158.900	60.64%		-0.70	↓	-0.2	0.20	5.10	0.44	-	รับ	0.387	0.520	-	0.180
5 คลองระลอก	-	+33.50	19.650		+30.05	8.530	8.330	43.41%		-0.05	↓	-0.2	0%	-	-	-	รับ	-	0.011	-	0.011
ลุ่มน้ำประตู			314.650			187.430	167.230	59.57%						5.100	0.441	-		-	0.531	-	0.191
รวม			589.900			333.772	294.412	56.58%						9.810	0.746	1.742		-	1.655	0.189	0.331

หมายเหตุ

วิกฤต	ฉุกเฉิน	ปกติ	น้ำลึก
<30.00%	30.01-50.00%	50.01-80.00%	> 80.00%

กรุณาตรวจสอบความถูกต้อง ก่อนนำไปใช้งาน