

โครงการชลประทานชลบุรี

จังหวัดชลบุรี



กรมชลประทาน
สรุปปริมาณน้ำประจำวัน

สำนักงานชลประทานที่ 9

จังหวัดชลบุรี



19 เมษายน 2569

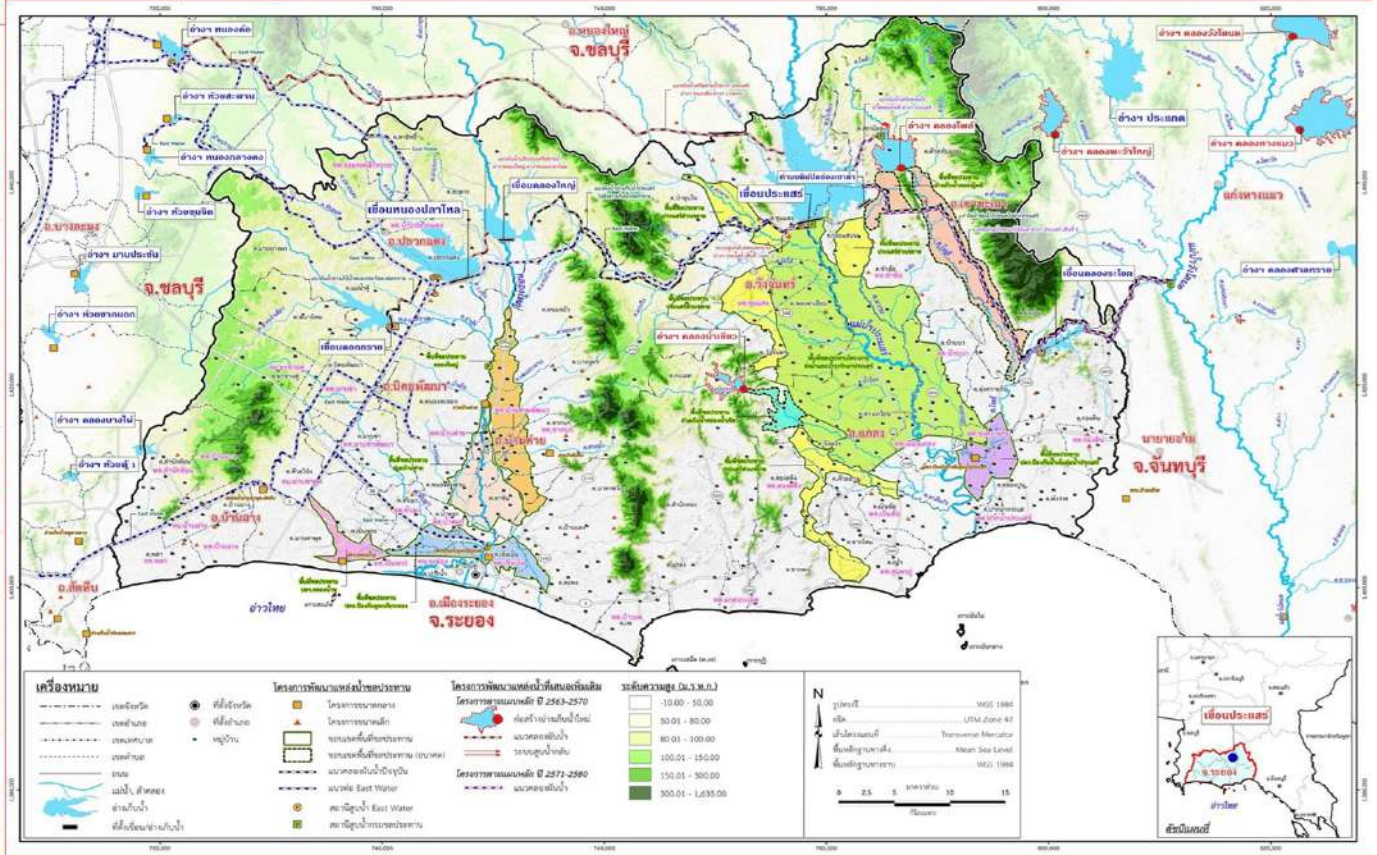
ลำดับที่	รายชื่ออ่างเก็บน้ำ	ตำบล	อำเภอ	ระดับน้ำ ม.(รทก.)				ความจุ เก็บกัก (ล้าน ลบ.ม.)	ความจุ เก็บกักเต็ม (ล้าน ลบ.ม.)	ปริมาณน้ำ (ล้าน ลบ.ม.)	ระดับน้ำ ม.(รทก.)				ปริมาณน้ำ (ล้าน ลบ.ม.)			ปริมาณน้ำฝน (มม.)	ระบายน้ำ (ล้าน ลบ.ม)	คิดเป็น % ของความจุเดิม	คิดเป็น % ของความจุใหม่
				ต่ำสุด	สูงสุด	เก็บกัก	เก็บกักเต็ม				1 พ.ย. 68	18 เม.ย. 69	19 เม.ย. 69	+/-	18 เม.ย. 69	19 เม.ย. 69	+/-				
1	อ่างเก็บน้ำบางพระ	บางพระ	ศรีราชา	+ 20.00	+ 30.60	+30.00		117.0		115.167	+26.080	+26.050	-0.03	61.269	60.932	-0.34	0.00	0.000	52.08		
2	อ่างเก็บน้ำหนองค้อ	หนองขาม	ศรีราชา	+ 57.50	+66.85	+65.60	+66.00	21.40	23.40	16.940	+63.320	+63.310	-0.01	12.716	12.682	-0.03	0.00	0.000	59.26	54.20	
3	อ่างเก็บน้ำท่าประชัน	หนองปรือ	บางละมุง	+ 36.00	+ 45.70	+45.50		16.60		10.862	+42.870	+42.860	-0.01	9.534	9.513	-0.02	0.00	0.000	57.31		
4	อ่างเก็บน้ำชากนออก	ห้วยใหญ่	บางละมุง	+ 15.60	+ 23.60	+23.00		7.03		5.118	+20.480	+20.460	-0.02	3.362	3.339	-0.02	0.00	0.000	47.50		
5	อ่างเก็บน้ำหนองกลางดง	บึง	ศรีราชา	+ 51.00	+ 62.00	+61.20		7.65		5.580	+59.530	+59.520	-0.01	5.430	5.420	-0.01	0.00	0.000	70.85		
6	อ่างเก็บน้ำห้วยสะพาน	บึง	ศรีราชา	+ 67.00	+ 74.94	+74.00		3.84		3.128	+72.240	+72.220	-0.02	2.402	2.388	-0.01	0.00	0.000	62.18		
7	อ่างเก็บน้ำห้วยขุมจิต	ตะเคียนเตี้ย	บางละมุง	+ 57.00	+ 65.88	+65.00		4.80		0.793	+57.320	+57.320	0.00	0.344	0.344	0.00	0.00	0.000	7.17		
8	อ่างเก็บน้ำบ้านบึง	คลองกิ่ว	บ้านบึง	+ 75.20	+ 81.75	+80.80		10.98		7.411	+77.830	+77.810	-0.02	5.965	5.936	-0.03	0.00	0.000	54.06		
9	อ่างเก็บน้ำบึงพิภพทอง 1	ห้วยใหญ่	บางละมุง	+ 51.00	+ 56.75	+56.25		1.23		0.956	+54.46	+54.450	-0.01	0.843	0.840	-0.00	0.00	0.000	68.29		
10	อ่างเก็บน้ำบึงพิภพทอง 2	ห้วยใหญ่	บางละมุง	+ 35.00	+41.50	+41.00		2.00		1.543	+39.46	+39.450	-0.01	1.302	1.298	-0.00	0.00	0.000	64.88		
11	อ่างเก็บน้ำห้วยคู 1	บางเสร่	สัตหีบ	+ 33.00	+37.30	+36.50		1.50		0.944	+34.62	+34.610	-0.01	0.650	0.646	-0.00	0.00	0.000	43.08		
12	อ่างเก็บน้ำห้วยคู 2	บางเสร่	สัตหีบ	+ 46.50	+54.50	+54.00		2.90		2.458	+52.91	+52.900	-0.01	2.213	2.208	-0.01	0.00	0.000	76.14		
13	อ่างเก็บน้ำคลองหลวงฯ	เกาะจันทร์	เกาะจันทร์	+ 29.00	+ 37.16	+35.50	+36.50	98.00	125.00	75.356	+31.200	+31.170	-0.03	20.807	20.530	-0.28	0.00	0.041	20.95	16.42	
14	อ่างเก็บน้ำคลองกระแสด	หลวงทอง	บ่อทอง	+ 88.00	+99.7	+98.50		18.12		15.400	+97.050	+97.010	-0.04	13.340	13.230	-0.11	0.00	0.165	73.01		
รวม				-	-	-		313.05	342.05	261.66	-	-	-	140.177	139.306	-	0.2069	44.5	40.73		
										ปริมาณน้ำ					ปริมาณน้ำฝน	ปริมาณน้ำเฉลี่ย	ระยะยกบาน	เปิดบาน			
										1 พ.ย.68	ระดับน้ำ ม.(รทก.)				ปริมาณน้ำ (ล้าน ลบ.ม.)			เมื่อวาน (มม.)	(ลบ.ม./วินาที)	(ม.)	(ชม.)
1	ปตร.คลองพานทอง	บางนาง	พานทอง		+1.30	+1.20		1.20		1.30	+0.88	+0.88	0.00	1.189	1.189	0.000	0.00	0.000	0.00	0	
2	ปตร.ปลายคลองขป.พานทอง	บางนาง	พานทอง		+1.93	+1.50		0.67		0.68	+0.78	+0.82	0.04	0.535	0.547	0.012	0.00	0.000	0.00	0	
3	ปตร.ต้นคลองขป.พานทอง	บางนาง	พานทอง		+1.70	+1.70		-		-	+0.80	+0.80	0.00	0.00	0.00	0.000	0.0	-	-	-	

เกณฑ์น้ำดีมาก 81% ขึ้นไป เกณฑ์น้ำดี 51-80 % เกณฑ์น้ำพอใช้ 31-50 % เกณฑ์น้ำน้อย ≤ 30%

หมายเหตุ : กรุณาตรวจสอบความถูกต้องก่อนนำไปใช้งาน



ชื่อ	น้ำฝน (มม.)	ระดับน้ำ 06.00 น. 19 เมษายน 2569			ปริมาณสูง (ม.)	ปริมาณผ่าน (ม./วินาที)
		เหนือ (ม.รทก.)	ท้าย (ม.รทก.)	ห้อง		
1. ประตู/ทรบ.						
1.1 รั้วอำวนว		+1.20	+0.20	2	2.00	-
1.2 ทรบ.คลองคา		+1.50	+0.30	3	3.00	-
1.3 สายสาม		+0.50	+0.20	4	4.00	-
1.4 น้ำหู		+1.20	+0.20	1	1.00	-
2. ฝ่ายบ้านค่าย						
2.1 เหนือ		+11.95	+6.82	-	0.03	0.60
2.2 ทรบ.ฝั่งซ้าย		+11.95	+10.70	-	0.50	2.73
2.3 ทรบ.ฝั่งขวา		+11.95	+10.80	-	0.40	1.94
	หมายเหตุ				รวม	5.269
3. ประตูคลองโพธิ์		+1.30	+0.40	-	-	-
4. โครงการทรานซอดเล็ก	น้ำฝน (มม.)	ระดับตลิ่ง (ม.รทก.)	ระดับ น. (รทก.)	ปริมาณน้ำผ่าน สบ.ม.วิ	สูงต่ำ จากตลิ่ง	
คลองมาข่า TM01	-	-	-	-	-	-
คลองระมอ TM02	-	-	-	-	-	-
คลองหนองหว้า TM03	-	-	-	-	-	-
คลองข้างค่าย TM04	-	-	-	-	-	-
5. สถานีวัดน้ำท่า	ระดับน้ำ (ม.รทก.)	ระดับตลิ่ง (ม.รทก.)	ปริมาณ คบ. (ม.วินาที)	สูง/ต่ำ จากตลิ่ง	สถานะ	
สถานีบ้านค่าย Z62	-	-	-	-	-	-
สถานีบ้านเขาโอบส์ Z38	-	-	-	-	-	-
สถานีบ้านวังไทร Z11	-	-	-	-	-	-



อำเภอไทย

รายชื่อ	ฝน	ระดับน้ำ (ม.รทก.)		ปริมาณน้ำใช้การ	เปอร์เซ็นต์	เปอร์เซ็นต์ (เทียบกับปริมาณ)	ที่เก็บ คลอง ขาดความ (ด้านลบ)	ที่เก็บ คลอง ขาดความ (ด้านลบ)	ปริมาณน้ำ			18 เมษายน 2569										
		กึ่งกลาง (ด้านลบ)	ที่เก็บ ความจุ(ชั่วคราว)						ประจำวัน	ปริมาณน้ำ	OUTLET		SPILLWAY		EMERGENCY	รับน้ำ-ส่งน้ำ (ด้านลบ)	Outflow	น้ำไหลลงอ่าง	ระบาย วัชพืช			
		(ม.รทก.)	(ด้านลบ)						(ด้านลบ)	(ด้านลบ)	เปิดบาน (ม.วินาที)	ด้านลบ	เปิดบาน (ม.วินาที)	น้ำสูง (ม.วินาที)	(ด้านลบ)	(ด้านลบ)	(ด้านลบ)	(ด้านลบ)				
อ่างเก็บน้ำ																						
1 ดอกกรวย	-	+52.60	71.400	79.411	+50.05	46.713	43.713	65.42%	58.82%	-0.34	↓	-0.4	-	0	0.03	1.756	-	-	0.190	-	0.038	
2 หนองปลาไหล	-	+45.00	163.750	187.620	+40.61	81.320	68.160	49.60%	43.34%	-0.91	↓	-0.6	2.5%	1.18	-	-	-	รับ	0.095	0.575	-	0.070
3 คลองใหญ่	-	+46.00	40.100	51.100	+43.70	19.324	16.324	48.19%	37.82%	-0.07	↓	-0.1	15.0%	3.53	0.31	-	-	รับ	0.095	0.434	0.176	0.034
ลุ่มน้ำคลองใหญ่			275.250	318.131		147.357	128.197	53.54%	46.32%					4.72	0.31	1.756			1.199	0.176	0.141	
4 ประตู	-	+35.99	295.000		+33.06	179.600	159.600	60.88%		-0.70	↓	-0.2	0.20	5.32	0.46			รับ	0.402	0.510	-	0.190
5 คลองระลอก	-	+33.50	19.650		+30.07	8.582	8.382	43.67%		-0.16	↓	-0.6	0%	-	-				-	0.011	-	0.011
ลุ่มน้ำประตู			314.650			188.182	167.982	59.81%						5.320	0.460				0.521	-	-	0.201
รวม			589.900			335.539	296.179	56.88%						10.035	0.765	1.756			1.720	0.176	-	0.342

หมายเหตุ

วิกฤต	ฉุกเฉิน	ปกติ	น้ำลึก
<30.00%	30.01-50.00%	50.01-80.00%	> 80.00%

กรุณาตรวจสอบความถูกต้อง ก่อนนำไปใช้งาน

รายงานสภาพน้ำ ประจำวันที่			19 เมษายน 2569			19 เมษายน 2568			19 เมษายน 2563			
รายชื่อ	ฝน 18 เม.ย. 69	ระดับน้ำ (ม.รทก.)		ระดับน้ำ (ม.รทก.)		เปอร์เซ็นต์	ระดับน้ำ (ม.รทก.)		เปอร์เซ็นต์	ระดับน้ำ (ม.รทก.)		เปอร์เซ็นต์
		เก็บกัก (ม.รทก.)	ความจุ (ปกติ) (ล้าน ลบ.ม.)	ประจำวัน (ม.รทก.)	ปริมาณน้ำ (ล้าน ม. ³)		ประจำวัน (ม.รทก.)	ปริมาณน้ำ (ล้าน ม. ³)		ประจำวัน (ม.รทก.)	ปริมาณน้ำ (ล้าน ม. ³)	
<u>อ่างเก็บน้ำ</u>												
1 ดอกทราย	-	+53.30	71.400	+50.05	46.713	65.42%	+48.89	37.632	52.71%	+43.50	10.138	14.20%
2 หนองปลาไหล	-	+45.00	163.750	+40.61	81.320	49.66%	+43.03	122.450	74.78%	+35.03	22.935	14.01%
3 คลองใหญ่	-	+46.00	40.100	+43.70	19.324	48.19%	+43.45	17.520	43.69%	+40.59	4.578	11.42%
<u>ลุ่มน้ำคลองใหญ่</u>			275.250		147.357	53.54%		177.602	64.52%		37.652	13.68%
4 ประแสร์	-	+35.99	295.000	+33.06	179.600	60.88%	+31.78	141.160	47.85%	+26.22	37.990	12.88%
5 คลองระโอก	-	+33.50	19.650	+30.07	8.582	43.67%	+30.25	9.050	46.06%	+27.44	3.560	18.12%
<u>ลุ่มน้ำประแสร์</u>			314.650		188.182	59.81%		150.210	47.74%		41.550	13.21%
<u>รวม</u>			589.900		335.539	56.88%		327.812	55.57%		79.202	13.43%

วิกฤต

<30.00%

ฉุกเฉิน

30.01-50.00%

ปกติ

50.01-80.00%

น้ำดี

> 80.00%