

โครงการชลประทานชลบุรี

จังหวัดชลบุรี



กรมชลประทาน
สรุปปริมาณน้ำประจำวัน

สำนักงานชลประทานที่ 9

จังหวัดชลบุรี



18 เมษายน 2569

ลำดับที่	รายชื่ออ่างเก็บน้ำ	ตำบล	อำเภอ	ระดับน้ำ ม.(รทก.)				ความจุ เก็บกัก (ล้าน ลบ.ม.)	ความจุ เก็บกักเต็ม (ล้าน ลบ.ม.)	ปริมาณน้ำ (ล้าน ลบ.ม.)	ระดับน้ำ ม.(รทก.)				ปริมาณน้ำ (ล้าน ลบ.ม.)			ปริมาณน้ำฝน (มม.)	ระบายน้ำ (ล้าน ลบ.ม)	คิดเป็น % ของความจุเดิม	คิดเป็น % ของความจุใหม่
				ต่ำสุด	สูงสุด	เก็บกัก	เก็บกักเต็ม				1 พ.ย. 68	17 เม.ย. 69	18 เม.ย. 69	+/-	17 เม.ย. 69	18 เม.ย. 69	+/-				
1	อ่างเก็บน้ำบางพระ	บางพระ	ศรีราชา	+ 20.00	+ 30.60	+30.00		117.0		115.167	+26.110	+26.080	-0.03	61.605	61.269	-0.34	0.00	0.000	52.37		
2	อ่างเก็บน้ำหนองค้อ	หนองขาม	ศรีราชา	+ 57.50	+66.85	+65.60	+66.00	21.40	23.40	16.940	+63.340	+63.320	-0.02	12.784	12.716	-0.07	0.00	0.000	59.42	54.34	
3	อ่างเก็บน้ำท่าบ่อประชัน	หนองปรือ	บางละมุง	+ 36.00	+ 45.70	+45.50		16.60		10.862	+42.880	+42.870	-0.01	9.555	9.534	-0.02	0.00	0.000	57.43		
4	อ่างเก็บน้ำชากนออก	ห้วยใหญ่	บางละมุง	+ 15.60	+ 23.60	+23.00		7.03		5.118	+20.500	+20.480	-0.02	3.385	3.362	-0.02	0.00	0.000	47.82		
5	อ่างเก็บน้ำหนองกลางดง	บึง	ศรีราชา	+ 51.00	+ 62.00	+61.20		7.65		5.580	+59.530	+59.530	0.00	5.430	5.430	0.00	0.00	0.000	70.98		
6	อ่างเก็บน้ำห้วยสะพาน	บึง	ศรีราชา	+ 67.00	+ 74.94	+74.00		3.84		3.128	+72.240	+72.240	0.00	2.402	2.402	0.00	0.00	0.000	62.54		
7	อ่างเก็บน้ำห้วยขุมจิต	ตะเคียนเตี้ย	บางละมุง	+ 57.00	+ 65.88	+65.00		4.80		0.793	+57.340	+57.320	-0.02	0.348	0.344	-0.00	0.00	0.000	7.17		
8	อ่างเก็บน้ำบ้านบึง	คลองกิ่ว	บ้านบึง	+ 75.20	+ 81.75	+80.80		10.98		7.411	+77.850	+77.830	-0.02	5.995	5.965	-0.03	0.00	0.000	54.33		
9	อ่างเก็บน้ำบึงพิภพทอง 1	ห้วยใหญ่	บางละมุง	+ 51.00	+ 56.75	+56.25		1.23		0.956	+54.47	+54.460	-0.01	0.846	0.843	-0.00	0.00	0.000	68.54		
10	อ่างเก็บน้ำบึงพิภพทอง 2	ห้วยใหญ่	บางละมุง	+ 35.00	+41.50	+41.00		2.00		1.543	+39.47	+39.460	-0.01	1.306	1.302	-0.00	0.00	0.000	65.08		
11	อ่างเก็บน้ำห้วยคู 1	บางเสร่	สัตหีบ	+ 33.00	+37.30	+36.50		1.50		0.944	+34.63	+34.620	-0.01	0.653	0.650	-0.00	0.00	0.000	43.32		
12	อ่างเก็บน้ำห้วยคู 2	บางเสร่	สัตหีบ	+ 46.50	+54.50	+54.00		2.90		2.458	+52.92	+52.910	-0.01	2.218	2.213	-0.01	0.00	0.000	76.32		
13	อ่างเก็บน้ำคลองหลวงฯ	เกาะจันทร์	เกาะจันทร์	+ 29.00	+ 37.16	+35.50	+36.50	98.00	125.00	75.356	+31.230	+31.200	-0.03	21.095	20.807	-0.29	0.00	0.170	21.23	16.65	
14	อ่างเก็บน้ำคลองกระแสด	หลวงทอง	บ่อทอง	+ 88.00	+99.7	+98.50		18.12		15.400	+97.100	+97.050	-0.05	13.470	13.340	-0.13	0.00	0.165	73.62		
	รวม			-	-	-		313.05	342.05	261.66	-	-	-	141.092	140.177	-	0.3358	44.8	40.98		
										ปริมาณน้ำ 1 พ.ย.68							ปริมาณน้ำฝน เมื่อวาน (มม.)	ปริมาณน้ำเฉลี่ย (ลบ.ม./วินาที)	ระยะยกบาน (ม.)	เปิดบาน (ชม.)	
1	ปตร.คลองพานทอง	บางนาง	พานทอง		+1.30	+1.20		1.20		1.30	+0.88	+0.88	0.00	1.189	1.189	0.000	0.00	0.000	0.00	0	
2	ปตร.ปลายคลองขป.พานทอง	บางนาง	พานทอง		+1.93	+1.50		0.67		0.68	+0.76	+0.78	0.02	0.530	0.535	0.005	0.00	0.000	0.00	0	
3	ปตร.ต้นคลองขป.พานทอง	บางนาง	พานทอง		+1.70	+1.70		-		-	+0.81	+0.80	-0.01	0.00	0.00	0.000	0.0	-	-	-	

เกณฑ์น้ำดีมาก 81% ขึ้นไป
 เกณฑ์น้ำดี 51-80 %
 เกณฑ์น้ำพอใช้ 31-50 %
 เกณฑ์น้ำน้อย ≤ 30%

หมายเหตุ : กรุณาตรวจสอบความถูกต้องก่อนนำไปใช้งาน

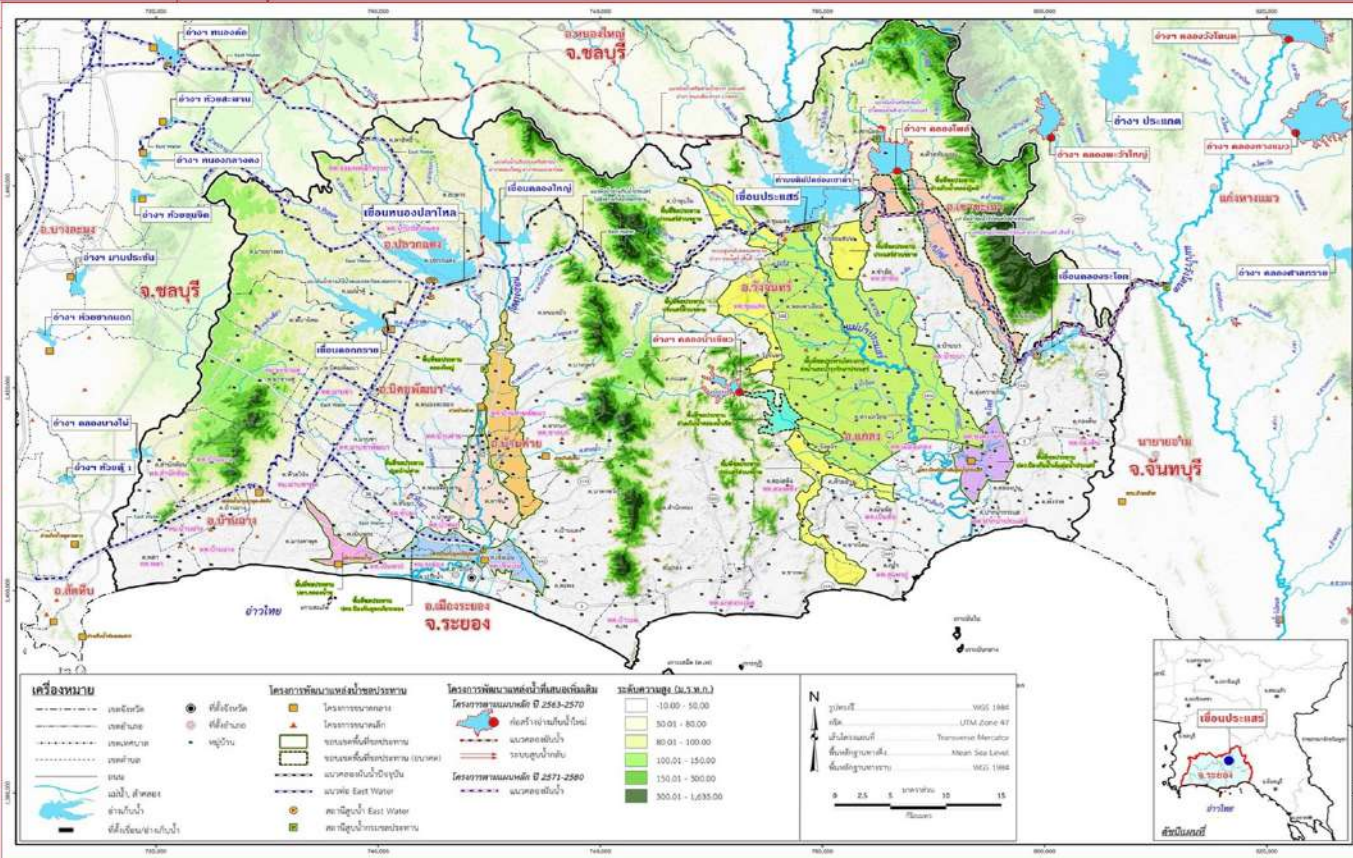


โครงการชลประทานระยอง

รายงานสถานการณ์น้ำ จ.ระยอง

เสาร์ 18 เมษายน 2569

ข้อ	น้ำฝน (มม.)	ระดับน้ำ 06.00 น. 18 เมษายน 2569			ปริมาณสูง (ม.)	ปริมาณผ่าน (ม./วินาที)
		เหนือ (ม.รทก.)	ท้าย (ม.รทก.)	ห้อง		
1. ประตู/ทรบ.						
1.1 รั้วอำวนวย		+1.20	+0.20	2	2.00	-
1.2 ทรบ.คลองคา		+1.50	+0.30	3	3.00	-
1.3 สายสาม		+0.50	+0.20	4	4.00	-
1.4 น้ำหู		+1.20	+0.20	1	1.00	-
2. ฝ่ายบ้านค่าย						
2.1 เหนือ		+11.96	+6.90	-	0.04	0.93
2.2 ทรบ.ฝั่งซ้าย		+11.96	+10.70	-	0.50	2.74
2.3 ทรบ.ฝั่งขวา		+11.96	+10.60	-	0.20	0.80
	หมายเหตุ				รวม	4.466
3. ประตูคลองโพธิ์		+1.40	+0.40	-	-	-
4. โครงการทรานซอดเล็ก	น้ำฝน (มม.)	ระดับตลิ่ง (ม.รทก.)	ระดับ น. (รทก.)	ปริมาณน้ำผ่าน สบ.ม.วิ	สูงต่ำ จาก	ตลิ่ง
คลองมาข่า TM01	-	-	-	-	-	-
คลองระมอ TM02	-	-	-	-	-	-
คลองหนองหว้า TM03	-	-	-	-	-	-
คลองข้างค่าย TM04	-	-	-	-	-	-
5. สถานีวัดน้ำท่า	ระดับน้ำ (ม.รทก.)	ระดับตลิ่ง (ม.รทก.)	ปริมาณ คบ. (ม.วินาที)	สูง/ต่ำ จาก	ตลิ่ง	สถานะ
สถานีบ้านค่าย Z62	-	-	-	-	-	-
สถานีบ้านเขาโอบส์ Z38	-	-	-	-	-	-
สถานีบ้านวังไทร Z11	-	-	-	-	-	-



อำเภอไทย

รายชื่อ	ฝั้น	ระดับน้ำ (ม.รทก.)		ปริมาณน้ำใช้	เปอร์เซ็นต์	เปอร์เซ็นต์ (เทียบกับปริมาณ)	ที่ขึ้น คลอง จากฝั้น (ด้าน สบ.ม.)	ที่ขึ้น คลอง จากฝั้น (ด้าน น.)	ปริมาณน้ำ			17 เมษายน 2569										
		กึ่งฝั้น (ม.รทก.)	ความสูง (ก.ม.ม.)						ที่ขึ้น คลอง จากฝั้น (ด้าน สบ.ม.)	ที่ขึ้น คลอง จากฝั้น (ด้าน น.)	OUTLET		SPILLWAY		EMERGENCY	รับน้ำ-ส่งน้ำ (ด้านน้ำ)	Outflow	น้ำไหลลงอ่าง	ระกบ วัชพืช			
		ปริมาณน้ำ (ก.ม.ม.)	ประจําวัน (ก.ม.ม.)						ปริมาณน้ำ (ก.ม.ม.)	เปิด (ม.วินาที)	ด้าน สบ.ม.วิน	เปิด (ม.วินาที)	น้ำสูง (ม.วินาที)	ด้าน สบ.ม.วิน	รับน้ำ-ส่งน้ำ (ด้าน สบ.ม.)	(ด้าน สบ.ม.)	(ด้าน สบ.ม.)	(ด้าน สบ.ม.)				
อ่างเก็บน้ำ																						
1 ดอกกรวย	-	+52.60	71.400	79.411	+50.09	47.048	44.048	65.89%	59.25%	-0.34	↓	-0.4	-	0	0.03	1.770	-	-	0.191	-	0.038	
2 หนองปลาไหล	-	+45.00	163.750	187.620	+40.67	82.231	69.071	50.22%	43.83%	-0.91	↓	-0.6	2.5%	1.19	-	-	-	รับ	0.095	0.557	-	0.070
3 คลองใหญ่	-	+46.00	40.100	51.100	+43.71	19.399	16.399	48.38%	37.96%	0.00	⇒	.00	15.0%	3.53	0.31	-	-	รับ	0.095	0.434	0.253	0.034
ลุ่มน้ำคลองใหญ่			275.250	318.131		148.677	129.517	54.02%	46.73%					4.72	0.31	1.770			1.182	0.253	0.142	
4 ประตู	-	+35.99	295.000		+33.08	180.300	160.300	61.12%		-0.70	↓	-0.2	0.20	5.28	0.46			รับ	0.401	0.530	-	0.170
5 คลองระลอก	-	+33.50	19.650		+30.13	8.738	8.538	44.47%		-0.10	↓	-0.4	0%	-	-	-			-	0.011	-	0.011
ลุ่มน้ำประตู			314.650			189.038	168.838	60.08%						5.280	0.456				0.541	-	-	0.181
รวม			589.900			337.715	298.355	57.25%						9.997	0.761	1.770			1.723	0.253	0.323	

หมายเหตุ

วิกฤต	ฉุกเฉิน	ปกติ	น้ำลึก
<30.00%	30.01-50.00%	50.01-80.00%	> 80.00%

กรุณาตรวจสอบความถูกต้อง ก่อนนำไปใช้งาน

รายงานสภาพน้ำ ประจำวันที่			18 เมษายน 2569			18 เมษายน 2568			18 เมษายน 2563			
รายชื่อ	ฝน 17 เม.ย. 69	ระดับน้ำ (ม.รทก.)		ระดับน้ำ (ม.รทก.)		เปอร์เซ็นต์	ระดับน้ำ (ม.รทก.)		เปอร์เซ็นต์	ระดับน้ำ (ม.รทก.)		เปอร์เซ็นต์
		เก็บกัก (ม.รทก.)	ความจุ (ปกติ) (ล้าน ลบ.ม.)	ประจำวัน (ม.รทก.)	ปริมาณน้ำ (ล้าน ม. ³)		ประจำวัน (ม.รทก.)	ปริมาณน้ำ (ล้าน ม. ³)		ประจำวัน (ม.รทก.)	ปริมาณน้ำ (ล้าน ม. ³)	
<u>อ่างเก็บน้ำ</u>												
1 ดอกทราย	-	+53.30	71.400	+50.09	47.048	65.89%	+48.99	38.368	53.74%	+43.53	10.232	14.33%
2 หนองปลาไหล	-	+45.00	163.750	+40.67	82.231	50.22%	+43.04	122.650	74.90%	+34.99	22.675	13.85%
3 คลองใหญ่	-	+46.00	40.100	+43.71	19.399	48.38%	+43.47	17.659	44.04%	+40.65	4.742	11.83%
<u>ลุ่มน้ำคลองใหญ่</u>			275.250		148.677	54.02%		178.677	64.91%		37.649	13.68%
4 ประแสร์	-	+35.99	295.000	+33.08	180.300	61.12%	+31.80	141.600	48.00%	+26.31	39.020	13.23%
5 คลองระโอก	-	+33.50	19.650	+30.13	8.738	44.47%	+30.32	9.232	46.98%	+27.63	3.845	19.57%
<u>ลุ่มน้ำประแสร์</u>			314.650		189.038	60.08%		150.832	47.94%		42.865	13.62%
<u>รวม</u>			589.900		337.715	57.25%		329.509	55.86%		80.514	13.65%

วิกฤต

<30.00%

ฉุกเฉิน

30.01-50.00%

ปกติ

50.01-80.00%

น้ำดี

> 80.00%