

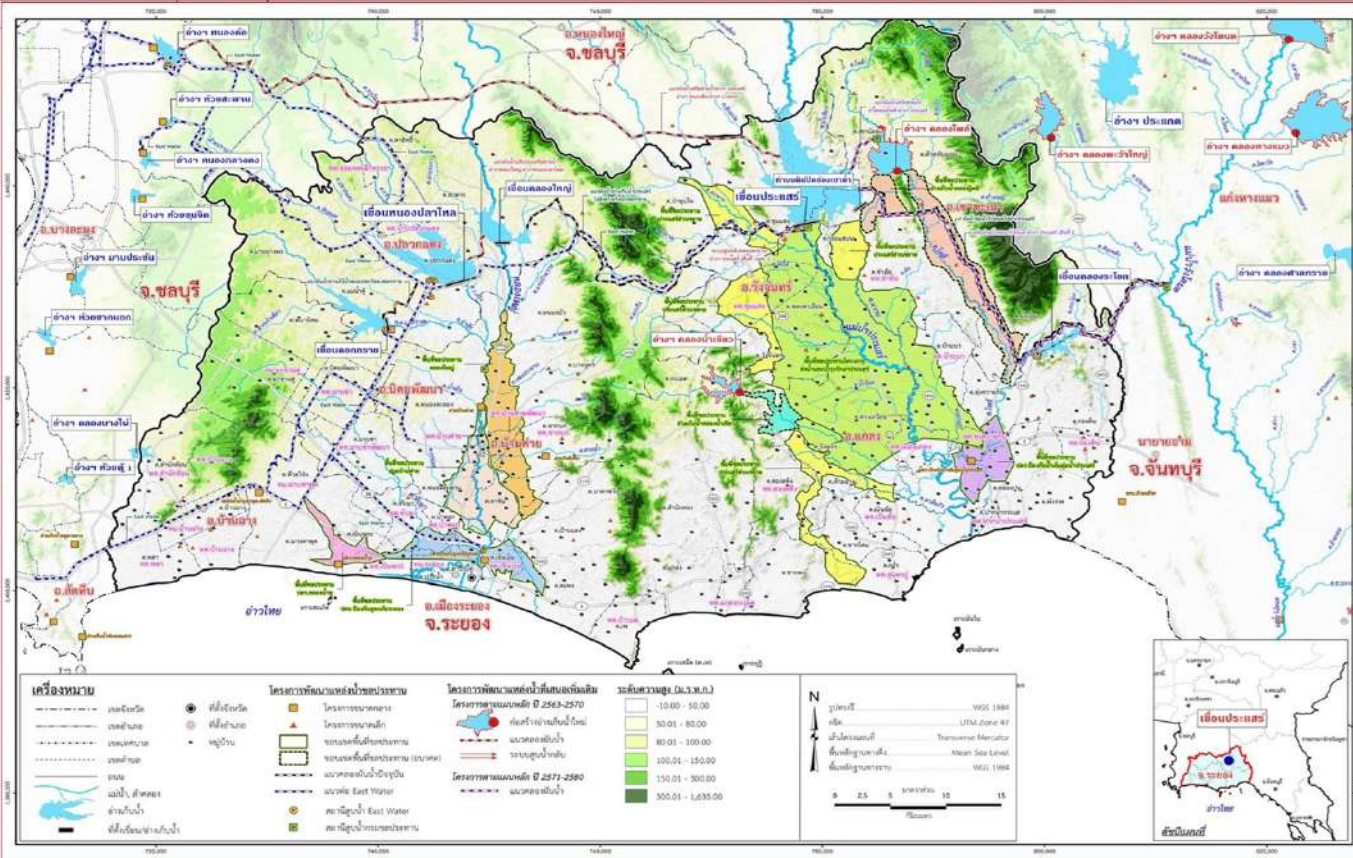


โครงการชลประทานระยอง

รายงานสถานการณ์น้ำ จ.ระยอง

ศุกร์ 17 เมษายน 2569

ข้อ	น้ำฝน (มม.)	ระดับน้ำ 06.00 น. 17 เมษายน 2569			ปริมาณสูง (ม.)	ปริมาณผ่าน (ม. ³ /วินาที)
		เหนือ (ม.รทก.)	ท้าย (ม.รทก.)	ห้อง		
1. ประตู/ทรบ.						
1.1 รั้วอำวนว		+1.20	+0.20	2	2.00	-
1.2 ทรบ.คลองคา		+1.50	+0.30	3	3.00	-
1.3 สายสาม		+0.50	+0.20	4	4.00	-
1.4 น้ำหู		+1.20	+0.20	1	1.00	-
2. ฝ่ายบ้านค่าย						
2.1 เหนือ		+11.95	+6.90	-	0.03	0.60
2.2 ทรบ.ฝั่งซ้าย		+11.95	+10.60	-	0.40	2.10
2.3 ทรบ.ฝั่งขวา		+11.95	+10.60	-	0.20	0.80
	หมายเหตุ				รวม	3.506
3. ประตูคลองโพธิ์		+1.40	+0.40	-	-	-
4. โครงการทรานซอดเล็ก	น้ำฝน (มม.)	ระดับตลิ่ง (ม.รทก.)	ระดับ น. (รทก.)	ปริมาณน้ำผ่าน สบ.ว.วิ	สูง/ต่ำ จาก	ตลิ่ง
คลองมาข่า TM01	-	-	-	-	-	-
คลองระมอ TM02	-	-	-	-	-	-
คลองหนองหว้า TM03	-	-	-	-	-	-
คลองข้างค่าย TM04	-	-	-	-	-	-
5. สถานีวัดน้ำท่า	ระดับน้ำ (ม.รทก.)	ระดับตลิ่ง (ม.รทก.)	ปริมาณ คบ. (ม.วินาที)	สูง/ต่ำ จาก	สถานะ	ตลิ่ง
สถานีบ้านค่าย Z62	-	-	-	-	-	-
สถานีบ้านเขาโอบส์ Z38	-	-	-	-	-	-
สถานีบ้านวังไทร Z11	-	-	-	-	-	-



รายชื่อ	ฝั้น	ระดับน้ำ (ม.รทก.)		ปริมาณน้ำใช้การ	เปอร์เซ็นต์	เปอร์เซ็นต์ (พิจารณาอุทกภัย)	ที่สิ้นสุด คลอง ขุดเชื่อม (ด้าน สบ.ม.)	ที่สิ้นสุด คลอง ขุดเชื่อม (ด้าน น.)	ปริมาณน้ำ			16 เมษายน 2569											
		กึ่งฝั้น (ม.รทก.)	ความสูง (กึ่ง สบ.ม.)						ที่ความสูง (กึ่ง สบ.ม.)	ประจำวัน (น.รทก.)	ปริมาณน้ำ (กึ่ง สบ.ม.)	การ	OUTLET	SPILLWAY	EMERGENCY	รับน้ำ-ส่งน้ำ (ด้านน้ำ)	Outflow	น้ำไหลลงอ่าง	ระกอบ วัชพืช				
		เปิดบาน (น.วินาที)	ด้าน สบ.ม.วิน						เปิด บาน (น.วินาที)	ด้าน สบ.ม.วิน	น้ำสูง (ม.วินาที)	ด้าน สบ.ม.วิน	รับน้ำ-ส่งน้ำ (ด้าน สบ.ม.)	Outflow (ด้าน สบ.ม.)	น้ำไหลลงอ่าง (ด้าน สบ.ม.)	ระกอบ วัชพืช (ด้าน สบ.ม.)							
อ่างเก็บน้ำ																							
1 ดอกทราย	-	+52.60	71.400	79.411	+50.13	47.385	44.385	66.37%	59.67%	-0.34	↓	-0.4	-	0	-	0.03	1.784	-	-	0.193	-	0.038	
2 ท้องปลาไหล	-	+45.00	163.750	187.620	+40.73	83.141	69.981	50.77%	44.31%	-0.91	↓	-0.6	2.5%	1.19	-	-	-	-	รับ	0.095	0.544	-	0.070
3 คลองใหญ่	-	+46.00	40.100	51.100	+43.71	19.399	16.399	48.38%	37.96%	-0.23	↓	-0.3	15.0%	3.54	0.31	-	-	-	รับ	0.095	0.435	0.021	0.034
สูบน้ำคลองใหญ่			275.250	318.131		149.925	130.765	54.47%	47.13%					4.73	0.31		1.784				1.172	0.021	0.142
4 ประตู	-	+35.99	295.000		+33.10	181.000	161.000	61.36%		-0.70	↓	-0.2	0.20	5.38	0.46		-	-	รับ	0.409	0.530	-	0.170
5 คลองระลอก	-	+33.50	19.650		+30.17	8.842	8.642	45.00%		-0.16	↓	-0.6	0%	-	-	-	-	-			0.011	-	0.011
สูบน้ำประตู			314.650			189.842	169.642	60.33%						5.380	0.465						0.541	-	0.181
รวม			589.900			339.767	300.407	57.60%						10.109	0.771		1.784				1.713	0.021	0.324

หมายเหตุ

วิกฤต	ฉุกเฉิน	ปกติ	น้ำลึก
<30.00%	30.01-50.00%	50.01-80.00%	> 80.00%

กรุณาตรวจสอบความถูกต้อง ก่อนนำไปใช้งาน

โครงการชลประทานชลบุรี

จังหวัดชลบุรี



กรมชลประทาน
สรุปปริมาณน้ำประจำวัน

สำนักงานชลประทานที่ 9

จังหวัดชลบุรี



17 เมษายน 2569

ลำดับที่	รายชื่ออ่างเก็บน้ำ	ตำบล	อำเภอ	ระดับน้ำ ม.(รทก.)				ความจุ เก็บกัก (ล้าน ลบ.ม.)	ความจุ เก็บกักเต็ม (ล้าน ลบ.ม.)	ปริมาณน้ำ (ล้าน ลบ.ม.)	ระดับน้ำ ม.(รทก.)				ปริมาณน้ำ (ล้าน ลบ.ม.)			ปริมาณน้ำฝน (มม.)	ระบายน้ำ (ล้าน ลบ.ม)	คิดเป็น % ของความจุเดิม	คิดเป็น % ของความจุใหม่
				ต่ำสุด	สูงสุด	เก็บกัก	เก็บกักเต็ม				1 พ.ย. 68	16 เม.ย. 69	17 เม.ย. 69	+/-	16 เม.ย. 69	17 เม.ย. 69	+/-				
1	อ่างเก็บน้ำบางพระ	บางพระ	ศรีราชา	+ 20.00	+ 30.60	+30.00		117.0		115.167	+26.140	+26.110	-0.03	61.940	61.605	-0.34	0.00	0.000	52.65		
2	อ่างเก็บน้ำหนองค้อ	หนองขาม	ศรีราชา	+ 57.50	+66.85	+65.60	+66.00	21.40	23.40	16.940	+63.350	+63.340	-0.01	12.818	12.784	-0.03	0.00	0.000	59.74	54.63	
3	อ่างเก็บน้ำท่าประจัน	หนองปรือ	บางละมุง	+ 36.00	+ 45.70	+45.50		16.60		10.862	+42.890	+42.880	-0.01	9.576	9.555	-0.02	0.00	0.000	57.56		
4	อ่างเก็บน้ำขากนอก	ห้วยใหญ่	บางละมุง	+ 15.60	+ 23.60	+23.00		7.03		5.118	+20.490	+20.500	0.01	3.374	3.385	0.01	0.00	0.000	48.15		
5	อ่างเก็บน้ำหนองกลางดง	บึง	ศรีราชา	+ 51.00	+ 62.00	+61.20		7.65		5.580	+59.570	+59.530	-0.04	5.470	5.430	-0.04	0.00	0.000	70.98		
6	อ่างเก็บน้ำห้วยสะพาน	บึง	ศรีราชา	+ 67.00	+ 74.94	+74.00		3.84		3.128	+72.240	+72.240	0.00	2.402	2.402	0.00	0.00	0.000	62.54		
7	อ่างเก็บน้ำห้วยขุมจิต	ตะเคียนเตี้ย	บางละมุง	+ 57.00	+ 65.88	+65.00		4.80		0.793	+57.380	+57.340	-0.04	0.356	0.348	-0.01	0.00	0.000	7.25		
8	อ่างเก็บน้ำบ้านบึง	คลองกิ่ว	บ้านบึง	+ 75.20	+ 81.75	+80.80		10.98		7.411	+77.860	+77.850	-0.01	6.009	5.995	-0.01	0.00	0.000	54.60		
9	อ่างเก็บน้ำบึงพิภพทอง 1	ห้วยใหญ่	บางละมุง	+ 51.00	+ 56.75	+56.25		1.23		0.956	+54.48	+54.470	-0.01	0.849	0.846	-0.00	0.00	0.000	68.78		
10	อ่างเก็บน้ำบึงพิภพทอง 2	ห้วยใหญ่	บางละมุง	+ 35.00	+41.50	+41.00		2.00		1.543	+39.48	+39.470	-0.01	1.310	1.306	-0.00	0.00	0.000	65.28		
11	อ่างเก็บน้ำห้วยคู 1	บางเสร่	สัตหีบ	+ 33.00	+37.30	+36.50		1.50		0.944	+34.64	+34.630	-0.01	0.657	0.653	-0.00	0.00	0.000	43.56		
12	อ่างเก็บน้ำห้วยคู 2	บางเสร่	สัตหีบ	+ 46.50	+54.50	+54.00		2.90		2.458	+52.93	+52.920	-0.01	2.224	2.218	-0.01	0.00	0.000	76.50		
13	อ่างเก็บน้ำคลองหลวงฯ	เกาะจันทร์	เกาะจันทร์	+ 29.00	+ 37.16	+35.50	+36.50	98.00	125.00	75.356	+31.260	+31.230	-0.03	21.384	21.095	-0.29	0.00	0.170	21.53	16.88	
14	อ่างเก็บน้ำคลองกระแสด	หลวงทอง	บ่อทอง	+ 88.00	+99.7	+98.50		18.12		15.400	+97.100	+97.100	0.00	13.470	13.470	0.00	0.00	0.165	74.34		
รวม				-	-	-		313.05	342.05	261.66	-	-	-	141.838	141.092	-	-	0.3359	45.1	41.25	
										ปริมาณน้ำ	ระดับน้ำ ม.(รทก.)				ปริมาณน้ำ (ล้าน ลบ.ม.)			ปริมาณน้ำฝน	ปริมาณน้ำเฉลี่ย	ระยะยกบาน	เปิดบาน
										1 พ.ย.68								เมื่อวาน (มม.)	(ลบ.ม./วินาที)	(ม.)	(ชม.)
1	ปตร.คลองพานทอง	บางนาง	พานทอง		+1.30	+1.20		1.20		1.30	+0.89	+0.88	-0.01	1.194	1.189	-0.005	0.00	0.000	0.00	0	
2	ปตร.ปลายคลองขป.พานทอง	บางนาง	พานทอง		+1.93	+1.50		0.67		0.68	+0.77	+0.76	-0.01	0.532	0.530	-0.003	0.00	0.000	0.00	0	
3	ปตร.ต้นคลองขป.พานทอง	บางนาง	พานทอง		+1.70	+1.70		-		-	+0.85	+0.81	-0.04	0.00	0.00	0.000	0.0	-	-	-	

เกณฑ์น้ำดีมาก 81% ขึ้นไป
 เกณฑ์น้ำดี 51-80 %
 เกณฑ์น้ำพอใช้ 31-50 %
 เกณฑ์น้ำน้อย ≤ 30%

หมายเหตุ : กรุณาตรวจสอบความถูกต้องก่อนนำไปใช้งาน

รายงานสภาพน้ำ ประจำวันที่				17 เมษายน 2569			17 เมษายน 2568			17 เมษายน 2563		
รายชื่อ	ฝน 16 เม.ย. 69	ระดับน้ำ (ม.รทก.)		ระดับน้ำ (ม.รทก.)		เปอร์เซ็นต์	ระดับน้ำ (ม.รทก.)		เปอร์เซ็นต์	ระดับน้ำ (ม.รทก.)		เปอร์เซ็นต์
		เก็บกัก (ม.รทก.)	ความจุ (ปกติ) (ล้าน ลบ.ม.)	ประจำวัน (ม.รทก.)	ปริมาณน้ำ (ล้าน ม. ³)		ประจำวัน (ม.รทก.)	ปริมาณน้ำ (ล้าน ม. ³)		ประจำวัน (ม.รทก.)	ปริมาณน้ำ (ล้าน ม. ³)	
<u>อ่างเก็บน้ำ</u>												
1 ดอกทราย	-	+53.30	71.400	+50.13	47.385	66.37%	+48.98	38.294	53.63%	+43.48	10.075	14.11%
2 หนองปลาไหล	-	+45.00	163.750	+40.73	83.141	50.77%	+43.05	122.850	75.02%	+34.91	22.198	13.56%
3 คลองใหญ่	-	+46.00	40.100	+43.71	19.399	48.38%	+43.49	17.800	44.39%	+40.70	4.881	12.17%
<u>ลุ่มน้ำคลองใหญ่</u>			275.250		149.925	54.47%		178.943	65.01%		37.155	13.50%
4 ประแสร์	-	+35.99	295.000	+33.10	181.000	61.36%	+31.81	141.820	48.07%	+26.41	40.060	13.58%
5 คลองระโอก	-	+33.50	19.650	+30.17	8.842	45.00%	+30.33	9.258	47.11%	+27.76	4.040	20.56%
<u>ลุ่มน้ำประแสร์</u>			314.650		189.842	60.33%		151.078	48.01%		44.100	14.02%
<u>รวม</u>			589.900		339.767	57.60%		330.021	55.95%		81.255	13.77%

วิกฤต

<30.00%

ฉุกเฉิน

30.01-50.00%

ปกติ

50.01-80.00%

น้ำดี

> 80.00%