

โครงการชลประทานชลบุรี

จังหวัดชลบุรี



กรมชลประทาน
สรุปปริมาณน้ำประจำวัน

สำนักงานชลประทานที่ 9

จังหวัดชลบุรี



16 เมษายน 2569

ลำดับที่	รายชื่ออ่างเก็บน้ำ	ตำบล	อำเภอ	ระดับน้ำ ม.(รทก.)				ความจุ เก็บกัก (ล้าน ลบ.ม.)	ความจุ เก็บกักเต็ม (ล้าน ลบ.ม.)	ปริมาณน้ำ (ล้าน ลบ.ม.)	ระดับน้ำ ม.(รทก.)				ปริมาณน้ำ (ล้าน ลบ.ม.)			ปริมาณน้ำฝน (มม.)	ระบายน้ำ (ล้าน ลบ.ม)	คิดเป็น % ของความจุเดิม	คิดเป็น % ของความจุใหม่
				ต่ำสุด	สูงสุด	เก็บกัก	เก็บกักเต็ม				1 พ.ย. 68	15 เม.ย. 69	16 เม.ย. 69	+/-	15 เม.ย. 69	16 เม.ย. 69	+/-				
1	อ่างเก็บน้ำบางพระ	บางพระ	ศรีราชา	+ 20.00	+ 30.60	+30.00		117.0		115.167	+26.170	+26.140	-0.03	62.276	61.940	-0.34	0.00	0.000	52.94		
2	อ่างเก็บน้ำหนองค้อ	หนองขาม	ศรีราชา	+ 57.50	+66.85	+65.60	+66.00	21.40	23.40	16.940	+63.360	+63.350	-0.01	12.852	12.818	-0.03	0.00	0.000	59.90	54.78	
3	อ่างเก็บน้ำท่าบ่อประชัน	หนองปรือ	บางละมุง	+ 36.00	+ 45.70	+45.50		16.60		10.862	+42.900	+42.890	-0.01	9.597	9.576	-0.02	0.00	0.000	57.69		
4	อ่างเก็บน้ำขานอก	ห้วยใหญ่	บางละมุง	+ 15.60	+ 23.60	+23.00		7.03		5.118	+20.500	+20.490	-0.01	3.385	3.374	-0.01	0.00	0.000	47.99		
5	อ่างเก็บน้ำหนองกลางดง	บึง	ศรีราชา	+ 51.00	+ 62.00	+61.20		7.65		5.580	+59.570	+59.570	0.00	5.470	5.470	0.00	0.00	0.000	71.50		
6	อ่างเก็บน้ำห้วยสะพาน	บึง	ศรีราชา	+ 67.00	+ 74.94	+74.00		3.84		3.128	+72.260	+72.240	-0.02	2.416	2.402	-0.01	0.00	0.000	62.54		
7	อ่างเก็บน้ำห้วยขุมจิต	ตะเคียนเตี้ย	บางละมุง	+ 57.00	+ 65.88	+65.00		4.80		0.793	+57.390	+57.380	-0.01	0.358	0.356	-0.00	0.00	0.000	7.42		
8	อ่างเก็บน้ำบ้านบึง	คลองกิ่ว	บ้านบึง	+ 75.20	+ 81.75	+80.80		10.98		7.411	+77.870	+77.860	-0.01	6.024	6.009	-0.01	0.00	0.000	54.73		
9	อ่างเก็บน้ำบึงพิททอง 1	ห้วยใหญ่	บางละมุง	+ 51.00	+ 56.75	+56.25		1.23		0.956	+54.49	+54.480	-0.01	0.852	0.849	-0.00	0.00	0.000	69.02		
10	อ่างเก็บน้ำบึงพิททอง 2	ห้วยใหญ่	บางละมุง	+ 35.00	+41.50	+41.00		2.00		1.543	+39.49	+39.480	-0.01	1.314	1.310	-0.00	0.00	0.000	65.48		
11	อ่างเก็บน้ำห้วยคู 1	บางเสร่	สัตหีบ	+ 33.00	+37.30	+36.50		1.50		0.944	+34.65	+34.640	-0.01	0.661	0.657	-0.00	0.00	0.000	43.80		
12	อ่างเก็บน้ำห้วยคู 2	บางเสร่	สัตหีบ	+ 46.50	+54.50	+54.00		2.90		2.458	+52.94	+52.930	-0.01	2.229	2.224	-0.01	0.00	0.000	76.68		
13	อ่างเก็บน้ำคลองหลวงฯ	เกาะจันทร์	เกาะจันทร์	+ 29.00	+ 37.16	+35.50	+36.50	98.00	125.00	75.356	+31.290	+31.260	-0.03	21.672	21.384	-0.29	0.00	0.171	21.82	17.11	
14	อ่างเก็บน้ำคลองกระแสด	หลวงทอง	บ่อทอง	+ 88.00	+99.7	+98.50		18.12		15.400	+97.150	+97.100	-0.05	13.610	13.470	-0.14	0.00	0.165	74.34		
	รวม			-	-	-		313.05	342.05	261.66	-	-	-	142.715	141.838	-	0.3360	45.3	41.47		
										ปริมาณน้ำ 1 พ.ย.68											
											ระดับน้ำ ม.(รทก.)			ปริมาณน้ำ (ล้าน ลบ.ม.)			ปริมาณน้ำฝน เมื่อวาน (มม.)	ปริมาณน้ำเฉลี่ย (ลบ.ม./วินาที)	ระยะยกบาน (ม.)	เปิดบาน (ชม.)	
1	ปตร.คลองพานทอง	บางนาง	พานทอง		+1.30	+1.20		1.20		1.30	+0.89	+0.89	0.00	1.194	1.194	0.000	0.00	0.000	0.00	0	
2	ปตร.ปลายคลองขป.พานทอง	บางนาง	พานทอง		+1.93	+1.50		0.67		0.68	+0.80	+0.77	-0.03	0.541	0.532	-0.009	0.00	0.000	0.00	0	
3	ปตร.ต้นคลองขป.พานทอง	บางนาง	พานทอง		+1.70	+1.70		-		-	+0.85	+0.85	0.00	0.00	0.00	0.000	0.0	-	-		

เกณฑ์น้ำดีมาก 81% ขึ้นไป
 เกณฑ์น้ำดี 51-80 %
 เกณฑ์น้ำพอใช้ 31-50 %
 เกณฑ์น้ำน้อย ≤ 30%

หมายเหตุ : กรุณาตรวจสอบความถูกต้องก่อนนำไปใช้งาน

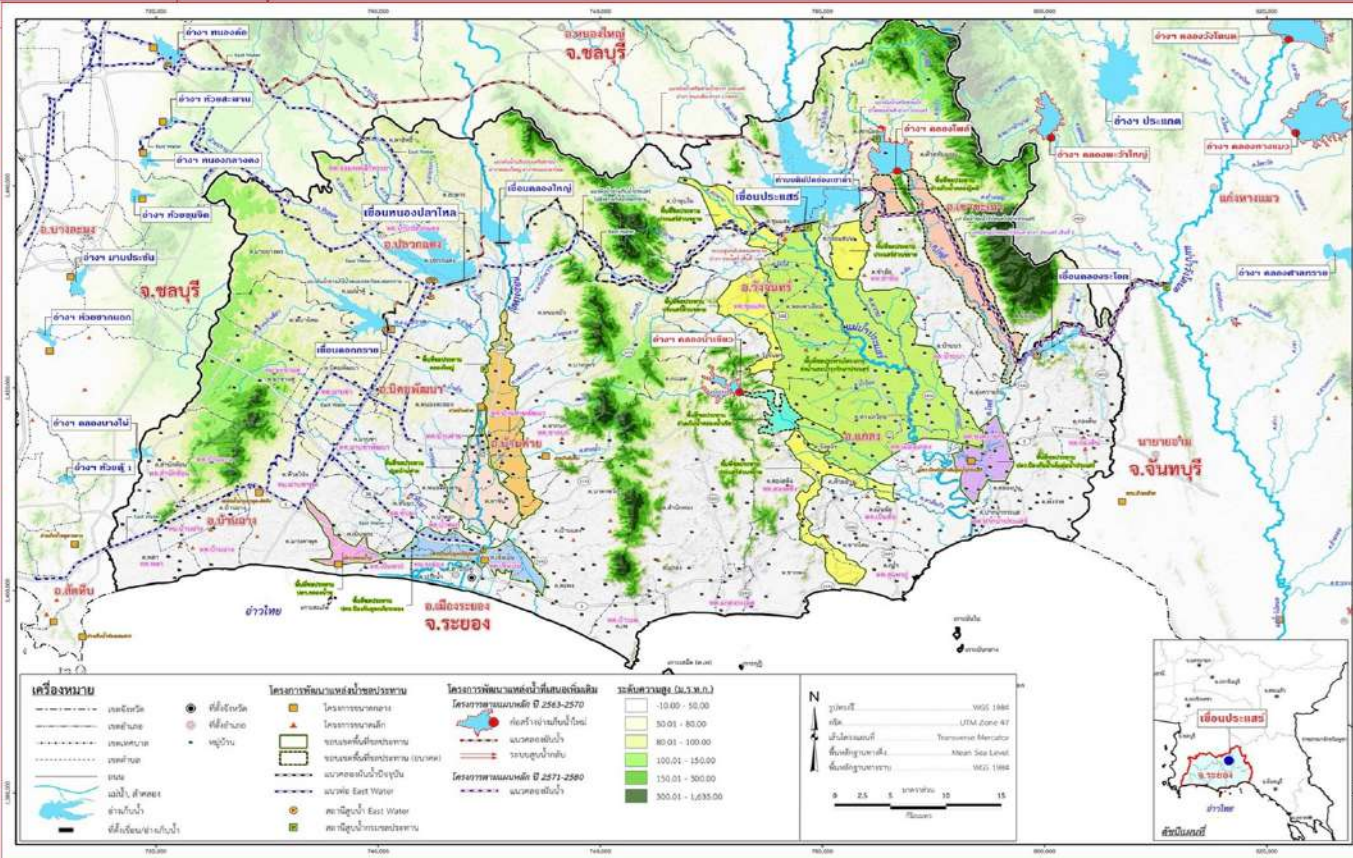


โครงการชลประทานระยอง

รายงานสถานการณ์น้ำ จ.ระยอง

พฤหัสบดี 16 เมษายน 2569

ข้อ	น้ำฝน (มม.)	ระดับน้ำ 06.00 น. 16 เมษายน 2569				
		เหนือ (ม.รทก.)	ท้าย (ม.รทก.)	ห้อง	ยกบานสูง (ม.)	ปริมาณผ่าน (ลบ./วินาที)
1. ประตู/ทรบ.						
1.1 รั้วอำวนวย		+1.20	+0.20	2	2.00	-
1.2 ทรบ.คลองคา		+1.50	+0.30	3	3.00	-
1.3 สายสาม		+0.50	+0.20	4	4.00	-
1.4 น้ำหู		+1.20	+0.20	1	1.00	-
2. ฝ่ายบ้านค่าย						
2.1 เหนือ		+12.06	+7.15	-	0.14	6.10
2.2 ทรบ.ฝั่งซ้าย		+12.06	+10.60	-	0.40	2.19
2.3 ทรบ.ฝั่งขวา		+12.06	+10.60	-	0.20	0.83
	หมายเหตุ				รวม	9.117
3. ประตูคลองโพธิ์		+1.40	+0.50			
4. โครงการทรานซอดเล็ก	น้ำฝน (มม.)	ระดับตลิ่ง (ม.รทก.)	ระดับ น. (รทก.)	ปริมาณน้ำผ่าน ลบ.ม.วิ	สูง/ต่ำ จาก ตลิ่ง	
คลองมาข่า TM01	-	-	-	-	-	-
คลองระมอ TM02	-	-	-	-	-	-
คลองหนองหว้า TM03	-	-	-	-	-	-
คลองข้างค่าย TM04	-	-	-	-	-	-
5. สถานีวัดน้ำท่า	ระดับน้ำ (ม.รทก.)	ระดับตลิ่ง (ม.รทก.)	ปริมาณ คบ. (ม.วินาที)	สูง/ต่ำ จาก ตลิ่ง	สถานะ	
สถานีบ้านค่าย Z62	-	-	-	-	-	-
สถานีบ้านเขาโอบสัด Z38	-	-	-	-	-	-
สถานีบ้านวังไทร Z11	-	-	-	-	-	-



อำเภอ

รายชื่อ	ฝน	ระดับน้ำ (ม.รทก.)		ปริมาณน้ำใช้การ	เปอร์เซ็นต์	เปอร์เซ็นต์ (ต่อความจุคลอง)	ที่เก็บ คลอง ขาดความ (ด้านลบ)	ที่เก็บ คลอง ขาดความ (ด้านลบ)	ปริมาณน้ำ			15 เมษายน 2569											
		กักเก็บ (ม.รทก.)	ความจุ (ลบ.)						ประจำวัน	ปริมาณน้ำ (ลบ.ลบ.)	OUTLET	SPILLWAY	EMERGENCY	รับน้ำ-ส่งน้ำ (ตันน้ำ)	Outflow	น้ำไหลลงอ่าง	ระบาย วัชพืช						
		(ม.รทก.)	(ลบ.ลบ.)						(ลบ.ลบ.)	(ลบ.ลบ.)	เปิดบาน (ม.วินาที)	เปิด (ม.วินาที)	น้ำสูง (ม.วินาที)	(ลบ.ลบ.)	(ลบ.ลบ.)	(ลบ.ลบ.)	(ลบ.ลบ.)						
อ่างเก็บน้ำ																							
1 ดอกทราย	-	+52.60	71.400	79.411	+50.17	47.723	44.723	66.84%	60.10%	-0.68	↓	-0.08	-	0	-	0.05	3.019	-	-	0.300	-	0.039	
2 หนองปลาไหล	-	+45.00	163.750	187.620	+40.79	84.051	70.891	51.33%	44.80%	-0.61	↓	-0.04	2.5%	1.19	-	-	-	-	รับ	0.095	0.506	-	0.071
3 คลองใหญ่	-	+46.00	40.100	51.100	+43.74	19.625	16.625	48.94%	38.40%	-0.15	↓	-0.02	15.0%	3.55	0.31	-	-	-	รับ	0.095	0.436	0.100	0.034
สูบน้ำคลองใหญ่			275.250	318.131		151.399	132.239	55.00%	47.59%					4.74	0.31		3.019				1.241	0.100	0.143
4 ประตู	-	+35.99	295.000		+33.12	181.700	161.700	61.59%		-0.70	↓	-0.02	0.20	5.33	0.46				รับ	0.404	0.530	-	0.170
5 คลองระลอก	-	+33.50	19.650		+30.23	8.998	8.798	45.70%		-0.08	↓	-0.03	0%	-	-						0.011	-	0.011
สูบน้ำประตู			314.650			190.698	170.498	60.61%						5.330	0.461						0.541	-	0.181
รวม			589.900			342.097	302.737	57.99%						10.066	0.767		3.019				1.782	0.100	0.325

หมายเหตุ

วิกฤต	ฉุกเฉิน	ปกติ	น้ำเสีย
<30.00%	30.01-50.00%	50.01-80.00%	> 80.00%

กรุณาตรวจสอบความถูกต้อง ก่อนนำไปใช้งาน

รายงานสภาพน้ำ ประจำวันที่			16 เมษายน 2569			16 เมษายน 2568			16 เมษายน 2563			
รายชื่อ	ฝน 15 เม.ย. 69	ระดับน้ำ (ม.รทก.)		ระดับน้ำ (ม.รทก.)		เปอร์เซ็นต์	ระดับน้ำ (ม.รทก.)		เปอร์เซ็นต์	ระดับน้ำ (ม.รทก.)		เปอร์เซ็นต์
		เก็บกัก (ม.รทก.)	ความจุ (ปกติ) (ล้าน ลบ.ม.)	ประจำวัน (ม.รทก.)	ปริมาณน้ำ (ล้าน ม. ³)		ประจำวัน (ม.รทก.)	ปริมาณน้ำ (ล้าน ม. ³)		ประจำวัน (ม.รทก.)	ปริมาณน้ำ (ล้าน ม. ³)	
<u>อ่างเก็บน้ำ</u>												
1 ดอกทราย	-	+53.30	71.400	+50.17	47.723	66.84%	+48.96	38.146	53.43%	+43.51	10.169	14.24%
2 หนองปลาไหล	-	+45.00	163.750	+40.79	84.051	51.33%	+43.02	122.250	74.66%	+34.90	22.139	13.52%
3 คลองใหญ่	-	+46.00	40.100	+43.74	19.625	48.94%	+43.53	18.083	45.09%	+40.74	4.995	12.46%
<u>ลุ่มน้ำคลองใหญ่</u>			275.250		151.399	55.00%		178.479	64.84%		37.303	13.55%
4 ประแสร์	-	+35.99	295.000	+33.12	181.700	61.59%	+31.81	141.820	48.07%	+26.50	41.130	13.94%
5 คลองระโอก	-	+33.50	19.650	+30.23	8.998	45.79%	+30.36	9.336	47.51%	+27.91	4.265	21.70%
<u>ลุ่มน้ำประแสร์</u>			314.650		190.698	60.61%		151.156	48.04%		45.395	14.43%
<u>รวม</u>			589.900		342.097	57.99%		329.635	55.88%		82.698	14.02%

วิกฤต

<30.00%

ฉุกเฉิน

30.01-50.00%

ปกติ

50.01-80.00%

น้ำดี

> 80.00%