

โครงการชลประทานชลบุรี

จังหวัดชลบุรี



กรมชลประทาน
สรุปปริมาณน้ำประจำวัน

สำนักงานชลประทานที่ 9

จังหวัดชลบุรี



15 เมษายน 2569

ลำดับที่	รายชื่ออ่างเก็บน้ำ	ตำบล	อำเภอ	ระดับน้ำ ม.(รทก.)				ความจุ เก็บกัก (ล้าน ลบ.ม.)	ความจุ เก็บกักเต็ม (ล้าน ลบ.ม.)	ปริมาณน้ำ (ล้าน ลบ.ม.)	ระดับน้ำ ม.(รทก.)				ปริมาณน้ำ (ล้าน ลบ.ม.)			ปริมาณน้ำฝน (มม.)	ระบายน้ำ (ล้าน ลบ.ม)	คิดเป็น % ของความจุเดิม	คิดเป็น % ของความจุใหม่
				ต่ำสุด	สูงสุด	เก็บกัก	เก็บกักเต็ม				14 เม.ย. 69	15 เม.ย. 69	+/-	14 เม.ย. 69	15 เม.ย. 69	+/-					
1	อ่างเก็บน้ำบางพระ	บางพระ	ศรีราชา	+ 20.00	+ 30.60	+30.00		117.0		115.167	+26.200	+26.170	-0.03	62.611	62.276	-0.33	0.00	0.000	53.23		
2	อ่างเก็บน้ำหนองค้อ	หนองขาม	ศรีราชา	+ 57.50	+66.85	+65.60	+66.00	21.40	23.40	16.940	+63.380	+63.360	-0.02	12.920	12.852	-0.07	0.00	0.000	60.06	54.92	
3	อ่างเก็บน้ำท่าประชัน	หนองปรือ	บางละมุง	+ 36.00	+ 45.70	+45.50		16.60		10.862	+42.910	+42.900	-0.01	9.618	9.597	-0.02	0.00	0.000	57.82		
4	อ่างเก็บน้ำชากนออก	ห้วยใหญ่	บางละมุง	+ 15.60	+ 23.60	+23.00		7.03		5.118	+20.540	+20.500	-0.04	3.431	3.385	-0.05	0.00	0.000	48.15		
5	อ่างเก็บน้ำหนองกลางดง	บึง	ศรีราชา	+ 51.00	+ 62.00	+61.20		7.65		5.580	+59.570	+59.570	0.00	5.470	5.470	0.00	0.00	0.000	71.50		
6	อ่างเก็บน้ำห้วยสะพาน	บึง	ศรีราชา	+ 67.00	+ 74.94	+74.00		3.84		3.128	+72.270	+72.260	-0.01	2.423	2.416	-0.01	0.00	0.000	62.90		
7	อ่างเก็บน้ำห้วยขุมจิต	ตะเคียนเตี้ย	บางละมุง	+ 57.00	+ 65.88	+65.00		4.80		0.793	+57.370	+57.390	0.02	0.354	0.358	0.00	0.00	0.000	7.46		
8	อ่างเก็บน้ำบ้านบึง	คลองกิ่ว	บ้านบึง	+ 75.20	+ 81.75	+80.80		10.98		7.411	+77.890	+77.870	-0.02	6.053	6.024	-0.03	0.00	0.000	54.86		
9	อ่างเก็บน้ำบึงพิภพทอง 1	ห้วยใหญ่	บางละมุง	+ 51.00	+ 56.75	+56.25		1.23		0.956	+54.50	+54.490	-0.01	0.855	0.852	-0.00	0.00	0.000	69.27		
10	อ่างเก็บน้ำบึงพิภพทอง 2	ห้วยใหญ่	บางละมุง	+ 35.00	+41.50	+41.00		2.00		1.543	+39.50	+39.490	-0.01	1.318	1.314	-0.00	0.00	0.000	65.68		
11	อ่างเก็บน้ำห้วยคู 1	บางเสร่	สัตหีบ	+ 33.00	+37.30	+36.50		1.50		0.944	+34.66	+34.650	-0.01	0.664	0.661	-0.00	0.00	0.000	44.04		
12	อ่างเก็บน้ำห้วยคู 2	บางเสร่	สัตหีบ	+ 46.50	+54.50	+54.00		2.90		2.458	+52.95	+52.940	-0.01	2.234	2.229	-0.01	0.00	0.000	76.86		
13	อ่างเก็บน้ำคลองหลวงฯ	เกาะจันทร์	เกาะจันทร์	+ 29.00	+ 37.16	+35.50	+36.50	98.00	125.00	75.356	+31.320	+31.290	-0.03	21.968	21.672	-0.30	0.00	0.171	22.11	17.34	
14	อ่างเก็บน้ำคลองกระแสด	หลวงทอง	บ่อทอง	+ 88.00	+99.7	+98.50		18.12		15.400	+97.150	+97.150	0.00	13.610	13.610	0.00	0.00	0.165	75.11		
	รวม			-	-	-		313.05	342.05	261.66	-	-	-	143.528	142.715	-	0.3360	45.6	41.72		
										ปริมาณน้ำ 1 พ.ย.68											
											ระดับน้ำ ม.(รทก.)			ปริมาณน้ำ (ล้าน ลบ.ม.)			ปริมาณน้ำฝน เมื่อวาน (มม.)	ปริมาณน้ำเฉลี่ย (ลบ.ม./วินาที)	ระยะยกบาน (ม.)	เปิดบาน (ชม.)	
1	ปตร.คลองพานทอง	บางนาง	พานทอง		+1.30	+1.20		1.20		1.30	+0.89	+0.89	0.00	1.194	1.194	0.000	0.00	0.000	0.00	0	
2	ปตร.ปลายคลองขป.พานทอง	บางนาง	พานทอง		+1.93	+1.50		0.67		0.68	+0.82	+0.80	-0.02	0.547	0.541	-0.006	0.00	0.000	0.00	0	
3	ปตร.ต้นคลองขป.พานทอง	บางนาง	พานทอง		+1.70	+1.70		-		-	+0.87	+0.85	-0.02	0.00	0.00	0.000	0.0	-	-	-	

เกณฑ์น้ำดีมาก 81% ขึ้นไป เกณฑ์น้ำดี 51-80 % เกณฑ์น้ำพอใช้ 31-50 % เกณฑ์น้ำน้อย ≤ 30%

หมายเหตุ : กรุณาตรวจสอบความถูกต้องก่อนนำไปใช้งาน

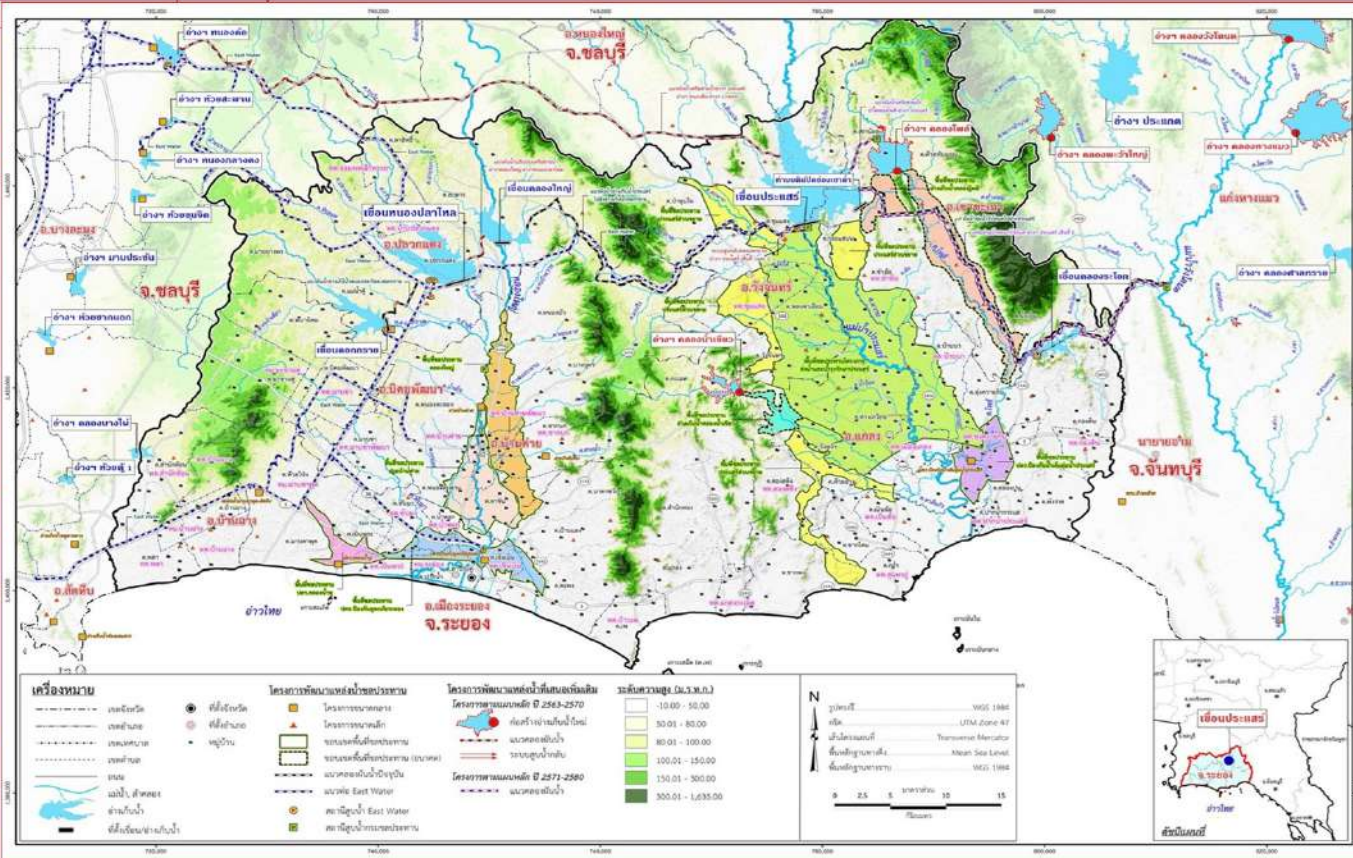


โครงการชลประทานระยอง

รายงานสถานการณ์น้ำ จ.ระยอง

พุธ 15 เมษายน 2569

ข้อ	ระดับน้ำ 06.00 น. 15 เมษายน 2569					
	น้ำฝน (มม.)	เหนือ	ท้าย	ห้อง	ยกบานสูง (ม.)	ปริมาณผ่าน (ลบ./วินาที)
	14 เม.ย. 69	ม.(รทก.)	ม.(รทก.)			
1. ประตู/ทรบ.						
1.1 รั้วอำวนว	-	+1.20	+0.20	2	2.00	-
1.2 ทรบ.คลองคา	-	+1.50	+0.30	3	3.00	-
1.3 สายสาม	-	+0.50	+0.20	4	4.00	-
1.4 น้ำหู	-	+1.20	+0.20	1	1.00	-
2. ฝ่ายบ้านค่าย						
2.1 เหนือ	-	+12.06	+7.15	-	0.14	6.10
2.2 ทรบ.ฝั่งซ้าย	-	+12.06	+10.60	-	0.40	2.19
2.3 ทรบ.ฝั่งขวา	-	+12.06	+10.60	-	0.40	2.19
	หมายเหตุ				รวม	10.474
3. ประตูคลองโพธิ์						
	-	+1.50	+0.40	-	-	-
4. โครงการทรานซอดเล็ก						
	น้ำฝน (มม.)	ระดับตลิ่ง ม.(รทก.)	ระดับ น. (รทก.)	ปริมาณน้ำผ่าน ลบ.ม.วิ		สูงต่ำ จาก ตลิ่ง
คลองมาข่า TM01	-	-	-	-	-	-
คลองระมอ TM02	-	-	-	-	-	-
คลองหนองหว้า TM03	-	-	-	-	-	-
คลองข้างค่าย TM04	-	-	-	-	-	-
5. สถานีวัดน้ำท่า						
	ระดับน้ำ (ม.รทก.)	ระดับตลิ่ง ม.(รทก.)	ปริมาณ คบ. ม.วินาที	สูง/ต่ำ จาก ตลิ่ง	สถานะ	
สถานีบ้านค่าย Z62	-	-	-	-	-	-
สถานีบ้านเขาโอบสัด Z38	-	-	-	-	-	-
สถานีบ้านวังไทร Z11	-	-	-	-	-	-



อำเภอระยอง

รายชื่อ	ฝั้น	ระดับน้ำ (ม.รทก.)		ปริมาณน้ำ การ	เปอร์เซ็นต์	เปอร์เซ็นต์ (เทียบกับปริมาณ)	ที่ฝั้น คลอง ขาดฝั้น (ด้าน สม.)	ที่ฝั้น คลอง ขาดฝั้น (ด้าน น.)	ปริมาณน้ำ			14 เมษายน 2569											
		กึ่งฝั้น	ความสูง (ก.ต.)						ประจำวัน	ปริมาณน้ำ	OUTLET		SPILLWAY		EMERGENCY	รับน้ำ-ส่งน้ำ (ด้าน น.)	Outflow	น้ำไหลลงอ่าง	ระกย วัจิม				
		(ม.รทก.)	(ด้าน สม.)						(ม.รทก.)	(ด้าน สม.)	เปิดบาน	ด้าน สม.วัน	เปิด บาน	น้ำสูง	(ด้าน สม.)	(ด้าน สม.)	(ด้าน สม.)	(ด้าน สม.)					
อ่างเก็บน้ำ																							
1 ดอกกรวย	-	+52.60	71.400	79.411	+50.25	48.405	45.405	67.79%	60.96%	-0.52	↓	-0.06	-	0	-	0.05	3.053	-	-	0.303	-	0.039	
2 หนองปลาไหล	-	+45.00	163.750	187.620	+40.83	84.658	71.498	51.70%	45.12%	-0.91	↓	-0.06	2.5%	1.19	-	-	-	-	รับ	0.095	0.522	-	0.071
3 คลองใหญ่	-	+46.00	40.100	51.100	+43.76	19.776	16.776	40.33%	38.70%	-0.08	↓	-0.01	15.0%	3.55	0.31	-	-	-	รับ	0.095	0.436	0.172	0.034
ลุ่มน้ำคลองใหญ่			275.250	318.131		152.840	133.680	55.53%	48.04%					4.74	0.31		3.053				1.261	0.172	0.144
4 ประแสร์	-	+35.99	295.000		+33.14	182.400	162.400	61.83%		-0.70	↓	-0.02	0.20	5.33	0.46				รับ	0.409	0.530		0.170
5 คลองระลอก	-	+33.50	19.650		+30.26	9.076	8.876	46.19%		-0.10	↓	-0.04	0%	-	-						0.011		0.011
ลุ่มน้ำประแสร์			314.650			191.476	171.276	60.85%						5.330	0.461						0.541		0.181
รวม			589.900			344.316	304.956	58.37%						10.071	0.767		3.053				1.802	0.172	0.325

หมายเหตุ

วิกฤต	ฉุกเฉิน	ปกติ	น้ำลึก
<30.00%	30.01-50.00%	50.01-80.00%	> 80.00%

กรุณาตรวจสอบความถูกต้อง ก่อนนำไปใช้งาน

รายงานสภาพน้ำ ประจำวันที่			15 เมษายน 2569			15 เมษายน 2568			15 เมษายน 2563			
รายชื่อ	ฝน 14 เม.ย. 69	ระดับน้ำ (ม.รทก.)		ระดับน้ำ (ม.รทก.)		เปอร์เซ็นต์	ระดับน้ำ (ม.รทก.)		เปอร์เซ็นต์	ระดับน้ำ (ม.รทก.)		เปอร์เซ็นต์
		เก็บกัก (ม.รทก.)	ความจุ (ปกติ) (ล้าน ลบ.ม.)	ประจำวัน (ม.รทก.)	ปริมาณน้ำ (ล้าน ม. ³)		ประจำวัน (ม.รทก.)	ปริมาณน้ำ (ล้าน ม. ³)		ประจำวัน (ม.รทก.)	ปริมาณน้ำ (ล้าน ม. ³)	
<u>อ่างเก็บน้ำ</u>												
1 ดอกทราย	-	+53.30	71.400	+50.25	48.405	67.79%	+48.77	36.762	51.49%	+43.54	10.263	14.37%
2 หนองปลาไหล	-	+45.00	163.750	+40.83	84.658	51.70%	+42.93	120.582	73.64%	+34.92	22.258	13.59%
3 คลองใหญ่	-	+46.00	40.100	+43.76	19.776	49.32%	+43.56	18.298	45.63%	+40.71	4.910	12.24%
ลุ่มน้ำคลองใหญ่			275.250		152.840	55.53%		175.642	63.81%		37.431	13.60%
4 ประแสร์	-	+35.99	295.000	+33.14	182.400	61.83%	+31.82	142.040	48.15%	+26.60	42.240	14.32%
5 คลองระโอก	-	+33.50	19.650	+30.26	9.076	46.19%	+30.37	9.362	47.64%	+28.00	4.400	22.39%
ลุ่มน้ำประแสร์			314.650		191.476	60.85%		151.402	48.12%		46.640	14.82%
<u>รวม</u>			589.900		344.316	58.37%		327.044	55.44%		84.071	14.25%

วิกฤต

<30.00%

ฉุกเฉิน

30.01-50.00%

ปกติ

50.01-80.00%

น้ำดี

> 80.00%