

# โครงการชลประทานชลบุรี

จังหวัดชลบุรี



กรมชลประทาน  
สรุปปริมาณน้ำประจำวัน

# สำนักงานชลประทานที่ 9

จังหวัดชลบุรี



14 เมษายน 2569

ลำดับที่	รายชื่ออ่างเก็บน้ำ	ตำบล	อำเภอ	ระดับน้ำ ม.(รทก.)				ความจุ เก็บกัก (ล้าน ลบ.ม.)	ความจุ เก็บกักเต็ม (ล้าน ลบ.ม.)	ปริมาณน้ำ (ล้าน ลบ.ม.)	ระดับน้ำ ม.(รทก.)				ปริมาณน้ำ (ล้าน ลบ.ม.)				ปริมาณน้ำฝน ( มม.)	ระบายน้ำ ( ล้าน ลบ.ม )	คิดเป็น % ของความจุเดิม	คิดเป็น % ของความจุใหม่
				ต่ำสุด	สูงสุด	เก็บกัก	เก็บกักเต็ม				13 เม.ย. 69	14 เม.ย. 69	+/-	13 เม.ย. 69	14 เม.ย. 69	+/-						
1	อ่างเก็บน้ำบางพระ	บางพระ	ศรีราชา	+ 20.00	+ 30.60	+30.00		117.0		115.167	+26.230	+26.200	-0.03	62.945	62.611	-0.33	0.00	0.000	53.51			
2	อ่างเก็บน้ำหนองค้อ	หนองขาม	ศรีราชา	+ 57.50	+66.85	+65.60	+66.00	21.40	23.40	16.940	+63.390	+63.380	-0.01	12.954	12.920	-0.03	0.00	0.000	60.37	55.21		
3	อ่างเก็บน้ำท่าบ่อประชัน	หนองปรือ	บางละมุง	+ 36.00	+ 45.70	+45.50		16.60		10.862	+42.930	+42.910	-0.02	9.661	9.618	-0.04	0.00	0.000	57.94			
4	อ่างเก็บน้ำชากนออก	ห้วยใหญ่	บางละมุง	+ 15.60	+ 23.60	+23.00		7.03		5.118	+20.580	+20.540	-0.04	3.477	3.431	-0.05	0.00	0.000	48.81			
5	อ่างเก็บน้ำหนองกลางดง	บึง	ศรีราชา	+ 51.00	+ 62.00	+61.20		7.65		5.580	+59.570	+59.570	0.00	5.470	5.470	0.00	0.00	0.000	71.50			
6	อ่างเก็บน้ำห้วยสะพาน	บึง	ศรีราชา	+ 67.00	+ 74.94	+74.00		3.84		3.128	+72.280	+72.270	-0.01	2.430	2.423	-0.01	0.00	0.000	63.09			
7	อ่างเก็บน้ำห้วยขุมจิต	ตะเคียนเตี้ย	บางละมุง	+ 57.00	+ 65.88	+65.00		4.80		0.793	+57.370	+57.370	0.00	0.354	0.354	0.00	0.00	0.000	7.38			
8	อ่างเก็บน้ำบ้านบึง	คลองกิ่ว	บ้านบึง	+ 75.20	+ 81.75	+80.80		10.98		7.411	+77.910	+77.890	-0.02	6.082	6.053	-0.03	0.00	0.000	55.13			
9	อ่างเก็บน้ำบึงพิภพทอง 1	ห้วยใหญ่	บางละมุง	+ 51.00	+ 56.75	+56.25		1.23		0.956	+54.51	+54.500	-0.01	0.858	0.855	-0.00	0.00	0.000	69.51			
10	อ่างเก็บน้ำบึงพิภพทอง 2	ห้วยใหญ่	บางละมุง	+ 35.00	+41.50	+41.00		2.00		1.543	+39.51	+39.500	-0.01	1.322	1.318	-0.00	0.00	0.000	65.88			
11	อ่างเก็บน้ำห้วยคู 1	บางเสร่	สัตหีบ	+ 33.00	+37.30	+36.50		1.50		0.944	+34.67	+34.660	-0.01	0.668	0.664	-0.00	0.00	0.000	44.28			
12	อ่างเก็บน้ำห้วยคู 2	บางเสร่	สัตหีบ	+ 46.50	+54.50	+54.00		2.90		2.458	+52.96	+52.950	-0.01	2.239	2.234	-0.01	0.00	0.000	77.03			
13	อ่างเก็บน้ำคลองหลวงฯ	เกาะจันทร์	เกาะจันทร์	+ 29.00	+ 37.16	+35.50	+36.50	98.00	125.00	75.356	+31.350	+31.320	-0.03	22.267	21.968	-0.30	0.00	0.042	22.42	17.57		
14	อ่างเก็บน้ำคลองกระแสด	หลวงทอง	บ่อทอง	+ 88.00	+99.7	+98.50		18.12		15.400	+97.200	+97.150	-0.05	13.750	13.610	-0.14	0.00	0.165	75.11			
รวม				-	-	-		313.05	342.05	261.66	-	-	-	144.477	143.528	-	0.2071	45.8	41.96			
										ปริมาณน้ำ					ปริมาณน้ำฝน	ปริมาณน้ำเฉลี่ย	ระยะยกบาน	เปิดบาน				
										1 พ.ย.68	ระดับน้ำ ม.(รทก.)				ปริมาณน้ำ (ล้าน ลบ.ม.)	เมื่อวาน (ม.ม.)	(ลบ.ม./วินาที)	( ม.)	( ชม.)			
1	ปตร.คลองพานทอง	บางนาง	พานทอง		+1.30	+1.20		1.20		1.30	+0.89	+0.89	0.00	1.194	1.194	0.000	0.00	0.000	0.00	0		
2	ปตร.ปลายคลองขป.พานทอง	บางนาง	พานทอง		+1.93	+1.50		0.67		0.68	+0.83	+0.82	-0.01	0.549	0.547	-0.003	0.00	0.000	0.00	0		
3	ปตร.ต้นคลองขป.พานทอง	บางนาง	พานทอง		+1.70	+1.70		-		-	+0.87	+0.87	0.00	0.00	0.00	0.000	0.0	-	-			

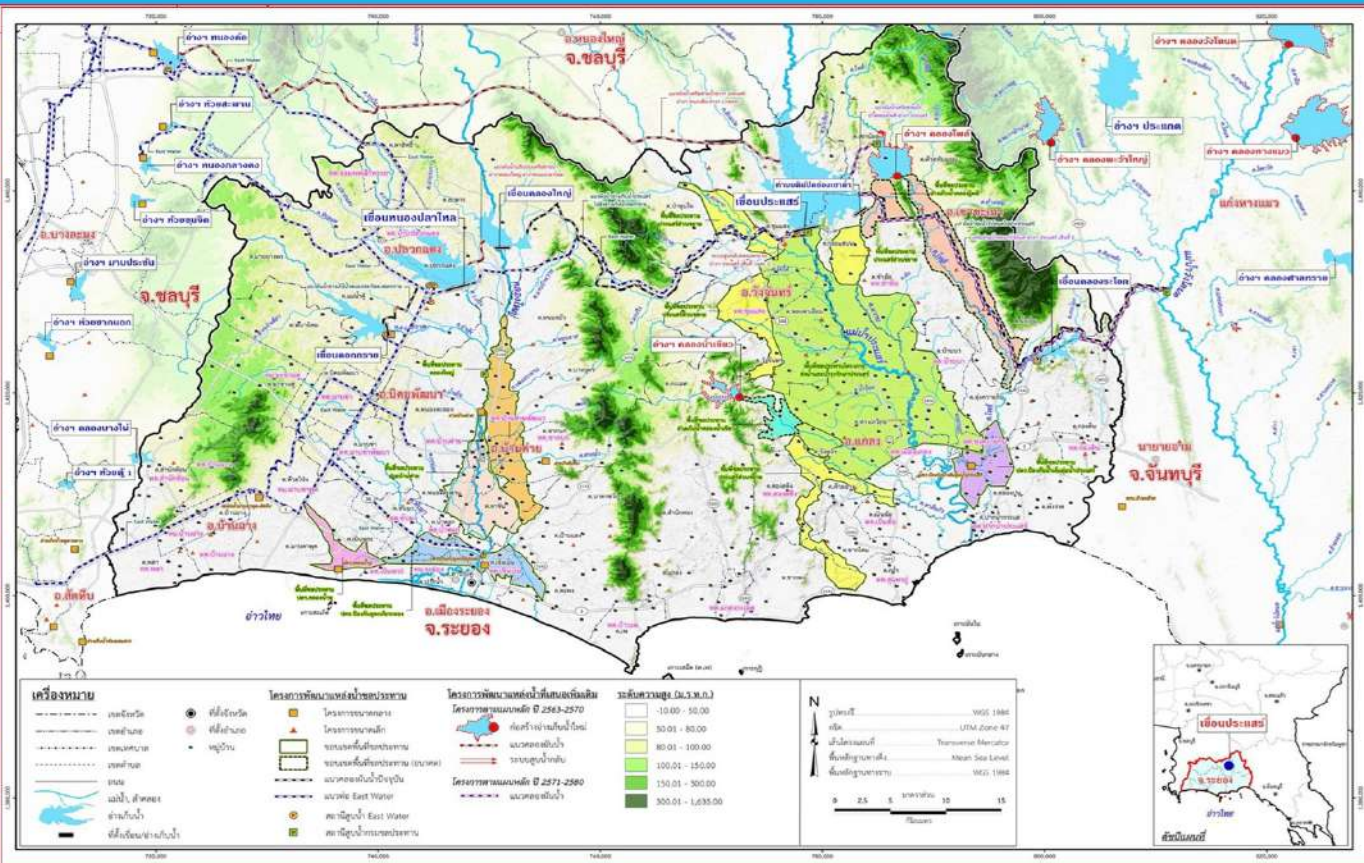
เกณฑ์น้ำดีมาก 81% ขึ้นไป
 เกณฑ์น้ำดี 51-80 %
 เกณฑ์น้ำพอใช้ 31-50 %
 เกณฑ์น้ำน้อย ≤ 30%

หมายเหตุ : กรุณาตรวจสอบความถูกต้องก่อนนำไปใช้งาน



# โครงการชลประทานระยอง

ข้อ	น้ำฝน (มม.)	ระดับน้ำ 06.00 น. 14 เมษายน 2569				
		เหนือ (ม.รทก.)	ท้าย (ม.รทก.)	ห้อง	ยกบานสูง (ม.)	ปริมาณผ่าน (ลบ./วินาที)
1. ประตู/ทรบ.						
1.1 รั้วอำวนวย		+1.20	+0.20	2	2.00	-
1.2 ทรบ.คลองคา		+1.50	+0.30	3	3.00	-
1.3 สายสาม		+0.50	+0.20	4	4.00	-
1.4 น้ำหู		+1.20	+0.20	1	1.00	-
2. ฝ่ายบ้านค่าย						
2.1 เหนือ		+12.06	+7.15	-	0.14	6.10
2.2 ทรบ.ฝั่งซ้าย		+12.06	+10.60	-	0.40	2.19
2.3 ทรบ.ฝั่งขวา		+12.06	+10.60	-	0.20	0.83
	หมายเหตุ				รวม	9.117
3. ประตูคลองโพธิ์		+1.50	+0.40			
4. โครงการทรานซอดเล็ก	น้ำฝน (มม.)	ระดับตลิ่ง (ม.รทก.)	ระดับ น. (รทก.)	ปริมาณน้ำผ่าน ลบ.ม.วิ	สูง/ต่ำ จากตลิ่ง	
คลองมาข่า TM01	-	-	-	-	-	-
คลองระมอ TM02	-	-	-	-	-	-
คลองหนองหว้า TM03	-	-	-	-	-	-
คลองข้างค่าย TM04	-	-	-	-	-	-
5. สถานีวัดน้ำท่า	ระดับน้ำ (ม.รทก.)	ระดับตลิ่ง (ม.รทก.)	ปริมาณ คบ. (วินาที)	สูง/ต่ำ จากตลิ่ง	สถานะ	
สถานีบ้านค่าย Z62	-	-	-	-	-	-
สถานีบ้านเขาโอบส์ Z38	-	-	-	-	-	-
สถานีบ้านวังไทร Z11	-	-	-	-	-	-



อำเภอไทย

รายชื่อ	ฝน	ระดับน้ำ (ม.รทก.)		ปริมาณน้ำเข้า	เปอร์เซ็นต์	เปอร์เซ็นต์ (เทียบกับปริมาณรวม)	ที่สิ้นสุด คลอง ขาดความ (ด้าน สม.)	ที่สิ้นสุด คลอง ขาดความ (ด้าน น.)	ปริมาณน้ำ			13 เมษายน 2569											
		กึ่งกลาง (ม.รทก.)	ท้าย ความจุ(จักรว.) (ด้าน สม.)						ประจำวัน (น.รทก.)	ปริมาณน้ำ (ด้าน สม.)	การ	OUTLET	SPILLWAY	EMERGENCY	รับน้ำ-ส่งน้ำ (ด้านน้ำ)	Outflow	น้ำไหลลงอ่าง	ระกบย วัจฉิม					
		(ด้าน สม.)	(ด้าน สม.)						(ด้าน สม.)	(ด้าน สม.)	(ด้าน สม.)	เปิดบาน (น.วินาที)	ด้าน สม.วัน	บาน	น้ำสูง (ม.)	(น.วินาที)	(ด้าน สม.)	(ด้าน สม.)	(ด้าน สม.)	(ด้าน สม.)			
อ่างเก็บน้ำ																							
1 ดอกกรวย	-	+52.60	71.400	79.411	+50.31	48.921	45.921	68.52%	61.60%	-0.61	↓	-0.07	-	0	-	0.05	3.092	-	-	0.306	-	0.039	
2 ท้องปลาไหล	-	+45.00	163.750	187.620	+40.89	85.569	72.409	52.26%	45.61%	-0.91	↓	-0.06	2.5%	1.19	-	-	-	-	รับ	0.095	0.525	-	0.071
3 คลองใหญ่	-	+46.00	40.100	51.100	+43.77	19.852	16.852	40.53%	38.85%	-0.15	↓	-0.02	15.0%	3.55	0.31	-	-	-	รับ	0.095	0.437	0.090	0.034
ลุ่มน้ำคลองใหญ่			275.250	318.131		154.342	135.182	56.07%	48.52%					4.75	0.31		3.092				1.268	0.090	0.145
4 ประตู	-	+35.99	295.000		+33.16	183.100	163.100	62.07%		-0.70	↓	-0.02	0.20	5.33	0.46				รับ	0.418	0.530	-	0.170
5 คลองระลอก	-	+33.50	19.650		+30.30	9.180	8.980	40.73%		-0.10	↓	-0.04	0%	-	-	-					0.011	-	0.011
ลุ่มน้ำประตู			314.650			192.280	172.080	61.11%						5.330	0.461						0.541	-	0.181
รวม			589.900			346.622	307.262	58.76%						10.079	0.768		3.092				1.809	0.090	0.326

หมายเหตุ

วิกฤต	ฉุกเฉิน	ปกติ	น้ำเสีย
<30.00%	30.01-50.00%	50.01-80.00%	> 80.00%

กรุณาตรวจสอบความถูกต้อง ก่อนนำไปใช้งาน

รายงานสภาพน้ำ ประจำวันที่			14 เมษายน 2569			14 เมษายน 2568			14 เมษายน 2563			
รายชื่อ	ฝน 13 เม.ย. 69	ระดับน้ำ (ม.รทก.)		ระดับน้ำ (ม.รทก.)		เปอร์เซ็นต์	ระดับน้ำ (ม.รทก.)		เปอร์เซ็นต์	ระดับน้ำ (ม.รทก.)		เปอร์เซ็นต์
		เก็บกัก (ม.รทก.)	ความจุ (ปกติ) (ล้าน ลบ.ม.)	ประจำวัน (ม.รทก.)	ปริมาณน้ำ (ล้าน ม. <sup>3</sup> )		ประจำวัน (ม.รทก.)	ปริมาณน้ำ (ล้าน ม. <sup>3</sup> )		ประจำวัน (ม.รทก.)	ปริมาณน้ำ (ล้าน ม. <sup>3</sup> )	
<u>อ่างเก็บน้ำ</u>												
1 ดอกทราย	-	+53.30	71.400	+50.31	48.921	68.52%	+48.58	35.411	49.60%	+43.51	10.169	14.24%
2 หนองปลาไหล	-	+45.00	163.750	+40.89	85.569	52.26%	+42.81	118.409	72.31%	+34.91	22.198	13.56%
3 คลองใหญ่	-	+46.00	40.100	+43.77	19.852	49.51%	+43.56	18.298	45.63%	+40.68	4.825	12.03%
<u>ลุ่มน้ำคลองใหญ่</u>			275.250		154.342	56.07%		172.118	62.53%		37.193	13.51%
4 ประแสร์	-	+35.99	295.000	+33.16	183.100	62.07%	+31.78	141.160	47.85%	+26.69	43.270	14.67%
5 คลองระโอก	-	+33.50	19.650	+30.30	9.180	46.72%	+30.38	9.388	47.78%	+28.09	4.562	23.22%
<u>ลุ่มน้ำประแสร์</u>			314.650		192.280	61.11%		150.548	47.85%		47.832	15.20%
<u>รวม</u>			589.900		346.622	58.76%		322.666	54.70%		85.025	14.41%

วิกฤต

<30.00%

ฉุกเฉิน

30.01-50.00%

ปกติ

50.01-80.00%

น้ำดี

> 80.00%