

โครงการชลประทานชลบุรี

จังหวัดชลบุรี



13 เมษายน 2569

ลำดับที่	รายชื่ออ่างเก็บน้ำ	ตำบล	อำเภอ	ระดับน้ำ ม.(รทก.)				ความจุ เก็บกัก (ล้าน ลบ.ม.)	ความจุ เก็บกักเต็ม (ล้าน ลบ.ม.)	ปริมาณน้ำ (ล้าน ลบ.ม.)	ระดับน้ำ ม.(รทก.)				ปริมาณน้ำ (ล้าน ลบ.ม.)			ปริมาณน้ำฝน (มม.)	ระบายน้ำ (ล้าน ลบ.ม)	คิดเป็น % ของความจุเดิม	คิดเป็น % ของความจุใหม่
				ต่ำสุด	สูงสุด	เก็บกัก	เก็บกักเต็ม				1 พ.ย. 68	12 เม.ย. 69	13 เม.ย. 69	+/-	12 เม.ย. 69	13 เม.ย. 69	+/-				
1	อ่างเก็บน้ำบางพระ	บางพระ	ศรีราชา	+ 20.00	+ 30.60	+30.00		117.0		115.167	+26.260	+26.230	-0.03	63.279	62.945	-0.33	0.00	0.000	53.80		
2	อ่างเก็บน้ำหนองค้อ	หนองขาม	ศรีราชา	+ 57.50	+66.85	+65.60	+66.00	21.40	23.40	16.940	+63.410	+63.390	-0.02	13.022	12.954	-0.07	0.00	0.000	60.53	55.36	
3	อ่างเก็บน้ำท่าบ่อประชัน	หนองปรือ	บางละมุง	+ 36.00	+ 45.70	+45.50		16.60		10.862	+42.950	+42.930	-0.02	9.703	9.661	-0.04	0.00	0.000	58.20		
4	อ่างเก็บน้ำชากนออก	ห้วยใหญ่	บางละมุง	+ 15.60	+ 23.60	+23.00		7.03		5.118	+20.610	+20.580	-0.03	3.512	3.477	-0.03	0.00	0.000	49.46		
5	อ่างเก็บน้ำหนองกลางดง	บึง	ศรีราชา	+ 51.00	+ 62.00	+61.20		7.65		5.580	+59.580	+59.570	-0.01	5.480	5.470	-0.01	0.00	0.000	71.50		
6	อ่างเก็บน้ำห้วยสะพาน	บึง	ศรีราชา	+ 67.00	+ 74.94	+74.00		3.84		3.128	+72.290	+72.280	-0.01	2.437	2.430	-0.01	0.00	0.000	63.27		
7	อ่างเก็บน้ำห้วยขุมจิต	ตะเคียนเตี้ย	บางละมุง	+ 57.00	+ 65.88	+65.00		4.80		0.793	+57.370	+57.370	0.00	0.354	0.354	0.00	0.00	0.000	7.38		
8	อ่างเก็บน้ำบ้านบึง	คลองกิ่ว	บ้านบึง	+ 75.20	+ 81.75	+80.80		10.98		7.411	+77.910	+77.910	0.00	6.082	6.082	0.00	0.00	0.000	55.40		
9	อ่างเก็บน้ำบึงพิภพทอง 1	ห้วยใหญ่	บางละมุง	+ 51.00	+ 56.75	+56.25		1.23		0.956	+54.52	+54.510	-0.01	0.861	0.858	-0.00	0.00	0.000	69.76		
10	อ่างเก็บน้ำบึงพิภพทอง 2	ห้วยใหญ่	บางละมุง	+ 35.00	+41.50	+41.00		2.00		1.543	+39.52	+39.510	-0.01	1.327	1.322	-0.00	0.00	0.000	66.12		
11	อ่างเก็บน้ำห้วยคู 1	บางเสร่	สัตหีบ	+ 33.00	+37.30	+36.50		1.50		0.944	+34.68	+34.670	-0.01	0.672	0.668	-0.00	0.00	0.000	44.53		
12	อ่างเก็บน้ำห้วยคู 2	บางเสร่	สัตหีบ	+ 46.50	+54.50	+54.00		2.90		2.458	+52.97	+52.960	-0.01	2.244	2.239	-0.01	0.00	0.000	77.21		
13	อ่างเก็บน้ำคลองหลวงฯ	เกาะจันทร์	เกาะจันทร์	+ 29.00	+ 37.16	+35.50	+36.50	98.00	125.00	75.356	+31.380	+31.350	-0.03	22.567	22.267	-0.30	0.00	0.042	22.72	17.81	
14	อ่างเก็บน้ำคลองกระแสด	หลวงทอง	บ่อทอง	+ 88.00	+99.7	+98.50		18.12		15.400	+97.200	+97.200	0.00	13.750	13.750	0.00	0.00	0.165	75.88		
	รวม			-	-	-		313.05	342.05	261.66	-	-	-	145.289	144.477	-	0.2072	46.2	42.24		
										ปริมาณน้ำ 1 พ.ย.68											
											ระดับน้ำ ม.(รทก.)			ปริมาณน้ำ (ล้าน ลบ.ม.)			ปริมาณน้ำฝน เมื่อวาน (มม.)	ปริมาณน้ำเฉลี่ย (ลบ.ม./วินาที)	ระยะยกบาน (ม.)	เปิดบาน (ชม.)	
1	ปตร.คลองพานทอง	บางนาง	พานทอง		+1.30	+1.20		1.20		1.30	+0.90	+0.89	-0.01	1.199	1.194	-0.005	0.00	0.000	0.00	0	
2	ปตร.ปลายคลองขป.พานทอง	บางนาง	พานทอง		+1.93	+1.50		0.67		0.68	+0.84	+0.83	-0.01	0.552	0.549	-0.003	0.00	0.000	0.00	0	
3	ปตร.ต้นคลองขป.พานทอง	บางนาง	พานทอง		+1.70	+1.70		-		-	+0.87	+0.87	0.00	0.00	0.00	0.000	0.0	-	-		

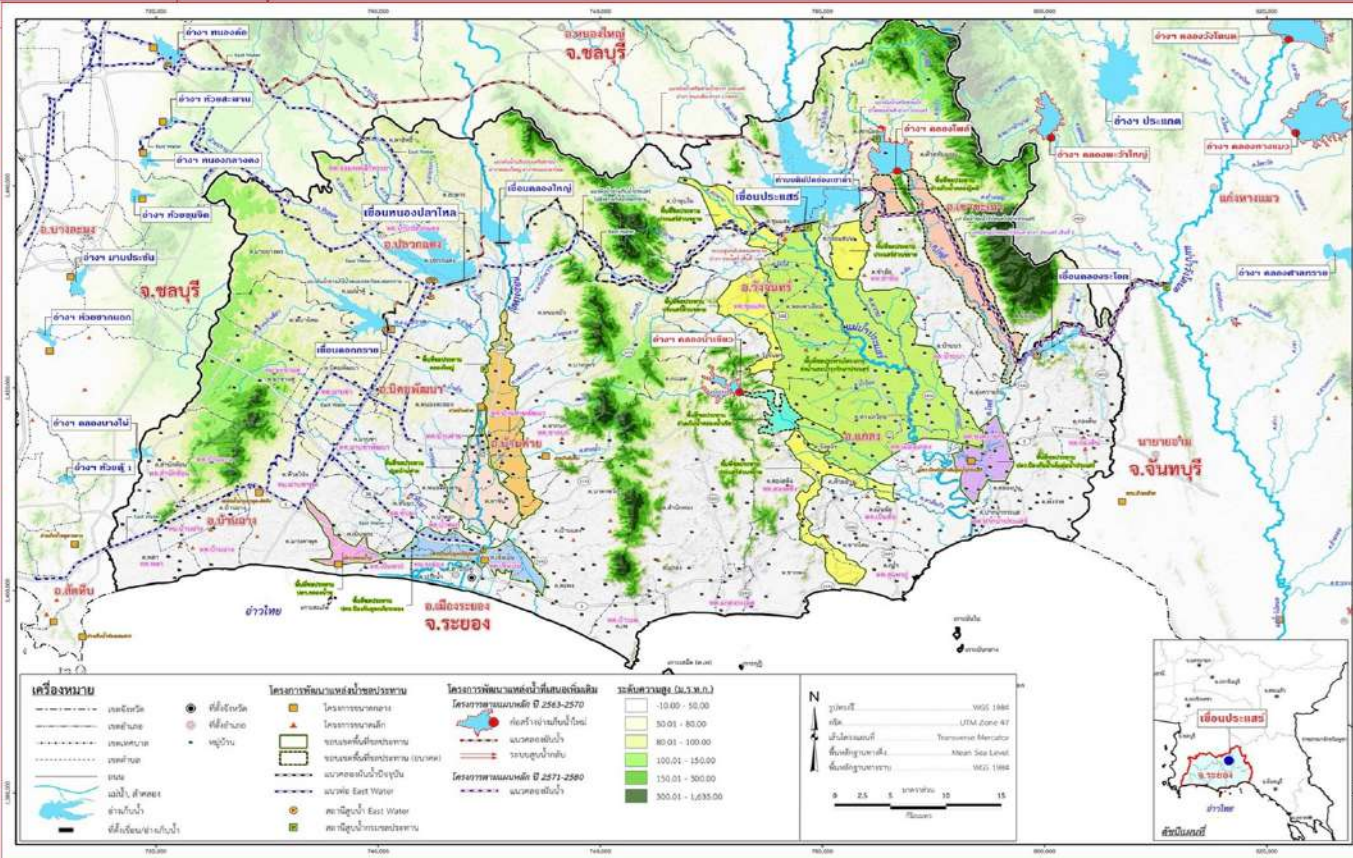
เกณฑ์น้ำดีมาก 81% ขึ้นไป
 เกณฑ์น้ำดี 51-80 %
 เกณฑ์น้ำพอใช้ 31-50 %
 เกณฑ์น้ำน้อย ≤ 30%

หมายเหตุ : กรุณาตรวจสอบความถูกต้องก่อนนำไปใช้งาน



โครงการชลประทานระยอง

ข้อ	น้ำฝน (มม.)	ระดับน้ำ 06.00 น. 13 เมษายน 2569				
		เหนือ (ม.รทก.)	ท้าย (ม.รทก.)	ห้อง	ยกบานสูง (ม.)	ปริมาณผ่าน (ลบ./วินาที)
1. ประตู/ทรบ.						
1.1 รั้วอำวนวย		+1.20	+0.20	2	2.00	-
1.2 ทรบ.คลองคา		+1.50	+0.30	3	3.00	-
1.3 สายสาม		+0.50	+0.20	4	4.00	-
1.4 น้ำหู		+1.20	+0.20	1	1.00	-
2. ฝ่ายบ้านค่าย						
2.1 เหนือ		+12.05	+7.14	-	0.13	5.45
2.2 ทรบ.ฝั่งซ้าย		+12.05	+10.60	-	0.40	2.18
2.3 ทรบ.ฝั่งขวา		+12.05	+10.60	-	0.20	0.83
	หมายเหตุ				รวม	8.463
3. ประตูคลองโพธิ์		+1.50	+0.60	-	-	-
4. โครงการทรานสด็อก	น้ำฝน (มม.)	ระดับตลิ่ง (ม.รทก.)	ระดับ น. (รทก.)	ปริมาณน้ำผ่าน ลบ.ม.วิ	สูงต่ำ จากตลิ่ง	
คลองมาข่า TM01	-	-	-	-	-	-
คลองระมอ TM02	-	-	-	-	-	-
คลองหนองหว้า TM03	-	-	-	-	-	-
คลองข้างค่าย TM04	-	-	-	-	-	-
5. สถานีวัดน้ำท่า	ระดับน้ำ (ม.รทก.)	ระดับตลิ่ง (ม.รทก.)	ปริมาณ คบ. (วินาที)	สูง/ต่ำ จากตลิ่ง	สถานะ	
สถานีบ้านค่าย Z62	-	-	-	-	-	-
สถานีบ้านเขาโอบสัด Z38	-	-	-	-	-	-
สถานีบ้านวังไทร Z11	-	-	-	-	-	-



อำเภอไทย

รายชื่อ	ฝน	ระดับน้ำ (ม.รทก.)		ปริมาณน้ำใช้การ	เปอร์เซ็นต์	เปอร์เซ็นต์ (คิดรวมอุทกภัย)	ที่สิ้นสุด คลอง อุทกภัย (ด้านลบ)	ที่สิ้นสุด คลอง อุทกภัย (ด้านลบ)	ปริมาณน้ำ			12 เมษายน 2569									
		กึ่งกลาง (ม.รทก.)	ท้าย (ม.รทก.)						ปริมาณน้ำ	Spillway	Emergency	รับน้ำ-ส่งน้ำ (ด้านลบ)	Outflow	น้ำไหลลงอ่าง	ระบาย วัชพืช						
		กึ่งกลาง (ด้านลบ)	ท้าย (ด้านลบ)						เปิด (วินาที)	Spillway (วินาที)	Emergency (วินาที)	รับน้ำ-ส่งน้ำ (ด้านลบ)	Outflow (ด้านลบ)	น้ำไหลลงอ่าง (ด้านลบ)	ระบาย วัชพืช (ด้านลบ)						
อ่างเก็บน้ำ																					
1 ดอกทราย	-	+52.60	71.400	79.411	+50.38	49.527	46.527	69.37%	62.37%	-0.61	↓	-0.7	0	0.05	3.131	-	0.310	-	0.039		
2 หนองปลาไหล	-	+45.00	163.750	187.620	+40.95	86.479	73.319	52.81%	46.09%	-0.61	↓	-0.4	2.5%	1.20	-	-	0.095	0.492	-	0.071	
3 คลองใหญ่	-	+46.00	40.100	51.100	+43.79	20.005	17.005	40.80%	39.15%	-0.08	↓	-0.1	15.0%	3.56	0.31	-	-	0.095	0.437	0.192	0.034
ลุ่มน้ำคลองใหญ่			275.250	318.131		156.012	136.852	56.68%	49.04%					4.75	0.31	3.131	-	1.239	0.192	0.145	
4 ประตู	-	+35.99	295.000		+33.18	183.800	163.800	62.31%		-0.70	↓	-0.2	0.20	5.33	0.46	-	-	0.383	0.530	-	0.170
5 คลองระลอก	-	+33.50	19.650		+30.34	9.284	9.084	47.25%		-0.10	↓	-0.4	0%	-	-	-	-	-	0.011	-	0.011
ลุ่มน้ำประตู			314.650			193.084	172.884	61.36%						5.330	0.461	-	-	0.541	-	-	0.181
รวม			589.900			349.096	309.736	59.18%						10.084	0.768	3.131	-	1.781	0.192	0.327	

หมายเหตุ

วิกฤต	ฉุกเฉิน	ปกติ	น้ำเสีย
<30.00%	30.01-50.00%	50.01-80.00%	> 80.00%

กรุณาตรวจสอบความถูกต้อง ก่อนนำไปใช้งาน

รายงานสภาพน้ำ ประจำวันที่			13 เมษายน 2569			13 เมษายน 2568			13 เมษายน 2563			
รายชื่อ	ฝน 12 ม.ค. 69	ระดับน้ำ (ม.รทก.)		ระดับน้ำ (ม.รทก.)		เปอร์เซ็นต์	ระดับน้ำ (ม.รทก.)		เปอร์เซ็นต์	ระดับน้ำ (ม.รทก.)		เปอร์เซ็นต์
		เก็บกัก (ม.รทก.)	ความจุ (ปกติ) (ล้าน ลบ.ม.)	ประจำวัน (ม.รทก.)	ปริมาณน้ำ (ล้าน ม. ³)		ประจำวัน (ม.รทก.)	ปริมาณน้ำ (ล้าน ม. ³)		ประจำวัน (ม.รทก.)	ปริมาณน้ำ (ล้าน ม. ³)	
<u>อ่างเก็บน้ำ</u>												
1 ดอกทราย	-	+53.30	71.400	+50.38	49.527	69.37%	+48.60	35.552	49.79%	+43.56	10.327	14.46%
2 หนองปลาไหล	-	+45.00	163.750	+40.95	86.479	52.81%	+42.85	119.134	72.75%	+34.88	22.019	13.45%
3 คลองใหญ่	-	+46.00	40.100	+43.79	20.005	49.89%	+43.61	18.659	46.53%	+40.63	4.687	11.69%
<u>ลุ่มน้ำคลองใหญ่</u>			275.250		156.012	56.68%		173.345	62.98%		37.033	13.45%
4 ประแสร์	-	+35.99	295.000	+33.18	183.800	62.31%	+31.80	141.600	48.00%	+26.80	44.520	15.09%
5 คลองระโอก	-	+33.50	19.650	+30.34	9.284	47.25%	+30.40	9.440	48.04%	+28.18	4.724	24.04%
<u>ลุ่มน้ำประแสร์</u>			314.650		193.084	61.36%		151.040	48.00%		49.244	15.65%
<u>รวม</u>			589.900		349.096	59.18%		324.385	54.99%		86.277	14.63%

วิกฤต

<30.00%

ฉุกเฉิน

30.01-50.00%

ปกติ

50.01-80.00%

น้ำดี

> 80.00%