

โครงการชลประทานชลบุรี

จังหวัดชลบุรี



กรมชลประทาน
สรุปปริมาณน้ำประจำวัน

สำนักงานชลประทานที่ 9

จังหวัดชลบุรี



12 เมษายน 2569

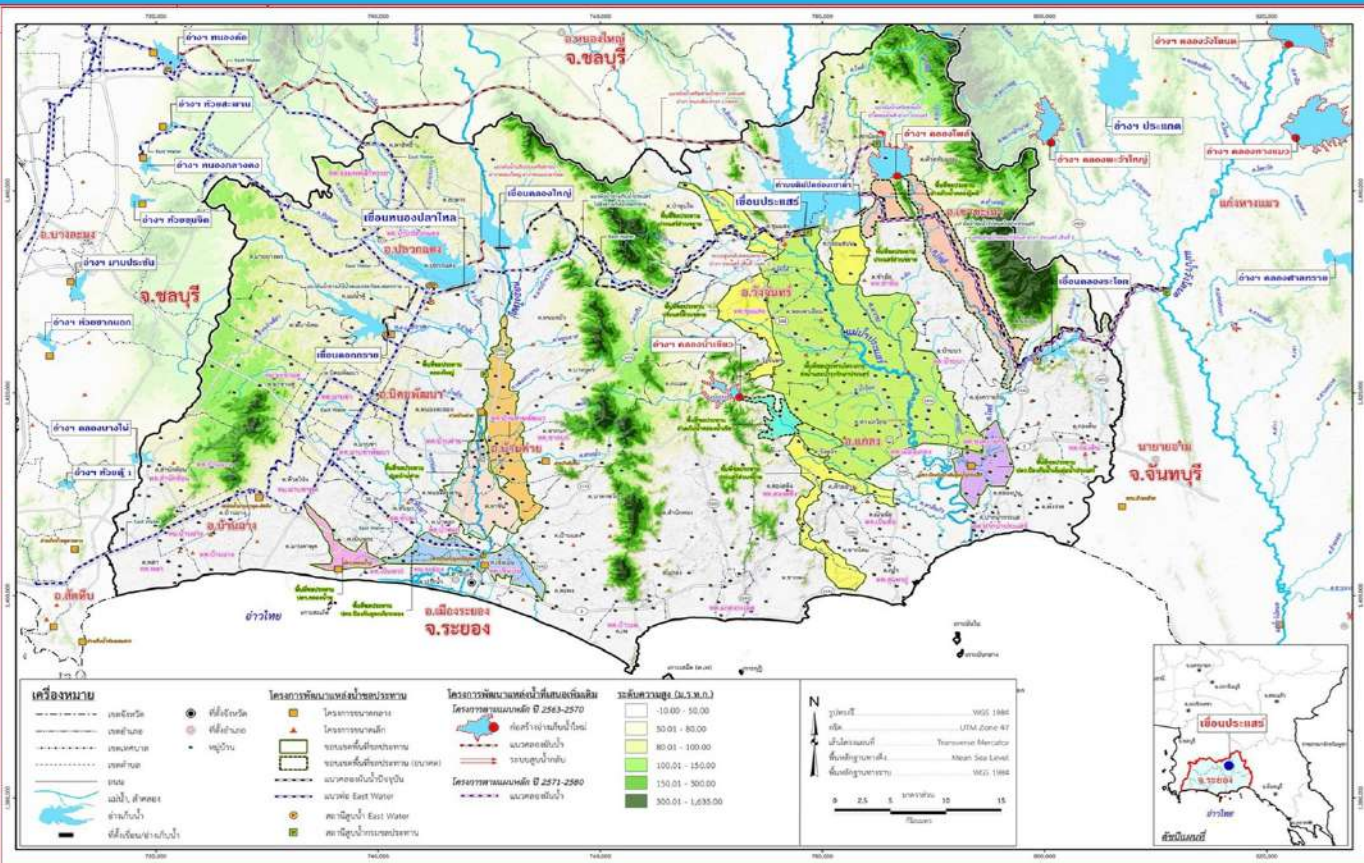
ลำดับที่	รายชื่ออ่างเก็บน้ำ	ตำบล	อำเภอ	ระดับน้ำ ม.(รทก.)				ความจุ เก็บกัก (ล้าน ลบ.ม.)	ความจุ เก็บกักเต็ม (ล้าน ลบ.ม.)	ปริมาณน้ำ (ล้าน ลบ.ม.)	ระดับน้ำ ม.(รทก.)				ปริมาณน้ำ (ล้าน ลบ.ม.)			ปริมาณน้ำฝน (มม.)	ระบายน้ำ (ล้าน ลบ.ม)	คิดเป็น % ของความจุเดิม	คิดเป็น % ของความจุใหม่
				ต่ำสุด	สูงสุด	เก็บกัก	เก็บกักเต็ม				1 พ.ย. 68	11 เม.ย. 69	12 เม.ย. 69	+/-	11 เม.ย. 69	12 เม.ย. 69	+/-				
1	อ่างเก็บน้ำบางพระ	บางพระ	ศรีราชา	+ 20.00	+ 30.60	+30.00		117.0		115.167	+26.290	+26.260	-0.03	63.613	63.279	-0.33	0.00	0.000	54.08		
2	อ่างเก็บน้ำหนองค้อ	หนองขาม	ศรีราชา	+ 57.50	+66.85	+65.60	+66.00	21.40	23.40	16.940	+63.420	+63.410	-0.01	13.056	13.022	-0.03	0.00	0.000	60.85	55.65	
3	อ่างเก็บน้ำท่าประชัน	หนองปรือ	บางละมุง	+ 36.00	+ 45.70	+45.50		16.60		10.862	+42.960	+42.950	-0.01	9.724	9.703	-0.02	0.00	0.000	58.45		
4	อ่างเก็บน้ำชากนออก	ห้วยใหญ่	บางละมุง	+ 15.60	+ 23.60	+23.00		7.03		5.118	+20.640	+20.610	-0.03	3.546	3.512	-0.03	0.00	0.000	49.95		
5	อ่างเก็บน้ำหนองกลางดง	บึง	ศรีราชา	+ 51.00	+ 62.00	+61.20		7.65		5.580	+59.580	+59.580	0.00	5.480	5.480	0.00	0.00	0.000	71.63		
6	อ่างเก็บน้ำห้วยสะพาน	บึง	ศรีราชา	+ 67.00	+ 74.94	+74.00		3.84		3.128	+72.310	+72.290	-0.02	2.451	2.437	-0.01	0.00	0.000	63.45		
7	อ่างเก็บน้ำห้วยขุมจิต	ตะเคียนเตี้ย	บางละมุง	+ 57.00	+ 65.88	+65.00		4.80		0.793	+57.370	+57.370	0.00	0.354	0.354	0.00	0.00	0.000	7.38		
8	อ่างเก็บน้ำบ้านบึง	คลองกิ่ว	บ้านบึง	+ 75.20	+ 81.75	+80.80		10.98		7.411	+77.920	+77.910	-0.01	6.097	6.082	-0.01	0.00	0.000	55.40		
9	อ่างเก็บน้ำบึงพิภพทอง 1	ห้วยใหญ่	บางละมุง	+ 51.00	+ 56.75	+56.25		1.23		0.956	+54.53	+54.520	-0.01	0.864	0.861	-0.00	0.00	0.000	70.00		
10	อ่างเก็บน้ำบึงพิภพทอง 2	ห้วยใหญ่	บางละมุง	+ 35.00	+41.50	+41.00		2.00		1.543	+39.53	+39.520	-0.01	1.332	1.327	-0.00	0.00	0.000	66.35		
11	อ่างเก็บน้ำห้วยคู 1	บางเสร่	สัตหีบ	+ 33.00	+37.30	+36.50		1.50		0.944	+34.69	+34.680	-0.01	0.675	0.672	-0.00	0.00	0.000	44.77		
12	อ่างเก็บน้ำห้วยคู 2	บางเสร่	สัตหีบ	+ 46.50	+54.50	+54.00		2.90		2.458	+52.98	+52.970	-0.01	2.250	2.244	-0.01	0.00	0.000	77.39		
13	อ่างเก็บน้ำคลองหลวงฯ	เกาะจันทร์	เกาะจันทร์	+ 29.00	+ 37.16	+35.50	+36.50	98.00	125.00	75.356	+31.410	+31.380	-0.03	22.870	22.567	-0.30	8.50	0.042	23.03	18.05	
14	อ่างเก็บน้ำคลองกระแสด	หลวงทอง	บ่อทอง	+ 88.00	+99.7	+98.50		18.12		15.400	+97.200	+97.200	0.00	13.750	13.750	0.00	0.00	0.165	75.88		
รวม				-	-	-		313.05	342.05	261.66	-	-	-	146.061	145.289	-	0.2072	46.4	42.48		
									ปริมาณน้ำ					ปริมาณน้ำฝน	ปริมาณน้ำเฉลี่ย	ระยะยกบาน	เปิดบาน				
									1 พ.ย.68	ระดับน้ำ ม.(รทก.)				ปริมาณน้ำ (ล้าน ลบ.ม.)			เมื่อวาน (มม.)	(ลบ.ม./วินาที)	(ม.)	(ชม.)	
1	ปตร.คลองพานทอง	บางนาง	พานทอง		+1.30	+1.20		1.20		1.30	+0.90	+0.90	0.00	1.199	1.199	0.000	0.00	0.000	0.00	0	
2	ปตร.ปลายคลองขป.พานทอง	บางนาง	พานทอง		+1.93	+1.50		0.67		0.68	+0.85	+0.84	-0.01	0.555	0.552	-0.003	0.00	0.000	0.00	0	
3	ปตร.ต้นคลองขป.พานทอง	บางนาง	พานทอง		+1.70	+1.70		-		-	+0.89	+0.87	-0.02	0.00	0.00	0.000	0.0	-	-	-	

เกณฑ์น้ำดีมาก 81% ขึ้นไป
 เกณฑ์น้ำดี 51-80 %
 เกณฑ์น้ำพอใช้ 31-50 %
 เกณฑ์น้ำน้อย ≤ 30%

หมายเหตุ : กรุณาตรวจสอบความถูกต้องก่อนนำไปใช้งาน



ข้อ	น้ำฝน (มม.)	ระดับน้ำ 06.00 น. 12 เมษายน 2569				
		เหนือ (ม.รทก.)	ท้าย (ม.รทก.)	ห้อง	ยกบานสูง (ม.)	ปริมาณผ่าน (ลบ./วินาที)
1. ประตู/ทรบ.						
1.1 รั้วอำวนว		+1.20	+0.20	2	2.00	-
1.2 ทรบ.คลองคา		+1.50	+0.30	3	3.00	-
1.3 สายสาม		+0.50	+0.20	4	4.00	-
1.4 น้ำหู		+1.20	+0.20	1	1.00	-
2. ฝ่ายบ้านค่าย						
2.1 เหนือ		+12.09	+7.17	-	0.17	8.17
2.2 ทรบ.ฝั่งซ้าย		+12.09	+10.60	-	0.40	2.21
2.3 ทรบ.ฝั่งขวา		+12.09	+10.60	-	0.20	0.84
	หมายเหตุ				รวม	11.220
3. ประตูคลองโพธิ์		+1.50	+0.40			
4. โครงการทรานซอดเล็ก	น้ำฝน (มม.)	ระดับตลิ่ง (ม.รทก.)	ระดับ น. (รทก.)	ปริมาณน้ำผ่าน สบ.ม.วิ	สูง/ต่ำ จาก ตลิ่ง	
คลองมาข่า TM01	-	-	-	-	-	-
คลองระมอ TM02	-	-	-	-	-	-
คลองหนองหว้า TM03	-	-	-	-	-	-
คลองข้างค่าย TM04	-	-	-	-	-	-
5. สถานีวัดน้ำท่า	ระดับน้ำ (ม.รทก.)	ระดับตลิ่ง (ม.รทก.)	ปริมาณ คบ. (ม.วินาที)	สูง/ต่ำ จาก ตลิ่ง	สถานะ	
สถานีบ้านค่าย Z62	-	-	-	-	-	-
สถานีบ้านเขาโอบส์ Z38	-	-	-	-	-	-
สถานีบ้านวังไทร Z11	-	-	-	-	-	-



อำเภอไทย

รายชื่อ	ฝน	ระดับน้ำ (ม.รทก.)		ปริมาณน้ำใช้ การ	เปอร์เซ็นต์	เปอร์เซ็นต์ (เทียบกับปริมาณ)	ที่ขึ้น คลอง จากเขื่อน (ด้าน สบ.ม.)	ที่ขึ้น คลอง จากเขื่อน (ลบ.)	ปริมาณน้ำ			11 เมษายน 2569											
		กึ่งกลาง (ม.รทก.)	ที่ขึ้น ความจุ(จล.จว.) (ด้าน สบ.ม.)						ประจำวัน (ลบ.ทก.)	ปริมาณน้ำ (ด้าน สบ.ม.)	OUTLET		SPILLWAY		EMERGENCY	รับน้ำ-ส่งท่า (ด้านน้ำ)	Outflow (ด้าน สบ.ม.)	น้ำไหลลงอ่าง (ด้าน สบ.ม.)	ระบาย วัจฉิม (ด้าน สบ.ม.)				
		เปิดบาน (ลบ.ทก.)	(ด้าน สบ.ม.)						(ด้าน สบ.ม.)	เปิด บาน (ม.วินาที)	ด้าน สบ.ม.วัน	เปิด บาน (ม.วินาที)	น้ำสูง (ม.วินาที)	(ด้าน สบ.ม.)	(ด้าน สบ.ม.)	(ด้าน สบ.ม.)	(ด้าน สบ.ม.)	(ด้าน สบ.ม.)	(ด้าน สบ.ม.)				
อ่างเก็บน้ำ																							
1 ดอกกรวย	-	+52.60	71.400	79.411	+50.45	50.139	47.139	70.22%	63.14%	-0.53	↓	-0.06	-	0	-	0.05	3.164	-	-	0.321	-	0.040	
2 หนองปลาไหล	-	+45.00	163.750	187.620	+40.99	87.086	73.926	53.18%	46.42%	-0.98	↓	-0.06	2.5%	1.20	-	-	-	-	รับ	0.095	0.545	-	0.072
3 คลองใหญ่	-	+46.00	40.100	51.100	+43.80	20.082	17.082	50.08%	39.30%	-0.15	↓	-0.02	20.0%	4.01	0.35	-	-	-	รับ	0.095	0.476	0.141	0.035
ลุ่มน้ำคลองใหญ่			275.250	318.131		157.307	138.147	57.15%	49.45%					5.21	0.35		3.164				1.342	0.141	0.146
4 ประตู	-	+35.99	295.000		+33.20	184.500	164.500	62.54%		-0.70	↓	-0.02	0.20	5.53	0.48		-	-	รับ	0.402	0.530	-	0.170
5 คลองระลอก	-	+33.50	19.650		+30.38	9.388	9.188	47.78%		0.03	↑	.01	0%	-	-	-	-	-			0.011	0.037	0.011
ลุ่มน้ำประตู			314.650			193.888	173.688	61.62%						5.530	0.478						0.541	0.037	0.181
รวม			589.900			351.195	311.835	59.53%						10.737	0.824		3.164				1.883	0.179	0.328

หมายเหตุ

วิกฤต	ฉุกเฉิน	ปกติ	น้ำลึก
<30.00%	30.01-50.00%	50.01-80.00%	> 80.00%

กรุณาตรวจสอบความถูกต้อง ก่อนนำไปใช้งาน

รายงานสภาพน้ำ ประจำวันที่				12 เมษายน 2569			12 เมษายน 2568			12 เมษายน 2563		
รายชื่อ	ฝน 11 มม. @	ระดับน้ำ (ม.รทก.)		ระดับน้ำ (ม.รทก.)		เปอร์เซ็นต์	ระดับน้ำ (ม.รทก.)		เปอร์เซ็นต์	ระดับน้ำ (ม.รทก.)		เปอร์เซ็นต์
		เก็บกัก (ม.รทก.)	ความจุ (ปกติ) (ล้าน ลบ.ม.)	ประจำวัน (ม.รทก.)	ปริมาณน้ำ (ล้าน ม. ³)		ประจำวัน (ม.รทก.)	ปริมาณน้ำ (ล้าน ม. ³)		ประจำวัน (ม.รทก.)	ปริมาณน้ำ (ล้าน ม. ³)	
<u>อ่างเก็บน้ำ</u>												
1 ดอกทราย	-	+53.30	71.400	+50.45	50.139	70.22%	+48.60	35.552	49.79%	+43.64	10.581	14.82%
2 หนองปลาไหล	-	+45.00	163.750	+40.99	87.086	53.18%	+42.89	119.858	73.20%	+34.91	22.198	13.56%
3 คลองใหญ่	-	+46.00	40.100	+43.80	20.082	50.08%	+43.67	19.101	47.63%	+40.59	4.578	11.42%
<u>ลุ่มน้ำคลองใหญ่</u>			275.250		157.307	57.15%		174.510	63.40%		37.358	13.57%
4 ประแสร์	-	+35.99	295.000	+33.20	184.500	62.54%	+31.82	142.040	48.15%	+26.90	45.660	15.48%
5 คลองระโอก	-	+33.50	19.650	+30.38	9.388	47.78%	+30.42	9.492	48.31%	+28.18	4.724	24.04%
<u>ลุ่มน้ำประแสร์</u>			314.650		193.888	61.62%		151.532	48.16%		50.384	16.01%
<u>รวม</u>			589.900		351.195	59.53%		326.042	55.27%		87.742	14.87%

วิกฤต

<30.00%

ฉุกเฉิน

30.01-50.00%

ปกติ

50.01-80.00%

น้ำดี

> 80.00%