

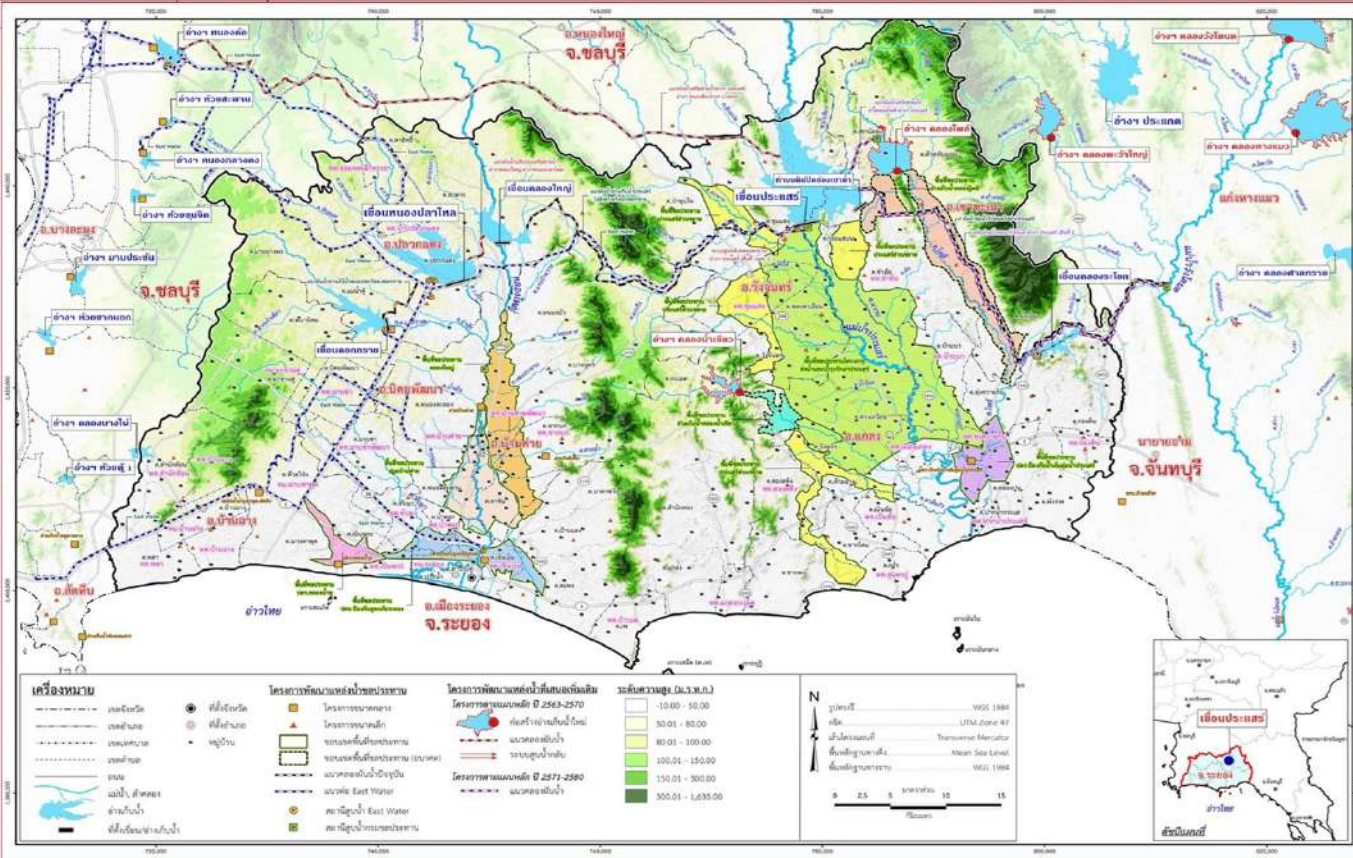


โครงการชลประทานระยอง

รายงานสถานการณ์น้ำ จ.ระยอง

ศุกร์ 10 เมษายน 2569

ข้อ	น้ำฝน (มม.)	ระดับน้ำ 06.00 น. 10 เมษายน 2569				
		เหนือ	ท้าย	ห้อง	ยกบานสูง (ม.)	ปริมาณผ่าน (ลบ./วินาที)
		ม.(รทก.)	ม.(รทก.)			
1. ประตู/ทรบ.						
1.1 รั้วอำวนวย		+1.20	+0.20	2	2.00	-
1.2 ทรบ.คลองคา		+1.50	+0.30	3	3.00	-
1.3 สายสาม		+0.50	+0.20	4	4.00	-
1.4 น้ำหู		+1.20	+0.20	1	1.00	-
2. ฝ่ายบ้านค่าย						
2.1 เหนือ		+11.36	+6.55	-	0	-
2.2 ทรบ.ฝั่งซ้าย		+11.36	+10.60	-	0.40	1.58
2.3 ทรบ.ฝั่งขวา		+11.36	+10.60	-	0.20	0.60
	หมายเหตุ				รวม	2.179
3. ประตูคลองโพธิ์		+0.90	+0.40	-	-	-
4. โครงการทรานซดเล็ก	น้ำฝน (มม.)	ระดับตลิ่ง ม.(รทก.)	ระดับ น. (รทก.)	ปริมาณน้ำผ่าน ลบ.ม.วิ		สูงต่ำ จากตลิ่ง
คลองมาข่า TM01	-	-	-	-	-	-
คลองระมอ TM02	-	-	-	-	-	-
คลองหนองหว้า TM03	-	-	-	-	-	-
คลองข้างค่าย TM04	-	-	-	-	-	-
5. สถานีวัดน้ำท่า	ระดับน้ำ (ม.รทก.)	ระดับตลิ่ง ม.(รทก.)	ปริมาณ คบ. ม./วินาที	สูง/ต่ำ จากตลิ่ง	สถานะ	
สถานีบ้านค่าย Z62	-	-	-	-	-	-
สถานีบ้านเขาโอบส์ Z38	-	-	-	-	-	-
สถานีบ้านวังไทร Z11	-	-	-	-	-	-



อำเภอวังจันทร์

รายชื่อ	ฝัน	ระดับน้ำ (ม.รทก.)		ปริมาณน้ำใช้การ (ล้าน ลบ.ม.)	เปอร์เซ็นต์	เปอร์เซ็นต์ (เทียบกับปริมาณรวม)	ที่สิ้นสุด คลอง ขาดความ (ล้าน ลบ.ม.)	ที่สิ้นสุด คลอง ขาดความ (ลบ.ม.)	ปริมาณน้ำ			9 เมษายน 2569											
		กึ่งฝัน (ม.รทก.)	ความสูง (กึ่งฝัน)						ประจําวัน (ลบ.รทก.)	ปริมาณน้ำ (กึ่งฝัน)	OUTLET		SPILLWAY		EMERGENCY	รับน้ำ-ส่งน้ำ (ล้าน ลบ.ม.)	Outflow (ล้าน ลบ.ม.)	น้ำไหลลงอ่าง (ล้าน ลบ.ม.)	ระบาย วัจฉิม (ล้าน ลบ.ม.)				
		เปิดบาน	น.รทก.						กึ่งฝัน	น.รทก.	เปิด	น.รทก.	น้ำสูง	น.รทก.	รับน้ำ-ส่งน้ำ (กึ่งฝัน)	Outflow (กึ่งฝัน)	น้ำไหลลงอ่าง (กึ่งฝัน)	ระบาย วัจฉิม (กึ่งฝัน)					
อ่างเก็บน้ำ																							
1 ดอกทราย	-	+52.60	71.400	79.411	+50.58	51.288	48.288	71.83%	64.59%	-0.63	↓	-07	-	0	-	0.05	3.239	-	-	0.320	-	0.040	
2 หนองปลาไหล	-	+45.00	163.750	187.620	+41.13	89.383	76.223	54.58%	47.64%	-0.66	↓	-04	0.5%	0.24	-	-	-	-	รับ	0.095	0.607	-	0.073
3 คลองใหญ่	-	+46.00	40.100	51.100	+43.85	20.469	17.469	51.04%	40.06%	-0.17	↓	-02	20.0%	4.02	0.35	-	-	-	รับ	0.095	0.478	0.127	0.035
ลุ่มน้ำคลองใหญ่			275.250	318.131		161.140	141.980	58.54%	50.65%					4.27	0.35		3.239			1.405	0.127	0.148	
4 ประแสร์	-	+35.99	295.000		+33.24	185.900	165.900	63.02%		-1.05	↓	-03	0.20	4.48	0.39		-	-	รับ	0.375	0.780	-	0.270
5 คลองระลอก	-	+33.50	19.650		+30.27	9.102	8.902	40.33%		0.03	↑	.01	75%	4.19	0.36		-	-		-	0.374	0.400	0.011
ลุ่มน้ำประแสร์			314.650			195.002	174.802	61.97%						8.673	0.749					1.154	0.400	0.281	
รวม			589.900			356.142	316.782	60.37%						12.938	1.097		3.239			2.558	0.526	0.429	

หมายเหตุ

วิกฤต	ฉุกเฉิน	ปกติ	น้ำลึก
<30.00%	30.01-50.00%	50.01-80.00%	> 80.00%

กรุณาตรวจสอบความถูกต้อง ก่อนนำไปใช้งาน

โครงการชลประทานชลบุรี

จังหวัดชลบุรี



สำนักงานชลประทานที่ 9

จังหวัดชลบุรี



10 เมษายน 2569

ลำดับที่	รายชื่ออ่างเก็บน้ำ	ตำบล	อำเภอ	ระดับน้ำ ม.(รทก.)				ความจุ เก็บกัก (ล้าน ลบ.ม.)	ความจุ เก็บกักเต็ม (ล้าน ลบ.ม.)	ปริมาณน้ำ (ล้าน ลบ.ม.)	ระดับน้ำ ม.(รทก.)				ปริมาณน้ำ (ล้าน ลบ.ม.)				ปริมาณน้ำฝน (มม.)	ระบายน้ำ (ล้าน ลบ.ม)	คิดเป็น % ของความจุเดิม	คิดเป็น % ของความจุใหม่
				ต่ำสุด	สูงสุด	เก็บกัก	เก็บกักเต็ม				9 เม.ย. 69	10 เม.ย. 69	+/-	9 เม.ย. 69	10 เม.ย. 69	+/-						
1	อ่างเก็บน้ำบางพระ	บางพระ	ศรีราชา	+ 20.00	+ 30.60	+30.00		117.0		115.167	+26.350	+26.310	-0.04	64.279	63.855	-0.44	0.00	0.000	54.56			
2	อ่างเก็บน้ำหนองค้อ	หนองขาม	ศรีราชา	+ 57.50	+66.85	+65.60	+66.00	21.40	23.40	16.940	+63.450	+63.440	-0.01	13.158	13.124	-0.03	0.00	0.000	61.33	56.09		
3	อ่างเก็บน้ำท่าประชัน	หนองปรือ	บางละมุง	+ 36.00	+ 45.70	+45.50		16.60		10.862	+43.000	+42.980	-0.02	9.808	9.766	-0.04	0.00	0.000	58.83			
4	อ่างเก็บน้ำชากนออก	ห้วยใหญ่	บางละมุง	+ 15.60	+ 23.60	+23.00		7.03		5.118	+20.700	+20.670	-0.03	3.615	3.581	-0.03	0.00	0.000	50.93			
5	อ่างเก็บน้ำหนองกลางดง	บึง	ศรีราชา	+ 51.00	+ 62.00	+61.20		7.65		5.580	+59.590	+59.590	0.00	5.490	5.490	0.00	0.00	0.000	71.76			
6	อ่างเก็บน้ำห้วยสะพาน	บึง	ศรีราชา	+ 67.00	+ 74.94	+74.00		3.84		3.128	+72.330	+72.320	-0.01	2.465	2.458	-0.01	0.00	0.000	64.00			
7	อ่างเก็บน้ำห้วยขุมจิต	ตะเคียนเตี้ย	บางละมุง	+ 57.00	+ 65.88	+65.00		4.80		0.793	+57.390	+57.390	0.00	0.358	0.358	0.00	0.00	0.000	7.46			
8	อ่างเก็บน้ำบ้านบึง	คลองกิ่ว	บ้านบึง	+ 75.20	+ 81.75	+80.80		10.98		7.411	+77.940	+77.930	-0.01	6.126	6.112	-0.01	0.00	0.000	55.66			
9	อ่างเก็บน้ำบึงพิททอง 1	ห้วยใหญ่	บางละมุง	+ 51.00	+ 56.75	+56.25		1.23		0.956	+54.55	+54.540	-0.01	0.870	0.867	-0.00	0.00	0.000	70.49			
10	อ่างเก็บน้ำบึงพิททอง 2	ห้วยใหญ่	บางละมุง	+ 35.00	+41.50	+41.00		2.00		1.543	+39.55	+39.540	-0.01	1.341	1.336	-0.00	0.00	0.000	66.82			
11	อ่างเก็บน้ำห้วยคู 1	บางเสร่	สัตหีบ	+ 33.00	+37.30	+36.50		1.50		0.944	+34.72	+34.700	-0.02	0.686	0.679	-0.01	0.00	0.000	45.25			
12	อ่างเก็บน้ำห้วยคู 2	บางเสร่	สัตหีบ	+ 46.50	+54.50	+54.00		2.90		2.458	+53.00	+52.990	-0.01	2.260	2.255	-0.01	0.00	0.000	77.75			
13	อ่างเก็บน้ำคลองหลวงฯ	เกาะจันทร์	เกาะจันทร์	+ 29.00	+ 37.16	+35.50	+36.50	98.00	125.00	75.356	+31.460	+31.440	-0.02	23.389	23.181	-0.21	0.00	0.042	23.65	18.55		
14	อ่างเก็บน้ำคลองกระแสด	หลวงทอง	บ่อทอง	+ 88.00	+99.7	+98.50		18.12		15.400	+97.250	+97.200	-0.05	13.890	13.750	-0.14	0.00	0.165	75.88			
รวม				-	-	-		313.05	342.05	261.66	-	-	-	147.735	146.791	-	0.2074	46.9	42.92			
									ปริมาณน้ำ	ระดับน้ำ ม.(รทก.)				ปริมาณน้ำ (ล้าน ลบ.ม.)				ปริมาณน้ำฝน	ปริมาณน้ำเฉลี่ย	ระยะยกบาน	เปิดบาน	
									1 พ.ย.68									เมื่อวาน (มม.)	(ลบ.ม./วินาที)	(ม.)	(ชม.)	
1	ปตร.คลองพานทอง	บางนาง	พานทอง		+1.30	+1.20		1.20		1.30	+0.94	+0.92	-0.02	1.218	1.208	-0.010	0.00	0.000	0.00	0		
2	ปตร.ปลายคลองขป.พานทอง	บางนาง	พานทอง		+1.93	+1.50		0.67		0.68	+0.89	+0.87	-0.02	0.567	0.561	-0.006	0.00	0.000	0.00	0		
3	ปตร.ต้นคลองขป.พานทอง	บางนาง	พานทอง		+1.70	+1.70		-		-	+0.94	+0.90	-0.04	0.00	0.00	0.000	0.0	-	-			

น้ำเกณฑ์น้ำดื่ม

81% ขึ้นไป

น้ำเกณฑ์น้ำดี

51-80 %

เกณฑ์น้ำพอใช้

31-50 %

เกณฑ์น้ำน้อย

≤ 30%

หมายเหตุ : กรุณาตรวจสอบความถูกต้องก่อนนำไปใช้งาน

รายงานสภาพน้ำ ประจำวันที่				10 เมษายน 2569			10 เมษายน 2568			10 เมษายน 2563		
รายชื่อ	ฝน 9 เม.ย. 69	ระดับน้ำ (ม.รทก.)		ระดับน้ำ (ม.รทก.)		เปอร์เซ็นต์	ระดับน้ำ (ม.รทก.)		เปอร์เซ็นต์	ระดับน้ำ (ม.รทก.)		เปอร์เซ็นต์
		เก็บกัก (ม.รทก.)	ความจุ (ปกติ) (ล้าน ลบ.ม.)	ประจำวัน (ม.รทก.)	ปริมาณน้ำ (ล้าน ม. ³)		ประจำวัน (ม.รทก.)	ปริมาณน้ำ (ล้าน ม. ³)		ประจำวัน (ม.รทก.)	ปริมาณน้ำ (ล้าน ม. ³)	
<u>อ่างเก็บน้ำ</u>												
1 ดอกทราย	-	+53.30	71.400	+50.58	51.288	71.83%	+48.57	35.341	49.50%	+43.84	11.223	15.72%
2 หนองปลาไหล	-	+45.00	163.750	+41.13	89.383	54.58%	+42.93	120.582	73.64%	+34.96	22.496	13.74%
3 คลองใหญ่	-	+46.00	40.100	+43.85	20.469	51.04%	+43.73	19.549	48.75%	+40.39	4.061	10.13%
<u>ลุ่มน้ำคลองใหญ่</u>			275.250		161.140	58.54%		175.472	63.75%		37.781	13.73%
4 ประแสร์	-	+35.99	295.000	+33.24	185.900	63.02%	+31.85	142.700	48.37%	+27.16	49.030	16.62%
5 คลองระโอก	-	+33.50	19.650	+30.27	9.102	46.32%	+30.46	9.596	48.83%	+28.23	4.814	24.50%
<u>ลุ่มน้ำประแสร์</u>			314.650		195.002	61.97%		152.296	48.40%		53.844	17.11%
<u>รวม</u>			589.900		356.142	60.37%		327.768	55.56%		91.625	15.53%

วิกฤต

<30.00%

ฉุกเฉิน

30.01-50.00%

ปกติ

50.01-80.00%

น้ำดี

> 80.00%