

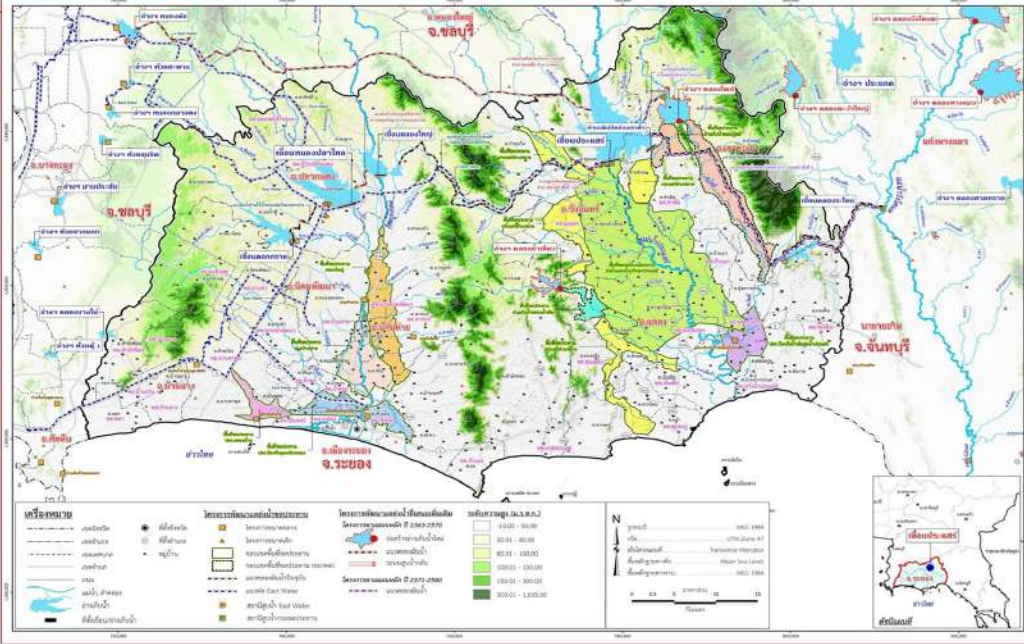


รายงานสถานการณ์น้ำ จ.ระยอง

พฤษภาคม 2569

โครงการชลประทานระยอง

ชื่อ	น้ำฝน (มม.)		ระดือน้ำ 06.00 น. 9 พฤษภาคม 2569		ปริมาณน้ำฝน (ม.)	ปริมาณน้ำฝน (ม./วัน)
	ภาคเช้า	ภาคบ่าย	จัดก	ขยมาสูง		
1. ปตร.ทอน.						
1.1 ไร่จันทวน		+1.20	+0.20	2	2.00	-
1.2 ทอนคลองตา		+1.50	+0.30	3	3.00	-
1.3 สายสวน		+0.50	+0.20	4	4.00	-
1.4 ห้วย		+1.20	+0.20	1	1.00	-
2. ฝ่ายน้ำท้าย						
2.1 เหมือ		+10.41	+6.55	-	0	-
2.2 ทอน. ห้วยชัย		+10.41	+10.70	-	0.50	1.09
2.3 ทอน. ห้วยวา		+10.41	+10.70	-	0.30	0.55
รวมขยทฤ					รวม	1.639
3. ปตร.คลองโพธิ์		+0.90	+0.40	-	-	-
4.โครงการขนาดเล็ก	น้ำฝน (มม.)	ระดือน้ำ (ม.ทก.)	ระดือน้ำ (ม.ทก.)	ปริมาณน้ำฝน ส.ม.ว	สูงต่ำ จาก	ตั้ง
คลองนาข่า TM01	-	-	-	-	-	-
คลองนาข่า TM02	-	-	-	-	-	-
คลองนาข่า TM03	-	-	-	-	-	-
คลองน้ำข่า TM04	-	-	-	-	-	-
5.สถานีวัดน้ำท่า	ระดือน้ำ (ม.ทก.)	ระดือน้ำ (ม.ทก.)	ปริมาณ ส.ม.ว.ที่	สูงต่ำ จาก	ตั้ง	สถานี
สถานีวัดน้ำท่า Z62	-	-	-	-	-	-
สถานีวัดน้ำท่า Z38	-	-	-	-	-	-
สถานีวัดน้ำท่า Z11	-	-	-	-	-	-



ข้าวไทย

รายชื่อ	ฝน	ระดือน้ำ (ม.ทก.)		ปริมาณน้ำใช้		การ	ประสิทธิภาพ	ประสิทธิภาพ	ประสิทธิภาพ	ประสิทธิภาพ	ปริมาณน้ำ			8 พฤษภาคม 2569						
		ปริมาณ	ความ (ม.ทก.)	ปริมาณ	ปริมาณ						ปริมาณ	ปริมาณ	ปริมาณ	ปริมาณ	ปริมาณ	ปริมาณ	ปริมาณ			
อ่าวตงน้ำ																				
1 ดอกทราย	-	+52.60	71.400	79.431	+50.65	51.914	48.914	72.71%	65.37%	-0.45	-0.05	-	0.05	3.265	-	-	0.229	-	0.041	
2 ทอนปลาไหล	-	+45.00	163.750	187.630	+41.17	90.043	76.883	54.99%	47.99%	-0.66	-0.04	0.5%	0.21	-	-	0	0.095	0.564	-	0.073
3 คลองน้ำข่า	-	+46.00	46.100	51.100	+43.87	20.643	17.643	51.48%	40.00%	-0.14	-0.02	0.0%	-	-	-	0	0.095	0.130	-	0.035
อ่าวตงน้ำ			275.250	318.131		162.600	143.440	89.07%	51.11%				0.21	-	-	-		0.923	-	0.149
4 ประดู่	-	+35.99	295.000		+33.27	186.950	166.950	63.37%		-0.70	-0.02	0.20	4.95	0.43	-	0	0.314	0.450	-	0.250
5 คลองระลอก	-	+33.50	19.650		+30.26	9.076	8.876	60.70%		0.03	0.01	75%	4.19	0.36	-	-	-	0.463	0.489	0.011
อ่าวตงน้ำ			314.650			196.026	175.826	62.30%					9.140	0.790	-	-		0.913	0.489	0.261
รวม			589.900			358.626	319.266	68.79%					9.350	0.790	3.265	-	-	1.837	0.489	0.410

รวมขยทฤ																				

กรุณาตรวจสอบตามจุดตั้ง ก่อนนำไปใช้งาน



โครงการชลประทานชลบุรี
จังหวัดชลบุรี



กรมชลประทาน
สรุปปริมาณน้ำประจำวัน

สำนักงานชลประทานที่ 9
จังหวัดชลบุรี



9 เมษายน 2569

ลำดับที่	รายชื่ออ่างเก็บน้ำ	ตำบล	อำเภอ	ระดับน้ำ ม.รทท.				ความจุ ถังเก็บ	ความจุ เก็บกักเต็ม	ปริมาณน้ำ (ล้าน ลบ.ม.)	ระดับน้ำ ม.รทท.				ปริมาณน้ำ (ล้าน ลบ.ม.)			ปริมาณน้ำก้น (มม.)	ระบายน้ำ (ล้าน ลบ.ม.)	คิดเป็น % ของรวม	คิดเป็น % ของความจุเต็ม
				ที่จุด	อุโมงค์	เก็บกัก	เก็บกักเต็ม				(ล้าน ลบ.ม.)	(ล้าน ลบ.ม.)	1 เม.ย. 68	8 เม.ย. 69	9 เม.ย. 69	+/-	8 เม.ย. 69				
1	อ่างเก็บน้ำบางพระ	บางพระ	ศรีราชา	+ 20.00	+ 30.60	+30.00		117.0	115.167	+26.390	+26.350	-0.04	64.723	64.279	-0.44	0.00	0.000	54.94			
2	อ่างเก็บน้ำหนองค้อ	หนองขาม	ศรีราชา	+ 57.50	+66.85	+65.60	+66.00	21.40	23.40	16.040	+63.470	+65.450	-0.02	13.226	13.158	-0.07	0.00	0.000	61.49	56.23	
3	อ่างเก็บน้ำนาบ่อประโยชน์	หนองปรือ	บางละมุง	+ 36.00	+ 45.70	+45.50		16.60	10.862	+43.020	+43.000	-0.02	9.850	9.808	-0.04	0.00	0.000	59.08			
4	อ่างเก็บน้ำจากแยก	ห้วยโงน	บางละมุง	+ 15.60	+ 23.60	+23.00		7.03	5.118	+20.730	+20.700	-0.03	3.650	3.615	-0.03	0.00	0.000	51.42			
5	อ่างเก็บน้ำหนองกลางดง	บึง	ศรีราชา	+ 51.00	+ 62.00	+61.20		7.65	5.580	+59.590	+59.590	0.00	5.490	5.490	0.00	0.00	0.000	71.76			
6	อ่างเก็บน้ำห้วยละหาร	บึง	ศรีราชา	+ 67.00	+ 74.94	+74.00		3.84	3.128	+72.340	+72.330	-0.01	2.472	2.465	-0.01	0.00	0.000	64.19			
7	อ่างเก็บน้ำห้วยขุนจิต	ตะเคียนเตี้ย	บางละมุง	+ 57.00	+ 65.88	+65.00		4.80	0.793	+57.330	+57.390	0.06	0.346	0.358	0.01	0.00	0.000	7.46			
8	อ่างเก็บน้ำบ้านบึง	คลองแก้ว	บ้านบึง	+ 75.20	+ 81.75	+80.80		10.98	7.411	+77.950	+77.940	-0.01	6.141	6.126	-0.01	0.00	0.000	55.80			
9	อ่างเก็บน้ำนาบ่อพิศทอง 1	ห้วยโงน	บางละมุง	+ 51.00	+ 56.75	+56.25		1.23	0.956	+54.56	+54.550	-0.01	0.873	0.870	-0.00	0.00	0.000	70.73			
10	อ่างเก็บน้ำนาบ่อพิศทอง 2	ห้วยโงน	บางละมุง	+ 35.00	+41.50	+41.00		2.00	1.543	+39.56	+39.550	-0.01	1.346	1.341	-0.00	0.00	0.000	67.06			
11	อ่างเก็บน้ำห้วยคู 1	บางศรี	สัตหีบ	+ 33.00	+37.30	+36.50		1.50	0.944	+34.74	+34.720	-0.02	0.893	0.888	-0.01	0.00	0.000	45.73			
12	อ่างเก็บน้ำห้วยคู 2	บางศรี	สัตหีบ	+ 46.50	+54.50	+54.00		2.90	2.458	+53.01	+53.000	-0.01	2.266	2.260	-0.01	0.00	0.000	77.93			
13	อ่างเก็บน้ำคลองหลวงวา	เกาะจันทร์	เกาะจันทร์	+ 29.00	+ 37.16	+35.50	+36.50	98.00	125.00	75.356	+31.480	+31.460	-0.02	23.596	23.389	-0.21	0.00	0.042	23.87	18.71	
14	อ่างเก็บน้ำคลองกระแษ	พัทลุง	บึงทอง	+ 88.00	+99.7	+98.50		18.12	15.400	+97.280	+97.250	-0.03	13.980	13.890	-0.09	0.00	0.139	76.66			
	รวม			-	-	-		313.05	342.05	261.66	-	-	-	148.652	147.735	-	0.1808	47.2	43.19		
									ปริมาณน้ำ 1 พ.ย.68								ปริมาณน้ำก้น เมื่อวาน (มม.)	ปริมาณน้ำเฉลี่ย (ลบ.ม./วินาที)	ระบายน้ำ (ลบ.ม.)	เปิดบาน (ซม.)	
1	ปรก.คลองพนาทอง	บางนาง	พนาทอง		+1.30	+1.20		1.20	1.30	+0.95	+0.94	-0.01	1.223	1.218	-0.005	0.00	0.000	0.00	0		
2	ปรก.ลำยาลคลองขามพนาทอง	บางนาง	พนาทอง		+1.93	+1.50		0.67	0.68	+0.90	+0.89	-0.01	0.569	0.567	-0.003	0.00	0.000	0.00	0		
3	ปรก.สันคลองข.พนาทอง	บางนาง	พนาทอง		+1.70	+1.70		-	-	+0.94	+0.94	0.00	0.00	0.00	0.000	0.0	-	-	-		

น้ำชลประทานสีชมพู 81% ขึ้นไป น้ำชลประทานสีฟ้า 51-80 % น้ำชลประทานสีเขียว 31-50 % น้ำชลประทานสีเหลือง < 30%

หมายเหตุ : กรุณาตรวจสอบความถูกต้องก่อนนำไปใช้งาน

รายงานสภาพน้ำ ประจำวันที่				9 เมษายน 2569			9 เมษายน 2568			9 เมษายน 2563		
รายชื่อ	ฝน 8 มม. @	ระดับน้ำ (ม.รทก.)		ระดับน้ำ (ม.รทก.)			ระดับน้ำ (ม.รทก.)			ระดับน้ำ (ม.รทก.)		
		เก็บกัก (ม.รทก.)	ความจุ (ปกติ) (ล้าน ลบ.ม.)	ประจำวัน (ม.รทก.)	ปริมาณน้ำ (ล้าน ม.)	เปอร์เซ็นต์	ประจำวัน (ม.รทก.)	ปริมาณน้ำ (ล้าน ม.)	เปอร์เซ็นต์	ประจำวัน (ม.รทก.)	ปริมาณน้ำ (ล้าน ม.)	เปอร์เซ็นต์
<u>อ่างเก็บน้ำ</u>												
1 ดอกทราย	-	+53.30	71.400	+50.65	51.914	72.71%	+48.59	35.481	49.69%	+43.94	11.567	16.20%
2 หนองปลาไหล	-	+45.00	163.750	+41.17	90.043	54.99%	+42.94	120.763	73.75%	+34.99	22.675	13.85%
3 คลองใหญ่	-	+46.00	40.100	+43.87	20.643	51.48%	+43.77	19.852	49.51%	+40.35	3.963	9.88%
<u>ลุ่มน้ำคลองใหญ่</u>			275.250		162.600	59.07%		176.097	63.98%		38.206	13.88%
4 ประแสร์	-	+35.99	295.000	+33.27	186.950	63.37%	+31.89	143.580	48.67%	+27.26	50.570	17.14%
5 คลองระโอก	-	+33.50	19.650	+30.26	9.076	46.19%	+30.51	9.726	49.50%	+28.27	4.886	24.87%
<u>ลุ่มน้ำประแสร์</u>			314.650		196.026	62.30%		153.306	48.72%		55.456	17.62%
รวม			589.900		358.626	60.79%		329.403	55.84%		93.662	15.88%

วิกฤต

<30.00%

ฉุกเฉิน

30.01-50.00%

ปกติ

50.01-80.00%

น้ำดี

> 80.00%