

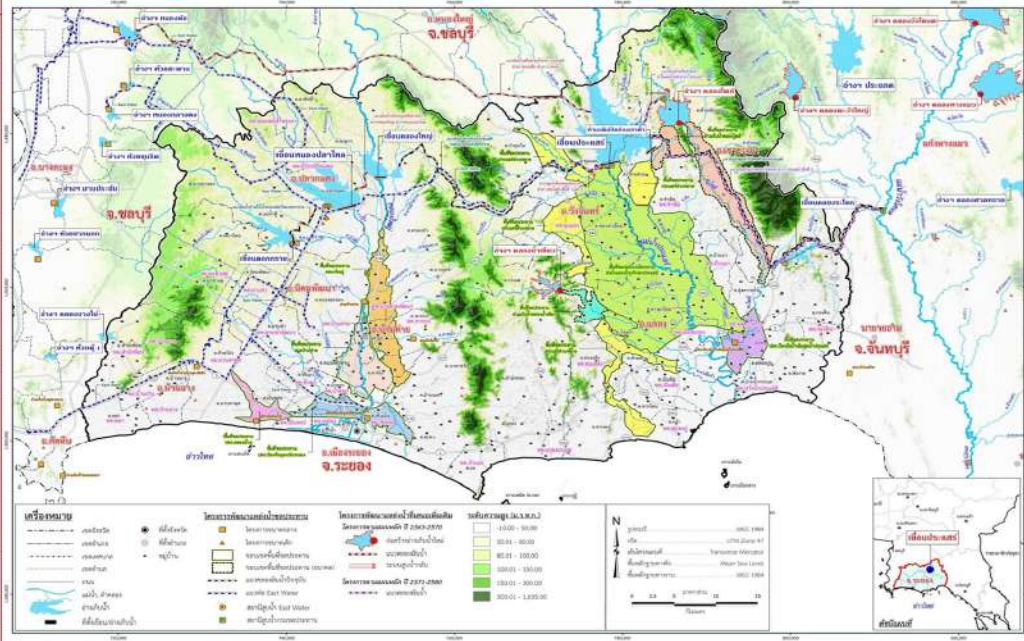


รายงานสถานการณ์น้ำ จ.ระยอง

พุธ 8 เมษายน 2569

โครงการชลประทานระยอง

ชื่อ	ระดับน้ำ 06.00 น. 8 เมษายน 2569				
	น้ำฝน (มม.)	แกว่ง (ม.รทก.)	ท้าย (ม.รทก.)	จัด (ม.)	ยอดน้ำสูง (ม.)
1. ปตร.ทอน.					
1.1 ไร่จันทวน		+1.20	+0.20	2	2.90
1.2 ทอนคลองตา		+1.50	+0.30	3	3.00
1.3 สายสวน		+0.50	+0.20	4	4.00
1.4 ห้วย		+1.20	+0.20	1	1.00
2. ฝ่ายน้ำท้าย					
2.1 เหมือง		+10.90	+6.55	-	0
2.2 ทอน. ห้วยชัย		+10.90	+10.70	-	0.50
2.3 ทอน. ห้วยวา		+10.90	+10.70	-	0.30
รวมขยพหุ				รวม	1.639
3. ปตร.คลองใหญ่		+0.90	+0.40	-	-
4.โครงการขนาดเล็ก	น้ำฝน (มม.)	ระดับตึง (ม.รทก.)	ระดับน. (รทก.)	ปริมาณน้ำฝน ส.ม.ว.	สูงต่ำ จาก เดิม
คลองนาข่า TM01	-	-	-	-	-
คลองเมฆ TM02	-	-	-	-	-
คลองหนองหัว TM03	-	-	-	-	-
คลองข้าวผาย TM04	-	-	-	-	-
5.สถานีวัดน้ำท่า	ระดับน้ำ (ม.รทก.)	ระดับตึง (ม.รทก.)	ปริมาณ ส.ม. ว.รับที่	สูงต่ำ จาก เดิม	สถานะ
สถานีวัดน้ำท่า Z62	-	-	-	-	-
สถานีเขื่อนเขาจันทร์ Z38	-	-	-	-	-
สถานีเขื่อนวังเหือง Z11	-	-	-	-	-



อำเภอ

รายชื่อ	ฝน	ระดับน้ำ (ม.รทก.)		ระดับน้ำ (ม.รทก.)		ปริมาณน้ำใช้ การ	ประสิทธิภาพ %	ประสิทธิภาพ %	ประสิทธิภาพ %	ประสิทธิภาพ %	ปริมาณน้ำ			7 เมษายน 2569					
		ต้นคัน	ท้ายคัน	ประจักษ์	ปริมาณน้ำ						การ	ประสิทธิภาพ %	ประสิทธิภาพ %	ประสิทธิภาพ %	ประสิทธิภาพ %	ประสิทธิภาพ %	ประสิทธิภาพ %		
อ่างเก็บน้ำ																			
1 ตลอดสาย	-	+52.60	71.400	79.431	+50.70	52,365	49,365	73.34%	65.94%	0.00	0.00	0.00	-	-	-	0	0.041	0.041	0.041
2 ทอดปลายไหล	-	+45.00	163,750	187,630	+41.21	90,703	77,543	55.39%	48.31%	-0.66	0.5%	0.24	-	-	-	0.24	0.641	-	0.073
3 คลองใหญ่	-	+46.00	40,100	51,100	+43.89	20,782	17,782	51.83%	40.67%	0.31	0.6%	-	-	-	-	0.095	0.130	0.261	0.035
อู่เก็บน้ำคลองใหญ่			275,250	318,131		165,850	144,690	59.55%	51.50%			0.24	-	-	-		0.812	0.302	0.149
4 ประตู	-	+35.99	295,000		+33.29	187,650	167,650	63.41%		-0.70	0.20	4.95	0.43	-	-	0.356	0.490	-	0.210
5 คลองระลอก	-	+33.50	19,650		+30.25	9,050	8,850	60.90%		0.10	0%	-	-	-	-	0.101	0.205	-	0.011
อู่เก็บน้ำประตู			314,650			196,700	176,500	62.51%				4.950	0.428	-	-		0.591	0.205	0.221
รวม			589,900			360,550	321,190	61.12%				5.191	0.428	-	-		1.403	0.507	0.370

รวมขยพหุ	วิกฤต	ฉุกเฉิน	ปกติ	ภัย
กรุณาตรวจสอบตามจุดตั้ง ก่อนนำไปใช้งาน	<30.00%	30.01-50.00%	50.01-80.00%	>80.00%

โครงการชลประทานชลบุรี  
จังหวัดชลบุรี



กรมชลประทาน  
สรุปปริมาณน้ำประจำวัน

สำนักงานชลประทานที่ 9  
จังหวัดชลบุรี



8 เมษายน 2569

ลำดับที่	รายชื่ออ่างเก็บน้ำ	ตำบล	อำเภอ	ระดับน้ำ ม.รทท.				ความจุ ตักกัก (ล้าน ลบ.ม.)	ความจุ เก็บกักเต็ม (ล้าน ลบ.ม.)	ปริมาณน้ำ (ล้าน ลบ.ม.)	ระดับน้ำ ม.รทท.				ปริมาณน้ำ (ล้าน ลบ.ม.)			ปริมาณน้ำฝน (มม.)	ระบายน้ำ (ล้าน ลบ.ม.)	คิดเป็น % ของปริมาณ	คิดเป็น % ของความจุเต็ม
				ที่จุด	อุโมงค์	เก็บกัก	เก็บกักเต็ม				1 พ.ย. 68	7 เม.ย. 69	8 เม.ย. 69	+/-	7 เม.ย. 69	8 เม.ย. 69	+/-				
1	อ่างเก็บน้ำบางพระ	บางพระ	ศรีราชา	+ 20.00	+ 30.60	+30.00		117.0	115.167	+26.420	+26.390	-0.03	65.055	64.723	-0.33	0.00	0.000	55.32			
2	อ่างเก็บน้ำหนองค้อ	หนองขาม	ศรีราชา	+ 57.50	+66.85	+65.60	+66.00	21.40	23.40	+63.490	+65.470	-0.02	13.294	13.226	-0.07	0.00	0.000	61.80	56.52		
3	อ่างเก็บน้ำนาบ่อประโยชน์	หนองปรือ	บางละมุง	+ 36.00	+ 45.70	+45.50		16.60	10.862	+43.040	+43.020	-0.02	9.892	9.850	-0.04	0.00	0.000	59.34			
4	อ่างเก็บน้ำจากแยก	ห้วยโงน	บางละมุง	+ 15.60	+ 23.60	+23.00		7.03	5.118	+20.760	+20.730	-0.03	3.684	3.650	-0.03	0.00	0.000	51.91			
5	อ่างเก็บน้ำหนองกลางดง	บึง	ศรีราชา	+ 51.00	+ 62.00	+61.20		7.65	5.580	+59.600	+59.590	-0.01	5.490	5.490	0.00	0.00	0.000	71.76			
6	อ่างเก็บน้ำห้วยละหาร	บึง	ศรีราชา	+ 67.00	+ 74.94	+74.00		3.84	3.128	+72.350	+72.340	-0.01	2.479	2.472	-0.01	0.00	0.000	64.37			
7	อ่างเก็บน้ำห้วยจุก	ตะเสียนคือ	บางละมุง	+ 57.00	+ 65.88	+65.00		4.80	0.793	+57.350	+57.330	-0.02	0.350	0.346	-0.00	0.00	0.000	7.21			
8	อ่างเก็บน้ำบ้านบึง	คลองแก้ว	บ้านบึง	+ 15.20	+ 81.75	+80.80		10.98	7.411	+77.960	+77.950	-0.01	6.156	6.141	-0.01	0.00	0.000	55.93			
9	อ่างเก็บน้ำนาบ่อพัฒนา 1	ห้วยโงน	บางละมุง	+ 51.00	+ 56.75	+56.25		1.23	0.956	+54.57	+54.560	-0.01	0.876	0.873	-0.00	0.00	0.000	70.98			
10	อ่างเก็บน้ำนาบ่อพัฒนา 2	ห้วยโงน	บางละมุง	+ 35.00	+41.50	+41.00		2.00	1.543	+39.57	+39.560	-0.01	1.351	1.346	-0.00	0.00	0.000	67.29			
11	อ่างเก็บน้ำห้วยคู 1	บางศรี	สัตหีบ	+ 33.00	+37.30	+36.50		1.50	0.944	+34.76	+34.740	-0.02	0.701	0.693	-0.01	0.00	0.000	46.22			
12	อ่างเก็บน้ำห้วยคู 2	บางศรี	สัตหีบ	+ 46.50	+54.50	+54.00		2.90	2.458	+53.02	+53.010	-0.01	2.273	2.266	-0.01	0.00	0.000	78.15			
13	อ่างเก็บน้ำคลองหลวง	เกาะจันทร์	เกาะจันทร์	+ 29.00	+ 37.16	+35.50	+36.50	98.00	125.00	+75.356	+31.480	-0.03	23.911	23.596	-0.32	0.00	0.042	24.08	18.88		
14	อ่างเก็บน้ำคลองกระแษ	พัทลุง	บึงทอง	+ 88.00	+99.7	+98.50		18.12		+15.400	+97.280	+0.00	13.980	13.980	0.00	0.00	0.139	77.15			
	รวม			-	-	-		313.05	342.05	261.66	-	-	-	149.491	148.652		-	0.1809	47.5	43.46	
									ปริมาณน้ำ 1 พ.ย.68									ปริมาณน้ำฝน เมื่อวาน (มม.)	ปริมาณน้ำเฉลี่ย (ลบ.ม./วินาที)	ระบายน้ำ ( ลบ.ม.)	เปิดบาน ( ซม.)
1	ปรก.คลองพนาทอง	บางนาง	พนาทอง		+1.30	+1.20		1.20	1.30	+0.95	+0.95	0.00	1.223	1.223	0.000	0.00	0.000	0.00	0.000	0.00	0
2	ปรก.ลำยงทองชล.พนาทอง	บางนาง	พนาทอง		+1.93	+1.50		0.67	0.68	+0.91	+0.90	-0.01	0.572	0.569	-0.003	0.00	0.000	0.00	0.000	0.00	0
3	ปรก.สันตองชล.พนาทอง	บางนาง	พนาทอง		+1.70	+1.70		-	-	+0.94	+0.94	0.00	0.00	0.00	0.000	0.0	-	-	-	-	-

น้ำเขตนครศรีธรรมราช 81% ขึ้นไป    น้ำเขตนครศรีธรรมราช 51-80 %    เขตนครศรีธรรมราช 31-50 %    เขตนครศรีธรรมราช ≤ 30%

หมายเหตุ : กรุณาตรวจสอบความถูกต้องก่อนนำไปใช้งาน

รายงานสภาพน้ำ ประจำวันที่			8 เมษายน 2569				8 เมษายน 2568			8 เมษายน 2563		
รายชื่อ	ฝน 7 มิ.ย. 69	ระดับน้ำ (ม.รทก.)		ระดับน้ำ (ม.รทก.)			ระดับน้ำ (ม.รทก.)		เปอร์เซ็นต์	ระดับน้ำ (ม.รทก.)		เปอร์เซ็นต์
		เก็บกัก (ม.รทก.)	ความจุ (ปกติ) (ล้าน ลบ.ม.)	ประจำวัน (ม.รทก.)	ปริมาณน้ำ (ล้าน ม.)	เปอร์เซ็นต์	ประจำวัน (ม.รทก.)	ปริมาณน้ำ (ล้าน ม.)		ประจำวัน (ม.รทก.)	ปริมาณน้ำ (ล้าน ม.)	
<b>อ่างเก็บน้ำ</b>												
1 ดอกทราย	-	+53.30	71.400	+50.70	52.365	73.34%	+48.61	35.622	49.89%	+44.04	11.910	16.68%
2 หนองปลาไหล	-	+45.00	163.750	+41.21	90.703	55.39%	+42.93	120.582	73.64%	+35.01	22.802	13.92%
3 คลองใหญ่	-	+46.00	40.100	+43.89	20.782	51.83%	+43.81	20.159	50.27%	+40.29	3.819	9.52%
<b>ลุ่มน้ำคลองใหญ่</b>			275.250		163.850	59.53%		176.363	64.07%		38.531	14.00%
4 ประแสร์	-	+35.99	295.000	+33.29	187.650	63.61%	+31.94	144.680	49.04%	+27.36	51.980	17.62%
5 คลองระโอก	-	+33.50	19.650	+30.25	9.050	46.06%	+30.55	9.830	50.03%	+28.30	4.940	25.14%
<b>ลุ่มน้ำประแสร์</b>			314.650		196.700	62.51%		154.510	49.11%		56.920	18.09%
<b>รวม</b>			589.900		360.550	61.12%		330.873	56.09%		95.451	16.18%

วิกฤต

<30.00%

ฉุกเฉิน

30.01-50.00%

ปกติ

50.01-80.00%

น้ำดี

> 80.00%