

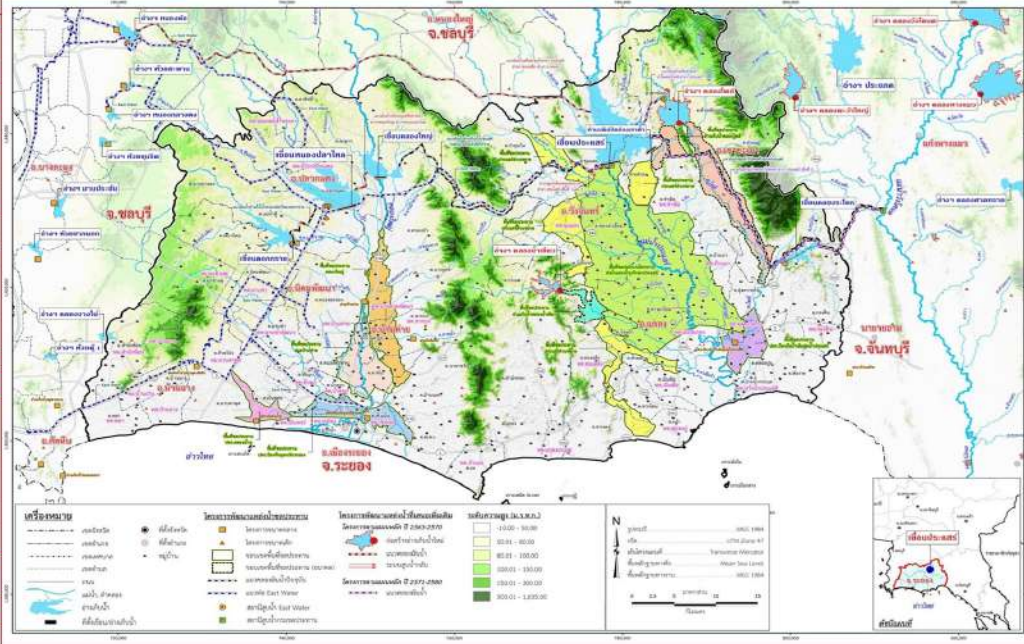


รายงานสถานการณ์น้ำ จ.ระยอง

อังคาร 7 เมษายน 2569

โครงการชลประทานระยอง

ชื่อ	ระยอน้ำ 06.00 น. 7 เมษายน 2569					
	น้ำฝน (มม.)	แก้มือ (ม.รทก.)	ท้าย (ม.รทก.)	จัด (ม.)	ขยพานสูง (ม.)	ปริมาณน้ำฝน (ม ³ /วินาที)
1. ปตร.ทอน.						
1.1 รัฐอำนาจ		+1.20	+0.20	2	2.00	-
1.2 ทอนคลองตา		+1.50	+0.30	3	3.00	-
1.3 สายสวน		+0.50	+0.20	4	4.00	-
1.4 ห้วย		+1.20	+0.20	1	1.00	-
2. ฝ่ายน้ำท้าย						
2.1 เหมือ		+11.37	+6.55	-	0	-
2.2 ทอน. ห้วยชัย		+11.37	+10.60	-	0.40	1.59
2.3 ทอน. ห้วยวา		+11.37	+10.60	-	0.20	0.60
รวมขยพาน				รวม		2.193
3. ปตร.คลองโพธิ์		+0.90	+0.40	-	-	-
4.โครงการขนาดเล็ก	น้ำฝน (มม.)	ระดับตึง (ม.รทก.)	ระดับน. (รทก.)	ปริมาณน้ำฝน ส.ม.ว.	สูงต่ำ จาก ตึง	
คลองนาข่า TM01	-	-	-	-	-	-
คลองนาข่า TM02	-	-	-	-	-	-
คลองนาข่า TM03	-	-	-	-	-	-
คลองน้ำค้ำ TM04	-	-	-	-	-	-
5.สถานีวัดน้ำท่า	ระดับน้ำ (ม.รทก.)	ระดับตึง (ม.รทก.)	ปริมาณ ส. ม.วินาที	สูงต่ำ จาก ตึง	สถานี	
สถานีวัดน้ำท่า Z62	-	-	-	-	-	-
สถานีวัดน้ำท่า Z38	-	-	-	-	-	-
สถานีวัดน้ำท่า Z11	-	-	-	-	-	-



อำเภอ

รายชื่อ	ฝน	ระดับน้ำ (ม.รทก.)		ระดับน้ำ (ม.รทก.)		ปริมาณน้ำใช้ การ	ปล่อยน้ำ การ	ปล่อยน้ำ การ	ปล่อยน้ำ การ	ปล่อยน้ำ การ	ปริมาณน้ำ			6 เมษายน 2569								
		สถานี (ม.รทก.)	ความ (ม.รทก.)	พื้นที่ (กม.ม.)	ประจวัน (ม.รทก.)						ปริมาณน้ำ (กม.ม.)	การ	การ	การ	การ	การ	การ	การ	การ			
		การ	การ	การ	การ						การ	การ	การ	การ	การ	การ	การ	การ	การ			
อ่างเก็บน้ำ																						
1 คลองราย	-	+52.60	71.400	79.431	+50.70	52,365	49,365	73.34%	65.94%	0.00	0.00	0.00	-	-	-	0	-	-	0.041	0.041	0.041	
2 ทอนปลาไหล	-	+45.00	163,750	187,630	+41.25	91,363	78,303	55.79%	48.70%	-0.99	-0.06	0.5%	0.24	-	-	-	-	-	0.095	0.590	-	0.073
3 คลองใหญ่	-	+46.00	46,100	51,100	+43.85	20,469	17,469	51.04%	40.06%	0.00	0.00	15.0%	3.57	0.31	-	-	-	0.095	0.439	0.266	0.035	
อ่างเก็บน้ำคลองใหญ่			275,250	318,131		164,196	145,036	89.65%	51.61%				3.81	0.31	-	-	-	-	1.069	0.307	0.149	
4 ประตู	-	+35.99	295,000		+33.31	188,350	168,350	63.85%		-0.70	-0.02	0.20	4.95	0.43	-	-	-	0.388	0.610	-	0.090	
5 คลองระลอก	-	+33.50	19,650		+30.21	8,946	8,746	63.79%		0.16	0.06	0%	-	-	-	-	-	-	0.011	0.167	0.011	
อ่างเก็บน้ำประตู			314,650			197,296	177,896	62.70%					4.950	0.428	-	-	-	-	0.621	0.167	0.191	
รวม			589,900			361,492	322,132	61.28%					8.764	0.736	-	-	-	-	1.690	0.474	0.250	

หมายเหตุ	วิกฤต <30.00%	ฉุกเฉิน 30.01-50.00%	ปกติ 50.01-80.00%	ภัย >80.00%
----------	---------------	----------------------	-------------------	-------------

กรุณาตรวจสอบตามจุดตั้ง ก่อนนำไปใช้งาน

รายงานสภาพน้ำ ประจำวันที่			7 เมษายน 2569				7 เมษายน 2568			7 เมษายน 2563		
รายชื่อ	ฝน 6 มม. @	ระดับน้ำ (ม.รทก.)		ระดับน้ำ (ม.รทก.)			ระดับน้ำ (ม.รทก.)		เปอร์เซ็นต์	ระดับน้ำ (ม.รทก.)		เปอร์เซ็นต์
		เก็บกัก (ม.รทก.)	ความจุ (ปกติ) (ล้าน ลบ.ม.)	ประจำวัน (ม.รทก.)	ปริมาณน้ำ (ล้าน ม.)	เปอร์เซ็นต์	ประจำวัน (ม.รทก.)	ปริมาณน้ำ (ล้าน ม.)		ประจำวัน (ม.รทก.)	ปริมาณน้ำ (ล้าน ม.)	
อ่างเก็บน้ำ												
1 ดอกทราย	-	+53.30	71.400	+50.70	52.365	73.34%	+48.68	36.118	50.59%	+44.14	12.257	17.17%
2 หนองปลาไหล	-	+45.00	163.750	+41.25	91.363	55.79%	+42.97	121.307	74.08%	+35.03	22.935	14.01%
3 คลองใหญ่	-	+46.00	40.100	+43.85	20.469	51.04%	+43.85	20.469	51.04%	+40.23	3.680	9.18%
ลุ่มน้ำคลองใหญ่			275.250		164.196	59.65%		177.894	64.63%		38.872	14.12%
4 ประแสร์	-	+35.99	295.000	+33.31	188.350	63.85%	+31.99	145.780	49.42%	+27.47	53.510	18.14%
5 คลองระโอก	-	+33.50	19.650	+30.21	8.946	45.53%	+30.58	9.908	50.42%	+28.34	5.012	25.51%
ลุ่มน้ำประแสร์			314.650		197.296	62.70%		155.688	49.48%		58.522	18.60%
รวม			589.900		361.492	61.28%		333.582	56.55%		97.394	16.51%

วิกฤต

<30.00%

ฉุกเฉิน

30.01-50.00%

ปกติ

50.01-80.00%

น้ำดี

> 80.00%