

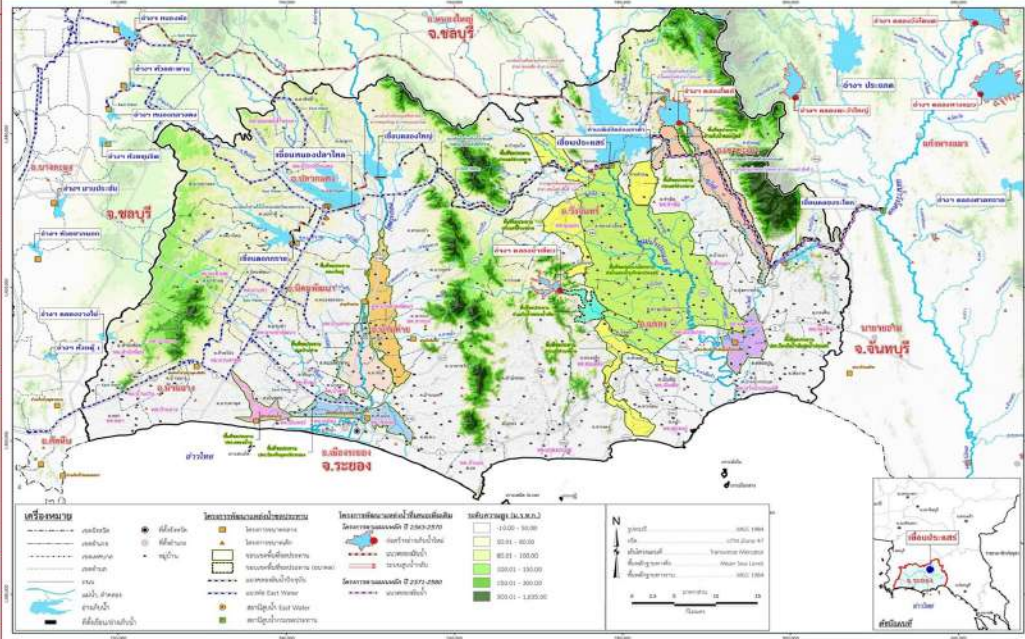


โครงการชลประทานระยอง

รายงานสถานการณ์น้ำ จ.ระยอง

อาทิตย์ 5 เมษายน 2569

ชื่อ	น้ำฝน (มม.)		ระดือน้ำ 06.00 น. 5 เมษายน 2569			ปริมาณน้ำฝน (ม.ล./วันต่อไร่)
	แกว่ง	ท้าย	จุด 1	ขอนแก่นสูง (ม.)		
1. ปศุ.ทรน.						
1.1 ไร่ด้านชาย		+1.20	+0.20	2	2.00	-
1.2 ทรน.คลองตา		+1.50	+0.30	3	3.00	-
1.3 สายสาม		+0.50	+0.20	4	4.00	-
1.4 ไร่ขุ		+1.20	+0.20	1	1.00	-
2. ฝ่ายน้ำท้าย						
2.1 เหนือ		+11.09	+6.55	-	0	-
2.2 ทรน.ฝั่งซ้าย		+11.09	+10.60	-	0.40	1.27
2.3 ทรน.ฝั่งขวา		+11.09	+10.60	-	0.20	0.48
รวมขยพหุ				รวม		1.750
3. ปศุ.คลองโพธิ์		+1.00	+0.40	-	-	-
4.โครงการขนาดเล็ก	น้ำฝน (มม.)	ระดือน้ำ (ม.รทก.)	ระดือน้ำ (ม.รทก.)	ปริมาณน้ำฝน ส.ม.ว.	สูงต่ำ จาก ดึง	
คลองนาข่า TM01	-	-	-	-	-	-
คลองนาข่า TM02	-	-	-	-	-	-
คลองนาข่า TM03	-	-	-	-	-	-
คลองน้ำข่า TM04	-	-	-	-	-	-
5.สถานีวัดน้ำท่า	ระดือน้ำ (ม.รทก.)	ระดือน้ำ (ม.รทก.)	ปริมาณ ส.ม.ว. (ม.ว.รทก.)	สูงต่ำ จาก ดึง	สถานี	
สถานีวัดน้ำท่า Z62	-	-	-	-	-	-
สถานีวัดน้ำท่า Z38	-	-	-	-	-	-
สถานีวัดน้ำท่า Z11	-	-	-	-	-	-



อำเภอ

รายชื่อ	ฝน	ระดือน้ำ (ม.รทก.)		ปริมาณน้ำท่า	การ	ปล่อยน้ำ	ปล่อยน้ำ	ปล่อยน้ำ	ปล่อยน้ำ	ปริมาณน้ำ			4 เมษายน 2569								
		สถานี	ความ (ม.รทก.)							ปริมาณ (ม.รทก.)	ปริมาณ	ปริมาณ	ปริมาณ	ปริมาณ	ปริมาณ	ปริมาณ	ปริมาณ	ปริมาณ	ปริมาณ		
		(ม.รทก.)	(ม.รทก.)							(ม.รทก.)	(ม.รทก.)	(ม.รทก.)	(ม.รทก.)	(ม.รทก.)	(ม.รทก.)	(ม.รทก.)	(ม.รทก.)	(ม.รทก.)	(ม.รทก.)		
อ่างเก็บน้ำ																					
1 คลองราย	-	+52.60	71.400	79.431	+50.75	52.817	49.817	73.97%	64.31%	-0.46	-0.05	-	0	-	0.83	1.991	-	-	0.213	-	0.041
2 ทดลงปลาไหล	-	+45.00	163.750	187.630	+41.35	93.013	79.853	56.80%	48.58%	-0.66	-0.04	0.5%	0.24	-	-	-	-	0.105	0.596	-	0.074
3 คลองไร่ขุ	-	+46.00	46.100	51.100	+43.87	20.643	17.643	51.48%	40.40%	-0.22	-0.03	20.0%	4.03	0.35	-	-	-	0.095	0.479	0.083	0.036
อู่เก็บน้ำคลองไร่ขุ			275.250	318.131		166.474	147.314	66.48%	52.33%				4.28	0.35	1.991	-	-	-	1.288	0.083	0.150
4 ประตู	-	+35.99	295.000		+33.36	190.100	170.100	64.44%		-1.05	-0.03	0.20	4.92	0.43	-	-	-	0.397	0.870	-	0.189
5 คลองระลอก	-	+33.50	19.650		+30.11	8.686	8.486	63.18%		0.16	0.06	0%	-	-	-	-	-	-	0.911	0.167	0.011
อู่เก็บน้ำประตู			314.650			198.786	178.586	63.18%					4.920	0.425	-	-	-	-	0.881	0.167	0.191
รวม			589.900			365.260	325.900	61.92%					9.197	0.774	1.991	-	-	-	2.109	0.250	0.341

รวมขยพหุ	วิกฤต <30.00%	ฉุกเฉิน 30.01-50.00%	ปกติ 50.01-80.00%	ภัย >80.00%
กรุณาตรวจสอบตามจุดตั้ง ก่อนนำไปใช้งาน				

รายงานสภาพน้ำ ประจำวันที่			5 เมษายน 2569				5 เมษายน 2568			5 เมษายน 2563		
รายชื่อ	ฝน 4 มม. @	ระดับน้ำ (ม.รทก.)		ระดับน้ำ (ม.รทก.)			ระดับน้ำ (ม.รทก.)		เปอร์เซ็นต์	ระดับน้ำ (ม.รทก.)		เปอร์เซ็นต์
		เก็บกัก (ม.รทก.)	ความจุ (ปกติ) (ล้าน ลบ.ม.)	ประจำวัน (ม.รทก.)	ปริมาณน้ำ (ล้าน ม.)	เปอร์เซ็นต์	ประจำวัน (ม.รทก.)	ปริมาณน้ำ (ล้าน ม.)		ประจำวัน (ม.รทก.)	ปริมาณน้ำ (ล้าน ม.)	
อ่างเก็บน้ำ												
1 ดอกทราย	-	+53.30	71.400	+50.75	52.817	73.97%	+48.75	36.619	51.29%	+44.31	12.864	18.02%
2 หนองปลาไหล	-	+45.00	163.750	+41.35	93.013	56.80%	+43.04	122.650	74.90%	+35.02	22.869	13.97%
3 คลองใหญ่	-	+46.00	40.100	+43.87	20.643	51.48%	+43.95	21.258	53.01%	+40.19	3.589	8.95%
ลุ่มน้ำคลองใหญ่			275.250		166.474	60.48%		180.526	65.59%		39.321	14.29%
4 ประแสร์	-	+35.99	295.000	+33.36	190.100	64.44%	+32.07	147.960	50.16%	+27.66	56.240	19.06%
5 คลองระโอก	-	+33.50	19.650	+30.11	8.686	44.20%	+30.63	10.038	51.08%	+28.40	5.120	26.06%
ลุ่มน้ำประแสร์			314.650		198.786	63.18%		157.998	50.21%		61.360	19.50%
รวม			589.900		365.260	61.92%		338.524	57.39%		100.681	17.07%

วิกฤต

<30.00%

ฉุกเฉิน

30.01-50.00%

ปกติ

50.01-80.00%

น้ำดี

> 80.00%