

โครงการชลประทานชลบุรี  
จังหวัดชลบุรี



กรมชลประทาน  
สรุปปริมาณน้ำประจำวัน

สำนักงานชลประทานที่ 9  
จังหวัดชลบุรี



4 เมษายน 2569

ลำดับที่	รายชื่ออ่างเก็บน้ำ	ตำบล	อำเภอ	ระดับน้ำ ม.รทท.				ความจุ ถังเก็บ (ล้าน ลบ.ม.)	ความจุ เก็บกักเต็ม (ล้าน ลบ.ม.)	ปริมาณน้ำ (ล้าน ลบ.ม.)				ระดับน้ำ ม.รทท.				ปริมาณน้ำ (ล้าน ลบ.ม.)				ปริมาณน้ำเกิน (ลบ.ม.)	ระบายน้ำ (ล้าน ลบ.ม.)	คิดเป็น % ของรวมเฉลี่ย	คิดเป็น % ของความจุเต็ม
				ที่จุด	อุโมงค์	เก็บกัก	เก็บกักเต็ม			1 พ.ย. 68	3 เม.ย. 69	4 เม.ย. 69	+/-	3 เม.ย. 69	4 เม.ย. 69	+/-	3 เม.ย. 69	3 เม.ย. 69	3 เม.ย. 69	3 เม.ย. 69					
1	อ่างเก็บน้ำบางพระ	บางพระ	ศรีราชา	+ 20.00	+ 30.60	+30.00		117.0	115.167	+26.510	+26.480	-0.03	66.049	65.718	-0.33	0.00	0.000	56.17							
2	อ่างเก็บน้ำหนองค้อ	หนองขาม	ศรีราชา	+ 57.50	+66.85	+65.60	+66.00	21.40	16.040	+63.570	+65.550	-0.02	13.566	13.498	-0.07	0.00	0.000	63.07	57.68						
3	อ่างเก็บน้ำนาบ่อประโยชน์	หนองปรือ	บางละมุง	+ 36.00	+ 45.70	+45.50		16.60	10.862	+43.100	+43.080	-0.02	10.019	9.977	-0.04	0.00	0.000	60.10							
4	อ่างเก็บน้ำจากแยก	ห้วยโงน	บางละมุง	+ 15.60	+ 23.60	+23.00		7.03	5.118	+20.880	+20.850	-0.03	3.826	3.790	-0.04	0.00	0.000	53.91							
5	อ่างเก็บน้ำหนองกลางดง	บึง	ศรีราชา	+ 51.00	+ 62.00	+61.20		7.65	5.580	+59.650	+59.630	-0.02	5.550	5.530	-0.02	0.00	0.000	72.29							
6	อ่างเก็บน้ำห้วยละหาร	บึง	ศรีราชา	+ 67.00	+ 74.94	+74.00		3.84	3.128	+72.390	+72.380	-0.01	2.508	2.500	-0.01	0.00	0.000	65.11							
7	อ่างเก็บน้ำห้วยขุนจิต	ตะเคียนเตี้ย	บางละมุง	+ 57.00	+ 65.88	+65.00		4.80	0.793	+57.410	+57.400	-0.01	0.362	0.360	-0.00	0.00	0.000	7.50							
8	อ่างเก็บน้ำบ้านบึง	คลองแก้ว	บ้านบึง	+ 15.20	+ 81.75	+80.80		10.98	7.411	+77.990	+77.980	-0.01	6.200	6.185	-0.01	0.00	0.000	56.33							
9	อ่างเก็บน้ำนาบ่อพัฒนา 1	ห้วยโงน	บางละมุง	+ 51.00	+ 56.75	+56.25		1.23	0.956	+54.61	+54.600	-0.01	0.888	0.885	-0.00	0.00	0.000	71.95							
10	อ่างเก็บน้ำนาบ่อพัฒนา 2	ห้วยโงน	บางละมุง	+ 35.00	+41.50	+41.00		2.00	1.543	+39.61	+39.600	-0.01	1.369	1.365	-0.00	0.00	0.000	68.24							
11	อ่างเก็บน้ำห้วยคู 1	บางศรี	สัตหีบ	+ 33.00	+37.30	+36.50		1.50	0.944	+34.84	+34.820	-0.02	0.730	0.722	-0.01	0.00	0.000	48.15							
12	อ่างเก็บน้ำห้วยคู 2	บางศรี	สัตหีบ	+ 46.50	+54.50	+54.00		2.90	2.458	+53.06	+53.050	-0.01	2.298	2.292	-0.01	0.00	0.000	79.03							
13	อ่างเก็บน้ำคลองหลวง	เกาะจันทร์	เกาะจันทร์	+ 29.00	+ 37.16	+35.50	+36.50	98.00	125.00	75.356	+31.600	+31.580	-0.02	24.881	24.666	-0.22	0.00	0.042	25.17	19.73					
14	อ่างเก็บน้ำคลองกระแษ	พัทลุง	บึงทอง	+ 88.00	+99.7	+98.50		18.12		+97.310	+97.310	0.00	14.050	14.050	0.00	0.00	0.139	77.54							
	รวม			-	-	-		313.05	342.05	261.66	-	-	-	152.295	151.537		-	0.1811	48.4	44.30					
									ปริมาณน้ำ 1 พ.ย.68							ปริมาณน้ำเกิน เมื่อวาน (ลบ.ม.)	ปริมาณน้ำเฉลี่ย (ลบ.ม./วินาที)	ระบายน้ำ (ลบ.ม.)	เปิดบาน ( ซม.)						
1	ปรก.คลองพนาทอง	บางนาง	พนาทอง		+1.30	+1.20		1.20	1.30	+0.98	+0.97	-0.01	1.237	1.232	-0.005	0.00	0.000	0.00	0						
2	ปรก.ลำตลิ่งคลองขามพนาทอง	บางนาง	พนาทอง		+1.93	+1.50		0.67	0.68	+0.92	+0.91	-0.01	0.575	0.572	-0.003	0.00	0.000	0.00	0						
3	ปรก.สันตคลองข.พนาทอง	บางนาง	พนาทอง		+1.70	+1.70		-	-	+0.97	+0.95	-0.02	0.00	0.00	0.000	0.0	-	-	-						

น้ำเขตนครศรีธรรมราช 81% ขึ้นไป    น้ำเขตนครศรีธรรมราช 51-80 %    เขตนครศรีธรรมราช 31-50 %    เขตนครศรีธรรมราช ≤ 30%

หมายเหตุ : กรุณาตรวจสอบความถูกต้องก่อนนำไปใช้งาน

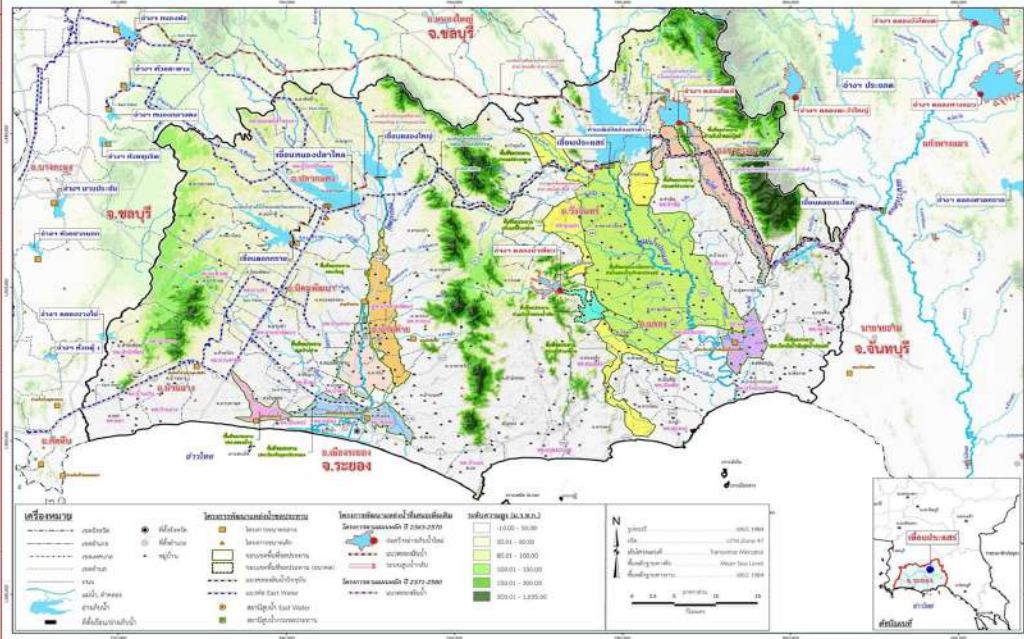


รายงานสถานการณ์น้ำ จ.ระยอง

เสาร์ 4 เมษายน 2569

โครงการชลประทานระยอง

ชื่อ	ระยอง 06.00 น. 4 เมษายน 2569					
	น้ำฝน (มม.)	แก้มือ (ม.รทก.)	ท้าย (ม.รทก.)	จัดก (ม.)	ขยพานสูง (ม.)	ปริมาณน้ำฝน (ม. / ไร่/ปี)
1. ปตร.ทอน.						
1.1 ไร่จันทวน		+1.20	+0.20	2	2.00	-
1.2 ทอนคลองตา		+1.50	+0.30	3	3.00	-
1.3 สายสวน		+0.50	+0.20	4	4.00	-
1.4 ห้วย		+1.20	+0.20	1	1.00	-
2. ฝ่ายน้ำท้าย						
2.1 เหมือ		+11.19	+6.50	-	0	-
2.2 ทอน. ห้วยชัย		+11.19	+10.60	-	0.40	1.39
2.3 ทอน. ห้วยวา		+11.19	+10.60	-	0.20	0.53
รวมขยพาน					รวม	1.920
3. ปตร.คลองโพธิ์		+1.00	+0.50	-	-	-
4.โครงการขนาดเล็ก	น้ำฝน (มม.)	ระดับตึง (ม.รทก.)	ระดับ น. (รทก.)	ปริมาณน้ำฝน ส.ม.ว	สูงต่ำ จากตึง	
คลองนาข่า TM01	-	-	-	-	-	-
คลองนาข่า TM02	-	-	-	-	-	-
คลองนาข่า TM03	-	-	-	-	-	-
คลองน้ำค้ำ TM04	-	-	-	-	-	-
5.สถานีวัดน้ำท่า	ระดับน้ำ (ม.รทก.)	ระดับตึง (ม.รทก.)	ปริมาณ ส.ม.ว.ในเที	สูงต่ำ จากตึง	สถานี	
สถานีวัดน้ำท่า Z62	-	-	-	-	-	-
สถานีวัดน้ำท่า Z38	-	-	-	-	-	-
สถานีวัดน้ำท่า Z11	-	-	-	-	-	-



อำเภอ

รายชื่อ	ฝน	ระดับน้ำ (ม.รทก.)		ระดับน้ำ (ม.รทก.)		ปริมาณน้ำใช้การ	ประสิทธิภาพ (%)	ประสิทธิภาพ (%)	ประสิทธิภาพ (%)	ประสิทธิภาพ (%)	ปริมาณน้ำ			3 เมษายน 2569						
		สถานี (ม.รทก.)	ความ (ม.รทก.)	พื้นที่ (ไร่)	พื้นที่ (ไร่)						การ (ไร่)	ประสิทธิภาพ (%)	ประสิทธิภาพ (%)	ประสิทธิภาพ (%)	ประสิทธิภาพ (%)	ประสิทธิภาพ (%)	ประสิทธิภาพ (%)	ประสิทธิภาพ (%)	ประสิทธิภาพ (%)	
อ่างเก็บน้ำ																				
1 ดอกทราย	-	+52.60	71.400	79.431	+50.80	53.273	50.273	74.61%	67.09%	0.00	0.00	0	-	-	-	0	-	0.041	0.041	
2 ทอนปลาไหล	-	+45.00	163.750	187.630	+41.39	93.673	80.513	57.21%	48.93%	-1.49	-0.09	0.5%	0.24	-	-	-	0.105	0.659	-	0.074
3 คลองน้ำค้ำ	-	+46.00	46.100	51.100	+43.90	20.861	17.861	52.02%	48.87%	-0.24	-0.03	0.0%	-	-	-	-	0.105	0.140	-	0.036
อู่เก็บน้ำคลองน้ำค้ำ			275.250	318.131		167.807	148.647	66.97%	52.75%			0.24	-	-	-	-		0.841	0.041	0.151
4 ประตู	-	+35.99	295.000		+33.39	191.150	171.150	64.80%		-1.05	-0.03	0.20	4.71	0.41	-	-	0.380	0.950	-	0.100
5 คลองระลอก	-	+33.50	19.650		+30.05	8.530	8.330	11.71%		0.10	0.04	0%	-	-	-	-	-	0.011	0.115	0.011
อู่เก็บน้ำประตู			314.650			199.680	179.480	63.46%				4.710	0.407	-	-	-		0.961	0.115	0.111
รวม			589,900			367,487	328,127	62.30%				4,952	0.407	-	-	-		1,802	0.156	0.262

รวมขยพาน

วิกฤต <30.00%
 ขยพาน 30.01-50.00%
 ปกติ 50.01-80.00%
 ภัย >80.00%

กรุณาตรวจสอบตามจุดตึง ก่อนนำไปใช้งาน

รายงานสภาพน้ำ ประจำวันที่			4 เมษายน 2569				4 เมษายน 2568			4 เมษายน 2563		
รายชื่อ	ฝน 3 มม. @	ระดับน้ำ (ม.รทก.)		ระดับน้ำ (ม.รทก.)			ระดับน้ำ (ม.รทก.)		เปอร์เซ็นต์	ระดับน้ำ (ม.รทก.)		เปอร์เซ็นต์
		เก็บกัก (ม.รทก.)	ความจุ (ปกติ) (ล้าน ลบ.ม.)	ประจำวัน (ม.รทก.)	ปริมาณน้ำ (ล้าน ม.)	เปอร์เซ็นต์	ประจำวัน (ม.รทก.)	ปริมาณน้ำ (ล้าน ม.)		เปอร์เซ็นต์	ประจำวัน (ม.รทก.)	
<b>อ่างเก็บน้ำ</b>												
1 ดอกทราย	-	+53.30	71.400	+50.80	53.273	74.61%	+48.78	36.834	51.59%	+44.40	13.195	18.48%
2 หนองปลาไหล	-	+45.00	163.750	+41.39	93.673	57.21%	+43.07	123.250	75.27%	+35.06	23.136	14.13%
3 คลองใหญ่	-	+46.00	40.100	+43.90	20.861	52.02%	+43.99	21.580	53.81%	+40.19	3.589	8.95%
<b>ลุ่มน้ำคลองใหญ่</b>			275.250		167.807	60.97%		181.663	66.00%		39.919	14.50%
4 ประแสร์	-	+35.99	295.000	+33.39	191.150	64.80%	+32.11	149.080	50.54%	+27.72	57.080	19.35%
5 คลองระโอก	-	+33.50	19.650	+30.05	8.530	43.41%	+30.65	10.090	51.35%	+28.41	5.138	26.15%
<b>ลุ่มน้ำประแสร์</b>			314.650		199.680	63.46%		159.170	50.59%		62.218	19.77%
<b>รวม</b>			589.900		367.487	62.30%		340.833	57.78%		102.137	17.31%

วิกฤต

<30.00%

ฉุกเฉิน

30.01-50.00%

ปกติ

50.01-80.00%

น้ำดี

> 80.00%