

รายงานสภาพน้ำ ประจำวันที่			3 เมษายน 2569				3 เมษายน 2568			3 เมษายน 2563		
รายชื่อ	ฝน 2 มม. @	ระดับน้ำ (ม.รทก.)		ระดับน้ำ (ม.รทก.)			ระดับน้ำ (ม.รทก.)		เปอร์เซ็นต์	ระดับน้ำ (ม.รทก.)		เปอร์เซ็นต์
		เก็บกัก (ม.รทก.)	ความจุ (ปกติ) (ล้าน ลบ.ม.)	ประจำวัน (ม.รทก.)	ปริมาณน้ำ (ล้าน ม.)	เปอร์เซ็นต์	ประจำวัน (ม.รทก.)	ปริมาณน้ำ (ล้าน ม.)		เปอร์เซ็นต์	ประจำวัน (ม.รทก.)	
<u>อ่างเก็บน้ำ</u>												
1 ดอกทราย	-	+53.30	71.400	+50.80	53.273	74.61%	+48.81	37.051	51.89%	+44.49	13.531	18.95%
2 หนองปลาไหล	-	+45.00	163.750	+41.48	95.159	58.11%	+43.09	123.649	75.51%	+35.09	23.336	14.25%
3 คลองใหญ่	-	+46.00	40.100	+43.93	21.098	52.61%	+44.01	21.731	54.19%	+40.19	3.589	8.95%
<u>ลุ่มน้ำคลองใหญ่</u>			275.250		169.530	61.59%		182.431	66.28%		40.455	14.70%
4 ประแสร์	-	+35.99	295.000	+33.42	192.200	65.15%	+32.12	149.360	50.63%	+27.77	57.850	19.61%
5 คลองระโอก	-	+33.50	19.650	+30.01	8.426	42.88%	+30.68	10.168	51.75%	+28.46	5.228	26.61%
<u>ลุ่มน้ำประแสร์</u>			314.650		200.626	63.76%		159.528	50.70%		63.078	20.05%
รวม			589.900		370.156	62.75%		341.959	57.97%		103.533	17.55%

วิกฤต

<30.00%

ฉุกเฉิน

30.01-50.00%

ปกติ

50.01-80.00%

น้ำดี

> 80.00%

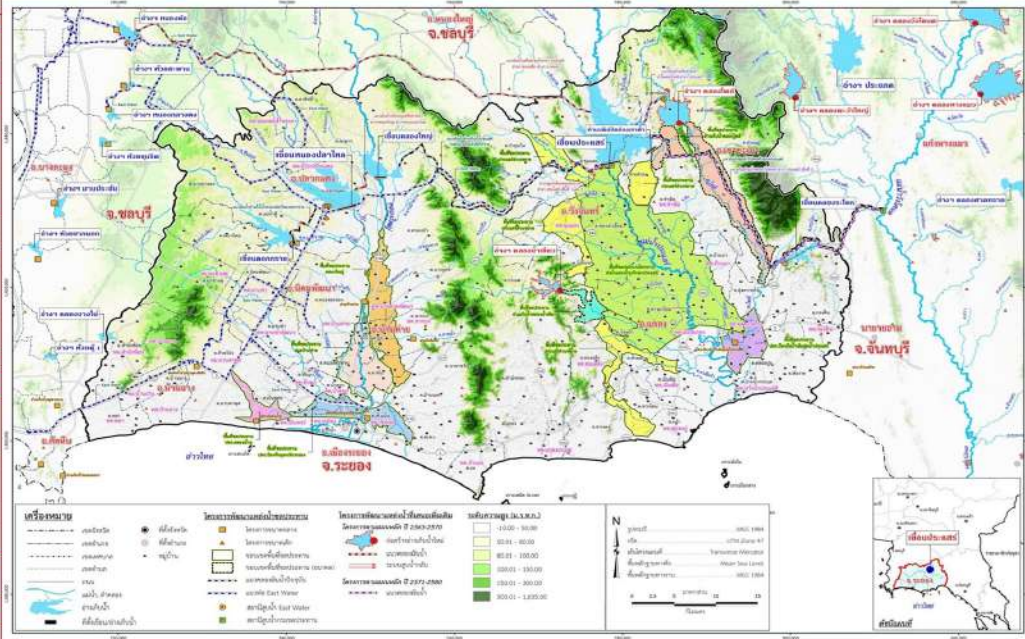


รายงานสถานการณ์น้ำ จ.ระยอง

ศุกร์ 3 เมษายน 2569

โครงการชลประทานระยอง

ชื่อ	น้ำฝน (มม.)	ระดือน้ำ 06.00 น. 3 เมษายน 2569			ปริมาณน้ำฝน (ม.)	ปริมาณน้ำฝน (ม./วันต่อปี)
		แกว่ง	ท้าย	จัด		
1. ปตร.ทอน.						
1.1 รัฐอำนวยการ		+1.20	+0.20	2	2.00	-
1.2 ทอนคลองตา		+1.50	+0.30	3	3.00	-
1.3 สายตาม		+0.50	+0.20	4	4.00	-
1.4 หักชู		+1.20	+0.20	1	1.00	-
2. ฝ่ายน้ำท้าย						
2.1 เหนือ		+11.68	+6.55	-	0	-
2.2 ทอน. หักชู		+11.68	+10.60	-	0.40	1.88
2.3 ทอน. หักชู		+11.68	+10.60	-	0.20	0.72
รวมขยพท				รวม	2.597	
3. ปตร.คลองใหม่		+1.00	+0.40	-	-	-
4.โครงการขนาดเล็ก	น้ำฝน (มม.)	ระดือน้ำ (ม.ทก.)	ระดือน้ำ (ม.ทก.)	ปริมาณน้ำฝน ส.น.บ.7	สูงต่ำ จาก	ตั้ง
คลองนาข่า TM01	-	-	-	-	-	-
คลองนาข่า TM02	-	-	-	-	-	-
คลองนาข่า TM03	-	-	-	-	-	-
คลองน้ำขุ่น TM04	-	-	-	-	-	-
5.สถานีวัดน้ำท่า	ระดือน้ำ (ม.ทก.)	ระดือน้ำ (ม.ทก.)	ปริมาณ ส.น.บ.7	สูงต่ำ จาก	ตั้ง	สถานี
สถานีวัดน้ำท่า Z62	-	-	-	-	-	-
สถานีวัดน้ำท่า Z38	-	-	-	-	-	-
สถานีวัดน้ำท่า Z11	-	-	-	-	-	-



อำเภอ

รายชื่อ	ฝั้น	ระดือน้ำ (ม.ทก.)		ระดือน้ำ (ม.ทก.)		ปริมาณน้ำใช้ การ	ประสิทธิภาพ (%)	ประสิทธิภาพ (%)	ประสิทธิภาพ (%)	ประสิทธิภาพ (%)	ปริมาณน้ำ			2 เมษายน 2569					
		ต้นฝั้น (ม.ทก.)	ท้ายฝั้น (ม.ทก.)	ประจําวัน (ม.ทก.)	ปริมาณ (ม.ทก.)						ประสิทธิภาพ (%)	ประสิทธิภาพ (%)	ประสิทธิภาพ (%)	ประสิทธิภาพ (%)	ประสิทธิภาพ (%)	ประสิทธิภาพ (%)	ประสิทธิภาพ (%)		
		ประสิทธิภาพ (%)	ประสิทธิภาพ (%)	ประสิทธิภาพ (%)	ประสิทธิภาพ (%)						ประสิทธิภาพ (%)	ประสิทธิภาพ (%)	ประสิทธิภาพ (%)	ประสิทธิภาพ (%)	ประสิทธิภาพ (%)	ประสิทธิภาพ (%)			
อ่าวตง																			
1 คลองราย	-	+52.60	71.400	79.431	+50.80	53.273	50.273	74.61%	67.00%	0.00	0.00	0	-	-	-	0.041	0.041	0.041	
2 ทอนคลองใหม่	-	+45.00	163.750	187.630	+41.48	95.159	81.999	58.11%	30.72%	-0.50	-0.03	0.5%	0.24	-	-	0.105	0.662	0.062	0.075
3 คลองใหญ่	-	+46.00	40.100	51.100	+43.93	21.098	18.098	52.41%	41.20%	0.08	0.01	0.0%	-	-	-	0.105	0.140	0.178	0.036
อ่าวตงรวม			275.250	318.131		169.530	150.370	61.59%	53.29%			0.24	-	-	-	0.843	0.281	0.151	
4 ประตู	-	+35.99	285.000		+33.42	192.200	172.200	65.15%		-1.05	-0.03	0.12	2.34	0.20	-	0.213	0.930	-	0.011
5 คลองระลอก	-	+33.50	19.650		+30.01	8.426	8.226	11.00%		-0.08	-0.03	0%			-	0.911	0.941	-	0.131
อ่าวตงรวม			314.650			200.626	180.426	63.76%				2.340	0.202	-	-	0.941	-	0.131	
รวม			589.900			370.156	330.796	62.75%				2.583	0.202	-	-	1.784	0.281	0.282	

รวมขยพท	วิกฤต <30.00%	ฉุกเฉิน 30.01-50.00%	ปกติ 50.01-80.00%	อันตราย >80.00%
---------	---------------	----------------------	-------------------	-----------------

กรุณาตรวจสอบตามจุดตั้ง ก่อนนำไปใช้งาน

โครงการชลประทานชลบุรี
จังหวัดชลบุรี



กรมชลประทาน
สรุปปริมาณน้ำประจำวัน

สำนักงานชลประทานที่ 9
จังหวัดชลบุรี



3 เมษายน 2569

ลำดับที่	รายชื่ออ่างเก็บน้ำ	ตำบล	อำเภอ	ระดับน้ำ ม.รทท.				ความจุ ตักกัก (ล้าน ลบ.ม.)	ความจุ เก็บกักเต็ม (ล้าน ลบ.ม.)	ปริมาณน้ำ (ล้าน ลบ.ม.)	ระดับน้ำ ม.รทท.				ปริมาณน้ำ (ล้าน ลบ.ม.)			ปริมาณน้ำฝน (มม.)	ระบายน้ำ (ล้าน ลบ.ม.)	คิดเป็น % ของความจุเต็ม	คิดเป็น % ของความจุเต็ม
				ที่จุด	อุทก	เก็บกัก	เก็บกักเต็ม				1 เม.ย. 69	2 เม.ย. 69	3 เม.ย. 69	+/-	2 เม.ย. 69	3 เม.ย. 69	+/-				
1	อ่างเก็บน้ำบางพระ	บางพระ	ศรีราชา	+ 20.00	+ 30.60	+30.00		117.0	115.167	+26.540	+26.510	-0.03	66.379	66.049	-0.33	0.00	0.000	56.45			
2	อ่างเก็บน้ำหนองค้อ	หนองขาม	ศรีราชา	+ 57.50	+66.85	+65.60	+66.00	21.40	16.040	+63.580	+65.570	-0.01	13.600	13.566	-0.03	0.00	0.000	63.39	57.97		
3	อ่างเก็บน้ำนาบ่อประโยชน์	หนองปรือ	บางละมุง	+ 36.00	+ 45.70	+45.50		16.60	10.862	+43.120	+43.100	-0.02	10.061	10.019	-0.04	0.00	0.000	60.35			
4	อ่างเก็บน้ำจากแยก	ห้วยใหญ่	บางละมุง	+ 15.60	+ 23.60	+23.00		7.03	5.118	+20.910	+20.880	-0.03	3.862	3.826	-0.04	0.00	0.000	54.42			
5	อ่างเก็บน้ำหนองกลางดง	บึง	ศรีราชา	+ 51.00	+ 62.00	+61.20		7.65	5.580	+59.660	+59.650	-0.01	5.560	5.550	-0.01	0.00	0.000	72.55			
6	อ่างเก็บน้ำห้วยละพาน	บึง	ศรีราชา	+ 67.00	+ 74.94	+74.00		3.84	3.128	+72.390	+72.390	0.00	2.508	2.508	0.00	0.00	0.000	65.30			
7	อ่างเก็บน้ำห้วยจันท	ตะเคียนเตี้ย	บางละมุง	+ 57.00	+ 65.88	+65.00		4.80	0.793	+57.430	+57.410	-0.02	0.366	0.362	-0.00	0.00	0.000	7.54			
8	อ่างเก็บน้ำบ้านบึง	คลองแก้ว	บ้านบึง	+ 15.20	+ 81.75	+80.80		10.98	7.411	+77.990	+77.990	0.00	6.200	6.200	0.00	0.00	0.000	56.46			
9	อ่างเก็บน้ำนาบ่อพัฒนา 1	ห้วยใหญ่	บางละมุง	+ 51.00	+ 56.75	+56.25		1.23	0.956	+54.62	+54.610	-0.01	0.891	0.888	-0.00	0.00	0.000	72.20			
10	อ่างเก็บน้ำนาบ่อพัฒนา 2	ห้วยใหญ่	บางละมุง	+ 35.00	+41.50	+41.00		2.00	1.543	+39.62	+39.610	-0.01	1.374	1.369	-0.00	0.00	0.000	68.47			
11	อ่างเก็บน้ำห้วยคู 1	บางศรี	สัตหีบ	+ 33.00	+37.30	+36.50		1.50	0.944	+34.86	+34.840	-0.02	0.737	0.730	-0.01	0.00	0.000	48.63			
12	อ่างเก็บน้ำห้วยคู 2	บางศรี	สัตหีบ	+ 46.50	+54.50	+54.00		2.90	2.458	+53.07	+53.060	-0.01	2.305	2.298	-0.01	0.00	0.000	79.26			
13	อ่างเก็บน้ำคลองหวาง	เกาะจันทร์	เกาะจันทร์	+ 29.00	+ 37.16	+35.50	+36.50	98.00	125.00	75.356	+31.620	+31.600	-0.02	25.105	24.881	-0.22	0.00	0.042	25.39	19.91	
14	อ่างเก็บน้ำคลองกระแษ	พัทลุง	บึงทอง	+ 88.00	+99.7	+98.50		18.12		15.400	+97.310	+97.310	0.00	14.050	14.050	0.00	0.00	0.139	77.54		
	รวม			-	-	-		313.05	342.05	261.66	-	-	-	152.997	152.295		-	0.1812	48.6	44.52	
									ปริมาณน้ำ 1 พ.ย.68									ปริมาณน้ำฝน เมื่อวาน (มม.)	ปริมาณน้ำเฉลี่ย (ลบ.ม./วินาที)	ระเหยตาม (ม.)	เปิดบาน (ซม.)
1	ปรก.คลองพนาทอง	บางนาง	พนาทอง		+1.30	+1.20		1.20		1.30	+1.01	+0.98	-0.03	1.252	1.237	-0.015	0.00	0.000	0.00	0	
2	ปรก.ลำยวมคลองขามพนาทอง	บางนาง	พนาทอง		+1.93	+1.50		0.67		0.68	+0.92	+0.92	0.00	0.575	0.575	-0.000	0.00	0.000	0.00	0	
3	ปรก.สันคลองข.พนาทอง	บางนาง	พนาทอง		+1.70	+1.70		-		-	+1.00	+0.97	-0.03	0.00	0.00	0.000	0.0	-	-	-	

น้ำชลประทานสีชมพู 81% ขึ้นไป น้ำชลประทานสีฟ้า 51-80 % น้ำชลประทานสีเขียว 31-50 % น้ำชลประทานสีเหลือง < 30%

หมายเหตุ : กรุณาตรวจสอบความถูกต้องก่อนนำไปใช้งาน