

โครงการชลประทานชลบุรี

จังหวัดชลบุรี



กรมชลประทาน
สรุปปริมาณน้ำประจำวัน

สำนักงานชลประทานที่ 9

จังหวัดชลบุรี



2 เมษายน 2569

ลำดับที่	รายชื่ออ่างเก็บน้ำ	ตำบล	อำเภอ	ระดับน้ำ ม.(รทก.)				ความจุ	ความจุ	ปริมาณน้ำ	ระดับน้ำ ม.(รทก.)				ปริมาณน้ำ (ล้าน ลบ.ม.)			ปริมาณน้ำฝน	ระบายน้ำ	คิดเป็น %	คิดเป็น %
				ต่ำสุด	สูงสุด	เก็บกัก	เก็บกักเพิ่ม	(ล้าน ลบ.ม.)	(ล้าน ลบ.ม.)		1 พ.ย. 68	1 เม.ย. 69	2 เม.ย. 69	+/-	1 เม.ย. 69	2 เม.ย. 69	+/-				
1	อ่างเก็บน้ำบางพระ	บางพระ	ศรีราชา	+ 20.00	+ 30.60	+30.00		117.0		115.167	+26.560	+26.540	-0.02	66.599	66.379	-0.22	0.00	0.000	56.73		
2	อ่างเก็บน้ำหนองค้อ	หนองขาม	ศรีราชา	+ 57.50	+66.85	+65.60	+66.00	21.40	23.40	16.940	+63.590	+63.580	-0.01	13.634	13.600	-0.03	0.00	0.000	63.55	58.12	
3	อ่างเก็บน้ำมาบประชัน	หนองปรือ	บางละมุง	+ 36.00	+ 45.70	+45.50		16.60		10.862	+43.140	+43.120	-0.02	10.103	10.061	-0.04	0.00	0.000	60.61		
4	อ่างเก็บน้ำชานอก	ห้วยใหญ่	บางละมุง	+ 15.60	+ 23.60	+23.00		7.03		5.118	+20.940	+20.910	-0.03	3.898	3.862	-0.04	0.00	0.000	54.94		
5	อ่างเก็บน้ำหนองกลางดง	บึง	ศรีราชา	+ 51.00	+ 62.00	+61.20		7.65		5.580	+59.660	+59.660	0.00	5.560	5.560	0.00	0.00	0.000	72.68		
6	อ่างเก็บน้ำห้วยสะพาน	บึง	ศรีราชา	+ 67.00	+ 74.94	+74.00		3.84		3.128	+72.390	+72.390	0.00	2.508	2.508	0.00	0.00	0.000	65.30		
7	อ่างเก็บน้ำห้วยขุนจิต	ตะเคียนเตี้ย	บางละมุง	+ 57.00	+ 65.88	+65.00		4.80		0.793	+57.440	+57.430	-0.01	0.368	0.366	-0.00	0.00	0.000	7.63		
8	อ่างเก็บน้ำบ้านบึง	คลองแก้ว	บ้านบึง	+ 75.20	+ 81.75	+80.80		10.98		7.411	+78.000	+77.990	-0.01	6.214	6.200	-0.01	0.00	0.000	56.46		
9	อ่างเก็บน้ำมาบพิททอง 1	ห้วยใหญ่	บางละมุง	+ 51.00	+ 56.75	+56.25		1.23		0.956	+54.63	+54.620	-0.01	0.894	0.891	-0.00	0.00	0.000	72.44		
10	อ่างเก็บน้ำมาบพิททอง 2	ห้วยใหญ่	บางละมุง	+ 35.00	+41.50	+41.00		2.00		1.543	+39.63	+39.620	-0.01	1.379	1.374	-0.00	0.00	0.000	68.71		
11	อ่างเก็บน้ำห้วยตู 1	บางเสร่	สัตหีบ	+ 33.00	+37.30	+36.50		1.50		0.944	+34.88	+34.860	-0.02	0.744	0.737	-0.01	0.00	0.000	49.12		
12	อ่างเก็บน้ำห้วยตู 2	บางเสร่	สัตหีบ	+ 46.50	+54.50	+54.00		2.90		2.458	+53.08	+53.070	-0.01	2.311	2.305	-0.01	0.00	0.000	79.48		
13	อ่างเก็บน้ำคลองหลวงงา	เกาะจันทร์	เกาะจันทร์	+ 29.00	+ 37.16	+35.50	+36.50	98.00	125.00	75.356	+31.640	+31.620	-0.02	25.329	25.105	-0.22	0.00	0.042	25.62	20.08	
14	อ่างเก็บน้ำคลองกระแสด	พลวงทอง	บ่อทอง	+ 88.00	+99.7	+98.50		18.12		15.400	+97.310	+97.310	0.00	14.050	14.050	0.00	0.00	0.139	77.54		
	รวม			-	-	-		313.05	342.05	261.66	-	-	-	153.592	152.997		-	0.1812	48.9	44.73	
										ปริมาณน้ำ											
										1 พ.ย.68											
1	ปตร.คลองพานทอง	บางนาง	พานทอง		+1.30	+1.20		1.20		1.30	+1.04	+1.01	-0.03	1.266	1.252	-0.014	0.00	0.000	0.00	0	
2	ปตร.ปลายคลองขป.พานทอง	บางนาง	พานทอง		+1.93	+1.50		0.67		0.68	+0.93	+0.92	-0.01	0.578	0.575	-0.003	0.00	0.000	0.00	0	
3	ปตร.ต้นคลองขป.พานทอง	บางนาง	พานทอง		+1.70	+1.70		-		-	+1.02	+1.00	-0.02	0.00	0.00	0.000	0.0	-	-	-	

น้ำเกณฑ์น้ำดีมาก

81% ขึ้นไป

น้ำเกณฑ์น้ำดี

51-80 %

เกณฑ์น้ำพอใช้

31-50 %

เกณฑ์น้ำน้อย

≤ 30%

หมายเหตุ : กรุณาตรวจสอบความถูกต้องก่อนนำไปใช้งาน

รายงานสภาพน้ำ ประจำวันที่				2 เมษายน 2569			2 เมษายน 2568			2 เมษายน 2563		
รายชื่อ	ฝน 1 มม. @	ระดับน้ำ (ม.รทก.)		ระดับน้ำ (ม.รทก.)		เปอร์เซ็นต์	ระดับน้ำ (ม.รทก.)		เปอร์เซ็นต์	ระดับน้ำ (ม.รทก.)		เปอร์เซ็นต์
		เก็บกัก (ม.รทก.)	ความจุ (ปกติ) (ล้าน ลบ.ม.)	ประจำวัน (ม.รทก.)	ปริมาณน้ำ (ล้าน ม. ³)		ประจำวัน (ม.รทก.)	ปริมาณน้ำ (ล้าน ม. ³)		ประจำวัน (ม.รทก.)	ปริมาณน้ำ (ล้าน ม. ³)	
<u>อ่างเก็บน้ำ</u>												
1 ดอกทราย	-	+53.30	71.400	+50.80	53.273	74.61%	+48.86	37.414	52.40%	+44.58	13.873	19.43%
2 หนองปลาไหล	-	+45.00	163.750	+41.51	95.654	58.41%	+43.16	125.049	76.37%	+35.11	23.470	14.33%
3 คลองใหญ่	-	+46.00	40.100	+43.92	21.019	52.42%	+44.03	21.893	54.60%	+40.20	3.611	9.01%
<u>ลุ่มน้ำคลองใหญ่</u>			275.250		169.946	61.74%		184.356	66.98%		40.954	14.88%
4 ประแสร์	-	+35.99	295.000	+33.45	193.250	65.51%	+32.08	148.240	50.25%	+27.83	58.660	19.88%
5 คลองระโอก	-	+33.50	19.650	+30.04	8.504	43.28%	+30.70	10.220	52.01%	+28.51	5.318	27.06%
<u>ลุ่มน้ำประแสร์</u>			314.650		201.754	64.12%		158.460	50.36%		63.978	20.33%
<u>รวม</u>					589.900			342.816	58.11%		104.932	17.79%

วิกฤต

<30.00%

ฉุกเฉิน

30.01-50.00%

ปกติ

50.01-80.00%

น้ำดี

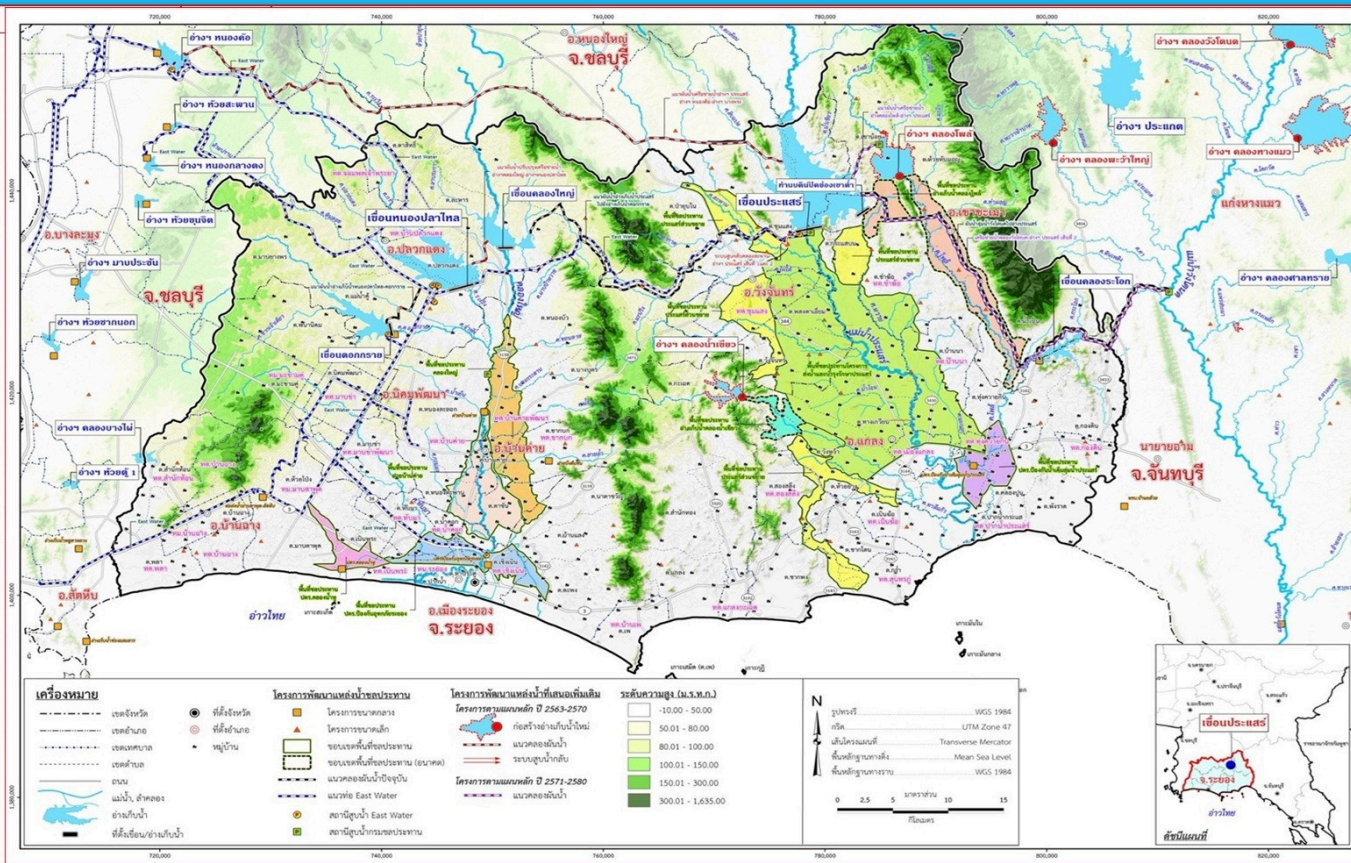
> 80.00%



รายงานสถานการณ์น้ำ จ.ระยอง

พฤหัสบดี 2 เมษายน 2569

ข้อ	น้ำฝน (มม.)		ระดับน้ำ 06.00 น. 2 เมษายน 2569		
	เหนือ	ท้าย	ช่อง	ยกบานสูง (ม.)	ปริมาณน้ำผ่าน (ม.³/วินาที)
	ม.(จกท.)	ม.(จกท.)			
1. ประตู/ทรบ.					
1.1 รั้วอ่าวหวาย		+1.20	+0.20	2	2.00
1.2 ทรบ.คลองกา		+1.50	+0.30	3	3.00
1.3 สายสาม		+0.50	+0.20	4	4.00
1.4 น้ำหู		+1.20	+0.20	1	1.00
2. ฝ่ายบ้านค่าย					
2.1 เหนือ		+11.97	+6.84	-	0.05
2.2 ทรบ.ฝั่งซ้าย		+11.97	+10.60	-	0.40
2.3 ทรบ.ฝั่งขวา		+11.97	+10.60	-	0.81
	หมายเหตุ			รวม	4.222
3. ประตูคลองโพธิ์		+1.20	+0.50	-	-
4. ทรบ.ตรขนาดเล็ก	น้ำฝน (มม.)	ระดับตลิ่ง ม.(จกท.)	ระดับ ม.(จกท.)	ปริมาณน้ำผ่าน ลบ.ม.วิ	สูง/ต่ำ จาก ตลิ่ง
คลองมาบข่า TM01	-	-	-	-	-
คลองสมอ TM02	-	-	-	-	-
คลองหนองหว้า TM03	-	-	-	-	-
คลองข้างคย TM04	-	-	-	-	-
5. สถานีวัดน้ำท่า	ระดับน้ำ (ม.จกท.)	ระดับตลิ่ง ม.(จกท.)	ปริมาณ ลบ.ม.วินาที	สูง/ต่ำ จาก ตลิ่ง	สถานะ
สถานีบ้านค่าย Z62	-	-	-	-	-
สถานีบ้านเขาปอสด์ Z38	-	-	-	-	-
สถานีบ้านวังไทร Z11	-	-	-	-	-



อ่าวไทย

รายชื่อ	ฝัน	ระดับน้ำ (ม.จกท.)		ปริมาณน้ำที่ส่ง	เปอร์เซ็นต์	เปอร์เซ็นต์ (เทียบกับปริมาณ)	ต้นทุน คลอง จากปริมาณ (ล้านบาท)	ต้นทุน คลอง จากปริมาณ (ล้านบาท)	ปริมาณน้ำ			1 เมษายน 2569												
		เก็บกัก	ความจุ (ลบ.ม.)						เต็ม ความจุ (ลบ.ม.)	ประจำวัน	ปริมาณน้ำ	OUTLET	SPILLWAY	EMERGENCY	รับน้ำ-ส่งน้ำ (ล้านบาท)	Outflow	น้ำไหลลงอ่าง	ระเหย รั้วซึม						
		(ลบ.จกท.)	(ล้านบาท)						(ล้านบาท)	(ล้านบาท)	(ล้านบาท)	เปิดบาน	น้ำสูง	(ล้านบาท)	(ล้านบาท)	(ล้านบาท)	(ล้านบาท)							
อ่างเก็บน้ำ																								
1 ดอกทราย	-	+52.60	71,400	79,411	+50.80	53,273	50,273	74.61%	67.09%	-0.27	↓	-0.03	0.20	3.23	-	-	0	-	-	0.041	-	0.041		
2 หนองปลาไหล	-	+45.00	163,750	187,620	+41.51	95,654	82,494	58.41%	50.98%	-0.33	↓	-0.02	0.5%	0.24	-	-	-	-	รับ	-	0.703	0.373	0.075	
3 คลองใหญ่	-	+46.00	40,100	51,100	+43.92	21,019	18,019	52.42%	41.13%	-0.08	↓	-0.01	0.0%	-	-	-	-	-	ส่ง	0.105	0.140	0.061	0.036	
ลุ่มน้ำคลองใหญ่			275,250	318,131		169,946	150,786	61.74%	53.42%					3.47	-	-	-	-	-	-	0.885	0.434	0.152	
4 ประแสร์	-	+35.99	295,000		+33.45	193,250	173,250	65.51%		-1.05	↓	-0.03	0.10	2.04	0.18	-	-	-	-	ส่ง	0.123	0.670	-	0.380
5 คลองระลอก	-	+33.50	19,650		+30.04	8,504	8,304	43.28%		-0.13	↓	-0.05	0%	-	-	-	-	-	-	-	0.011	-	0.011	
ลุ่มน้ำประแสร์			314,650			201,754	181,554	64.12%						2.040	0.176	-	-	-	-	-	0.681	-	0.391	
รวม			589,900			371,700	332,340	63.01%						5.510	0.176	-	-	-	-	-	1.566	0.434	0.543	

หมายเหตุ

วิกฤต	ฉุกเฉิน	ปกติ	น้ำเต็ม
<30.00%	30.01-50.00%	50.01-80.00%	>80.00%

กรุณาตรวจสอบความถูกต้อง ก่อนนำไปใช้งาน