

โครงการชลประทานชลบุรี

จังหวัดชลบุรี



กรมชลประทาน
สรุปปริมาณน้ำประจำวัน

สำนักงานชลประทานที่ 9

จังหวัดชลบุรี



1 เมษายน 2569

ลำดับที่	รายชื่ออ่างเก็บน้ำ	ตำบล	อำเภอ	ระดับน้ำ ม.(รทก.)				ความจุ	ความจุ	ปริมาณน้ำ	ระดับน้ำ ม.(รทก.)			ปริมาณน้ำ (ล้าน ลบ.ม.)			ปริมาณน้ำฝน	ระบายน้ำ	คิดเป็น %	คิดเป็น %
				ต่ำสุด	สูงสุด	เก็บกัก	เก็บกักเพิ่ม	(ล้าน ลบ.ม.)	(ล้าน ลบ.ม.)	1 พ.ย. 68	31 มี.ค. 69	1 เม.ย. 69	+/-	31 มี.ค. 69	1 เม.ย. 69	+/-	31 มี.ค. 69	31 มี.ค. 69	ของความจริงเดิม	ของความจริงใหม่
1	อ่างเก็บน้ำบางพระ	บางพระ	ศรีราชา	+ 20.00	+ 30.60	+30.00		117.0		115.167	+26.590	+26.560	-0.03	66.929	66.599	-0.33	0.00	0.000	56.92	
2	อ่างเก็บน้ำหนองค้อ	หนองขาม	ศรีราชา	+ 57.50	+66.85	+65.60	+66.00	21.40	23.40	16.940	+63.600	+63.590	-0.01	13.668	13.634	-0.03	0.00	0.000	63.71	58.26
3	อ่างเก็บน้ำมาบประชัน	หนองปรือ	บางละมุง	+ 36.00	+ 45.70	+45.50		16.60		10.862	+43.150	+43.140	-0.01	10.124	10.103	-0.02	0.00	0.000	60.86	
4	อ่างเก็บน้ำชานอก	ห้วยใหญ่	บางละมุง	+ 15.60	+ 23.60	+23.00		7.03		5.118	+20.970	+20.940	-0.03	3.934	3.898	-0.04	0.00	0.000	55.45	
5	อ่างเก็บน้ำหนองกลางดง	บึง	ศรีราชา	+ 51.00	+ 62.00	+61.20		7.65		5.580	+59.670	+59.660	-0.01	5.570	5.560	-0.01	0.00	0.000	72.68	
6	อ่างเก็บน้ำห้วยสะพาน	บึง	ศรีราชา	+ 67.00	+ 74.94	+74.00		3.84		3.128	+72.390	+72.390	0.00	2.508	2.508	0.00	0.00	0.000	65.30	
7	อ่างเก็บน้ำห้วยขุนจิต	ตะเคียนเตี้ย	บางละมุง	+ 57.00	+ 65.88	+65.00		4.80		0.793	+57.480	+57.440	-0.04	0.376	0.368	-0.01	0.00	0.000	7.67	
8	อ่างเก็บน้ำบ้านบึง	คลองแก้ว	บ้านบึง	+ 75.20	+ 81.75	+80.80		10.98		7.411	+78.000	+78.000	0.00	6.214	6.214	0.00	0.00	0.000	56.60	
9	อ่างเก็บน้ำมาบพิททอง 1	ห้วยใหญ่	บางละมุง	+ 51.00	+ 56.75	+56.25		1.23		0.956	+54.64	+54.630	-0.01	0.984	0.892	-0.09	0.00	0.000	72.52	
10	อ่างเก็บน้ำมาบพิททอง 2	ห้วยใหญ่	บางละมุง	+ 35.00	+41.50	+41.00		2.00		1.543	+39.64	+39.630	-0.01	1.383	1.378	-0.01	0.00	0.000	68.90	
11	อ่างเก็บน้ำห้วยตู 1	บางเสร่	สัตหีบ	+ 33.00	+37.30	+36.50		1.50		0.944	+34.90	+34.880	-0.02	0.751	0.744	-0.01	0.00	0.000	49.60	
12	อ่างเก็บน้ำห้วยตู 2	บางเสร่	สัตหีบ	+ 46.50	+54.50	+54.00		2.90		2.458	+53.08	+53.080	0.00	2.311	2.311	0.00	0.00	0.000	79.69	
13	อ่างเก็บน้ำคลองหลวงงา	เกาะจันทร์	เกาะจันทร์	+ 29.00	+ 37.16	+35.50	+36.50	98.00	125.00	75.356	+31.660	+31.640	-0.02	25.554	25.329	-0.22	0.00	0.042	25.85	20.26
14	อ่างเก็บน้ำคลองกระแสด	พลวงทอง	บ่อทอง	+ 88.00	+99.7	+98.50		18.12		15.400	+97.310	+97.310	0.00	14.050	14.050	0.00	0.00	0.139	77.54	
	รวม			-	-	-		313.05	342.05	261.66	-	-	-	154.356	153.589		-	0.1812	49.1	44.90
										ปริมาณน้ำ							ปริมาณน้ำฝน	ปริมาณน้ำเฉลี่ย	ระยะยกบาน	เปิดบาน
										1 พ.ย.68							เมื่อวาน (มม.)	(ลบ.ม./วินาที)	(ม.)	(ซม.)
1	ปตร.คลองพานทอง	บางนาง	พานทอง		+1.30	+1.20		1.20		1.30	+1.05	+1.04	-0.01	1.271	1.266	-0.005	0.00	0.000	0.00	0
2	ปตร.ปลายคลองขป.พานทอง	บางนาง	พานทอง		+1.93	+1.50		0.67		0.68	+0.94	+0.93	-0.01	0.581	0.578	-0.003	0.00	0.000	0.00	0
3	ปตร.ต้นคลองขป.พานทอง	บางนาง	พานทอง		+1.70	+1.70		-		-	+1.04	+1.02	-0.02	0.00	0.00	0.000	0.0	-	-	-

น้ำเกณฑ์น้ำดีมาก

81% ขึ้นไป

น้ำเกณฑ์น้ำดี

51-80 %

เกณฑ์น้ำพอใช้

31-50 %

เกณฑ์น้ำน้อย

≤ 30%

หมายเหตุ : กรุณาตรวจสอบความถูกต้องก่อนนำไปใช้งาน

รายงานสภาพน้ำ ประจำวันที่				1 เมษายน 2569			1 เมษายน 2568			1 เมษายน 2563		
---------------------------	--	--	--	---------------	--	--	---------------	--	--	---------------	--	--

รายชื่อ	ฝน 31 มิ.ค. ๒๕	ระดับน้ำ (ม.รทก.)		ระดับน้ำ (ม.รทก.)		เปอร์เซ็นต์	ระดับน้ำ (ม.รทก.)		เปอร์เซ็นต์	ระดับน้ำ (ม.รทก.)		เปอร์เซ็นต์
		เก็บกัก (ม.รทก.)	ความจุ (ปกติ) (ล้าน ลบ.ม.)	ประจำวัน (ม.รทก.)	ปริมาณน้ำ (ล้าน ม. ³)		ประจำวัน (ม.รทก.)	ปริมาณน้ำ (ล้าน ม. ³)		ประจำวัน (ม.รทก.)	ปริมาณน้ำ (ล้าน ม. ³)	
<u>อ่างเก็บน้ำ</u>												
1 ดอกทราย	-	+53.30	71.400	+50.83	53.548	75.00%	+48.91	37.779	52.91%	+44.67	14.222	19.92%
2 หนองปลาไหล	-	+45.00	163.750	+41.53	95.984	58.62%	+43.19	125.649	76.73%	+35.15	23.737	14.50%
3 คลองใหญ่	-	+46.00	40.100	+43.93	21.098	52.61%	+44.07	22.219	55.41%	+40.21	3.634	9.06%
<u>ลุ่มน้ำคลองใหญ่</u>			275.250		170.630	61.99%		185.647	67.45%		41.592	15.11%
4 ประแสร์	-	+35.99	295.000	+33.48	194.300	65.86%	+32.11	149.080	50.54%	+27.88	59.340	20.12%
5 คลองระโือก	-	+33.50	19.650	+30.09	8.634	43.94%	+30.65	10.090	51.35%	+28.54	5.372	27.34%
<u>ลุ่มน้ำประแสร์</u>			314.650		202.934	64.50%		159.170	50.59%		64.712	20.57%
<u>รวม</u>			589.900		373.564	63.33%		344.817	58.45%		106.304	18.02%

วิกฤต

<30.00%

ฉุกเฉิน

30.01-50.00%

ปกติ

50.01-80.00%

น้ำดี

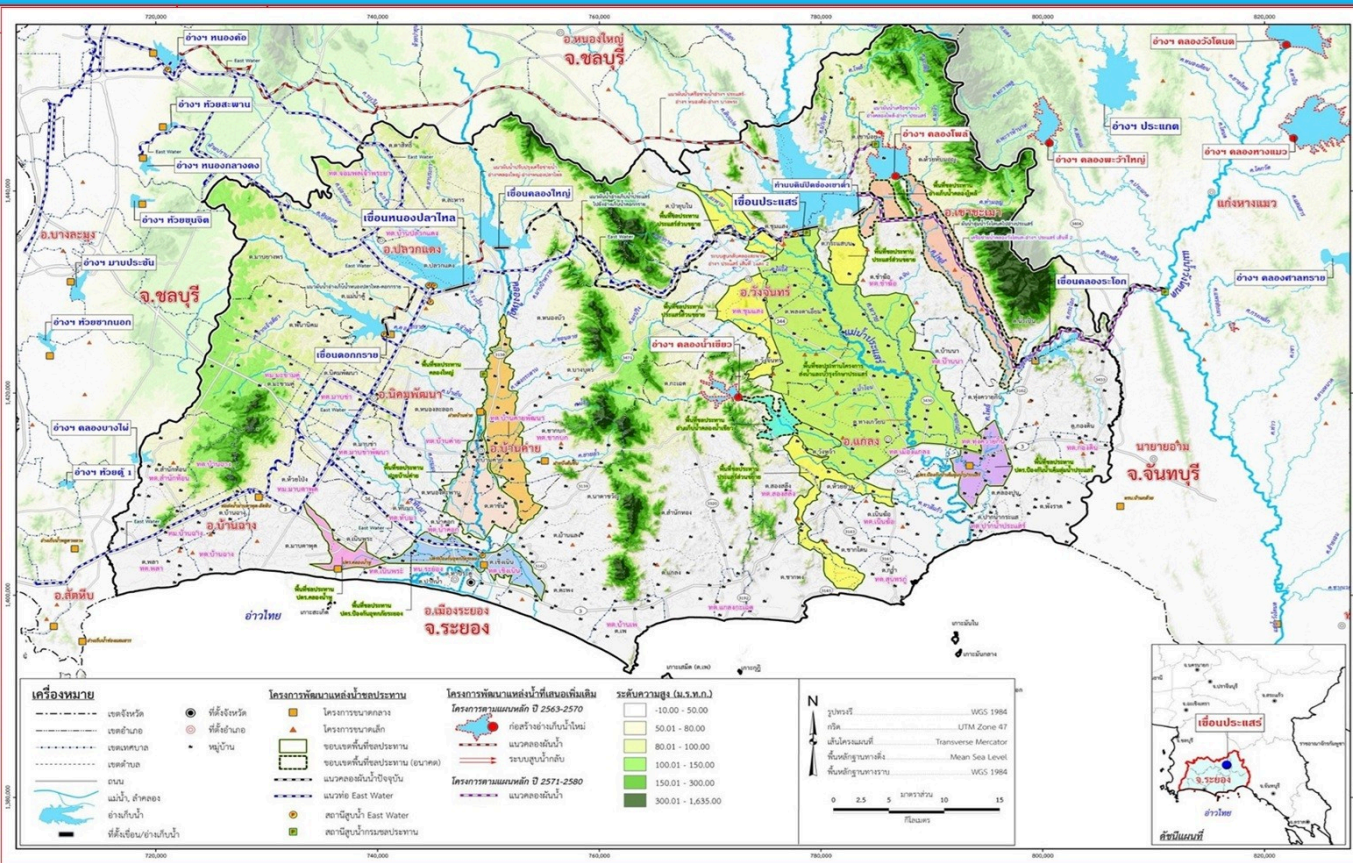
> 80.00%



รายงานสถานการณ์น้ำ จ.ระยอง

พุธ 1 เมษายน 2569

A ข้อ	น้ำฝน (มม.)	ระดับน้ำ 06.00 น. 1 เมษายน 2569				ปริมาณน้ำผ่าน (ม.³/วินาที)
		เหนือ ม.(รทก.)	ท้าย ม.(รทก.)	ช่อง	ยกบานสูง (ม.)	
1. ประตู/ทรบ.						
1.1 รั้วอ่าวหวาย	-	+1.20	+0.20	2	2.00	-
1.2 ทรบ.คลองกา	-	+1.50	+0.30	3	3.00	-
1.3 สายสาม	-	+0.50	+0.20	4	4.00	-
1.4 น้ำหู	-	+1.20	+0.20	1	1.00	-
2. ฝ่ายบ้านค่าย						
2.1 เหนือ	-	+11.99	+6.98	-	0.07	2.15
2.2 ทรบ.ฝั่งซ้าย	-	+11.99	+10.60	-	0.40	2.14
2.3 ทรบ.ฝั่งขวา	-	+11.99	+0.00	-	0.20	2.38
หมายเหตุ					รวม	6.669
3. ประตูคลองโพธิ์						
4. ทรบ.ตรขนาดเล็ก	น้ำฝน (มม.)	ระดับตลิ่ง ม.(รทก.)	ระดับ ม. (รทก.)	ปริมาณน้ำผ่าน ลม.ม.วิ	สูง/ต่ำ จาก ตลิ่ง	
คลองมาบข่า TM01	-	-	-	-	-	-
คลองสมอ TM02	-	-	-	-	-	-
คลองหนองหว้า TM03	-	-	-	-	-	-
คลองข้างคย TM04	-	-	-	-	-	-
5. สถานีวัดน้ำท่า						
	ระดับน้ำ (ม.รทก.)	ระดับตลิ่ง ม.(รทก.)	ปริมาณ ลม. ม.วินาที	สูง/ต่ำ จาก ตลิ่ง	สถานะ	
สถานีบ้านค่าย Z62	-	-	-	-	-	-
สถานีบ้านเขาปอสด์ Z38	-	-	-	-	-	-
สถานีบ้านวังไทร Z11	-	-	-	-	-	-



อ่าวไทย

รายชื่อ	ฝัน	ระดับน้ำ (ม.รทก.)		ระดับน้ำ (ม.รทก.)		ปริมาณน้ำใช้ การ	เปอร์เซ็นต์ เปลี่ยน	เปอร์เซ็นต์ (ต่อความจุอ่างรวม)	ต้นทุน คลอง จากปริมาณ (ล้านบาท)	ต้นทุน คลอง จากปริมาณ (ล้านบาท)	ปริมาณน้ำ			31 มีนาคม 2569									
		เก็บกัก	ความจุ (ปกติ)	เต็ม ความจุ (ชั่วคราว)	ประจำวัน						ปริมาณน้ำ	OUTLET		SPILLWAY		รับน้ำ-ส่งน้ำ (ล้านบาท)	Outflow	น้ำไหลลงอ่าง	ระเหย วัจิม				
		(ล้านบาท)	(ล้าน ลบ.ม.)	(ล้าน ลบ.ม.)	(ล้านบาท)						(ล้านบาท)	เปิดบาน	เปิดบาน	น้ำสูง	น้ำสูง	(ล้านบาท)	(ล้านบาท)	(ล้านบาท)	(ล้านบาท)				
อ่างเก็บน้ำ																							
1 ดอกทราย	-	+52.60	71.400	79.411	+50.83	53.548	50.548	75.00%	67.43%	-0.64	↓ -0.07	0.40	6.47	0.56	-	0	-	-	0.609	-	0.041		
2 หนองปลาไหล	-	+45.00	163.750	187.620	+41.53	95.984	82.824	58.62%	51.16%	-0.99	↓ -0.06	0.5%	0.24	-	-	-	-	รับ	0.105	0.632	-	0.075	
3 คลองใหญ่	-	+46.00	40.100	51.100	+43.93	21.098	18.098	52.61%	41.29%	0.00	⇒ .00	0.0%	-	-	-	-	-	ส่ง	0.105	0.140	0.051	0.036	
ลุ่มน้ำคลองใหญ่			275.250	318.131		170.630	151.470	61.99%	53.64%				6.72	0.56	-	-	-	-		1.381	0.051	0.152	
4 ประแสร์	-	+35.99	295.000		+33.48	194.300	174.300	65.86%		-0.70	↓ -0.02	0.15	3.48	0.30	-	-	-	-	ส่ง	0.274	0.470	-	0.230
5 คลองระลอก	-	+33.50	19.650		+30.09	8.634	8.434	43.94%		-0.10	↓ -0.04	0%	-	-	-	-	-	-	-	0.011	-	0.011	
ลุ่มน้ำประแสร์			314.650			202.934	182.734	64.50%					3.480	0.301	-	-	-	-	-		0.481	-	0.241
รวม			589.900			373.564	334.204	63.33%					10.198	0.860	-	-	-	-	-		1.862	0.051	0.393

หมายเหตุ

วิกฤต	อุดมเงิน	ปกติ	น้ำเต็ม
<30.00%	30.01-50.00%	50.01-80.00%	>80.00%

กรุณาตรวจสอบความถูกต้อง ก่อนนำไปใช้งาน