

รายงานสภาพน้ำ ประจำวันที่			31 มีนาคม 2569			31 มีนาคม 2568			31 มีนาคม 2563			
รายชื่อ	ฝน	ระดับน้ำ (ม.รทก.)		ระดับน้ำ (ม.รทก.)		เปอร์เซ็นต์	ระดับน้ำ (ม.รทก.)		เปอร์เซ็นต์	ระดับน้ำ (ม.รทก.)		เปอร์เซ็นต์
	30 มิ.ค. 69	เก็บกัก (ม.รทก.)	ความจุ (ปกติ) (ล้าน ลบ.ม.)	ประจำวัน (ม.รทก.)	ปริมาณน้ำ (ล้าน ม. ³)		ประจำวัน (ม.รทก.)	ปริมาณน้ำ (ล้าน ม. ³)		ประจำวัน (ม.รทก.)	ปริมาณน้ำ (ล้าน ม. ³)	
<u>อ่างเก็บน้ำ</u>												
1 ดอกกราย	-	+53.30	71.400	+50.90	54.192	75.90%	+48.97	38.220	53.53%	+44.76	14.576	20.42%
2 หนองปลาไหล	-	+45.00	163.750	+41.59	96.974	59.22%	+43.15	124.849	76.24%	+35.17	23.870	14.58%
3 คลองใหญ่	-	+46.00	40.100	+43.93	21.098	52.61%	+44.06	22.138	55.21%	+40.22	3.657	9.12%
<u>ลุ่มน้ำคลองใหญ่</u>			275.250		172.264	62.58%		185.206	67.29%		42.103	15.30%
4 ประแสร์	-	+35.99	295.000	+33.50	195.000	66.10%	+32.15	150.200	50.92%	+27.93	60.070	20.36%
5 คลองระโอก	-	+33.50	19.650	+30.13	8.738	44.47%	+30.66	10.116	51.48%	+28.57	5.426	27.61%
<u>ลุ่มน้ำประแสร์</u>			314.650		203.738	64.75%		160.316	50.95%		65.496	20.82%
<u>รวม</u>			589.900		376.002	63.74%		345.522	58.57%		107.599	18.24%

วิกฤต

<30.00%

ฉุกเฉิน

30.01-50.00%

ปกติ

50.01-80.00%

น้ำดี

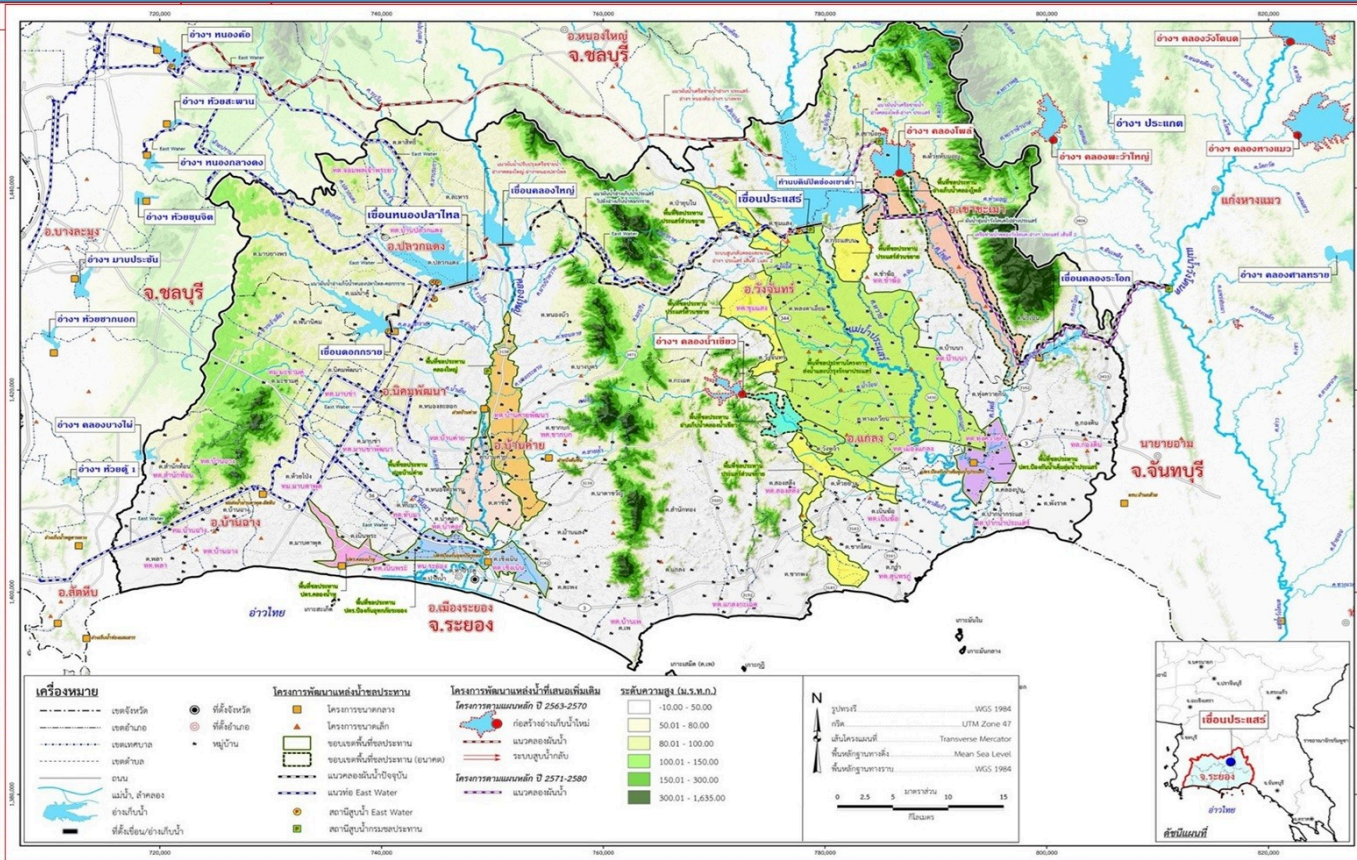
> 80.00%



รายงานสถานการณ์น้ำ จ.ระยอง

อังคาร 31 มีนาคม 2569

A ข้อ	น้ำฝน (มม.)		ระดับน้ำ 06.00 น. 31 มีนาคม 2569			
	เหนือ	ท้าย	ช่อง	ยกบานสูง (ม.)	ปริมาณน้ำผ่าน (ม. ³ /วินาที)	
	ม.(จทก.)	ม.(จทก.)				
1. ปตร./ทรบ.						
1.1 รั้วอ่าวหวย	+1.20	+0.20	2	2.00	-	
1.2 ทรบ.คลองกา	+1.50	+0.30	3	3.00	-	
1.3 สายสาม	+0.50	+0.20	4	4.00	-	
1.4 น้ำหู	+0.00	+0.00	0	-	-	
2. ฝ่ายบ้านค่าย						
2.1 เหนือ	+11.63	+6.55	-	0	-	
2.2 ทรบ.ฝั่งซ้าย	+11.63	+10.60	-	0.40	1.84	
2.3 ทรบ.ฝั่งขวา	+11.63	+10.60	-	0.20	0.70	
	หมายเหตุ			รวม	2.537	
3. ปตร.คลองโพธิ์	-	+1.05	+0.90	-	-	
4. ทรบ.ตรขนาดเล็ก	น้ำฝน (มม.)	ระดับตลิ่ง ม.(จทก.)	ระดับ ม.(จทก.)	ปริมาณน้ำผ่าน ลบ.ม.วิ	สูง/ต่ำ จาก ตลิ่ง	
คลองมาบข่า TM01	-	-	-	-	-	
คลองสมอ TM02	-	-	-	-	-	
คลองหนองหว้า TM03	-	-	-	-	-	
คลองข้างคย TM04	-	-	-	-	-	
5. สถานีวัดน้ำท่า	ระดับน้ำ (ม.รทก.)	ระดับตลิ่ง ม.(จทก.)	ปริมาณ ลบ.ม.วินาที	สูง/ต่ำ จาก ตลิ่ง	สถานะ	
สถานีบ้านค่าย Z62	-	-	-	-	-	
สถานีบ้านเขาปัสถ์ Z38	-	-	-	-	-	
สถานีบ้านวังไทร Z11	-	-	-	-	-	



รายชื่อ	ฝน	ระดับน้ำ (ม.รทก.)		ระดับน้ำ (ม.รทก.)		ปริมาณน้ำใช้ การ (ล้าน ลบ.ม.)	เปอร์เซ็นต์	เปอร์เซ็นต์ (เทียบกับปริมาณ)	ต้นทุน คลอง จากปริมาณ (ล้านบาท)	ต้นทุน คลอง จากปริมาณ (ล้านบาท)	ปริมาณน้ำ			30 มีนาคม 2569									
		เก็บกัก	ความจุ (ปกติ)	เต็ม ความจุ (ชั่วคราว)	ประจำวัน						ปริมาณน้ำ	OUTLET		SPILLWAY		รับน้ำ-ส่งน้ำ (ล้านบาท)	Outflow	น้ำไหลลงอ่าง	ระเหย รั้วซึม				
		(ล้านบาท)	(ล้าน ลบ.ม.)	(ล้าน ลบ.ม.)	(ล้านบาท)						(ล้าน ลบ.ม.)	เปิดบาน	เปิด	น้ำสูง	น้ำสูง	(ล้านบาท)	(ล้านบาท)	(ล้านบาท)	(ล้านบาท)				
อ่างเก็บน้ำ																							
1 ดอกทราย	-	+52.60	71.400	79.411	+50.90	54.192	51.192	75.90%	68.24%	-0.46	↓ -0.05	0.40	6.49	0.56	-	0	-	-	0.610	0.147	0.042		
2 หนองปลาไหล	-	+45.00	163.750	187.620	+41.59	96.974	83.814	59.22%	51.69%	-0.66	↓ -0.04	0.5%	0.24	-	-	-	-	รับ	0.105	0.625	-	0.075	
3 คลองใหญ่	-	+46.00	40.100	51.100	+43.93	21.098	18.098	52.61%	41.29%	0.46	↑ .06	0.0%	-	-	-	-	-	ส่ง	0.105	0.140	0.425	0.035	
ลุ่มน้ำคลองใหญ่			275.250	318.131		172.264	153.104	62.58%	54.15%				6.73	0.56	-	-	-	-		1.375	0.572	0.152	
4 ประแสร์	-	+35.99	295.000		+33.50	195.000	175.000	66.10%		-1.02	↓ -0.03	0.20	4.71	0.41	-	-	-	-	ส่ง	0.387	0.660	-	0.360
5 คลองระลอก	-	+33.50	19.650		+30.13	8.738	8.538	44.47%		-0.10	↓ -0.04	0%	-	-	-	-	-	-	-	0.011	-	-	0.011
ลุ่มน้ำประแสร์			314.650			203.738	183.538	64.75%				4.710	0.407	-	-	-	-	-	-	0.671	-	-	0.371
รวม			589.900			376.002	336.642	63.74%				11.443	0.968	-	-	-	-	-	-	2.046	0.572	-	0.523

หมายเหตุ

วิกฤต	อุดมเงิน	ปกติ	น้ำเต็ม
<30.00%	30.01-50.00%	50.01-80.00%	>80.00%

กรุณาตรวจสอบความถูกต้อง ก่อนนำไปใช้งาน

