

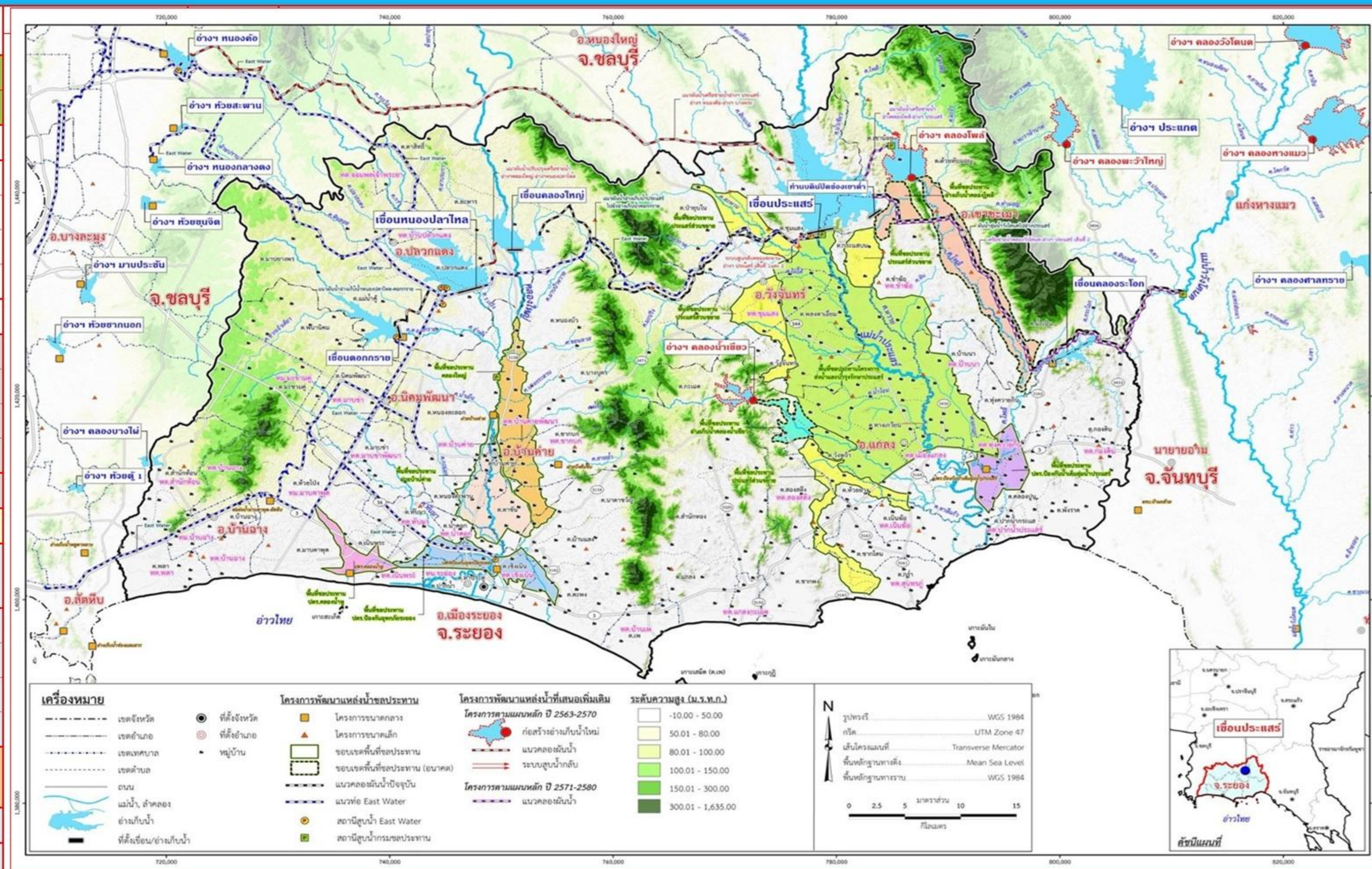


โครงการชลประทานระยอง

รายงานสถานการณ์น้ำ จ.ระยอง

เสาร์ 7 กุมภาพันธ์ 2569

ชื่อ	น้ำฝน	ระดับน้ำ 06.00 น. 7 กุมภาพันธ์ 2569				
	(มม.)	เหนือ	ท้าย	ช่อง	ยกบานสูง (ม.)	ปริมาณน้ำผ่าน (ม. ³ / วินาที)
	6 ก.พ. 69	ม.(รทก.)	ม.(รทก.)			
1. ปตร./ทรบ.						
1.1 รัฐบาล		+1.20	+0.20	2	2.00	-
1.2 ทรบ.คลองคา		+1.50	+0.30	3	3.00	-
1.3 สายสาม		+0.50	+0.20	4	4.00	-
1.4 น้ำหูก		+1.20	+0.20	1	1.00	-
2. ฝ่ายบ้านค่าย						
2.1 เหนือ		+11.41	+6.55	-	0	-
2.2 ทรบ. ผังซ้าย		+11.41	+10.60	-	0.40	1.63
2.3 ทรบ. ผังขวา		+11.41	+10.60	-	0.20	0.62
	หมายเหตุ				รวม	2.249
3. ปตร.คลองโพธิ์	-	+1.50	+0.70	-	-	-
4.โทรมาตรขนาดเล็ก	น้ำฝน	ระดับคลัง	ระดับ ม.	ปริมาณน้ำผ่าน ลบ.ม.วิ		สูง/ต่ำ จากคลัง
	(มม.)	ม.(รทก.)	(รทก.)			
คลองมาบข่า TM01	-	+30.50	+30.40	-		0.100
คลองสมอ TM02	-	+31.50	+31.40			0.100
คลองหนองหว้า TM03	-	+26.00	+24.66	-		1.340
คลองช้างค้าย TM04	-	+21.50	+20.42	-		1.080
5.สถานีวัดน้ำท่า	ระดับน้ำ	ระดับคลัง	ปริมาณ ลบ.	สูง/ต่ำ จาก	สถานะ	
	(ม.รทก.)	ม.(รทก.)	ม.วินาที	คลัง		
สถานีบ้านค่าย Z62	+6.63	+2.65	6.40	ต่ำ	ปกติ	
สถานีบ้านเขาโบสถ์ Z38	+8.63	+0.60	1.00	ต่ำ	ปกติ	
สถานีบ้านวังไทร Z11	+7.70	+2.79	20.40	ต่ำ	ปกติ	



อำเภอ

รายชื่อ	ฝน	ระดับน้ำ (ม.รทก.)			ระดับน้ำ (ม.รทก.)		ปริมาณน้ำใช้การ	เปอร์เซ็นต์	เปอร์เซ็นต์ (เห็นความจุรวม)	เพิ่ม/ลด จากเมื่อวาน (ล้าน ลบ.ม.)	เพิ่ม/ลด จากเมื่อวาน (เมตร)	ปริมาณน้ำ						6 กุมภาพันธ์ 2569					
		เก็บกัก (ม.รทก.)	ความจุ (ปกติ) (ล้าน ลบ.ม.)	เพิ่ม ความจุ(ชั่วคราว) (ล้าน ลบ.ม.)	ประจำวัน (ม.รทก.)	ปริมาณน้ำ (ล้าน ลบ.ม.)						OUTLET			SPILLWAY		EMERGENCY		รับน้ำ-ส่งน้ำ (ผันน้ำ) (ล้าน ลบ.ม.)	Outflow (ล้าน ลบ.ม.)	น้ำไหลลงอ่าง (ล้าน ลบ.ม.)	ระเทศ รว้จิม (ล้าน ลบ.ม.)	
												เปิดบาน	(ม.3/วินาที)	ล้าน ลบ.ม./วัน	เปิด ล้นบาน	(ม.³/วินาที)	น้ำสูง	(ม.³/วินาที)					
อ่างเก็บน้ำ																							
1 ดอกกราย	-	+52.60	71.400	79.411	+51.80	62.928	59.928	88.13%	79.24%	-0.20	↓ -0.02	-	0	-	0.25	19.050	-	-		0.594	0.391	0.04	
2 หนองปลาไหล	-	+45.00	163.750	187.620	+43.05	122.850	109.690	75.02%	65.48%	-0.80	↓ -0.04	0.5%	0.56	-	-	-	-	-	รับ	0.473	0.651	-	0.08
3 คลองใหญ่	-	+46.00	40.100	51.100	+44.08	22.301	19.301	55.61%	43.64%	0.16	↑ .02	0.0%	-	-	-	-	-	-	ส่ง	0.473	0.509	0.673	0.03
ลุ่มน้ำคลองใหญ่			275.250	318.131		208.079	188.919	75.60%	65.41%				0.56	-		19.050		-			1.755	1.064	0.16
4 ประแสร์	-	+35.99	295.000		+34.78	240.080	220.080	81.38%		-0.72	↓ -0.02	0.20	3.30	0.29	-	-	-	-	ส่ง	0.223	0.430	-	0.29
5 คลองระลอก	-	+33.50	19.650		+32.06	14.210	14.010	72.32%		-0.07	↓ -0.02	0%	-	-	-	-	-	-		-	0.015	-	0.01
ลุ่มน้ำประแสร์			314.650			254.290	234.090	80.82%					3.300	0.285	-	-	-	-			0.445	-	0.30
รวม			589.900			462.369	423.009	78.38%					3.859	0.285		19.050		-	-		2.200	1.064	0.47

หมายเหตุ	วิกฤต	ฉุกเฉิน	ปกติ	น้ำดี
	<30.00%	30.01-50.00%	50.01-80.00%	> 80.00%
กรุณาตรวจสอบความถูกต้อง ก่อนนำไปใช้งาน				



โครงการชลประทานชลบุรี
จังหวัดชลบุรี



สำนักงานชลประทานที่ 9
จังหวัดชลบุรี

7 กุมภาพันธ์ 2569

ลำดับที่	รายชื่ออ่างเก็บน้ำ	ตำบล	อำเภอ	ระดับน้ำ ม.(รทก.)				ความจุ เก็บกัก	ความจุ เก็บกักเพิ่ม	ปริมาณน้ำ (ล้าน ลบ.ม.)	ระดับน้ำ ม.(รทก.)				ปริมาณน้ำ (ล้าน ลบ.ม.)			ปริมาณน้ำฝน (มม.)	ระบายน้ำ (ล้าน ลบ.ม)	คิดเป็น %	คิดเป็น %
				ต่ำสุด	สูงสุด	เก็บกัก	เก็บกักเพิ่ม	(ล้าน ลบ.ม.)	(ล้าน ลบ.ม.)	1 พ.ย. 68	6 ก.พ. 69	7 ก.พ. 69	+/-	6 ก.พ. 69	7 ก.พ. 69	+/-	6 ก.พ. 69	6 ก.พ. 69	ของความจุเดิม	ของความจุใหม่	
1	อ่างเก็บน้ำบางพระ	บางพระ	ศรีราชา	+ 20.00	+ 30.60	+30.00		117.0		115.167	+28.200	+28.170	-0.03	89.362	88.922	-0.44	0.00	0.000	76.00		
2	อ่างเก็บน้ำหนองค้อ	หนองขาม	ศรีราชา	+ 57.50	+66.85	+65.60	+66.00	21.40	23.40	16.940	+63.980	+63.970	-0.01	15.020	14.980	-0.04	0.00	0.000	70.00	64.02	
3	อ่างเก็บน้ำมาบประชัน	หนองปรือ	บางละมุง	+ 36.00	+ 45.70	+45.50		16.60		10.862	+43.620	+43.600	-0.02	11.114	11.072	-0.04	0.00	0.000	66.70		
4	อ่างเก็บน้ำชากนอก	ห้วยใหญ่	บางละมุง	+ 15.60	+ 23.60	+23.00		7.03		5.118	+21.730	+21.720	-0.01	4.944	4.929	-0.01	0.00	0.000	70.11		
5	อ่างเก็บน้ำหนองกลางดง	บึง	ศรีราชา	+ 51.00	+ 62.00	+61.20		7.65		5.580	+59.590	+59.570	-0.02	5.490	5.470	-0.02	0.00	0.000	71.50		
6	อ่างเก็บน้ำห้วยสะพาน	บึง	ศรีราชา	+ 67.00	+ 74.94	+74.00		3.84		3.128	+72.520	+72.510	-0.01	2.602	2.595	-0.01	0.00	0.000	67.57		
7	อ่างเก็บน้ำห้วยขุนจิต	ตะเคียนเตี้ย	บางละมุง	+ 57.00	+ 65.88	+65.00		4.80		0.793	+58.680	+58.680	0.00	0.723	0.723	0.00	0.00	0.000	15.07		
8	อ่างเก็บน้ำบ้านบึง	คลองกิ่ว	บ้านบึง	+ 75.20	+ 81.75	+80.80		10.98		7.411	+79.180	+79.100	-0.08	8.298	8.165	-0.13	0.00	0.000	74.37		
9	อ่างเก็บน้ำมาบพิกทอง 1	ห้วยใหญ่	บางละมุง	+ 51.00	+ 56.75	+56.25		1.23		0.956	+55.05	+55.050	0.00	0.976	0.976	0.00	0.00	0.000	79.35		
10	อ่างเก็บน้ำมาบพิกทอง 2	ห้วยใหญ่	บางละมุง	+ 35.00	+41.50	+41.00		2.00		1.543	+39.99	+39.980	-0.01	1.548	1.543	-0.01	0.00	0.000	77.15		
11	อ่างเก็บน้ำห้วยตู 1	บางเสร่	สัตหีบ	+ 33.00	+37.30	+36.50		1.50		0.944	+35.89	+35.870	-0.02	1.165	1.157	-0.01	0.00	0.000	77.13		
12	อ่างเก็บน้ำห้วยตู 2	บางเสร่	สัตหีบ	+ 46.50	+54.50	+54.00		2.90		2.458	+53.58	+53.570	-0.01	2.631	2.624	-0.01	0.00	0.000	90.48		
13	อ่างเก็บน้ำคลองหลวงฯ	เกาะจันทร์	เกาะจันทร์	+ 29.00	+ 37.16	+35.50	+36.50	98.00	125.00	75.356	+32.650	+32.580	-0.07	39.214	38.104	-1.11	0.00	0.961	38.88	30.48	
14	อ่างเก็บน้ำคลองกระแสด	พลวงทอง	บ่อทอง	+ 88.00	+99.7	+98.50		18.12		15.400	+97.800	+97.800	0.00	15.390	15.390	0.00	0.00	0.069	84.93		
	รวม			-	-	-		313.05	342.05	261.66	-	-	-	198.477	196.650		-	1.0294	62.8	57.49	
										ปริมาณน้ำ 1 พ.ย.68	ระดับน้ำ ม.(รทก.)			ปริมาณน้ำ (ล้าน ลบ.ม.)			ปริมาณน้ำฝน เมื่อวาน (มม.)	ปริมาณน้ำเฉลี่ย (ลบ.ม./วินาที)	ระยะยกบาน (ม.)	เปิดบาน (ชม.)	
1	ปตร.คลองพานทอง	บางนาง	พานทอง		+1.30	+1.20		1.20		1.30	+1.00	+0.98	-0.02	1.247	1.237	-0.010	0.00	0.000	0.00	0	
2	ปตร.ปลายคลองขป.พานทอง	บางนาง	พานทอง		+1.93	+1.50		0.67		0.68	+0.94	+0.95	0.01	0.581	0.584	0.003	0.00	0.000	0.00	0	
3	ปตร.ต้นคลองขป.พานทอง	บางนาง	พานทอง		+1.70	+1.70		-			+1.01	+1.00	-0.01	0.00	0.00	0.000	0.0	-	-	-	