

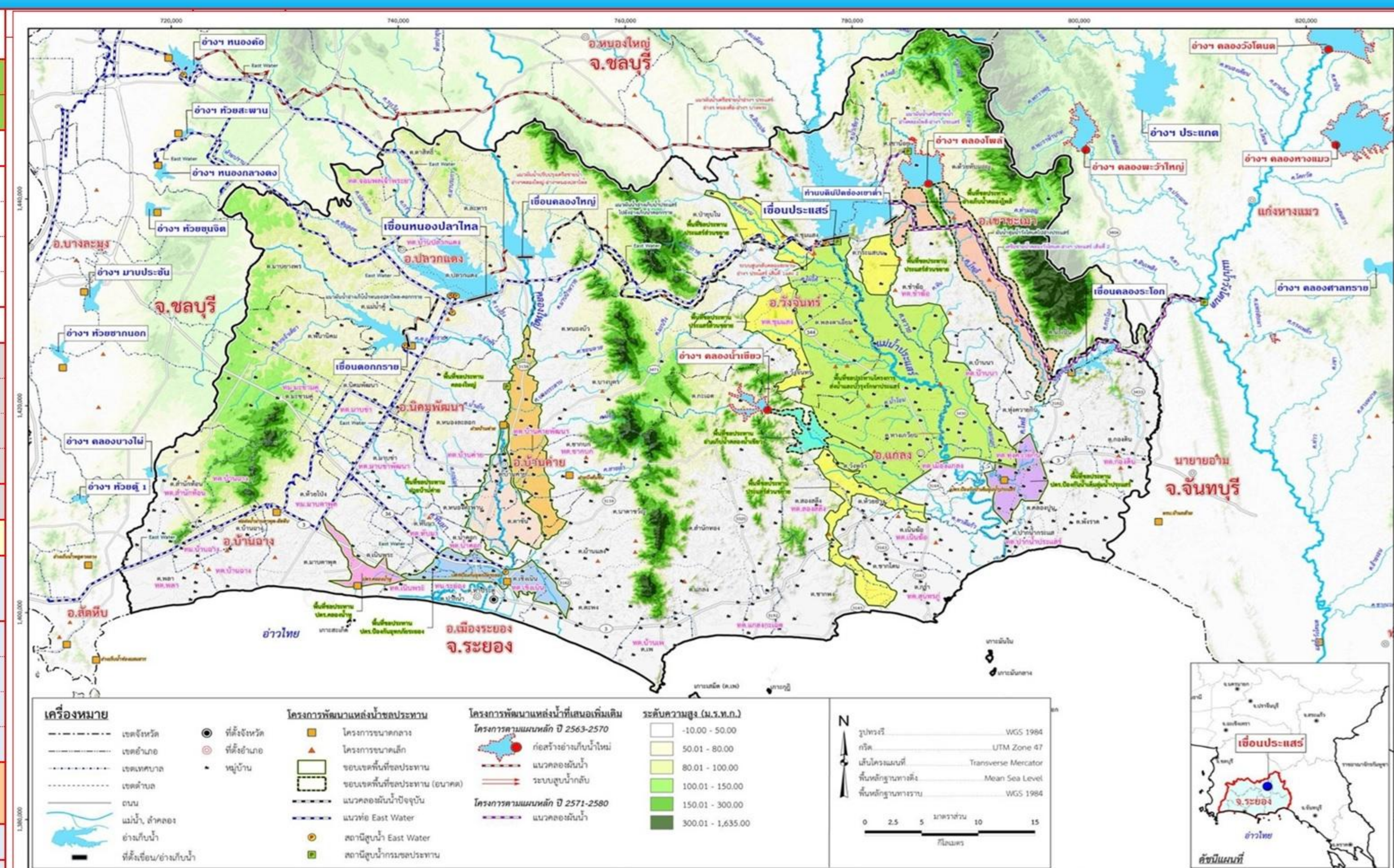


โครงการชลประทานระยอง

เสาร์ 10 มกราคม 2569

รายงานสถานการณ์น้ำ จ.ระยอง

ชื่อ	น้ำฝน (มม.)	ระดับน้ำ 06.00 น. 10 มกราคม 2569				
		เหนือ ม.(รทก.)	ท้าย ม.(รทก.)	ช่อง	ยกบานสูง	ปริมาณน้ำผ่าน
					(ม.)	(ม. ³ / วินาที)
1. ประตู/ทาบ.						
1.1 รั้วอำนวยการ	-	+1.20	+0.20	2	2.00	-
1.2 ทาบ.คลองคา		+1.50	+0.30	3	3.00	-
1.3 สายสาม		+0.50	+0.20	4	4.00	-
1.4 น้ำหูก		+1.20	+0.20	1	1.00	-
2. ฝ่ายบ้านค่าย						
2.1 เหนือ	-	+11.52	+6.55	-	0	-
2.2 ทาบ. ฝั่งซ้าย		+11.52	+10.60	-	0.40	1.74
2.3 ทาบ. ฝั่งขวา		+11.52	+10.70	-	0.30	1.11
	หมายเหตุ				รวม	2.849
3. ประตูคลองโพธิ์	-	+1.20	+0.90	-	-	-
4. ไตรมาตรขนาดเล็ก	น้ำฝน (มม.)	ระดับตลิ่ง ม.(รทก.)	ระดับ ม. (รทก.)	ปริมาณน้ำผ่าน ลบ.ม.วิ		สูง/ต่ำ จาก ตลิ่ง
คลองมาบข่า TM01	-	+30.50	+30.40	-		0.100
คลองสมอ TM02	-	+31.50	+31.40			0.100
คลองหนองหว้า TM03	-	+26.00	+24.66	-		1.340
คลองช้างค้าย TM04	-	+21.50	+20.42	-		- 1.080
5. สถานีวัดน้ำท่า	ระดับน้ำ (ม.รทก.)	ระดับตลิ่ง ม.(รทก.)	ปริมาณ ลบ. ม./วินาที	สูง/ต่ำ จาก ตลิ่ง	สถานะ	
สถานีบ้านค่าย Z62	+6.63	+2.65	6.40	ต่ำ	ปกติ	
สถานีบ้านเขาโบสถ์ Z38	+8.63	+0.60	1.00	ต่ำ	ปกติ	
สถานีบ้านวังไทร Z11	+7.70	+2.79	20.40	ต่ำ	ปกติ	



อ่าวไทย

รายชื่อ	ฝน	ระดับน้ำ (ม.รทก.)			ระดับน้ำ (ม.รทก.)		ปริมาณน้ำใช้ การ	เปอร์เซ็นต์	เปอร์เซ็นต์ (เห็นความจุชั่วคราว)	เพิ่มขึ้น ลดลง จากเมื่อวาน (ล้าน ลบ.ม.)	เพิ่มขึ้น ลดลง จากเมื่อวาน (เมตร)	ปริมาณน้ำ						9 มกราคม 2569					
		เก็บกัก (ม.รทก.)	ความจุ (ปกติ) (ล้าน ลบ.ม.)	เพิ่ม ความจุ(ชั่วคราว) (ล้าน ลบ.ม.)	ประจำวัน (ม.รทก.)	ปริมาณน้ำ (ล้าน ลบ.ม.)						OUTLET			SPILLWAY		EMERGENCY		รับน้ำ-ส่งน้ำ (ผันน้ำ) (ล้าน ลบ.ม.)	Outflow (ล้าน ลบ.ม.)	น้ำไหลลงอ่าง (ล้าน ลบ.ม.)	ระเหย รั่วซึม (ล้าน ลบ.ม.)	
												เปิดบาน	(ม.3/วินาที)	ล้าน ลบ.ม./วัน	เปิด ล้น บาน	(ม. ³ /วินาที)	น้ำสูง	(ม. ³ /วินาที)					
อ่างเก็บน้ำ																							
1 ดอกกราย	-	+52.60	71.400	79.411	+52.58	71.180	68.180	99.69%	89.64%	-0.11	↓ -0.01	-	0	-	0.20	16.572	-	-	รับ	0.480	0.650	-	0.09
2 หนองปลาไหล	-	+45.00	163.750	187.620	+43.99	141.643	128.483	86.50%	75.49%	-0.64	↓ -0.03	0.5%	0.26	-	-	-	-	-	ส่ง	0.478	0.732	0.238	0.03
3 คลองใหญ่	-	+46.00	40.100	51.100	+44.10	22.465	19.465	56.02%	43.96%	-0.49	↓ -0.06	10.0%	2.51	0.22	-	-	-	-					
ลุ่มน้ำคลองใหญ่			275.250	318.131		235.288	216.128	85.48%	73.96%				2.78	0.22		16.572		-			1.917	0.663	0.18
4 ประแสร์	-	+35.99	295.000		+35.41	266.040	246.040	90.18%		-0.88	↓ -0.02	0.05	0.76	0.07		-	-	-	ส่ง	-	0.670	-	0.23
5 คลองระโอก	-	+33.50	19.650		+33.09	17.887	17.687	91.03%		-0.13	↓ -0.03	0%	-	-	-	-	-	-		-	0.017	-	0.01
ลุ่มน้ำประแสร์			314.650			283.927	263.727	90.24%					0.760	0.066		-					0.687	-	0.23
รวม			589.900			519.215	479.855	88.02%					3.538	0.283		16.572		-		-	2.604	0.663	0.40

หมายเหตุ

วิกฤต

<30.00%

นุก!เงิน

30.01-50.00%

ปกติ

50.01-80.00%

น้ำดี

> 80.00%

กรุณาตรวจสอบความถูกต้อง ก่อนนำไปใช้งาน

รายงานสภาพน้ำ ประจำวันที่				10 มกราคม 2569			10 มกราคม 2568			10 มกราคม 2563		
รายชื่อ	ฝน	ระดับน้ำ (ม.รทก.)		ระดับน้ำ (ม.รทก.)		เปอร์เซ็นต์	ระดับน้ำ (ม.รทก.)		เปอร์เซ็นต์	ระดับน้ำ (ม.รทก.)		เปอร์เซ็นต์
	9 ม.ค. 69	เก็บกัก (ม.รทก.)	ความจุ (ปกติ) (ล้าน ลบ.ม.)	ประจำวัน (ม.รทก.)	ปริมาณน้ำ (ล้าน ม. ³)		ประจำวัน (ม.รทก.)	ปริมาณน้ำ (ล้าน ม. ³)		ประจำวัน (ม.รทก.)	ปริมาณน้ำ (ล้าน ม. ³)	
อ่างเก็บน้ำ												
1 ดอกกราย	-	+53.30	71.400	+52.58	71.180	99.69%	+52.32	68.359	95.74%	+48.42	34.298	48.04%
2 หนองปลาไหล	-	+45.00	163.750	+43.99	141.643	86.50%	+44.46	151.922	92.78%	+38.25	49.889	30.47%
3 คลองใหญ่	-	+46.00	40.100	+44.10	22.465	56.02%	+44.73	27.845	69.44%	+42.11	9.948	24.81%
ลุ่มน้ำคลองใหญ่			275.250		235.288	85.48%		248.126	90.15%		101.700	36.95%
4 ประแสร์	-	+35.99	295.000	+35.41	266.040	90.18%	+34.64	235.040	79.67%	+30.83	116.220	39.40%
5 คลองระโือก	-	+33.50	19.650	+33.09	17.887	91.03%	+33.23	18.489	94.09%	+31.97	13.910	70.79%
ลุ่มน้ำประแสร์			314.650		283.927	90.24%		253.529	80.57%		130.130	41.36%
รวม			589.900		519.215	88.02%		501.655	85.04%		238.310	40.40%



โครงการชลประทานชลบุรี
จังหวัดชลบุรี



สำนักงานชลประทานที่ 9
จังหวัดชลบุรี

10 มกราคม 2569

ลำดับที่	รายชื่ออ่างเก็บน้ำ	ตำบล	อำเภอ	ระดับน้ำ ม.(รทก.)				ความจุ เก็บกัก	ความจุ เก็บกักเพิ่ม	ปริมาณน้ำ (ล้าน ลบ.ม.)	ระดับน้ำ ม.(รทก.)				ปริมาณน้ำ (ล้าน ลบ.ม.)			ปริมาณน้ำฝน (มม.)	ระบายน้ำ (ล้าน ลบ.ม)	คิดเป็น %	คิดเป็น %
				ต่ำสุด	สูงสุด	เก็บกัก	เก็บกักเพิ่ม	(ล้าน ลบ.ม.)	(ล้าน ลบ.ม.)	1 พ.ย. 68	9 ม.ค. 69	10 ม.ค. 69	+/-	9 ม.ค. 69	10 ม.ค. 69	+/-	9 ม.ค. 69	9 ม.ค. 69	ของความจุเดิม	ของความจุใหม่	
1	อ่างเก็บน้ำบางพระ	บางพระ	ศรีราชา	+ 20.00	+ 30.60	+30.00		117.0		115.167	+28.930	+28.910	-0.02	99.945	99.658	-0.29	0.00	0.000	85.18		
2	อ่างเก็บน้ำหนองค้อ	หนองขาม	ศรีราชา	+ 57.50	+66.85	+65.60	+66.00	21.40	23.40	16.940	+64.270	+64.260	-0.01	16.180	16.140	-0.04	0.00	0.000	75.42	68.97	
3	อ่างเก็บน้ำมาบประชัน	หนองปรือ	บางละมุง	+ 36.00	+ 45.70	+45.50		16.60		10.862	+43.880	+43.860	-0.02	11.662	11.620	-0.04	0.00	0.000	70.00		
4	อ่างเก็บน้ำชากนออก	ห้วยใหญ่	บางละมุง	+ 15.60	+ 23.60	+23.00		7.03		5.118	+22.190	+22.170	-0.02	5.625	5.594	-0.03	0.00	0.000	79.57		
5	อ่างเก็บน้ำหนองกลางดง	บึง	ศรีราชา	+ 51.00	+ 62.00	+61.20		7.65		5.580	+60.050	+60.030	-0.02	5.960	5.936	-0.02	0.00	0.000	77.59		
6	อ่างเก็บน้ำห้วยสะพาน	บึง	ศรีราชา	+ 67.00	+ 74.94	+74.00		3.84		3.128	+72.970	+72.950	-0.02	2.944	2.929	-0.02	0.00	0.000	76.26		
7	อ่างเก็บน้ำห้วยขุนจิต	ตะเคียนเตี้ย	บางละมุง	+ 57.00	+ 65.88	+65.00		4.80		0.793	+59.470	+59.440	-0.03	0.988	0.976	-0.01	0.00	0.000	20.33		
8	อ่างเก็บน้ำบ้านบึง	คลองก้ว	บ้านบึง	+ 75.20	+ 81.75	+80.80		10.98		7.411	+80.320	+80.310	-0.01	10.185	10.168	-0.02	0.00	0.000	92.61		
9	อ่างเก็บน้ำมาบฟักทอง 1	ห้วยใหญ่	บางละมุง	+ 51.00	+ 56.75	+56.25		1.23		0.956	+55.19	+55.190	0.00	1.004	1.004	0.00	0.00	0.000	81.63		
10	อ่างเก็บน้ำมาบฟักทอง 2	ห้วยใหญ่	บางละมุง	+ 35.00	+41.50	+41.00		2.00		1.543	+40.15	+40.140	-0.01	1.616	1.612	-0.00	0.00	0.000	80.60		
11	อ่างเก็บน้ำห้วยตุ้ 1	บางเสร่	สัตหีบ	+ 33.00	+37.30	+36.50		1.50		0.944	+36.23	+36.220	-0.01	1.344	1.339	-0.01	0.00	0.000	89.27		
12	อ่างเก็บน้ำห้วยตุ้ 2	บางเสร่	สัตหีบ	+ 46.50	+54.50	+54.00		2.90		2.458	+53.76	+53.750	-0.01	2.746	2.740	-0.01	0.00	0.000	94.48		
13	อ่างเก็บน้ำคลองหลวงฯ	เกาะจันทร์	เกาะจันทร์	+ 29.00	+ 37.16	+35.50	+36.50	98.00	125.00	75.356	+33.560	+33.530	-0.03	54.792	53.994	-0.80	0.00	0.286	55.10	43.20	
14	อ่างเก็บน้ำคลองกระแสด	พลวงทอง	บ่อทอง	+ 88.00	+99.7	+98.50		18.12		15.400	+98.130	+98.110	-0.02	16.480	16.390	-0.09	0.00	0.000	90.45		
	รวม			-	-	-		313.05	342.05	261.66	-	-	-	231.470	230.099		-	0.2861	73.5	67.27	
										ปริมาณน้ำ 1 พ.ย.68	ระดับน้ำ ม.(รทก.)			ปริมาณน้ำ (ล้าน ลบ.ม.)			ปริมาณน้ำฝน เมื่อวาน (มม.)	ปริมาณน้ำเฉลี่ย (ลบ.ม./วินาที)	ระยะยกบาน (ม.)	เปิดบาน (ชม.)	
1	ปตร.คลองพานทอง	บางนาง	พานทอง		+1.30	+1.20		1.20		1.30	+1.07	+1.07	0.00	1.281	1.281	0.000	0.00	0.000	0.00	0	
2	ปตร.ปลายคลองขป.พานทอง	บางนาง	พานทอง		+1.93	+1.50		0.67		0.68	+1.00	+0.98	-0.02	0.599	0.593	-0.006	0.00	0.000	0.00	0	
3	ปตร.ต้นคลองขป.พานทอง	บางนาง	พานทอง		+1.70	+1.70		-			+1.17	+1.21	0.04	0.00	0.00	0.000	0.0	-	-	-	