

โครงการชลประทานชลบุรี

จังหวัดชลบุรี



กรมชลประทาน
สรุปปริมาณน้ำประจำวัน

สำนักงานชลประทานที่ 9

จังหวัดชลบุรี



14 ธันวาคม 2568

ลำดับที่	รายชื่ออ่างเก็บน้ำ	ตำบล	อำเภอ	ระดับน้ำ ม.(รทก.)				ความจุ เก็บกัก (ล้าน ลบ.ม.)	ความจุ เก็บกักเพิ่ม (ล้าน ลบ.ม.)	ปริมาณน้ำ (ล้าน ลบ.ม.)	ระดับน้ำ ม.(รทก.)				ปริมาณน้ำ (ล้าน ลบ.ม.)			ปริมาณน้ำฝน (มม.)	ระบายน้ำ (ล้าน ลบ.ม)	คิดเป็น %	คิดเป็น %
				ต่ำสุด	สูงสุด	เก็บกัก	เก็บกักเพิ่ม				1 พ.ย. 68	13 ธ.ค. 68	14 ธ.ค. 68	+/-	13 ธ.ค. 68	14 ธ.ค. 68	+/-				
1	อ่างเก็บน้ำบางพระ	บางพระ	ศรีราชา	+ 20.00	+ 30.60	+30.00		117.0		115.167	+29.520	+29.490	-0.03	109.000	108.333	-0.67	0.00	0.000	92.59		
2	อ่างเก็บน้ำหนองค้อ	หนองขาม	ศรีราชา	+ 57.50	+66.85	+65.60	+66.00	21.40	23.40	16.940	+64.500	+64.490	-0.01	17.100	17.060	-0.04	0.00	0.000	79.72	72.91	
3	อ่างเก็บน้ำมาบประชัน	หนองปรือ	บางละมุง	+ 36.00	+ 45.70	+45.50		16.60		10.862	+44.090	+44.090	0.00	12.134	12.134	0.00	0.00	0.000	73.10		
4	อ่างเก็บน้ำชากนอก	ห้วยใหญ่	บางละมุง	+ 15.60	+ 23.60	+23.00		7.03		5.118	+22.300	+22.300	0.00	5.795	5.795	0.00	0.00	0.000	82.43		
5	อ่างเก็บน้ำหนองกลางดง	บึง	ศรีราชา	+ 51.00	+ 62.00	+61.20		7.65		5.580	+60.110	+60.110	0.00	6.032	6.032	0.00	0.00	0.000	78.85		
6	อ่างเก็บน้ำห้วยสะพาน	บึง	ศรีราชา	+ 67.00	+ 74.94	+74.00		3.84		3.128	+73.390	+73.390	0.00	3.287	3.287	0.00	0.00	0.000	85.59		
7	อ่างเก็บน้ำห้วยขุนจิต	ตะเคียนเตี้ย	บางละมุง	+ 57.00	+ 65.88	+65.00		4.80		0.793	+59.600	+59.600	0.00	1.040	1.040	0.00	0.00	0.000	21.67		
8	อ่างเก็บน้ำบ้านบึง	คลองกิว	บ้านบึง	+ 75.20	+ 81.75	+80.80		10.98		7.411	+79.200	+79.250	0.05	8.331	8.414	0.08	0.00	0.000	76.63		
9	อ่างเก็บน้ำมาบพิภทอง 1	ห้วยใหญ่	บางละมุง	+ 51.00	+ 56.75	+56.25		1.23		0.956	+55.33	+55.320	-0.01	1.032	1.030	-0.00	0.00	0.000	83.74		
10	อ่างเก็บน้ำมาบพิภทอง 2	ห้วยใหญ่	บางละมุง	+ 35.00	+41.50	+41.00		2.00		1.543	+40.26	+40.260	0.00	1.663	1.663	0.00	0.00	0.000	83.15		
11	อ่างเก็บน้ำห้วยตุ้ 1	บางเสร่	สัตหีบ	+ 33.00	+37.30	+36.50		1.50		0.944	+36.48	+36.470	-0.01	1.488	1.482	-0.01	0.00	0.000	98.80		
12	อ่างเก็บน้ำห้วยตุ้ 2	บางเสร่	สัตหีบ	+ 46.50	+54.50	+54.00		2.90		2.458	+53.89	+53.890	0.00	2.829	2.829	0.00	0.00	0.000	97.55		
13	อ่างเก็บน้ำคลองหลวงฯ	เกาะจันทร์	เกาะจันทร์	+ 29.00	+ 37.16	+35.50	+36.50	98.00	125.00	75.356	+34.290	+34.270	-0.02	70.001	69.567	-0.43	0.00	0.241	70.99	55.65	
14	อ่างเก็บน้ำคลองกระแสด	พลวงทอง	บ่อทอง	+ 88.00	+99.7	+98.50		18.12		15.400	+98.200	+98.200	0.00	16.770	16.770	0.00	0.00	0.000	92.55		
	รวม			-	-	-		313.05	342.05	261.66	-	-	-	256.502	255.436		-	0.2406	81.6	74.68	

ลำดับที่	ชื่อโครงการ	ตำบล	อำเภอ	ระดับน้ำ	ความจุ	ปริมาณน้ำ	ระดับน้ำ	ปริมาณน้ำ	ปริมาณน้ำฝน	ระบายน้ำ	ระยะยกบาน	เปิดบาน						
													1 พ.ย. 68	ระดับน้ำ ม.(รทก.)	ปริมาณน้ำ (ล้าน ลบ.ม.)	เมื่อวาน (มม.)	ปริมาณน้ำเฉลี่ย (ลบ.ม./วินาที)	(ม.)
1	ปตร.คลองพานทอง	บางนาง	พานทอง	+1.30	+1.20	1.20		1.30	+1.07	+1.06	-0.01	1.281	1.276	-0.005	0.00	0.000	0.00	0
2	ปตร.ปลายคลองขป.พานทอง	บางนาง	พานทอง	+1.93	+1.50	0.67		0.68	+1.02	+1.01	-0.01	0.604	0.601	-0.003	0.00	0.000	0.00	0
3	ปตร.ต้นคลองขป.พานทอง	บางนาง	พานทอง	+1.70	+1.70	-		-	+1.15	+1.12	-0.03	0.00	0.00	0.000	0.0	-	-	-

น้ำเกณฑ์น้ำดีมาก 81% ขึ้นไป น้ำเกณฑ์น้ำดี 51-80 % เกณฑ์น้ำพอใช้ 31-50 % เกณฑ์น้ำน้อย ≤ 30%

หมายเหตุ : กรุณาตรวจสอบความถูกต้องก่อนนำไปใช้งาน

รายงานสภาพน้ำ ประจำวันที่				14 ธันวาคม 2568			14 ธันวาคม 2567			14 ธันวาคม 2563		
รายชื่อ	ฝน	ระดับน้ำ (ม.รทก.)		ระดับน้ำ (ม.รทก.)		เปอร์เซ็นต์	ระดับน้ำ (ม.รทก.)		เปอร์เซ็นต์	ระดับน้ำ (ม.รทก.)		เปอร์เซ็นต์
	13 ธ.ค. 68	เก็บกัก (ม.รทก.)	ความจุ (ปกติ) (ล้าน ลบ.ม.)	ประจำวัน (ม.รทก.)	ปริมาณน้ำ (ล้าน ม. ³)		ประจำวัน (ม.รทก.)	ปริมาณน้ำ (ล้าน ม. ³)		ประจำวัน (ม.รทก.)	ปริมาณน้ำ (ล้าน ม. ³)	
<u>อ่างเก็บน้ำ</u>												
1 ดอกทราย	-	+53.30	71.400	+52.94	75.214	105.34%	+53.09	76.943	107.76%	+52.66	72.063	100.93%
2 หนองปลาไหล	-	+45.00	163.750	+44.83	160.030	97.73%	+44.87	160.906	98.26%	+45.07	165.425	101.02%
3 คลองใหญ่	-	+46.00	40.100	+44.96	29.915	74.60%	+45.05	30.730	76.63%	+46.67	47.340	118.05%
<u>ลุ่มน้ำคลองใหญ่</u>			275.250		265.159	96.33%		268.579	97.58%		284.828	103.48%
4 ประแสร์	-	+35.99	295.000	+35.70	280.200	94.98%	+35.17	255.480	86.60%	+34.44	231.740	78.56%
5 คลองระโอก	-	+33.50	19.650	+33.61	20.123	102.41%	+33.69	20.467	104.16%	+33.45	19.435	98.91%
<u>ลุ่มน้ำประแสร์</u>			314.650		300.323	95.45%		275.947	87.70%		251.175	79.83%
<u>รวม</u>			589.900		565.482	95.86%		544.526	92.31%		536.003	90.86%

วิกฤต

<30.00%

ฉุกเฉิน

30.01-50.00%

ปกติ

50.01-80.00%

น้ำดี

> 80.00%

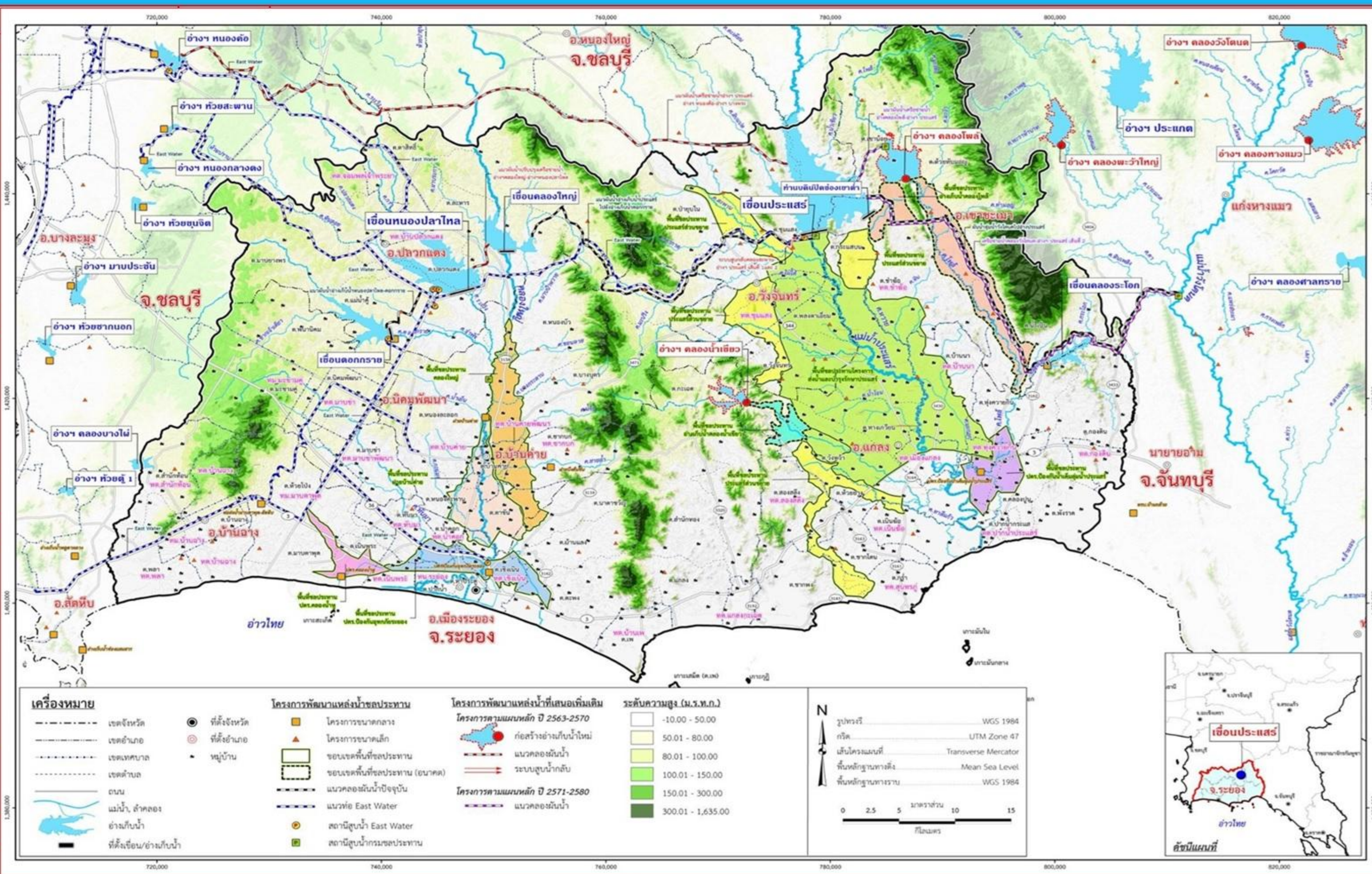


โครงการชลประทานระยอง

รายงานสถานการณ์น้ำ จ.ระยอง

อาทิตย์ 14 ธันวาคม 2568

ชื่อ	ระดับน้ำ 06.00 น. 14 ธันวาคม 2568					
	น้ำฝน (มม.)	ระดับน้ำ 06.00 น.		ช่อง	ยกบานสูง (ม.)	ปริมาณน้ำผ่าน (ม. ³ /วินาที)
	13 ธ.ค. 68	เหนือ (ม.รทก.)	ท้าย (ม.รทก.)			
1. ปตร./ทรบ.						
1.1 รัฐบาล		+1.20	+0.20	2	2.00	-
1.2 ทรบ.คลองคา		+1.50	+0.30	3	3.00	-
1.3 สายสาม		+0.50	+0.20	4	4.00	-
1.4 น้ำหู		+1.20	+0.20	1	1.00	-
2. ฝ่ายบ้านค่าย						
2.1 เหนือ		+11.50	+6.80	-	0	-
2.2 ทรบ. ผังซ้าย	-	+11.50	+9.70	-	-	0
2.3 ทรบ. ผังขวา		+11.50	+10.60	-	0.20	0.65
	หมายเหตุ				รวม	0.653
3. ปตร.คลองโพธิ์		-	+1.50	+0.50	-	-
4.โทรมาตรขนาดเล็ก	น้ำฝน (มม.)	ระดับคลัง (ม.รทก.)	ระดับ ม. (รทก.)	ปริมาณน้ำผ่าน ลบ.ม.วิ		สูง/ต่ำ จากคลัง
คลองมาบข่า TM01	-	+30.50	+30.40	-	-	0.100
คลองสมอ TM02	-	+31.50	+31.40	-	-	0.100
คลองหนองหว้า TM03	-	+26.00	+24.66	-	-	1.340
คลองช้างค้าย TM04	-	+21.50	+20.42	-	-	1.080
5.สถานีวัดน้ำท่า	ระดับน้ำ (ม.รทก.)	ระดับคลัง (ม.รทก.)	ปริมาณ ลบ.ม.วินาที	สูง/ต่ำ จากคลัง	สถานะ	
สถานีบ้านค่าย Z62	+6.63	+2.65	6.40	ต่ำ	ปกติ	
สถานีบ้านเขาโอบสัด Z38	+8.63	+0.60	1.00	ต่ำ	ปกติ	
สถานีบ้านวังไทร Z11	+7.70	+2.79	20.40	ต่ำ	ปกติ	



อำเภอ

รายชื่อ	ฝน	ระดับน้ำ (ม.รทก.)			ระดับน้ำ (ม.รทก.)		ปริมาณน้ำใช้การ (ล้าน ลบ.ม.)	เปอร์เซ็นต์ (พื้นที่)	เปอร์เซ็นต์ (พื้นที่ความจุ)	เพิ่มขึ้น/ลดลง จากเมื่อวาน (ล้าน ลบ.ม.)	เพิ่มขึ้น/ลดลง จากเมื่อวาน (เมตร)	ปริมาณน้ำ			13 ธันวาคม 2568								
		เก็บกัก (ม.รทก.)	ความจุ (ปกติ) (ล้าน ลบ.ม.)	เพิ่ม ความจุ (ชั่วคราว) (ล้าน ลบ.ม.)	ประจำวัน (ม.รทก.)	ปริมาณน้ำ (ล้าน ลบ.ม.)						OUTLET		SPILLWAY		EMERGENCY		รับน้ำ-ส่งน้ำ (คันน้ำ)	Outflow (ล้าน ลบ.ม.)	น้ำไหลลงอ่าง (ล้าน ลบ.ม.)	ระเหย รั่วซึม (ล้าน ลบ.ม.)		
		(ม.รทก.)	(ล้าน ลบ.ม.)	(ล้าน ลบ.ม.)	(ม.รทก.)	(ล้าน ลบ.ม.)						เปิดบาน (ม.วินาที)	ล้าน ลบ.ม.วัน	เปิด ล้นบาน (ม. ³ /วินาที)	น้ำสูง (ม. ³ /วินาที)	รับ (ล้าน ลบ.ม.)	(ล้าน ลบ.ม.)	(ล้าน ลบ.ม.)	(ล้าน ลบ.ม.)				
อ่างเก็บน้ำ																							
1 ดอกกราย	-	+52.60	71.400	79.411	+52.94	75.214	72.214	105.34%	94.72%	0.11	↑	.01	-	0	-	-	0	-	-	0.051	0.166	0.051	
2 หนองปลาไหล	-	+45.00	163.750	187.620	+44.83	160.030	146.870	97.73%	85.29%	-0.44	↓	-0.02	0.5%	0.27	-	-	-	-	รับ	0.501	0.646	-	0.102
3 คลองใหญ่	-	+46.00	40.100	51.100	+44.96	29.915	26.915	74.60%	58.54%	0.00	→	.00	0.0%	-	-	-	-	-	ส่ง	0.501	0.542	0.542	0.041
ลุ่มน้ำคลองใหญ่			275.250	318.131		265.159	245.999	96.33%	83.35%				0.27	-	-	-	-	-			1.239	0.708	0.194
4 ประแสร์	-	+35.99	295.000		+35.70	280.200	260.200	94.98%		-0.51	↓	-0.01	0.10	1.54	0.13	-	-	-	ส่ง	-	0.210	-	0.300
5 คลองระลอก	-	+33.50	19.650		+33.61	20.123	19.923	102.41%		-0.09	↓	-0.02	0%	-	-	0.13	1.992	-	-	-	0.190	0.104	0.018
ลุ่มน้ำประแสร์			314.650			300.323	280.123	95.45%					1.540	0.133	-	1.992	-	-			0.400	0.104	0.318
รวม			589.900			565.482	526.122	95.86%					1.809	0.133	-	1.992	-	-			1.640	0.812	0.513

หมายเหตุ

วิกฤต	ฉุกเฉิน	ปกติ	น้ำเต็ม
<30.00%	30.01-50.00%	50.01-80.00%	>80.00%

กรุณาตรวจสอบความถูกต้อง ก่อนนำไปใช้งาน