

โครงการชลประทานชลบุรี

จังหวัดชลบุรี



กรมชลประทาน
สรุปปริมาณน้ำประจำวัน

สำนักงานชลประทานที่ 9

จังหวัดชลบุรี



5 กันยายน 2568

ลำดับที่	รายชื่ออ่างเก็บน้ำ	ตำบล	อำเภอ	ระดับน้ำ ม.(รทก.)				ความจุ เก็บกัก (ล้าน ลบ.ม.)	ความจุ เก็บกักเพิ่ม (ล้าน ลบ.ม.)	ปริมาณน้ำ (ล้าน ลบ.ม.)	ระดับน้ำ ม.(รทก.)				ปริมาณน้ำ (ล้าน ลบ.ม.)			ปริมาณน้ำฝน (มม.)	ระบายน้ำ (ล้าน ลบ.ม)	คิดเป็น % ของความจุเดิม	คิดเป็น % ของความจุใหม่
				ต่ำสุด	สูงสุด	เก็บกัก	เก็บกักเพิ่ม				1 พ.ย. 67	4 ก.ย. 68	5 ก.ย. 68	+/-	4 ก.ย. 68	5 ก.ย. 68	+/-				
1	อ่างเก็บน้ำบางพระ	บางพระ	ศรีราชา	+ 20.00	+ 30.60	+30.00		117.0		103.650	+28.300	+28.340	0.04	90.828	91.413	0.58	4.10	0.0000	78.13		
2	อ่างเก็บน้ำหนองค้อ	หนองขาม	ศรีราชา	+ 57.50	+66.85	+65.60	+66.00	21.40	23.40	14.314	+62.810	+62.800	-0.01	11.048	11.014	-0.03	0.00	0.000	51.47	47.07	
3	อ่างเก็บน้ำมาบประชัน	หนองปรือ	บางละมุง	+ 36.00	+ 45.70	+45.50		16.60		8.759	+42.060	+42.050	-0.01	7.848	7.828	-0.02	0.00	0.000	47.15		
4	อ่างเก็บน้ำชากนอก	ห้วยใหญ่	บางละมุง	+ 15.60	+ 23.60	+23.00		7.03		3.790	+21.090	+21.090	0.00	4.078	4.078	0.00	0.00	0.000	58.01		
5	อ่างเก็บน้ำหนองกลางดง	บึง	ศรีราชา	+ 51.00	+ 62.00	+61.20		7.65		3.920	+58.950	+58.970	0.02	4.760	4.776	0.02	0.00	0.000	62.43		
6	อ่างเก็บน้ำห้วยสะพาน	บึง	ศรีราชา	+ 67.00	+ 74.94	+74.00		3.84		2.333	+71.550	+71.550	0.00	1.954	1.954	0.00	0.55	0.000	50.88		
7	อ่างเก็บน้ำห้วยขุนจิต	ตะเคียนเตี้ย	บางละมุง	+ 57.00	+ 65.88	+65.00		4.80		1.652	+57.750	+57.780	0.03	0.460	0.467	0.01	0.00	0.000	9.73		
8	อ่างเก็บน้ำบ้านบึง	คลองแก้ว	บ้านบึง	+ 75.20	+ 81.75	+80.80		10.98		5.995	+77.280	+77.280	0.00	5.160	5.160	0.00	0.00	0.000	46.99		
9	อ่างเก็บน้ำมาบพิกทอง 1	ห้วยใหญ่	บางละมุง	+ 51.00	+ 56.75	+56.25		1.23		1.050	+54.43	+54.430	0.00	0.850	0.850	0.00	0.00	0.000	69.11		
10	อ่างเก็บน้ำมาบพิกทอง 2	ห้วยใหญ่	บางละมุง	+ 35.00	+41.50	+41.00		2.00		1.929	+39.68	+39.680	0.00	1.402	1.402	0.00	25.60	0.000	70.10		
11	อ่างเก็บน้ำห้วยตุ้ 1	บางเสร่	สัตหีบ	+ 33.00	+37.30	+36.50		1.50		1.548	+34.40	+34.400	0.00	0.572	0.572	0.00	0.00	0.000	38.13		
12	อ่างเก็บน้ำห้วยตุ้ 2	บางเสร่	สัตหีบ	+ 46.50	+54.50	+54.00		2.90		2.900	+52.63	+52.630	0.00	2.067	2.067	0.00	0.00	0.000	71.28		
13	อ่างเก็บน้ำคลองหลวงฯ	เกาะจันทร์	เกาะจันทร์	+ 29.00	+ 37.16	+35.50	+36.50	98.00	125.00	103.058	+32.650	+32.730	0.08	39.214	40.501	1.29	0.00	0.044	41.33	32.40	
14	อ่างเก็บน้ำคลองกระแสด	พลวงทอง	บ่อทอง	+ 88.00	+99.7	+98.50		18.12		17.470	+97.000	+97.000	0.00	13.200	13.200	0.00	0.00	0.139	72.85		
	รวม			-	-	-		313.05	342.05	272.37	-	-	-	183.441	185.281		-	0.1833	59.2	54.17	

ลำดับที่	ชื่อโครงการ	ตำบล	อำเภอ	ระดับน้ำ	ความจุ	ปริมาณน้ำ	ระดับน้ำ	ความจุ	ปริมาณน้ำ	ปริมาณน้ำฝน	ระบายน้ำ	ระยะยกบาน	เปิดบาน						
														1 พ.ย.67	ระดับน้ำ ม.(รทก.)	ปริมาณน้ำ (ล้าน ลบ.ม.)	เมื่อวาน (มม.)	ปริมาณน้ำเฉลี่ย (ลบ.ม./วินาที)	(ม.)
1	ปตร.คลองพานทอง	บางนาง	พานทอง	+1.30	+1.20	1.20		1.20	1.30	+1.04	+1.10	0.06	1.266	1.296	0.030	16.40	5.480	0.30	3
2	ปตร.ปลายคลองขป.พานทอง	บางนาง	พานทอง	+1.93	+1.50	0.67		0.67	0.68	+1.18	+0.85	-0.33	0.652	0.555	-0.097	0.00	12.100	0.40	6
3	ปตร.ต้นคลองขป.พานทอง	บางนาง	พานทอง	+1.70	+1.70	-		-	-	+1.25	+0.93	-0.32	0.00	0.00	0.000	0.0	-	-	-

น้ำเกณฑ์น้ำดีมาก 81% ขึ้นไป น้ำเกณฑ์น้ำดี 51-80 % เกณฑ์น้ำพอใช้ 31-50 % เกณฑ์น้ำน้อย ≤ 30%

หมายเหตุ : กรุณาตรวจสอบความถูกต้องก่อนนำไปใช้งาน

รายงานสภาพน้ำ ประจำวันที่			5 กันยายน 2568				5 กันยายน 2567			5 กันยายน 2563		
รายชื่อ	ฝน 4 ก.ย. 68	ระดับน้ำ (ม.รทก.)		ระดับน้ำ (ม.รทก.)		เปอร์เซ็นต์	ระดับน้ำ (ม.รทก.)		เปอร์เซ็นต์	ระดับน้ำ (ม.รทก.)		เปอร์เซ็นต์
		เก็บกัก (ม.รทก.)	ความจุ (ปกติ) (ล้าน ลบ.ม.)	ประจำวัน (ม.รทก.)	ปริมาณน้ำ (ล้าน ม. ³)		ประจำวัน (ม.รทก.)	ปริมาณน้ำ (ล้าน ม. ³)		ประจำวัน (ม.รทก.)	ปริมาณน้ำ (ล้าน ม. ³)	
<u>อ่างเก็บน้ำ</u>												
1 ดอกทราย	-	+53.30	71.400	+51.20	57.010	79.85%	+50.33	49.094	68.76%	+50.67	52.094	72.96%
2 หนองปลาไหล	5.1	+45.00	163.750	+41.28	91.858	56.10%	+42.51	112.976	68.99%	+43.48	131.447	80.27%
3 คลองใหญ่	67.1	+46.00	40.100	+44.61	26.787	66.80%	+45.43	34.336	85.62%	+45.71	37.116	92.56%
<u>ลุ่มน้ำคลองใหญ่</u>			275.250		175.656	63.82%		196.405	71.36%		220.657	80.17%
4 ประแสร์	-	+35.99	295.000	+34.15	217.400	73.69%	+34.17	218.120	73.94%	+30.63	111.420	37.77%
5 คลองระโอก	10.7	+33.50	19.650	+33.45	19.435	98.91%	+33.08	17.844	90.81%	+31.00	11.000	55.98%
<u>ลุ่มน้ำประแสร์</u>			314.650		236.835	75.27%		235.964	74.99%		122.420	38.91%
<u>รวม</u>			589.900		412.491	69.93%		432.369	73.30%		343.077	58.16%

วิกฤต

<30.00%

ฉุกเฉิน

30.01-50.00%

ปกติ

50.01-80.00%

น้ำดี

> 80.00%

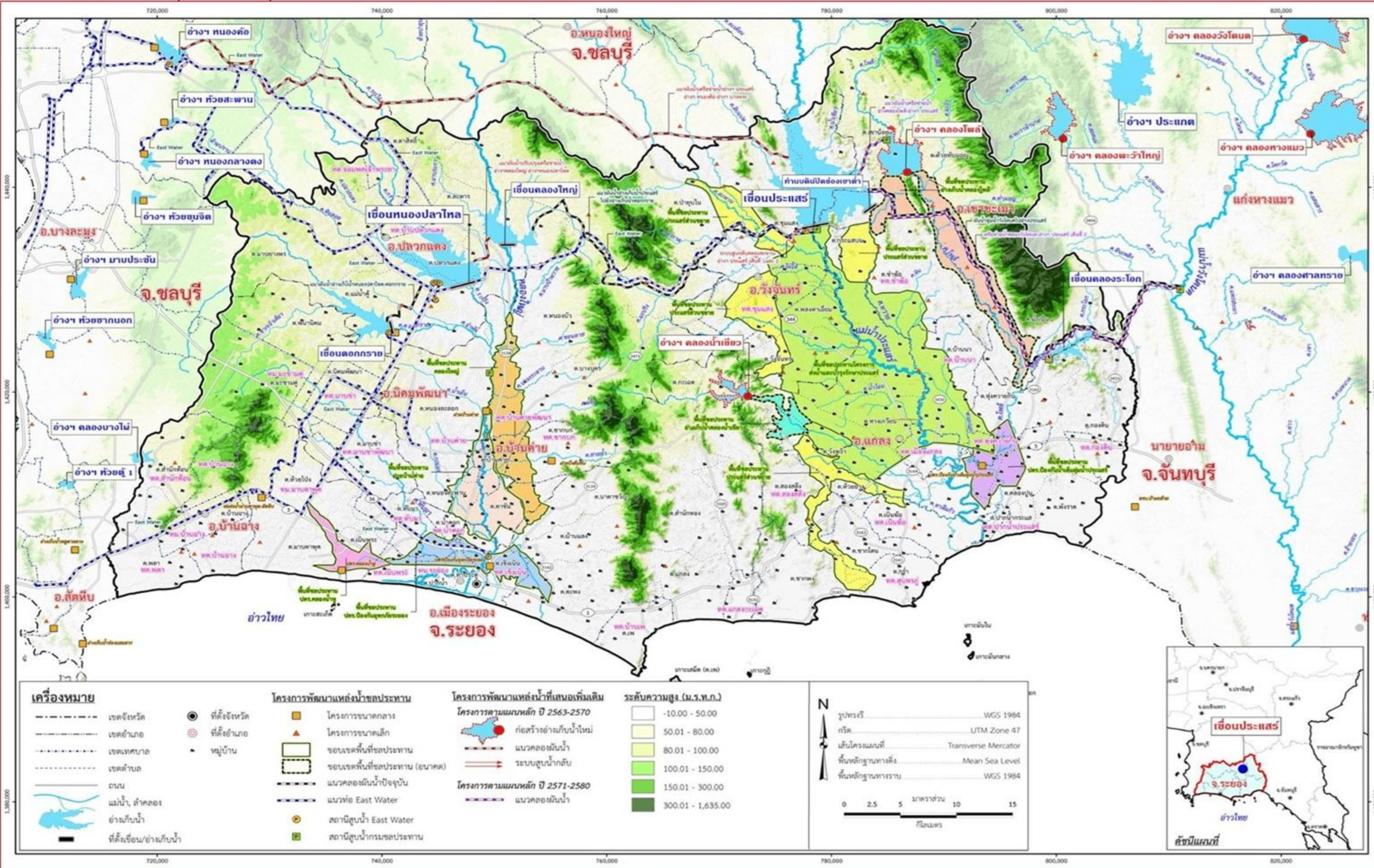


โครงการชลประทานระยอง

รายงานสถานการณ์น้ำ จ.ระยอง

ศุกร์ 5 กันยายน 2568

ชื่อ	ระดับน้ำ 06.00 น. 5 กันยายน 2568					
	น้ำฝน (มม.)	ระดับน้ำ 06.00 น. 5 กันยายน 2568		ช่อง	ยกบานสูง (ม.)	ปริมาณน้ำผ่าน (น.³ / วินาที)
	4 ก.ย. 68	เหนือ ม.(รทก.)	ท้าย ม.(รทก.)			
1. ปตร./ทรบ.						
1.1 รัฐบาล	3.3	+1.20	+0.20	0	-	-
1.2 ทรบ.คลองคา		+1.50	+0.30	0	-	-
1.3 สายสาม		+0.50	+0.20	0	-	-
1.4 น้ำหู		+1.20	+0.20	0	-	-
2. ฝ่ายบ้านค่าย						
2.1 เหนือ	1.8	+12.28	+7.79	-	0.36	25.37
2.2 ทรบ. ผังซ้าย		+12.28	+10.45	-	0.25	1.30
2.3 ทรบ. ผังขวา		+12.28	+10.50	-	0.10	0.34
	หมายเหตุ				รวม	27.002
3. ปตร.คลองโพธิ์	10.5	+1.20	+1.15	-	2.00	30.260
4.โทรมาตรขนาดเล็ก	น้ำฝน (มม.)	ระดับคลัง ม.(รทก.)	ระดับ ม. (รทก.)	ปริมาณน้ำผ่าน ลบ.ม.วิ	สูง/ต่ำ จาก คลัง	
คลองมาบข่า TM01	-	+30.50	+30.40	-	0.100	
คลองสมอ TM02	-	+31.50	+31.40	-	0.100	
คลองหนองหว้า TM03	-	+26.00	+24.66	-	1.340	
คลองช้างค้าย TM04	-	+21.50	+20.42	-	1.080	
5.สถานีวัดน้ำท่า	ระดับน้ำ (ม.รทก.)	ระดับคลัง ม.(รทก.)	ปริมาณ ลบ. ม.วินาที	สูง/ต่ำ จาก คลัง	สถานะ	
สถานีบ้านค่าย Z62	+6.83	+3.46	23.25	ต่ำ	ปกติ	
สถานีบ้านเขาโอบสัด Z38	+8.44	+0.34	-	ต่ำ	ปกติ	
สถานีบ้านวังไทร Z11	+7.95	+5.32	106.00	ต่ำ	น้ำมาก	



อำเภอ

รายชื่อ	ฝน	ระดับน้ำ (ม.รทก.)			ระดับน้ำ (ม.รทก.)		ปริมาณน้ำใช้ การ	เปอร์เซ็นต์	เปอร์เซ็นต์ (เพิ่ม/ความจุ(ล.ทรว))	เพิ่มขึ้น ลดลง จากเมื่อวาน (ล้าน ลบ.ม.)	เพิ่มขึ้น ลดลง จากเมื่อวาน (เมตร)	ปริมาณน้ำ			4 กันยายน 2568							
		เก็บกัก	ความจุ (ปกติ)	เพิ่ม ความจุ(ชั่วคราว)	ประจำวัน	ปริมาณน้ำ						OUTLET			รับน้ำ-ส่งน้ำ (คันน้ำ)	Outflow	น้ำไหลลงอ่าง	ระเหย รั่วซึม				
		(ม.รทก.)	(ล้าน ลบ.ม.)	(ล้าน ลบ.ม.)	(ม.รทก.)	(ล้าน ลบ.ม.)						เปิดบาน (ม.วินาที)	ล้าน ลบ.ม.วัน	เปิด ล้น บาน	(น.³/วินาที)	น้ำสูง	(น.³/วินาที)	(ล้าน ลบ.ม.)	(ล้าน ลบ.ม.)	(ล้าน ลบ.ม.)	(ล้าน ลบ.ม.)	
อ่างเก็บน้ำ																						
1 ดอกกราย	-	+52.60	71.400	79.411	+51.20	57.010	54.010	79.85%	71.79%	0.10	↑ .01	-	0	-	-	0	-	-	0.043	0.138	0.043	
2 หนองปลาไหล	5.1	+45.00	163.750	187.620	+41.28	91.858	78.698	56.10%	48.96%	0.17	↑ .01	0.0%	-	-	-	-	-	รับ	0.095	0.675	0.745	0.073
3 คลองใหญ่	67.1	+46.00	40.100	51.100	+44.61	26.787	23.787	66.80%	52.42%	0.87	↑ .10	0.0%	-	-	-	-	-	ส่ง	0.095	0.134	1.003	0.039
ลุ่มน้ำคลองใหญ่			275.250	318.131		175.656	156.496	63.82%	55.21%											0.852	1.887	0.155
4 ประแสร์	-	+35.99	295.000		+34.15	217.400	197.400	73.69%		1.80	↑ .05	0.04	0.44	0.04				ส่ง	0.007	0.040	1.580	0.160
5 คลองระโอก	10.7	+33.50	19.650		+33.45	19.435	19.235	98.91%		0.26	↑ .06	50%	2.53	0.22						0.236	0.494	0.018
ลุ่มน้ำประแสร์			314.650			236.835	216.635	75.27%					2.970	0.257						0.276	2.074	0.178
รวม			589.900			412.491	373.131	69.93%					2.970	0.257						1.128	3.961	0.333

หมายเหตุ

วิกฤต	ฉุกเฉิน	ปกติ	น้ำเต็ม
<30.00%	30.01-50.00%	50.01-80.00%	> 80.00%

กรุณาตรวจสอบความถูกต้อง ก่อนนำไปใช้งาน