

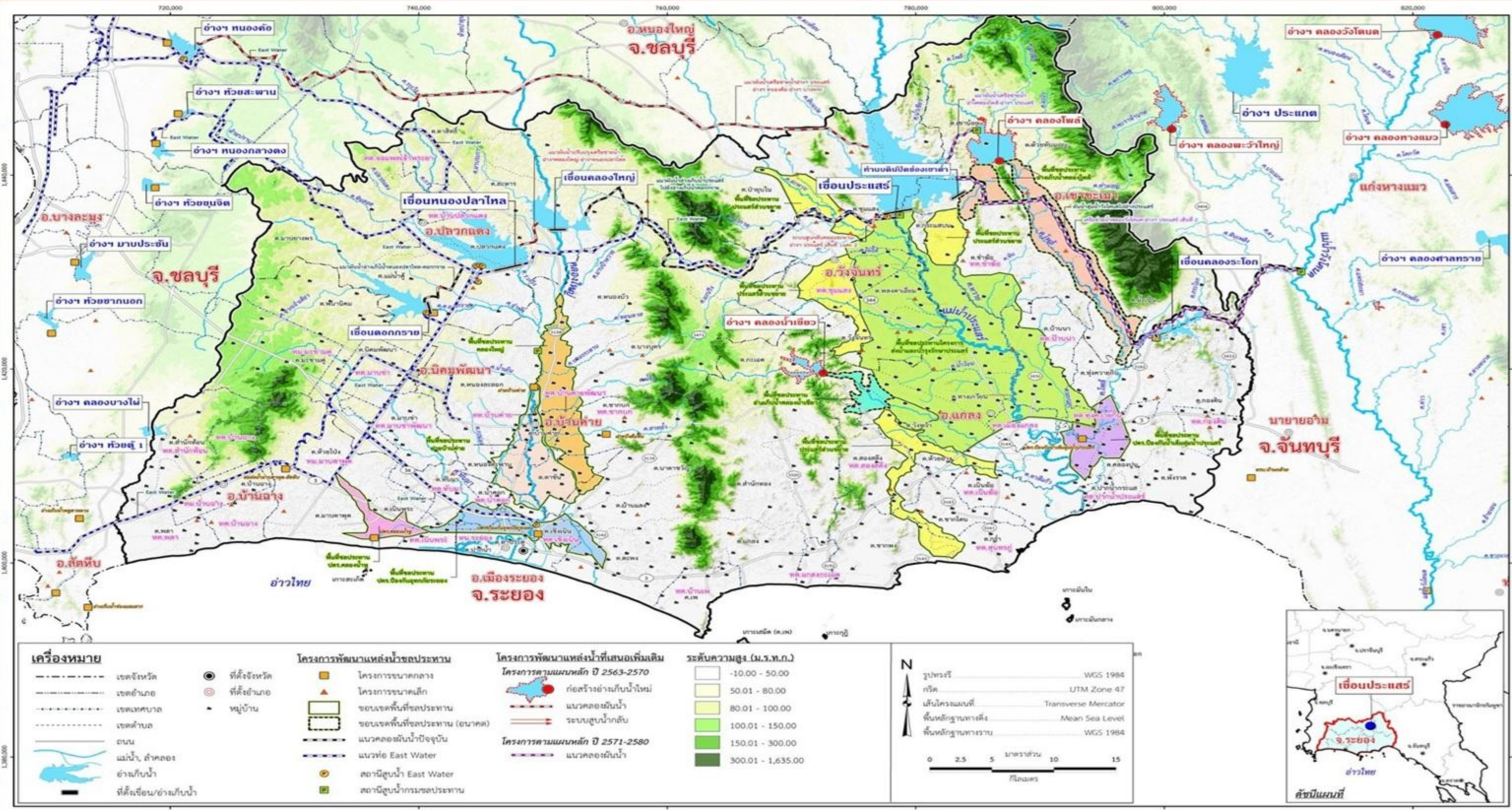


# โครงการชลประทานระยอง

พฤษภาคม 17 เมษายน 2568

## รายงานสถานการณ์น้ำ จ.ระยอง

ชื่อ	น้ำฝน (มม.)	ระดับน้ำ 06.00 น. 17 เมษายน 2568				
		เหนือ (ม.รทก.)	ท้าย (ม.รทก.)	ช่อง	ยกบานสูง (ม.)	ปริมาณน้ำผ่าน (ม. <sup>3</sup> / วินาที)
1. ปตร./ทรบ.						
1.1 รัฐอำนวยการ		+1.20	+0.50	0	-	-
1.2 ทรบ.คลองคา		+1.50	+0.30	0	-	-
1.3 สายสาม		+0.40	+0.50	0	-	-
1.4 น้ำหู		+2.65	+0.50	0	-	-
2. ฝ่ายบ้านค่าย						
2.1 เหนือ		+12.05	+6.56	-	0.13	5.45
2.2 ทรบ. ผังซ้าย		+12.05	+10.60	-	0.40	2.18
2.3 ทรบ. ผังขวา		+12.05	+10.65	-	0.25	1.13
	หมายเหตุ				รวม	8.768
3. ปตร.คลองโพธิ์		+1.30	+0.50	-	-	-
4. โตรมาตรขนาดเล็ก	น้ำฝน (มม.)	ระดับตลิ่ง (ม.รทก.)	ระดับ ม. (รทก.)	ปริมาณน้ำผ่าน สบ.ม.วิ	สูง/ต่ำ จาก ตลิ่ง	
คลองมาบข่า TM01	-	+30.50	+30.40	-	0.100	
คลองสมอ TM02	-	+31.50	+31.40	-	0.100	
คลองหนองหัว TM03	-	+26.00	+24.66	-	1.340	
คลองข้างตาย TM04	-	+21.50	+20.42	-	1.080	



รายชื่อ	ฝัน	ระดับน้ำ (ม.รทก.)			ระดับน้ำ (ม.รทก.)		ปริมาณน้ำใช้ การ (ล้าน ลบ.ม.)	เปอร์เซ็นต์	เปอร์เซ็นต์ (เพิ่มความจุ/คร่าว)	เพิ่มขึ้น ลดลง จากเมื่อวาน (ล้าน ลบ.ม.)	เพิ่มขึ้น ลดลง จากเมื่อวาน (ลบตร)	ปริมาณน้ำ			16 เมษายน 2568									
		เก็บกัก (ม.รทก.)	ความจุ (ปกติ) (ล้าน ลบ.ม.)	เพิ่ม ความจุ (ชั่วคราว) (ล้าน ลบ.ม.)	ประจำวัน (ม.รทก.)	ปริมาณน้ำ (ล้าน ลบ.ม.)						OUTLET		SPILLWAY		EMERGENCY		รับน้ำ-ส่งน้ำ (ต้นน้ำ) (ล้าน ลบ.ม.)	Outflow (ล้าน ลบ.ม.)	น้ำไหลลงอ่าง (ล้าน ลบ.ม.)	ระเหย รั่วซึม (ล้าน ลบ.ม.)			
												เปิดบาน (ม.รทก.)	ล้าน ลบ.ม./วัน	เปิด ล้น บาน	(ม. <sup>3</sup> /วินาที)	น้ำสูง (ม. <sup>3</sup> /วินาที)	น้ำสูง (ม. <sup>3</sup> /วินาที)							
อ่างเก็บน้ำ																								
1 ดอกกราย	-	+52.60	71.400	79.411	+48.98	38.294	35.294	53.63%	48.22%	0.15	↑ .02	-	0	-	-	-	-	-	-	0.033	0.181	0.033		
2 หนองปลาไหล	-	+45.00	163.750	187.620	+43.05	122.850	109.690	75.02%	65.48%	0.60	↑ .03	5.0%	2.55	-	-	-	-	-	รับ	0.027	0.425	0.998	0.086	
3 คลองใหญ่	-	+46.00	40.100	51.100	+43.49	17.800	14.800	44.39%	34.83%	-0.28	↓ -.04	20.0%	3.92	0.34	-	-	-	-	ส่ง	0.014	0.384	0.101	0.032	
ลุ่มน้ำคลองใหญ่			275.250	318.131		178.943	159.783	65.01%	56.25%				6.47	0.34	-	-	-	-			0.843	1.280	0.151	
4 ประแสร์	-	+35.99	295.000		+31.81	141.820	121.820	48.07%		0.00	→ .00	0.20	2.81	0.24	-	-	-	-	ส่ง	0.109	-	-	-	
5 คลองระโอก	-	+33.50	19.650		+30.33	9.258	9.058	47.11%		-0.08	↓ -.03	0%	-	-	-	-	-	-	-	-	0.011	-	0.011	
ลุ่มน้ำประแสร์			314.650			151.078	130.878	48.01%					2.810	0.243	-	-	-	-	-	-	0.011	-	-	0.011
รวม			589.900			330.021	290.661	55.95%					9.279	0.581	-	-	-	-	-	-	0.854	1.280	0.163	

หมายเหตุ

วิกฤต

ถูกเงิน

ปกติ

น้ำดี

<30.00%      30.01-50.00%      50.01-80.00%      >80.00%

กรุณาตรวจสอบความถูกต้อง ก่อนนำไปใช้งาน

# โครงการชลประทานชลบุรี

## จังหวัดชลบุรี



กรมชลประทาน  
สรุปรปริมาณน้ำประจำวัน

# สำนักงานชลประทานที่ 9

## จังหวัดชลบุรี



17 เมษายน 2568

ลำดับที่	รายชื่ออ่างเก็บน้ำ	ตำบล	อำเภอ	ระดับน้ำ ม.(รทก.)				ความจุ	ความจุ	ปริมาณน้ำ	ระดับน้ำ ม.(รทก.)				ปริมาณน้ำ (ล้าน ลบ.ม.)			ปริมาณน้ำฝน (มม.)	ระบายน้ำ ( ล้าน ลบ.ม )	คิดเป็น %	คิดเป็น %
				ต่ำสุด	สูงสุด	เก็บกัก	เก็บกักเพิ่ม	เก็บกัก	เก็บกักเพิ่ม		(ล้าน ลบ.ม.)	(ล้าน ลบ.ม.)	1 พ.ย. 67	16 เม.ย. 68	17 เม.ย. 68	+/-	16 เม.ย. 68				
1	อ่างเก็บน้ำบางพระ	บางพระ	ศรีราชา	+ 20.00	+ 30.60	+30.00		117.0		103.650	+26.710	+26.690	-0.02	68.245	68.026	-0.22	0.00	0.0000	58.14		
2	อ่างเก็บน้ำหนองค้อ	หนองขาม	ศรีราชา	+ 57.50	+66.85	+65.60	+66.00	21.40	23.40	14.314	+62.440	+62.430	-0.01	10.130	10.106	-0.02	0.00	0.000	47.22	43.19	
3	อ่างเก็บน้ำมาบประชัน	หนองปรือ	บางละมุง	+ 36.00	+ 45.70	+45.50		16.60		8.759	+42.430	+42.420	-0.01	8.614	8.593	-0.02	0.00	0.000	51.77		
4	อ่างเก็บน้ำชากนออก	ห้วยใหญ่	บางละมุง	+ 15.60	+ 23.60	+23.00		7.03		3.790	+20.720	+20.740	0.02	3.638	3.661	0.023	0.00	0.000	52.08		
5	อ่างเก็บน้ำหนองกลางดง	บึง	ศรีราชา	+ 51.00	+ 62.00	+61.20		7.65		3.920	+58.220	+58.250	0.03	4.120	4.150	0.030	0.00	0.000	54.25		
6	อ่างเก็บน้ำห้วยสะพาน	บึง	ศรีราชา	+ 67.00	+ 74.94	+74.00		3.84		2.333	+71.810	+71.800	-0.01	2.116	2.110	-0.01	0.00	0.000	54.94		
7	อ่างเก็บน้ำห้วยขุนจิต	ตะเคียนเตี้ย	บางละมุง	+ 57.00	+ 65.88	+65.00		4.80		1.652	+57.390	+57.390	0.00	0.358	0.358	0.000	0.00	0.000	7.46		
8	อ่างเก็บน้ำบ้านบึง	คลองกิ้ว	บ้านบึง	+ 75.20	+ 81.75	+80.80		10.98		5.995	+74.540	+74.520	-0.02	2.314	2.300	-0.01	13.00	0.000	20.95		
9	อ่างเก็บน้ำมาบพิภพทอง 1	ห้วยใหญ่	บางละมุง	+ 51.00	+ 56.75	+56.25		1.23		1.050	+54.85	+54.890	0.04	0.934	0.942	0.008	0.00	0.000	76.59		
10	อ่างเก็บน้ำมาบพิภพทอง 2	ห้วยใหญ่	บางละมุง	+ 35.00	+41.50	+41.00		2.00		1.929	+40.19	+40.220	0.03	1.633	1.646	0.013	57.00	0.000	82.30		
11	อ่างเก็บน้ำห้วยคู้ 1	บางเสร่	สัตหีบ	+ 33.00	+37.30	+36.50		1.50		1.548	+34.49	+34.510	0.02	0.602	0.609	0.007	0.00	0.000	40.60		
12	อ่างเก็บน้ำห้วยคู้ 2	บางเสร่	สัตหีบ	+ 46.50	+54.50	+54.00		2.90		2.900	+52.91	+52.940	0.03	2.213	2.228	0.015	0.00	0.000	76.83		
13	อ่างเก็บน้ำคลองหลวงฯ	เกาะจันทร์	เกาะจันทร์	+ 29.00	+ 37.16	+35.50	+36.50	98.00	125.00	103.058	+32.160	+32.180	0.02	31.862	32.142	0.280	21.30	0.179	32.80	25.71	
14	อ่างเก็บน้ำคลองกระแสด	พลวงทอง	บ่อทอง	+ 88.00	+99.7	+98.50		18.20		17.470	+97.140	+97.140	0.00	13.590	13.590	0.000	0.00	0.000	74.67		
	รวม			-	-	-		313.13	342.13	272.37	-	-	-	150.370	150.461		-	0.1792	48.1	43.98	

									ปริมาณน้ำ	ระดับน้ำ ม.(รทก.)			ปริมาณน้ำ (ล้าน ลบ.ม.)			ปริมาณน้ำฝน	ปริมาณน้ำเฉลี่ย	ระยะยกบาน	เปิดบาน
									1 พ.ย.67							เมื่อวาน (มม.)	(ลบ.ม./วินาที)	( ม.)	( ชม.)
1	ปตร.คลองพานทอง	บางนาง	พานทอง	+1.30	+1.20			1.20	1.30	+1.14	+1.19	0.05	1.316	1.341	0.025	2.40	0.000	0.00	0
2	ปตร.ปลายคลองขป.พานทอง	บางนาง	พานทอง	+1.93	+1.50			0.67	0.68	+1.17	+1.17	0.00	0.649	0.649	0.000	0.00	0.000	0.00	0
3	ปตร.ต้นคลองขป.พานทอง	บางนาง	พานทอง	+1.70	+1.70			-		+1.62	+0.00	-1.62	0.00	0.00	0.000	0.0	-	-	-

น้ำเกณฑ์น้ำดีมาก 81% ขึ้นไป    น้ำเกณฑ์น้ำดี 51-80 %    เกณฑ์น้ำพอใช้ 31-50 %    เกณฑ์น้ำน้อย ≤ 30%

รายงานสภาพน้ำ ประจำวันที่				17 เมษายน 2568			17 เมษายน 2567			17 เมษายน 2563		
รายชื่อ	ฝน	ระดับน้ำ (ม.รทก.)		ระดับน้ำ (ม.รทก.)		เปอร์เซ็นต์	ระดับน้ำ (ม.รทก.)		เปอร์เซ็นต์	ระดับน้ำ (ม.รทก.)		เปอร์เซ็นต์
	16 เม.ย. 68	เก็บกัก (ม.รทก.)	ความจุ (ปกติ) (ล้าน ลบ.ม.)	ประจำวัน (ม.รทก.)	ปริมาณน้ำ (ล้าน ม. <sup>3</sup> )		ประจำวัน (ม.รทก.)	ปริมาณน้ำ (ล้าน ม. <sup>3</sup> )		ประจำวัน (ม.รทก.)	ปริมาณน้ำ (ล้าน ม. <sup>3</sup> )	
<u>อ่างเก็บน้ำ</u>												
1 ดอกทราย	-	+53.30	71.400	+48.98	38.294	53.63%	+47.64	29.198	40.89%	+43.48	10.075	14.11%
2 หนองปลาไหล	-	+45.00	163.750	+43.05	122.850	75.02%	+41.70	98.789	60.33%	+34.91	22.198	13.56%
3 คลองใหญ่	-	+46.00	40.100	+43.49	17.800	44.39%	+43.90	20.861	52.02%	+40.70	4.881	12.17%
<u>ลุ่มน้ำคลองใหญ่</u>			275.250		178.943	65.01%		148.848	54.08%		37.155	13.50%
4 ประแสร์	-	+35.99	295.000	+31.81	141.820	48.07%	+32.30	154.400	52.34%	+26.41	40.060	13.58%
5 คลองระโอก	-	+33.50	19.650	+30.33	9.258	47.11%	+29.03	6.266	31.89%	+27.76	4.040	20.56%
<u>ลุ่มน้ำประแสร์</u>			314.650		151.078	48.01%		160.666	51.06%		44.100	14.02%
<u>รวม</u>			589.900		330.021	55.95%		309.514	52.47%		81.255	13.77%

วิกฤต

<30.00%

ฉุกเฉิน

30.01-50.00%

ปกติ

50.01-80.00%

น้ำดี

> 80.00%