

รายงานสภาพน้ำ ประจำวันที่			7 กุมภาพันธ์ 2568				7 กุมภาพันธ์ 2567			7 กุมภาพันธ์ 2563		
รายชื่อ	ฝน	ระดับน้ำ (ม.รทก.)		ระดับน้ำ (ม.รทก.)		เปอร์เซ็นต์	ระดับน้ำ (ม.รทก.)		เปอร์เซ็นต์	ระดับน้ำ (ม.รทก.)		เปอร์เซ็นต์
	6 ก.พ. 68	เก็บกัก (ม.รทก.)	ความจุ (ปกติ) (ล้าน ลบ.ม.)	ประจำวัน (ม.รทก.)	ปริมาณน้ำ (ล้าน ม. ³)		ประจำวัน (ม.รทก.)	ปริมาณน้ำ (ล้าน ม. ³)		ประจำวัน (ม.รทก.)	ปริมาณน้ำ (ล้าน ม. ³)	
<u>อ่างเก็บน้ำ</u>												
1 ดอกกราย	-	+53.30	71.400	+51.23	57.297	80.25%	+49.93	45.717	64.03%	+47.55	28.642	40.12%
2 หอนงปลาไหล	-	+45.00	163.750	+43.89	139.644	85.28%	+43.85	138.844	84.79%	+36.70	34.954	21.35%
3 คลองใหญ่	-	+46.00	40.100	+44.33	24.380	60.80%	+44.00	21.650	53.99%	+41.66	8.091	20.18%
<u>ลุ่มน้ำคลองใหญ่</u>				275.250		221.321	80.41%	206.211	74.92%	71.687	26.04%	
4 ประแสร์	-	+35.99	295.000	+33.70	201.800	68.41%	+34.13	216.680	73.45%	+30.11	98.780	33.48%
5 คลองระโอก	-	+33.50	19.650	+32.15	14.525	73.92%	+31.68	13.040	66.36%	+31.01	11.030	56.13%
<u>ลุ่มน้ำประแสร์</u>				314.650		216.325	68.75%	229.720	73.01%	109.810	34.90%	
<u>รวม</u>				589.900		437.646	74.19%	435.931	73.90%	181.497	30.77%	

วิกฤต

<30.00%

ถูกเงิน

30.01-50.00%

ปกติ

50.01-80.00%

น้ำดี

> 80.00%

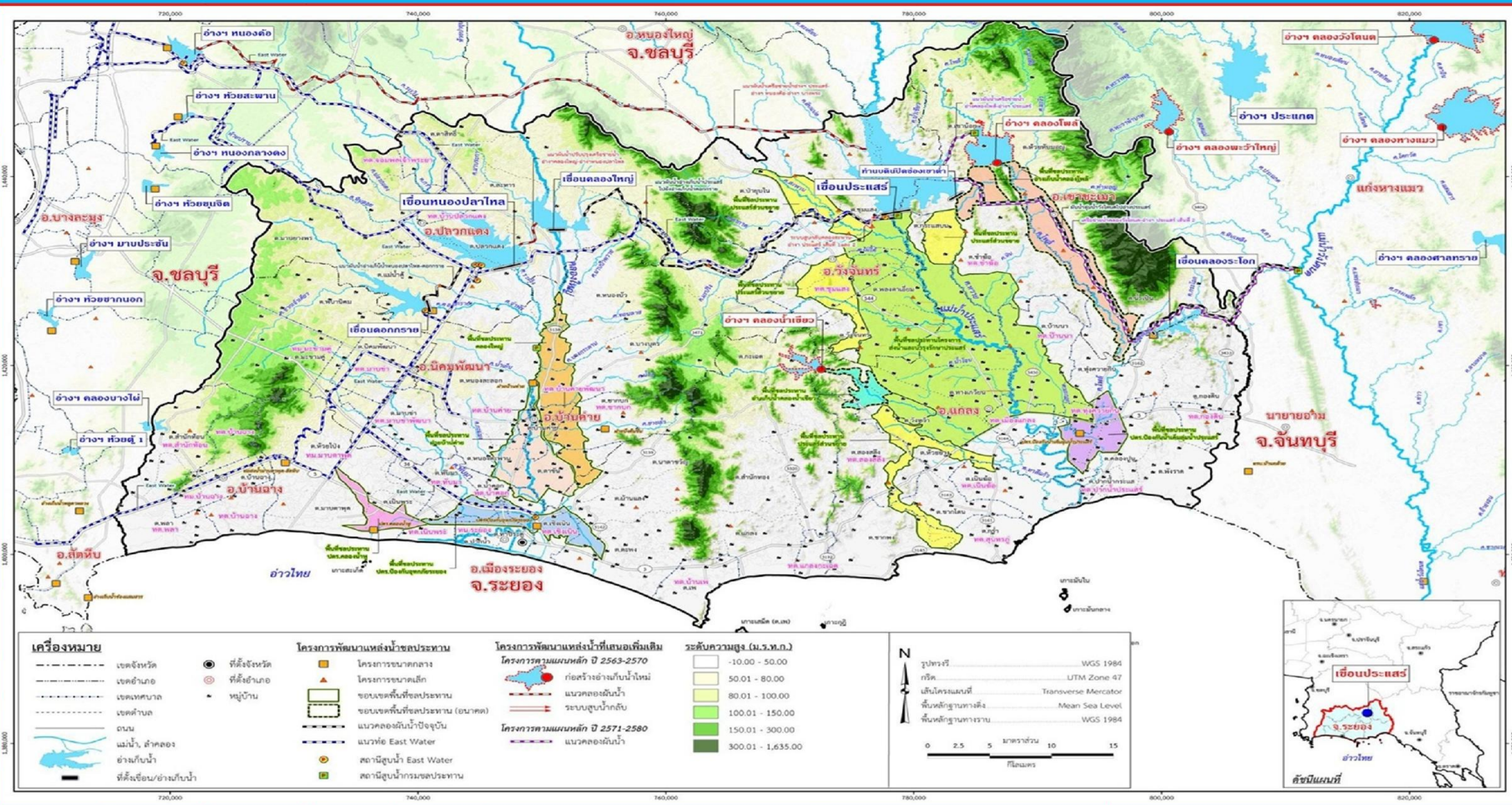


โครงการชลประทานระยอง

รายงานสถานการณ์น้ำ จ.ระยอง

ศุกร์ 7 กุมภาพันธ์ 2568

ชื่อ	น้ำฝน (มม.)	ระดับน้ำ 06.00 น. 7 กุมภาพันธ์ 2568				
		เหนือ (ม.รทก.)	ท้าย (ม.รทก.)	ช่อง	ยกบานสูง (ม.)	ปริมาณน้ำผ่าน (ม. ³ /วินาที)
1. ปตร./ทรบ.						
1.1 รัฐอำนวยการ		+1.30	+0.80	0	-	-
1.2 ทรบ.คลองตา		+1.50	+0.30	0	-	-
1.3 สายสาม		+0.90	+0.60	0	-	-
1.4 น้ำทุ		+1.40	+0.40	0	-	-
2. ฝ่ายบ้านค่าย						
2.1 เหนือ		+11.30	+6.55	-	0	-
2.2 ทรบ. ฟุ้งซ้าย		+11.30	+10.50	-	0.30	1.10
2.3 ทรบ. ฟุ้งขวา		+11.30	+10.60	-	0.20	0.58
	หมายเหตุ				รวม	1.674
3. ปตร.คลองโพธิ์		+1.60	+0.90	-	-	-
4. โทรมตรขนาดเล็ก	น้ำฝน (มม.)	ระดับตลิ่ง (ม.รทก.)	ระดับ ม. (รทก.)	ปริมาณน้ำผ่าน ลบ.ม.วิ		สูง/ต่ำ จากตลิ่ง
คลองมาบข่า TM01	-	+30.50	+30.40	-	-	0.100
คลองสมอ TM02	-	+31.50	+31.40	-	-	0.100
คลองหนองหว้า TM03	-	+26.00	+24.66	-	-	1.340
คลองข้างตาย TM04	-	+21.50	+20.42	-	-	1.080



รายชื่อ	ฝน	ระดับน้ำ (ม.รทก.)			ระดับน้ำ (ม.รทก.)		ปริมาณน้ำใช้การ (ล้าน ลบ.ม.)	เปอร์เซ็นต์ (เห็นความจุ้กวาง)	เปอร์เซ็นต์ (เห็นความจุ้กวาง)	เพิ่ม/ลด (ด้าน ลบ.ม.)	เพิ่ม/ลด (ด้าน ลบ.ม.)	ปริมาณน้ำ			6 กุมภาพันธ์ 2568							
		เก็บกัก (ม.รทก.)	ความจุ (ลบ.ม.)	เพิ่ม ความจุ (ชั่วคราว) (ด้าน ลบ.ม.)	ประจำวัน (ม.รทก.)	ปริมาณน้ำ (ด้าน ลบ.ม.)						OUTLET (เปิดบาน (ม.3/วินาที) / ล้าน ลบ.ม./วัน)	SPILLWAY (เปิด ล้น บาน (ม. ³ /วินาที) / ล้าน ลบ.ม./วัน)	EMERGENCY (น้ำสูง (ม. ³ /วินาที) / ล้าน ลบ.ม./วัน)	รับน้ำ-ส่งน้ำ (ต้นน้ำ) (ล้าน ลบ.ม.)	Outflow (ล้าน ลบ.ม.)	น้ำไหลลงอ่าง (ล้าน ลบ.ม.)	ระเหย รั่วซึม (ล้าน ลบ.ม.)				
อ่างเก็บน้ำ																						
1 ดอกกราย	-	+52.60	71.400	79.411	+51.23	57.297	54.297	80.25%	72.15%	-0.38	↓ -0.04	0.20	3.29	0.28	-	0	-	-	-	0.328	-	0.043
2 หนองปลาไหล	-	+45.00	163.750	187.620	+43.89	139.644	126.484	85.28%	74.43%	-0.40	↓ -0.02	0.0%	-	-	-	-	-	รับ	0.274	0.561	-	0.094
3 คลองใหญ่	-	+46.00	40.100	51.100	+44.33	24.380	21.380	60.80%	47.71%	0.00	→ .00	0.0%	-	-	-	-	-	ส่ง	0.274	0.312	0.312	0.038
ลุ่มน้ำคลองใหญ่			275.250	318.131		221.321	202.161	80.41%	69.57%				3.29	0.28						1.201	0.312	0.175
4 ประแสร์	-	+35.99	295.000		+33.70	201.800	181.800	68.41%		-1.02	↓ -0.03	0.22	6.58	0.57				ส่ง	0.432	0.860	-	0.160
5 คลองระลอก	-	+33.50	19.650		+32.15	14.525	14.325	73.92%		-0.21	↓ -0.06	25%	0.71	0.06						0.077	-	0.015
ลุ่มน้ำประแสร์			314.650			216.325	196.125	68.75%					7.293	0.630						0.937	-	0.175
รวม			589.900			437.646	398.286	74.19%					10.586	0.915						2.138	0.312	0.350

หมายเหตุ

วิกฤต <30.00%
ถูกเงิน 30.01-50.00%
ปกติ 50.01-80.00%
น้ำดี > 80.00%

กรุณาตรวจสอบความถูกต้อง ก่อนนำไปใช้งาน

โครงการชลประทานชลบุรี

จังหวัดชลบุรี



กรมชลประทาน

สรุปรปริมาณน้ำประจำวัน

สำนักงานชลประทานที่ 9

จังหวัดชลบุรี



7 กุมภาพันธ์ 2568

ลำดับที่	รายชื่ออ่างเก็บน้ำ	ตำบล	อำเภอ	ระดับน้ำ ม.(รทก.)				ความจุ เก็บกัก (ล้าน ลบ.ม.)	ความจุ เก็บกักเพิ่ม (ล้าน ลบ.ม.)	ปริมาณน้ำ (ล้าน ลบ.ม.)	ระดับน้ำ ม.(รทก.)				ปริมาณน้ำ (ล้าน ลบ.ม.)			ปริมาณน้ำฝน มม.	ระบายน้ำ (ล้าน ลบ.ม)	คิดเป็น % ของความจุเดิม	คิดเป็น % ของความจุใหม่
				ต่ำสุด	สูงสุด	เก็บกัก	เก็บกักเพิ่ม				6 ก.พ. 68	7 ก.พ. 68	+/-	6 ก.พ. 68	7 ก.พ. 68	+/-	6 ก.พ. 68				
1	อ่างเก็บน้ำบางพระ	บางพระ	ศรีราชา	+ 20.00	+ 30.60	+30.00		117.0		103.650	+27.810	+27.790	-0.02	83.596	83.298	-0.30	0.00	0.0000	71.19		
2	อ่างเก็บน้ำหนองค้อ	หนองขาม	ศรีราชา	+ 57.50	+66.85	+65.60	+66.00	21.40	23.40	14.314	+62.840	+62.830	-0.01	11.150	11.116	-0.03	0.00	0.000	51.94	47.50	
3	อ่างเก็บน้ำมาบประชัน	หนองปรือ	บางละมุง	+ 36.00	+ 45.70	+45.50		16.60		8.759	+42.670	+42.660	-0.01	9.111	9.090	-0.02	0.00	0.000	54.76		
4	อ่างเก็บน้ำชากนอก	ห้วยใหญ่	บางละมุง	+ 15.60	+ 23.60	+23.00		7.03		3.790	+20.390	+20.390	0.00	3.259	3.259	0.000	0.00	0.000	46.36		
5	อ่างเก็บน้ำหนองกลางดง	บึง	ศรีราชา	+ 51.00	+ 62.00	+61.20		7.65		3.920	+58.770	+58.750	-0.02	4.616	4.600	-0.02	0.00	0.000	60.13		
6	อ่างเก็บน้ำห้วยสะพาน	บึง	ศรีราชา	+ 67.00	+ 74.94	+74.00		3.84		2.333	+72.140	+72.120	-0.02	2.333	2.319	-0.01	0.00	0.000	60.40		
7	อ่างเก็บน้ำห้วยขุนจิต	ตะเคียนเตี้ย	บางละมุง	+ 57.00	+ 65.88	+65.00		4.80		1.652	+59.170	+59.160	-0.01	0.868	0.864	-0.00	0.00	0.000	18.00		
8	อ่างเก็บน้ำบ้านบึง	คลองแก้ว	บ้านบึง	+ 75.20	+ 81.75	+80.80		10.98		5.995	+77.380	+77.330	-0.05	5.306	5.233	-0.07	0.00	0.033	47.67		
9	อ่างเก็บน้ำมาบพิททอง 1	ห้วยใหญ่	บางละมุง	+ 51.00	+ 56.75	+56.25		1.23		1.050	+55.60	+55.590	-0.01	1.086	1.084	-0.00	0.00	0.000	88.13		
10	อ่างเก็บน้ำมาบพิททอง 2	ห้วยใหญ่	บางละมุง	+ 35.00	+41.50	+41.00		2.00		1.929	+40.82	+40.820	0.00	1.915	1.915	0.000	0.00	0.000	95.75		
11	อ่างเก็บน้ำห้วยตุ้ 1	บางเสร่	สัตหีบ	+ 33.00	+37.30	+36.50		1.50		1.548	+35.33	+35.310	-0.02	0.927	0.919	-0.01	0.00	0.000	61.27		
12	อ่างเก็บน้ำห้วยตุ้ 2	บางเสร่	สัตหีบ	+ 46.50	+54.50	+54.00		2.90		2.900	+53.59	+53.570	-0.02	2.637	2.624	-0.01	0.00	0.000	90.48		
13	อ่างเก็บน้ำคลองหลวงฯ	เกาะจันทร์	เกาะจันทร์	+ 29.00	+ 37.16	+35.50	+36.50	98.00	125.00	103.058	+33.210	+33.140	-0.07	48.666	47.432	-1.23	0.00	1.052	48.40	37.95	
14	อ่างเก็บน้ำคลองกระแสด	พลวงทอง	บ่อทอง	+ 88.00	+99.7	+98.50		18.12		17.470	+97.540	+97.470	-0.07	14.660	14.510	-0.15	0.00	0.000	80.08		
	รวม			-	-	-		313.05	342.05	272.37	-	-	-	190.130	188.263		-	1.0851	60.1	55.04	

ลำดับที่	ชื่อโครงการ	ตำบล	อำเภอ	ระดับน้ำ	ความจุ	ปริมาณน้ำ	ระดับน้ำ	ความจุ	ปริมาณน้ำ	ปริมาณน้ำฝน	ระบายน้ำ	ระยะยกบาน	เปิดบาน						
														1 พ.ย.67	ระดับน้ำ ม.(รทก.)	ปริมาณน้ำ (ล้าน ลบ.ม.)	เมื่อวาน (มม.)	ปริมาณน้ำเฉลี่ย (ลบ.ม./วินาที)	(ม.)
1	ปตร.คลองพานทอง	บางนาง	พานทอง	+1.30	+1.20	1.20		1.20	1.30	+0.99	+0.98	-0.01	1.242	1.237	-0.005	0.00	0.000	0.00	0
2	ปตร.ปลายคลองขป.พานทอง	บางนาง	พานทอง	+1.93	+1.50	0.67		0.67	0.68	+0.98	+0.92	-0.06	0.593	0.572	-0.021	0.00	0.000	0.00	0
3	ปตร.ต้นคลองขป.พานทอง	บางนาง	พานทอง	+1.70	+1.70	-		-	-	+1.09	+1.19	0.10	0.00	0.00	0.000	0.0	-	-	-