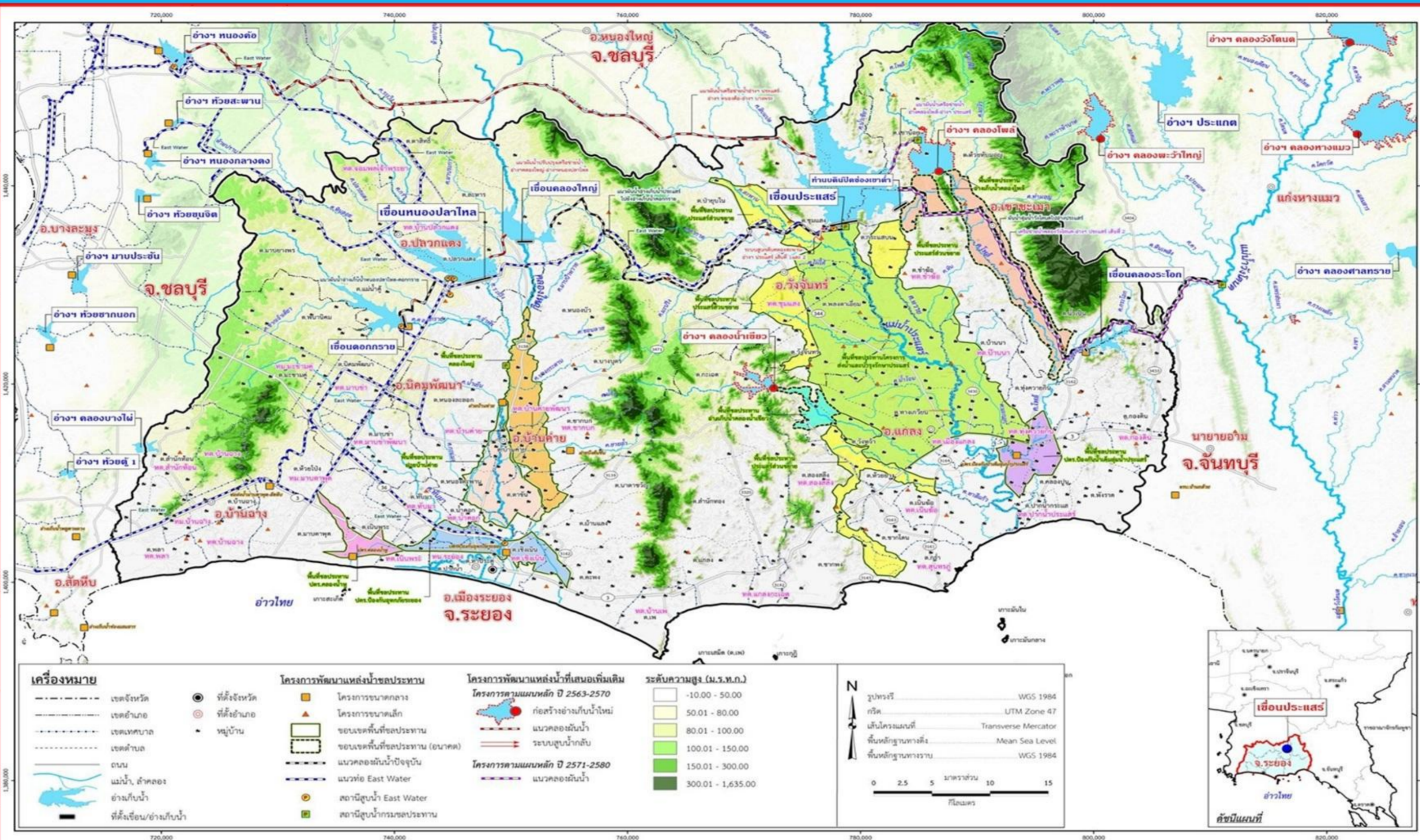




# รายงานสถานการณ์น้ำ จ.ระยอง

พฤษภาคม 23 มกราคม 2568

ชื่อ	น้ำฝน (มม.)	ระดับน้ำ 06.00 น. 23 มกราคม 2568				ปริมาณน้ำผ่าน (ม. <sup>3</sup> / วินาที)
		เหนือ (ม.รทก.)	ท้าย (ม.รทก.)	ช่อง	ยกบานสูง (ม.)	
1. ปตร./ทรบ.	22 ม.ก. 68					
1.1 รัฐอำนวยการ		+1.40	+0.70	0	-	-
1.2 ทรบ.คลองคา		+1.50	+0.30	0	-	-
1.3 สายสาม		+0.80	+0.70	0	-	-
1.4 น้ำหู		+1.50	+0.50	0	-	-
2. ฝ่ายบ้านค่าย						
2.1 เหนือ		+11.01	+6.55	-	0	-
2.2 ทรบ.ฝั่งซ้าย		+11.01	+10.50	-	0.30	0.88
2.3 ทรบ.ฝั่งขวา		+11.01	+10.60	-	0.20	0.44
	หมายเหตุ				รวม	1.318
3. ปตร.คลองโพธิ์		+0.70	+0.40	-	-	-
4. ไตรมาสขนาดเล็ก	น้ำฝน (มม.)	ระดับตลิ่ง (ม.รทก.)	ระดับ ม. (รทก.)	ปริมาณน้ำผ่าน ลบ.ม.วิ	สูง/ต่ำ จาก ตลิ่ง	
คลองมาบข่า TM01	-	+30.50	+30.40	-	0.100	
คลองสมอ TM02	-	+31.50	+31.40	-	0.100	
คลองหนองหัว TM03	-	+26.00	+24.66	-	1.340	
คลองข้างตาย TM04	-	+21.50	+20.42	-	1.080	



รายชื่อ	ฝน	ระดับน้ำ (ม.รทก.)		ระดับน้ำ (ม.รทก.)		ปริมาณน้ำใช้การ	เปอร์เซ็นต์	เปอร์เซ็นต์ (เพิ่มความปลอดภัย)	เพิ่มขึ้น ลดลง จากเดือน (ล้าน ลบ.ม.)	เพิ่มขึ้น ลดลง จากเดือน (เมตร)	ปริมาณน้ำ			22 มกราคม 2568								
		เก็บกัก	ความจุ (ปกติ)	เพิ่ม ความจุ (ชั่วคราว)	ประจำวัน						ปริมาณน้ำ	OUTLET			รับน้ำ-ส่งน้ำ (ฝนน้ำ)	Outflow	น้ำไหลลงอ่าง	ระเหย รั่วซึม				
		(ม.รทก.)	(ล้าน ลบ.ม.)	(ล้าน ลบ.ม.)	(ม.รทก.)						(ล้าน ลบ.ม.)	เปิดบาน	(ม.3/วินาที)	ล้าน ลบ.ม./วัน	เปิด บาน	(ม. <sup>3</sup> /วินาที)	น้ำสูง	(ม. <sup>3</sup> /วินาที)	(ล้าน ลบ.ม.)	(ล้าน ลบ.ม.)	(ล้าน ลบ.ม.)	(ล้าน ลบ.ม.)
อ่างเก็บน้ำ																						
1 ดอกทราย	-	+52.60	71.400	79.411	+51.83	63.234	60.234	88.56%	79.63%	-0.10	↓ -0.01	-	0	-	-	0	-	-	0.053	-	0.046	
2 หนองปลาไหล	-	+45.00	163.750	187.620	+44.21	146.444	133.284	89.43%	78.05%	-0.22	↓ -0.01	0.0%	-	-	-	-	-	รับ	0.311	0.605	0.074	0.096
3 คลองใหญ่	-	+46.00	40.100	51.100	+44.47	25.573	22.573	63.77%	50.05%	0.00	→ .00	0.0%	-	-	-	-	-	ส่ง	0.311	0.350	0.350	0.039
ลุ่มน้ำคลองใหญ่			275.250	318.131		235.251	216.091	85.47%	73.95%			-	-	-	-	-	-		1.007	0.424	0.181	
4 ประแสร์	-	+35.99	295.000		+34.18	218.480	198.480	74.06%		-0.72	↓ -0.02	0.18	5.98	0.52	-	-	-	ส่ง	0.208	0.920	-	0.160
5 คลองระลอก	-	+33.50	19.650		+32.85	16.975	16.775	86.39%		-0.14	↓ -0.04	0%	-	-	-	-	-		-	0.017	-	0.017
ลุ่มน้ำประแสร์			314.650			235.455	215.255	74.83%				5.980	0.517	-	-	-	-		0.937	-	0.177	
รวม			589.900			470.706	431.346	79.79%				5.980	0.517	-	-	-	-		1.944	0.424	0.358	

หมายเหตุ

วิกฤต

ฉุกเฉิน

ปกติ

น้ำดี

<30.00%                      30.01-50.00%                      50.01-80.00%                      > 80.00%

กรุณาตรวจสอบความถูกต้อง ก่อนนำไปใช้งาน

# โครงการชลประทานชลบุรี

จังหวัดชลบุรี



กรมชลประทาน

สรุปรปริมาณน้ำประจำวัน

# สำนักงานชลประทานที่ 9

จังหวัดชลบุรี



23 มกราคม 2568

ลำดับที่	รายชื่ออ่างเก็บน้ำ	ตำบล	อำเภอ	ระดับน้ำ ม.(รทก.)				ความจุ เก็บกัก (ล้าน ลบ.ม.)	ความจุ เก็บกักเพิ่ม (ล้าน ลบ.ม.)	ปริมาณน้ำ (ล้าน ลบ.ม.)	ระดับน้ำ ม.(รทก.)				ปริมาณน้ำ (ล้าน ลบ.ม.)			ปริมาณน้ำฝน มม.	ระบายน้ำ ( ล้าน ลบ.ม )	คิดเป็น % ของความจุเดิม	คิดเป็น % ของความจุใหม่
				ต่ำสุด	สูงสุด	เก็บกัก	เก็บกักเพิ่ม				22 ม.ค. 68	23 ม.ค. 68	+/-	22 ม.ค. 68	23 ม.ค. 68	+/-					
1	อ่างเก็บน้ำบางพระ	บางพระ	ศรีราชา	+ 20.00	+ 30.60	+30.00		117.0		103.650	+28.140	+28.120	-0.02	88.480	88.186	-0.29	0.00	0.0000	75.37		
2	อ่างเก็บน้ำหนองค้อ	หนองขาม	ศรีราชา	+ 57.50	+66.85	+65.60	+66.00	21.40	23.40	14.314	+63.090	+63.070	-0.02	12.000	11.932	-0.07	0.00	0.000	55.76	50.99	
3	อ่างเก็บน้ำมาบประชัน	หนองปรือ	บางละมุง	+ 36.00	+ 45.70	+45.50		16.60		8.759	+42.820	+42.810	-0.01	9.429	9.408	-0.02	0.00	0.000	56.67		
4	อ่างเก็บน้ำชากนอก	ห้วยใหญ่	บางละมุง	+ 15.60	+ 23.60	+23.00		7.03		3.790	+20.430	+20.430	0.00	3.305	3.305	0.000	0.00	0.000	47.01		
5	อ่างเก็บน้ำหนองกลางดง	บึง	ศรีราชา	+ 51.00	+ 62.00	+61.20		7.65		3.920	+59.000	+58.970	-0.03	4.800	4.776	-0.02	0.00	0.000	62.43		
6	อ่างเก็บน้ำห้วยสะพาน	บึง	ศรีราชา	+ 67.00	+ 74.94	+74.00		3.84		2.333	+72.330	+72.310	-0.02	2.465	2.451	-0.01	0.00	0.000	63.82		
7	อ่างเก็บน้ำห้วยขุนจิต	ตะเคียนเตี้ย	บางละมุง	+ 57.00	+ 65.88	+65.00		4.80		1.652	+59.560	+59.520	-0.04	1.024	1.008	-0.02	0.00	0.000	21.00		
8	อ่างเก็บน้ำบ้านบึง	คลองแก้ว	บ้านบึง	+ 75.20	+ 81.75	+80.80		10.98		5.995	+77.830	+77.810	-0.02	5.965	5.936	-0.03	0.00	0.000	54.07		
9	อ่างเก็บน้ำมาบพิททอง 1	ห้วยใหญ่	บางละมุง	+ 51.00	+ 56.75	+56.25		1.23		1.050	+55.75	+55.740	-0.01	1.116	1.114	-0.00	0.00	0.000	90.57		
10	อ่างเก็บน้ำมาบพิททอง 2	ห้วยใหญ่	บางละมุง	+ 35.00	+41.50	+41.00		2.00		1.929	+40.89	+40.890	0.00	1.948	1.948	0.000	0.00	0.000	97.40		
11	อ่างเก็บน้ำห้วยคู 1	บางเสร่	สัตหีบ	+ 33.00	+37.30	+36.50		1.50		1.548	+35.61	+35.600	-0.01	1.046	1.042	-0.00	0.00	0.000	69.47		
12	อ่างเก็บน้ำห้วยคู 2	บางเสร่	สัตหีบ	+ 46.50	+54.50	+54.00		2.90		2.900	+53.79	+53.780	-0.01	2.765	2.759	-0.01	0.00	0.000	95.14		
13	อ่างเก็บน้ำคลองหลวงฯ	เกาะจันทร์	เกาะจันทร์	+ 29.00	+ 37.16	+35.50	+36.50	98.00	125.00	103.058	+33.650	+33.630	-0.02	56.823	56.436	-0.39	0.00	0.229	57.59	45.15	
14	อ่างเก็บน้ำคลองกระแสด	พลวงทอง	บ่อทอง	+ 88.00	+99.7	+98.50		18.12		17.470	+97.720	+97.700	-0.02	15.190	15.130	-0.06	0.00	0.000	83.50		
	รวม			-	-	-		313.05	342.05	272.37	-	-	-	206.356	205.430		-	0.2285	65.6	60.06	

ลำดับที่	ชื่อโครงการ	ตำบล	อำเภอ	ระดับน้ำ ม.(รทก.)				ปริมาณน้ำ 1 พ.ย.67	ระดับน้ำ ม.(รทก.)				ปริมาณน้ำ (ล้าน ลบ.ม.)			ปริมาณน้ำฝน เมื่อวาน (มม.)	ปริมาณน้ำเฉลี่ย (ลบ.ม./วินาที)	ระยะยกบาน ( ม.)	เปิดบาน ( ชม.)
				ต่ำสุด	สูงสุด	เก็บกัก	เก็บกักเพิ่ม		22 ม.ค. 68	23 ม.ค. 68	+/-	22 ม.ค. 68	23 ม.ค. 68	+/-					
1	ปตร.คลองพานทอง	บางนาง	พานทอง	+1.30	+1.20		1.20	1.30	+0.88	+0.88	0.00	1.189	1.189	0.000	0.00	0.000	0.00	0	
2	ปตร.ปลายคลองขป.พานทอง	บางนาง	พานทอง	+1.93	+1.50		0.67	0.68	+0.85	+0.84	-0.01	0.555	0.552	-0.003	0.00	0.000	0.00	0	
3	ปตร.ต้นคลองขป.พานทอง	บางนาง	พานทอง	+1.70	+1.70		-	-	+1.08	+0.96	-0.12	0.00	0.00	0.000	0.0	-	-	-	

รายงานสภาพน้ำ ประจำวันที่				23 มกราคม 2568			23 มกราคม 2567			23 มกราคม 2563		
รายชื่อ	ฝน 22 ม.ค. 68	ระดับน้ำ (ม.รทก.)		ระดับน้ำ (ม.รทก.)		เปอร์เซ็นต์	ระดับน้ำ (ม.รทก.)		เปอร์เซ็นต์	ระดับน้ำ (ม.รทก.)		เปอร์เซ็นต์
		เก็บกัก (ม.รทก.)	ความจุ (ปกติ) (ล้าน ลบ.ม.)	ประจำวัน (ม.รทก.)	ปริมาณน้ำ (ล้าน ม. <sup>3</sup> )		ประจำวัน (ม.รทก.)	ปริมาณน้ำ (ล้าน ม. <sup>3</sup> )		ประจำวัน (ม.รทก.)	ปริมาณน้ำ (ล้าน ม. <sup>3</sup> )	
<u>อ่างเก็บน้ำ</u>												
1 ดอกทราย	-	+53.30	71.400	+51.83	63.234	88.56%	+50.48	50.403	70.59%	+48.05	31.813	44.56%
2 ท้องปลาไหล	-	+45.00	163.750	+44.21	146.444	89.43%	+44.35	149.512	91.31%	+37.55	42.649	26.05%
3 คลองใหญ่	-	+46.00	40.100	+44.47	25.573	63.77%	+44.29	24.043	59.96%	+41.96	9.302	23.20%
<u>ลุ่มน้ำคลองใหญ่</u>			275.250		235.251	85.47%		223.957	81.37%		83.765	30.43%
4 ประแสร์	-	+35.99	295.000	+34.18	218.480	74.06%	+34.39	226.040	76.62%	+30.56	108.750	36.86%
5 คลองระโอก	-	+33.50	19.650	+32.85	16.975	86.39%	+32.34	15.190	77.30%	+31.66	12.980	66.06%
<u>ลุ่มน้ำประแสร์</u>			314.650		235.455	90.49%		241.230	76.67%		121.730	38.69%
<u>รวม</u>			589.900		470.706	79.79%		465.187	78.86%		205.495	34.84%

วิกฤต

<30.00%

ถูกเงิน

30.01-50.00%

ปกติ

50.01-80.00%

น้ำดี

> 80.00%