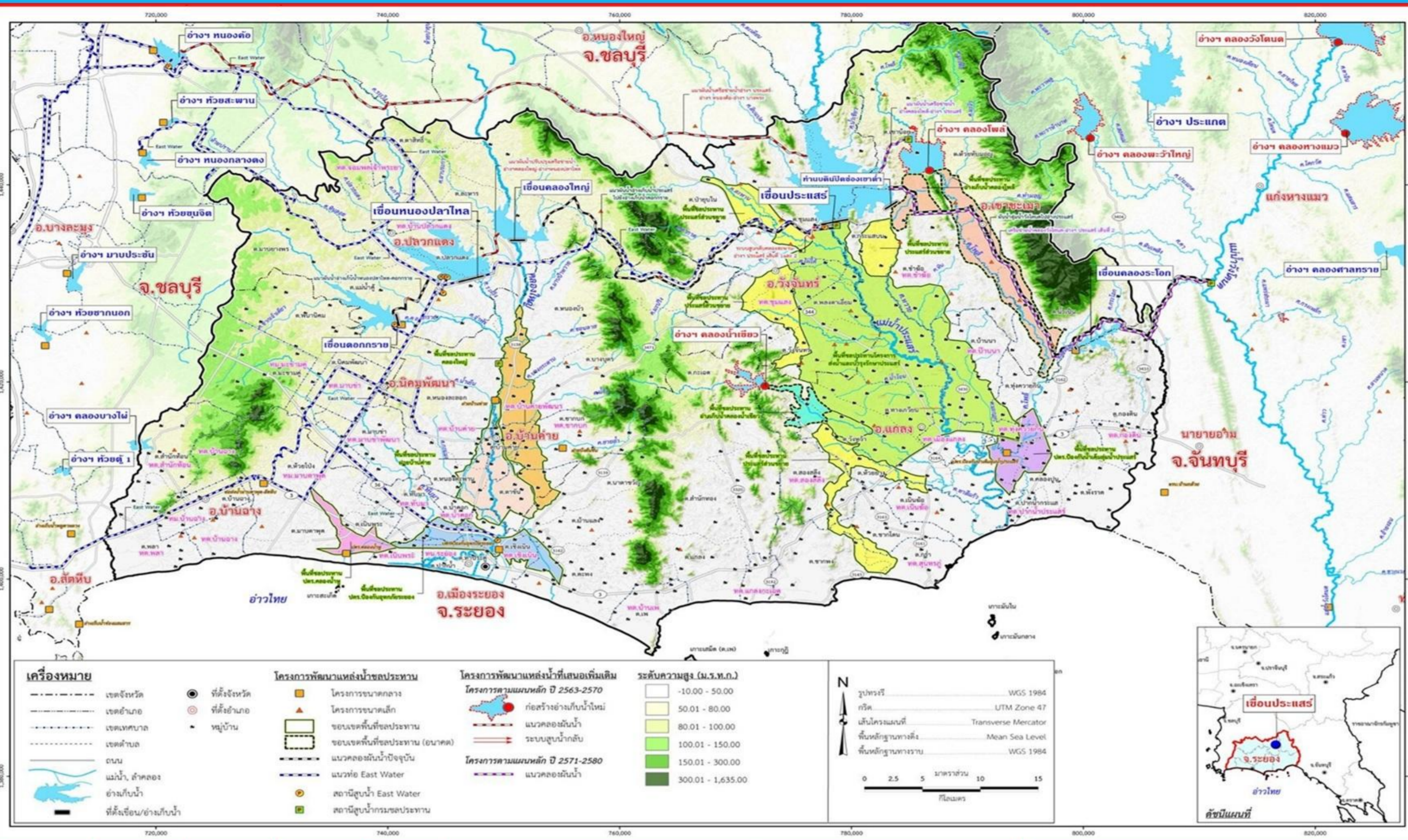




# รายงานสถานการณ์น้ำ จ.ระยอง

เสาร์ 18 มกราคม 2568

ชื่อ	น้ำฝน (มม.)	ระดับน้ำ 06.00 น. 18 มกราคม 2568				
		เหนือ	ท้าย	ช่อง	ยกบานสูง	ปริมาณน้ำผ่าน
	17 ม.ค. 68	ม.(รทก.)	ม.(รทก.)		(ม.)	(ม. <sup>3</sup> / วินาที)
1. ปตร./ทรบ.						
1.1 รั้วอำนวยการ		+1.40	+0.70	0	-	-
1.2 ทรบ.คลองคา		+1.50	+0.30	0	-	-
1.3 สายสาม		+0.80	+0.70	0	-	-
1.4 น้ำหู		+1.50	+0.50	0	-	-
2. ฝ่ายบ้านค่าย						
2.1 เหนือ		+11.05	+6.55	-	0	-
2.2 ทรบ. ผังซ้าย		+11.05	+10.60	-	0.40	1.21
2.3 ทรบ. ผังขวา		+11.05	+9.70	-	-	0
	หมายเหตุ				รวม	1.215
3. ปตร.คลองโพธิ์		+0.80	+0.40	-	-	-
4.โทรมาตรขนาดเล็ก	น้ำฝน (มม.)	ระดับตลิ่ง (ม.รทก.)	ระดับ ม. (รทก.)	ปริมาณน้ำผ่าน ลบ.ม.วิ	สูง/ต่ำ จาก ตลิ่ง	
คลองมาบข่า TM01	-	+30.50	+30.40	-	0.100	
คลองสมอ TM02	-	+31.50	+31.40	-	0.100	
คลองหนองหัว TM03	-	+26.00	+24.66	-	1.340	
คลองข้างตาย TM04	-	+21.50	+20.42	-	1.080	



รายชื่อ	ฝน	ระดับน้ำ (ม.รทก.)					ปริมาณน้ำใช้การ	เปอร์เซ็นต์	เปอร์เซ็นต์ (เพิ่มจากช่วงคราว)	เพิ่มขึ้น ลดลง จากเดือน (ล้าน ลบ.ม.)	เพิ่มขึ้น ลดลง จากเดือน (เมตร)	ปริมาณน้ำ			17 มกราคม 2568							
		เก็บกัก	ความจุ (ปกติ)	เพิ่ม ความจุ (ชั่วคราว)	ประจำวัน	ปริมาณน้ำ						OUTLET		SPILLWAY		EMERGENCY		รับน้ำ-ส่งน้ำ (ล้าน ลบ.ม.)	Outflow (ล้าน ลบ.ม.)	น้ำไหลลงอ่าง (ล้าน ลบ.ม.)	ระเหย รั่วซึม (ล้าน ลบ.ม.)	
												เปิดบาน	(ม.3/วินาที)	ล้าน ลบ.ม./วัน	เปิด บาน	ล้าน (ม.3/วินาที)	น้ำสูง					(ม.3/วินาที)
อ่างเก็บน้ำ																						
1 ดอกทราย	-	+52.60	71.400	79.411	+51.99	64.880	61.880	90.87%	81.70%	-0.31	↓ -0.03	-	0	-	-	0	-	-	0.054	-	0.047	
2 หนองปลาไหล	-	+45.00	163.750	187.620	+44.31	148.636	135.476	90.77%	79.22%	0.00	→ .00	0.0%	-	-	-	-	-	รับ	0.299	9.459	9.160	0.097
3 คลองใหญ่	-	+46.00	40.100	51.100	+44.55	26.264	23.264	65.50%	51.40%	-0.35	↓ -0.04	20.0%	4.25	0.37	-	-	-	ส่ง	0.311	0.717	0.369	0.039
ลุ่มน้ำคลองใหญ่			275.250	318.131		239.780	220.620	87.11%	75.37%				4.25	0.37	-	-	-		10.229	9.529		0.183
4 ประแสร์	-	+35.99	295.000		+34.35	224.600	204.600	76.14%		-1.44	↓ -0.04	0.18	5.98	0.52	-	-	-	ส่ง	0.352	1.280	-	0.160
5 คลองระลอก	-	+33.50	19.650		+33.01	17.543	17.343	89.28%		-0.09	↓ -0.02	0%	-	-	-	-	-		-	0.017	-	0.017
ลุ่มน้ำประแสร์			314.650			242.143	221.943	76.96%					5.980	0.517	-	-	-		1.297	-		0.177
รวม			589.900			481.923	442.563	81.70%					10.226	0.884	-	-	-		11.526	9.529		0.360

หมายเหตุ

วิกฤต

ฉุกเฉิน

ปกติ

น้ำดี

<30.00%                      30.01-50.00%                      50.01-80.00%                      > 80.00%

กรุณาตรวจสอบความถูกต้อง ก่อนนำไปใช้งาน

# โครงการชลประทานชลบุรี

จังหวัดชลบุรี



กรมชลประทาน

สรุปรปริมาณน้ำประจำวัน

# สำนักงานชลประทานที่ 9

จังหวัดชลบุรี



18 มกราคม 2568

ลำดับที่	รายชื่ออ่างเก็บน้ำ	ตำบล	อำเภอ	ระดับน้ำ ม.(รทก.)				ความจุเก็บกัก (ล้าน ลบ.ม.)	ความจุเก็บกักเพิ่ม (ล้าน ลบ.ม.)	ปริมาณน้ำ (ล้าน ลบ.ม.)	ระดับน้ำ ม.(รทก.)				ปริมาณน้ำ (ล้าน ลบ.ม.)			ปริมาณน้ำฝน มม.	ระบายน้ำ ( ล้าน ลบ.ม )	คิดเป็น % ของความจุเดิม	คิดเป็น % ของความจุใหม่
				ต่ำสุด	สูงสุด	เก็บกัก	เก็บกักเพิ่ม				1 พ.ย. 67	17 ม.ค. 68	18 ม.ค. 68	+/-	17 ม.ค. 68	18 ม.ค. 68	+/-				
1	อ่างเก็บน้ำบางพระ	บางพระ	ศรีราชา	+ 20.00	+ 30.60	+30.00		117.0		103.650	+28.300	+28.250	-0.05	90.828	90.096	-0.73	0.00	0.0109	77.00		
2	อ่างเก็บน้ำหนองค้อ	หนองขาม	ศรีราชา	+ 57.50	+66.85	+65.60	+66.00	21.40	23.40	14.314	+63.180	+63.160	-0.02	12.240	12.172	-0.07	0.00	0.000	56.88	52.02	
3	อ่างเก็บน้ำมาบประชัน	หนองปรือ	บางละมุง	+ 36.00	+ 45.70	+45.50		16.60		8.759	+42.900	+42.880	-0.02	9.597	9.555	-0.04	0.00	0.000	57.56		
4	อ่างเก็บน้ำชากนอก	ห้วยใหญ่	บางละมุง	+ 15.60	+ 23.60	+23.00		7.03		3.790	+20.430	+20.430	0.00	3.305	3.305	0.000	0.00	0.000	47.01		
5	อ่างเก็บน้ำหนองกลางดง	บึง	ศรีราชา	+ 51.00	+ 62.00	+61.20		7.65		3.920	+59.040	+59.040	0.00	4.848	4.848	0.000	0.00	0.000	63.37		
6	อ่างเก็บน้ำห้วยสะพาน	บึง	ศรีราชา	+ 67.00	+ 74.94	+74.00		3.84		2.333	+72.420	+72.400	-0.02	2.529	2.515	-0.01	0.00	0.000	65.49		
7	อ่างเก็บน้ำห้วยขุนจิต	ตะเคียนเตี้ย	บางละมุง	+ 57.00	+ 65.88	+65.00		4.80		1.652	+59.700	+59.670	-0.03	1.080	1.068	-0.01	0.00	0.000	22.25		
8	อ่างเก็บน้ำบ้านบึง	คลองแก้ว	บ้านบึง	+ 75.20	+ 81.75	+80.80		10.98		5.995	+77.910	+77.870	-0.04	6.082	6.024	-0.06	0.00	0.000	54.87		
9	อ่างเก็บน้ำมาบพิททอง 1	ห้วยใหญ่	บางละมุง	+ 51.00	+ 56.75	+56.25		1.23		1.050	+55.80	+55.790	-0.01	1.126	1.124	-0.00	0.00	0.000	91.38		
10	อ่างเก็บน้ำมาบพิททอง 2	ห้วยใหญ่	บางละมุง	+ 35.00	+41.50	+41.00		2.00		1.929	+40.91	+40.900	-0.01	1.957	1.952	-0.01	0.00	0.000	97.60		
11	อ่างเก็บน้ำห้วยคู 1	บางเสร่	สัตหีบ	+ 33.00	+37.30	+36.50		1.50		1.548	+35.67	+35.650	-0.02	1.072	1.063	-0.01	0.00	0.000	70.87		
12	อ่างเก็บน้ำห้วยคู 2	บางเสร่	สัตหีบ	+ 46.50	+54.50	+54.00		2.90		2.900	+53.81	+53.810	0.00	2.778	2.778	0.000	0.00	0.000	95.79		
13	อ่างเก็บน้ำคลองหลวงฯ	เกาะจันทร์	เกาะจันทร์	+ 29.00	+ 37.16	+35.50	+36.50	98.00	125.00	103.058	+33.750	+33.730	-0.02	58.778	58.383	-0.39	0.00	0.229	59.57	46.71	
14	อ่างเก็บน้ำคลองกระแสด	พลวงทอง	บ่อทอง	+ 88.00	+99.7	+98.50		18.12		17.470	+97.800	+97.790	-0.01	15.400	15.390	-0.01	0.00	0.000	84.93		
	รวม			-	-	-		313.05	342.05	272.37	-	-	-	211.620	210.272		-	0.2398	67.2	61.47	

ลำดับที่	ชื่อโครงการ	ตำบล	อำเภอ	ระดับน้ำ ม.(รทก.)				ปริมาณน้ำ 1 พ.ย.67	ระดับน้ำ ม.(รทก.)				ปริมาณน้ำ (ล้าน ลบ.ม.)			ปริมาณน้ำฝน เมื่อวาน (มม.)	ปริมาณน้ำเฉลี่ย (ลบ.ม./วินาที)	ระยะยกบาน (ม.)	เปิดบาน ( ชม.)
				ต่ำสุด	สูงสุด	เก็บกัก	เก็บกักเพิ่ม		1 พ.ย.67	17 ม.ค. 68	18 ม.ค. 68	+/-	17 ม.ค. 68	18 ม.ค. 68	+/-				
1	ปตร.คลองพานทอง	บางนาง	พานทอง	+1.30	+1.20			1.30	+0.89	+0.89	0.00	1.194	1.194	0.000	0.00	0.000	0.00	0	
2	ปตร.ปลายคลองขป.พานทอง	บางนาง	พานทอง	+1.93	+1.50			0.67	+0.94	+0.92	-0.02	0.581	0.575	-0.006	0.00	0.000	0.00	0	
3	ปตร.ต้นคลองขป.พานทอง	บางนาง	พานทอง	+1.70	+1.70			-	+1.03	+1.28	0.25	0.00	0.00	0.000	0.0	-	-		

รายงานสภาพน้ำ ประจำวันที่				18 มกราคม 2568			18 มกราคม 2567			18 มกราคม 2563		
รายชื่อ	ฝน 17 ม.ค. 68	ระดับน้ำ (ม.รทก.)		ระดับน้ำ (ม.รทก.)		เปอร์เซ็นต์	ระดับน้ำ (ม.รทก.)		เปอร์เซ็นต์	ระดับน้ำ (ม.รทก.)		เปอร์เซ็นต์
		เก็บกัก (ม.รทก.)	ความจุ (ปกติ) (ล้าน ลบ.ม.)	ประจำวัน (ม.รทก.)	ปริมาณน้ำ (ล้าน ม. <sup>3</sup> )		ประจำวัน (ม.รทก.)	ปริมาณน้ำ (ล้าน ม. <sup>3</sup> )		ประจำวัน (ม.รทก.)	ปริมาณน้ำ (ล้าน ม. <sup>3</sup> )	
<u>อ่างเก็บน้ำ</u>												
1 ดอกทราย	-	+53.30	71.400	+51.99	64.880	90.87%	+50.69	52.274	73.21%	+48.20	32.806	45.95%
2 ท้องปลาไหล	-	+45.00	163.750	+44.31	148.636	90.77%	+44.34	149.293	91.17%	+37.82	45.262	27.64%
3 คลองใหญ่	-	+46.00	40.100	+44.55	26.264	65.50%	+44.43	25.230	62.92%	+41.97	9.344	23.30%
<u>ลุ่มน้ำคลองใหญ่</u>			275.250		239.780	87.11%		226.797	82.40%		87.412	31.76%
4 ประแสร์	-	+35.99	295.000	+34.35	224.600	89.44%	+34.48	229.280	77.72%	+30.67	111.690	37.86%
5 คลองระโอก	-	+33.50	19.650	+33.01	17.543	106.35%	+32.45	15.575	79.26%	+31.75	13.250	67.43%
<u>ลุ่มน้ำประแสร์</u>			314.650		242.143	90.49%		244.855	77.82%		124.940	39.71%
<u>รวม</u>			589.900		481.923	81.70%		471.652	79.95%		212.352	36.00%

วิกฤต

<30.00%

ถูกเงิน

30.01-50.00%

ปกติ

50.01-80.00%

น้ำดี

> 80.00%