

โครงการชลประทานชลบุรี

จังหวัดชลบุรี



กรมชลประทาน

สรุปรูปปริมาณน้ำประจำวัน

สำนักงานชลประทานที่ 9

จังหวัดชลบุรี



20 ธันวาคม 2567

ลำดับที่	รายชื่ออ่างเก็บน้ำ	ตำบล	อำเภอ	ระดับน้ำ ม.(รทก.)				ความจุ เก็บกัก (ล้าน ลบ.ม.)	ความจุ เก็บกักเพิ่ม (ล้าน ลบ.ม.)	ปริมาณน้ำ (ล้าน ลบ.ม.)	ระดับน้ำ ม.(รทก.)				ปริมาณน้ำ (ล้าน ลบ.ม.)			ปริมาณน้ำฝน มม.	ระบายน้ำ (ล้าน ลบ.ม)	คิดเป็น % ของความจุเดิม	คิดเป็น % ของความจุใหม่
				ต่ำสุด	สูงสุด	เก็บกัก	เก็บกักเพิ่ม				1 พ.ย. 67	19 ธ.ค. 67	20 ธ.ค. 67	+/-	19 ธ.ค. 67	20 ธ.ค. 67	+/-				
1	อ่างเก็บน้ำบางพระ	บางพระ	ศรีราชา	+ 20.00	+ 30.60	+30.00		117.0		103.650	+29.000	+28.980	-0.02	100.946	100.660	-0.29	0.00	0.0000	86.03		
2	อ่างเก็บน้ำหนองค้อ	หนองขาม	ศรีราชา	+ 57.50	+66.85	+65.60	+66.00	21.40	23.40	14.314	+63.660	+63.650	-0.01	13.872	13.838	-0.03	0.00	0.000	64.66	59.14	
3	อ่างเก็บน้ำมาบประชัน	หนองปรือ	บางละมุง	+ 36.00	+ 45.70	+45.50		16.60		8.759	+43.310	+43.290	-0.02	10.461	10.419	-0.04	0.00	0.000	62.77		
4	อ่างเก็บน้ำชากนอก	ห้วยใหญ่	บางละมุง	+ 15.60	+ 23.60	+23.00		7.03		3.790	+20.690	+20.690	0.00	3.604	3.604	0.000	0.00	0.000	51.26		
5	อ่างเก็บน้ำหนองกลางดง	บึง	ศรีราชา	+ 51.00	+ 62.00	+61.20		7.65		3.920	+59.230	+59.230	0.00	5.076	5.076	0.000	0.00	0.000	66.35		
6	อ่างเก็บน้ำห้วยสะพาน	บึง	ศรีราชา	+ 67.00	+ 74.94	+74.00		3.84		2.333	+72.790	+72.760	-0.03	2.805	2.782	-0.02	0.00	0.000	72.44		
7	อ่างเก็บน้ำห้วยขุนจิต	ตะเคียนเตี้ย	บางละมุง	+ 57.00	+ 65.88	+65.00		4.80		1.652	+60.450	+60.400	-0.05	1.380	1.360	-0.02	0.00	0.000	28.33		
8	อ่างเก็บน้ำบ้านบึง	คลองแก้ว	บ้านบึง	+ 75.20	+ 81.75	+80.80		10.98		5.995	+78.140	+78.130	-0.01	6.464	6.446	-0.02	0.00	0.000	58.72		
9	อ่างเก็บน้ำมาบพิททอง 1	ห้วยใหญ่	บางละมุง	+ 51.00	+ 56.75	+56.25		1.23		1.050	+56.05	+56.050	0.00	1.174	1.174	0.000	0.00	0.000	95.45		
10	อ่างเก็บน้ำมาบพิททอง 2	ห้วยใหญ่	บางละมุง	+ 35.00	+41.50	+41.00		2.00		1.929	+41.00	+41.000	0.00	2.000	2.000	0.000	0.00	0.000	100.00		
11	อ่างเก็บน้ำห้วยคู 1	บางเสร่	สัตหีบ	+ 33.00	+37.30	+36.50		1.50		1.548	+36.11	+36.090	-0.02	1.275	1.264	-0.01	0.00	0.000	84.27		
12	อ่างเก็บน้ำห้วยคู 2	บางเสร่	สัตหีบ	+ 46.50	+54.50	+54.00		2.90		2.900	+53.94	+53.940	0.00	2.861	2.861	0.000	0.00	0.000	98.66		
13	อ่างเก็บน้ำคลองหลวงฯ	เกาะจันทร์	เกาะจันทร์	+ 29.00	+ 37.16	+35.50	+36.50	98.00	125.00	103.058	+34.750	+34.730	-0.02	80.461	79.988	-0.47	0.00	0.182	81.62	63.99	
14	อ่างเก็บน้ำคลองกระแสด	พลวงทอง	บ่อทอง	+ 88.00	+99.7	+98.50		18.12		17.470	+98.200	+98.180	-0.02	16.820	16.730	-0.09	0.00	0.000	92.33		
	รวม			-	-	-		313.05	342.05	272.37	-	-	-	249.198	248.202		-	0.1815	79.3	72.56	

ลำดับที่	ชื่อโครงการ	ตำบล	อำเภอ	ระดับน้ำ ม.(รทก.)				ความจุ เก็บกัก (ล้าน ลบ.ม.)	ความจุ เก็บกักเพิ่ม (ล้าน ลบ.ม.)	ปริมาณน้ำ (ล้าน ลบ.ม.)	ระดับน้ำ ม.(รทก.)				ปริมาณน้ำ (ล้าน ลบ.ม.)			ปริมาณน้ำฝน เมื่อวาน (มม.)	ปริมาณน้ำเฉลี่ย (ลบ.ม./วินาที)	ระยะยกบาน (ม.)	เปิดบาน (ชม.)
				ต่ำสุด	สูงสุด	เก็บกัก	เก็บกักเพิ่ม				1 พ.ย.67	19 ธ.ค.67	20 ธ.ค.67	+/-	19 ธ.ค.67	20 ธ.ค.67	+/-				
1	ปตร.คลองพานทอง	บางนาง	พานทอง	+1.30	+1.20			1.20		1.30	+0.98	+0.97	-0.01	1.237	1.232	-0.005	0.00	0.000	0.00	0	
2	ปตร.ปลายคลองขป.พานทอง	บางนาง	พานทอง	+1.93	+1.50			0.67		0.68	+0.93	+0.93	0.00	0.578	0.578	0.000	0.00	0.000	0.00	0	
3	ปตร.ต้นคลองขป.พานทอง	บางนาง	พานทอง	+1.70	+1.70			-		-	+1.08	+1.05	-0.03	0.00	0.00	0.000	0.0	-	-		

น้ำเกณฑ์น้ำดีมาก 81% ขึ้นไป
 น้ำเกณฑ์น้ำดี 51-80 %
 เกณฑ์น้ำพอใช้ 31-50 %
 เกณฑ์น้ำน้อย ≤ 30%

รายงานสภาพน้ำ ประจำวันที่				20 ธันวาคม 2567			20 ธันวาคม 2566			20 ธันวาคม 2562		
รายชื่อ	ฝน 19 ธ.ค. 67	ระดับน้ำ (ม.รทก.)		ระดับน้ำ (ม.รทก.)		เปอร์เซ็นต์	ระดับน้ำ (ม.รทก.)		เปอร์เซ็นต์	ระดับน้ำ (ม.รทก.)		เปอร์เซ็นต์
		เก็บกัก (ม.รทก.)	ความจุ (ปกติ) (ล้าน ลบ.ม.)	ประจำวัน (ม.รทก.)	ปริมาณน้ำ (ล้าน ม. ³)		ประจำวัน (ม.รทก.)	ปริมาณน้ำ (ล้าน ม. ³)		ประจำวัน (ม.รทก.)	ปริมาณน้ำ (ล้าน ม. ³)	
<u>อ่างเก็บน้ำ</u>												
1 ดอกทราย	-	+53.30	71.400	+52.90	74.758	104.70%	+51.25	57.489	80.52%	+48.47	34.644	48.52%
2 หนองปลาไหล	-	+45.00	163.750	+44.78	158.934	97.06%	+44.83	160.030	97.73%	+39.56	66.117	40.38%
3 คลองใหญ่	-	+46.00	40.100	+44.88	29.188	72.79%	+44.94	29.732	74.15%	+42.49	11.764	29.34%
<u>ลุ่มน้ำคลองใหญ่</u>			275.250		262.880	95.51%		247.251	89.83%		112.525	40.88%
4 ประแสร์	-	+35.99	295.000	+35.05	250.200	89.44%	+35.17	255.700	86.68%	+31.34	130.400	44.20%
5 คลองระโอก	-	+33.50	19.650	+33.62	20.166	106.35%	+33.44	19.392	98.69%	+32.60	16.100	81.93%
<u>ลุ่มน้ำประแสร์</u>			314.650		270.366	90.49%		275.092	87.43%		146.500	46.56%
<u>รวม</u>			589.900		533.246	90.40%		522.343	88.55%		259.025	43.91%

วิกฤต

<30.00%

ถูกเงิน

30.01-50.00%

ปกติ

50.01-80.00%

น้ำดี

> 80.00%

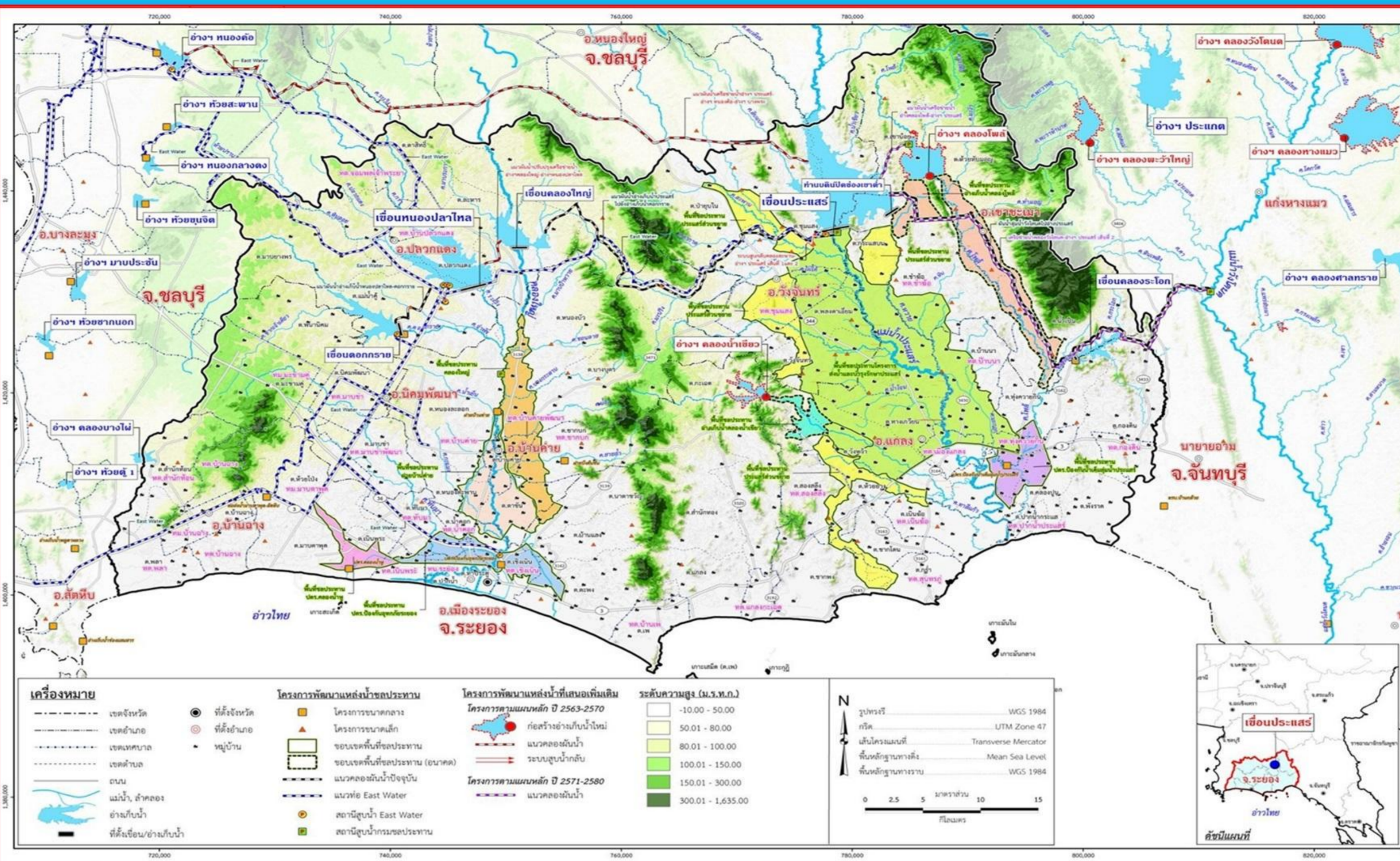


โครงการชลประทานระยอง

รายงานสถานการณ์น้ำ จ.ระยอง

ศุกร์ 20 ธันวาคม 2567

ชื่อ	น้ำฝน (มม.)	ระดับน้ำ 06.00 น. 20 ธันวาคม 2567				ปริมาณน้ำผ่าน (ม. ³ / วินาที)
		เหนือ (ม.รทก.)	ท้าย (ม.รทก.)	ช่อง (ม.)	ยกบานสูง (ม.)	
1. ปตร./ทรบ.	19 ธ.ค. 67					
1.1 รัฐอำนวยการ		+1.00	+0.90	0	-	-
1.2 ทรบ.คลองคา		+1.50	+0.30	0	-	-
1.3 สายสาม		+0.40	+0.10	0	-	-
1.4 น้ำหู		+1.30	+0.20	0	-	-
2. ฝ่ายบ้านค่าย						
2.1 เหนือ		+11.45	+6.55	1	0	-
2.2 ทรบ.ฝั่งซ้าย		+11.45	+10.60	1	0.40	1.67
2.3 ทรบ.ฝั่งขวา		+11.45	+9.70	-	-	0
	หมายเหตุ				รวม	1.670
3. ปตร.คลองโพธิ์		+1.40	+0.40	-	-	-
4.โทรมาตรขนาดเล็ก	น้ำฝน (มม.)	ระดับตลิ่ง (ม.รทก.)	ระดับ ม. (รทก.)	ปริมาณน้ำผ่าน ลบ.ม.วิ	สูง/ต่ำ จาก ตลิ่ง	
คลองมาบข่า TM01	-	+30.50	+30.40	-	0.100	
คลองสมอ TM02	-	+31.50	+31.40	-	0.100	
คลองหนองหว้า TM03	-	+26.00	+24.66	-	1.340	
คลองข้างตาย TM04	-	+21.50	+20.42	-	1.080	



รายชื่อ	ฝน	ระดับน้ำ (ม.รทก.)					ปริมาณน้ำใช้การ (ล้าน ลบ.ม.)	เปอร์เซ็นต์ (เต็มความจุชั่วคราว)	เปอร์เซ็นต์ (เต็มความจุถาวร)	เกินขีด ลดลง จากเมื่อวาน (ล้าน ลบ.ม.)	เกินขีด ลดลง จากเมื่อวาน (เมตร)	ปริมาณน้ำ			19 ธันวาคม 2567									
		เก็บกัก (ม.รทก.)	ความจุ (ปกติ) (ล้าน ลบ.ม.)	เต็ม ความจุ (ชั่วคราว) (ล้าน ลบ.ม.)	ประจำวัน (ม.รทก.)	ปริมาณน้ำ (ล้าน ลบ.ม.)						OUTLET		SPILLWAY		EMERGENCY		รับน้ำ-ส่งน้ำ (ต้นน้ำ) (ล้าน ลบ.ม.)	Outflow (ล้าน ลบ.ม.)	น้ำไหลลงอ่าง (ล้าน ลบ.ม.)	ระเหย รั่วซึม (ล้าน ลบ.ม.)			
												เปิดบาน (ม.3/วินาที)	ล้าน ลบ.ม./วัน	เปิด บาน	น้ำสูง (ม.3/วินาที)	น้ำสูง (ม.3/วินาที)								
อ่างเก็บน้ำ																								
1 ดอกทราย	-	+52.60	71.400	79.411	+52.90	74.758	71.758	104.70%	94.14%	-0.23	↓ -0.02	0.18	3.18	0.27	-	0	-	-	-	-	-	0.332	0.104	0.051
2 หนองปลาไหล	-	+45.00	163.750	187.620	+44.78	158.934	145.774	97.06%	84.71%	-0.44	↓ -0.02	0.0%	-	-	-	-	-	-	รับ	0.349	0.490	-	-	0.102
3 คลองใหญ่	-	+46.00	40.100	51.100	+44.88	29.188	26.188	72.79%	57.12%	-0.18	↓ -0.02	10.0%	2.65	0.23	-	-	-	-	ส่ง	0.349	0.619	0.438	-	0.041
ลุ่มน้ำคลองใหญ่			275.250	318.131		262.880	243.720	95.51%	82.63%				5.83	0.50								1.441	0.542	0.194
4 ประแสร์	-	+35.99	295.000		+35.05	250.200	230.200	84.81%		-0.88	↓ -0.02	0.19	6.37	0.55					ส่ง	0.401	0.700	-	-	0.180
5 คลองระโอก	-	+33.50	19.650		+33.62	20.166	19.966	102.63%		-0.04	↓ -0.01	0%	-	-	0.13	1.992						0.190	0.147	0.018
ลุ่มน้ำประแสร์			314.650			270.366	250.166	85.93%					6.370	0.550		1.992						0.890	0.147	0.198
รวม			589.900			533.246	493.886	90.40%					12.201	1.054		1.992						2.332	0.690	0.392

หมายเหตุ

วิกฤต	ฉุกเฉิน	ปกติ	น้ำเต็ม
<30.00%	30.01-50.00%	50.01-80.00%	> 80.00%

กรุณาตรวจสอบความถูกต้อง ก่อนนำไปใช้งาน